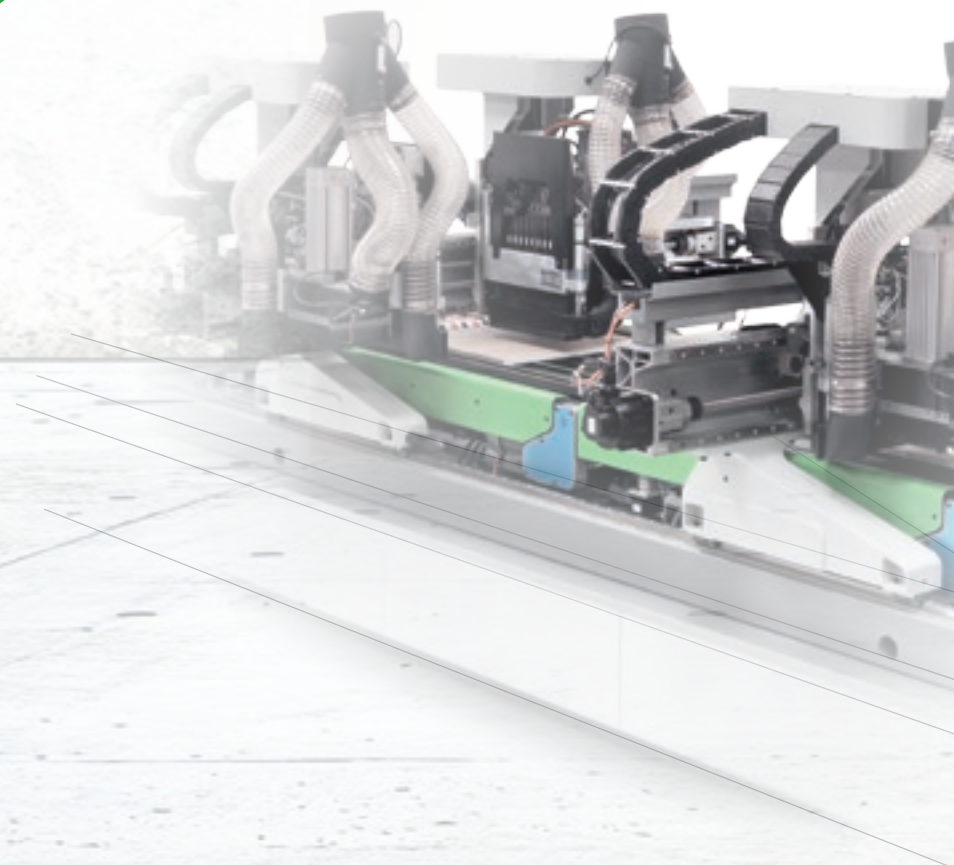


# **BIESSE INSIDER FT2**

Flexible Bohrmaschine



Wenn  
Wettbewerbsfähigkeit  
Effizienz in der  
Produktion  
bedeutet



Made **In** Biesse



## Der Markt verlangt

eine Veränderung der Produktionsprozesse, die es gestattet, der steigenden Nachfrage nach **kundenspezifischen Produkten** mit **schnellen und sicheren Lieferzeiten gerecht zu werden**. Es gibt keine Sicherheit mehr für hohe Produktionslose und das Fertigen nach statistischen Werten ist keine Option. Die Produktion wird abwechslungsreicher.

## Biesse antwortet

mit **technologischen Lösungen**, die den Ansprüchen der Betriebe nachkommen, welche auf Bestellung produzieren und dabei Kosten und Zykluszeiten stark reduzieren.

**Insider FT2** ist eine numerisch gesteuerte Bohrmaschine für die Bearbeitungslinie, mit der Fertigungsaufträge ohne Rüstzeiten in Folge abgearbeitet werden können. Insider FT2 ist die ideale Maschine für Hersteller von montierten Möbeln und Möbelbausätzen und für die ergänzende Produktion von Zulieferern.

- ✓ **Bearbeitung von Platten verschiedener Größe ohne Rüstzeiten.**
- ✓ **Hohe Produktivität mit maximaler Flexibilität bei der Bearbeitung.**
- ✓ **Vollständige Einbindung in den Arbeitsfluss der Fertigung.**

# Eine ideale Lösung für eine auftragsbezogene Fertigung



**INSIDER FT2**

Flexible Bohrmaschine



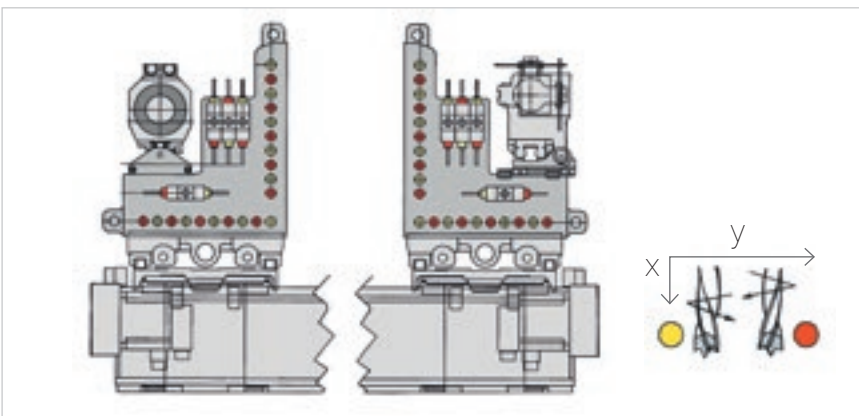




# Bearbeitung von Platten verschiedener Größe ohne Rüstzeiten



Das Vorhandensein von **zwei Paar Arbeitsköpfen**, die auf zwei unabhängig verfahrbaren Schlitten montiert sind, ermöglicht die Durchführung der komplexesten Bohrbearbeitungen in kürzester Zeit, auch wenn man voneinander unterschiedliche Werkstücke bearbeitet.



Arbeitsköpfe mit einer großen Zahl von Werkzeugen, für jede Bearbeitungsanforderung.

# Hohe Produktivität mit maximaler Bearbeitungsflexibilität.

Insider FT2 ist in **zwei Größen** erhältlich. Die Ausführung mit maximalem Bearbeitungsbereich von 700 mm ist für die Hersteller von Wohnungseinrichtungen bestimmt, während die Ausführung mit maximalem Bearbeitungsbereich von 1300 mm für alle Arten von Möbeln geeignet ist - Wohnen, Büro, Ladeneinrichtungen - da Werkstücke unterschiedlichster Abmessungen bearbeitet werden können.



Der Bearbeitungsbereich von Insider FT2 ermöglicht die gleichzeitige Bearbeitung von zwei Platten oder einem einzelnen Werkstück mit beiden zur Verfügung stehenden Arbeitsköpfen.

## Bearbeitungsbereiche

	mm	mm
Abmessungen der größten Platte, die einzeln bearbeitet werden kann	2700x700x50	3800x1300x50
Abmessungen der kleinsten Platte, die bearbeitet werden kann	260x160x12	260x160x12
Abmessungen der größten Platten, die simultan bearbeitet werden können	1300x700	1850x1300

**Die Flexibilität, die Insider FT2 auszeichnet, schränkt die Produktion in keiner Weise ein. Die Maschine kann bis zu 2200 Werkstücke pro Schicht produzieren (dieser Wert bezieht sich auf die Herstellung von Seitenteilen für Standardküchen).**

# Maximale Flexibilität der Bearbeitung



Das System mit absenk-  
baren Anschlängen ermöglicht die volle Zugänglichkeit  
der Werkstückvorderkante.





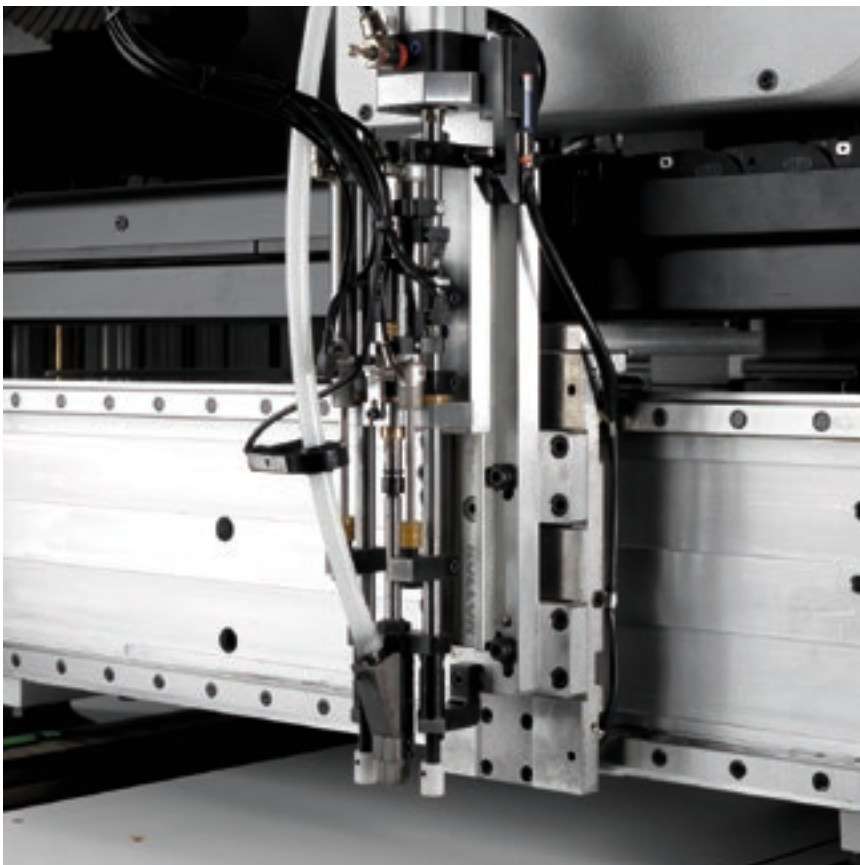
Insider FT2 Version 1300 ist in der Lage, es mit all jenen Bearbeitungen aufzunehmen, die voraussetzen, dass ohne Größenbeschränkung gearbeitet wird.



Dank der Möglichkeit, 5 Seiten der Platte zu bearbeiten, können auch die komplexesten Bearbeitungen durchgeführt werden.



Der Arbeitsbereich, in automatisch konfigurierbarer Version, ermöglicht die Anpassung der einzelnen Ebenen / Transportsysteme, so dass immer die für die durchzuführenden Bearbeitungen notwendige Zugänglichkeit gegeben ist. Die Einstellung der Ebenen erfolgt in kürzester Zeit, dank der unabhängigen Motorisierung jedes einzelnen Elements, so dass maximale Produktivität garantiert wird.



Beschlagsetzeinheit für Buchsen zur Komplettierung der Bearbeitung. Typische Anforderung bei Büromöbelfertigung.

# Kontinuierliche Produktion

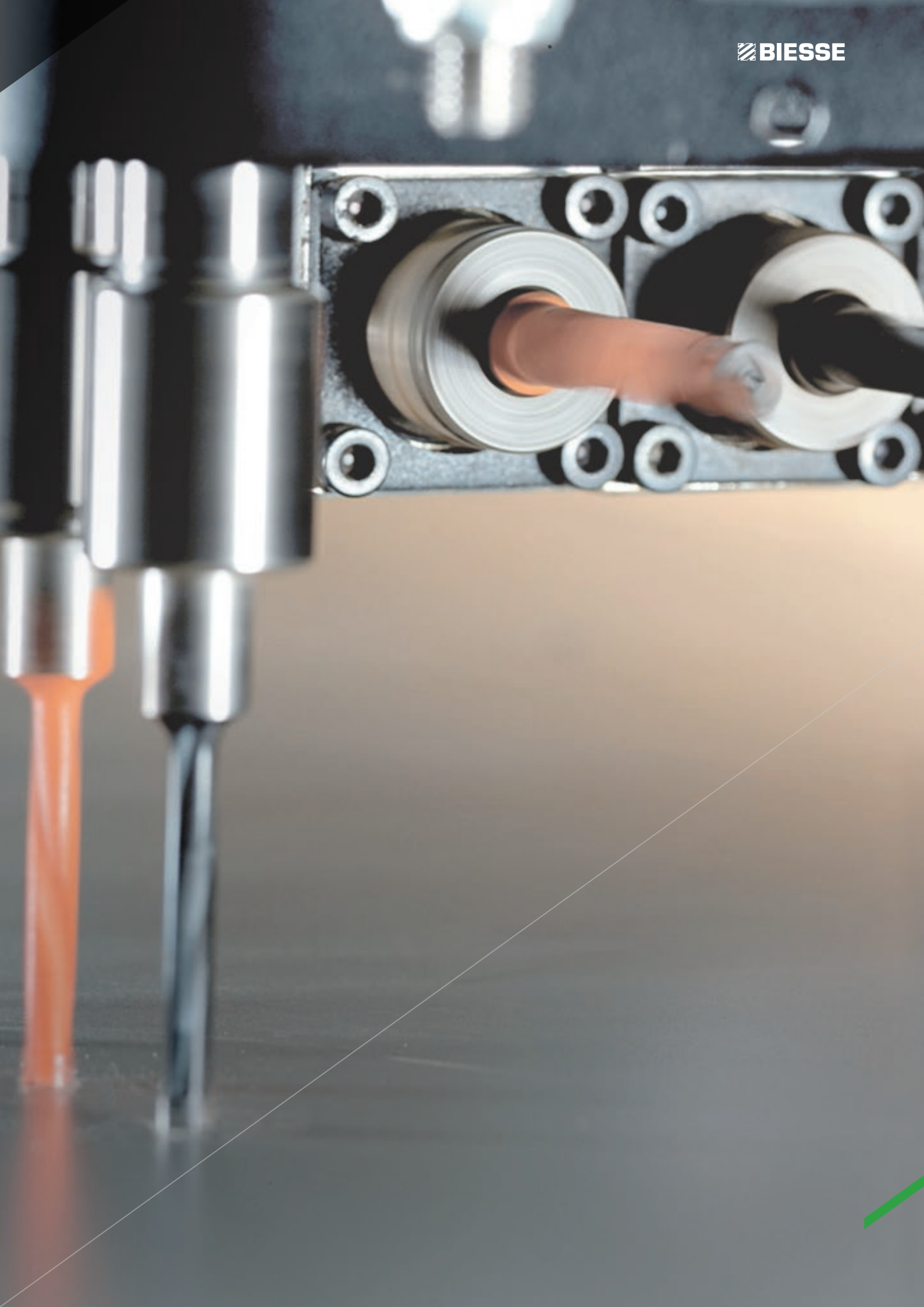
Die Bohrmaschinen von Biesse können zwei Platten gleichzeitig bearbeiten und erreichen damit das höchste Produktivitätsniveau. Keinerlei Rüstzeiten beim Übergang von einer Bearbeitung zur anderen.  
Reduzierung der Verarbeitungskosten des Materials von mehr als 60%.

## DRILLING

Eine komplette Auswahl, die allen Ansprüchen nach Produktivität und Flexibilität gerecht wird.

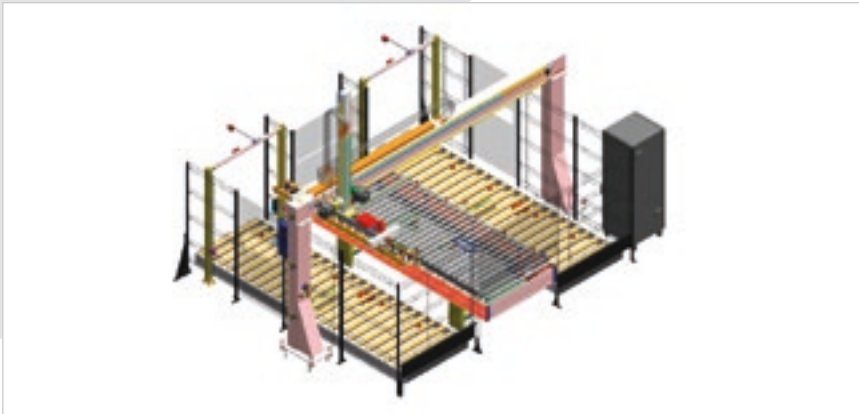
Perfekte Kombination aus Flexibilität von Biesse und italienischer Genialität.





# Vollständige Integration in den Fertigungsfluss

Biesse ist in der Lage, zahlreiche integrierte Lösungen zu liefern, je nach den spezifischen Produktions-, Automatisierungs- und Platzanforderungen.

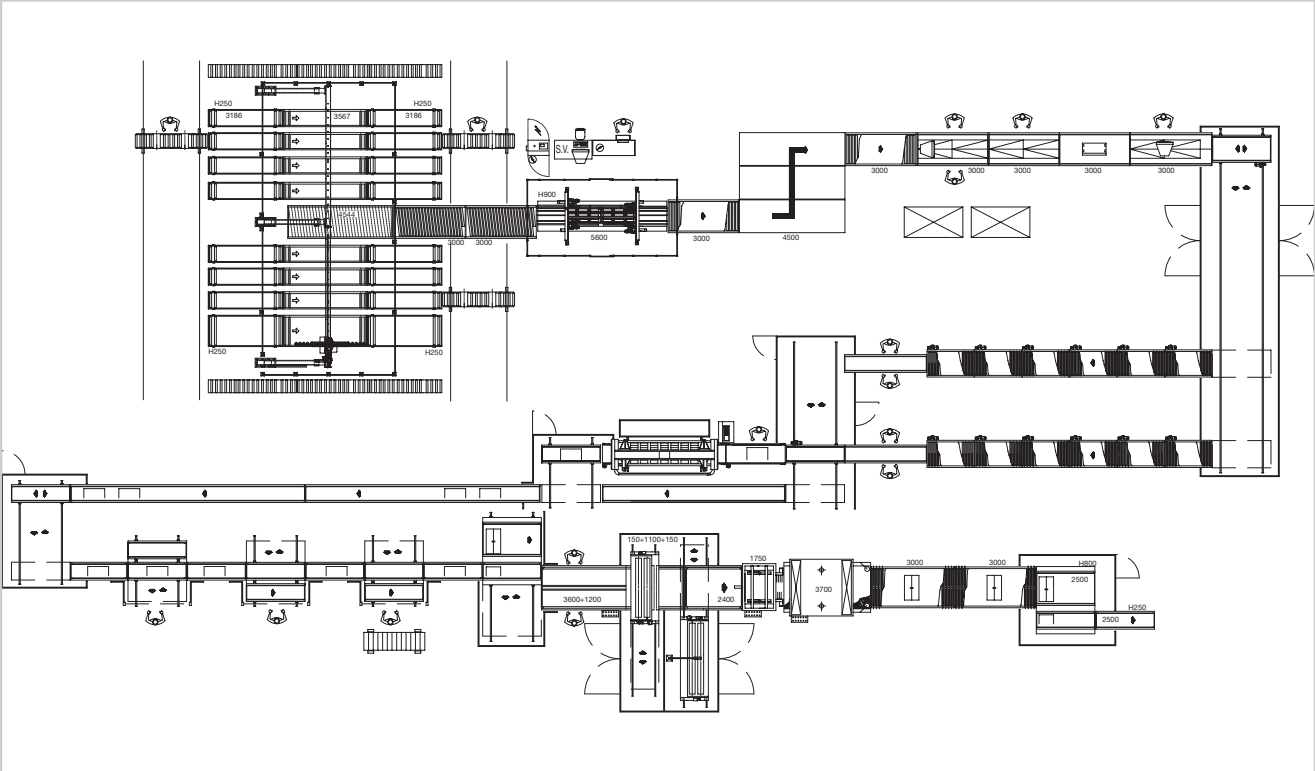


**Aster** ist eine automatische Lösung für die Be- und Entladung von flexiblen Bohrlinien.

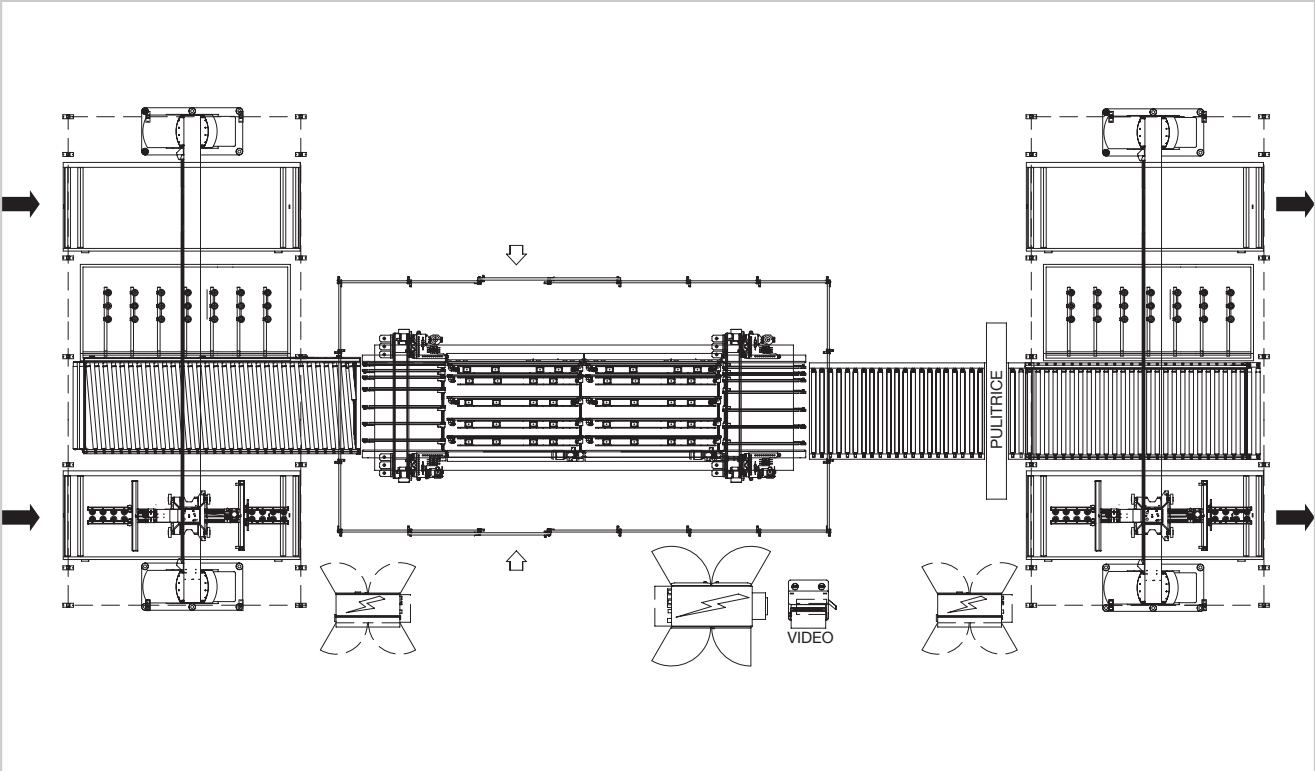




# Beispiele der Integration in eine Produktionslinie.



Flexible Anlage für die Produktion von Inneneinrichtungen auf Bestellung bei einem Möbelfabrikanten.



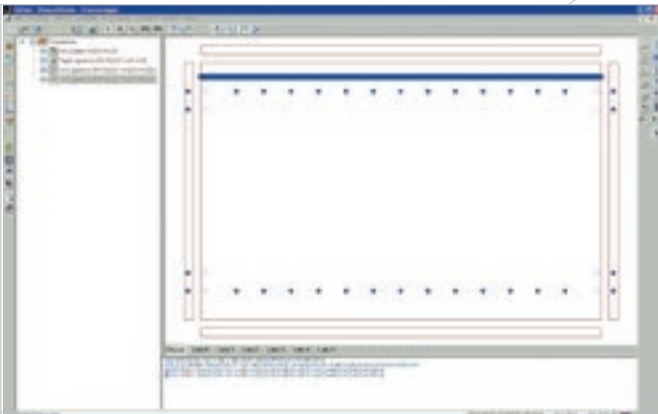
Flexible Bohrzelle bei einem Zulieferer.

# Einfach zu benutzen und perfekt in das Betriebsmanagement integriert



Die graphische Benutzeroberfläche des BiesseWorks nutzt voll und ganz die typischen Betriebsmodi von Windows:

- ✓ unterstützter Grafikeditor für die Programmierung der Bearbeitungen;
- ✓ parametrische Programmierung und geführte Erstellung von Parametermakros;
- ✓ Dateiimport vom CAD und anderer externer Software im Format DXF und CID3.



Die Softwareintegration innerhalb der Produktionswerke ist zu einer realen Notwendigkeit geworden. Biesse baut auf ein spezialisiertes Team, das in der Lage ist, die Softwarearchitektur der Anlage und den Datenaustausch mit den vorhandenen Datenbanksystemen (mittels Liniensupervisor) sowie die Nachverfolgung der in Bearbeitung befindlichen Produkte zu verwalten.



Über den Supervisor können sowohl der Import und die Verwaltung des Arbeitsaufwandes als auch die Kommunikationsschnittstellen mit den einzelnen Bedienern entlang der Linie einfach und intuitiv verwaltet werden, wodurch de facto der gesamte Produktionsprozess kontrolliert wird.





# Technische Daten



## Platzbedarf

	Insider FT2 700	Insider FT2 1300
	mm	mm
x	6278	7358
y	3030	3840
z	2000	2000

Installierte elektrische Leistung	39 kW
Druckluftverbrauch	1200 NI/min
Absaugvolumenstrom	14700 m <sup>3</sup> /h

A-bewerteter Schalldruckpegel (LpA) während der Bearbeitung am Bedienerplatz bei einer Maschine mit Drehschieberpumpen LpA=80dB(A) A-bewerteter Schalldruckpegel (LpA) am Bedienerplatz und Schalleistungspegel (LwA) während der Bearbeitung bei einer Maschine mit Klauenpumpen LwA=99dB(A) Messunsicherheit K 4 dB(A)

Die Messung erfolgte unter Einhaltung der Normen UNI EN 848-3:2007, UNI EN ISO 3746: 2009 (Schalleistung) und UNI EN ISO 11202: 2009 (Schalldruck am Bedienerplatz) mit Plattendurchlauf. Die angegebenen Geräuschwerte sind Emissionspegel und daher nicht unbedingt sichere Pegel beim Betrieb. Obwohl ein gewisses Verhältnis zwischen Emissionspegeln und Aussetzungspegeln besteht, kann dieses nicht zuverlässig dazu verwendet werden, um festzulegen, ob weitere Schutzmaßnahmen erforderlich sind oder nicht. Die Faktoren, die den Pegel bestimmen, dem die Arbeitskräfte ausgesetzt sind, umfassen die Dauer der Aussetzung, die Eigenschaften des Arbeitsraums sowie weitere Staub- und Lärmquellen, wie zum Beispiel die Anzahl der Maschinen und weitere Arbeitsvorgänge in der Nähe. In jedem Fall gestatten diese Informationen dem Maschinennutzer eine bessere Gefahren- und Risikobewertung.

# Service & Parts

Direkte und sofortige Koordinierung zwischen Kundendienst und Ersatzteil-Abteilung bei Serviceanforderungen.  
Unterstützung der Kunden mit Personal von Biesse in der Niederlassung und/oder beim Kunden.

## Biesse Service

- ✓ Installation und Start-up von Maschinen und Anlagen.
- ✓ Training Center für die Ausbildung der Field Biesse Techniker, der Filialen, der Händler und direkt bei den Kunden.
- ✓ Überholung, Upgrade, Reparatur, Wartung.
- ✓ Troubleshooting und Ferndiagnose.
- ✓ Upgrade der Software.

500 / Biesse Field Techniker in Italien und weltweit.

50 / Biesse Techniker arbeiten in Tele-Unterstützung.

550 / zertifizierte Servicetechniker für Händler.

120 / mehrsprachige Fortbildungskurse jedes Jahr.

Die Biesse Gruppe fördert, pflegt und entwickelt direkte und konstruktive Beziehungen mit dem Kunden, um seine Anforderungen besser zu verstehen, und um die Produkte und den After-sales-Service zu verbessern. Dazu hat Biesse zwei spezielle Bereiche eingerichtet: Biesse Service und Biesse Parts.

Sie nutzt dazu ein globales Netzwerk und ein hochspezialisiertes Team und bietet überall auf der Welt Kundendienst und Ersatzteile für Maschinen und Komponenten Onsite und Online rund um die Uhr an.



## Biesse Parts

- ✓ Original-Biesse-Ersatzteile und individuell auf das Maschinenmodell abgestimmte Ersatzteil-Sätze.
- ✓ Unterstützung bei der Identifizierung des Ersatzteils.
- ✓ Vertretungen der Kurierdienste DHL, UPS und GLS im Ersatzteillaager von Biesse und mehrere Abholungen täglich.
- ✓ Optimierte Bearbeitungszeiten dank des globalen und weitverzweigten Verteilungsnetzes mit dezentralen und automatisierten Lagern.

87% / der Bestellungen bei Maschinenstillstand innerhalb 24 Stunden bearbeitet.

95% / der Bestellungen innerhalb des angegebenen Datums bearbeitet.

100 / für die Ersatzteile zuständige Angestellte in Italien und weltweit.

500 / täglich abgewickelte Bestellungen.



# Made **With** Biesse

## Die Technologien der Gruppe Biesse begleiten die innovative Stärke und die umfassenden Qualitätsprozesse der Lago.

In der konkurrenzintensiven Szenerie des Wohndesigns behauptet Lago seine Position als aufstrebendes Markenzeichen durch inspirierende Produkte und Offenheit für das Ineinanderfließen der Bereiche von Kunst und Business, kombiniert mit der unausgesetzten Forschung für eine nachhaltige Entwicklung.

„Wir haben eine Reihe von Projekten, oder besser gesagt Konzepte, entwickelt,“ so Daniele Lago, „die für Lago, wie wir es heute kennen, Pate gestanden haben: Das Design soll eine kulturelle Vision der gesamten Business-Kette darstellen, und nicht nur des einzelnen Produkts“.

„Flexibilität ist das Schlüsselwort bei Lago - bemerkt Carlo Bertacco, der Produktionsleiter. Wir haben begonnen, das Konzept einzuführen, nur mit dem Verkaufte zu arbeiten. Das hat es uns ermöglicht, den Platz einzuschränken und die Fabrik von Anfang an zu leeren.“ „Die Maschinen, die wir gekauft haben – erzählt Bertacco weiter - sind tolle Anlagen, eine geringe Investition für das, was sie bieten, und sie stehen für eine Wahl der Produktionsphilosophie. Wir sprechen von einem bestimmten Produktionsvolumen mit Lago-Qualität und davon, die kundenspezifischen Arbeiten so spät wie möglich vorzunehmen und wenn der Kunde sie verlangt, das heißt

die Grundprinzipien der schlanken Produktion“.

*Quelle: IDM Industria del Mobile  
Lago, unser Kunde seit 1999, ist eine der angesehensten Marken für Inneneinrichtung des italienischen Designs weltweit.*



<http://www.lago.it>



# Biesse Group

In

1 Industriegruppe, 4 Business-Bereiche  
und 8 Produktionsstandorte.

How

14 Mio. €/Jahr in R&D und 200 angemeldete Patente.

Where

30 Filialen und 300 ausgewählte Agenten und Händler.

With

Kunden in 120 Ländern, Einrichtungshersteller  
und Designer, Fenster und Türen, Komponenten  
für den Bau, die Schifffahrt und die Luftfahrt.

We

2800 Mitarbeiter weltweit.

**Biesse Group** ist ein multinationales Unternehmen,  
das führend in der Technologie zur Bearbeitung von  
Holz, Glas, Stein, Kunststoff und Metall ist.

Es wurde 1969 von Giancarlo Selci in Pesaro  
gegründet und ist seit Juni 2001 an der Börse im  
STAR-Segment notiert.

 **BIESSEGROUP**

 **BIESSE**

 **INTERMAC**

 **DIAMUT**

**MECHATRONICS**

