



<p>Tagenpresse</p>	<p>Formpresse</p>	<p>Vakuum-Formpresse</p>	<p>Sonder- Oberlängen</p>	<p>Extratifen Branche</p>	<p>Firma</p>
<p>Art</p>	<p>A 1492</p>	<p>P 2006</p>	<p>A 2428</p>	<p>V 1653</p>	<p>C 1492</p>

Typ C-S VARIOMAT

Typ C-S CONTURA

Typ C-S VACUFLEX

Typ C-S SII

PRESST

COLUMBUS

ONE

TRIA

A-4560 KIRCHDORF

A

C-S
VARIO
MAT



*Alles
Gute
ist
einfach*

C-S VARIOMAT

Bietet höchsten Arbeitskomfort

DIE QUERVERSCHIEBBARE PRESSEINHEIT DER SUPER-SERIE:

Als einzige Etagenpressen am Markt besitzen die **C-S SUPERVARIOMATEN** querverschiebbare Presseeinheiten. Es ist somit möglich, die Auflagearme und den Preßdruck genau auf die Holzlänge einzustellen. So kann die Maschine bestens ausgenützt werden.

QUERVERSCHIEBBAR

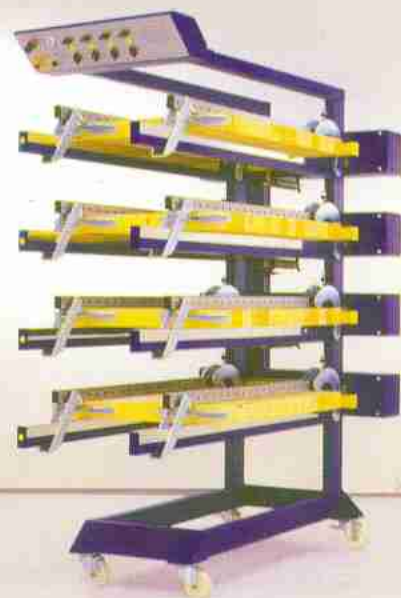


C-S SUPERVARIOMAT Standard III

QUERVERSCHIEBBAR



C-S SUPERVARIOMAT Tandem



C-S VARIOMAT Standard 500



C-S VARIOMAT Mini

Auch wenn kaum mehr Platz frei ist, kann der **C-S VARIOMAT Mini** noch untergebracht werden. Er ist klappbar und bietet so optimale Raumökonomie.



DIE VERSCHIEDENEN AUSFÜHRUNGS-VARIANTEN:

Die **C-S VARIOMAT-Serie** bietet eine große Anzahl verschiedener Ausführungsvarianten. Dadurch wird die beste Lösung für jeden einzelnen Anwendungswunsch ermöglicht.

C-S VARIOMAT

DIE KOMPAKTE BAUWEISE UND IHRE VORTEILE:

C-S VARIOMAT ist robust und platzsparend gebaut. Die Bauweise ermöglicht einen ständigen Einblick auf die Leimfuge. Außerdem ist die Maschine aufgrund ihrer Rollen leicht verschiebbar.



Abgesetzte Treppenstufen verleimen



Verkleidungen auf Türfutter leimen



Schrägverleimen mit Zusatzpreßschlauch

DIE PATENTIERTE PLANPRESSTECHNIK:

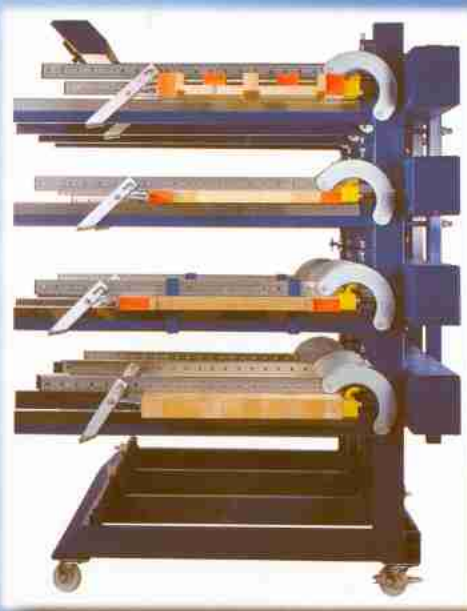
Die patentierte Spannschientechnik gewährleistet eine fugendichte und gleichzeitig flächenbündige Verpressung des eingelegten Holzes. Den C-S VARIOMATEN zeichnen außerdem vier einzeln bedienbare Etagen aus, so wird ein durchgehendes Arbeiten ermöglicht.



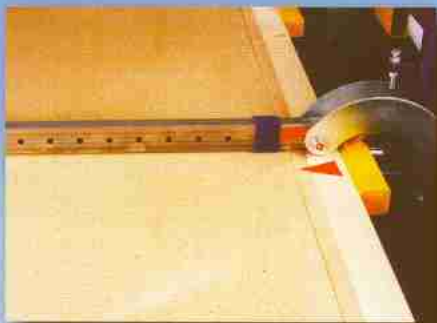
Massivholz flächenbündig verleimen

DAS PRESSTECHNISCHE KONZEPT:

Die vielfach bewährten, robusten Pneuma-Luftkissen sichern eine extrem hohe Preßleistung bei gleichzeitig geringem technischen Aufwand. Zur Qualitätskontrolle kann der Preßdruckaufbau jederzeit gestoppt werden.



C-S VARIOMAT preßt Fuge und Fläche gleichzeitig.



Anleimer mit oder ohne Überstand aufleimen

DIE EINFACHE BEDIENUNG SPART ZEIT UND GELD:

C-S VARIOMAT ist für eine einfache und zeitsparende Arbeitsweise konzipiert worden. Besonders hervorzuheben sind unter anderem das übersichtlich angeordnete und leicht zu bedienende Steuerpult, die automatische Einstellung auf die Holzstärke und der Hebe-Stop-Mechanismus der Abdeckschienen.



Schrägverleimen



Bögen schichtverleimen



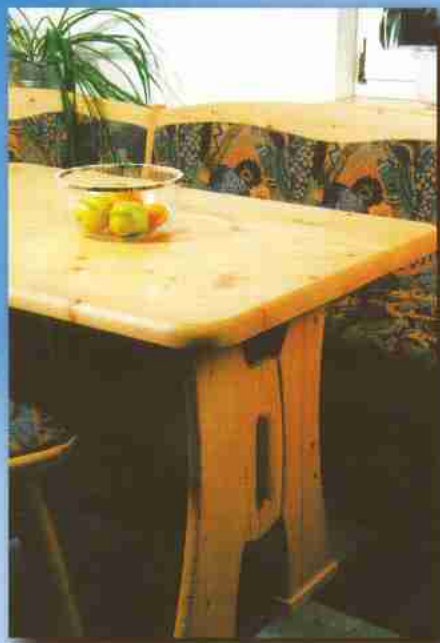
Rahmentüre

DIE BELIEBIG LANGEN PRESSREIHEN:

Eine Besonderheit stellt die Kombinierbarkeit mehrerer C-S VARIOMATEN zu beliebig langen Preßreihen dar. So können überlange Werkstücke ohne Aufwand rationell und flächenbündig verleimt werden.

C-S VARIOMAT

Neue Technik, neue Chancen



Heimelige Massivholzdecke

C-S VARIOMAT ermöglicht die kosten- und zeitsparende Verleimung hochwertiger Massivholzprodukte.

C-S VARIOMAT ist ideal für:

- Flächenbündiges Verleimen von Massivholz
- Verwindungsfreies Verleimen von Rahmentüren
- Aufleimen von Anleimern mit oder ohne Überstand
- Schräg- und Stufenverleimungen von Podesten, Sonderteilen, etc.
- Geschweifte und gebogene Formteile aus Schichtholz verleimen
- Aufleimen von Verkleidungen auf Türfutter



Rustikale Rahmentüre



Massivholz kreativ verarbeitet

Gerade in Zeiten wirtschaftlich schwieriger Situationen ist es wichtig, hervorragende Qualität kostengünstig und rationell herzustellen.

Ob Rahmentüren, perfekt verarbeitete Massivholzmöbel, Treppenstufen oder schichtverleimte Formholzteile, der C-S VARIOMAT bietet dafür die idealen Voraussetzungen.

C-S VARIOMAT

Alles Gute auf einen Blick:

- Bei der SUPER-Ausführung sichern stufenlos quer-verschiebbare Auflagearme die optimale Verpressung verschieden langer Werkstücke.
- Gleichzeitige Fugen- und Flächenverpressung spart Zeit und Geld.
- Jede der Etagen kann einzeln beschickt und bedient werden. Dadurch wird ein durchgehendes Verleimen ohne Wartezeiten ermöglicht.
- Auf Wunsch abnehmbare Edelstahlauflagen - halten Gerät und Werkstücke sauber.
- Stop and Go - Einrichtung: zur Qualitätskontrolle kann der Preßdruck-Aufbau jederzeit gestoppt werden.
- Einfache Bedienung spart Zeit, Mühe und Kosten:
 - bedienungsfreundliches Steuerpult
 - automatische Holzstärkeneinstellung
 - rasches Öffnen und Schließen der Etagen durch Hebe-Stop-Mechanismus
- Die ausgeklügelte Technik der C-S VARIOMAT-Reihe bietet ein breites Anwendungsspektrum:
 - Massivholzverleimung aller Art
 - Anleimer aufleimen mit oder ohne Überstand
 - Schrägverleimungen
 - Stufenverleimungen
 - Rahmentüren

Dadurch ist die schnelle Amortisation der C-S VARIOMAT-Etagenpresse gewährleistet.

*Das Motto von
Columbus:
Alles Gute ist
einfach !*



Als Christoph Columbus im Jahre 1493 von seiner ersten erfolgreichen Reise an den spanischen Hof zurückkehrte, empfingen ihn die Daheimgebliebenen mit leisem Spott. Einer meinte sogar, es sei keine Kunst, so lange geradeaus zu segeln bis man auf neues Land stoße. Da nahm Columbus ein Ei und reichte es seinem Kritiker mit den Worten: „Stell es auf die Spitze, Caballero!“ Nach einigen erfolglosen Versuchen gaben die Edlen auf. Da nahm Columbus das Ei und setzte es mit einem nicht zu heftigen Ruck auf, gerade fest genug, daß die Spitze des Eies ein wenig brach und siehe da, das Ei stand. Die Höflinge sagten: „Das hätten wir auch gekonnt!“ Da erwiderte Columbus: „So ist es oft - daß schwierige Aufgaben einfache Lösungen haben!“

HAPFO

**Maschinen und Werkzeuge
für die Holzverarbeitung**
PFOHL Handelsgesellschaft m.b.H.
& CO. Betriebs - KG
D-83085 Kieferfelden, Postfach 100
Tel.: 08033/7029, Fax: 08033/7787

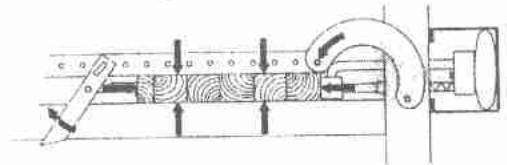
EINSATZGEBIET:

C-S VARIOMAT ist die ideale Universalpresse zum flächenbündigen Verleimen von Massivholz und Rahmentüren und zum zentrierten Aufleimen von Anleimern. Außerdem können Treppenstufen (auch schräg) spielend leicht verleimt werden.

TECHNIK:

Jede der Pressetagen ist individuell steuerbar. Bei den 4-Etagen-Pressen wird dadurch das rationelle Verleimen von Massivholz ohne Wartezeit gewährleistet. Die patentierte Spannschientechnik ermöglicht die gleichzeitige Fugen- und Flächenverpressung. Der Pressdruck der einzelnen Pressetagen ist stufenlos regelbar.

Pressetage mit Linien der Kraftübertragung

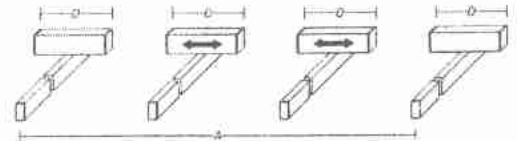


Bei Bedarf können mehrere C-S VARIOMATEN zu einer Pressreihe zusammengekoppelt werden. Durch das Verschieben der C-S VARIOMATEN innerhalb der Pressreihe kann auf unterschiedliche Holzlängen optimal reagiert werden. Für die Installation eines C-S VARIOMATEN benötigt man einen Druckluftanschluss. Es ist kein Stromanschluss erforderlich.

TYPENÜBERSICHT:

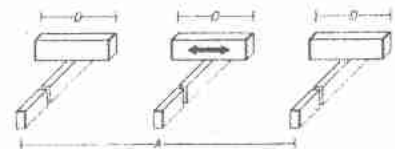
C-S SUPERVARIOMAT Tandem

4 Pressetagen mit je 4 Auflagearmen
innere Presselemente stufenlos querverschiebbar



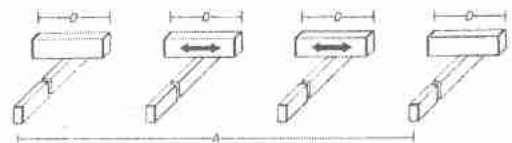
C-S SUPERVARIOMAT Standard III

4 Pressetagen mit je 3 Auflagearmen
inneres Presselement stufenlos querverschiebbar



C-S SUPERVARIOMAT Mini

2 Pressetagen mit je 4 Auflagearmen
innere Presselemente stufenlos querverschiebbar



TECHNISCHE DATEN:

	optimale Holzlänge in mm	Anzahl Press- elemente/ Druckbalken	Anzahl verschieb- baren Press- elemente	Flächenpressdruck pro Etagen in N		Abstand äußere Auflagearme in mm
				bei 20 mm	bei 80 mm	
				Holzstärke		
C-S SUPER- VARIOMAT Tandem	380 - 2500	4	2	12.000	72.000	1900
C-S SUPER- VARIOMAT Standard III	380 - 1900	3	1	9.000	54.000	1300
C-S SUPER- VARIOMAT Mini	380 - 2450	4	2	12.000	72.000	1850

Pressdruck pro Druckbalken: 12.000 N
Druckbalkenlänge: 300 mm
max. Hub: 70 mm
Einlegestärke: 20 bis 80 mm
Holzbreiten: 0* bis 1040 mm
Einlegetiefe: 950 bis 1040 mm (je nach Einlegestärke)

*bei Werkstücken unter 400 mm Breite sind Zulagen erforderlich