

DMC
news

Polisand



Calibratrice Levigatrice a 2 nastri larghi superiori
Sanding Calibrating machine with 2 upper wide bands
Kalibrier- und Schleifmaschine mit zwei breiten Oberbändern
Machine calibreuse ponceuse à 2 bandes larges supérieures
Calibradora Lijadora de 2 bandas anchas superiores

Polisand

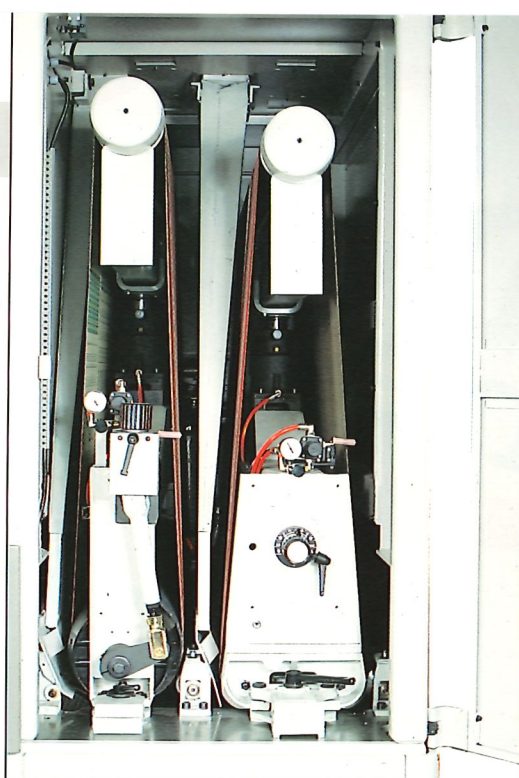
Una macchina compatta progettata nella migliore continuazione della tradizione DMC, per una polivalenza di funzioni ovvero per svolgere funzioni di calibratura ma anche di ottima levigatura. Solidità e robustezza in funzione di elevate performances.

A compact machine designed taking full advantage of the DMC experience, suitable for different functions or to carry out calibrating as well as very good sanding functions. Solidity and sturdiness ensure high performances.

Eine kompakte Maschine, mit der die Tradition von DMC bestens fortgesetzt wird. Sie ist so konzipiert, daß verschiedene Arbeitsaufgaben bewältigt werden können. Man kann mit ihr kalibrieren aber auch sehr gut schleifen. Solidität und Robustheit sind Gewähr für hohe Leistungen.

Une machine compacte, conçue en respectant la meilleure tradition DMC, pouvant effectuer plusieurs fonctions, c'est-à-dire les opérations de calibrage mais aussi un très bon ponçage. Machine solide pour garantir de hautes performances.

Maquina compacta diseñada continuando la mejor tradición de DMC, para múltiples funciones, o sea para desarrollar tanto funciones de calibrado como de óptimo lijado.



Caratteristiche tecniche - Caractéristiques techniques

Larghezza utile di lavoro	Largeur utile de travail	mm	1100
Motore azionamento nastri abrasivi	Moteur des bandes abrasives	HP	20
Motore azionamento tappeto trasportatore	Moteur du tapis d'entraînement	HP	1/0,8
Dimensioni nastri abrasivi sviluppo	Dimensions bandes abrasives longueur	mm	2200/2620
Dimensioni nastri abrasivi larghezza	Dimensions bandes abrasives largeur	mm	1130
Apertura massima di lavoro	Ouverture maxi de travail	mm	170
Peso	Poids	kg	2400

Technische Daten - Technical features

Arbeitsbreite	Available working width	mm	1100
Schleifbandmotorleistung	Abrasive belt driving motor	HP	20
Transportbandmotorleistung	Conveyor belt driving motor	HP	1/0,8
Abmessungen der Schleifbänder: abgewickelte Länge	Dimensions of abrasive belts length	mm	2200/2620
Abmessungen der Schleifbänder: Breite	Dimensions of abrasive belts width	mm	1130
Max. Arbeitsöffnung	Maximum working opening	mm	170
Gewicht	Weight	kg	2400

Características técnicas

Anchura útil de trabajo	mm	1100
Motor accionamiento bandes de lija	HP	20
Motor accionamiento cinta transportadora	HP	1/0,8
Medidas bandas de lija desarrollo	mm	2200/2620
Medidas bandas de lija anchura	mm	1130
Abertura máxima de trabajo	mm	170
Peso	kg	2400

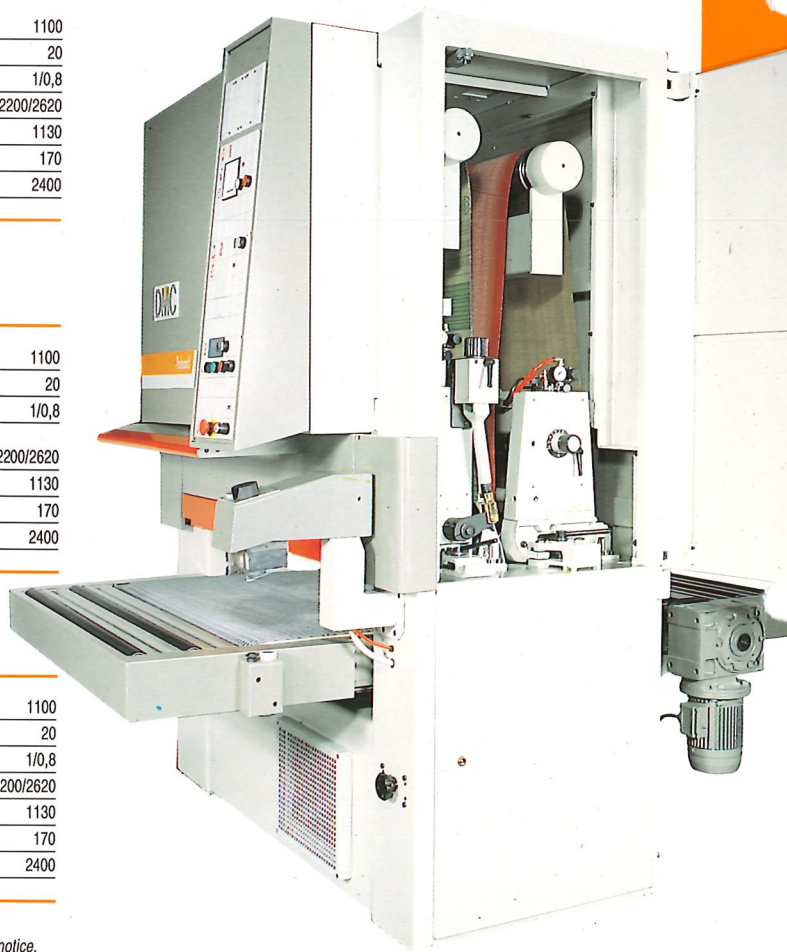
Dati e figure non sono impegnativi. La ditta si riserva il diritto di apportare modifiche senza preavviso.

Data and illustrations are not binding. We reserve the right to carry out modifications without any previous notice.

Les illustrations et les données ne nous engagent pas. Nous nous reservons le droit d'apporter des modifications sans avis.

Daten und Abmessungen sind unverbindlich. Wir behalten uns Recht auf Veränderungen vor.

Los datos y las figuras no son vinculantes. La empresa se reserva el derecho de efectuar modificaciones sin preaviso.



DMC

Macchine e sistemi di levigatura per l'industria del legno

Schleifmaschinen und Systeme fuer die Holzbearbeitungsindustrie Sanding machines and systems for the woodworking industry

Machines et systèmes de ponçage pour l'industrie du bois Máquinas y sistemas de lijado para la industria de la madera

DMC Spa - Piazza Giovanni XXIII, 8 - 40060 Toscanella (Bo) - Tel. 0542/672392 - Telex 511586 DMC - Telefax 0542/672100