

## ▶ HEMA Tisch-Bandsägen

Außergewöhnlich solide  
Besonders langlebig



WIE ALLES VON HEMA  
**SEHR GUT**

315/S  
KB

HWWS 200

BE

BB 315

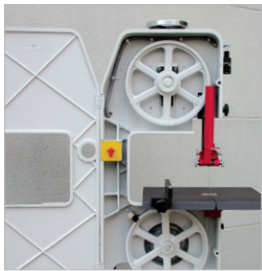
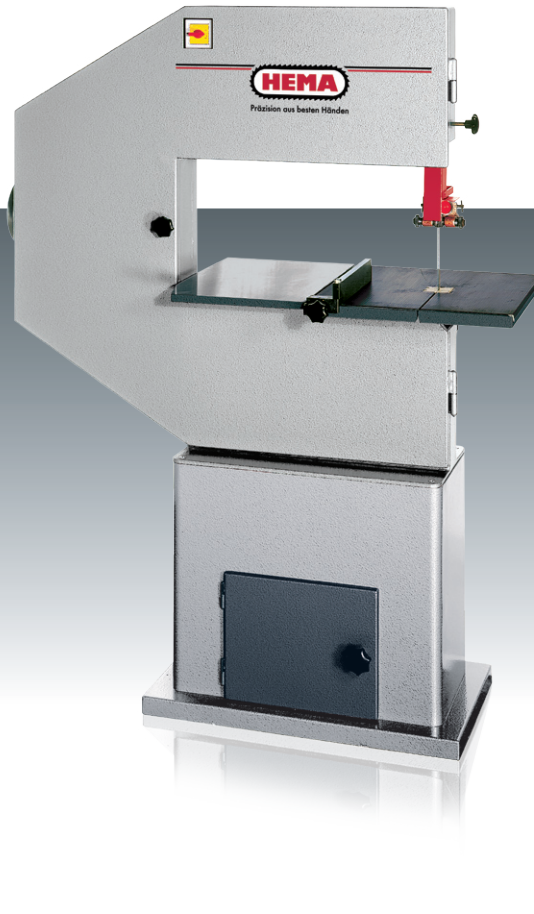
BB 315/S · BB 315/P

Schnitthöhe 205 mm  
Schnittbreite 295 mm

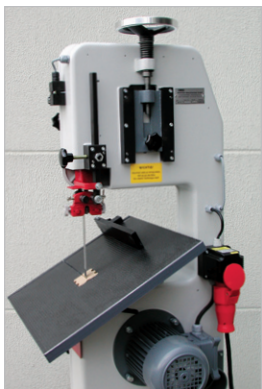


BB 315/3 · BB 315/3P

Schnitthöhe 250 mm  
Schnittbreite 600 mm



Herausragende Stabilität



Bestechende Details

## Solide und technisch ausgereift

### BB 315

Herausragende Merkmale sind der verwindungssteife Maschinenständer, fein ausgewuchtete Bandsägeräder mit dauerhaft vulkanisiertem Gummibelag, Motorschutz über Thermofühler, die Präzisionsrollenführung, eine automatische Motorbremse und die endschaltergesicherte Schutztüre.

*Hinweis: Die Maschinen der Baureihe BB 315 werden auch zum Einsatz als Metallbandsäge angeboten – bitte fordern Sie Informationsmaterial an.*

### Die Technik

- Großer, kräftig verrippter Graugusstisch mit Skala (1°-Teilung, bis 45° schrägstellbar), inkl. Schnellklemmung und 0°-Anschlag.
- Der äußerst stabile Maschinenständer sorgt für den außergewöhnlich ruhigen und schwingungsfreien Lauf.
- Besonders vorteilhaft ist die große Ausladung von 600 mm beim Modell BB 315/3 bzw. BB 315/3P.
- 2 Schnittgeschwindigkeiten beim Modell BB 315/P bzw. BB 315/3P, so dass neben Holz, Kunst- und Schaumstoff auch Messing, Kupfer und Aluminium gesägt werden können.

### Optional

- Mit dem Profilschleifset sind beide Maschinen für das Konturschleifen umrüstbar.
- Zum Ablängen kann ein Winkel- oder Gehrungsschieber angebracht werden. Bei Nichtgebrauch wird dieser einfach nach unten geklappt.
- Untergestell
- Feinschnitteinrichtung
- Polumschaltbarer Motor für 2 Geschwindigkeiten

### Besonderheiten

- sehr stabile Bauweise
- große Ausladung von max. 600 mm
- vielseitig einsetzbar



**HWS 200 D · HWS 200 W**

Schnitthöhe 140 mm  
Schnittbreite 370 mm



**KB 202 D · KB 202 W**

Schnitthöhe 160 mm  
Schnittbreite 420 mm

## Profiqualität bis ins Detail

### HWS 200

Stabiler, verwindungssteifer Maschinenständer (garantiert vibrationsfreien Lauf); gefahrlose Höhenverstellung der oberen Führung; Räder mit dauerhaft vulkanisierten, präzise geschliffenen Gummibelägen; Tisch bis 45° schwenkbar; Anschlag verdeckt geführt; Dreh- oder Wechselstromantrieb; Motorschutz über Thermofühler; 2 Geschwindigkeiten für Holz und Metall.

### KB 202

Ausstattung wie HWS 200, jedoch Maschinenständer komplett aus Aluminium-Guss, Schutztüre und Blattschutz zum Sägeblattwechsel aufklappbar; große seitliche Ausladung; geringer Sägeblattverschleiß.

### Die Technik

- Mit dem Einsatz schmaler Sägeblätter ist das Sägen enger und komplizierter Konturen möglich.
- Ein Fahrwerk mit ausziehbarem Transporthebel macht die Säge äußerst mobil. Das Untergestell bietet darüber hinaus eine Reihe weiterer Anwendungsmöglichkeiten.
- Der großflächige Alu-Gusstisch ist bis 45° schrägstellbar. Die Skala ermöglicht präzises Einstellen über das Schwenksegment. Anschlag für die 0°-Stellung.
- Die Räder sind Kernstück jeder HEMA-Tischbandsäge. Präzise Justierung und reichlich dimensionierte, wartungsfreie Kugellager garantieren leisen Lauf und lange Lebensdauer der Sägeblätter.

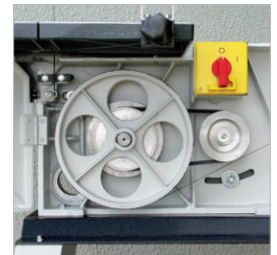
- Serienmäßige Ausstattung mit einem Absaugstutzen. Beim Anschluss an einen Industriestaubsauger kann weitgehend staubfrei gesägt werden.

### Optional

- Untergestell
- Fahreinrichtung
- Profilschleifeinrichtung
- Staubabsaugung

### Besonderheiten

- Dreh- / Wechselstrom
- serienmäßig mit Absaugstutzen
- 2 Geschwindigkeiten



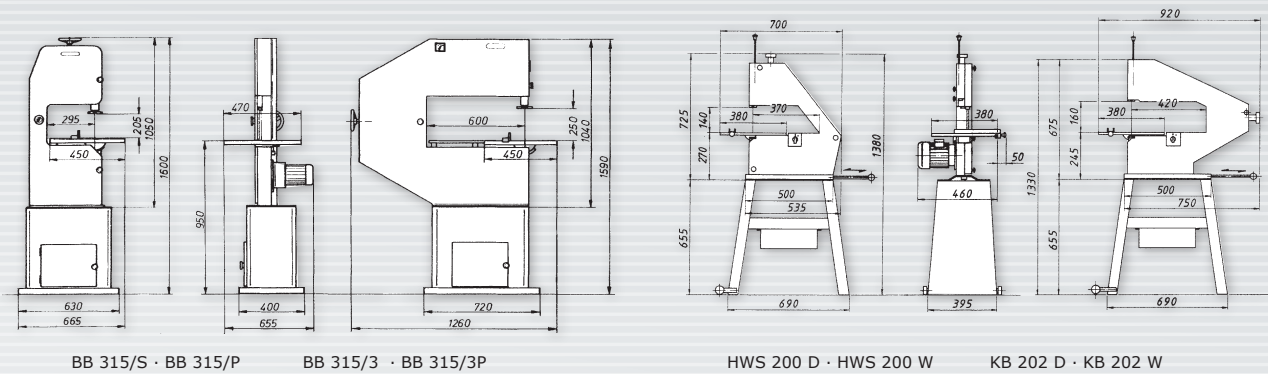
Stufenkeilriemenscheibe für 2 Geschwindigkeiten



Tischschwenkung bis 45°, Absaugstutzen



## Technische Daten



Leistungsdaten	BB 315/S	BB 315/P	BB 315/3	BB 315/3P	HWS 200 D	HWS 200 W	KB 202 D	KB 202 W
Rollen-Ø mm	315	315	315	315	200	200	200	200
Schnitthöhe mm	205	205	250	250	140	140	160	160
Schnittbreite mm	295	295	600	600	370	370	420	420
Sägeblattlänge mm	2220	2220	3150	3150	1810	1810	2040	2040
Drehstrom (400 V) kW	0,75	0,55/0,88	1,1	0,6/1,0	0,55	-	0,55	-
Wechselstrom (230 V) kW	-	-	-	-	-	0,37	-	0,37
Gewicht Maschine kg	82	82	140	140	29	29	34	34
Gewicht Untergestell kg	25	25	30	30	11	11	11	11
Schnittgeschw. m/min.	900	450/900	900	450/900	380/720	380/720	380/720	380/720



### Das umfangreiche Maschinen-Sortiment

Seit fast 90 Jahren sind wir mit unserer Erfahrung und der sprichwörtlichen HEMA-Qualität in Handwerk und Industrie, aber auch im Bereich von Schulen zu Hause. Weitere Informationen zu Schleifmaschinen, Schneidsystemen und Zimmerei-maschinen unter [www.HEMA-Saegen.de](http://www.HEMA-Saegen.de)

### Unser Werkzeug- und Zubehör-Katalog

Hier finden Sie Bandsägeblätter für alle Anforderungen, Schleifmittel, Fräskettenwerkzeuge und Zubehör. Gerne senden wir Ihnen den gedruckten Katalog oder Sie laden sich die Informationen als PDF aus dem Internet. Rasch bestellt, rasch geliefert – HEMA ist bekannt für seinen schnellen Werkzeug- und Ersatzteil-Service.