

Sierras de paneles horizontales

CUT 85 INDUSTRY CUT 110 INDUSTRY

Serrado con la máxima potencia



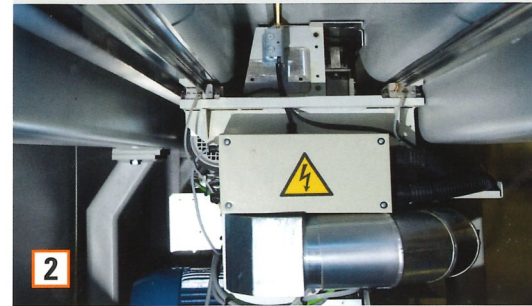
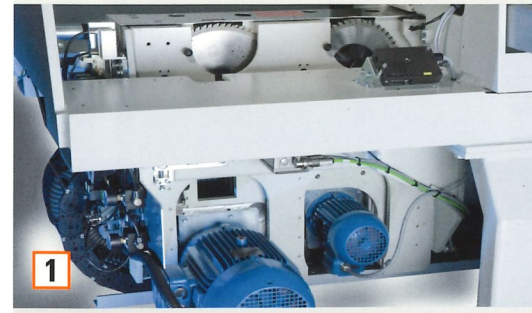
Su socio para la productividad y la precisión

HOLZ-HER[®]
Spezialmaschinen

Precisión para las series grandes

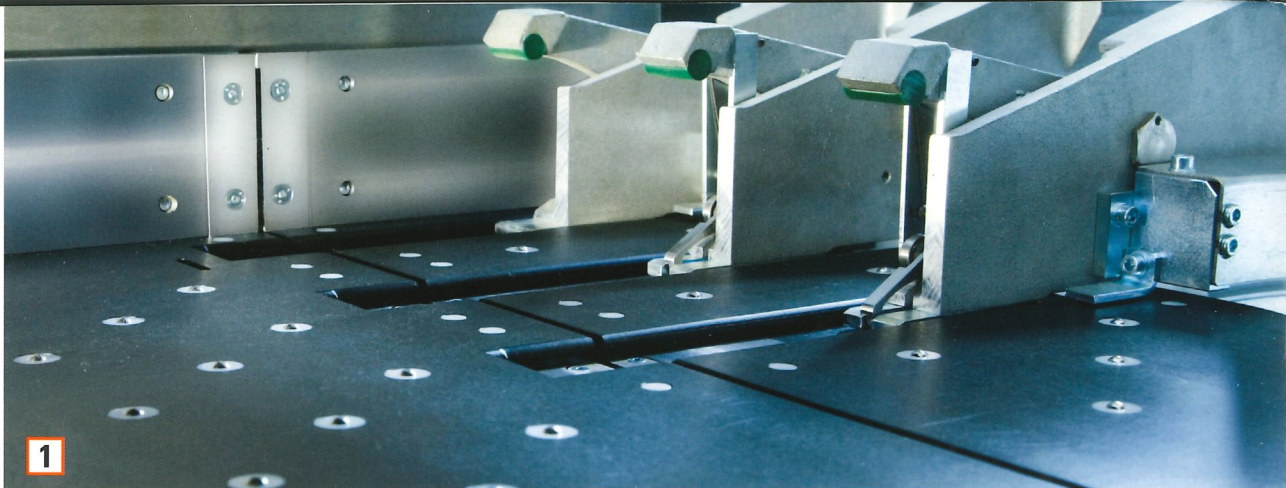
Las sierras de paneles horizontales CUT 85 y CUT 110 abren nuevas dimensiones para el corte de paneles eficiente y sin que se formen astillas de diversos materiales. Ya se trate de tratamiento de madera en la industria o de trabajo artesanal la elección de una CUT 85 ó una CUT 110 es siempre la mejor decisión.

- Resultado de corte siempre preciso en grandes cargas de trabajo.
- Altas velocidades de posicionamiento y de desplazamiento, ciclos de corte veloces.
 - Velocidad de avance regulada continuamente de 0 hasta 100 m/min.
 - Velocidad de retroceso del carro de sierra 150 m/min.
 - Velocidad de avance del tope de anchura de 0 hasta 100 m/min (EU: 0 hasta 25 m/min).
 - Velocidad de retroceso del tope de anchura 100 m/min.
- Carro de sierra accionado electrónicamente con dispositivo de corte, por ejemplo para cristales de puertas.
- Mesas de colchón neumático y mesas de avance de colchón neumático que facilitan la manipulación de los paneles más pesados.
- Extrema fiabilidad debido a una máxima comodidad en su utilización.
- Exactitud en las medidas de corte fiable y a largo plazo debido a la alta rigidez de la máquina.
- Aspiración eficiente, canal de absorción central embarcado en el agregado.



Mucha potencia; alta calidad

- Ajuste continuo y automático del saliente de hoja de sierra para una calidad de corte perfecta.
- La pieza clave de la CUT 85 y de la CUT 110 es el agregado de serrado de 11 kW [Ilustración 1].
- El carro de sierra controlado de forma precisa con tracción por cremallera se desliza sobre guías lineales templadas en la superficie [Ilustración 2].
- Carro de sierra estable para cortes sin vibraciones con acceso formado ergonómico para cambiar rápidamente la hoja de sierra y facilitar la extracción de restos de piezas además de un aspirado eficiente [Ilustración 3].

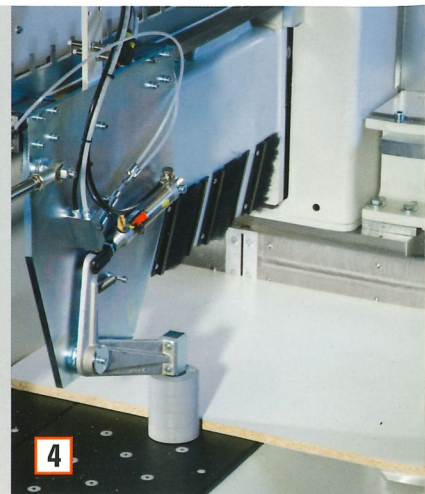
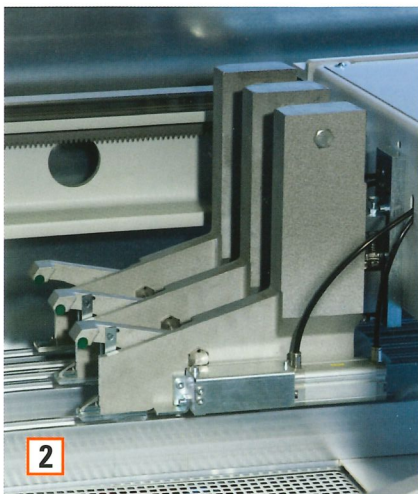


LA TÉCNICA

Alta funcionalidad; ergonomía perfecta

El equipo y las diversas opciones de la CUT 85 y de la CUT 110 definen las exigencias de la industria de alta gama.

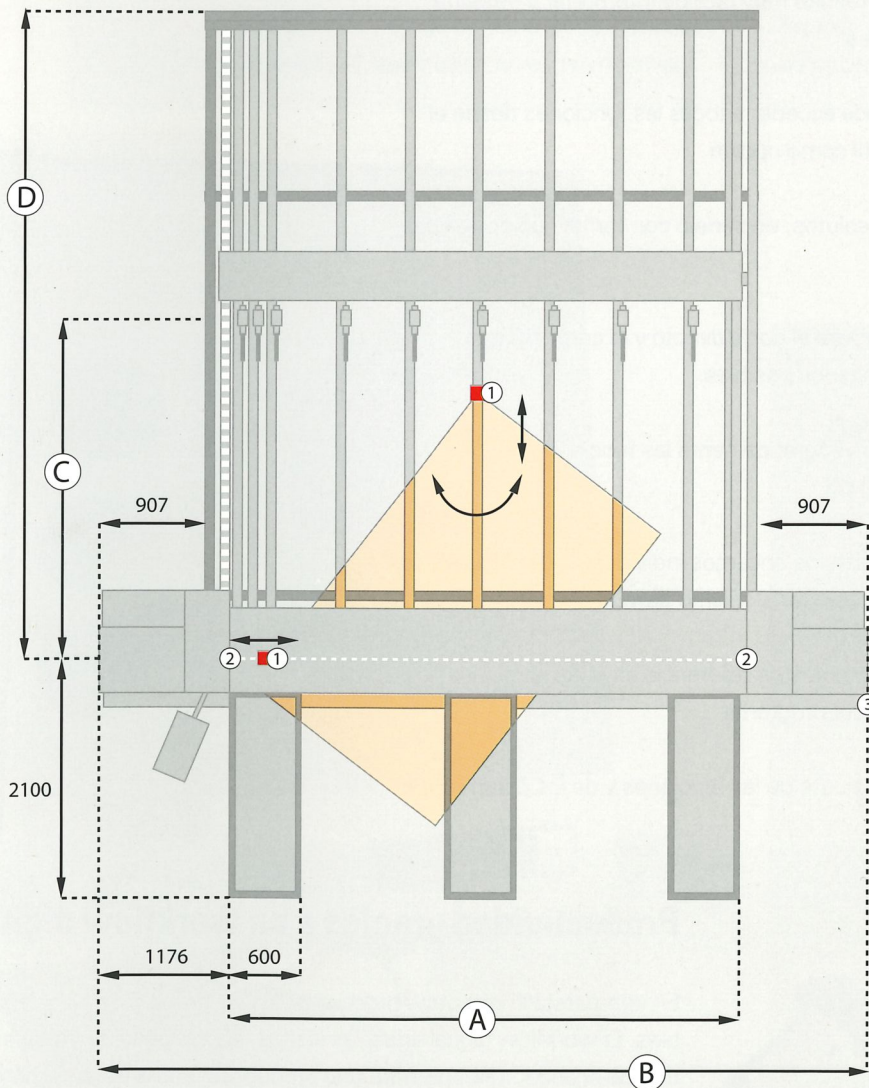
- Construcción muy estable de mesas de avance de colchón mecánico para los paneles más pesados.
- Mesas de colchón neumático que facilitan la manipulación de los materiales [Ilustración 1].
- Las pinzas de apriete palpantes se cierran únicamente cuando los paneles entran en contacto completamente (opcional).
- Para piezas de trabajo pequeñas o para ahorrar espacio se pueden desplazar las mesas de avance (opcional).
- Dispositivo de corte angular fácil de utilizar (opcional).
- El tope de anchura excepcionalmente estable, programable libremente, se desliza sobre guías lineales templadas por medio de una cremallera. Las pinzas de apriete de la pieza de trabajo en el modelo flotante compensan las tensiones que se producen en el interior de los paneles hacia arriba [Ilustración 2].
- Los rodillos de entrada que se pueden montar en la parte frontal o lateral de las mesas de avance garantizan una calibración de la sierra fácil y ergonómica [Ilustración 3].
- El sistema de corte de trozos garantiza un corte sin restos [Ilustración 4].
- Dispositivo de apriete de ángulos controlado por programa con preposicionador integrado para la anchura de las piezas de trabajo. Para ello, el cilindro de goma presiona la pieza de trabajo de forma continuada contra el tope y crea un corte en ángulo en las piezas de trabajo de gran longitud [Ilustración 4].





Mesa elevadora para grandes cantidades de piezas

Para un procesamiento racional de grandes cantidades de piezas está disponible la mesa elevadora. Los paneles se colocan en la mesa elevadora y desde esta se sincronizan con el tope de anchura, de donde se retiran y se llevan a la parte delantera donde se cortan.



El dispositivo de corte angular

Para un corte angular libremente definible está disponible el dispositivo de corte angular (opcional).

- Cálculos programados de la geometría de los ángulos
- Se pueden introducir las longitudes de los laterales o de los ángulos
- Definición de la posición de la pieza de trabajo que se va a serrar
- Posicionamiento automático del tope de ángulo y de anchura en el agregado de serrado

CUT 85/110	(mm)
A Longitud de corte*	3250/4250/5250
B Anchura de la máquina*	5636/6636/7636
C Anchura de corte*	3150/4250/5250
D Profundidad de la máquina*	4420/5520/6520

1 Tope posicionable para el dispositivo de corte angular

2 Conexión de aspiración-Ø 120 mm

3 Conexión de aspiración-Ø 140 mm

* Volumen mayor, si se escoge la opción de mesa elevadora.

CUTCONTROL 2 – el mando para todas las tareas

El abanico de posibilidades del mando CUTCONTROL 2 junto con el software EASY PLAN y OPTI-PRO que se pueden instalar previamente resulta decisivo para el rendimiento de la CUT 85 y de la CUT 110.

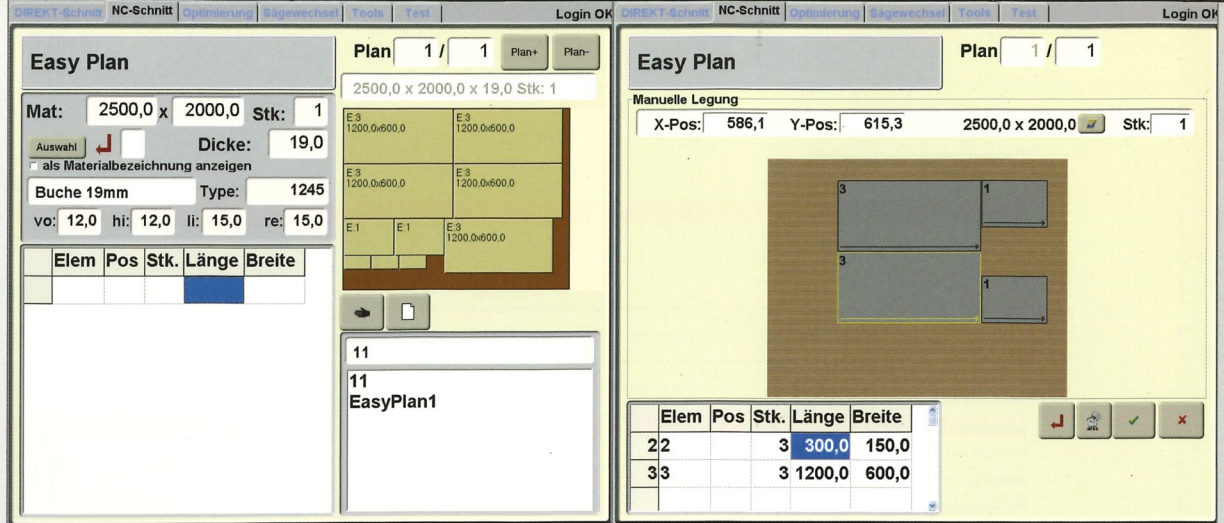
El enormemente acotado procesador industrial, un sistema compatible con Windows y la pantalla de color de TFT de 17 pulgadas constituyen los fundamentos para que el trabajo se realice de forma práctica. Con el CUTCONTROL 2 no hay límites, las aplicaciones programables son infinitas.

- La interfaz clara y gráfica resulta muy fácil de interpretar y muestra los procesos en tiempo real.
- Botones grandes, se puede acceder a todas las funciones desde el mismo nivel, pantalla táctil como opción.
- Tratamiento de cortes absolutos, en serie o con forma con posibilidad de ranurado integrado.
- Las funciones del mando para el corte directo y el corte NC dan siempre los mejores resultados posibles.
- En el corte NC se pueden ver gráficamente las funciones de desarrollo de la máquina.
- Posibilidad de dar prioridad a los encargos individuales, la programación de los encargos se puede realizar al mismo tiempo que el corte.
- Inscripción de cotas de las cotas de referencia en el cambio de la hoja de sierra controlado por programa.
- Adaptación individual del ajuste de las funciones y de los parámetros.



Productividad gracias a un workflow digital.

En comparación con otros productos, los de HOLZ-HER son imbatibles. El workflow digital entre las sierras, las chapadoras y los centros de acabado CNC permite una producción eficiente. Los métodos de "células de fabricación" flexibles y de "Lean Manufacturing" son duraderos. Junto con el software HHPDE (Registro de datos de proceso de HOLZ-HER) se encuentran también los controles por monitores puntuales y calculadores así como la posibilidad de trabajar en red con la recepción de los datos de la máquina.



EASY PLAN – su nombre es su programa

El software de optimización instalado de serie EASY-PLAN muestra todas las funciones, como por ejemplo:

- Introducción de datos sobre los materiales y de datos de los listados de piezas.
- Supervisión del plan de corte de las aplicaciones optimizadas (Presentación en el mismo nivel).
- Supervisión de los encargos.
- La representación de los resultados específica se realiza de forma gráfica.
- Un visualizador informa sobre los formatos de material, paneles y los formatos residuales necesarios en cada aplicación.
- En todo momento se pueden reiniciar todas las aplicaciones con extorno en el listado de piezas.



OPTI-PRO – hace el trabajo todavía más fácil

El software de optimización integrado OPTI-PRO se puede conseguir también como paquete combinado (en versión máquina o en versión oficina). OPTI-PRO se utiliza para la gestión y optimización de pedidos.

- El software facilita información actual de forma constante sobre los pedidos en el corte NC.
- Un módulo adicional importa los listados de piezas desde programas de usuarios.
- Fácil configuración de todos los ajustes del sistema.
- Representación de los resultados específica de listados de piezas optimizados de forma gráfica.
- Colocación y gestión de listados de cantos con listados de propuestas de cantos predefinidos.
- La adaptación de la longitud de la pieza definida en el software reduce los tiempos de ciclo de forma considerable.

Características técnicas

	CUT 85 INDUSTRY	CUT 110 INDUSTRY
Dimensiones de la máquina		
Longitud de corte x Ancho de corte (mm)	3250 x 3150 4250 x 3150/3850/4250/6250 5250 x 4250/5250/6250	3250 x 3150 4250 x 3150/4250 5850 x 5250/5850
Peso (Kg.) (según las dimensiones de la máquina)	6100 – 8000	6300 – 8200
Altura de corte máx. (mm)	85	110
Saliente automático de hoja de sierra máx. (mm)	97	122
Tope de anchura de la pinza de apriete	95	120
Agregado de serrado		
Potencia del motor (kW)	11	11
∅ Hoja de sierra (mm)	350	450
Revoluciones (min ⁻¹)	4100	4100
Incisor		
Potencia del motor (kW)	2,2	2,2
∅ Hoja de sierra (mm)	180	180
Revoluciones (min ⁻¹)	6500	6500
Carro de sierra		
Velocidad de avance (m/min)	0 – 100 (en continuo)	0 – 100 (en continuo)
Velocidad de retroceso (m/min)	150	150
Tope de anchura		
Velocidad de avance (m/min)	0 – 100 (en continuo)	0 – 100 (en continuo)
Velocidad de avance en EU (m/min)	0 – 25 (en continuo)	0 – 25 (en continuo)
Velocidad de retroceso (m/min)	100	100
Pinzas de apriete		
Longitud de corte 3250 mm	6 piezas	6 piezas
Longitud de corte 4250 mm	7 piezas	7 piezas
Longitud de corte 5250 mm	8 piezas	8 piezas
Aire comprimido		
Potencia de conexión (bar)	6	6
Consumo de aire NL/Ciclo de corte	32	32
Aspiración		
Conexión ∅ Máquina básica (mm)	1 x 140	1 x 140
Conexión ∅ vigas (mm)	2 x 120	2 x 120
Velocidad de aspiración (m ³ /h)	4000	4000
Velocidad de aspiración (m/s)	30	30
Cifras de la mesas de trabajo		
Longitud de corte 3250 mm	3 piezas	3 piezas
Longitud de corte 4250 mm	3 piezas	3 piezas
Longitud de corte 5250 mm	4 piezas	4 piezas

Todos los folletos de productos se pueden descargar en www.holzher.de

Las características técnicas indicadas constituyen valores aproximados. Las máquinas de mecanizado de madera HOLZ-HER pueden evolucionar en todo momento, por lo que nos reservamos el derecho de aportarles ciertas modificaciones. Por consiguiente, las ilustraciones se proporcionan a título indicativo. Las máquinas de las ilustraciones incluyen en parte equipos especiales no suministrados de serie. Por favor, infórmense sobre las características detalladas de los equipos dirigiéndose al distribuidor de HOLZ-HER. Nos reservamos el derecho de modificar en todo momento el diseño y el equipo de las máquinas.

Impresión: 25 de abril de 2008
Primera edición: 28 de marzo de 2008

Su distribuidor autorizado de HOLZ-HER Spezialmaschinen

REICH
Spezialmaschinen GmbH
D-72608 Nürtingen
Tel.: +49 (0) 70 22 702-0
Fax: +49 (0) 70 22 702-101
www.holzher.de

HOLZ-HER[®]
Spezialmaschinen