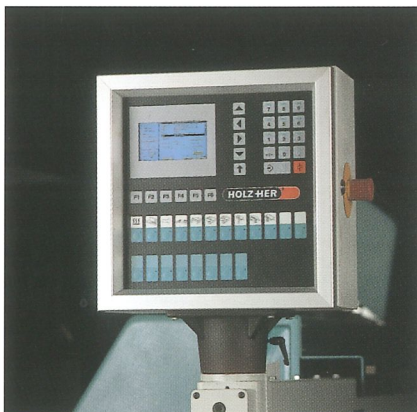
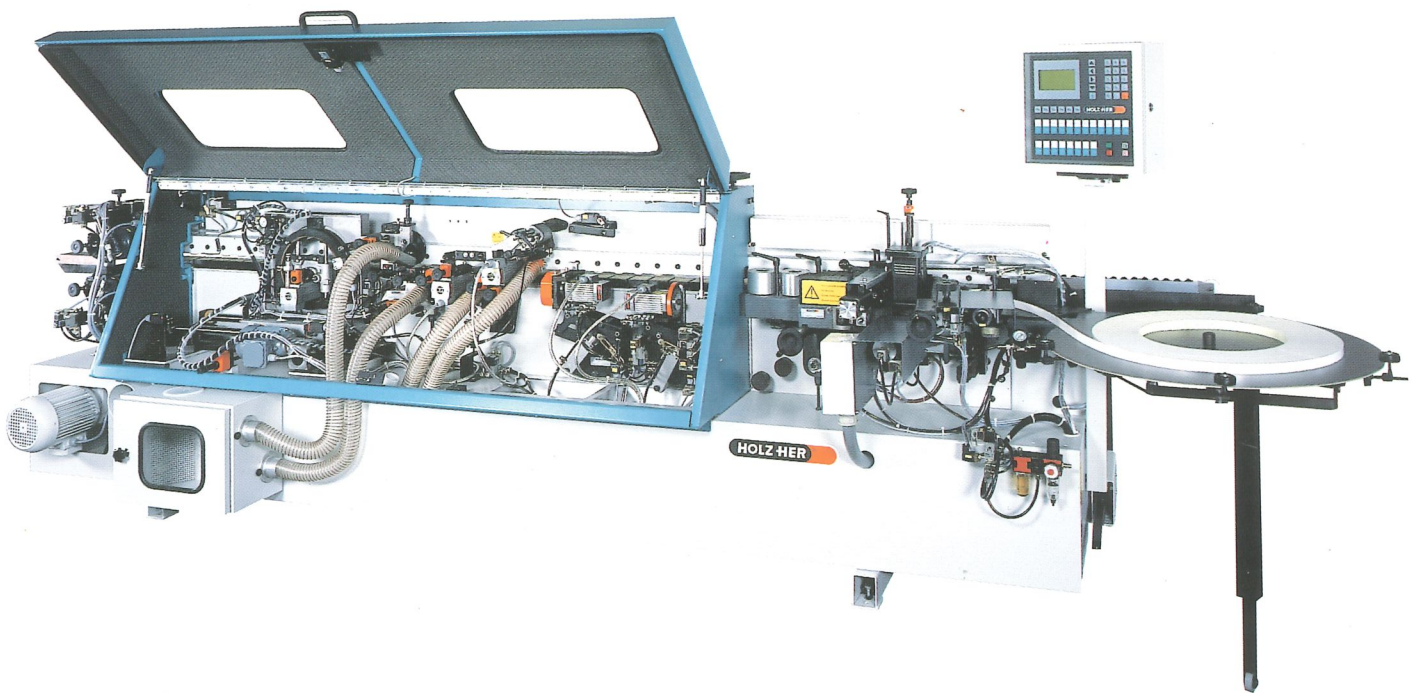


# HOLZ-HER®

## Spezialmaschinen

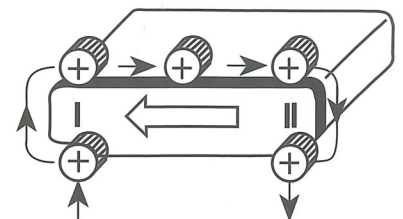
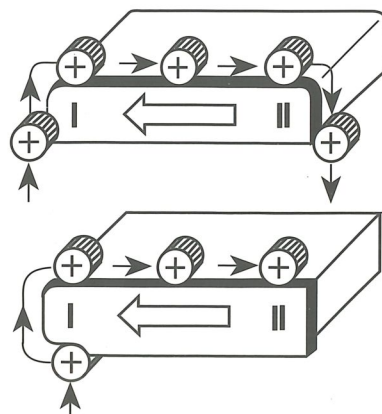
### Kantenanleimmaschine PRIMUS 1436 SE PVC

– Fertigbearbeitung verschiedenster Profile in einem Arbeitsgang –



Die universell einsetzbare Kantenanleimmaschine für Kantenstärke bis 8 mm zur rationellen Fertigbearbeitung unterschiedlichster Profilformen in einem Arbeitsgang.

- SPS-Steuerung mit
- einfachster Programm-erstellung
  - Speichermöglichkeit unterschiedlichster Programme
  - einfache Bedienbarkeit



Mögliche Bearbeitungsanwendungen des Eckenrundgerätes 1983 im Durchlauf.

# Kantenanleimmaschine PRIMUS 1436 SE PVC

– Fertigbearbeitung verschiedenster Profile in einem Arbeitsgang –

## Bestückung:

- automatische Kantenzuführung für Rollenware 1902
- Kleberauftragsstation Rolle 1910
- 3 Rollen-Druckwerk 1913
- Kappaggregat 1976 K
- Multifunktionsfräsaggregat 1942 M
- Ziehklängenaggregat 1929
- Kopierfräsgerät 1983
- Schwabbelaggregat 1944 K

## Sonderzubehör:

- Fahrwerk
- Leimhöhenverstellung, Tastende Düse nicht an Brücke gekoppelt
- Pneumatische Verstellung für Kappaggregat
- Pneumatische Verstellung für Multifunktionsaggregat und Ziehklängenaggregat
- Spänefangkasten

## Technische Daten

### 1436 SE PVC

#### Maschinenabmessungen:

Länge	4500 mm
Tiefe	1020 mm
Abstand zur Wand	400 mm
Höhe	1630 mm
Werkstückeinlaufhöhe	850 mm
Arbeitsweise	Heiß-Kaltverfahren einseitig links

#### Arbeitsmaße:

Anleimerstärke	0,3 – 8 mm**
Anleimerhöhe	max. 51 mm
Anleimerlänge	min. 200 mm
Anleimerlänge mit automatischer Kantenzuführung	min. 350 mm
Anleimerüberstand in der Höhe pro Seite	bis 3 mm
Werkstückbreite	min. 60 mm
Werkstücklänge	min 180 mm
Werkstücklänge bei 45 mm Stärke	max. ca. 5 m
Werkstückdicke	6 –45 mm
Vorschub: Motorleistung	1,5 kW
Geschwindigkeit	11 m/min
Elektrischer Anschlußwert	5/9 kW*
Druckluftanschluß	6 bar
Absaugung:	
Zentraler Stutzen außen	Ø 140 mm
Luftbedarf (6 mbar dyn. Druck)	550 m <sup>3</sup> /h
Schutzhaube	inclusive
Verpackung: Länge/Tiefe/Höhe mm	4700/1400/1650
Bruttogewicht	1305 kg
Nettogewicht	1230 kg

#### Normalzubehör:

Schlüsselsatz,  
Betriebsanleitung,  
Ersatzteilkatalog,  
Schmelzkleber

Die technischen Daten stellen Richtwerte dar. Änderungen müssen wir uns vorbehalten, da unsere HOLZ-HER Holzbearbeitungsmaschinen einer ständigen Weiterentwicklung unterliegen. Deshalb sind auch die Abbildungen unverbindlich. Die abgebildeten Maschinen enthalten z.T. auch Sonderausstattungen, die nicht zum serienmäßigen Lieferumfang gehören. Bitte informieren Sie sich über den genauen Ausstattungsumfang bei Ihrem HOLZ-HER Händler. Änderungen von Konstruktion und Ausstattung vorbehalten. Aus darstellerischen Gründen sind die Abbildungen zum Teil ohne die dafür vorgesehenen Schutzhauben abgebildet.

**HOLZ-HER**®

REICH Spezialmaschinen GmbH  
D-72608 Nürtingen  
Postfach 18 03  
Telefon (0 70 22) 702-0  
Telefax (0 70 22) 70 21 01

\*) 5 kW bei Patronensystem 1906, 9 kW bei Leimrollensystem 1910

\*\*) PVC-Kanten bis 3 mm