

SPAENEX -Filteranlagen

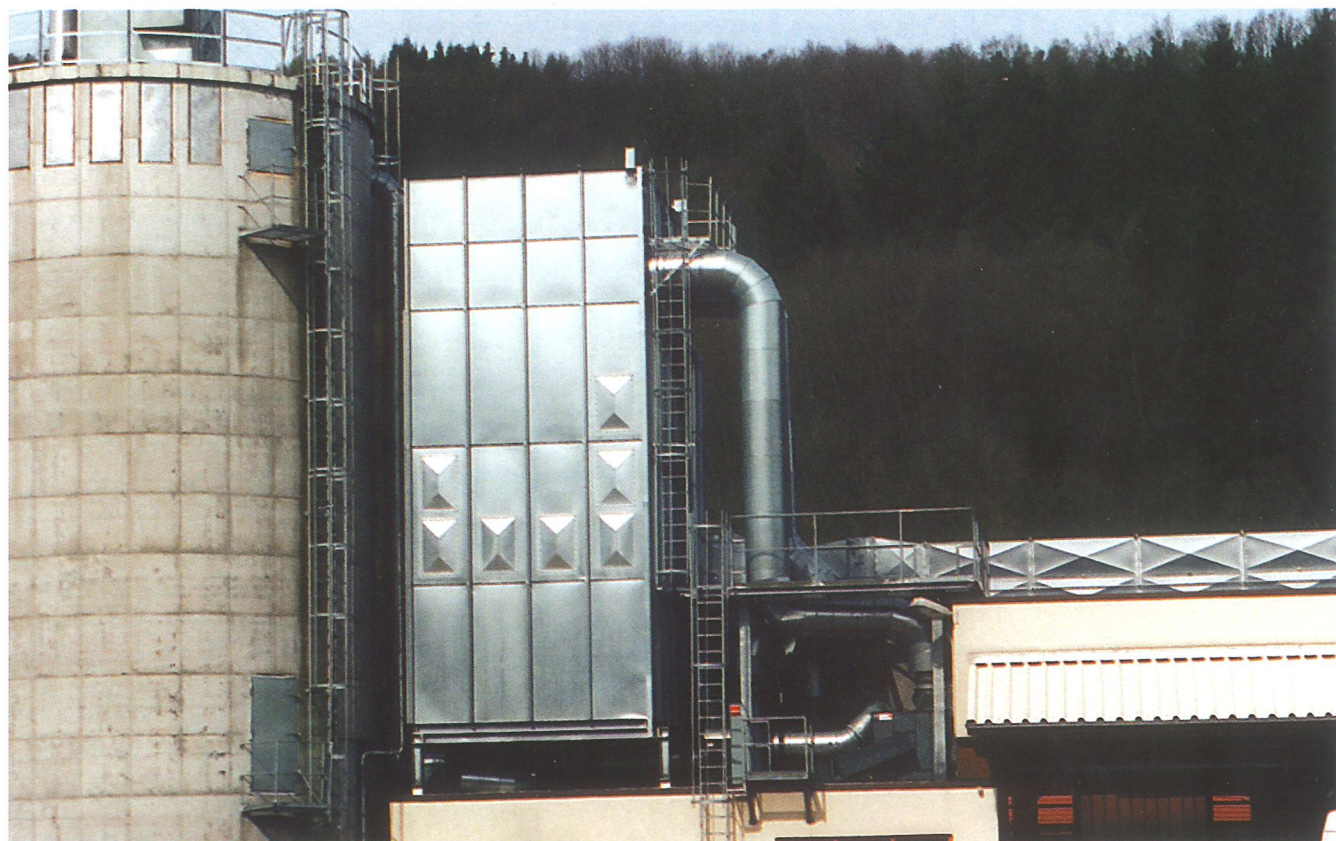
Richtungsweisende Filtertechnik für Handwerk und Industrie



Moderne Filtertechnik mit überzeugenden Vorteilen:

- kompakte, platzsparende Bauweise bei großen Filterflächen,
- Flexibel und kostengünstig durch Baukastensystem,
- Über-/Unterdruckfilter,
- Höchster Entstaubungsgrad durch Vorabscheidung und effektive Filterung,
- Intensive und schonende Abreinigung der Filterschläuche durch Prozeßluft, Jetpuls oder Vibration,
- Kontinuierliche Betriebsweise,
- Einfachste Wartung,
- Geringer, mittlerer Filterwiderstand während der gesamten Betriebszeit,
- Sicherheitstechnische Ausstattung gemäß ZH1/139 und VDI 3673,
- Geprüfte Qualität CE-konform.

Das kompakte Großfilter mit Materialzwischenlager



**Viele Vorteile zeichnen es aus:
Die Alternative zum Reihenfilter mit**

- großen Filterflächen bei minimalen Grundmaßen,
- kubischem Einblasraum zur Vorabscheidung und Materialpufferung,

- hoher Betriebssicherheit durch bewährte Schneckenaustragung,
- Begehbarkeit durch Wartungsgang,
- Über- und Unterdruckbetrieb,
- diskontinuierlicher oder kontinuierlicher Betriebsweise,

- Abreinigung durch Spülluft oder Vibrationsmotoren,
- Abluft- oder Rückluftbetrieb,
- vorschriftengerechter, sicherheitstechnischer Ausstattung,
- Schall- und Wärmeschutzverkleidung lieferbar.

Technische Daten SPÄNEX-Filterhaus

Filtertyp	Filterfläche m ²	Grundfläche mm	Höhe mm	Gewicht kg
FH III 400	404	4.500 x 4.200	7.400	6.000
FH III 500	472	4.500 x 4.200	7.900	6.200
FH III 600	606	5.600 x 4.600	7.400	8.700
FH III 700	708	5.600 x 4.600	7.900	8.900
FH III 800	809	6.000 x 5.600	7.400	11.400
FH III 900	944	6.000 x 5.600	7.900	11.700
SLF-35-FH-6-2-S	386	4.200 x 4.100	8.700	8.600
SLF-45-FH-6-2-S	496	4.200 x 4.100	9.900	9.800
SLF-55-FH-6-2-S	606	4.200 x 4.100	11.100	11.300

Ein Unternehmen der Gruppe:

BRUNNER

SPÄNEX Spülluftfilter

SPÄNEX

Richtungsweisende Filtertechnik in Reihenaufbauweise
für Industrie-Entstaubungsanlagen



Moderne Filtertechnik mit überzeugenden Daten:

- kompakte, platzsparende Reihenaufbauweise bei großen Filterflächen,
- Flexibel und kostengünstig durch Baukastensystem,
- Über-/Unterdruckfilter,

- Höchster Entstaubungsgrad durch Vorabscheidung und effektive Filterung,
- Intensive und schonende Abreinigung der Filterschläuche durch Prozeßluft,
- Kontinuierliche Betriebsweise,

- Einfachste Wartung,
- Geringer, mittlerer Filterwiderstand während der gesamten Betriebszeit,
- Sicherheitstechnische Ausstattung gemäß ZH1/139 und VDI 3673,
- BG-Prüfung: $H3 \triangleq 01 \text{ mg/m}^3$ (Prüf.-Nr. 973012)

Technische Daten SPÄNEX-Spülluftfilter

Filtertyp	Filterfläche m ²	Grundfläche mm	Höhe mm	Gewicht kg
SLF 35	123 bis 1.033	3.400 bis 20.100 x 2.400	7.400	3.600 bis 15.100
SLF 45	158 bis 1.328	3400 bis 20.100 x 2.400	8.600	4.100 bis 17.000
SLF 55	193 bis 1.623	3.400 bis 21.100 x 2.400	9.800	4.800 bis 19.400
SLF 65	185 bis 1.550	3.400 bis 20.100 x 3.400	8.100	5.100 bis 21.100
SLF 75	237 bis 1.992	3.400 bis 20.100 x 3.400	9.300	5.800 bis 23.900
SLF 85	290 bis 2.435	3.400 bis 21.100 x 3.400	10.500	6.700 bis 27.100

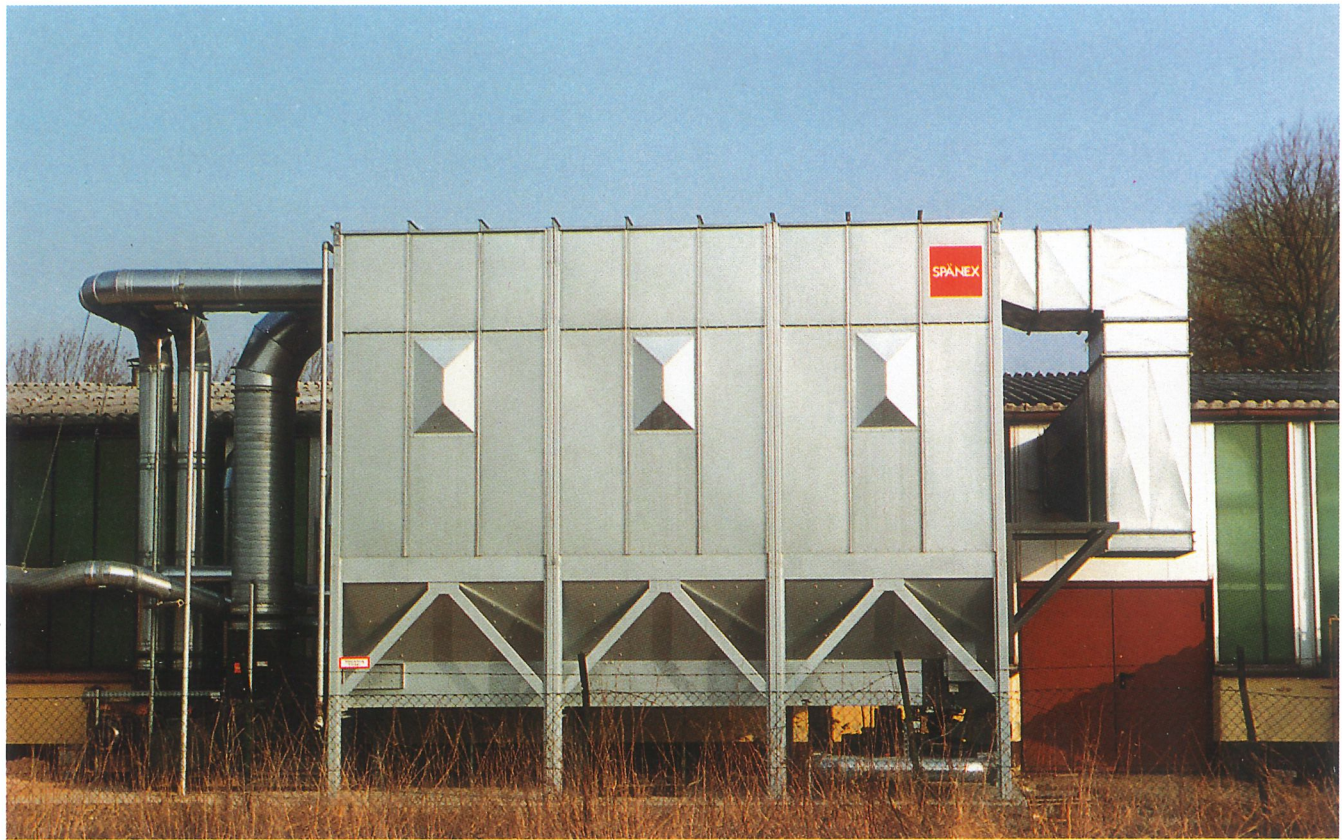
Ein Unternehmen
der Gruppe:

BRUNNER

SPÄNEX Konzentratorbatterie

SPÄNEX

Das Reihenfilter in bewährter Elementbauweise



- stabile, selbsttragende Konstruktion aus verzinkten Stahlblechprofilen
- hoher Platzbedarf durch variable Filterschlauchlängen
- kombinierbar in Grundmaßen und Baulängen
- wahlweiser Über- bzw. Unterdruckbetrieb
- hohe Betriebssicherheit durch Vorabscheidung und großvolumigen Einblasraum
- Filtermaterial der Kategorie G oder C zur Einhaltung der Reststaubwerte gemäß TRGS 553
- montage- und wartungsfreundliche „Schnappringbefestigung“ der Filterschläuche
- Materialaustragung durch stabilen Kettenförderer oder Trogschnecke
- wetterfeste Außenverkleidung für Rückluft- oder Abluftbetrieb
- Wärmeisoler- und Schallschutzverkleidung (Zubehör)
- Zusatzausstattung für kontinuierlichen Betrieb (Zubehör)

Technische Daten SPÄNEX-Konzentratorbatterie

Filtertyp	Filterfläche m ²	Grundfläche mm	Höhe mm	Gewicht kg
KB II/2 15-30	104 bis 202	2.200 x 3.000	4.600 bis 6.000	2.100 bis 2.500
KB II/3 15-30	156 bis 303	2.200 x 4.500	4.600 bis 6.000	2.900 bis 3.500
KB II/4 15-30	208 bis 404	2.200 x 5.800	4.600 bis 6.000	3.800 bis 4.600
KB II/5 15-30	260 bis 505	2.200 x 7.300	4.600 bis 6.000	4.600 bis 5.600
KB III/2 15-30	156 bis 304	2.200 x 4.400	4.600 bis 6.000	3.000 bis 3.500
KB III/3 15-30	234 bis 456	2.200 x 6.500	4.600 bis 6.000	4.300 bis 4.800
KB III/4 15-30	312 bis 608	2.200 x 8.600	4.600 bis 6.000	5.500 bis 6.300
KB III/5 15-30	390 bis 760	2.200 x 10.700	4.600 bis 6.000	6.700 bis 7.800

Weitere Filtergrößen auf Anfrage

Ein Unternehmen
der Gruppe:

BRUNNER

Das universelle Filtergerät als Zwischen- oder Endabscheider



- stabile, selbsttragende Konstruktion aus verzinkten Stahlblechprofilen
- Auswahlmöglichkeit unter 3 Grundmaßen und 4 Filterschlauchlängen
- einsetzbar als Schleusen- oder Absackfilter
- wahlweiser Überdruckbetrieb (linke Abb.) bzw. Unterdruckbetrieb
- hohe Betriebssicherheit durch Vorabscheidung und großvolumigen Einblasraum
- Filtermaterial der Kategorie G oder C zur Einhaltung der Reststaubwerte gemäß TRGS 553
- montage- und wartungsfreundliche „Schnappingbefestigung“ der Filterschläuche
- wetterfeste Außenverkleidung für Rückluft- oder Abluftbetrieb
- Wärmeisolier- und Schallschutzverkleidung (Zubehör)

Technische Daten SPÄNEX-Konzentor

Filtertyp	Filterfläche m ²	Grundfläche mm	Höhe mm	Gewicht kg
K I/34	34	1.500 x 1.500	3.800	760
K I/45	45	1.500 x 1.500	4.300	850
K I/56	56	1.500 x 1.500	4.800	950
K II/52	52	2.200 x 1.500	4.400	1.050
K II/67	67	2.200 x 1.500	4.900	1.100
K II/84	84	2.200 x 1.500	5.400	1.150
K II/101	101	2.200 x 1.500	5.900	1.250
K III/78	78	2.200 x 2.200	4.400	1.200
K III/104	104	2.200 x 2.200	4.900	1.250
K III/126	126	2.200 x 2.200	5.400	1.300
K III/152	152	2.200 x 2.200	5.900	1.350

Weitere Filtergrößen auf Anfrage

Ein Unternehmen
der Gruppe:

BRUNNER

SPÄNEX Silofilter und Filteraufsatz

SPÄNEX

Eine wirtschaftliche Lösung für Anlagen mit direkter Einblasung aller Absaugleitungen in das Spänesilo



- stabile, selbsttragende Konstruktion aus verzinkten Stahlblechprofilen,
- Auswahlmöglichkeit unter 5 Grundmaßen,
- geringer Platzbedarf durch variable Filterschlauchlängen,
- Filterflächen von 34 bis 271 m² pro Filtergerät,
- Filtermaterial der Kategorie G oder C zur Einhaltung der Reststaubwerte gemäß TRGS 553,
- montage- und wartungsfreundliche „Schnappringbefestigung“ der Filterschläuche,
- wetterfeste Außenverkleidung für Rückluft- oder Abluftbetrieb bei Aufsatzfilter,
- Wärmeisoler- und Schallschutzverkleidung für Filteraufsatz (Zubehör),
- elektrische Steuerung für Gesamtanlage einschließlich programmierter Filterabreinigung (Zubehör).
- Batterie-Aufstellung möglich

Technische Daten Filteraufsatz FA und Silofilter SF

	Filtertyp m ²	Filterfläche m ²	Grundfläche mm	Höhe mm		Gewicht kg	
				FA	SF	FA	SF
FA/SF I	1500	34	1506 x 1506	2.550	2.150	565	240
	2000	45		3.050	2.600	665	260
	2500	56		3.550	3.100	760	280
FA/SF II	1500	52	1506 x 2206	2.550	2.150	805	290
	2000	67		3.050	2.600	880	310
	2500	84		3.550	3.100	940	330
	3000	101		4.050	3.600	1.040	400
FA/SF III	1500	78	2206 x 2206	2.550	2.150	970	380
	2000	104		3.050	2.600	1.020	400
	2500	126		3.550	3.100	1.065	430
	3000	152		4.050	3.600	1.170	510
FA/SF IV	1500	105	2206 x 2906	2.550	2.150	1.060	510
	2000	135		3.050	2.600	1.095	530
	2500	169		3.550	3.100	1.120	560
	3000	203		4.050	3.600	1.210	630
FA/SF V	1500	141	2906 x 2906	2.550	2.150	1.420	570
	2000	180		3.050	2.600	1.460	600
	2500	226		3.550	3.100	1.510	630
	3000	271		4.050	3.600	1.630	720

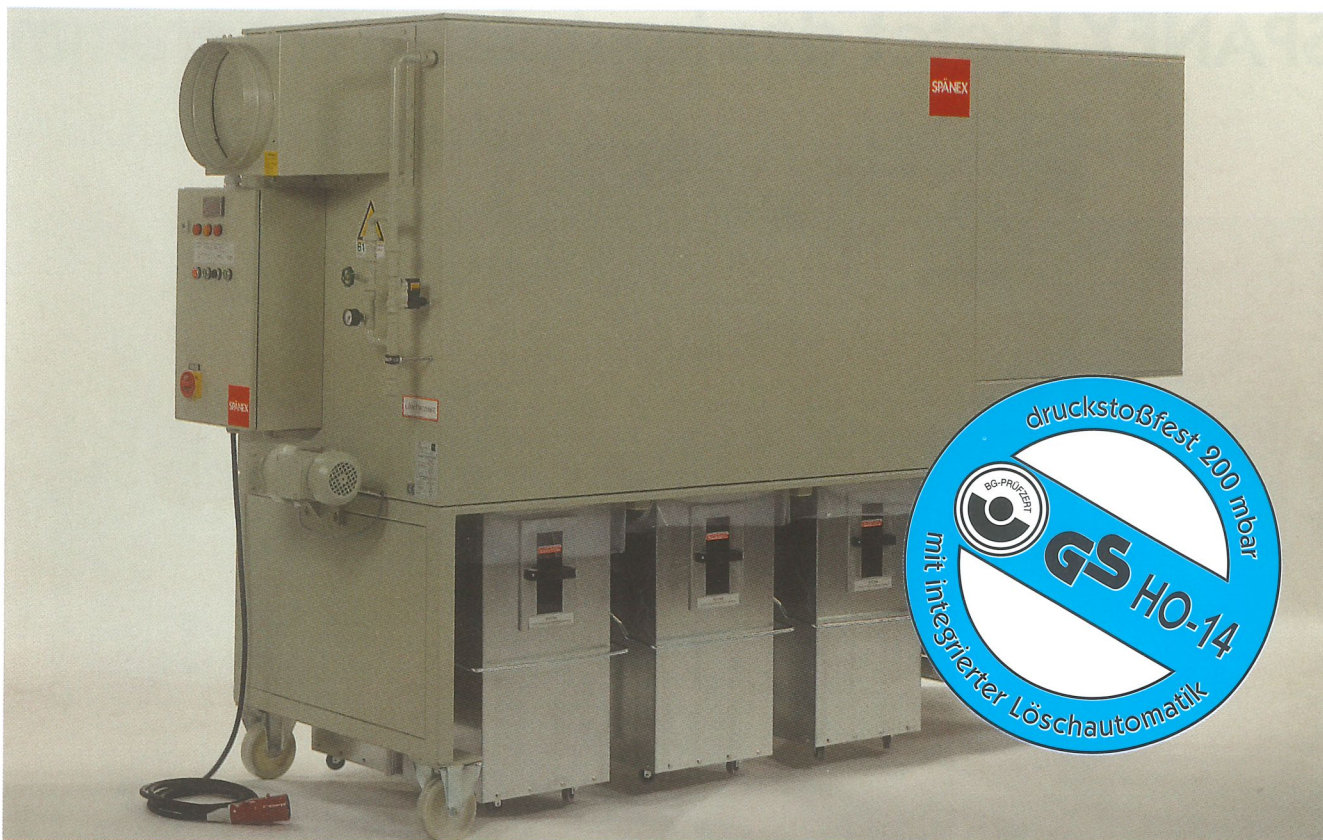
Weitere Filtergrößen auf Anfrage

Ein Unternehmen der Gruppe: **BRUNNER**

Großentstauber SMU

SPÄNEX

Die leistungsstarken kompaktgeräte Typ 4500.1 und 6000.1



Die Großentstauber mit der Luftleistung und der externen Pressung zum gleichzeitigen Absaugen mehrerer Maschinen.

■ druckstoßfeste Bauweise gemäß den Anforderungen der Holz-BG (GS HO - 14).

■ **Anwendungsgebiet:**

Die SPÄNEX-Großentstauber sind fahrbare Absauggeräte für Handwerks- und Industriebetriebe, die Holz- und Holzwerkstoffe be- und verarbeiten.

Die Geräte sind geeignet trockene Holzstäube und / bzw. -späne (Feuchtigkeit < 30% atro) an einzelnen oder mehreren Holzbearbeitungsmaschinen zu erfassen, zu fördern und abzuscheiden.

■ geeignet zur Abscheidung von Holzstaub, Reststaubgehaltsstufe H2 - 0,2 mg/m³ sicher eingehalten.

■ Vorabscheidekammer zur Aus-sedimentation von Spänen und Grobteilen.

■ effektive Schalldämpfmaßnahmen für geringste Geräuschemissionen.

■ hocheffektive Filterelemente mit Vibrations- oder Druckluft-Abreinigung,

■ reinluftseitig angeordneter Ventilator mit Hochleistungslaufrad für eine hohe Saugleistung bei geringstem Kraftbedarf.

Technische Daten

	SMU 4500.1	SMU 6000.1
Saugstutzen Ø	250 mm	300 mm
Filterfläche	22 m ²	28 m ²
Abreinigung	Druckluft oder Rüttelmotor	Druckluft oder Rüttelmotor
Nennvolumenstrom	4250 m ³ /h	6000 m ³ /h
Mindestvolumenstrom	3534 m ³ /h	5080 m ³ /h
Δp_{ext} Saugstutzen	2400 Pa	2300 Pa
Schalldruckpegel	< 76 dB (A)	< 76 dB (A)
Motordaten	5,5 kW/400 V/50 Hz	7,5 kW/400 V/50 Hz
Betriebsart	Dauerbetrieb	Dauerbetrieb
Volumen Spänebehälter	2 x 230 l	3 x 165 l
Abmessungen (L x B x H)	2070 x 900 x 1965 mm	2710 x 900 x 1965 mm
Gewicht	590 kg	720 kg

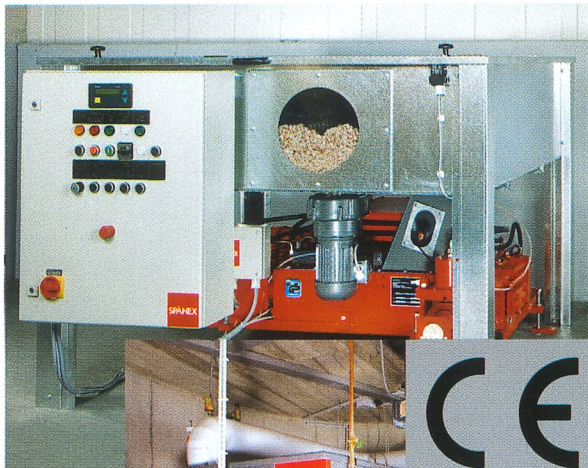
Ein Unternehmen der Gruppe: **BRUNNER**

OTTO-BRENNER-STRASSE 6 · D-37170 USLAR
POSTFACH 1450 · D-37165 USLAR
☎ +49(0) 55 71 / 3 04-0
FAX +49(0) 55 71 / 3 04-111
E-Mail: SPAENEX@t-online.de
Internet: www.SPAENEX.de

SPÄNEX bietet das komplette Programm

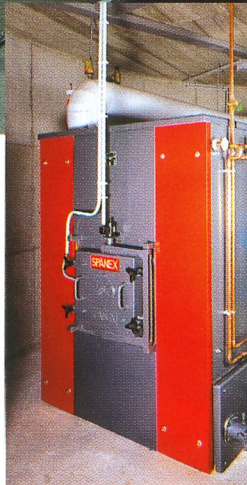
der Energie- gewinnung

Reststoffe aus der
Holzverarbeitung
zu Brennstoff



der Energie- nutzung

Reststoffe aus
der Holzverarbeitung
werden in Spezial-
Heizkesseln in thermische
Energie umgesetzt



der Energie- einsparung

effiziente Absaugung
von Einzelmaschinen



der Energieeinsparung und Luftreinhaltung

Unterdruckfilter mit inte-
griertem Ventilator zur
Zwischenabscheidung



SPÄNEX, Ihr Partner mit zukunftsweisender Technik in der

Luft-, Energie- und Umwelttechnik. Wir bieten das

komplette Programm: Mobile Absauggeräte, Ventilatoren, Absauganlagen mit Absackfilter,

Gruppen- und Zentralabsaugungen, Einbau-, Aufsatz- und Großfilter,

Farbonebelabsaugungen, Brikettierpressen, Zerkleinerer,

Umluftöfen, Späne- / Stückholzkessel, Automatische Beschickungen.

Interessiert? Dann fordern Sie unsere Leistung.

Wir sind interessiert und möchten ein unverbindliches Gespräch führen

Unser Terminvorschlag _____

Bitte senden Sie uns vorab Unterlagen über folgende Systeme:

Firmenstempel

Telefon _____ Name _____

Ein Unternehmen
der Gruppe:

