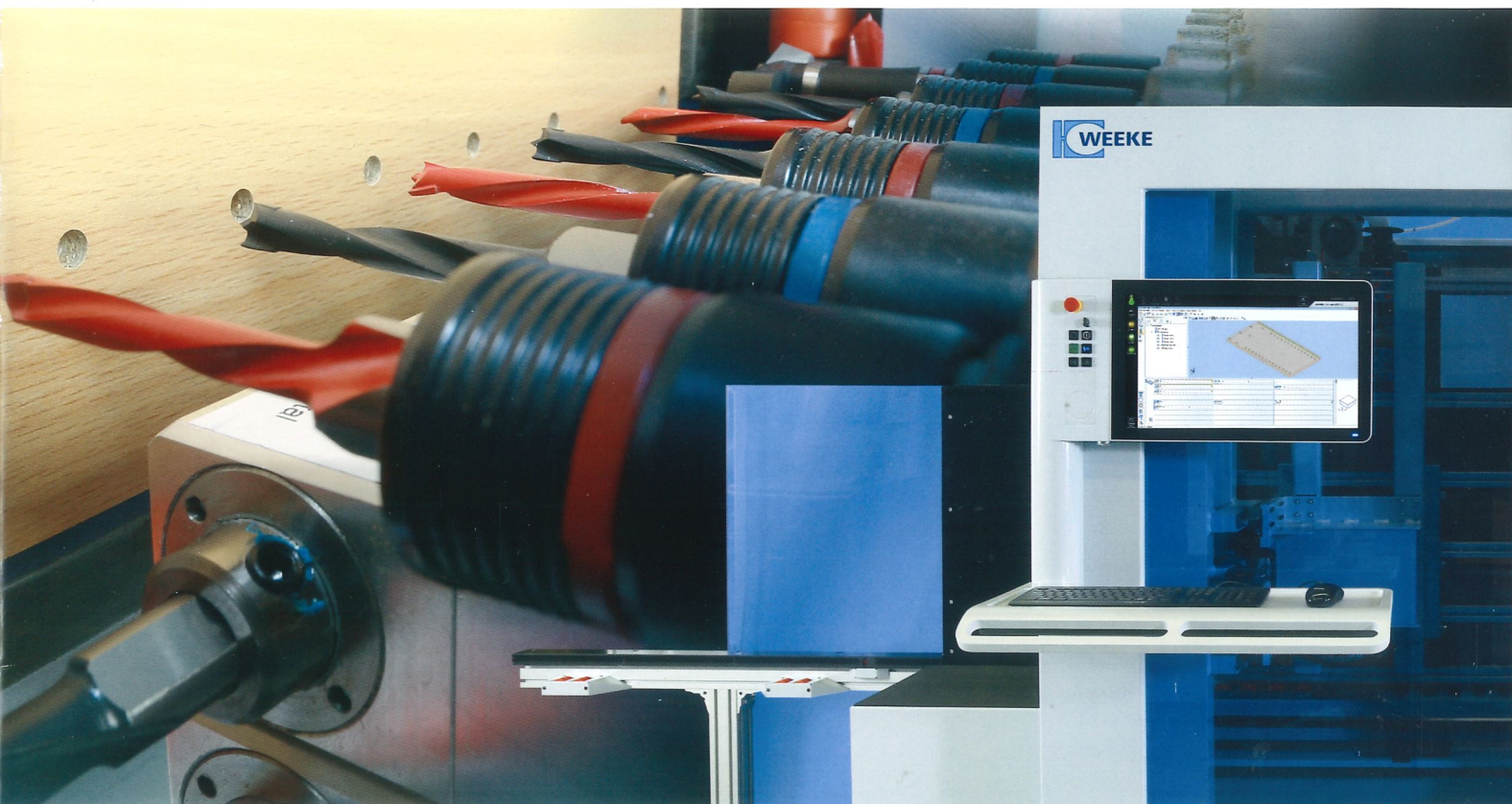


Vertikale CNC-Bearbeitungszentren BHX 200er Baureihe



2014/2015

BHX 200/200/D – kompakt, smart, vertikal

Das flexible Kraftpaket auf unter 10 m²:

- Platzsparend durch die vertikale Bauweise
- Keine Rüstzeiten durch Spannzangensystem
- Schnellere Bohrbearbeitung durch Split-Head-Technologie
- Ressourcenschonend durch vakuumlose Spanntechnik

Erleben Sie

Korpusbearbeitung in neuer Dynamik



Inhalt

- 4 BHX 200
- 6 All inclusive | Hardware
- 8 All inclusive | Software
- 9 powerTouch
- 10 Office-Paket „Premium“
- 12 Werkstückrückführung
- 13 Technische Daten
- 14 ecoPlus-Vorteile

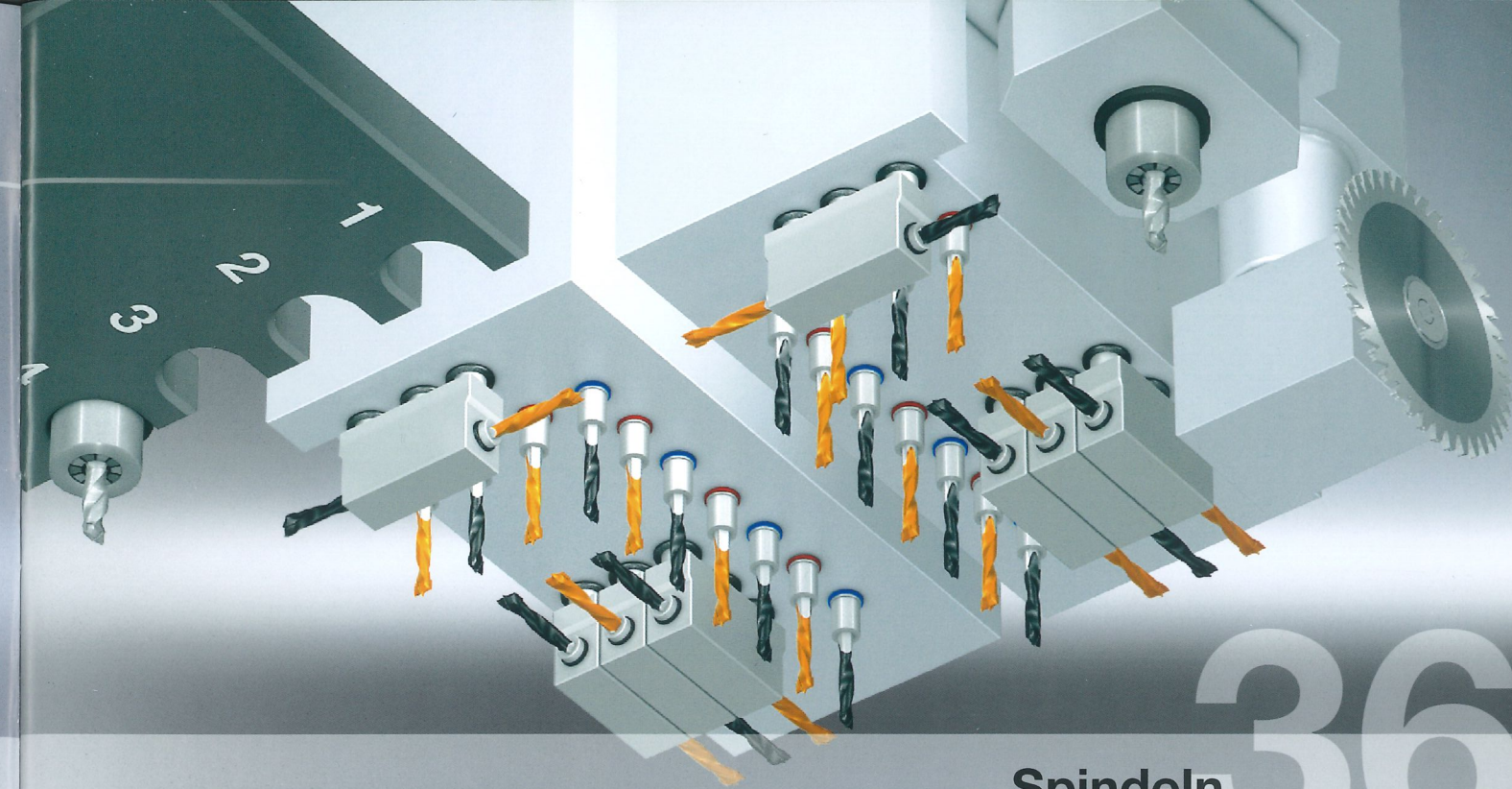
BHX 200 – Feel the Innovation...

Mit der BHX 200er Baureihe steht die nächste Generation kompakter, vertikaler CNC-Technik auf nicht einmal 10 m² bereit. Stark ausgestattet mit zwei unabhängig zueinander verfahrbaren High-Speed-Bohrgetrieben und zwei CNC-gesteuerten Spannzangen sorgt die BHX 200er Baureihe für eine Menge Power. Und für Dübelbearbeitungen haben wir die BHX 200/D entwickelt.

Basiskonfiguration:

- 1 Fräsmotor mit 9 kW
- 36 einzeln abrufbare Bohrspindeln (20 vertikale / 16 horizontale)
- 1 schwenkbare Nutsäge Ø 125 mm
- 4-fach Werkzeugwechsler

BHX 200 / 200/D



Spindeln

36

Charakter

powerTouch...

Nie war ein Bearbeitungszentrum einfacher zu bedienen – durch die innovative Bedienzentrale powerTouch steuern Sie die wichtigsten Funktionen einfach mit dem Finger.

CNC-gesteuertes Spannzangensystem...

Vakuumloses Fixieren und präzises Positionieren der Werkstücke. Sie benötigen somit keine Vakuumkraft und Rüstzeiten fallen erst gar nicht an.

Flexible Leistungsstärke...

Die Bearbeitungshöhe reicht von 50 mm bis zu 1250 mm

High-Speed-Bohrspindeln...

36 einzeln abrufbare High-Speed-Bohrspindeln in Split-Head-Technologie sorgen für wesentlich schnellere Bohrbearbeitungen

Kraftvolle Frässpindel mit Wechsler...

Durch die leistungsstarke 9 kW HSK-Frässpindel, den 4-fach Werkzeugwechsler sowie die schwenkbare Nutsäge sind Sie schon im Standard perfekt gerüstet

Kompaktes Kraftpaket...

Nicht einmal 10 m² Aufstellfläche werden benötigt





powerControl mit powerTouch

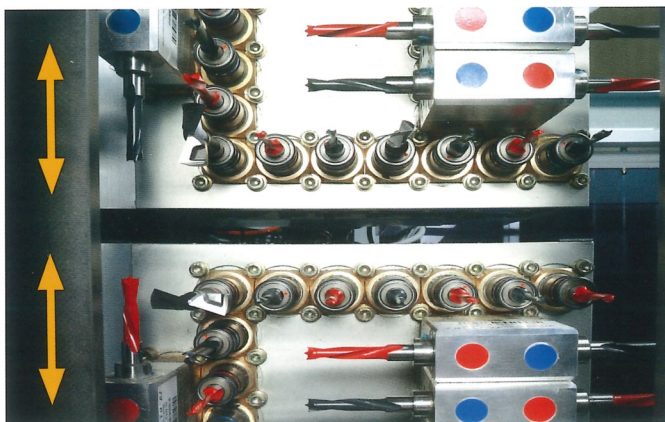
- 21,5" Full-HD Multitouch-Display im Breitbildformat 16:9
- Front USB-Schnittstelle
- Ethernetanschluss 10/100 Mbit

All inclusive | Hardware

Bei den BHX 200-Modellen sind Sie von Anfang an TOP ausgestattet. Bereits im Standard sind elementare Technologien enthalten, die dafür Sorge tragen, nachhaltig die Qualität der Bearbeitungen auf höchstem Niveau zu gewährleisten.

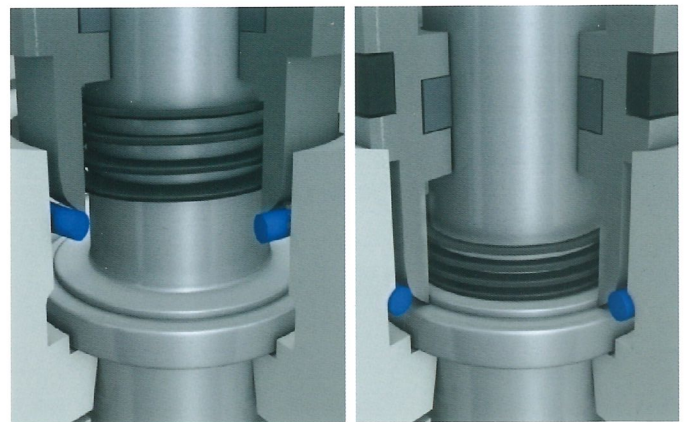
High-Speed 7500 Split-Head

- Zwei unabhängig zueinander verfahrbare Bohrgetriebe treiben insgesamt 36 High-Speed-Bohrspindeln (20 vertikale und 16 horizontale) an, z.B. für schnellere Lochreihenbearbeitung.

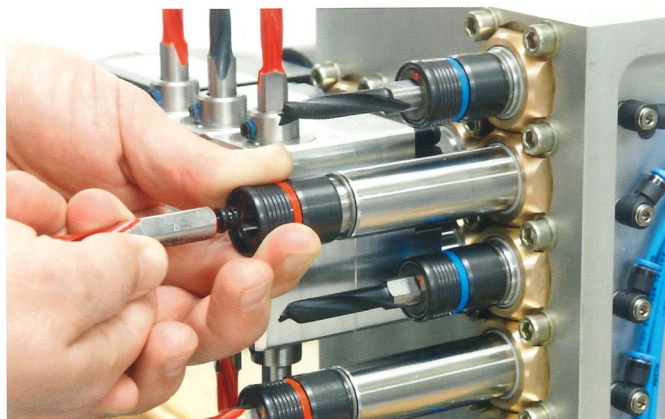


Automatische Spindelklemmung

- Patentiertes System für eine immer exakte Bohrtiefe bei verschiedenen Werkstoffen



Abbildungen können auch Optionen zeigen



Bohrer-Schnellwechselsystem

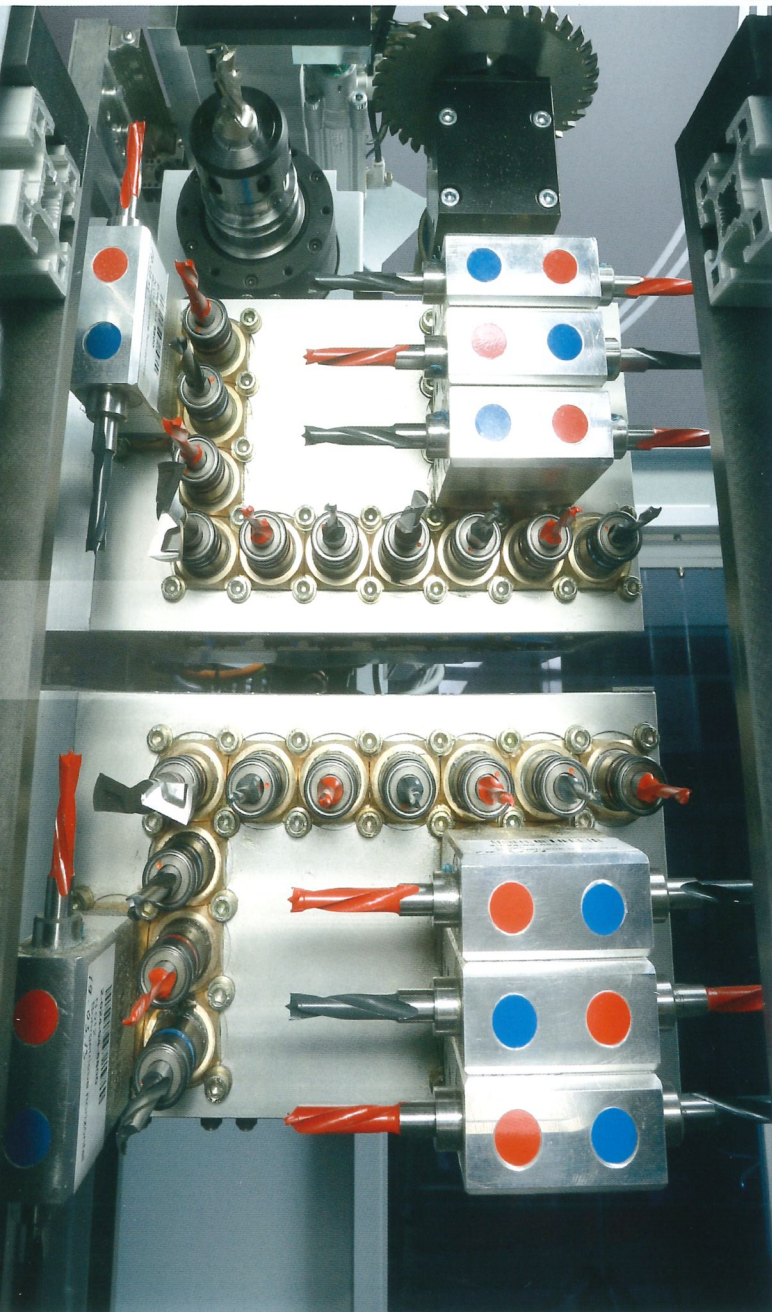
- Das patentierte System sorgt für einfaches Handling beim Bestücken oder Tauschen von Bohrern



CNC-gesteuertes Spannangensystem

- Vakuumloses Fixieren und präzises Positionieren der Werkstücke (Spannzangenhub 5 mm)

BHX 200/D



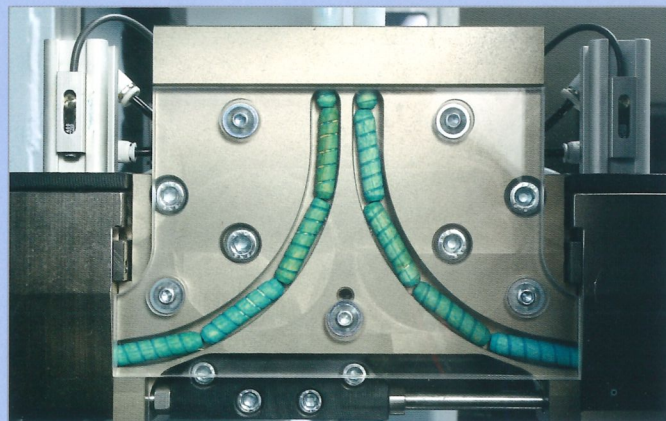
»D« wie Dübeln

- Mit der BHX 200/D können Sie auch Dübel ein-treiben und verschaffen sich so wesentlich mehr Flexibilität.



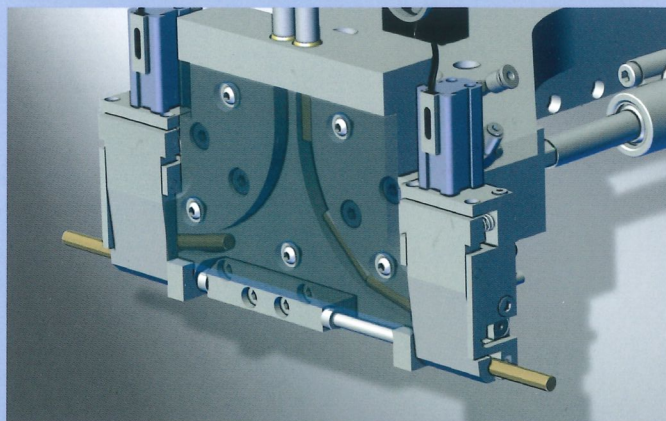
Dübelaggregat

- Horizontale Dübeleinbringung – nur bei der BHX 200/D
- Ermöglicht den Zusammenbau von einzelnen Werkstücken zu fertigen Objekten



Bearbeitungshöhe

- Arbeitshöhe von 50 mm (A) bis 1250 mm (B)



All inclusive | Software

Mit diesem Software-Paket sind Sie »Ready to Race«. Mit der über 30.000-fach installierten Software woodWOP erhalten Sie eines der etabliertesten CNC-Programmiersysteme weltweit.

Mit woodAssembler und woodVisio steht Ihnen professionelle 3D-Visualisierung zur Verfügung. Es können Bauteile virtuell zusammgebaut und dreidimensional dargestellt werden.

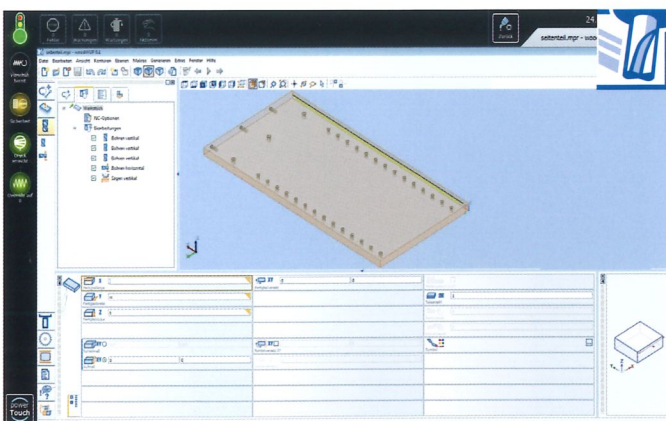
Nutzen Sie auch unsere Internetpräsenz:

Weltweit größtes Forum zum Thema woodWOP: www.woodWOP-Forum.de

Freier Download von woodWOP-Komponenten: www.weeke.de → Produkte → Software

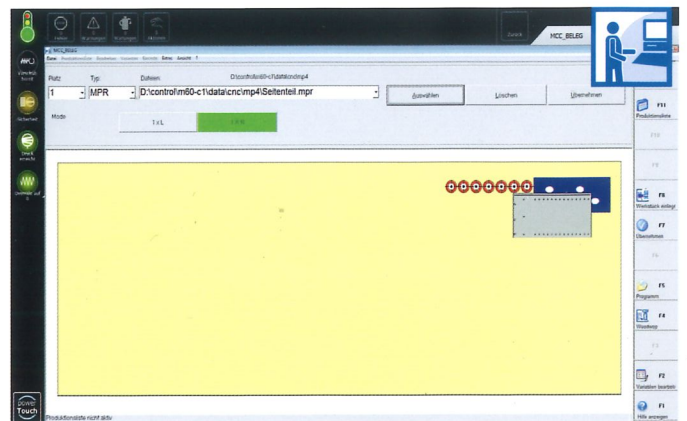
woodWOP

- Moderne auf Windows® basierende Software
- Mehr als 30.000 Installationen weltweit



MCC

- Einfache Steuerung der Maschinenfunktionen über Softkeys
- Grafische Belegung



Wartung	%	Wartungstyp	Gruppe
Neiböler: Schmirbelband neiböler kontrollieren	9,5 %		
Schwingföeder: Schwingföeder skubem	38,1 %		
Schwingföeder: Zuführungsläche reinigen	9,5 %		
Haupt- und Filspindel: Sontkontrolle	38,1 %		
Haupt- und Filspindel: Spennsatz reinigen	1,5 %		
Haupt- und Filspindel: Spindelöl	1,5 %		
Filspülter: Filter reinigen	62,4 %		
Filspülter: Filter austauschen	9,6 %		
Filspülter: Schaltschrank reinigen	4,8 %		
Herstellervartung	9,6 %		

Maschinendatenerfassung Basic

- Erfassung und Auswertung von Maschinenzuständen über Zeitähler und Ereigniszähler

All inclusive | powerTouch

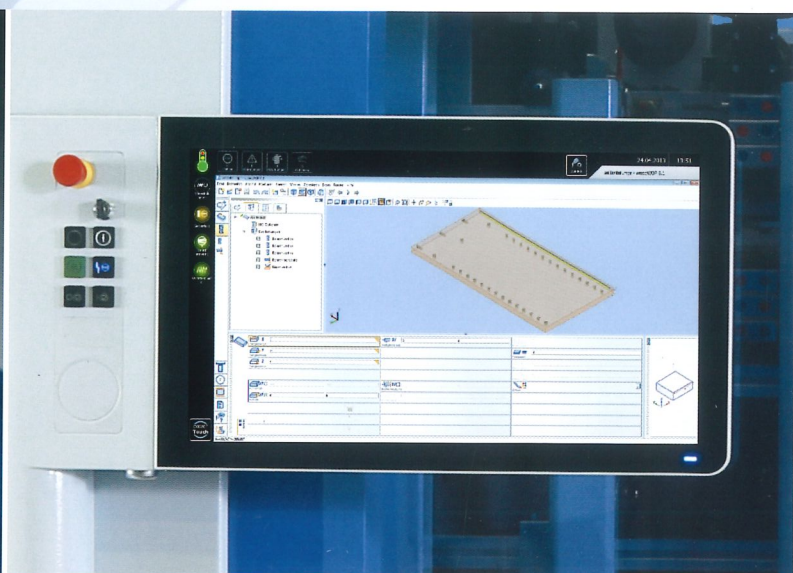
powerTouch realisiert die neue Bedienphilosophie der HOMAG Group: einheitlich, einfach, ergonomisch, evolutionär. Das innovative Touchscreen-Bedienkonzept vereint Design und Funktion zu einer völlig neuartigen Steuerungsgeneration.



Im Mittelpunkt dieser Lösung steht ein großer Multi-Touch-Monitor im Breitbildformat, auf dem durch direkte Berührung die Maschinenfunktionen gesteuert werden. Die gesamte Programmoberfläche ist für Touch-Bedienung optimiert und bietet zahlreiche, neue Hilfs- und Assistentenfunktionen, die das Arbeiten wesentlich vereinfachen. Einheitliche Bedienelemente und Softwarebausteine sorgen dafür, dass sich mit diesem

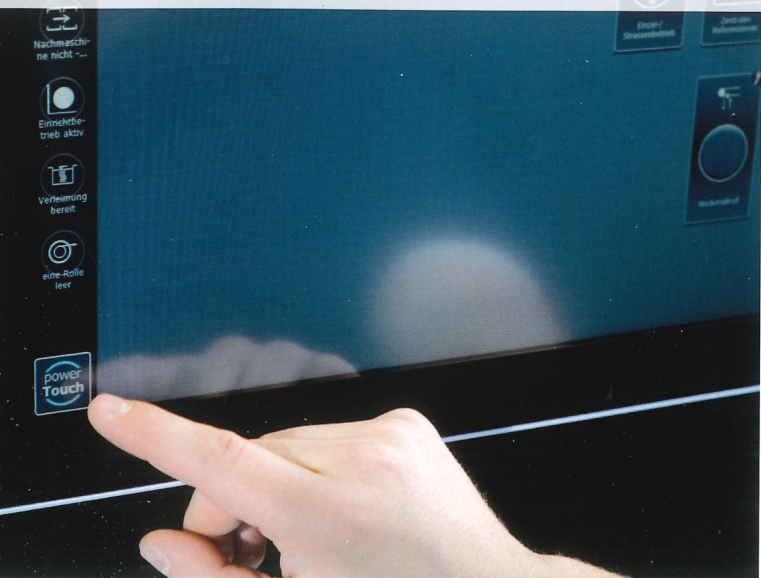
neuen Konzept alle HOMAG Group Maschinen auf die gleiche Art und Weise bedienen lassen. Sie unterscheiden sich nur noch in wenigen maschinenspezifischen Details.

Dadurch wird die Bedienung unterschiedlicher Maschinen nicht nur einfacher, sondern auch effizienter, da der Aufwand für Schulung und Service um ein erhebliches Maß reduziert wird.



**evolutionär
ergonomisch**

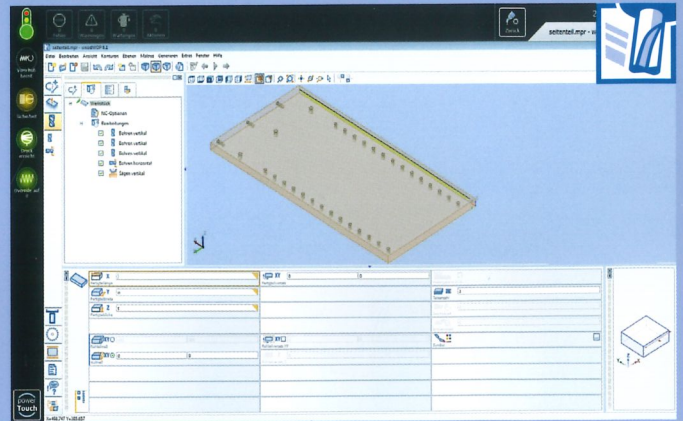
**einfach
einheitlich**



Option | Office-Paket „Premium“

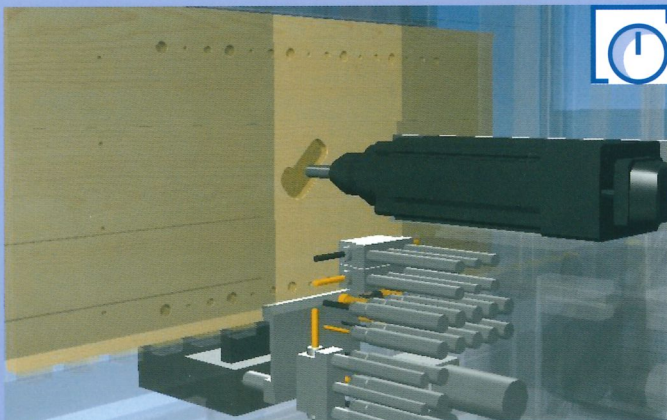
woodWOP

- Moderne auf Windows® basierende Software
- Mehr als 30.000 Installationen weltweit



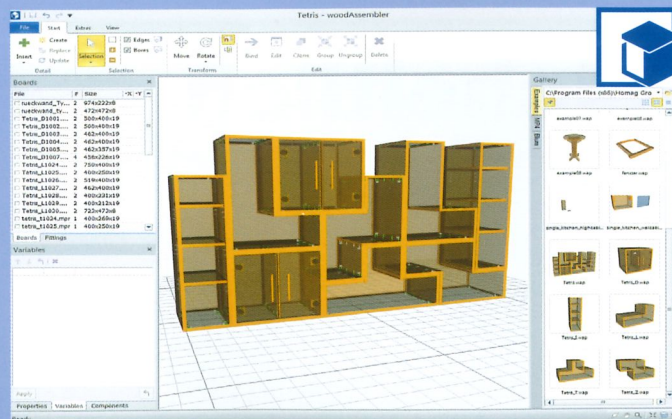
3D CNC-Simulator

- Simuliert die Bearbeitungsabläufe der im NC-Programm festgelegten Reihenfolge
- Ermöglicht Zeitberechnungen



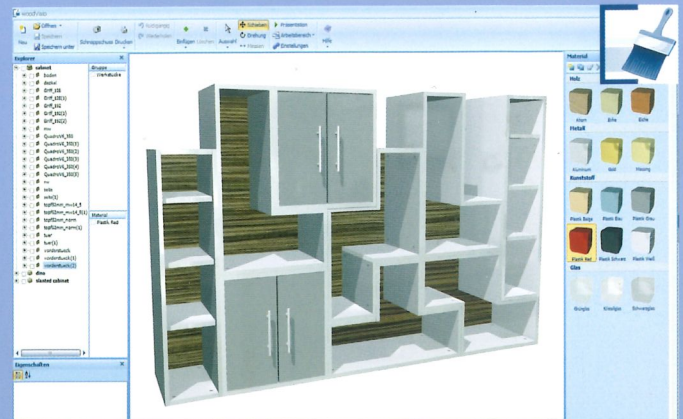
woodWOP DXF Basic

- Schnittstelle für CAD-Datenimport
- Grundlage für die Erzeugung von woodWOP-Programmen



woodAssembler

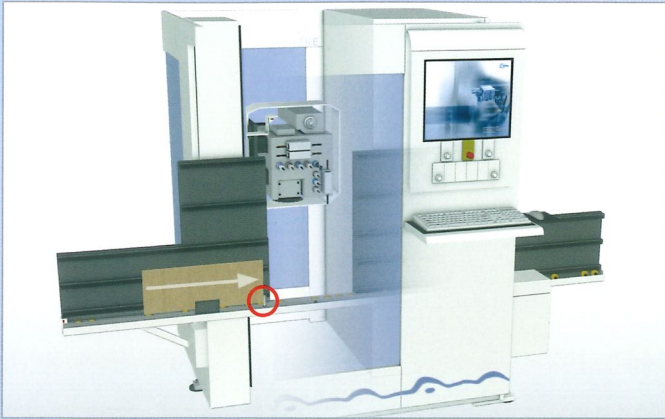
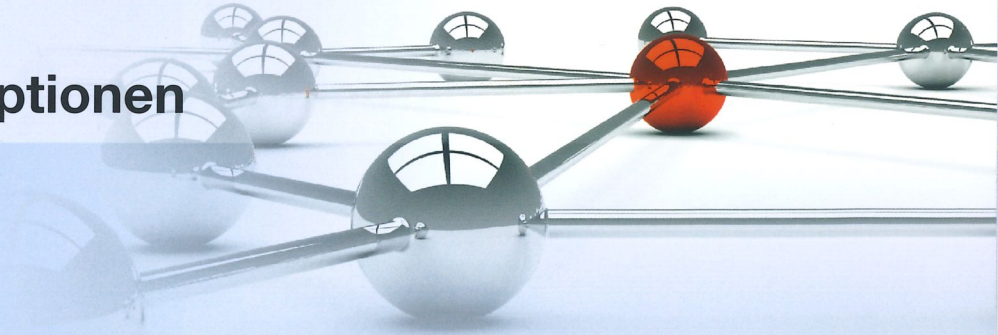
- Zur 3D-Visualisierung von woodWOP-Programmen (MPR)
- Ermöglicht den Zusammenbau von einzelnen Werkstücken zu fertigen Objekten



woodVisio

- In woodAssembler und Blum Dynalog erstellte Objekte können mit Oberflächenmaterialien versehen werden
- Objekte werden frei im Raum positioniert

Weitere Softwareoptionen

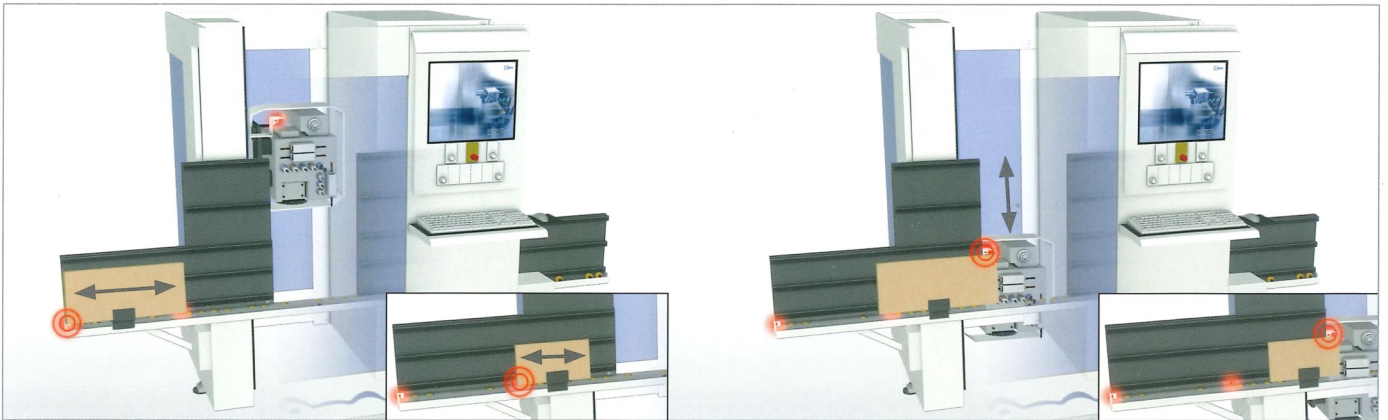


Längenabhängige Bearbeitung in X-Richtung – automatische Anpassung maßabhängiger Bohrungen

- Nachdem das Werkstück an der Anschlagposition für die Bearbeitung freigegeben wurde, wird eine Messfahrt in X-Richtung vorgenommen (Wert 1). Ermittlung der exakten Werkstücklänge (Wert 2). Durch die Berechnung der Werte 1 und 2 ergibt sich die exakte Werkstücklänge.
- Verfügbar in folgenden Produkten: BHX 050 | BHX 055 | BHX 200er

Plausibilitätskontrolle

- Kontrolle des Werkstücks durch Sensortechnik in X- und Y-Richtung. Je nach Werkstückgröße wird der kürzeste Weg zum nächsten Sensor gewählt.
- Verfügbar in folgenden Produkten: BHX 050 | BHX 055 | BHX 200er



Barcodeanbindung

- Barcodescanner / -software
- Unterstützte Barcodes:
 - 1D – Strich Code
 - 2D – Data Matrix Code
- Jedes Werkstück wird für den weiteren Teilefluss konkret identifiziert

Option | Werkstückrückführung

Ihre Vorteile auf einen Blick:

- Machen Sie Ihre Prozesse **bis zu 15%** effizienter
 - Minimieren Sie Wartezeit
 - Kompaktes Handlingskonzept
- Minimale Ausbaustufe (L 6400 mm x B 3900 mm)
Maximale Ausbaustufe (L 7200 mm x B 3900 mm)

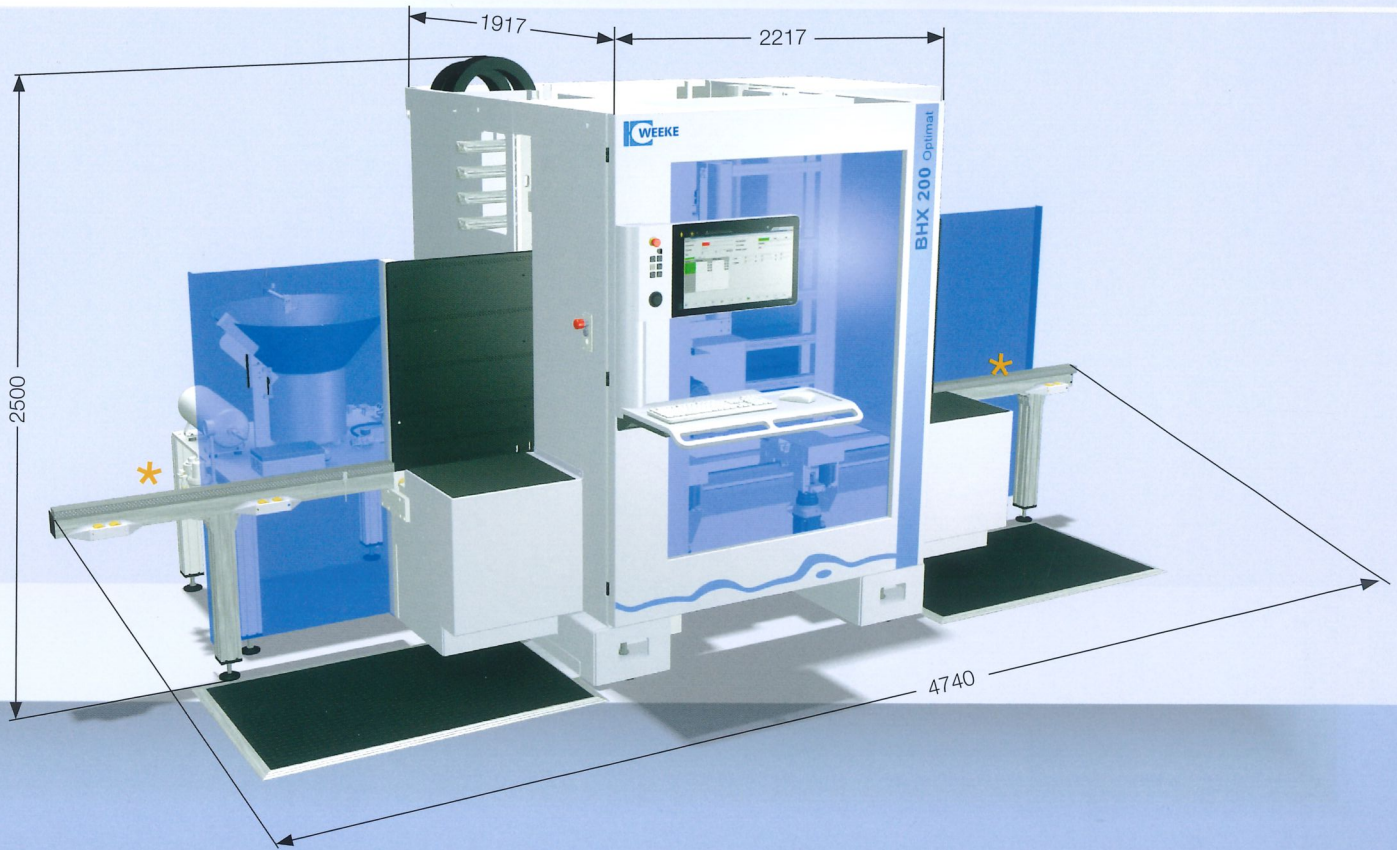
Dynamik



Erleben Sie

Korpusbearbeitung in neuer Dynamik

Immer gut aufgestellt...



Technische Daten

		BHX 200	BHX 200/D
Werkstückabmessungen max.	L x B x D	mm 3050 x 1250 x 80	3050 x 1250 x 80
Werkstückabmessungen min.	L x B x D	mm 200 x 50 x 8	200 x 50 x 8
Werkstückabmessungen max.	L x B x D mit Rückführung	mm 2300 (3050) x 1250 x 80	2300 (3050) x 1250 x 80
Werkstückabmessungen min.	L x B x D mit Rückführung	mm 350 x 60 x 8	350 x 60 x 8
Vektorgeschwindigkeit		m/min (X - Y) 50 - (Z) 15	(X - Y) 50 - (Z) 15
Druckluft		bar 6	6
Druckluftanschluss		Zoll R 1/2	2 x R 1/2
Absaugstutzen		mm 2 x Ø 160	2 x Ø 160
Absaugleistung		m³/h min. 4350	min. 4350
Maschinengesamtgewicht		kg ca. 3.200	ca. 3.500
Elekt. Anschlusswert		kW 21,0	21,0

★ In Ein- und Auslaufrichtung ist ein entsprechender Sicherheitsabstand einzuhalten! (Hinweis Dokumentation)

Maße in mm

Abbildungen können auch Optionen zeigen



Ressourcen schonen Geld sparen

BHX 200 mit ecoPlus

- Geringe Energieaufnahme (durchschnittlich unter 10 kW) durch effiziente Antriebstechnik
- Vakuumlose Werkstückspannung sowie geringer Druckluftverbrauch
- Effiziente Absaugung – gesamte Absaugleistung max. 4350 m³/h
- Keine Rüstzeiten durch Spannzangensystem

Einsparungen von Zeit, Material, Energie und Aufstellfläche sorgen für:

- Potenziale um Fördermittel zu beantragen
- Potenziale für Alternativinvestitionen
- Potenziale zur Erhöhung Ihrer Rentabilität
- Potenziale für eigene Marketingkommunikation in puncto umweltbewusster Partnerschaft





Choose the Original Choose Success!

Für den Erfolg der Originaltechnologie
Eine Kampagne des VDMA



Weltweit für Sie erreichbar!

- Ferndiagnose durch die Standard-Internet-Anbindung (TSN-Fähigkeit) möglich
- Kompetenter Ersatzteilservice
- WEEKE-Kommunikation: Jederzeit aktuelle Informationen auf unserer Website: **www.weeke.com**
- Jederzeit Fragen, Anregungen, Kritik und Lob: **info@weeke.de**

Ein Unternehmen der HOMAG Group



WEEKE Bohrsysteme GmbH

Benzstraße 10-16
33442 Herzebrock-Clarholz
DEUTSCHLAND
Tel.: +49 5245 445-0
Fax: +49 5245 445-44 139
info@weeke.de
www.weeke.com