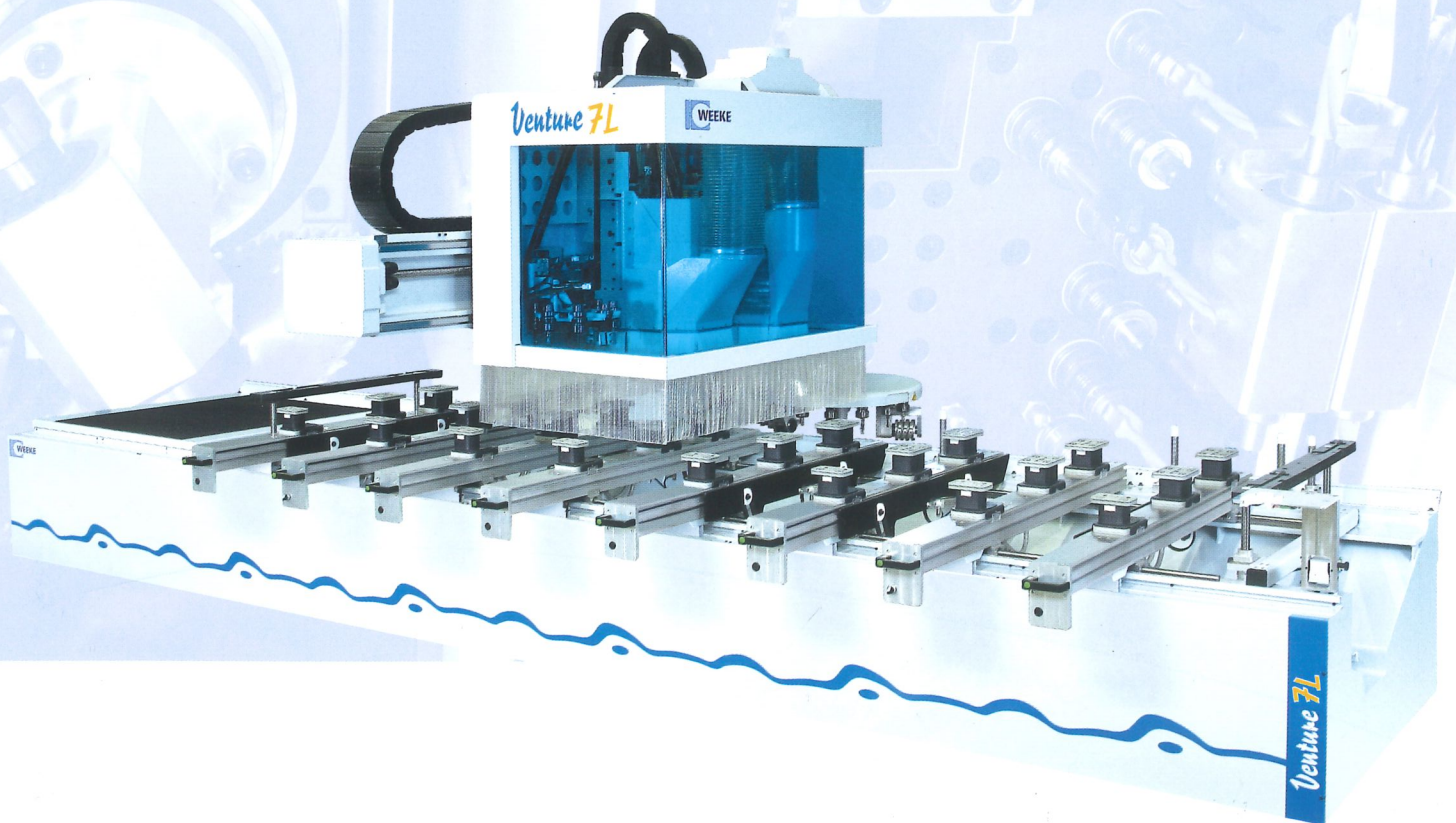


# CNC-Bearbeitungszentrum

## Venture 7L



2006 / 2007



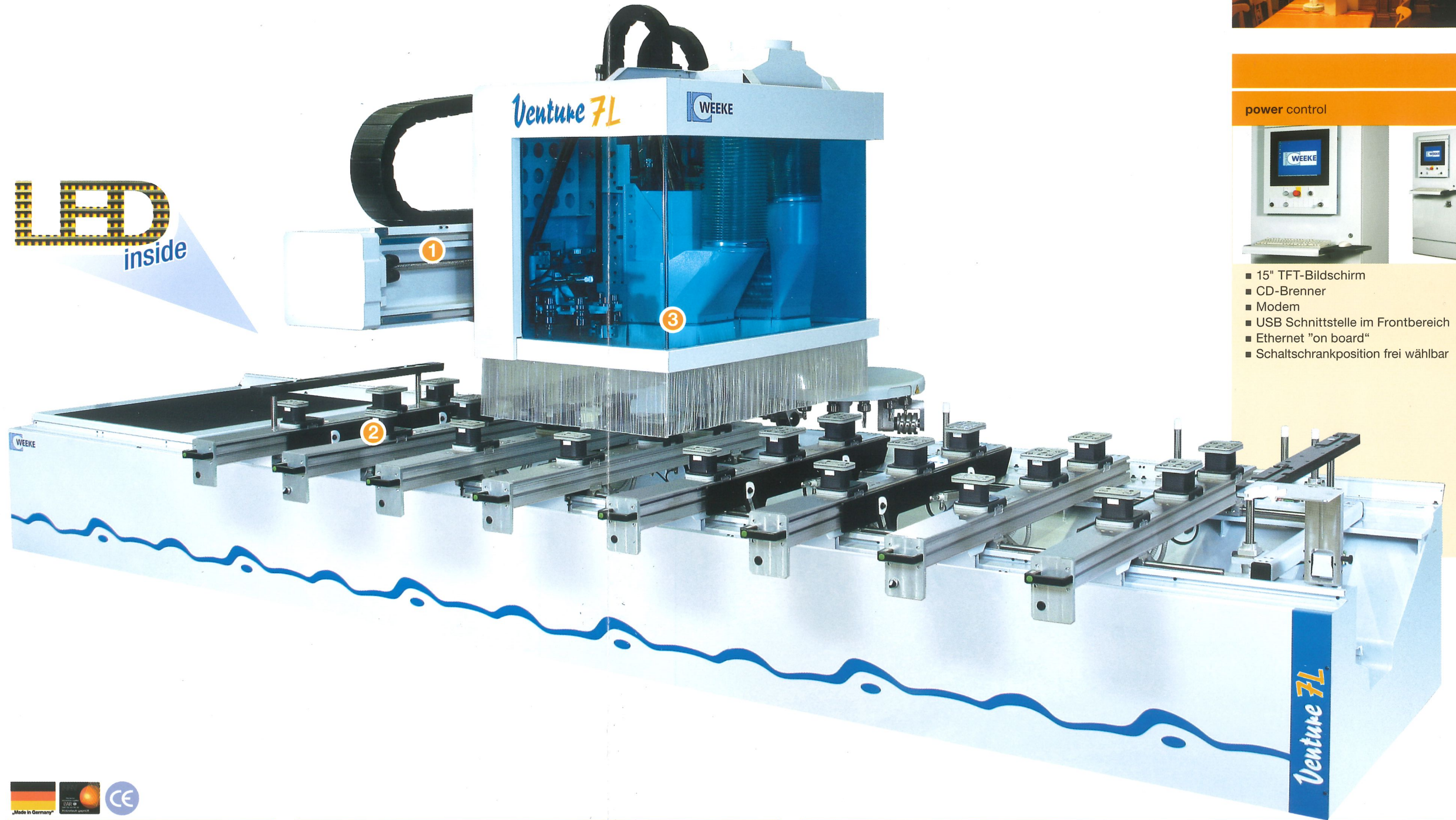
# Venture 7L

**Arbeitsfeld:**  
4250 x 1500 x 150 mm

**Highlights:**

- Fräsmaß in Y-Richtung bis max. 1614 mm
- Absorbierung jeglicher Schwingungen durch die stabile Rahmenkonstruktion - auch bei schwersten Bearbeitungen
- Zeitsparendes sicheres Positionieren der Konsolen und Sauger durch das LED-System
- 360° interpolierende C-Achse
- Leistungsstarke 12 kW HSK-Frässpindel
- 2 Z-Achsen für bessere Performance
- Bearbeitungsmöglichkeit der Werkstückdicke von bis zu 150 mm
- 22 Werkzeugwechsellplätze
- USV (Unterbrechungsfreie Stromversorgung) schützt den Computer vor Schäden bei einer Netzstörung. Durch kontrolliertes Herunterfahren des PC's wird somit Datenverlust vermieden.

**LED**  
inside



**power control**



- 15" TFT-Bildschirm
- CD-Brenner
- Modem
- USB Schnittstelle im Frontbereich
- Ethernet "on board"
- Schaltschrankposition frei wählbar

**1 Linearführungssystem**



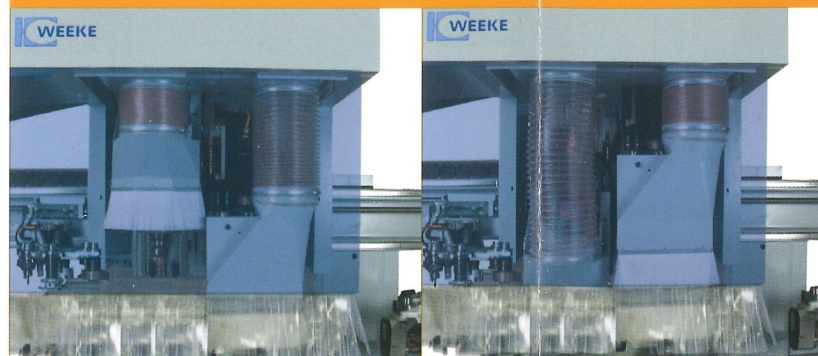
Langlebiges geschlossenes Linearführungssystem

**2 LED-Positioniersystem**



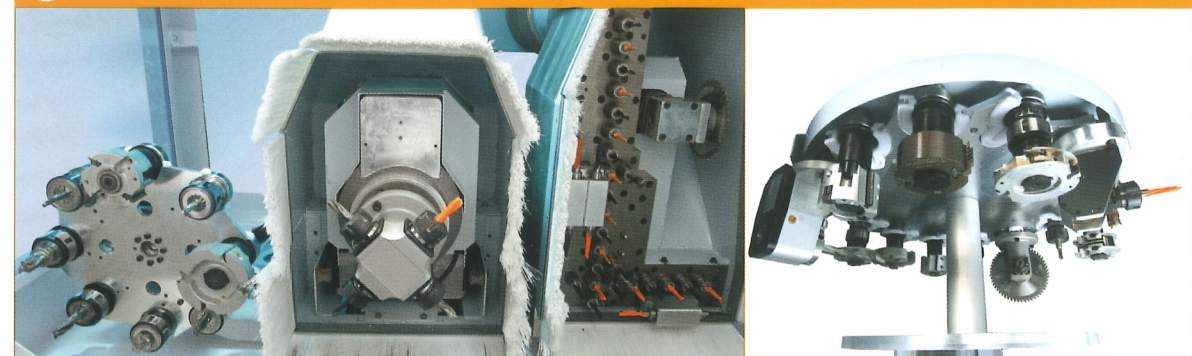
LED-Leuchten zeigen dem Bediener exakt an, wo die Sauger platziert werden müssen. Bis zu 70% schnellere Positionierung.

**2 Z-Achsen**



■ Hohe Zeitersparnis durch paralleles Werkzeugwechseln während der Bohrbearbeitung ■ Optimale Absaugung und größeren Einsatzbereich für Bearbeitungswerkzeuge

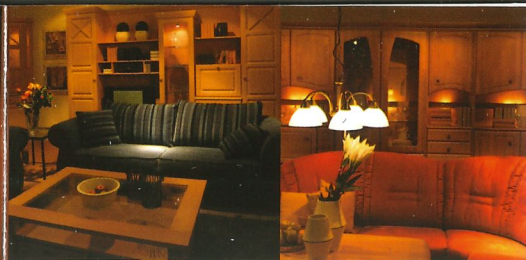
**3 Konfiguration**



■ Mitfahrender 8-fach Werkzeugwechsler in X- und Y-Richtung ■ 25 Bohrspindeln vertikal ■ 6 Bohrspindeln horizontal  
 ■ 1 Fräsmotor mit 12 kW ■ 1 x 360° C-Achse mit HSK F 63  
 ■ 1 Nutsäge (Ø 125 mm / 90°) schwenkbar ■ Mitfahrender 14-fach Werkzeugwechsler in X-Richtung

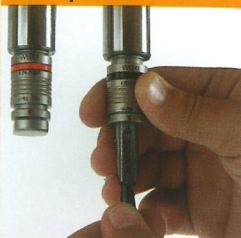


Abbildungen können auch Optionen zeigen



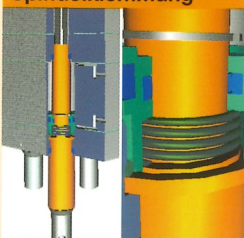
## All inclusive – Für Sie als Standard

### High-Speed-Bohrspindeln



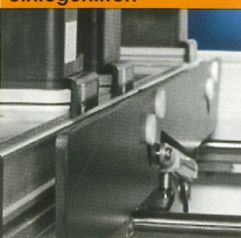
Drehzahl 1500-7500 min<sup>-1</sup> mit patentiertem Schnellwechselsystem

### Automatische Spindelklemmung



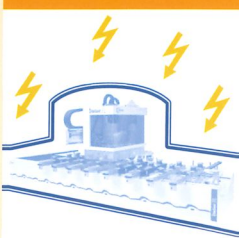
Patentiertes System für eine immer exakte Bohrtiefe bei unterschiedlichen Werkstoffen

### Werkstück-einlegehilfen



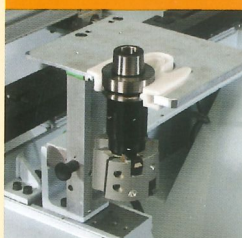
6 robuste Einlegehilfen zum Belegen schwerer Werkstücke

### USV



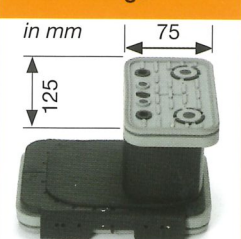
Schützt den Computer bei Netzstörungen

### Werkzeugeinlegeplatz



Sicheres und schnelles Beschicken des Werkzeugwechsellmagazines

### Vakuumsauger



8 Vakuumschmalsauger

### Vakuumsauger



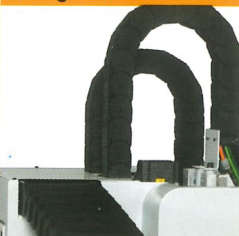
16 Standard-Vakuumblocksauger

### Anschläge bei Furnierüberstand



Gewährleistet einfaches Positionieren bei Material mit Furnierüberstand

### Geschlossene Energieketten



Sichere und geschützte Kabelführung (X-Y-Z)

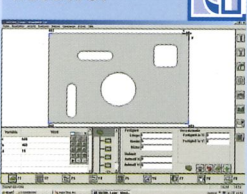
### Werkzeugsatz



Standardmäßig von Anfang an top ausgerüstet

## Software

### woodWOP



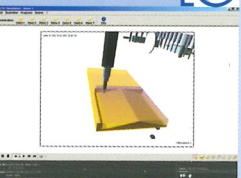
- Moderne auf Windows® basierende Software
- Mehr als 10.000 Installationen weltweit

### woodDesign



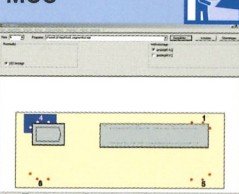
- Möbel einfach konstruieren in 3D mit Stücklistenausgabe und Export von Schnittplänen

### 3D CNC-Simulator



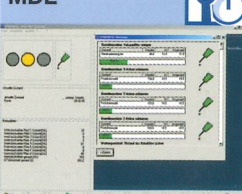
- Simuliert die Bearbeitungsabläufe der im NC-Programm festgelegten Reihenfolge
- Ermöglicht Zeitberechnungen
- Kollisionsüberprüfung der Vakuumsauger

### MCC

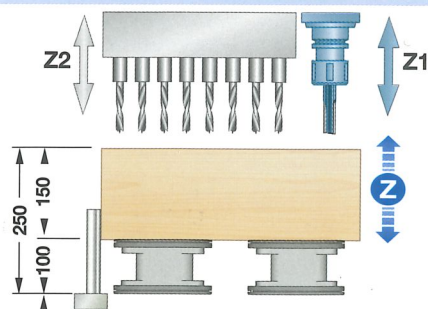
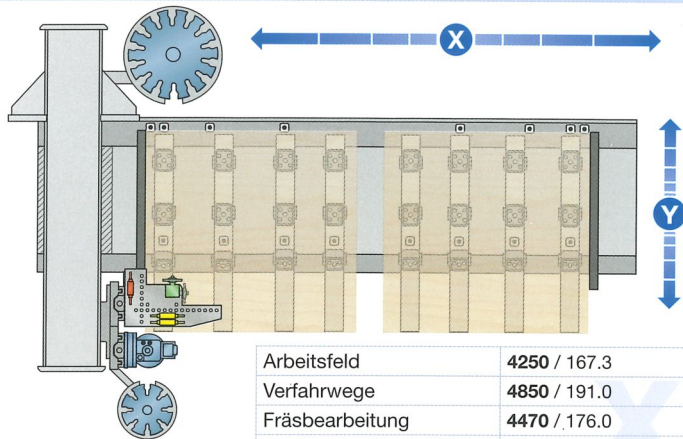


- Moderne einfache Steuerung der Maschinenfunktionen über Softkeys
- Graphische Belegung

### MDE



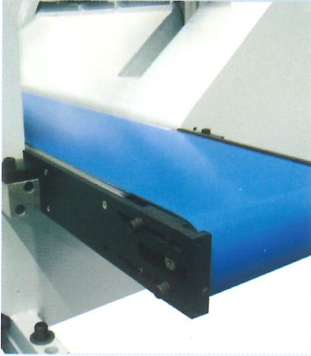
- Erfassung und Auswertung von Maschinenzuständen über Zeitähler und Ereigniszähler



Arbeitsfeld	4250 / 167.3	1500 / 59.0	150 / 5.9
Verfahrwege	4850 / 191.0	2120 / 83.5	Z1: 525 / 20.7 (Z2: 250 / 9.8)
Fräsbearbeitung	4470 / 176.0	1614 / 63.5	150 / 5.9
Wechselfeldbearbeitung	1950 / 76.8		
Pendelbearbeitung	1550 / 61.0		
		mm / Zoll	

# Optionen *Venture 7L*

## Spänetransport



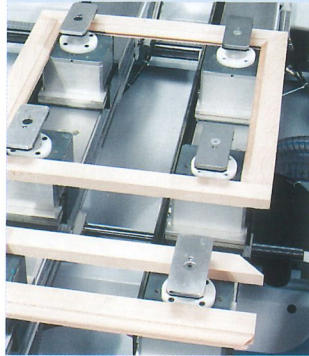
Integriertes Spänetransportband zum Entsorgen der Reststücke und der Späne

## Klimaanlage



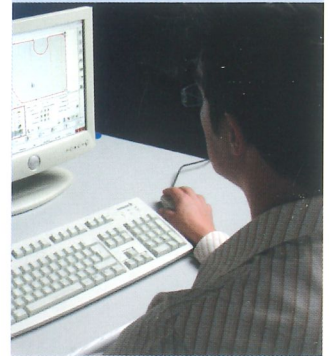
Klimatisierter Schaltschrank  
6579 / 6580

## Multispannsystem



z.B. für Rahmen- und Schmalteile  
0970

## Software



- DXF-Postprozessor
- Barcode Software
- woodWOP Tools

Abbildungen können auch Optionen zeigen

## Adapteraggregate

### Bohren/Fräsen/Sägen, 2 Spindeln



1603

### Fräsen, 4 Spindeln



1605

### Schlosskasten, Ø 16/20 mm, 2 Spindeln



1626

### Fräsen, 2 Spindeln



1610

### Bohren/Sägen, manuell neigbar – (0° - 90°)



1616

### Bohren/Fräsen, manuell neigbar – (0° - 90°)



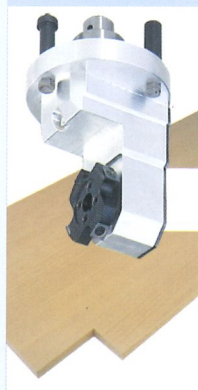
1617

### Fräsen vertikal mit getasteter Glocke



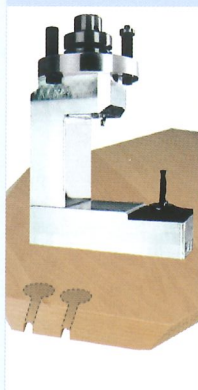
1550

### Ecken ausklinken



1656

### Unterflur fräsen



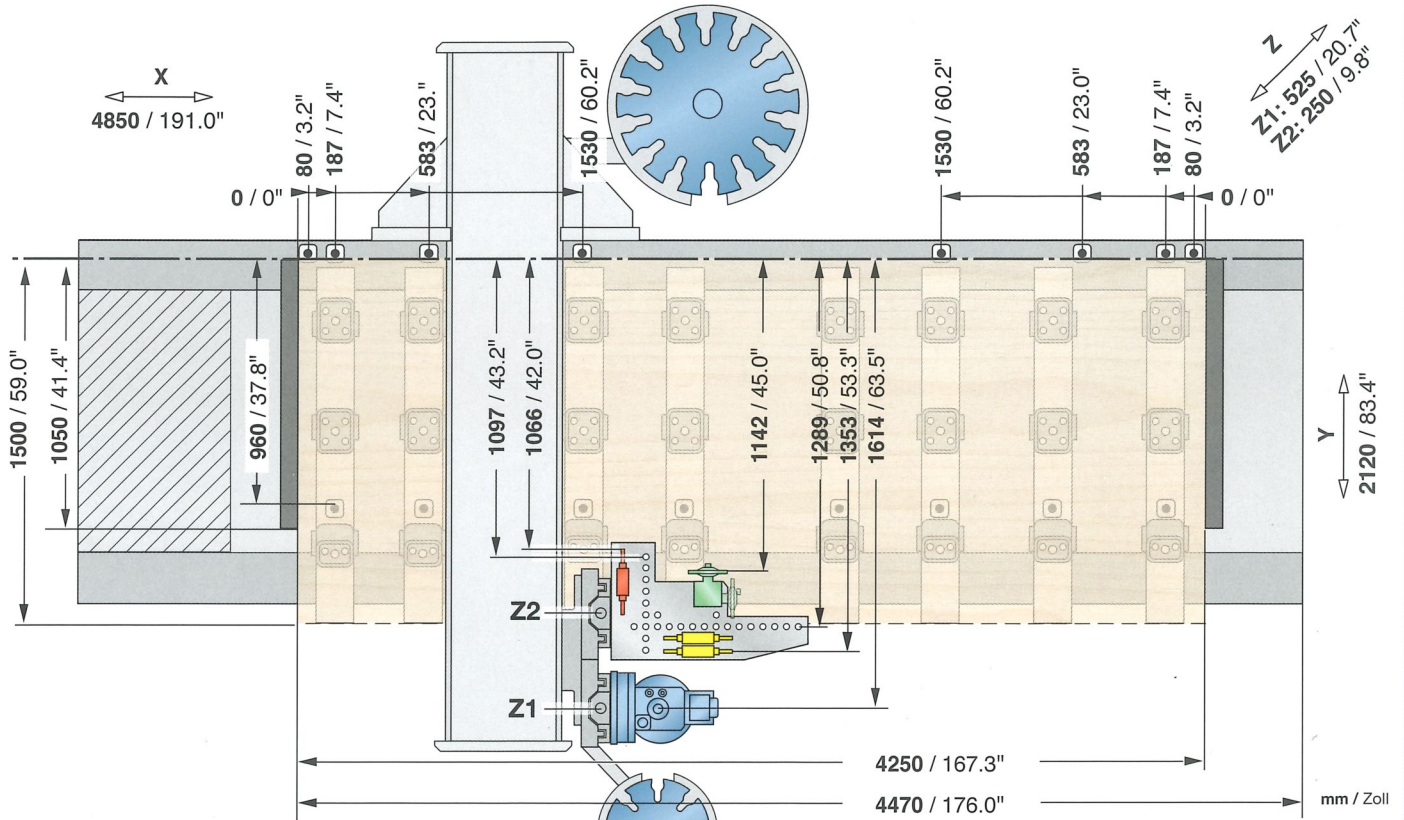
1565

### Hobelaggregat, horizontal



1570

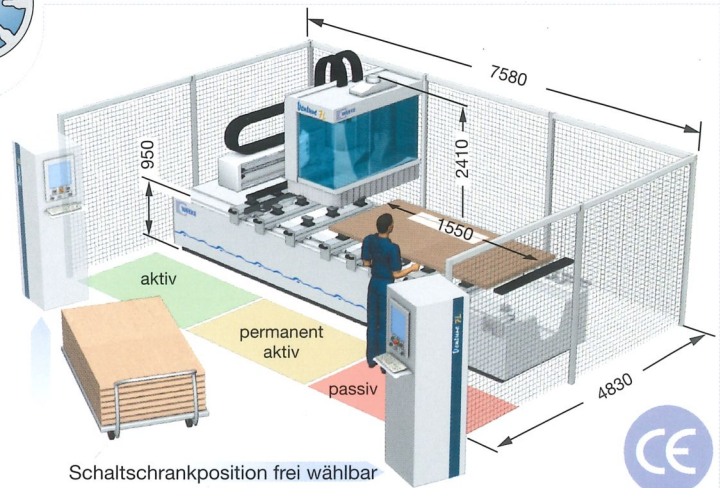
# Venture 7L



## Weltweit erreichbar!



- Ferndiagnose durch die Standard-Modem-Anbindung möglich
- Kompetenter Ersatzteilservice
- Weeke Kommunikation: Jederzeit aktuelle Informationen auf unserer Website: [www.weeke.de](http://www.weeke.de)
- Jederzeit Fragen, Anregungen, Kritik und Lob: [info@weeke.de](mailto:info@weeke.de)



### TECHNISCHE DATEN

Verfahrwege X - Y - Z-Achse (Z1/Z2)	mm	4850 - 2120 - 525/250
Verfahrgeschwindigkeit X - Y - Z-Achse	m/min	80 - 60 - 20
Druckluftanschluss	Zoll	R 1/2
Druckluft	bar	7
Absaugstutzen	mm	Ø 250
Absaugleistung	m <sup>3</sup> /h	min. 4950
Maschinengesamtgewicht	kg	ca. 6800
Elektrischer Anschlusswert	kW	24
Schaltschrankgröße L - B - H	mm	800 - 800 - 1970



### WEEKE Bohrsysteme GmbH

Benzstraße 10-16  
 33442 HERZEBROCK-CLARHOLZ  
 DEUTSCHLAND  
 Tel.: +49 5245 445-0  
 Fax: +49 5245 445-139  
[info@weeke.de](mailto:info@weeke.de) - [www.weeke.de](http://www.weeke.de)