

TRC

Timber Repair & Cosmetics

Il termine TRC sta a indicare la „cosmesi del legno“ a un livello qualitativo mai raggiunto prima e con un enorme potenziale di razionalizzazione. Sia nell'ambito della riparazione semiautomatica o automatica delle aree danneggiate che nella cosmesi del legno, WINTERSTEIGER offre la soluzione standard più adatta!

L'acronimo TRC signifie « réparation de surface du bois » de qualité supérieure avec un potentiel de rationalisation impressionnant. Que ce soit en automatique ou en semi-automatique, WINTERSTEIGER a la solution adéquate à portée de main en matière de réparation de zones endommagées !

I vostri vantaggi in sintesi:

- Riduzione del costo della manodopera
- Non sono necessari operatori specializzati
- Notevole riduzione degli scarti grazie alla stuccatura perfetta
- Possibilità di eseguire riparazioni a più colori su uno stesso elemento
- Possibilità di riparare le aree danneggiate lungo i bordi in maniera completamente automatizzata
- Lo speciale materiale di riempimento non è dannoso per le persone né per l'ambiente
- Buona tenuta del materiale grazie alla speciale tecnica di iniezione
- I difetti di grandi dimensioni vengono riempiti mediante un solo processo di stuccatura
- I pezzi riparati possono essere impilati subito dopo il riempimento

La somme de vos avantages :

- Réduction des coûts de la main d'œuvre
Indépendance par rapport aux compétences manuelles
- Réduction significative des déchets grâce à un masticage parfait
- Réparations en plusieurs couleurs possibles sur un composant
- Les zones endommagées sur les bords des composants peuvent être réparés de manière automatique
- Le mastic spécial est sans danger pour l'homme et l'environnement
- Le matériau se maintient bien grâce à une procédure d'injection spéciale
- Les zones endommagées importantes sont remplies en une seule opération de masticage
- Les pièces réparées peuvent être empilées dès la fin du remplissage



TRC Technologie

Timber Repair & Cosmetics comprende una serie di prodotti per il riempimento dei difetti dello strato di finitura del legno. Per questa operazione, WINTERSTEIGER utilizza polimeri termoplastici. Il grande vantaggio di questi polimeri è la durezza della sostanza riempitiva, che si rivela superiore a quella di sostanze riempitive alternative. Inoltre, l'utilizzo di questi materiali consente un'immediata lavorazione dei pezzi.

Con le macchine completamente automatiche della linea di prodotti TRC, la materia prima viene scansionata da una telecamera. Il software calcola quindi l'esatta posizione e la dimensione dei difetti. Su questa base viene calcolata la quantità di materiale di riempimento, consentendo di risparmiare risorse e non sprecare il materiale di riempimento. L'unità di iniezione per il riempimento dei difetti rilascia la sostanza riempitiva nella materia prima con precisione, sotto pressione e con il dosaggio esatto. In questo modo viene garantito un riempimento omogeneo e completo.



TRC Technology

Timber Repair & Cosmetics contient toute une série de produits pour le remplissage de défauts dans la couche supérieure de produits en bois. Pour cela, WINTERSTEIGER utilise des thermoplastiques qui présentent l'avantage considérable de constituer un mastic d'une dureté supérieure à celle de matériaux de remplissage alternatifs. En outre, l'utilisation de ce matériau permet de continuer immédiatement le traitement du produit.

Sur les machines entièrement automatiques de la gamme de produits TRC, le produit brut est scanné par une caméra. Un logiciel calcule ensuite la position et la taille exactes des défauts. Il en déduit la quantité de mastic nécessaire, garantissant ainsi un travail respectueux des ressources et évitant le gaspillage de mastic. L'unité d'injection pour le remplissage des défauts introduit le matériau dans le produit brut avec une grande précision, sous pression et selon un dosage exact, garantissant un remplissage complet et homogène.



TRC-M Easy

Il TRC-M Easy è il modello di base della famiglia di prodotti TRC. Questo prodotto è pensato per stabilimenti e piccole imprese e viene utilizzato per la riparazione semi-automatica ottimale dei difetti del legno. Questo modello TRC si contraddistingue per la qualità della riparazione e la contemporanea buona produttività nonché per l'esiguo investimento richiesto.

- **Campi di applicazione:** lamelle, pavimenti in parquet, pavimenti in legno massiccio, pannelli in legno massiccio, pannelli multistrato, pannelli in compensato, pannelli per mobili, finitura di legname piallato, profili per infissi, ecc.
- **Dimensioni del legno:** lunghezza: a piacere, larghezza: max. 620 mm, spessore: max. 40 mm

La TRC-M Easy est le modèle d'entrée de gamme de la famille de produits TRC. Ce produit s'adresse aux manufactures et aux petites entreprises. Il garantit une réparation semi-automatique parfaite des zones endommagées sur les surfaces en bois. Ce modèle de TRC se distingue par la qualité de ses réparations pour un bon débit et par son prix peu élevé.

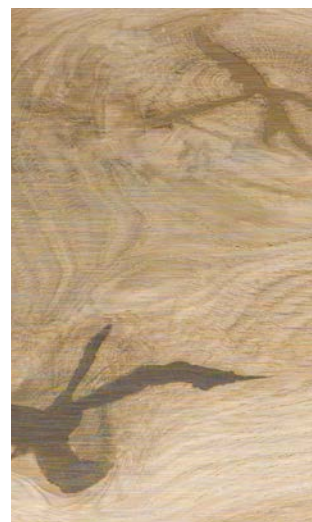
- **Domaines d'application :** couches de finition, lames de parquet, lames de parquet en bois massif, panneaux en bois massif, panneaux multicouches, panneaux de contreplaqué, panneaux de meubles, finitura de produits rabotés, carrelati de fenêtres, etc.
- **Dimensions du bois :** longueur : libre, largeur : max. 620 mm, épaisseur : max. 40 mm



Dati tecnici / Caractéristiques techniques	
TRC-M Easy	
Dimensioni (L x P x H) / Dimensions (L x l x H)	1420 x 1590 x 1820 mm
Aria compressa / Air comprimé Allacciamento / Raccordement Pressione / Pression Consumo / Consommation	3/8" 6 bar 220 l/min
1 testa / elettrico / 1 tête / électrique Tensione / Tension Potenza totale / Puissance totale Ø potenza assorbita / Ø puissance consommée	3/N AC 400 – 415 V / 50 Hz, 3 AC 480 V / 60 Hz, 3 AC 208 – 230 V / 60 Hz 3,3 kW 2 kW
2 teste / elettrico / 2 têtes / électrique Tensione / Tension Potenza totale / Puissance totale Ø potenza assorbita / Ø puissance consommée	3/N AC 400 – 415 V / 50 Hz, 3 AC 480 V / 60 Hz, 3 AC 208 – 230 V / 60 Hz 5,8 kW 3,7 kW
Ambiente / Environment	+5 / +40°C)
Umidità non condensante / Humidity non-condensing	85 %



Riparato / Corrigé



Rettificato / Poncé

TRC 1000

Il TRC 1000 è il modello „entry level“ ideale per la riparazione automatica dei difetti. Le diverse varianti disponibili, che vanno dal semplice caricamento manuale all'unità di produzione completamente automatizzata, consentono al TRC 1000 di soddisfare tutte le esigenze di media capacità, offrendo allo stesso tempo un ottimo rapporto qualità/prezzo. L'area di lavoro disponibile garantisce la massima flessibilità in termini di dimensioni dei pezzi lavorabili.

- **Campi di applicazione:** pavimenti in parquet, pavimenti in legno massiccio, pannelli in legno massiccio, pannelli multistrato, pannelli in compensato, pannelli per mobili, finitura di legname piallato, profili per infissi, ecc.
- **Dimensioni del legno:** lunghezza: da 500 mm (a seconda del sistema di trasporto), larghezza: 100 – 650 mm, spessore: 3 – 50 mm

La TRC 1000 est la machine d'entrée de gamme optimale pour la réparation automatique de zones endommagées. Disponible dans plusieurs modèles, allant de la machine à chargement simple jusqu'aux cellules de production entièrement automatisée, la TRC 1000 répond à tous les besoins moyens en matière de capacité et offre un très bon rapport qualité/prix. La plage de travail disponible garantit une flexibilité optimale en ce qui concerne les dimensions des pièces à traiter.

- **Domaines d'application :** lames de parquet, lames de parquet en bois massif, panneaux en bois massif, panneaux multicouches, panneaux de contreplaqué, panneaux de meubles, finition de produits rabotés, carrelets de fenêtres, etc.
- **Dimensions du bois :** longueur : à partir de 500 mm (en fonction du système de transport), largeur : 100 à 650 mm, épaisseur : 3 à 50 mm



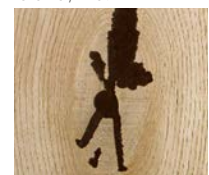
Dati tecnici / Caractéristiques techniques

TRC 1000

Dimensioni (L x P x H) / Dimensions (L x l x H)	1770 x 2140 x 2066 mm
Aria compressa / Air comprimé Allacciamento / Raccordement Pressione / Pression Consumo / Consommation	1/2" 6 bar 500 l/min
Elettrico / Electrical Tensione / Tension Potenza totale / Puissance totale Ø potenza assorbita / Ø puissance consommée	3/N AC 400 – 415 V / 50 Hz, 3 AC 480 V / 60 Hz 11,3 kW 4,5 kW
Ambiente / Environment	+5 / +40°C
Umidità non condensante / Humidity non-condensing	85 %



Grezzo / Brut



Riparato / Corrigé



Rettificato / Poncé

TRC 1500

Nel TRC 1500, un'unità di iniezione opera in combinazione con un'unità di applicazione, con conseguente significativo aumento della capacità produttiva. I difetti più piccoli vengono riparati dallo speciale gruppo di applicazione dello stucco, che viene poi spalmato da rulli. I difetti più grandi vengono riparati come in precedenza da un'unità di iniezione. Il risultato è un eccellente rapporto qualità/prezzo.

Con il TRC 1500, per la prima volta è possibile anche una riparazione automatica delle lamelle.

- **Campi di applicazione:** lamelle, pavimenti in parquet, pavimenti in legno massiccio, finitura di legname piallato ecc.
- **Dimensioni del legno:** lunghezza: 500 – 3000 mm, larghezza: 100 – 350 mm, spessore: 3 – 30 mm

Sur la TRC 1500, une unité d'injection est associée à une unité d'application, ce qui permet d'augmenter nettement les capacités. Grâce à un système spécial, l'unité d'application remplit les petits défauts de mastic qui est ensuite compacté dans la zone endommagée. Les plus gros défauts sont toujours mastiqués par une unité d'injection. Le rapport qualité/prix obtenu est remarquable.

La TRC 1500 permet également de réaliser pour la première fois une correction automatique des couches de finition.

- **Domaines d'application :** couches de finition, lames de parquet, lames de parquet en bois massif, finition de produits rabotés, etc.
- **Dimensions du bois :** longueur : 500 à 3 000 mm, largeur : 100 à 350 mm, épaisseur : 3 à 30 mm

Dati tecnici / Caractéristiques techniques

TRC 1500	
Dimensioni (L x P x H) / Dimensions (L x l x H)	13620 x 4040 x 2300 mm
Aria compressa / Air comprimé Allacciamento / Raccordement Pressione / Pression Consumo / Consommation	3/4" 6 bar) 800 l/min
Elettrico / Electrical Tensione / Tension Potenza totale / Puissance totale Ø potenza assorbita / Ø puissance consommée	3/N AC 400 – 230 V / 50 Hz, 3 AC 480 V / 60 Hz 25 kW 14 kW
Ambiente / Environment	+5 / +40°C
Umidità non condensante / Humidity non-condensing	Max. 85 %



TRC 2000

La macchina è pensata per le imprese commerciali e industriali di medie e grandi dimensioni ed è progettata per la riparazione ottimale dei difetti del legno. Questo modello TRC si contraddistingue per la qualità della riparazione automatizzata e il buon rapporto qualità/prezzo. Un ulteriore grande vantaggio di questa macchina è la flessibilità rispetto alle dimensioni del legno ammesse.

- **Campi di applicazione:** lamelle, pavimenti in parquet, pavimenti in legno massiccio, pannelli in legno massiccio, pannelli multistrato, pannelli in compensato, pannelli per mobili ecc.
- **Dimensioni del legno:** lunghezza: 800 – 2500 mm*, larghezza: 135 – 650 mm, spessore: 5 – 25 mm

* Opzione asse lungo: possibilità di lavorare assi fino a 6 m di lunghezza

Cette installation s'adresse aux entreprises industrielles et artisanales à capacités moyennes à élevées. Elle garantit une réparation parfaite des zones endommagées sur les surfaces en bois. Cette variante TRC se distingue par la qualité de ses réparations entièrement automatiques, sa grande flexibilité en matière de dimensions des produits en bois et son bon rapport qualité/prix.

- **Domaines d'application :** couches de finition, lames de parquet, lames de parquet en bois massif, panneaux en bois massif, panneaux multicouches, panneaux contreplaqués, panneaux de meubles, etc.
- **Dimensions du bois :** longueur : 800 à 2 500 mm*, largeur : 135 à 650 mm, épaisseur : 5 à 25 mm

* option lame de parquet longue : traitement possible jusqu'à 6 m de longueur

Dati tecnici / Caractéristiques techniques

TRC 2000	
Dimensioni (L x P x H) / Dimensions (L x l x H)	10470 x 6380 x 4120 mm
Aria compressa / Air comprimé Allacciamento / Raccordement Pressione / Pression Consumo / Consommation	1/2" 6 bar 770 l/min)
Elettrico / Electrical Tensione / Tension Potenza totale / Puissance totale Ø potenza assorbita / Ø puissance consommée	3/N AC 400 – 415 V / 50 Hz, 3 AC 480 V / 60 Hz 48 kW 19 kW
Ambiente / Environment	+5 / +40°C
Umidità non condensante / Humidity non-condensing	85 %



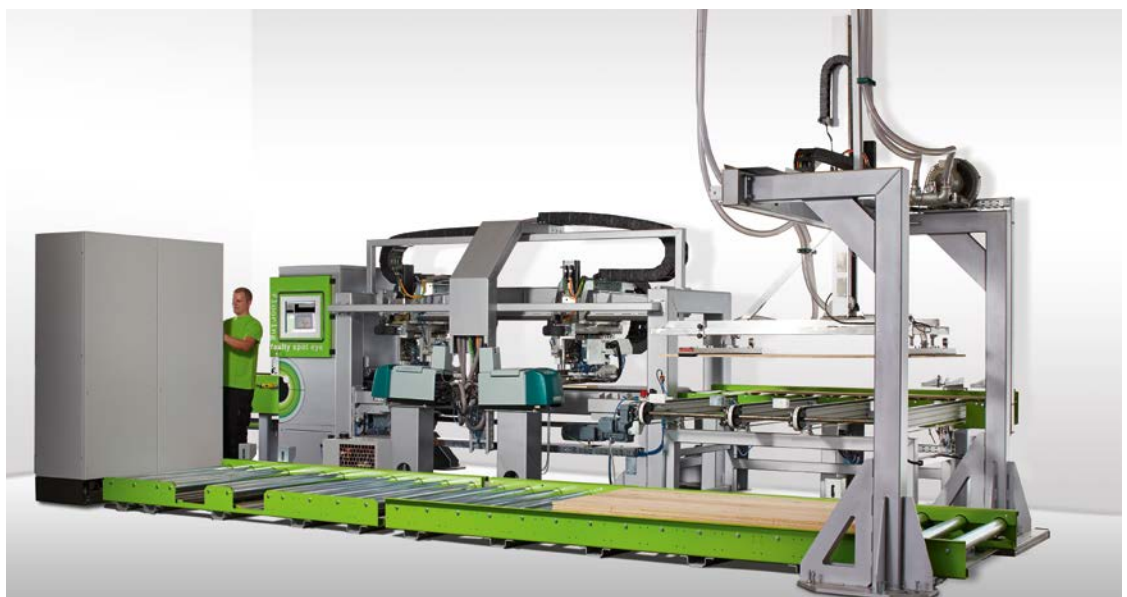
Grezzo / Brut



Riparato / Corrigé



Rettificato / Poncé



TRC 3000

Il TRC 3000 è il modello ad alte prestazioni della famiglia di prodotti TRC. La macchina è pensata per le imprese commerciali e industriali di medie e grandi dimensioni. Il design modulare e le svariate soluzioni di trasporto offrono ai clienti livelli di automazione personalizzati con vari gradi di finitura.

- **Campi di applicazione:** lamelle, pavimenti in parquet, pavimenti in legno massiccio
- **Dimensioni del legno:** lunghezza: 800 – 2500 mm, larghezza: 100 – 270 mm, spessore: 5 – 25 mm

La TRC 3000 est le modèle le plus puissant de la famille TRC. Cette installation s'adresse aux entreprises industrielles et artisanales couvrant une gamme de capacités moyennes à élevées. Sa structure modulaire et les différentes solutions de transport garantissent au client des degrés d'automatisation personnalisés à divers niveaux.

- **Domaines d'application :** couches de finition, lames de parquet, lames de parquet en bois massif
- **Dimensions du bois :** longueur : 800 à 2 500 mm, largeur : 100 à 270 mm, épaisseur : 5 à 25 mm



Grezzo / Brut



Riparato / Corrigé



Rettificato / Poncé



Dati tecnici / Caractéristiques techniques

TRC 3000

Dimensioni (L x P x H) / Dimensions (L x l x H)

10120 x 5530 x 3320 mm

Aria compressa / Air comprimé

Allacciamento / Raccordement
Pressione / Pression
Consumo / Consommation

1/4"
6 bar
880 l/min

Elettrico / Electrical

Tensione / Tension

Potenza totale / Puissance totale
Ø potenza assorbita / Ø puissance consommée

3/N AC 400 – 415 V / 50 Hz,
3 AC 480 V / 60 Hz
55 kW
24 kW

Ambiente / Environment

+5 / +40°C

Umidità non condensante / Humidity non-condensing

85 %

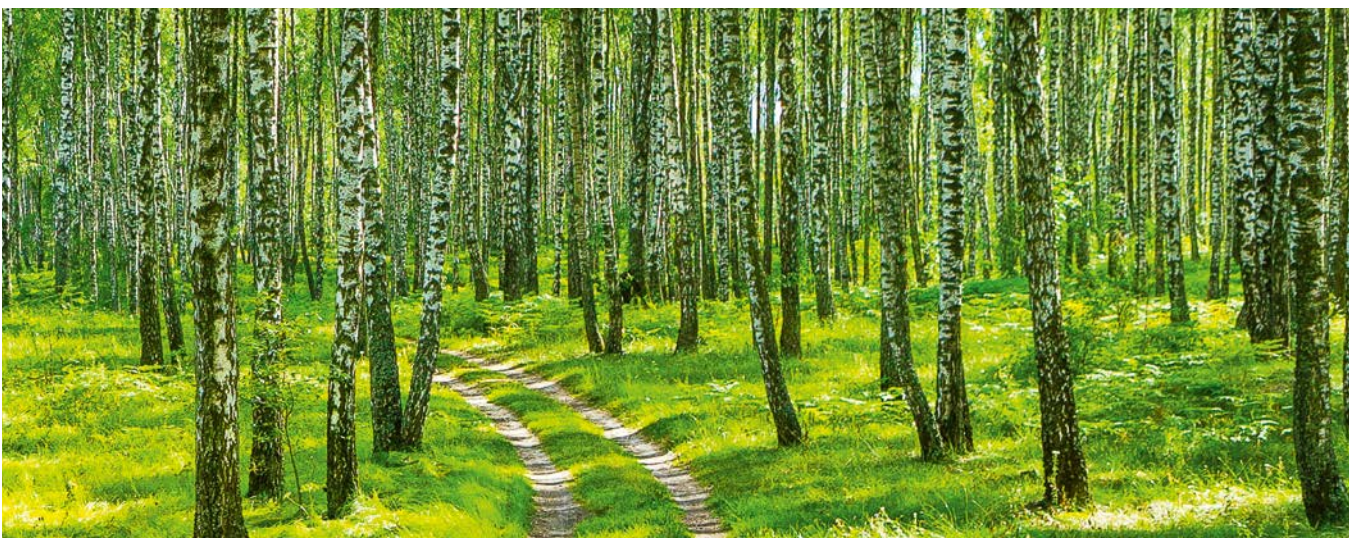
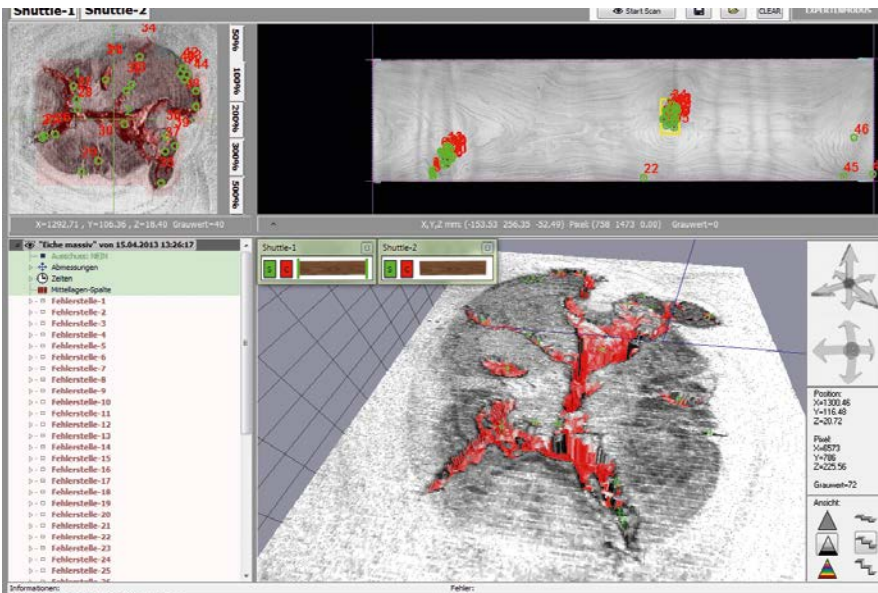
Faulty Spot Eye

Il nostro scanner per difetti „Faulty Spot Eye“ è un componente essenziale di ciascuno dei nostri impianti TRC completamente automatizzati. Questo apparecchio si occupa di controllare e rilevare con elevata precisione qualsiasi tipo di difetto, operando in modo rapido e preciso sia in modalità 2D che 3D e analizzando le immagini entro pochi millisecondi. Successivamente, i difetti rilevati vengono stuccati ad alta velocità mediante gli appositi dispositivi di riparazione.

Le nostre macchine e i nostri impianti riparano difetti piccoli e grandi, semplici e complessi, consentendo di eliminare ogni possibile difetto!

Notre scanner de zones endommagées « Faulty Spot Eye » est un composant essentiel dans une installation TRC entièrement automatique. Il dispose des caractéristiques nécessaires pour détecter avec précision les défauts de toutes sortes. Il travaille rapidement avec précision en mode 2D ou 3D et évalue les images en quelques millisecondes. Les zones endommagées détectées sont ensuite approchées à grande vitesse et mastiquées par les têtes d'injection.

Nos machines et installations réparent les zones endommagées du bois quelle que soit leur taille ou leur complexité. Tous les défauts qui existent peuvent être réparés !



TRC Manufactory

Il TRC Manufactory è in grado di trasformare ogni superficie in qualcosa di unico. La macchina lavora materiali già riparati e rettificati, come tavole grezze o pannelli per mobili. Il pezzo può essere formattato già prima della lavorazione o anche in seguito. Il TRC Manufactory esegue una scansione di ogni pezzo da lavorare. A partire da questa scansione, il software crea un programma di lavorazione personalizzato per ogni tavola. Sono disponibili numerose opzioni di lavorazione: fresatura/rettifica dei bordi laterali, rettifica intorno ai nodi, lavorazione delle venature, rimozione di crepe tramite fresatura ecc. Ciò rende ogni prodotto finale unico nel suo genere e colpisce sia in termini di aspetto che di qualità al tatto.

- **Campi di applicazione:** pavimenti in parquet, pannelli in legno massiccio, pannelli multistrato, pannelli per mobili ecc.
- **Dimensioni del legno:** lunghezza: 500 mm – teoricamente infinita, larghezza: 100 – 650 mm, spessore: 8 – 45 mm

La TRC Manufactory permet de garantir une surface unique pour chaque pièce. Cette machine traite des matériaux déjà mastiqués et ponçés, comme des lames de parquet brutes ou des panneaux de meubles. La lame de parquet peut être formatée avant ou après le traitement. La TRC Manufactory scanne chaque pièce à traiter. Le logiciel établit ensuite un programme de traitement individuel pour chaque pièce. Les traitements possibles sont multiples : Fraiser/poncer les bords, retravailler les branches, traiter le grain du bois, fraiser les fissures, ... Cela fait de chaque produit fini un modèle unique, qui séduit aussi bien par son aspect que par sa texture.

- **Domaines d'application :** lames de parquet, panneaux en bois massif, panneaux multicouches, panneaux de meubles, etc.
- **Dimensions du bois :** longueur : de 500 mm à l'infini en théorie, largeur : 100 à 650 mm, épaisseur : 8 à 45 mm



Dati tecnici / Caractéristiques techniques

TRC Manufactory	
Dimensioni (L x P x H) / Dimensions (L x l x H)	10650 x 2540 x 2600 mm
Aria compressa / Air comprimé Allacciamento / Raccordement Pressione / Pression Consumo / Consommation	1/2" 6 bar 2500 l/min
Elettrico / Electrical Tensione / Tension Potenza totale / Puissance totale Ø potenza assorbita / Ø puissance consommée	3/N AC 400 – 230 V / 50 Hz, 3 AC 480 V / 60 Hz 21 kW 7 kW
Ambiente / Environment	+5 / +40°C
Umidità non condensante / Humidity non-condensing	Max. 85 %

Impianti specifici per il cliente

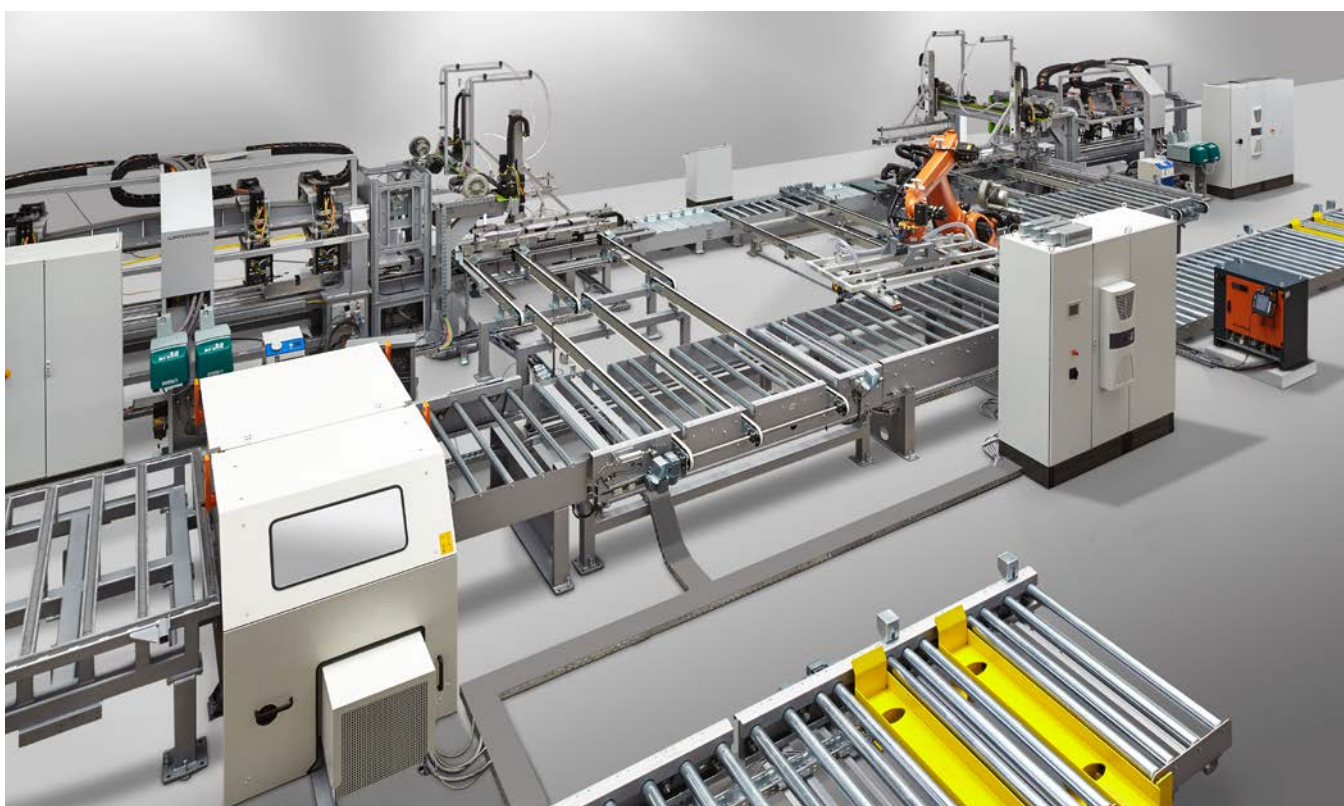
Oltre alle versioni standard, sono realizzabili su richiesta anche soluzioni personalizzate. Ciò vale per le dimensioni del legno ma anche per i sistemi di automazione e di trasporto individuali.

Per la realizzazione di impianti di produzione specifici per il cliente, il gruppo WINTERSTEIGER può fare affidamento sulla competenza in materia di automazione dell'affiliata VAP Gruber Automations GmbH.

Installations personnalisées

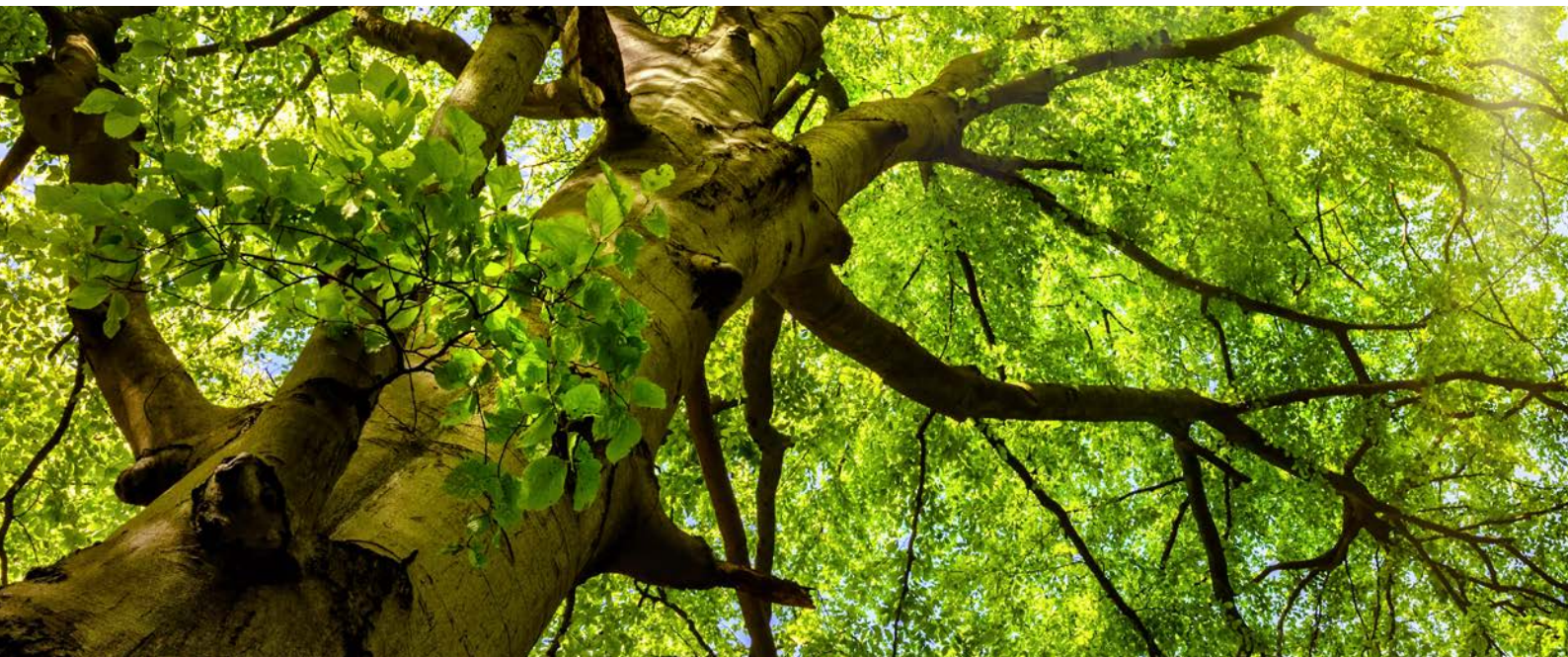
Oltre les modèles standard, des solutions personnalisées peuvent naturellement être également réalisées sur demande. Cette personnalisation s'applique aux dimensions du bois, mais aussi à des systèmes d'automatisation et de transport individuels.

Si le client a besoin de systèmes de production spécifiques, c'est une compétence d'automatisation qui entre en jeu. Chez le groupe WINTERSTEIGER, elle est assurée par VAP Gruber Automations GmbH.



Il successo inizia con la decisione giusta.
Al momento giusto! Siamo a vostra disposizione!

Le succès commence avec la bonne décision. Au bon moment. Nous nous réjouissons à l'avance de votre visite !



WINTERSTEIGER
Thin-cutting & Repair



PART OF WINTERSTEIGER GROUP

Centrale: / Siège :

Austria: / Autriche : WINTERSTEIGER AG, 4910 Ried, Austria, Dimmelstrasse 9, Tel.: +43 7752 919-0, Fax: +43 7752 919-58, woodtech@wintersteiger.at

**Gruppo internazionale: / Groupe international :
America del Sud: / Amérique du Sud :** WINTERSTEIGER South América Comercio de Maquinas Ltda., Rua dos Cisnes 348, CEP: 88137-300, Palhoça, SC – Brazil, Tel./Fax: +55 48 3344 1135, office@wintersteiger.com.br

Francia: / France : SKID WINTERSTEIGER S.A.S., 93 Avenue de la Paix, 41700 Contres, Tel.: +33 6 825 947 62, franck.pasqual@skid-wintersteiger.com

Russia, CIS: / Russie, CEI : OOO WINTERSTEIGER, 117218 Moskau, Krzhizhanovsky str. 14, build. 3, Tel.: +7 495 645 8491, Fax: +7 495 645 8492, office@wintersteiger.ru

Sudest Asiatico, Australia, Nuova Zelanda: / Asie du Sud-Est, Australie, Nouvelle Zélande : WINTERSTEIGER SEA Pte. Ltd., Singapore 569084, 2 Ang Mo Kio Street 64 #05-03A, Tel.: +65 6363 3384, Fax: +65 6363 3378, office@wintersteiger.com.sg

Stati Uniti, Canada: / USA, Canada : WINTERSTEIGER Inc., 4705 Amelia Earhart Drive, Salt Lake City, UT 84116-2876, Tel.: +1 801 355 6550, Fax: +1 801 355 6541, mailbox@wintersteiger.com

Rappresentanze: / Représentations :

Albania, America del Sud, Bosnia-Erzegovina, Cina, Corea, Croazia, Finlandia, Giappone, Kosovo, Macedonia, Montenegro, Polonia, Portogallo, Serbia, Slovenia, Spagna, Svezia, Taiwan, Turchia. I dati di contatto dei nostri rappresentanti sono reperibili all'indirizzo www.wintersteiger.com/woodtech.

Albanie, Amérique du Sud, Bosnie-Herzégovine, Chine, Corée, Croatie, Espagne, Finlande, Japon, Kosovo, Macédoine, Monténégro, Pologne, Portugal, Serbie, Slovénie, Suède, Taiwan, Turquie. Vous trouverez les détails de contact de nos représentants sur www.wintersteiger.com/woodtech.