

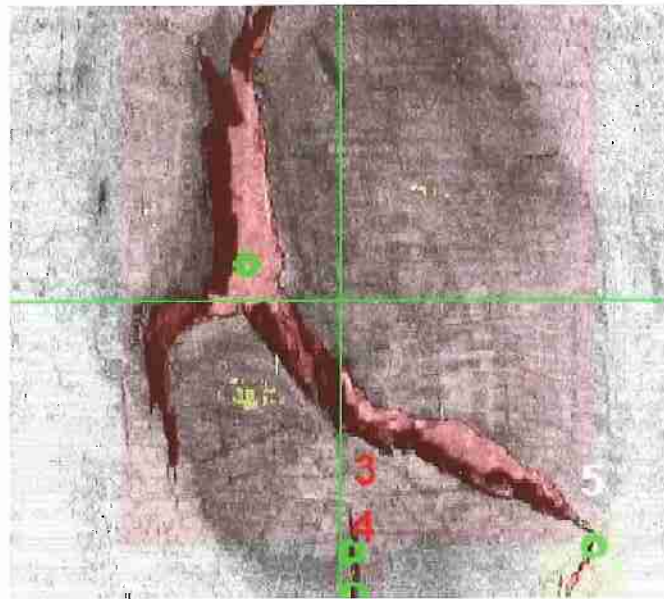
Faulty Spot Eye

Unser Schadstellenscanner „Faulty Spot Eye“ ist ein wesentlicher Bestandteil einer jeden vollautomatischen TRC Anlage. Er hat den notwendigen Durchblick und sorgt für die hochgenaue Erfassung von Schadstellen aller Art. Er arbeitet schnell und präzise im 2D- und 3D-Modus und wertet Bilder in Millisekunden aus. Anschließend werden die ermittelten Schadstellen durch die zuständigen Ausbesserungsaggregate mit High-Speed angefahren und gespachtelt.

Unsere Maschinen und Anlagen reparieren Schadstellen von klein bis groß und von einfach bis komplex. Alles, was die Natur so an Schadstellen zu bieten hat, wird repariert!

Our defects scanner „Faulty Spot Eye“ is an essential part of any fully automatic TRC plant. It has the necessary „insight“, and provides highly accurate detection of defects of any kind; it works quickly and accurately in 2D- and 3D-mode and enhances images in milliseconds. Then the identified defects are properly treated by repair units moving at high speed.

Our machines and equipment are developed to repair small to large-sized areas, with different complexity levels. We are able to repair defects with all characteristics the nature is able to provide!



Faulty Spot Eye

Der oberösterreichische Spezialmaschinenbauer WINTERSTEIGER AG hat sich mit VAP einen innovativen Sondermaschinenbauer ins Boot geholt. Seit Anfang November 2012 gehen die beiden Unternehmen gemeinsame Wege.

VAP Gruber Automations GmbH entwickelt und produziert Automatisierungslösungen für die Industriezweige Holz, Metall und Kunststoff. Schwerpunkt sind vollautomatische Spachtelanlagen zur Holzoberflächenreparatur bei Parkett, Massivholzdiele und Mehrschichtplatten, die unter dem Begriff „TRC – Timber Repair and Cosmetics“ zusammengefasst werden.

WINTERSTEIGER, Weltmarktführer im qualitativen Holz-Dünnschnitt und VAP bilden künftig ein starkes Team mit großem Marktpotenzial. Wertvolle Synergien ergeben sich aus den marktfähigen Produkten von VAP und dem weltweiten Vertriebs- und Servicenetz von WINTERSTEIGER.

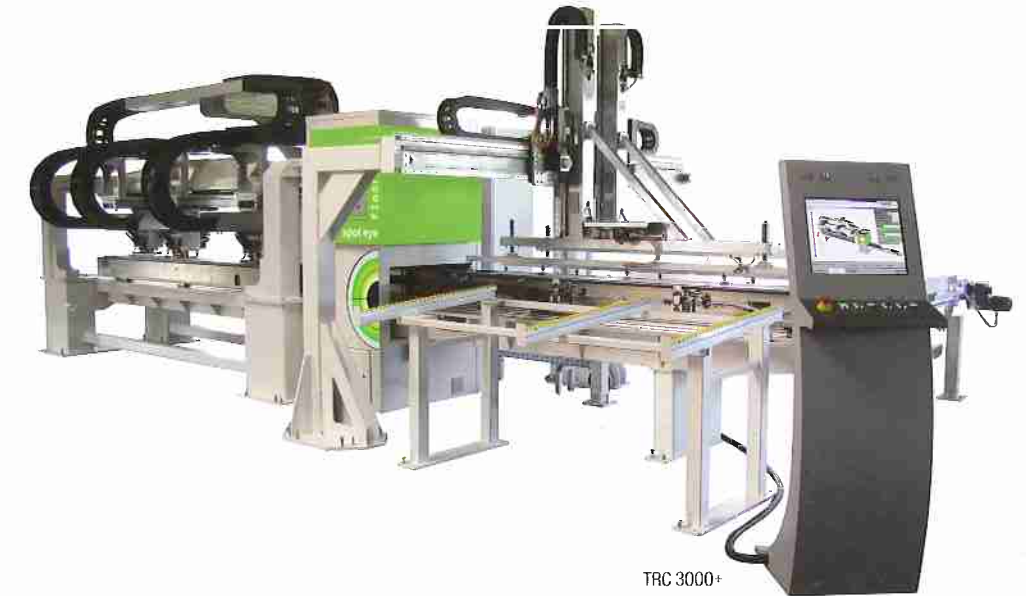
Specialist machine manufacturer WINTERSTEIGER AG has brought on board VAP with its innovative machine manufacturing skills. Both companies have now been charting the same course since the beginning of November 2012.

VAP Gruber Automations GmbH develops and manufactures automation solutions for the industrial sectors of wood, metal and plastics. The firm's key focus is on fully automatic filler systems for repairing wood surfaces made from parquet, solid wood flooring and multi-layer boards, as summarised with the term „TRC – Timber Repair and Cosmetics“. WINTERSTEIGER, the global market leader in high-quality thin-cutting of wood, and VAP will be a strong team with considerable market potential for the future. Valuable synergies result from VAP's marketable products and WINTERSTEIGER's global sales and services network.

© WINTERSTEIGER AG 2013. Fotos: VAP. Copyright © WINTERSTEIGER AG

PRODUKT INFORMATION PRODUCT INFORMATION

WINTERSTEIGER
Thin-cutting solutions.



TRC 3000+

TRC Timber Repair & Cosmetics

Der Überbegriff TRC steht für „Holzkosmetik“ in noch nie da gewesener Qualität, bei enormem Rationalisierungs-Potenzial. Ob semi-automatisch, oder vollautomatisch! WINTERSTEIGER hat in Sachen „Schadstellen Reparatur & Holzkosmetik“ die passende Standardlösung parat!

The TRC concept stands for „wood cosmetics“ in unprecedented quality, with enormous potential for economization. Whether semi-automatic or fully automatic, WINTERSTEIGER has in terms of „defects & repair timber cosmetics“ the appropriate solution!

Die Summe Ihrer Vorteile:

- Senkung der Lohnkosten
- Unabhängigkeit von handwerklichen Fähigkeiten
- Wesentliche Reduktion von Ausschuss durch perfekte Spachtelung
- Mehrfärbige Reparaturen auf einem Bauteil möglich
- Schadstellen an den Bauteilrändern können voll automatisch repariert werden
- Das spezielle Füllmaterial ist unbedenklich für Mensch und Umwelt
- Guter Halt des Materials durch spezielles Injektionsverfahren
- Große Schadstellen werden in nur einem Spachtelvorgang gefüllt
- Die reparierten Teile können sofort nach dem Füllen gestapelt werden

Your benefits summed up:

- Reduction in labor costs
- Craft skills are no more necessary
- Significant reduction of rejects due to perfect filling
- Multicolour repair on the same board if necessary
- Proper repair of defects on the edges
- Harmless filler for people and the environment
- The special injection process guarantees a perfect hold of the filling material in every area of the detected defect
- Large defects are repaired in only one process
- The elements can be stacked immediately after filler injection has taken place

TRC-M Easy

Die TRC-M Easy ist das Einstiegsmodell in der TRC Produktfamilie. Mit diesem Produkt sind Manufakturen und Kleinbetriebe angesprochen. Sie dient zur perfekten, halbautomatischen Reparatur von Schädstellen in Holzoberflächen. Die Qualität der Ausbesserung bei guter Austragsleistung und die geringe Investition zeichnen diese TRC Variante aus.

- **Anwendungsgebiete:** Decklagen, Parkettböden, Massivholzdielen, Massivholzplatten, Mehrschichtplatten, Sperrholzplatten, Möbelplatten, Veredelung von Hobelware, Fensterkante ...
- **Holzdimensionen:** Länge: beliebig
Breite: max. 650 mm
Dicke: max. 50 mm

Bei Drehung auch breitere Teilung möglich.

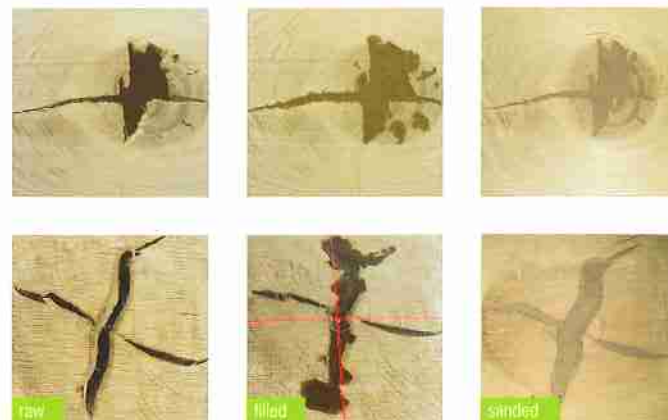
The TRC-M Easy is the entry model in the TRC product line. This semi-automatic machine is the perfect solution for small companies who aim at having a top product. The quality of the repair with a good output and the low investment make the TRC-M Easy the right choice for a large number of customers.

- **Application:** top layers, parquet flooring, solid parquet planks, solid wood boards, multilayer boards, plywood, furniture boards, finished lumber, window elements ...
- **Wood dimensions:** Length: any
Width: max. 650 mm
Thickness: max. 50 mm

A larger width is possible if the element is rotated.



TRC-M Easy



Technische Daten / Technical data

TRC M easy

Dimensionen (L x B x H) / Dimensions (L x W x H)	1420 x 1590 x 1820 mm
Druckluft / Compressed air	
Anschluss / Connection	3/8"
Druck / Pressure	6 bar
Verbrauch / Consumption	435 l/min
1 Kopf / Elektrik / 1 Head / Electrical	
Spannung / Voltage	3 x 400 - 415 V/50 Hz / 3 x 480 V/60 Hz
Gesamtleistung / Total electrical power	3,3 kW
Ø verbrauchte Leistung / Ø consumed power	2 kW
2 Kopf / Elektrik / 2 Head / Electrical	
Spannung / Voltage	3 x 400 - 415 V/50 Hz / 3 x 480 V/60 Hz
Gesamtleistung / Total electrical power	5,8 kW
Ø verbrauchte Leistung / Ø consumed power	3,7 kW
Umgebung / Environment	+5 / +40°C
Luftfeuchte max. kondensiert / Humidity max. condensed	85 %

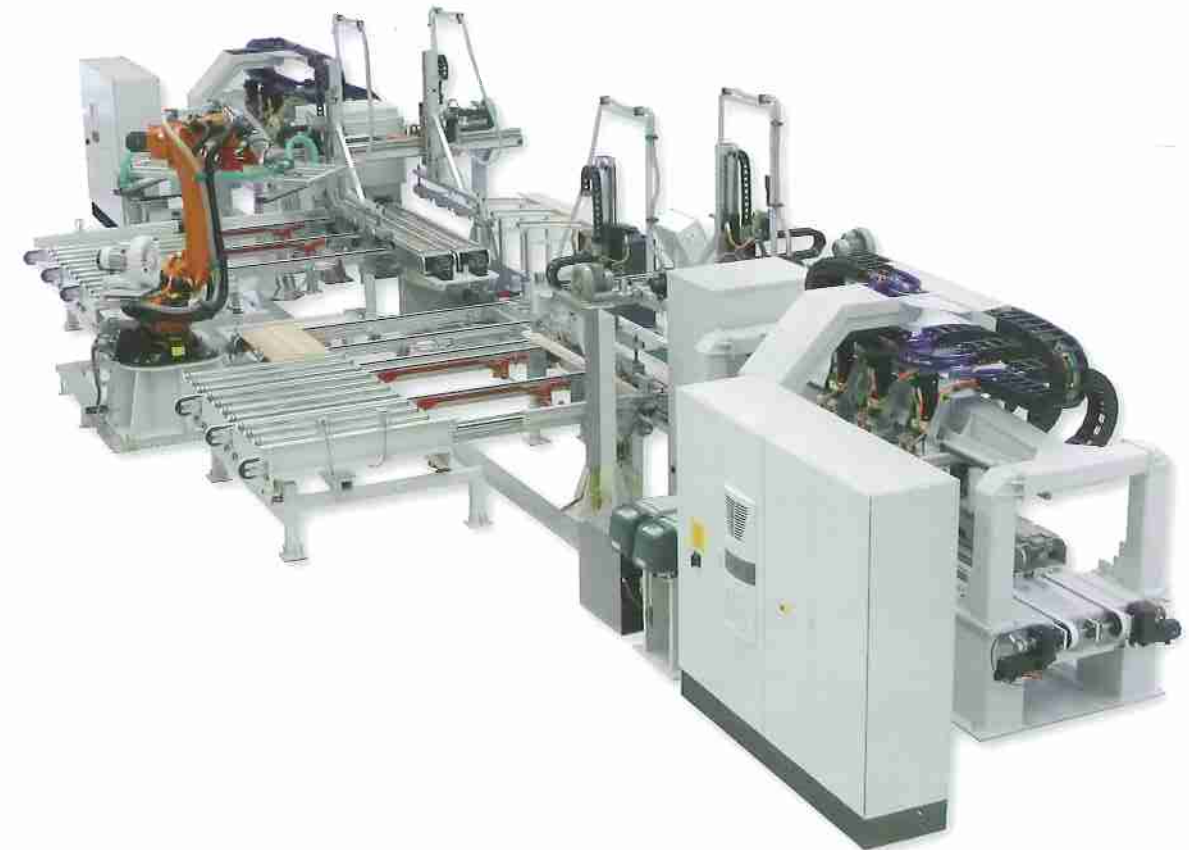
Kundenspezifische Gesamtanlagen

Customized Plant Engineering



Neben den Standardausführungen sind auf Anfrage natürlich auch individuelle Lösungen realisierbar. Das gilt für die Holzdimensionen, aber auch für individuelle Automatisierungen und Transportsysteme.

In addition to the standard versions, of course, individual solutions are possible on request. This applies to the wood dimensions, but also to customized automation levels and conveying systems.



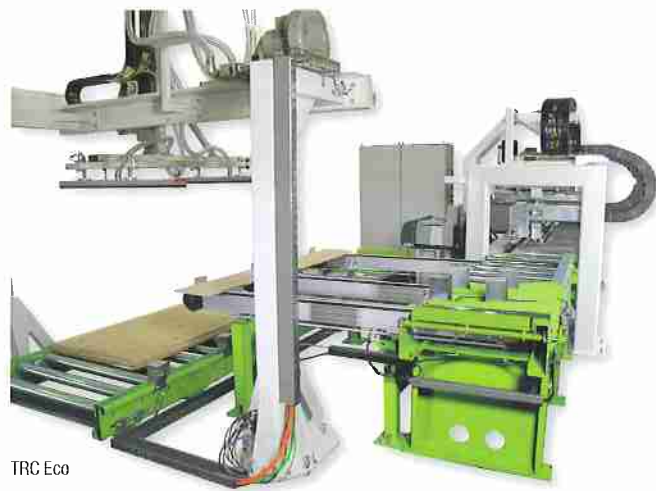
TRC Eco

Mit dieser Anlage sind Gewerbe- und Industriebetriebe vom mittleren bis zum höchsten Leistungsbereich angesprochen. Sie dient zur perfekten Reparatur von Schadstellen in Holzoberflächen. Die Qualität der Ausbesserung bei vollautomatischer Reparatur und das gute Preis-Leistungsverhältnis zeichnen diese TRC Variante aus. Ein weiterer großer Vorteil dieser Maschine ist die große Flexibilität im Bezug auf mögliche Holzdimensionen.

- **Anwendungsgebiete:** Decklagen, Parkettdehlen, Massivholzdielen, Massivholzplatten, Mehrschichtplatten, Sperrholzplatten, Möbelplatten ...
- **Holzdimensionen:** Länge: 800 - 2500 mm
Breite: 135 - 650 mm
Dicke: 5 - 25 mm

This line is designed for middle and big companies. The fully automatic process with the usual top repair quality, larger dimensions to be processed and a good price/performance ratio make this line very interesting.

- **Application:** top layers, parquet flooring, solid parquet planks, solid wood boards, multilayer boards, plywood, furniture boards ...
- **Wood dimensions:** Length: 800 - 2500 mm
Width: 135 - 650 mm
Thickness: 5 - 25 mm



TRC Eco



TRC 3000+

Die TRC 3000+ ist das leistungsstärkste Modell in der TRC Produktfamilie. Mit dieser Anlage sind Gewerbe- und Industriebetriebe vom mittleren bis zum höchsten Leistungsspektrum angesprochen. Sie dient zur perfekten Reparatur von Schadstellen in Holzoberflächen. Die Qualität der Ausbesserung bei vollautomatischer Reparatur und das gute Preis-/Leistungsverhältnis zeichnen diese TRC Variante aus. Die Modulbauweise und verschiedene Transport-Lösungen ermöglichen dem Kunden individuelle Automatisierungsgrade in verschiedenen Ausbaustufen.

- **Anwendungsgebiete:** Decklagen, Parkettdehlen, Massivholzdielen
- **Holzdimensionen:** Länge: 800 - 2500 mm
Breite: 100 - 270 mm
Dicke: 5 - 25 mm

The TRC 3000+ is the line with the highest output. For this reason it is the ideal solution for those companies with a large production capacity. The modular design and various infeed/outfeed conveying systems enable customized solutions with different automation levels.

- **Application:** top layers, multilayer parquet flooring, solid wood planks
- **Wood dimensions:** Length: 800 - 2500 mm
Width: 100 - 270 mm
Thickness: 5 - 25 mm



TRC 3000+



Technische Daten / Technical data

TRC Eco

Dimensionen (L x B x H) / Dimensions (L x W x H)	10470 x 6380 x 4120 mm
Druckluft / Compressed air Anschluss / Connection Druck / Pressure Verbrauch / Consumption	1/2" 6 bar 870 l/min
Elektrik / Electrical Spannung / Voltage Gesamtleistung / Total electrical power Ø verbrauchte Leistung / Ø consumed power	3 x 400 - 415 V/50 Hz / 3 x 480 V/60 Hz 48 kW 19 kW
Umgebung / Environment	+5 / +40°C
Luftfeuchte max. kondensiert / Humidity max. condensed	85 %

Technische Daten / Technical data

TRC 3000+

Dimensionen (L x B x H) / Dimensions (L x W x H)	10120 x 5530 x 3320 mm
Druckluft / Compressed air Anschluss / Connection Druck / Pressure Verbrauch / Consumption	2/4" 6 bar 1270 l/min
Elektrik / Electrical Spannung / Voltage Gesamtleistung / Total electrical power Ø verbrauchte Leistung / Ø consumed power	3 x 400 - 415 V/50 Hz / 3 x 480 V/60 Hz 67 kW 28 kW
Umgebung / Environment	+5 / +40°C
Luftfeuchte max. kondensiert / Humidity max. condensed	85 %