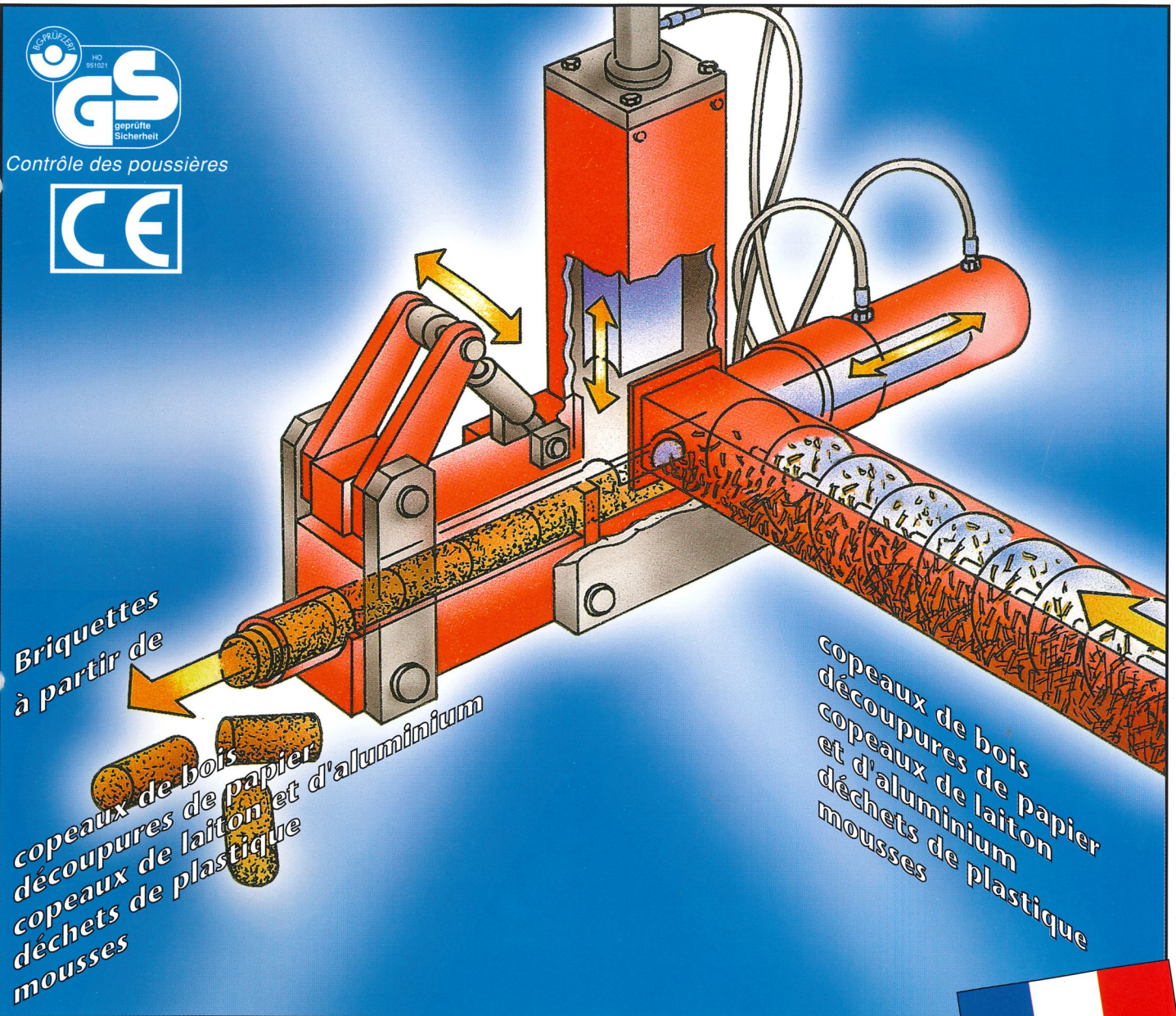


WETIMO®

Brikettiertechnik

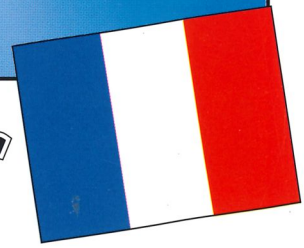


Briquettes
à partir de

copeaux de bois
découpures de papier
copeaux de laiton et d'aluminium
déchets de plastique
mousses

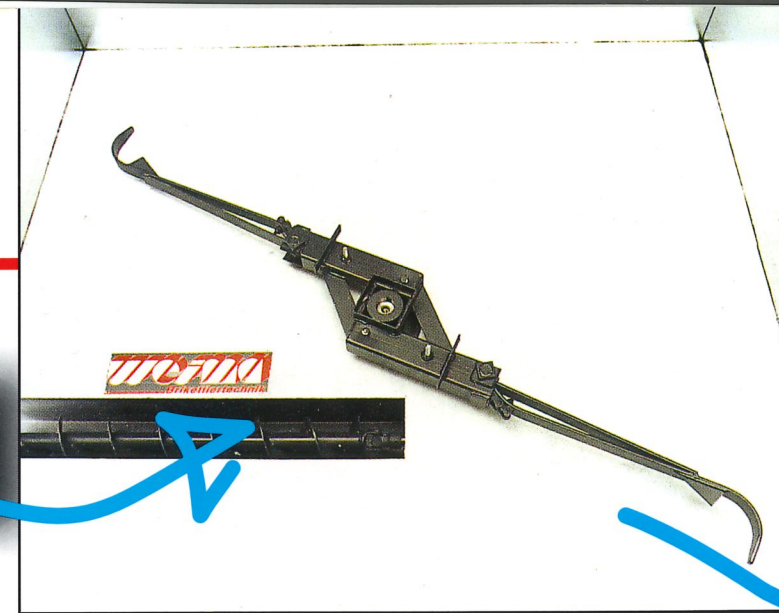
copeaux de bois
découpures de papier
copeaux de laiton
et d'aluminium
déchets de plastique
mousses

La presse à briqueter à grand rendement type th 400 - th 700

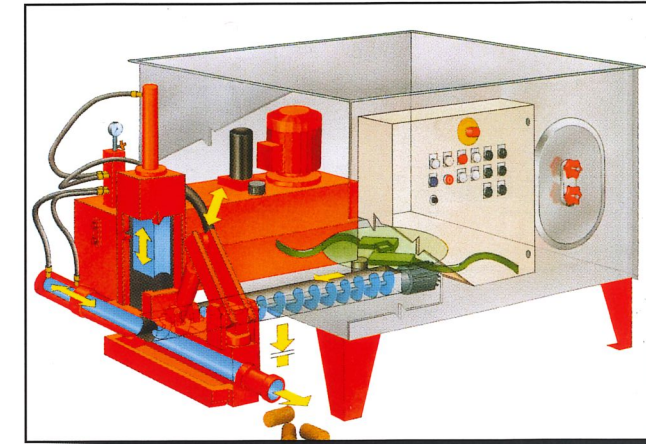


La presse à briqueter à grand rendement typ

Compactage préalable individuel par vis sans fin pour une longueur de briquettes uniforme



Silo avec extracteur - même pour les matériaux problématiques tels que les broyats ou les déchets industriels

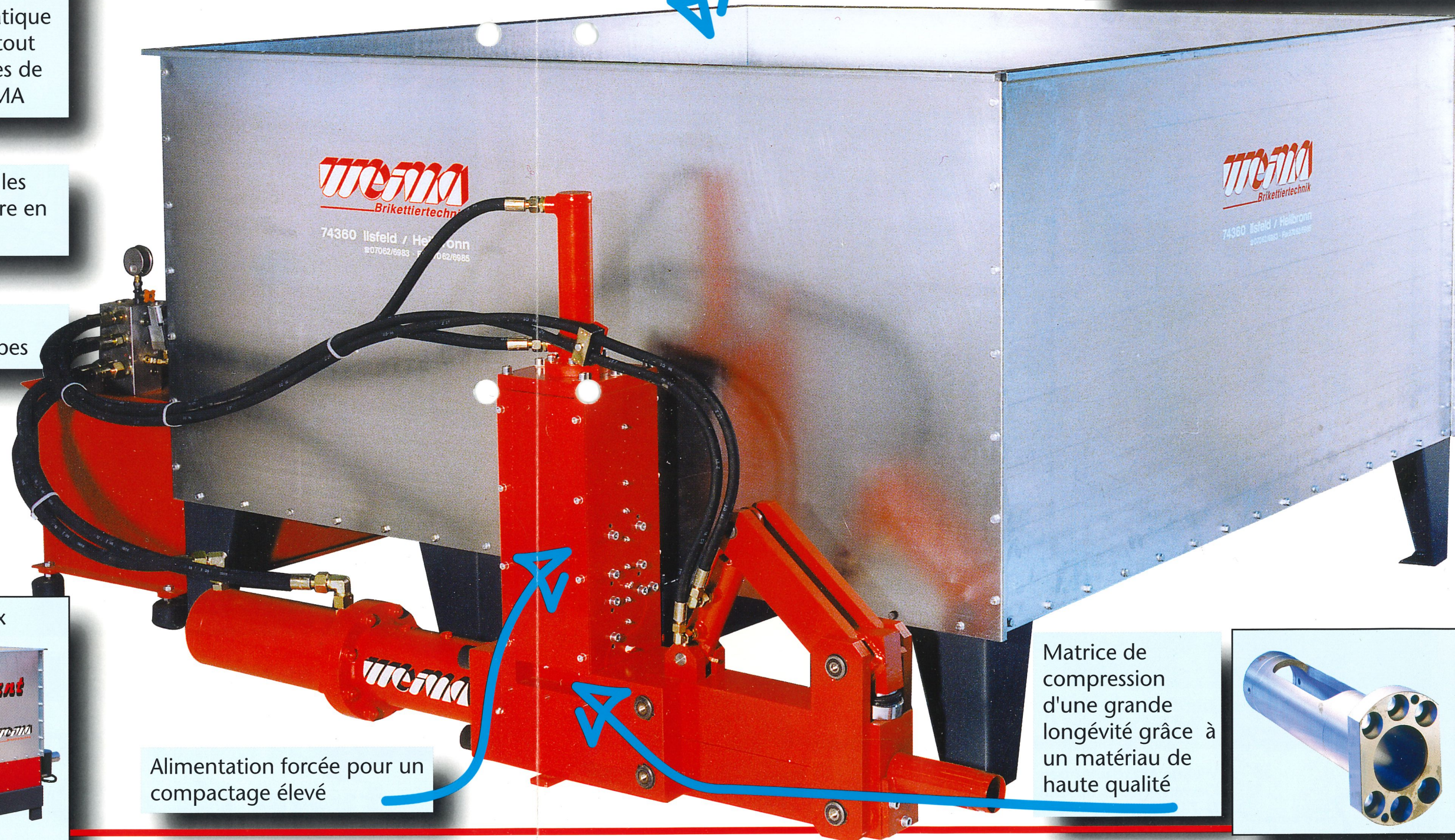


Pinces de poussée à commande hydraulique - Cette pince entièrement automatique à commande hydraulique est l'atout assurant la supériorité et le succès de la technique de briquetage WEIMA

Commande manuelle pour tous les mouvements opérés (marche libre en cas de pannes)

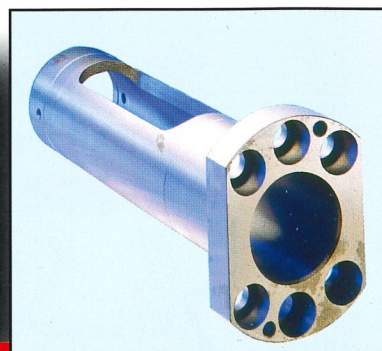
Kit d'accessoires pour le fonctionnement à plusieurs équipes

Pour une production de copeaux moindre, demandez-nous une documentation sur notre presse à briqueter "GALANT".



Alimentation forcée pour un compactage élevé

Matrice de compression d'une grande longévité grâce à un matériau de haute qualité



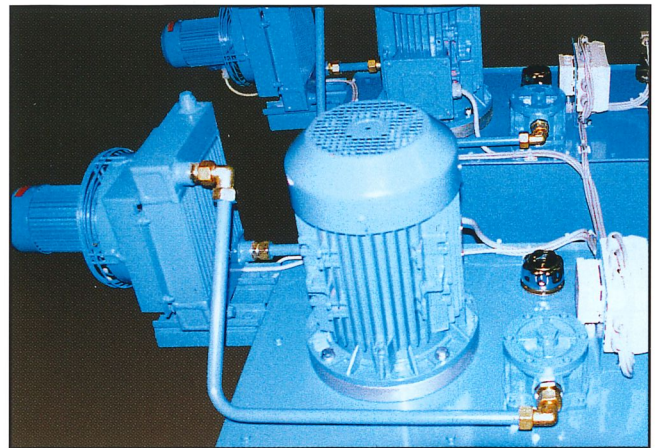
Exemples d'application

La presse à briqueter permet de réaliser à moindres coûts l'élimination des copeaux de bois, des sciures et des poussières de ponçage dans les ateliers du travail du bois.

La presse à briqueter peut également être reliée à des installations d'aspiration existantes ou montée à posteriori sous celles-ci. Elle est de plus en plus fréquemment utilisée comme solution alternative à un silo copeaux (voir illustration).



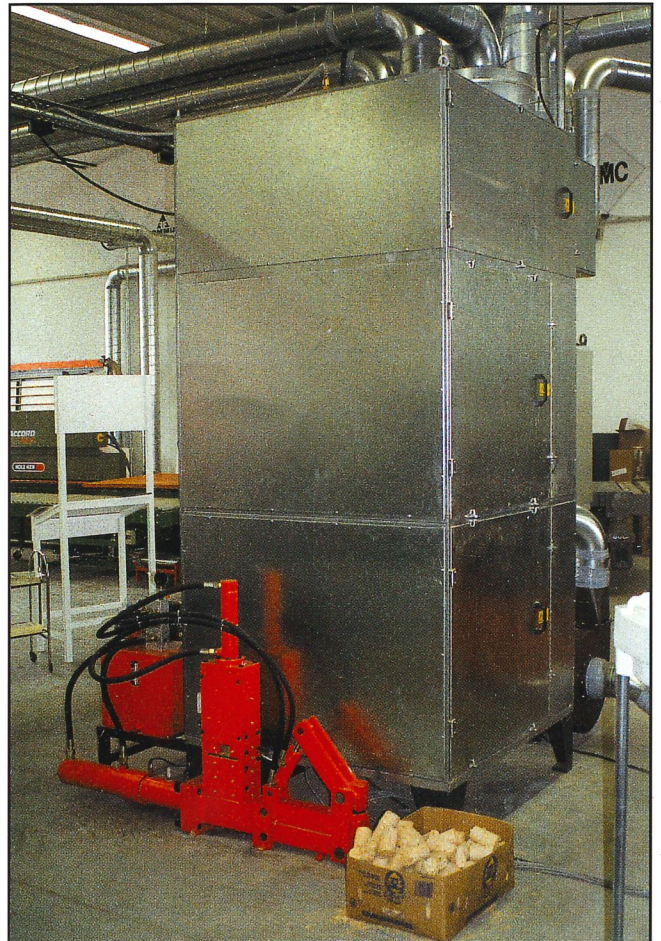
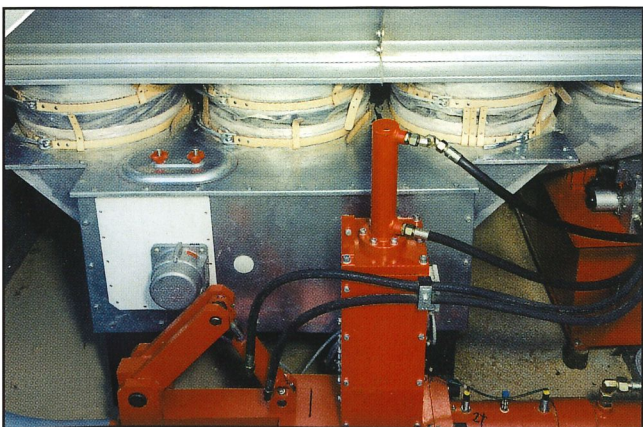
Modèle „duo“ pour un rendement double



Refroidissement de l'huile pour travail à plusieurs postes



Réservoir à copeaux spécial pour tous les types d'application

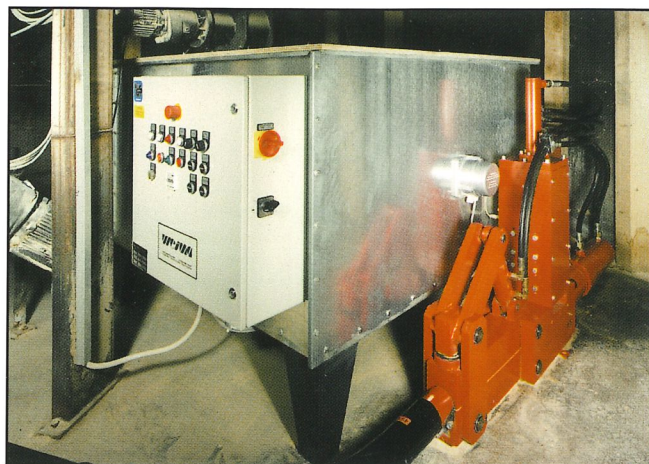
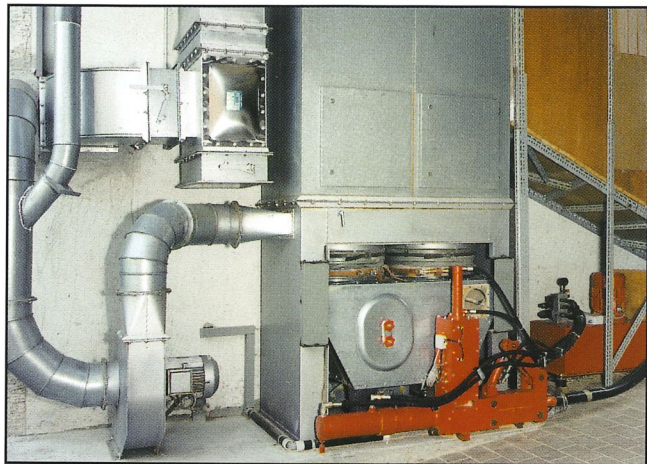


Solution complète pour ateliers

La presse à briqueter à grand rendement type th 400 - th 700

WEIMA[®]
Brikettiertechnik

Exemples d'application

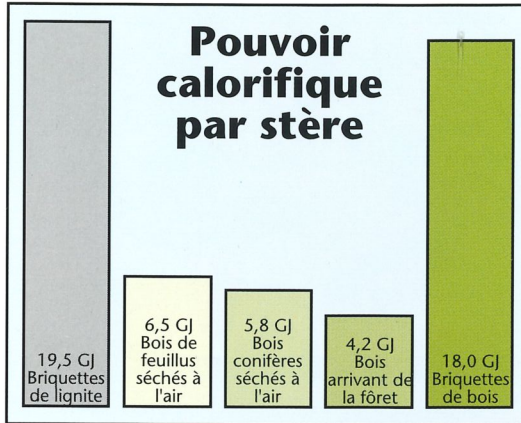


Montage a posteriori sous une installation de filtres à sac

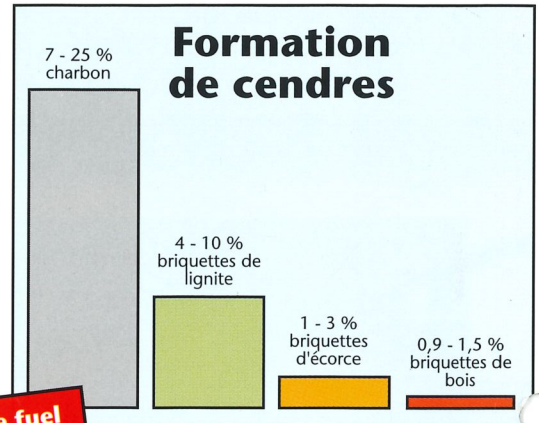


Elimination individuelle assurée par une presse à briqueter WEIMA

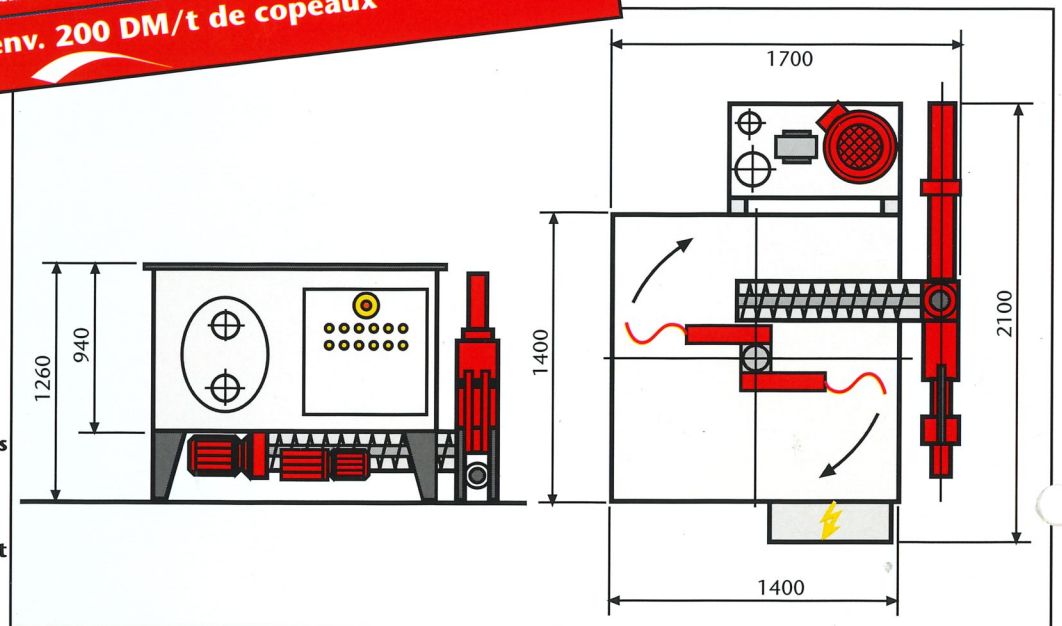
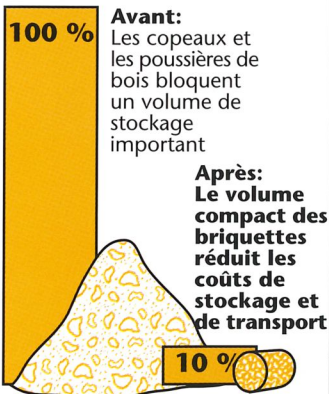
La presse à briqueter à grand rendement type th 400 - th 700



La briquelette à base de copeaux est le combustible le plus propre - avec une valeur calorifique élevée et peu de cendres



2,5 kg de briquettes de copeaux de rabotage = valeur calorifique d'un litre de fuel
1 t de briquettes de copeaux de rabotage = valeur calorifique de 400 litres de fuel
Economie d'env. 200 DM/t de copeaux



Caractéristiques techniques	th 400	th 500	th 600	th 700
Diamètre briquettes	50 mm	50 mm	60 mm	70 mm
Débit (dépendant du produit)	60 - 80 kg	80 - 100 kg	100 - 120 kg	120 - 160 kg
Motorisation	7,5 kW	7,5 kW	7,5 kW	7,5 kW
Poids	820 kg	870 kg	1000 kg	1050 kg

*sous réserve de modifications.
Version 1/99



Weima Maschinenbau GmbH
 Gewerbegebiet Bustadt
 D-74360 Ilsfeld / Allemagne
 Tel. ++49 70 62/95 70-0, Fax ++49 70 62/95 70-90
 Internet: <http://www.weima.com>



WEIMA Austria, Ternberg
 WEIMA UK, Leicester
 WEIMA France, La Ferté sous Jouarre
 WEIMA Finland, Helsinki