



Fein- und Kontaktschliffautomat OKS 2



Fein- und Kontaktschliffautomat OKS 2

Mit dieser Maschine wurde besonders der Forderung vieler Klein- und Mittelbetriebe Rechnung getragen. Es galt, einen Schleifautomaten zu schaffen, der bei relativ günstigen Anschaffungskosten die wesentlichen Vorteile für den automatischen Kalibrier-, Kontakt- und Feinschliff in sich vereinigt.

Einsatzmöglichkeiten

Abschliff von Fugenpapier und Nachkalibrierung von Mittellagen und Rahmen.

Lackierfähiger Feinschliff von furnierten Flächen, Türen, Massivholz und anderen Werkstoffen.

Maschinencharakteristik

Das 1. Schleifband kann sowohl im Gleichlauf zur Vorschubrichtung (Furnierschliff) als auch im Gegenlauf dazu (Kalibrieren) arbeiten. Automatische Umschaltung der Steuerung durch Drucktasterbetätigung. Das 2. Schleifband arbeitet grundsätzlich im Gegenlauf zum Vorschub.

Zusammen mit der seitlichen Oszillationsbewegung der Breitbänder wird ein tiefgreifender Abschereffekt der Faserhaare beim Furnierschliff erzielt.

Die Schleifelemente wirken von oben, so daß eine sofortige Schliffkontrolle möglich ist.

Shorehärte der Kontaktwalzengummierung nach Erfordernis, bei universeller Verwendung ca. 75 Grad.

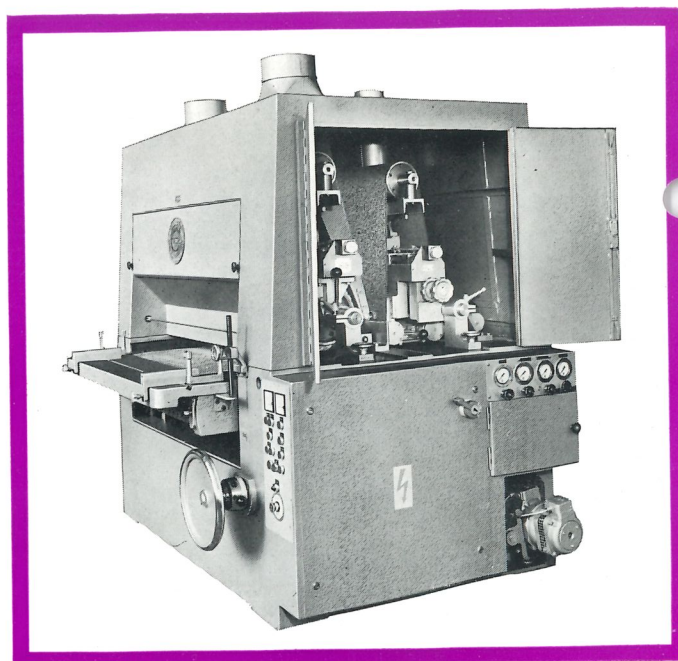
Der vordere Druckbalken ist mit Stahl-Federlamellen versehen, eine für das Kalibrieren (z. B. von Leisten nebeneinander) in Verbindung mit feststehendem Transporttisch unerläßliche Einrichtung.

Schleifkissen in breiter Ausführung mit Moosgummieinlage und einstellbarem Schleifdruck über Reduzierventil. Somit Anpassung an Dickentoleranzen.

Automatische Einsatzsteuerung des Schleifkissens über elektronisches Zeitrelais zum Schutz der Werkstückvorder- und -hinterkanten.

Schutz der Seitenkanten vor Furnierdurchschliff durch Einlagen im Schleifkissen. Diese sind bei laufender Maschine rasch auswechselbar.

Einbau eines Spezialvakuumtransporttisches möglich. Wirkungsweise: mit einem elektrischen Sauggebläse wird im Transporttisch ein Unterdruck erzeugt, der



Maschineneinsicht, Bandwechsellseite

durch Saugöffnungen auf das Werkstück wirkt und es unverrückbar durch die Schleifzone führt. Anwendung: Bei kurzen Teilen in großer Anzahl und Einzelaufgabe, bei glatten, z. B. einseitig fein geschliffenen oder lackierten Flächen.

Neuartige Breitbandablaufsicherung mit Stillsetzung des Motors und Vorschubs über elektrische Grenz-taster und Endschalter.

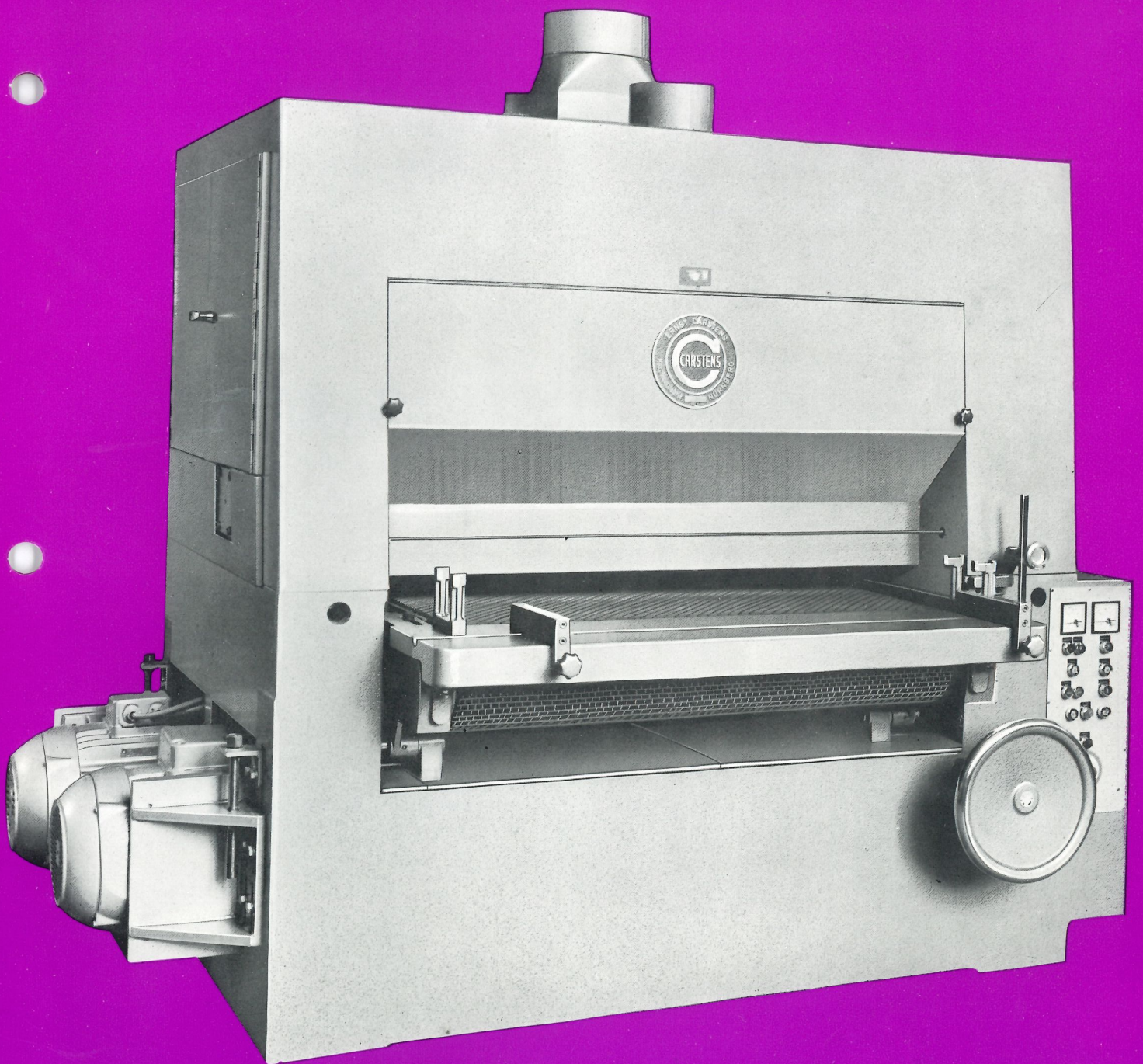
Merkmale

Die Schleifbandsteuerung und -spannung erfolgt pneumatisch.

Schleifbandwechsel wird an rechter Maschinenseite, in Vorschubrichtung gesehen, durchgeführt. Pneumatischer Druckwächter verhindert Fehlbedienung und Schleifbandzerstörung bei Druckluftabfall.

Stufenlos regulierbare Vorschubgeschwindigkeit durch Einbau eines Getriebes möglich (Mehrpreis). Eingebaute Bürstenwalze für Schleifgutentstaubung, alternativ Scotchbrite-Walze für Glätteffekt (Mehrpreis).

Durchlaßbreite 1100 mm





Ernst Carstens

Zweigniederlassung der B. Raimann GmbH
85 Nürnberg · Geisseestraße 8-10
Telefon (09 11) 61 20 41-43 · Telex 06 22 718
Telegrammadresse: Maschinacarstens

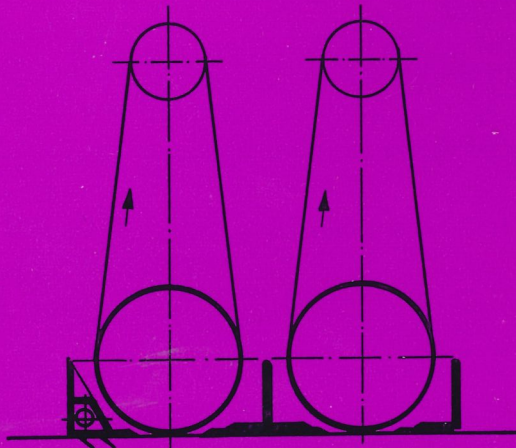


B. Raimann GmbH

Maschinenfabrik
78 Freiburg i. Br. · Basler Landstraße 30
Telefon-Sammel-Nr. (07 61) 4 29 21 · Telex 07 72 668
Telegrammadresse: Raimann Freiburgbreisgau

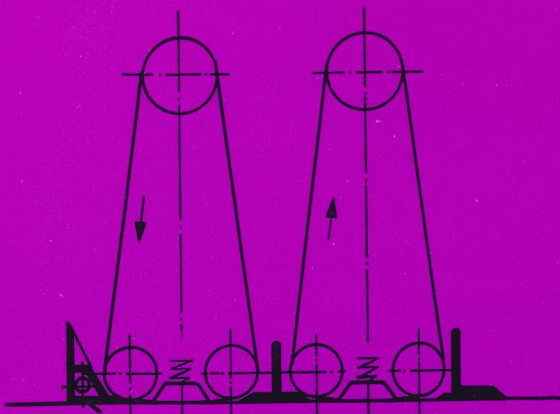
Fabrikationsprogramm:
Automatische Ein- und Vielblattkreissägen,
Trennbandsägen, Automatische Kantenanleim-
maschinen, Astausflick- und Furnierstanz-Automaten

VARIANTEN OKK 2



**Kontaktschliffautomat
mit 2 Kontaktschleifwalzen
vorzugsweise zum Kalibrieren**

OSS 2



**Feinschliffautomat
mit 2 Schleifkissen
speziell für Furnierfeinschliff**

Technische Daten

Durchlaßbreite	mm	1100
Kraftbedarf: Hauptmotor		
1. Bandaggregat	kW/PS	15/20
2. Bandaggregat	kW/PS	15/20
Vorschubmotor	kW/PS	1,3/1,8/1,75/2,45
Bürstenwalzenmotor	kW/PS	0,37/0,5
Vorschubgeschwindigkeit bei Regelgetriebe	m/min	8 und 16 8-48
Durchmesser der Kontaktwalze	mm	300
Breite des Schleifkissens	mm	100
Schleifbandabmessung		
Breite × endlose Länge	mm	1125 × 1900
Bandgeschwindigkeit	m/s	30 und 25
Anzahl der Oszillationen	je min	15
Erforderliche Saugluftmenge	m ³ /s	2,25
Durchmesser der Saugstutzen	mm	180/250/140
Hauptstutzendurchmesser	mm	350
Preßluft	atü	6
Größte Durchlaßhöhe	mm	150
Minimale Schieffdicke bei Normalausführung	mm	3
Geringste Werkstücklänge im Einzeldurchlauf, ohne Vakuum		
Kontaktwalzenaggregat	mm	150
Schleifkissenaggregat	mm	300
Arbeitshöhe	mm	905
Größte Breite der Maschine mit Motor	mm	2400
Größte Tiefe der Maschine	mm	1850
Größte Höhe der Maschine	mm	1950
Nettogewicht mit Motoren	kg	3100
Bruttogewicht seemäßig verpackt	kg	3500
Kistenmaße:		
Länge	mm	2800
Breite	mm	2250
Höhe	mm	2350
Raumbedarf	m ³	15

Konstruktionsänderungen vorbehalten.
Maße, Gewichte und Abbildungen unverbindlich