



HÖFER

**EINETAGEN-KURZTAKTDURCHLAUF-
PRESSANLAGEN**

**SHORT-PHASE THROUGH FEED PRESS
PLANT WITH ONE DAYLIGHT**



EINETAGEN-KURZTAKTDURCHLAUF-PRESSANLAGEN

Ein bewährtes Pressenkonzept für vielfältige Beschichtungsaufgaben. HÖFER-Preßanlagen werden in Standardgrößen und nach kundenspezifischen Wünschen gefertigt. Ein perfektes Know-how garantiert einfache Handhabung und gewährleistet optimale Produkte. Verschiedene Beschickungsmöglichkeiten und Entleerungen werden angeboten.

STANDARD-AUSSTATTUNG MODELLREIHE HKP:

- Preßportale aus Vollstahlrahmen mit parallel bearbeiteten Ausschnitten
- Preßzylinder aus hochfesten Stahlrohren
- Preßkolben aus Vollstahl, geschliffen und hartverchromt
- bewährte Kolbendichtungen
- schwere Preßtischkonstruktion
- gebohrte Stahlheizplatten (ein- oder mehrfeldrig)
- Beheizung mit Thermoöl, Heißwasser oder Dampf
- schwere Parallelführung des Drucktisches
- schwere Rückhubzylinder für schnelles Öffnen des Preßtisches
- wartungsfreies Hydrauliksystem
- Sicherheitsschaltung bei Werkstückaufdopplung
- Schutzgitter und Blenden an Längsseiten

A reliable press concept for a variety of laminates. HÖFER press plants are available in standard sizes or custom made to suit our customer's requirements. Perfect know-how guarantees high quality products with easy handling. Several loading and discharging possibilities are available.

STANDARD FEATURES MODEL HKP:

- gantry assembly made from solid steel frame with parallel machined openings
- press cylinders made from high alloyed steel tubing
- press pistons made from solid hardened steel, polished and hard chromed
- reliable pistons seals
- sturdy press table
- drilled steel heating plates (one or more heating circuits)
- heating elements suited for hot oil, hot water or steam
- heavy duty parallel guides on the press table
- heavy duty backstroke cylinders for quick opening of the press
- hydraulic system is maintenance free
- safety device against doubling-up of workpieces
- safety fences and guards



SONDERAUSSTATTUNG:

- Absaugleisten für Preßbandreinigung
- Selbstkontrolle bei falscher Belegung
- elektronische Druckvorwahl
- Bandantrieb mit Sanftanlauf und Abbremsautomatik
- Betriebsdatenerfassungssysteme
- Pneumatische Rüttelung des oberen Preßbandes
- Abschaltbare Zylinder
- geschliffene Stahlheizplatten

SPECIAL FEATURES:

- vacuum system for press conveyor
- automatic pressure control
- electronic pressure adjustment
- conveyor drive with soft acceleration and deceleration
- press data curve tracer
- pneumatically controlled vibration device for upper press belt
- disengageable cylinders
- polished steel heating plates

Querbeschickte Preßanlagen:

Für spezielle Kundenwünsche bietet HÖFER Kurztaktpressen in querbeschickter Ausführung.

Preßanlagen mit spez. Drücken von max. 60 N/cm² werden mit thermostabilen Hochleistungsheizplatten ausgerüstet (Modellreihe HKPL).

Hydraulic short phase press with cross feed:

HÖFER also manufactures hydraulic short phase presses equipped with cross feed upon customer's request.

Press plants designed for specific pressures of max. 60 N/cm² are equipped with heavy duty heating plates (Model HKPL).



ALLGEMEINES:

- verwindungssteifer Vollstahlrahmen mit hoher statischer Sicherheit
- ungeschweißter Stahlrahmen bei längsbeschickten Anlagen
- schwere, verwindungssteife Schweißkonstruktion bei querbeschickten Anlagen
- optimale Druckverteilung über Gesamtfläche
- sichere und wartungsfreie Transportsysteme im Synchronlauf
- wartungsfreie Hydrauliksysteme
- elektrische Schalt- und Steuerschränke nach speziell geforderten Vorschriften der jeweiligen Länder
- Anlage komplett installiert
- Mindestübergabelänge des Werkstückes 400 mm

OTHER FACTS:

- sturdy solid steel construction with torsional stiffness and high static safety
- non welded steel frame construction by longitudinal feed
- sturdy welded construction with torsional stiffness by cross feed
- optimal pressure distribution over entire surface
- synchronized conveyor systems need little maintenance
- hydraulic system is maintenance free
- electrical switchbox designed according to the latest specific regulations in each country
- electrical wiring is fully installed
- minimum transfer length of workpiece 400 mm

TECHN. HAUPTDATEN MODELLREIHE HKP · TECHNICAL DATA MODEL HKP

MODELL MODEL		HKP 200	HKP 300	HKP 400	HKP 500
Gesamtpreßdruck Total pressure	[kN] [tons]	2000 200	3000 300	4000 400	5000 500
Spez. Preßdruck Spec. pressure	[N/cm ²] [lbs]	70 100	80 120	90 130	100 145
Zylinderanzahl/Ø Number of cylinders/Ø	[mm]	8/100	8/125	10/125	10/140
Plattengröße Size of plates	[cm] [in]	260/140 102/55	310/160 122/63	350/160 138/63	350/190 138/75
Wärmebedarf ca. Heat requirements approx.	[kcal]	50000	65000	75000	90000
Öffnung Opening	[mm] [in]	150 6,0	150 6,0	150 6,0	150 6,0
Zykluszeit für 1 Zyklus * Cycle time for 1 cycle	[sec]	20	20	20	20
Anschlußwert Power requirements	[kW] [HP]	7,5 10	7,5 10	11 15	11 15

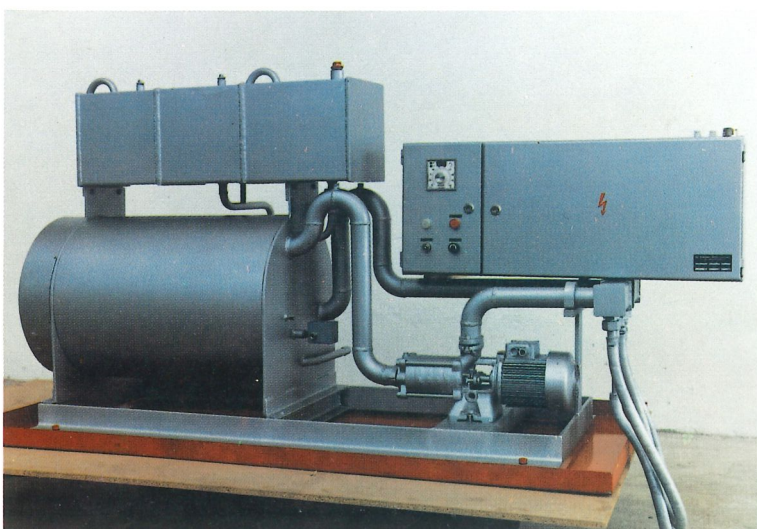
* Dauer für Beschickungs- und Entleervorgang · Time for loading and unloading

TECHN. HAUPTDATEN MODELLREIHE HKPL · TECHNICAL DATA MODEL HKPL

MODELL MODEL		HKPL 99	HKPL 120 S	HKPL 120 SS	HKPL 160 S
Gesamtpreßdruck Total pressure	[kN] [tons]	990 99	1200 120	1200 120	1600 160
Spez. Preßdruck Spec. pressure	[N/cm ²] [lbs]	40 50	45 65	40 50	50 70
Zylinderanzahl/Ø Number of cylinders/Ø	[mm]	6/75	6/85	8/75	8/85
Plattengröße Size of plates	[cm] [in]	250/130 98/51	275/135 108/53	300/135 118/53	300/135 118/53
Leistungsbedarf Heizung Power requirements heating	[kW] [HP]	20 26,7	22 29,4	24 32,0	24 32,0
Öffnung Opening	[mm] [in]	150 6,0	150 6,0	150 6,0	150 6,0
Zykluszeit für 1 Zyklus * Cycle time for 1 cycle	[sec]	18	18	18	18
Anschlußwert Power requirements	[kW] [HP]	7,0 9,4	7,0 9,4	7,0 9,4	7,0 9,4

Maß- und Konstruktionsänderungen vorbehalten. · Technical data is not take regarded as binding.

Andere Formate und Drücke auf Anfrage. · Special dimensions and pressures upon request.



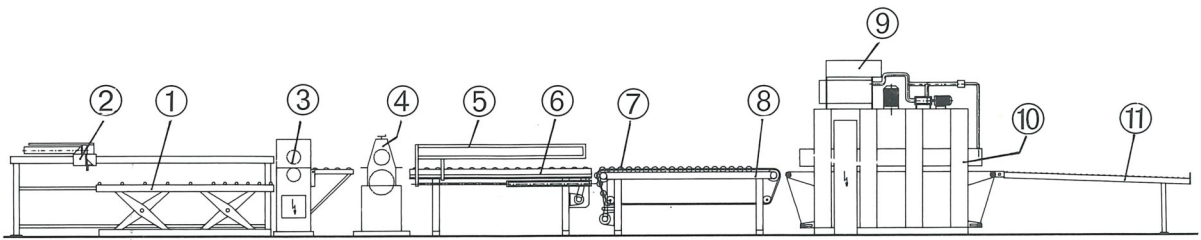
THERMOÖL-HEIZANLAGE:

- mit automatischer Temperaturregelung
- Ausgleichsgefäß
- Umwälzpumpe
- komplett betriebsbereit

THERMAL OIL HEATING SYSTEM:

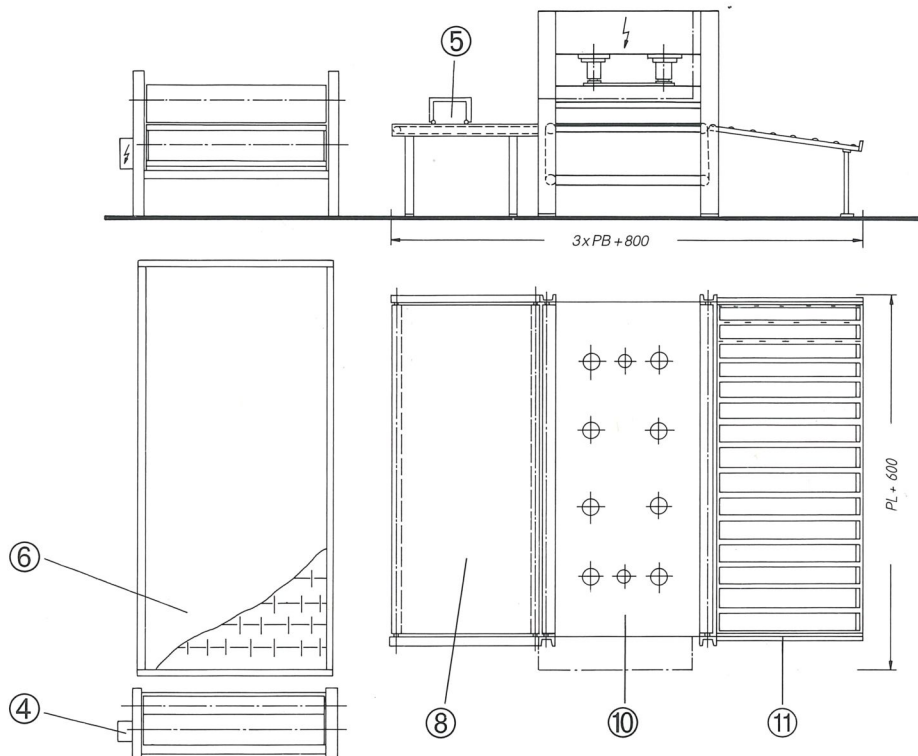
- with automatic temperature adjustment unit
- equalizing basin
- circulation pump
- completely installed and ready to be taken into operation

PRESSANLAGE LÄNGSBESCHICKT END LOADING PRESS



- | | |
|---|---|
| ① Hubtisch · Lifting table | ⑦ Messerscheibenkettenbahn · Chain disc roller conveyer |
| ② Pneum. Einschubvorrichtung · Pneum. infeed system | ⑧ Belegetisch · Infeed table |
| ③ Bürstmaschine · Panel cleaner | ⑨ Thermoölheizung · Thermo oil heating |
| ④ Leimauftragmaschine · Glue spreader | ⑩ Durchlaufpresse · Short phase press |
| ⑤ Funierablagewagen · Veneer deposit carriage | ⑪ Auslaufrollenbahn · Outfeed roller table |
| ⑥ Messerscheibenbahn · Disc roller table | |

PRESSANLAGE QUERBESCHICKT SIDE LOADING PRESS



PL = Preßlänge/length of plates
PB = Preßbreite/width of plates

HÖFER

ING. GERHARDT HÖFER & CO.
Maschinenproduktions-GmbH
A-4753 TAISKIRCHEN – AUSTRIA
Tel. 077 64/73 51-0, Fax 077 64/75 70