



**HÖFER**

**EINETAGEN-KURZTAKTDURCHLAUF-  
PRESSANLAGEN**

**SHORT-PHASE THROUGH PRESS PLANT  
WITH ONE DAYLIGHT**



## EINETAGEN-KURZTAKTDURCHLAUF-PRESSANLAGEN

Ein bewährtes Pressenkonzept für vielfältige Beschichtungsaufgaben. HÖFER-Preßanlagen werden in Standardgrößen und nach kundenspezifischen Wünschen gefertigt. Ein perfektes Know-how garantiert einfache Handhabung und gewährleistet optimale Produkte. Verschiedene Beschickungsmöglichkeiten und Entleerungen werden angeboten.

### STANDARD-AUSSTATTUNG MODELLREIHE HKP:

- Preßportale aus Vollstahlrahmen mit parallel bearbeiteten Ausschnitten
- Preßzylinder aus hochfesten Stahlrohren
- Preßkolben aus Vollstahl, gehärtet und poliert
- bewährte Kolbendichtungen
- schwere Preßtischkonstruktion
- gebohrte Stahlheizplatten (ein- oder mehrfeldrig)
- Beheizung mit Thermoöl, Heißwasser oder Dampf
- schwere Parallelführung des Drucktisches
- schwere Rückhubzylinder für schnelles Öffnen des Preßtisches
- wartungsfreies Hydrauliksystem
- Sicherheitsschaltung bei Werkstückaufdopplung
- Schutzgitter und Blenden an Längsseiten

A reliable press concept for a variety of laminates. HÖFER press plants are available in standard sizes or custom made to suit our customer's requirements. Perfect know-how guarantees high quality products with easy handling. Several loading and discharging possibilities are available.

### STANDARD FEATURES MODEL HKP:

- ram assembly made from solid steel frame with parallel machined openings
- press cylinders made from high alloyed steel tubing
- press pistons made from solid hardened steel and polished
- reliable piston seals
- sturdy press table
- drilled steel heating plates (one or more heating circuits)
- heating elements suited for hot oil, hot water or steam
- heavy duty parallel guides of the press table
- heavy duty return cylinders for quick opening of the press
- hydraulic system is maintenance free
- safety device against doubling-up of workpieces
- safety fences and guards



### SONDERAUSSTATTUNG: +

- Absaugleisten für Preßbandreinigung
- Selbstkontrolle bei falscher Belegung
- elektron. Druckvorwahl
- Bandantrieb mit Sanftanlauf und Abbremsautomatik
- Betriebsdatenerfassungssysteme
- Pneumatische Rüttelung des oberen Preßbandes
- Abschaltbare Zylinder

### SPECIAL FEATURES:

- vacuum system for press conveyor
- automatic pressure control
- electronic pressure adjustment
- conveyor drive with soft acceleration and deceleration
- press data plotter
- pneumatically controlled vibration device for upper press belt
- disengageable cylinders

### Querbeschickte Preßanlagen:

Für spezielle Kundenwünsche bietet HÖFER Kurztaktpressen in querbeschickter Ausführung.

Preßanlagen mit spez. Drücken von max. 60 N/cm<sup>2</sup> werden mit thermostabilen Hochleistungsheizplatten ausgerüstet (Modellreihe HKPL).

### Hydraulic short phase press with diagonal feed:

HÖFER also manufactures hydraulic short phase presses equipped with diagonal feed upon customer's request.

Press plants designed for specific pressures of max. 60 N/cm<sup>2</sup> are equipped with heavy duty heating plates (Model HKPL).



### ALLGEMEINES:

- verwindungssteifer Vollstahlrahmen mit hoher statischer Sicherheit
- ungeschweißter Stahlrahmen bei längsbeschickten Anlagen
- schwere, verwindungssteife Schweißkonstruktion bei querbeschickten Anlagen
- optimale Druckverteilung über Gesamtfläche
- sichere und wartungsfreie Transportsysteme im Synchronlauf
- wartungsfreie Hydrauliksysteme
- elektrische Schalt- und Steuerschränke nach speziell geforderten Vorschriften der jeweiligen Länder
- Anlage komplett installiert

### OTHER FACTS:

- sturdy solid steel construction with torsional stiffness and high static safety
- solid steel frame in ram construction by longitudinal feed
- sturdy welded construction with torsional stiffness by diagonal feed
- optimal pressure distribution over entire surface
- synchronized conveyor systems need little maintenance
- hydraulic system is maintenance free
- electr. switchbox designed according to the latest specific regulations in each country
- electr. wiring is fully installed

## TECHN. HAUPTDATEN MODELLREIHE HKP TECHNICAL DATA MODEL HKP

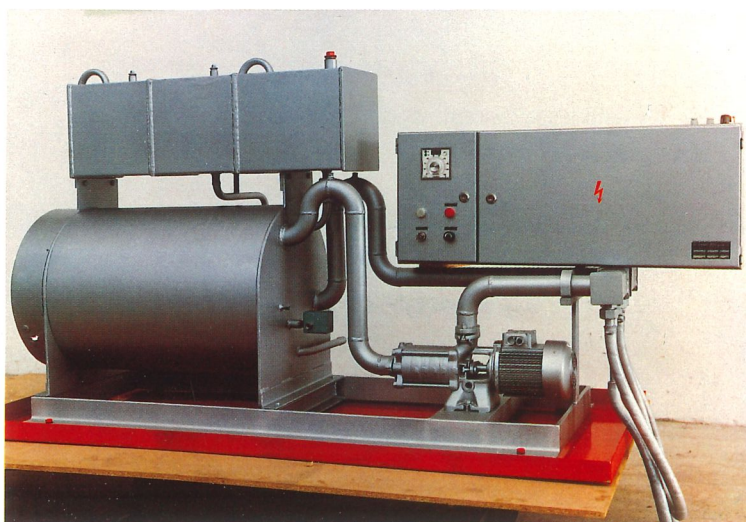
MODELL MODEL		HKP 200	HKP 300	HKP 400	HKP 500	
Gesamtpreßdruck Total pressure	[kN] [tons]	2000 200	3000 300	4000 400	5000 500	
Spez. Preßdruck Spec. pressure	[N/cm <sup>2</sup> ] [lbs]	70 100	80 120	90 130	100 145	
Zylinderanzahl/∅ Number of cylinders	[mm]	8/110	6/140	8/140	10/140	
Plattengröße Size of plates	[cm] [in]	260/140 102/55	310/160 122/63	350/160 138/63	350/190 138/75	
Wärmebedarf ca. Heat requirements approx.	[WE/h]	50000	65000	75000	90000	
Öffnung Opening	[mm] [in]	150 6,0	150 6,0	150 6,0	150 6,0	
Schließzeit Closing time	[sec]	10	12	12	14	
Anschlußwert Power requirements	[kW] [HP]	7,0 9,4	7,0 9,4	7,0 9,4	7,0 9,4	

## TECHN. HAUPTDATEN MODELLREIHE HKPL TECHNICAL DATA MODEL HKPL

MODELL MODEL		HKPL 99	HKPL 120 S	HKPL 120 SS	HKPL 160 S	
Gesamtpreßdruck Total pressure	[kN] [tons]	990 99	1200 120	1200 120	1600 160	
Spez. Preßdruck Spec. pressure	[N/cm <sup>2</sup> ] [lbs]	40 50	45 65	40 50	50 70	
Zylinderanzahl/∅ Number of cylinders/∅	[mm]	6/75	6/85	6/85	8/85	
Plattengröße Size of plates	[cm] [in]	250/130 98/51	275/135 108/53	300/135 118/53	300/135 118/53	
Leistungsbedarf Heizung Power requirements heating	[kW] [HP]	20 26,7	22 29,4	24 32,0	24 32,0	
Öffnung Opening	[mm] [in]	150 6,0	150 6,0	150 6,0	150 6,0	
Schließzeit Closing time	[sec]	8	8	8	10	
Anschlußwert Power requirements	[kW] [HP]	7,0 9,4	7,0 9,4	7,0 9,4	7,0 9,4	

Maß- und Konstruktionsänderungen vorbehalten.

Technical data is not take regarded as binding.



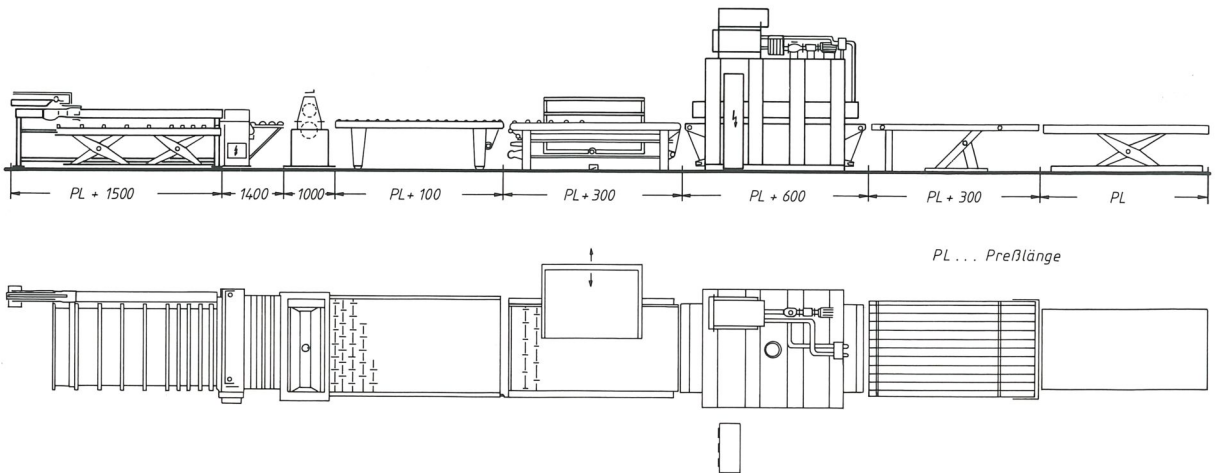
### THERMOÖL-HEIZANLAGE:

- mit automatischer Temperaturregelung
- Ausgleichsgefäß
- Umwälzpumpe
- komplett betriebsbereit

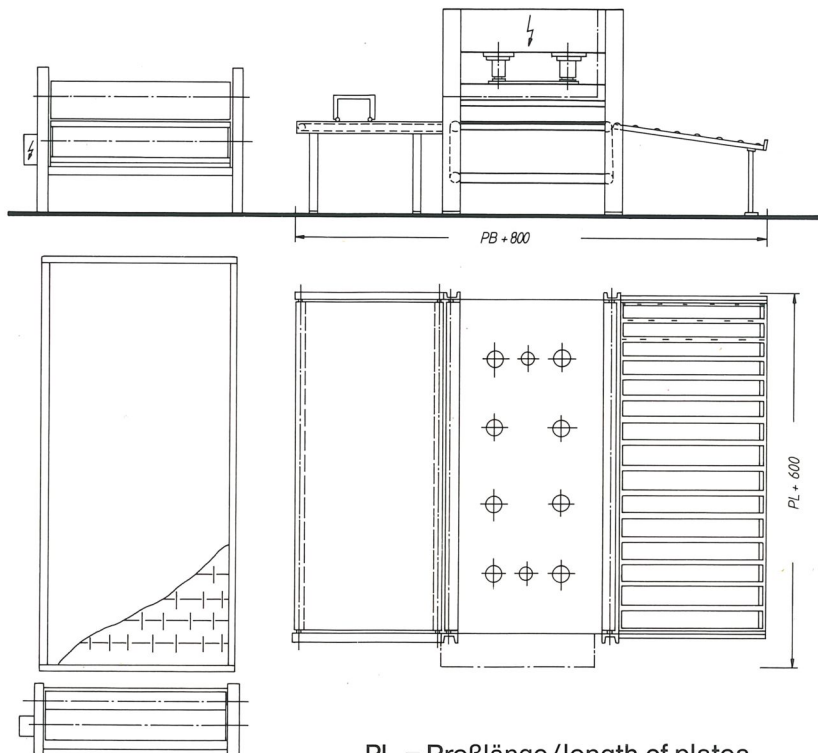
### THERMAL OIL HEATING SYSTEM:

- with automatic temperature adjustment unit
- equalizing basin
- circulation pump
- completely installed and ready to be taken into operation

**PRESSANLAGE LÄNGSBESCHICKT  
PRESS PLANT WITH LONGITUDINAL FEED**



**PRESSANLAGE QUERBESCHICKT  
PRESS PLANT WITH DIAGONAL FEED**



PL = Preßlänge/length of plates  
PB = Preßbreite: width of plates



**ING. GERHARDT HÖFER & CO.**  
**Maschinenproduktions-GmbH**  
**A-4753 TAISKIRCHEN – AUSTRIA**  
 ☎ 07764/419-0, 73 51, Telex 027 560  
 Telefax 077 64/419/11