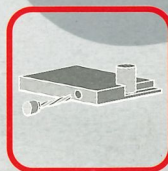


## Tech 80 - Tech 80 plus

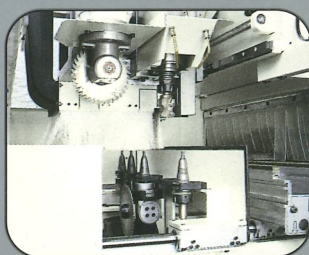
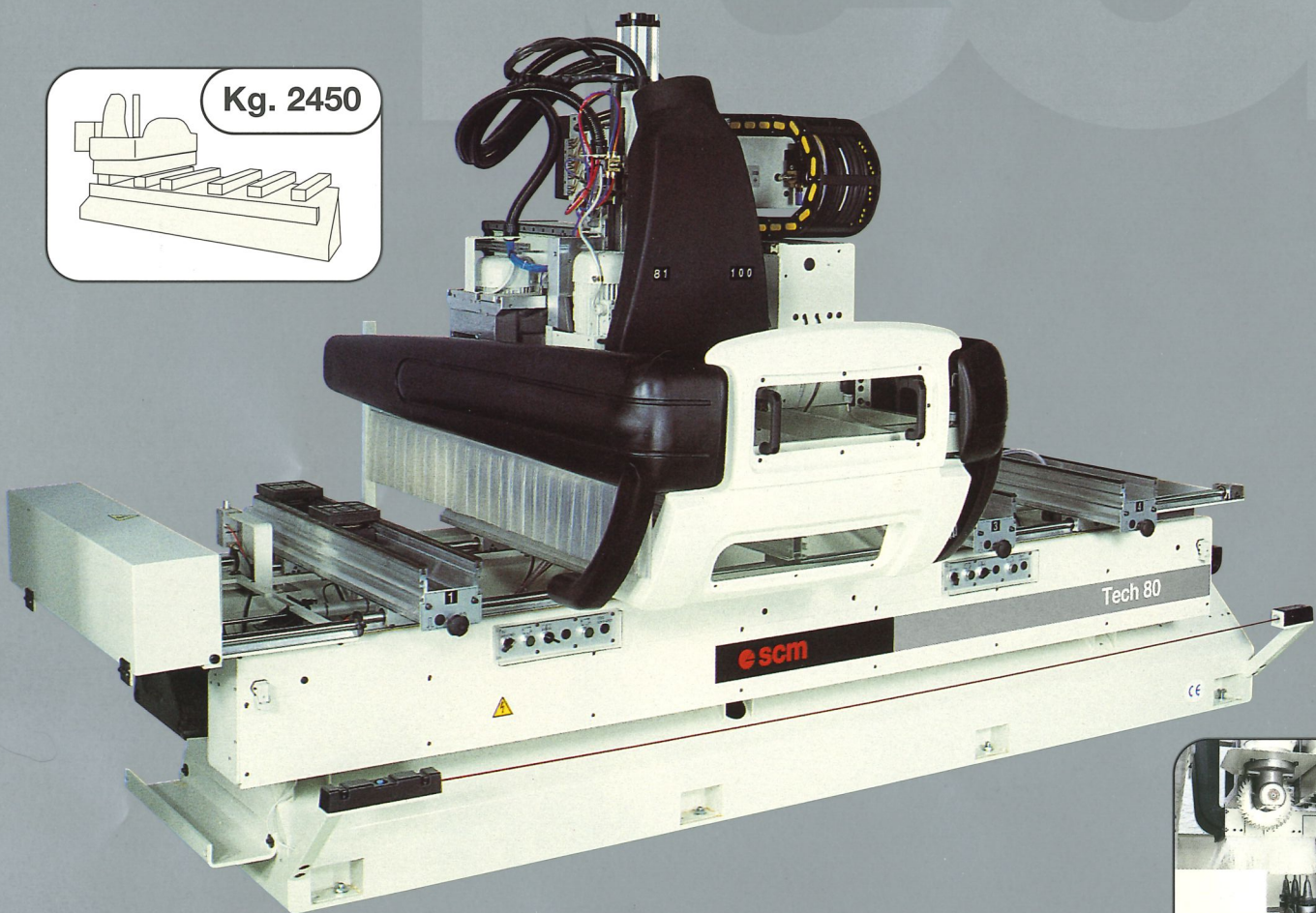
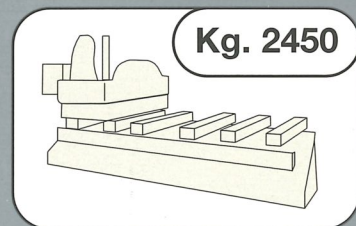
Compact, high-productivity drilling and routing machines  
*Perceuses-fraiseuses compactes à haute productivité*



 **scm**

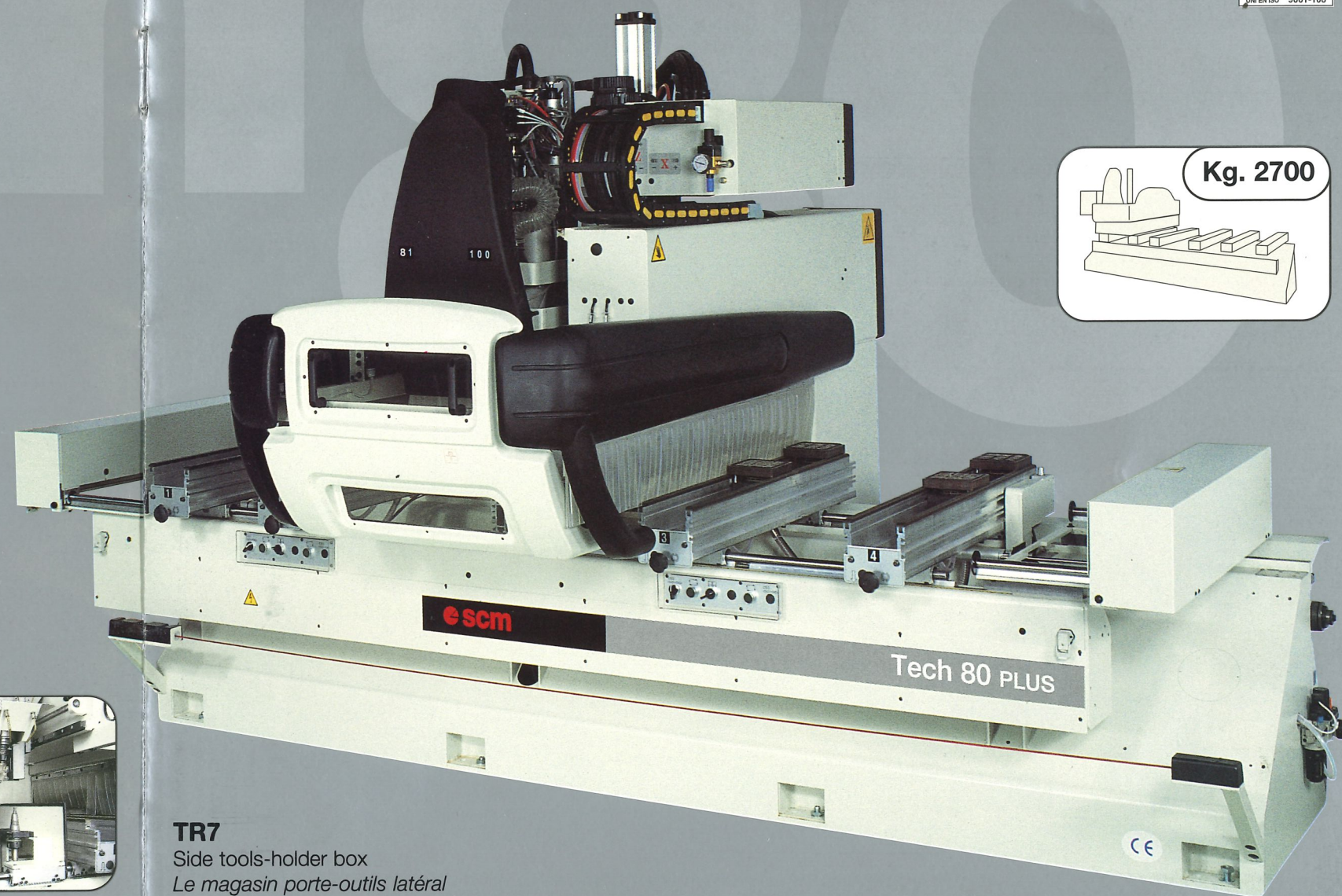
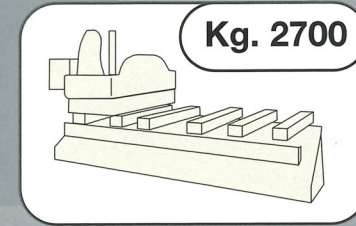
# Tech 80

scm



# Tech 80 plus

scm



TR7  
Side tools-holder box  
Le magasin porte-outils latéral

## The specifications and performances of great working centres

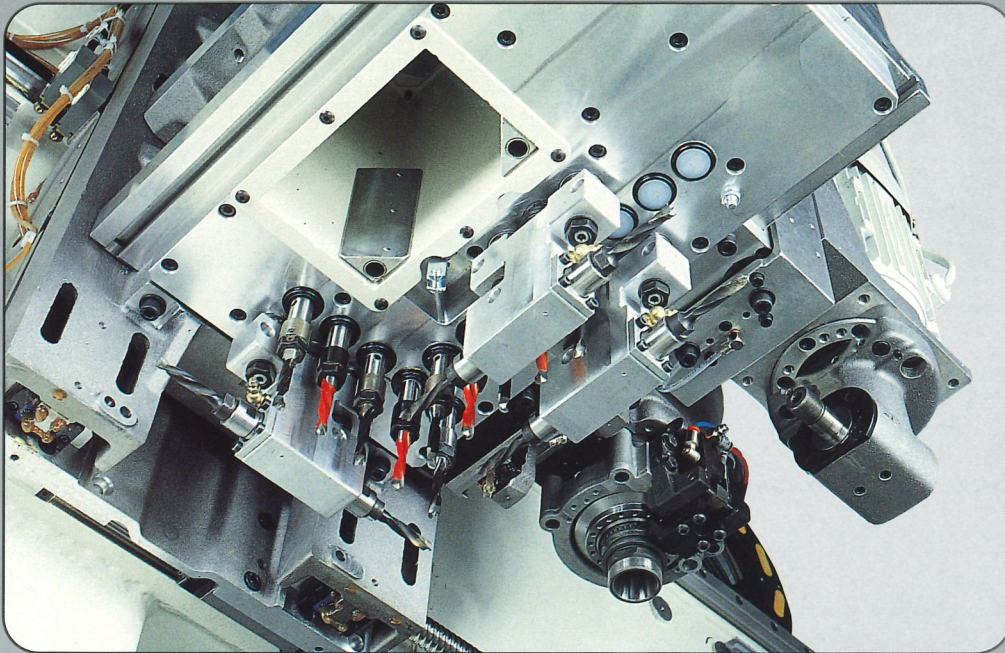
- The right investment for a reliable and configurable system
- Solid structure:
    - 8 mm thickness of main steel sheet
    - sturdy pyramidal base
  - Availability of electro-spindle with high motor power (up to 9 hp)
  - High productivity thanks to the continuous cycle
  - 180 mm panel clearance for large thickness machining
  - Up to 14 tools on the machine

## Les caractéristiques et les performances des grands centres d'usinage

- L'investissement adéquat pour un système fiable et modulaire
- Structure solide:
    - épaisseur de la tôle portante de 8 mm
    - bâti rigide à dessin pyramidal
  - Haute puissance disponible sur les électromandrin: jusqu'à 9 ch
  - Haute productivité avec l'usinage en pendulaire
  - Passage panneau de 180 mm pour pièces de grandes épaisseurs
  - Jusqu'à 14 outils disponibles sur la machine

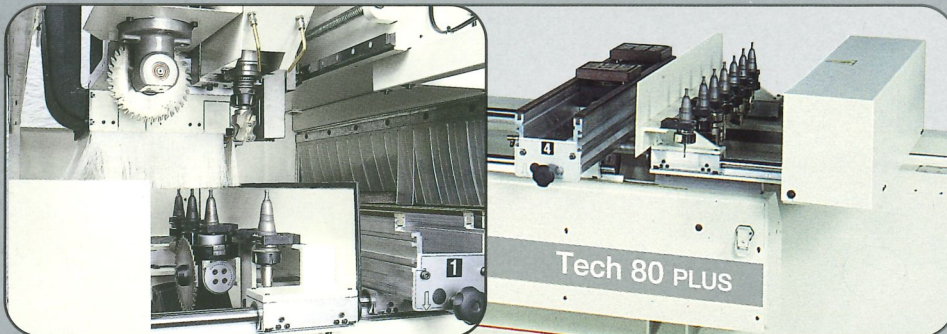
# High quality devices for several needs

## Accessoires de qualité pour toute exigence particulière



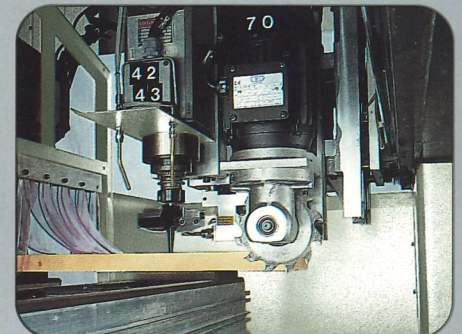
**"Smart" operating head**  
10 vertical spindles and 4 horizontal spindles  
along "X" axis and 2 horizontal spindles  
2 along "Y" axis

**Unité d'usage "Smart"**  
10 mandrins verticaux, 4 mandrins horizontaux  
en "X" et 2 en "Y"



TR7 7 positions left and right side tools-holder box (only for Tech 80 Plus).  
It can house angle-driven heads.

*Magasin latéral porte-outils à 7 positions TR7 côtés gauche et droit  
(pour la Tech 80 Plus uniquement). Peut gérer des têtes à renvoi d'angle.*

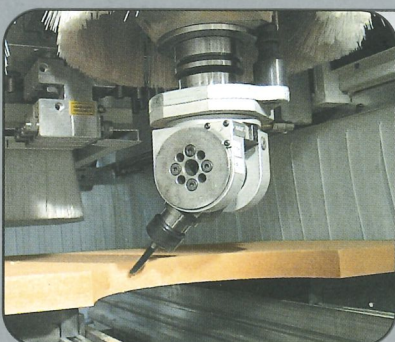


Fixed disc cutter along "X" direction  
(160 mm max. diameter).

*Disque lame fixe en "X"  
(diamètre maxi 160 mm)*

### Electro-spindles motor power: up to 9 HP

### Electromandrins d'une puissance jusqu'à 9 CH

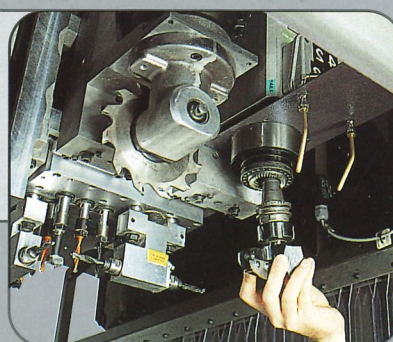


HSK 63 tool taper  
Fixation outil HSK 63

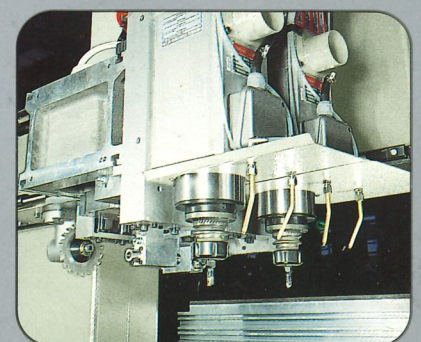


Angle-driven  
heads with 1 or 2  
outlets (only for  
ISO 30 and  
HSK 63  
electrospindles)

*Têtes à renvoi  
d'angle à 1 ou 2  
sorties (pour  
ISO 30 et HSK 63  
uniquement)*

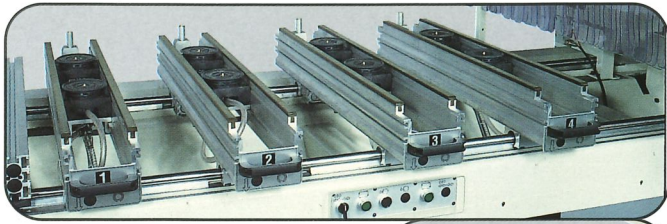


ISO 30 tool taper  
Fixation outil ISO 30



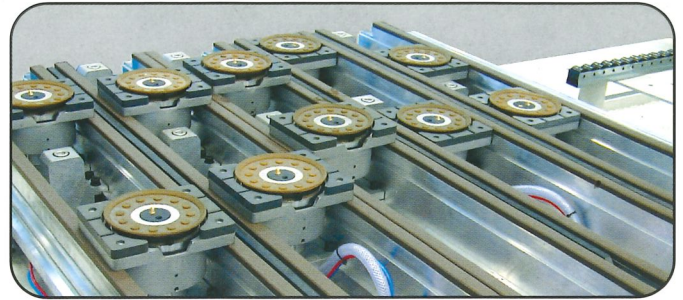
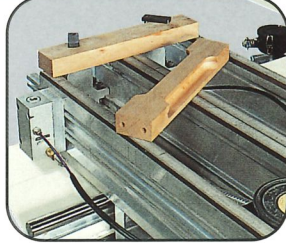
MK2 tool taper  
Fixation outil MK2

## Work tables - Tables



Standard work tables with 2 round vacuum cups with automatic locking and devices for workpieces locking.

*Tables standard à 2 ventouses rondes à fixation automatique et accessoires de serrage de pièces*



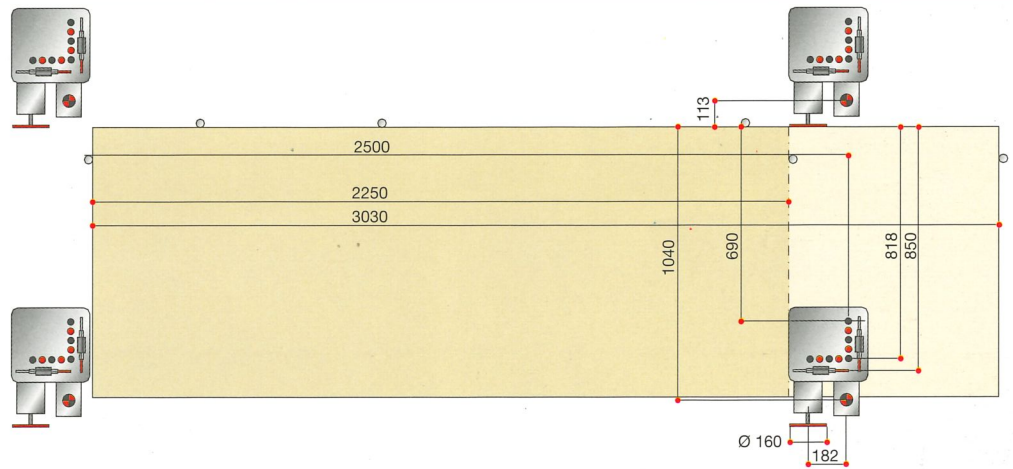
Multifunction work table with vacuum rectangular vacuum cups with 2 positions automatic locking.

*Tables multifonctions à ventouses rectangulaires à fixation automatique à 2 positions.*

### Tech 80

**Working areas**

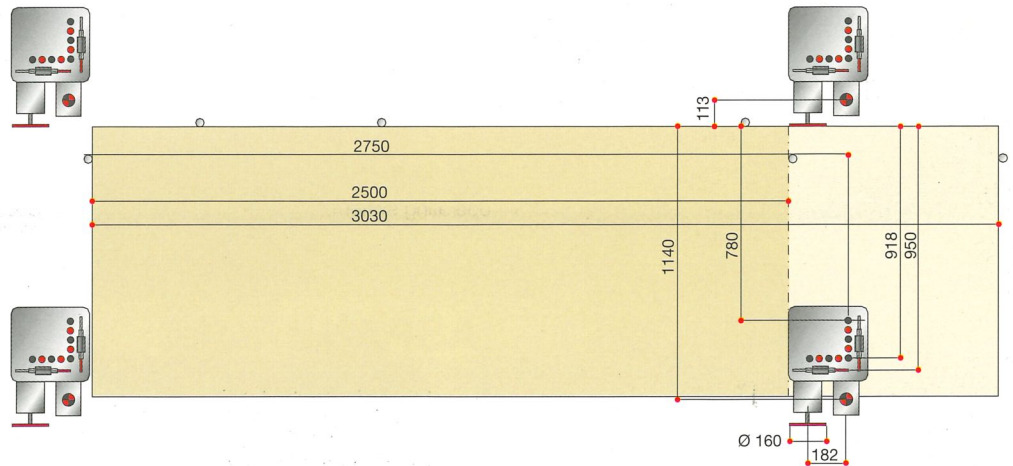
**Zones de travail**



### Tech 80 plus

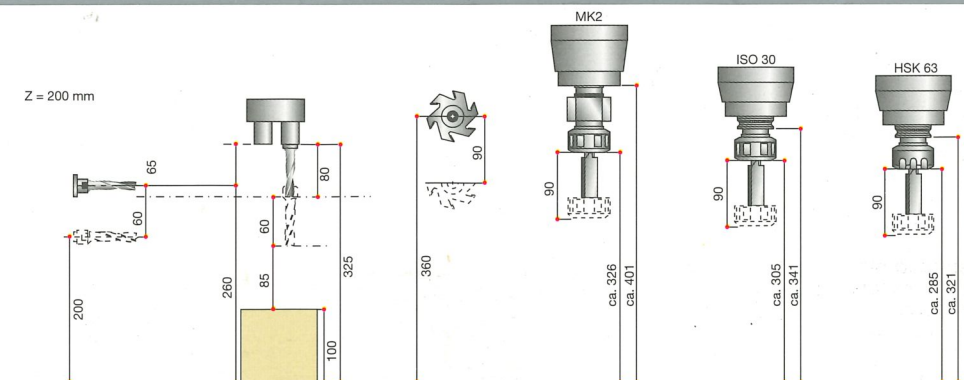
**Working areas**

**Zones de travail**



**Panel clearance**

**Passage du panneau**



# Numerical Control

## Les commandes numériques

Exceptional performance in the PC-Based architecture  
Easy to use and extremely fast

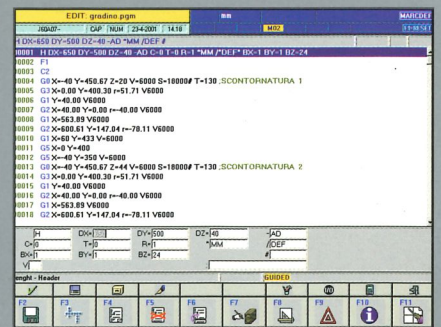
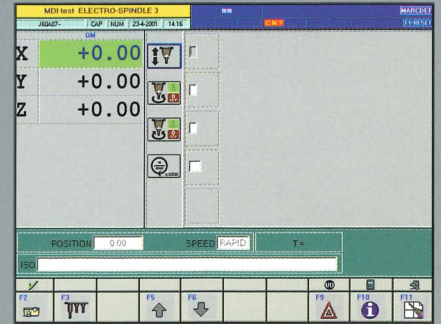
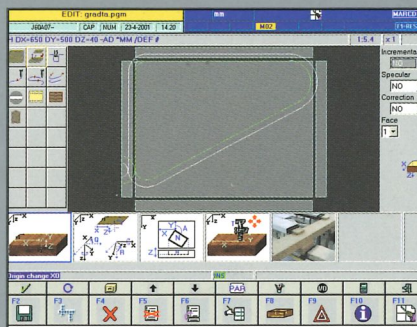
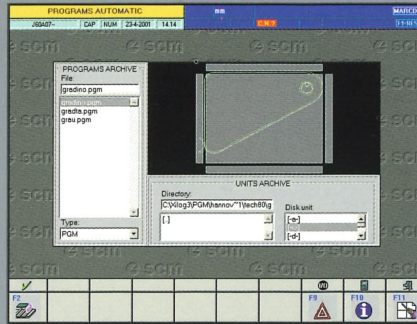
De grandes performances dans l'architecture avec PC intégré  
Utilisation aisée et traitement des données très rapide

### PC-Office (standard)



Numeric Control unit controlled from a personal computer

La commande numérique est gérée par un PC



Easy to program, complete with powerful CAD software and graphics on-line help.

Colour display : 15" VGA  
CPU: Pentium® processor  
FDD Disk Drive 1.44 Mb  
Hard Disk: 4.2 Gb  
2 serial lines and 1 parallel line  
WINDOWS 95® - WINDOWS 98® - operating system.

Facile à programmer grâce au logiciel de FCAO interne puissant et aux aides graphiques En- ligne.

Ecran 15" VGA à couleurs  
CPU: microprocesseur Pentium®  
FDD Disk Drive 1,44 Mb  
Disque dur 4,2 Gb  
2 lignes série et 1 ligne parallèle  
Sous-environnement WINDOWS 95.® et WINDOWS 98.®.

### ASPAN (Task)

The simple Cad/Cam in Windows format  
La FCAO aisée sous Windows

Programming is easy and step-guided with the aid of interactive help windows. The latest 32 Bits simple and powerful Cad/Cam release for the drilling centres is in Windows 3.xx, NT and Win 95 format.

The programme is easily installed in the office and can immediately be run from the machine with the following data bases:

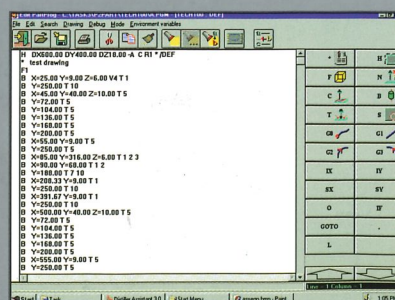
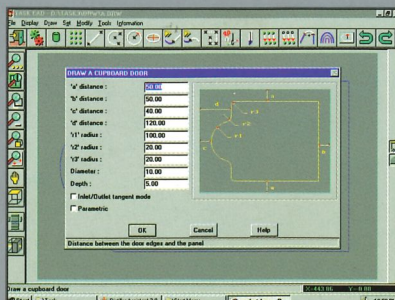
- panel dimensions
- drilling positions
- profile shapings
- grooving positions
- tool choice

Direct connection with Autocad and DXF graphic files import.

Le programme à exécuter immédiatement par la machine peut être facilement créé depuis le bureau avec les seules données de base:

- dimensions du panneau
- positions des perçages
- calibrages de forme
- positions des rainures
- choix des outils

Connexion directe avec Autocad et import de fichiers graphiques DXF.



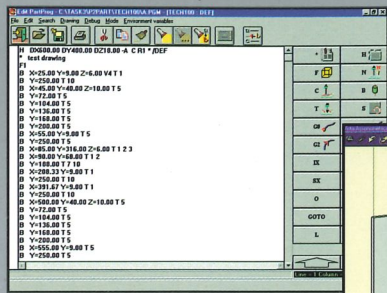
Des fenêtres d'aide et interactives guident et facilitent la programmation à tous ses différents stades.

La dernière version à 32 Bits du logiciel de FCAO, simple mais puissant, dédié aux centres de perçage fonctionne sous Windows 3.xx, NT et Win95.

# netline

netpilot

netreport



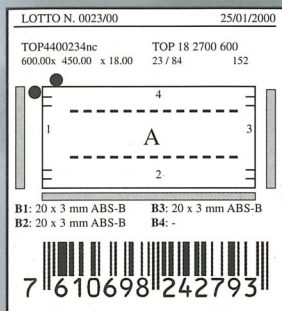
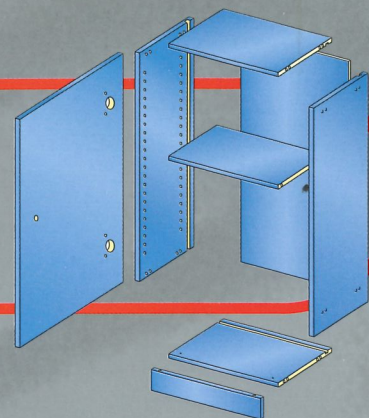
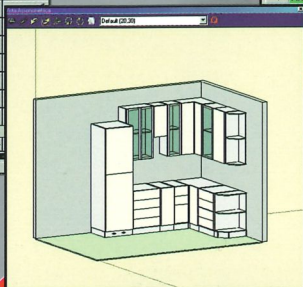
Statistiche pannelli

Commissa	Nr. schemi	Lordo totale	Netto	% scarto	% scarto (2)	Tempo Tot.
BIVIERA	7	128.600	128.048	6.89	6.89	00:32:58

Codice pannello	Lunghezza	Larghezza	Ric.	Out.	Ditt. Pq	Pr. Unit.
1 ANTA SX 2E	2600.000	470.000	15	15	6.7	7333.45
2 ANTA SX 2E	2600.000	470.000	15	15	0.0	7333.45
3 FIANCO DX	2620.000	550.000	8	8	12.5	8647.71
4 FIANCO SX	2620.000	550.000	8	8	25.0	8647.71
12 45	480.000	550.000	28	28	25.0	1617.35
O 90	940.000	550.000	25	20	20.0	3102.61
SETTO 45	450.000	230.000	60	65	8.3	621.12
SETTO 60	600.000	230.000	55	60	9.1	828.16
ANO 45	450.000	500.000	35	50	14.3	1350.21
ANO 90	900.000	500.000	25	30	20.0	2700.54
SETTO COMO'	350.000	180.000	60	64	6.7	378.07

netproject



**Version with cell integration pre-fitting**

**Version prédisposée pour l'intégration à l'intérieur d'un "atelier flexible"**

**Immediate set-up thanks to automatic programming**

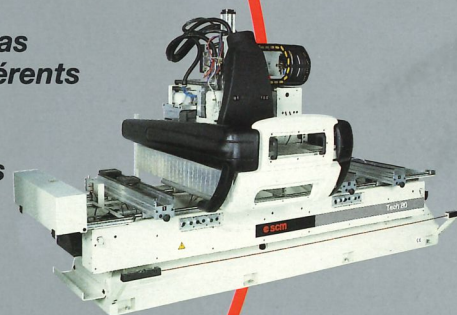
**Mise au point instantanée grâce à la programmation automatique**

**Cutting plan and working patterns optimisation**

**Optimise les schémas de coupe et les différents parcours de travail**

**Less error**

**Minimise les erreurs**



netproject

netpilot

netreport

User interface design CAD

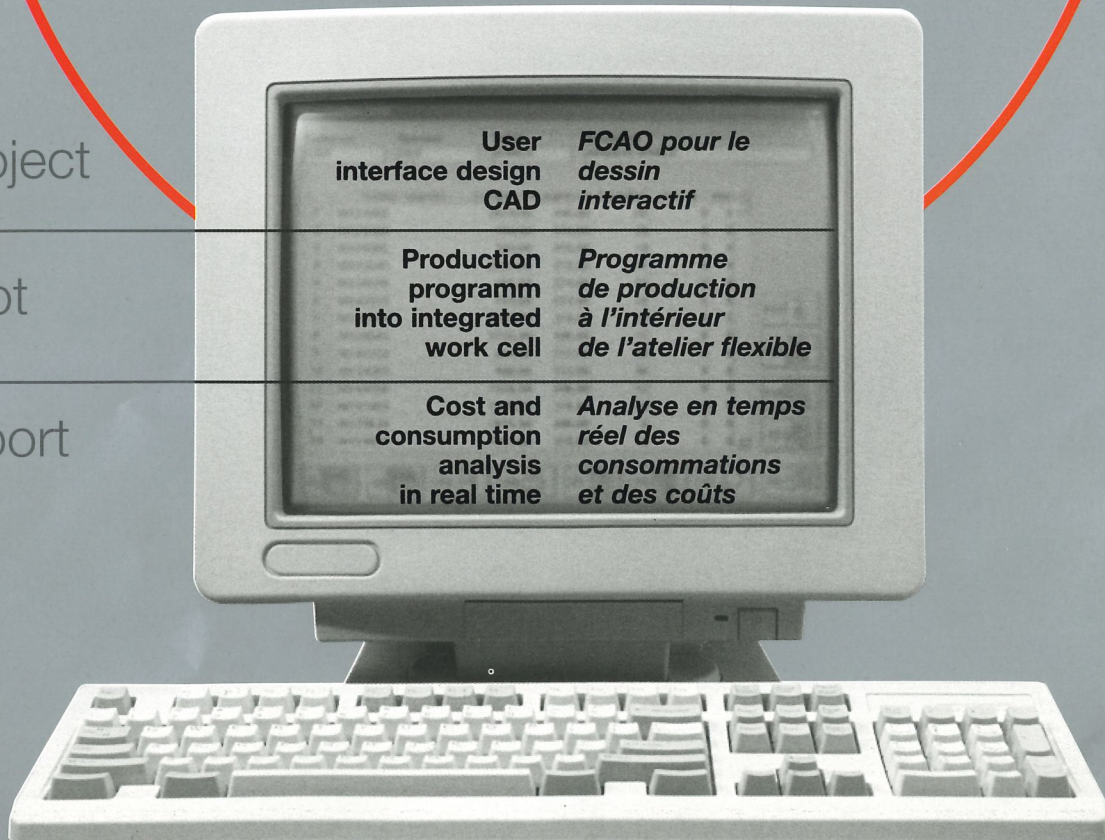
FCAO pour le dessin interactif

Production programm into integrated work cell

Programme de production à l'intérieur de l'atelier flexible

Cost and consumption analysis in real time

Analyse en temps réel des consommations et des coûts



# Tech 80 - Tech 80 plus

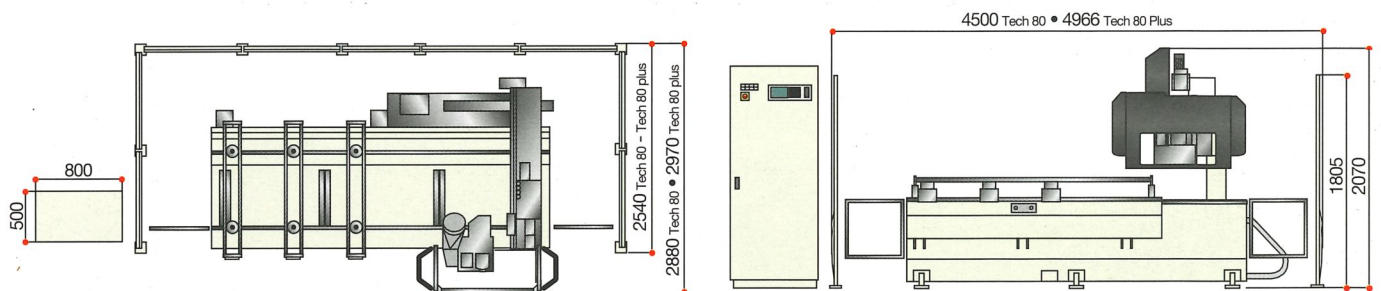
## Technical features - Caractéristiques techniques

		Tech 80	Tech 80 plus
X axis working area (between the stops)	Zone de travail axe X (entre les butées)	2250 mm	2500 mm
		3030 mm (opt)	3030 mm (opt)
Y axis working area - routings	Zone de travail axe Y - fraisages	1040 mm	1140 mm
- vertical drillings	- perçages verticaux	818 mm	918 mm
Panel clearance	Passage panneau	180 mm	180 mm
Maximum panel thickness	Épaisseur maxi panneau	100 mm	100 mm
Z axis stroke	Course axe Z	200 mm	200 mm
Vertical spindles	Mandrins verticaux	10	10
Horizontal spindles	Mandrins horizontaux	1+1 in X e 1+1 in Y	1+1 in X (opt 2+2) e 1+1 in Y
Spindle speed	Rotation mandrins	4000 rpm-t./min.	4000 rpm-t./min.
Spindles motor power	Puissance moteur rotation mandrins	2,2 KW (3 HP-CH)	2,2 KW (3 HP-CH)
Axes stroke (X-Y)	Vitesse axes (X-Y)	33,5 mt/min	33,5 mt/min
Axes stroke (Z)	Vitesse axes (Z)	11,5 mt/min	11,5 mt/min
Disc/saw cutter motor power	Puissance moteur fraise à disque	2,2 KW (3 HP-CH)	2,2 KW (3 HP-CH)
Disc/saw cutter speed	Vitesse de rotation fraise à disque	6000 rpm-t./min.	6000 rpm-t./min.
MK2 tool taper electro-spindle motor power	Puissance électromandrin MK2	4,4 KW (6 HP-CH)	4,4 KW (6 HP-CH)
MK2 tool taper electro-spindle speed	Vitesse de rotation électromandrin MK2	24000 rpm-t./min.	24000 rpm-t./min.
ISO 30 tool taper electro-spindle motor power	Puissance électromandrin ISO 30	4,4 KW (6 HP-CH)	4,4 KW (6 HP-CH)
ISO 30 tool taper electro-spindle speed	Vitesse de rotation électromandrin ISO 30	24000 rpm-t./min.	24000 rpm-t./min.
HSK63 tool taper electro-spindle motor power	Puissance électromandrin HSK63	4,4 KW (6 HP-CH)	4,4 KW (6 HP-CH)
HSK63 tool taper electro-spindle speed	Vitesse de rotation électromandrin HSK63	24000 rpm-t./min.	24000 rpm-t./min.
Installed power (depending on optional units installed)	Puissance installée (suivant les groupes optionnels montés sur la machine)	KVA 9-16	KVA 9-16
Compressed air pressure	Pression air comprimé	6/7 atm	6/7 atm
Compressed air consumption	Consommation air comprimé	150 nl/cycle	150 nl/cycle
Vacuum pump	Pompe à vide	25 m³/h	25 m³/h
Extraction air flow rate	Vitesse aspiration air	30 m/sec	30 m/sec
Extraction air consumption	Consommation air aspiré	2750 m³/h	2750 m³/h
Vacuum	Dépression	3000 Pa	3000 Pa
Extraction outlet diameter (drilling head/front operating units)	Diamètre bouche d'aspiration (unité de perçage/groupes avant)	ø 160 mm/ø 200 mm	Ø 160 mm/ø 200 mm
Machine weight including electrical cabinet	Poids de la machine, armoire électrique comprise	2450 kg	2700 kg
Numeric control	Commande numérique	PC - Office SCM	PC - Office SCM

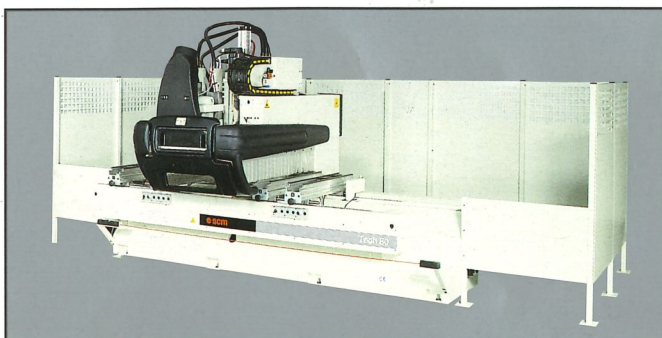
In this catalogue, machines are shown with options. The firm reserves the right to modify technical specifications without prior notice, provided that such modifications do not affect safety as per E.C. certification.

Pour des exigences de représentation, certaines photos représentent des machines avec des accessoires. Les caractéristiques techniques peuvent être modifiées sans préavis; ceci n'a aucune répercussion sur la sécurité prévue par les normes CE.

## Overall dimensions - Dimensions d'encombrement



## Safety, what you should expect Sécurité, ce que vous devez exiger



### Sound emission - Emission acoustique

Model Modèle	Noise level ISO/DIS 7960 Emission sonore suivant normes ISO/DIS 7960	Machining Usinage
	Operator position LAeq [dB (A)] Poste opérateur LAeq [dB (A)]	
Tech 80	74,9	Drilling Perçage
Tech 80 plus	80,9	Routing Fraisage

**SCM** has been producing woodworking machinery for 50 years and represents the nucleus of SCM Group. With a total of 2000 employees, 12 factories and an export of 70%, this Group is one of the world's top producers of woodworking equipment.

**SCM** produces the widest range

of machines for secondary wood machining, from machines for small woodworking companies to CNC work centres, to high production integrated lines for the machining of solid wood.

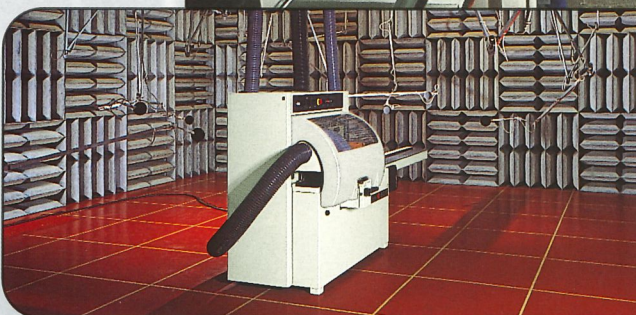
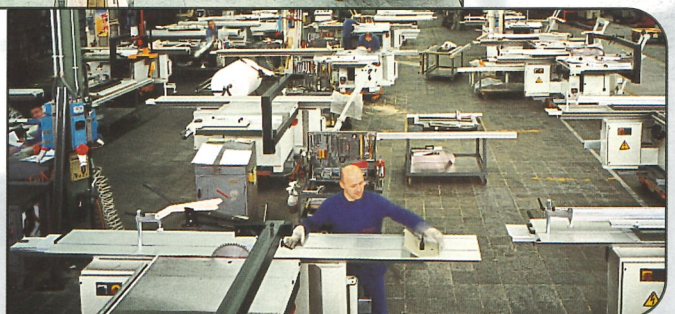
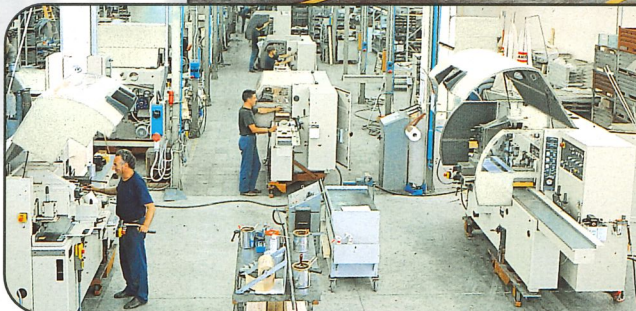
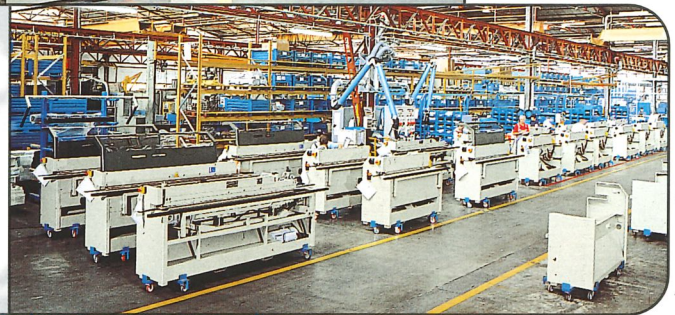
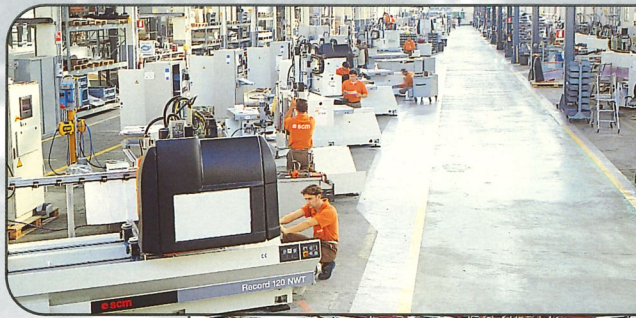
SCM is certified according ISO 9001 Standards. Specialized technicians all over the world are able to supply an efficient and rapid after-sale service to SCM customers because full use is made of a system of remote computerised diagnostics.

SCM can also utilize the internal structures of SCM Group such as CSR-Study and Research Consortium and

**CSR Training Centre.** CSR-Study

and Research Consortium uses advanced experimental systems. This ensures that all machines satisfy the strictest international standards in terms of safety, ergonomics and environmental hygiene.

**CSR-Training Centre**, a highly regarded training school prepares qualified operators from all over the world for woodworking machinery.



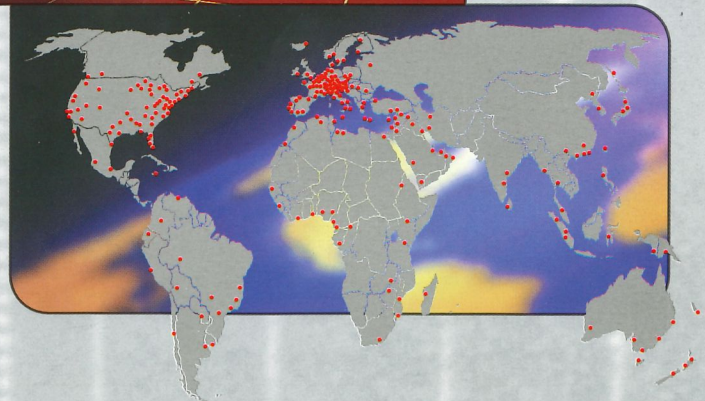
*SCM fabrique des machines pour le travail du bois depuis 50 ans et constitue le noyau historique du groupe qui se place parmi les principaux producteurs mondiaux du secteur avec plus de 2000 salariés, 12 établissements et une exportation de 70%.*

**SCM** produit la plus vaste gamme de machines pour la seconde transformation du bois allant des machines pour entreprises artisanales aux centres

de travail à C.N., aux grandes lignes intégrées pour l'usinage du bois massif. **SCM** est certifiée selon les normes ISO 9001. Dans le monde entier des techniciens spécialisés sont en mesure de fournir un service après-vente rapide et efficace avec l'aide d'un système de diagnostic à distance informatisé. En outre, **SCM** peut utiliser les structures du Groupe **SCM** telles que: le CER - consortium d'études et de recherches et le CER - Training

Center. **Le CER - consortium d'études**

**et de recherches** utilise des systèmes avancés d'expérimentation ce qui permet d'assurer la conformité de toutes les machines aux normes internationales les plus sévères en matière de sécurité, d'ergonomie et d'hygiène. **Le CER Training Center**, - Centre de formation professionnelle vise à l'intégration dans l'industrie de l'usinage du bois d'opérateurs qualifiés provenant de tous les pays.





# ESK



SCM GROUP spa - Via Casale, 450 - 47827 Villa Verucchio (RN) - Italy  
Tel. +39/0541/674111 - Fax +39/0541/674274 - [www.scmgroup.com](http://www.scmgroup.com) - E-mail: [scm@scmgroup.com](mailto:scm@scmgroup.com)