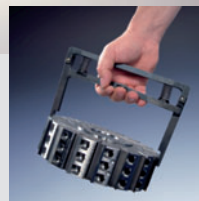
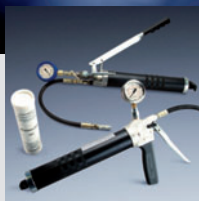


# WEINIG GRUPPE – Original Teile und Zubehör

Die Sicherheit und Qualität des Originals  
– eine Entscheidung, die sich bezahlt macht.



## Sofort vor Ort, wo immer Sie uns brauchen.

Wer auf WEINIG vertraut, geht eine verlässliche Partnerschaft ein. Natürlich auch bei der Versorgung mit Zubehör und Ersatzteilen. Alles Original WEINIG. Damit sind Sie auf der sicheren Seite. Mit einer in der Branche einzigartigen Organisationsstruktur gewährleisten wir, dass jedes gewünschte Teil in kürzester Zeit vor Ort ist. Die Stillstandszeiten Ihrer Maschine werden auf ein absolutes Minimum reduziert.

Von Tauberbischofsheim erreichen Woche für Woche rund 20 Tonnen Material schnell und pünktlich ihre Ziele rund um den

Globus. Zusätzliche Lager unterhalten wir auf allen Kontinenten. Unsere Hotline sorgt dafür, dass wir in mehreren Sprachen praktisch immer für Sie erreichbar sind. Ein permanenter Optimierungsprozess erlaubt es uns, besonders kostengünstig zu produzieren. Diesen Vorteil geben wir an Sie weiter.

Reparaturen von Maschinen und Komponenten erledigen unsere Spezialisten gern für Sie im Werk Tauberbischofsheim. Und wenn Sie einmal tatkräftige Hilfe von WEINIG vor Ort benötigen, stehen Ihnen weltweit rund 150 Service-Techniker zur Verfügung.



|   |       |    |
|---|-------|----|
| <b>WEINIG PowerLock Werkzeugsystem</b>      | Seite | 6  |
| <b>WEINIG Bohrungswerkzeuge</b>             | Seite | 14 |
| <b>WEINIG Wendemesser</b>                   | Seite | 35 |
| <b>WEINIG Streifenhobelmesser</b>           | Seite | 35 |
| <b>WEINIG Blanketts</b>                     | Seite | 36 |
| <b>WEINIG Werkzeug-Zubehör</b>              | Seite | 40 |
| <b>WEINIG Zubehör allgemein</b>             | Seite | 42 |
| <b>WEINIG Nützliche Extras</b>              | Seite | 48 |
| <b>WEINIG Zubehör für Schleifmaschinen</b>  | Seite | 52 |
| <b>WEINIG Zubehör für Fenstermaschinen</b>  | Seite | 54 |
| <b>WEINIG Zubehör für Automatisierungen</b> | Seite | 56 |
| <b>WEINIG Schleifservice</b>                | Seite | 58 |
| <b>WEINIG Reparaturservice</b>              | Seite | 59 |
| <b>WEINIG Wartungsverträge</b>              | Seite | 60 |
| <b>WEINIG Teleservice</b>                   | Seite | 61 |
| <br>  |       |    |
| <b>GRECON Original Zubehör</b>              | Seite | 62 |
| <br>  |       |    |
| <b>DIMTER Original Zubehör</b>              | Seite | 64 |
| <br>  |       |    |
| <b>WACO Original Zubehör</b>                | Seite | 66 |
| <br>  |       |    |
| <b>RAIMANN Zubehör für Vielblattsägen</b>   | Seite | 70 |
| <br>  |       |    |
| <b>WEINIG GRUPPE Original Accessoires</b>   | Seite | 73 |
| <br>  |       |    |
| <b>WEINIG GRUPPE Information</b>            | Seite | 74 |
| <br>  |       |    |
| <b>WEINIG GRUPPE Service-Adressen</b>       | Seite | 76 |



WEINIG

POWERLOCK

516

516

515



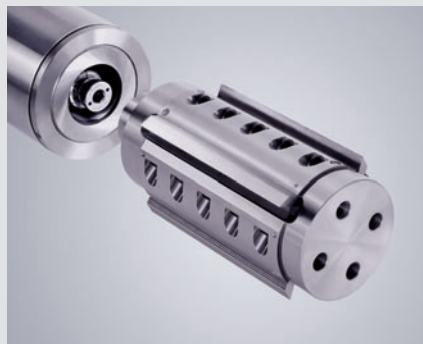
## Präzision aus der Schweiz

Schweizer Uhrwerke genießen in der ganzen Welt einen legendären Ruf. Höchste Präzision gehört zur Alpenrepublik wie der gute Wein zum WEINIG-Standort Tauberbischofsheim.

Dies finden wir jeden Tag aufs Neue bestätigt. Denn die Bearbeitungswerkzeuge für die Maschinen der WEINIG GRUPPE kommen aus der Schweiz.

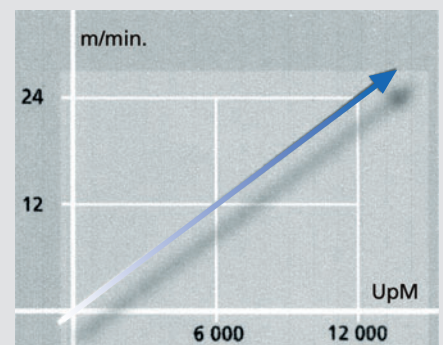
Seit 1980 entstehen in La-Chaux-de-Fonds bei unserer Tochterfirma MICHAEL WEINIG SA Hobelköpfe, Messer und viele andere Teile, die wir für Sie in diesem Katalog zusammengestellt haben. Fast eine halbe Million Werkzeuge wurden bis heute in der kleinen, aber feinen Fabrik hergestellt. Jedes einzelne von ihnen in einer für die Schweiz typischen, einzigartigen Weise qualitätsgeprüft.

Mit einer Sorgfalt produziert, die nur ein Ziel hat: Die Voraussetzungen zu schaffen, damit Sie perfekte Werkstücke liefern können. MICHAEL WEINIG SA arbeitet für Ihren Erfolg. Verlassen Sie sich deshalb nur auf Original WEINIG Werkzeug.



### Einfach per Knopfdruck umrüsten.

Egal ob PowerLock-Werkzeuge, PowerLock-Fräser oder Ihre herkömmlichen Werkzeuge wie Messerkopf, Fräser oder Säge mit Adapter – so schnell und einfach wie mit dem PowerLock Werkzeugsystem haben Sie vorher noch keine Maschine umgerüstet.



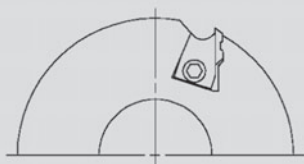
# WEINIG PowerLock Werkzeugsystem



## Original WEINIG PowerLock Hobelkopf Typ 536

zum Bearbeiten von glatten Flächen inklusive Messer.

|                      |                    |     |
|----------------------|--------------------|-----|
| Technische Daten:    | Ø 93 x 60 - 310 mm | HSK |
| Drehzahl:            | bis 12000 UpM      |     |
| Schneidenzahl:       | Z = 2              |     |
| Rundlaufgenauigkeit: | 0,05 mm            |     |




### Messerspanntechnik und Schneidengeometrie:

|                |          |                          |
|----------------|----------|--------------------------|
| Spanwinkel 20° | Standard | Weichholz / Mischbetrieb |
| Spanwinkel 12° |          | Hartholz                 |


Messerspannung mit CentroLock-Schnellspannleiste (Leisten werden mit 2 seitlichen Spanschrauben geklemmt).

### Messerwerkstoffe:

| Schneidenwerkstoff | Anwendung                     | Standweg *     |
|--------------------|-------------------------------|----------------|
| HSS-massiv         | Weichholz / Hartholz          | 500 – 3000 lfm |
| Hartmetall         | Hartholz / Exotenhölzer / MDF | 500 – 1500 lfm |



16 x 3 x L



16 x 3 x L

\* Standwege können sehr stark variieren, da sie abhängig von Vorschubgeschwindigkeit, Spanabnahme, Holzbeschaffenheit, Feuchte, Inhaltsstoffen, Einschlüssen und Qualitätsanforderungen sind. Die Angaben sind Orientierungswerte.

### Besonderheiten:

Schneller Messerwechsel, keine zusätzlichen Einstellvorrichtungen notwendig.

Konstanter Durchmesser.

Wendemesser (2 Schneiden nutzbar).

## Werkzeuge Typ 536 Z = 2

| Artikel-Nr.           |            | Arbeitsbreite | Ø Bohrung | Schneidenzahl | Spindel       |
|-----------------------|------------|---------------|-----------|---------------|---------------|
| <b>Spanwinkel 27°</b> |            |               |           |               |               |
| HSS                   | Hartmetall |               |           |               |               |
| 536.093.21            | 536.093.61 | 60 mm         | HSK       | 2             | links / unten |
| 536.093.22            | 536.093.62 | 80 mm         | HSK       | 2             | links / unten |
| 536.093.23            | 536.093.63 | 100 mm        | HSK       | 2             | links / unten |
| 536.093.24            | 536.093.64 | 130 mm        | HSK       | 2             | links / unten |
| 536.093.25            | 536.093.65 | 150 mm        | HSK       | 2             | links / unten |
| 536.093.26            | 536.093.66 | 170 mm        | HSK       | 2             | links / unten |
| 536.093.28            | 536.093.68 | 190 mm        | HSK       | 2             | unten         |
| 536.093.29            | 536.093.69 | 210 mm        | HSK       | 2             | unten         |
| 536.093.27            | 536.093.67 | 240 mm        | HSK       | 2             | unten         |
| 536.093.31            | 536.093.71 | 60 mm         | HSK       | 2             | rechts / oben |
| 536.093.32            | 536.093.72 | 80 mm         | HSK       | 2             | rechts / oben |
| 536.093.33            | 536.093.73 | 100 mm        | HSK       | 2             | rechts / oben |
| 536.093.34            | 536.093.74 | 130 mm        | HSK       | 2             | rechts / oben |
| 536.093.35            | 536.093.75 | 150 mm        | HSK       | 2             | rechts / oben |
| 536.093.36            | 536.093.76 | 170 mm        | HSK       | 2             | rechts / oben |
| 536.093.38            | 536.093.78 | 190 mm        | HSK       | 2             | oben          |
| 536.093.39            | 536.093.79 | 210 mm        | HSK       | 2             | oben          |
| 536.093.37            | 536.093.77 | 240 mm        | HSK       | 2             | oben          |

## Nützliches Zubehör

| Artikel-Nr. | Artikelbezeichnung               | Abmessung           |
|-------------|----------------------------------|---------------------|
| auf Anfrage | Schnellspannleiste               | –                   |
| 507.312.002 | Schlagstück zum Lösen der Messer | –                   |
| 00.600.199  | Schlüssel                        | Schlüsselweite 5 mm |

Preise und weitere Abmessungen auf Anfrage.

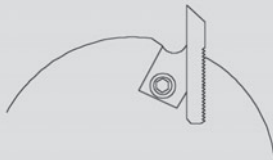
# WEINIG PowerLock Werkzeugsystem



## Original PowerLock Profilmesserkopf Typ 539

zum Bearbeiten von glatten Flächen und Profilen.

|                      |  |       |
|----------------------|--|-------|
| Technische Daten:    | Ø 90 x 60 - 240 mm                                       | Stahl |
| Drehzahl:            | bis 12000 UpM  |       |
| Schneidenzahl:       | Z = 2  |       |
| Rundlaufgenauigkeit: | 0,01 mm, (im Kopf und auf WEINIG Rondamaten geschliffen) |       |



### Messerspanntechnik und Schneidengeometrie:

Spanwinkel 20° Standard Weichholz / Mischbetrieb  
Spanwinkel 12° Hartholz

Messerspannung mit CentroLock-Schnellspannleiste (Leisten werden mit 2 seitlichen Spanschrauben geklemmt). Messer profilierbar und nachschärfbar im Werkzeug.

| Messerwerkstoffe:   |  |                |
|---|--|----------------|
| Schneidenwerkstoff  | Anwendung  | Standweg *     |
| <br>38<br>45 x 5 x L                   | HSS-massiv<br>Weichhölzer / Mischbetrieb   | 500 – 3000 lfm |
| <br>38<br>45 x 6 x L                   | Hartmetall bestückt<br>Harthölzer / Exotenhölzer / MDF   | 500 - 1500 lfm |
| <br>50<br>60 x 8 x L<br>70             | HSS-massiv<br>Weichhölzer / Mischbetrieb   | 500 – 3000 lfm |
| <br>55<br>50 x 10 x L                  | Stellite / Hartmetall bestückt<br>Harthölzer / Mischbetrieb, astfrei   | 500 – 1500 lfm |
| <br>38<br>50<br>60 x 7,5+2,5 x L<br>70 | Hartmetall - Blankett<br>mit Stützplatte<br>Zweiteiliges Messersystem mit Mikroverzahnung zwischen Trägerplatte und Hartmetallblankett |                |

\* Standwege können sehr stark variieren, da sie abhängig von Vorschubgeschwindigkeit, Spanabnahme, Holzbeschaffenheit, Feuchte, Inhaltsstoffen, Einschlüssen und Qualitätsanforderungen sind.  
Die Angaben sind nur Orientierungswerte.

### Besonderheiten:

Original WEINIG Messer können im Werkzeugkörper geschliffen werden. Dadurch wird eine höhere Rundlaufgenauigkeit und bessere Oberflächenqualität am Werkstück erzielt.

Sehr wirtschaftliches Werkzeug-System durch Nachschärfen auf allen WEINIG Rondamaten.

Zu jeder Messerstärke werden die entsprechenden Schnellspannleisten verwendet.



## Werkzeuge Typ 539 Z = 2

| Artikel-Nr.  |                  | Arbeitsbreite | Ø Bohrung | Schneidenzahl | Spindel       |
|--|------------------|---------------|-----------|---------------|---------------|
| <b>Spanwinkel 20° zum Glatthobeln inklusive Messer</b> |                  |               |           |               |               |
| HSS 5 mm   | Hartmetall 6 mm  |               |           |               |               |
| 539.092.21   | 539.092.41       | 60 mm         | HSK       | 2             | links / unten |
| 539.092.22   | 539.092.42       | 80 mm         | HSK       | 2             | links / unten |
| 539.092.23   | 539.092.43       | 100 mm        | HSK       | 2             | links / unten |
| 539.092.24   | 539.092.44       | 130 mm        | HSK       | 2             | links / unten |
| 539.092.25   | 539.092.45       | 150 mm        | HSK       | 2             | links / unten |
| 539.092.26   | 539.092.46       | 170 mm        | HSK       | 2             | links / unten |
| 539.092.29   | 539.092.48       | 190 mm        | HSK       | 2             | unten         |
| 539.092.30   | 539.092.49       | 210 mm        | HSK       | 2             | unten         |
| 539.092.27   | 539.092.47       | 240 mm        | HSK       | 2             | unten         |
| 539.092.31   | 539.092.51       | 60 mm         | HSK       | 2             | rechts / oben |
| 539.092.32   | 539.092.52       | 80 mm         | HSK       | 2             | rechts / oben |
| 539.092.33   | 539.092.53       | 100 mm        | HSK       | 2             | rechts / oben |
| 539.092.34   | 539.092.54       | 130 mm        | HSK       | 2             | rechts / oben |
| 539.092.35   | 539.092.55       | 150 mm        | HSK       | 2             | rechts / oben |
| 539.092.36   | 539.092.56       | 170 mm        | HSK       | 2             | rechts / oben |
| 539.092.39   | 539.092.58       | 190 mm        | HSK       | 2             | oben          |
| 539.092.40   | 539.092.59       | 210 mm        | HSK       | 2             | oben          |
| 539.092.37   | 539.092.57       | 240 mm        | HSK       | 2             | oben          |
| <b>Spanwinkel 20° zum Profilieren</b>                  |                  |               |           |               |               |
| HSS 8 mm   | Hartmetall 10 mm |               |           |               |               |
| 539.090.21   | 536.093.61       | 60 mm         | HSK       | 2             | links / unten |
| 539.090.22   | 536.093.62       | 80 mm         | HSK       | 2             | links / unten |
| 539.090.23   | 536.093.63       | 100 mm        | HSK       | 2             | links / unten |
| 539.090.24   | 536.093.64       | 130 mm        | HSK       | 2             | links / unten |
| 539.090.25   | 536.093.65       | 150 mm        | HSK       | 2             | links / unten |
| 539.090.26   | 536.093.66       | 170 mm        | HSK       | 2             | links / unten |
| 539.090.29   | 536.093.68       | 190 mm        | HSK       | 2             | unten         |
| 539.090.30   | 536.093.69       | 210 mm        | HSK       | 2             | unten         |
| 539.090.27   | 536.093.67       | 240 mm        | HSK       | 2             | unten         |
| 539.090.31   | 539.091.31       | 60 mm         | HSK       | 2             | rechts / oben |
| 539.090.32   | 539.091.32       | 80 mm         | HSK       | 2             | rechts / oben |
| 539.090.33   | 539.091.33       | 100 mm        | HSK       | 2             | rechts / oben |
| 539.090.34   | 539.091.34       | 130 mm        | HSK       | 2             | rechts / oben |
| 539.090.35   | 539.091.35       | 150 mm        | HSK       | 2             | rechts / oben |
| 539.090.36   | 539.091.36       | 170 mm        | HSK       | 2             | rechts / oben |
| 539.090.39   | 539.091.38       | 190 mm        | HSK       | 2             | oben          |
| 539.090.40   | 539.091.39       | 210 mm        | HSK       | 2             | oben          |
| 539.090.37   | 539.091.37       | 240 mm        | HSK       | 2             | oben          |

## Nützliches Zubehör

| Artikel-Nr. | Artikelbezeichnung               | Abmessung           |
|-------------|----------------------------------|---------------------|
| auf Anfrage | Schnellspannleiste               | –                   |
| 507.312.002 | Schlagstück zum Lösen der Messer | –                   |
| 00.600.199  | Schlüssel                        | Schlüsselweite 5 mm |

Preise und weitere Abmessungen auf Anfrage.



## Werkzeuge Typ 538 Z = 2

| Artikel-Nr.   |                 | Arbeitsbreite | Ø Bohrung | Schneidenzahl | Spindel       |
|---|-----------------|---------------|-----------|---------------|---------------|
| <b>Spanwinkel 20° zum Glatthobeln inklusive Messer</b>                |                 |               |           |               |               |
| HSS 5 mm  | Hartmetall 6 mm |               |           |               |               |
| 538.092.21  | 538.092.81      | 60 mm         | HSK       | 2             | links / unten |
| 538.092.22  | 538.092.82      | 80 mm         | HSK       | 2             | links / unten |
| 538.092.23  | 538.092.83      | 100 mm        | HSK       | 2             | links / unten |
| 538.092.24  | 538.092.84      | 130 mm        | HSK       | 2             | links / unten |
| 538.092.25  | 538.092.85      | 150 mm        | HSK       | 2             | links / unten |
| 538.092.26  | 538.092.86      | 170 mm        | HSK       | 2             | links / unten |
| 538.092.28  | 538.092.88      | 190 mm        | HSK       | 2             | unten         |
| 538.092.29  | 538.092.89      | 210 mm        | HSK       | 2             | unten         |
| 538.092.27  | 538.092.87      | 240 mm        | HSK       | 2             | unten         |
| 538.092.31  | 538.092.91      | 60 mm         | HSK       | 2             | rechts / oben |
| 538.092.32  | 538.092.92      | 80 mm         | HSK       | 2             | rechts / oben |
| 538.092.33  | 538.092.93      | 100 mm        | HSK       | 2             | rechts / oben |
| 538.092.34  | 538.092.94      | 130 mm        | HSK       | 2             | rechts / oben |
| 538.092.35  | 538.092.95      | 150 mm        | HSK       | 2             | rechts / oben |
| 538.092.36  | 538.092.96      | 170 mm        | HSK       | 2             | rechts / oben |
| 538.092.38  | 538.092.98      | 190 mm        | HSK       | 2             | oben          |
| 538.092.39  | 538.092.99      | 210 mm        | HSK       | 2             | oben          |
| 538.092.37  | 538.092.97      | 240 mm        | HSK       | 2             | oben          |
| <b>Spanwinkel 20° zum Profilieren für Blanketts 5, 6, 8 und 10 mm</b> |                 |               |           |               |               |
| 538.090.21  |                 | 60 mm         | HSK       | 2             | links / unten |
| 538.090.22  |                 | 80 mm         | HSK       | 2             | links / unten |
| 538.090.23  |                 | 100 mm        | HSK       | 2             | links / unten |
| 538.090.24  |                 | 130 mm        | HSK       | 2             | links / unten |
| 538.090.25  |                 | 150 mm        | HSK       | 2             | links / unten |
| 538.090.26  |                 | 170 mm        | HSK       | 2             | links / unten |
| 538.090.28  |                 | 190 mm        | HSK       | 2             | unten         |
| 538.090.29  |                 | 210 mm        | HSK       | 2             | unten         |
| 538.090.27  |                 | 240 mm        | HSK       | 2             | unten         |
| 538.090.31  |                 | 60 mm         | HSK       | 2             | rechts / oben |
| 538.090.32  |                 | 80 mm         | HSK       | 2             | rechts / oben |
| 538.090.33  |                 | 100 mm        | HSK       | 2             | rechts / oben |
| 538.090.34  |                 | 130 mm        | HSK       | 2             | rechts / oben |
| 538.090.35  |                 | 150 mm        | HSK       | 2             | rechts / oben |
| 538.090.36  |                 | 170 mm        | HSK       | 2             | rechts / oben |
| 538.090.38  |                 | 190 mm        | HSK       | 2             | oben          |
| 538.090.39  |                 | 210 mm        | HSK       | 2             | oben          |
| 538.090.37  |                 | 240 mm        | HSK       | 2             | oben          |

## Nützliches Zubehör

| Artikel-Nr. | Artikelbezeichnung | Abmessung                  |
|-------------|--------------------|----------------------------|
| auf Anfrage | Spannleiste        | –                          |
| 00.206.944  | Schraube           | Gewindestift M12 x 20 - 45 |
| 00.600.200  | Schlüssel          | Schlüsselweite 6 mm        |

Preise und weitere Abmessungen auf Anfrage.

# WEINIG PowerLock Werkzeugsystem

## Werkzeuge Typ 538 Z = 4

| Artikel-Nr.                                     |                 | Arbeitsbreite | Ø Bohrung | Schneidenzahl | Spindel       |
|---|-----------------|---------------|-----------|---------------|---------------|
| Spanwinkel 20° zum Glatthobeln inklusive Messer |                 |               |           |               |               |
| HSS 5 mm  | Hartmetall 6 mm |               |           |               |               |
| 538.095.21                                      | 538.095.41      | 60 mm         | HSK       | 4             | links / unten |
| 538.095.22                                      | 538.095.42      | 80 mm         | HSK       | 4             | links / unten |
| 538.095.23                                      | 538.095.43      | 100 mm        | HSK       | 4             | links / unten |
| 538.095.24                                      | 538.095.44      | 130 mm        | HSK       | 4             | links / unten |
| 538.095.25                                      | 538.095.45      | 150 mm        | HSK       | 4             | links / unten |
| 538.095.26                                      | 538.095.46      | 170 mm        | HSK       | 4             | links / unten |
| 538.095.28                                      | 538.095.48      | 190 mm        | HSK       | 4             | unten         |
| 538.095.29                                      | 538.095.49      | 210 mm        | HSK       | 4             | unten         |
| 538.095.27                                      | 538.095.47      | 240 mm        | HSK       | 4             | unten         |
| 538.095.31                                      | 538.095.51      | 60 mm         | HSK       | 4             | rechts / oben |
| 538.095.32                                      | 538.095.52      | 80 mm         | HSK       | 4             | rechts / oben |
| 538.095.33                                      | 538.095.53      | 100 mm        | HSK       | 4             | rechts / oben |
| 538.095.34                                      | 538.095.54      | 130 mm        | HSK       | 4             | rechts / oben |
| 538.095.35                                      | 538.095.55      | 150 mm        | HSK       | 4             | rechts / oben |
| 538.095.36                                      | 538.095.56      | 170 mm        | HSK       | 4             | rechts / oben |
| 538.095.38                                      | 538.095.58      | 190 mm        | HSK       | 4             | oben          |
| 538.095.39                                      | 538.095.59      | 210 mm        | HSK       | 4             | oben          |
| 538.095.37                                      | 538.095.57      | 240 mm        | HSK       | 4             | oben          |

Preise und weitere Abmessungen auf Anfrage.

## Werkzeuge Typ 538 Z = 4

| Artikel-Nr.                    |                  | Arbeitsbreite | Ø Bohrung | Schneidenzahl | Spindel       |
|--------------------------------|------------------|---------------|-----------|---------------|---------------|
| Spanwinkel 20° zum Profilieren |                  |               |           |               |               |
| HSS 8 mm                       | Hartmetall 10 mm |               |           |               |               |
| 538.096.21                     | 538.096.41       | 60 mm         | HSK       | 4             | links / unten |
| 538.096.22                     | 538.096.42       | 80 mm         | HSK       | 4             | links / unten |
| 538.096.23                     | 538.096.43       | 100 mm        | HSK       | 4             | links / unten |
| 538.096.24                     | 538.096.44       | 130 mm        | HSK       | 4             | links / unten |
| 538.096.25                     | 538.096.45       | 150 mm        | HSK       | 4             | links / unten |
| 538.096.26                     | 538.096.46       | 170 mm        | HSK       | 4             | links / unten |
| 538.096.28                     | 538.096.48       | 190 mm        | HSK       | 4             | unten         |
| 538.096.29                     | 538.096.49       | 210 mm        | HSK       | 4             | unten         |
| 538.096.27                     | 538.096.47       | 240 mm        | HSK       | 4             | unten         |
| 538.096.31                     | 538.096.51       | 60 mm         | HSK       | 4             | rechts / oben |
| 538.096.32                     | 538.096.52       | 80 mm         | HSK       | 4             | rechts / oben |
| 538.096.33                     | 538.096.53       | 100 mm        | HSK       | 4             | rechts / oben |
| 538.096.34                     | 538.096.54       | 130 mm        | HSK       | 4             | rechts / oben |
| 538.096.35                     | 538.096.55       | 150 mm        | HSK       | 4             | rechts / oben |
| 538.096.36                     | 538.096.56       | 170 mm        | HSK       | 4             | rechts / oben |
| 538.096.38                     | 538.096.58       | 190 mm        | HSK       | 4             | oben          |
| 538.096.39                     | 538.096.59       | 210 mm        | HSK       | 4             | oben          |
| 538.096.37                     | 538.096.57       | 240 mm        | HSK       | 4             | oben          |

## Nützliches Zubehör

| Artikel-Nr. | Artikelbezeichnung | Abmessung                |
|-------------|--------------------|--------------------------|
| auf Anfrage | Spannleiste        | –                        |
| 00.206.944  | Schraube           | Gewindestift M12 x 20 mm |
| 00.600.200  | Schlüssel          | Schlüsselweite 6 mm      |

Preise und weitere Abmessungen auf Anfrage.

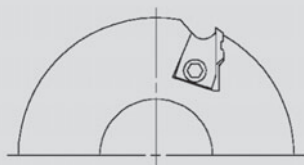
# WEINIG CentroLock Geradmesserkopf



## Original WEINIG Hobelkopf Typ 530

zum Bearbeiten von glatten Flächen inklusive Messer.

|                      |   |
|----------------------|---|
| Technische Daten:    | Ø 125 x 100 - 240 x Ø 40 mm<br>Ø 140 x 100 - 240 x Ø 50 mm<br>Arbeitsbreite 260 mm in Aluminium |
| Drehzahl:            | bis 9000 UpM  |
| Schneidenzahl:       | Z = 2 / 4   |
| Rundlaufgenauigkeit: | 0,05 mm   |



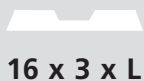
### Messerspanntechnik und Schneidengeometrie:

|                |          |           |
|----------------|----------|-----------|
| Spanwinkel 27° | Standard | Weichholz |
| Spanwinkel 12° |          | Hartholz  |
| Spanwinkel 35° |          | Nassholz  |

Schnellspannleiste mit 2 seitlichen Spanschrauben.

### Messerwerkstoffe:

| Schneidenwerkstoff | Anwendung                     | Standweg *     |
|--------------------|-------------------------------|----------------|
| HSS-massiv         | Weichholz                     | 500 – 3000 lfm |
| Hartmetall-massiv  | Hartholz / Exotenhölzer / MDF | 500 – 1500 lfm |



16 x 3 x L



16 x 3 x L

\* Standwege können sehr stark variieren, da sie abhängig von Vorschubgeschwindigkeit, Spanabnahme, Holzbeschaffenheit, Feuchte, Inhaltsstoffen, Einschlüssen und Qualitätsanforderungen sind. Die Angaben sind Orientierungswerte.

### Besonderheiten:

Schneller Messerwechsel, keine zusätzlichen Einstellvorrichtungen notwendig.

Konstanter Durchmesser.

Wendemesser (2 Schneiden nutzbar).

## Werkzeuge Typ 530 Z = 2 / 4

| Artikel-Nr.   | Durchmesser | Arbeitsbreite | Ø Bohrung | Schneidenzahl | Schneidwerkstoff |                |
|---|-------------|---------------|-----------|---------------|------------------|----------------|
| <b>Spanwinkel 27°</b>   |             |               |           |               |                  |                |
| 530.125.32  | 125 mm      | 60 mm         | 40 mm     | 2             | HSS              |                |
| 530.125.35  | 125 mm      | 80 mm         | 40 mm     | 2             | HSS              |                |
| 530.125.38  | 125 mm      | 100 mm        | 40 mm     | 2             | HSS              |                |
| 530.125.47  | 125 mm      | 150 mm        | 40 mm     | 2             | HSS              |                |
| 530.125.44  | 125 mm      | 130 mm        | 40 mm     | 2             | HSS              |                |
| 530.125.41  | 125 mm      | 170 mm        | 40 mm     | 2             | HSS              |                |
| 530.125.58  | 125 mm      | 190 mm        | 40 mm     | 2             | HSS              |                |
| 530.125.56  | 125 mm      | 240 mm        | 40 mm     | 2             | HSS              |                |
| 530.125.05  | 125 mm      | 80 mm         | 40 mm     | 4             | HSS              |                |
| 530.125.08  | 125 mm      | 100 mm        | 40 mm     | 4             | HSS              |                |
| 530.125.14  | 125 mm      | 130 mm        | 40 mm     | 4             | HSS              |                |
| 530.125.11  | 125 mm      | 170 mm        | 40 mm     | 4             | HSS              |                |
| 530.125.65  | 125 mm      | 190 mm        | 40 mm     | 4             | HSS              |                |
| 530.125.26  | 125 mm      | 240 mm        | 40 mm     | 4             | HSS              |                |
| 530.140.31  | 140 mm      | 130 mm        | 50 mm     | 4             | HSS              |                |
| 530.140.40  | 140 mm      | 170 mm        | 50 mm     | 4             | HSS              |                |
| 530.140.53  | 140 mm      | 240 mm        | 50 mm     | 4             | HSS              |                |
| 530.140.01  | 140 mm      | 130 mm        | 50 mm     | 4             | HSS              |                |
| 530.142.13  | 140 mm      | 170 mm        | 50 mm     | 4             | HSS              |                |
| 530.142.68  | 140 mm      | 210 mm        | 50 mm     | 4             | HSS              |                |
| 530.140.23  | 140 mm      | 240 mm        | 50 mm     | 4             | HSS              |                |
| <b>Spanwinkel 27° Leichtmetall</b>                            |             |               |           |               |                  |                |
| 530.125.70  | 125 mm      | 240 mm        | 40 mm     | 2             | HSS              |                |
| 530.125.72  | 125 mm      | 240 mm        | 40 mm     | 4             | HSS              |                |
| <b>Spanwinkel 27° Leichtmetall mit einseitiger Aussparung</b> |             |               |           |               |                  | <b>Spindel</b> |
| 530.125.60  | 125 mm      | 270 mm        | 40 mm     | 2             | HSS              | unten          |
| 530.125.61  | 125 mm      | 270 mm        | 40 mm     | 2             | HSS              | oben           |
| 530.125.27  | 125 mm      | 270 mm        | 40 mm     | 4             | HSS              | unten          |
| 530.125.28  | 125 mm      | 270 mm        | 40 mm     | 4             | HSS              | oben           |
| 530.142.80  | 140 mm      | 270 mm        | 50 mm     | 2             | HSS              | oben           |
| 530.142.81  | 140 mm      | 270 mm        | 50 mm     | 2             | HSS              | unten          |
| 530.142.86  | 140 mm      | 270 mm        | 50 mm     | 4             | HSS              | oben           |
| 530.142.87  | 140 mm      | 270 mm        | 50 mm     | 4             | HSS              | unten          |

## Nützliches Zubehör

| Artikel-Nr. | Artikelbezeichnung               | Abmessung           |
|-------------|----------------------------------|---------------------|
| auf Anfrage | Schnellspannleiste               | –                   |
| 507.312.002 | Schlagstück zum Lösen der Messer | –                   |
| 00.600.199  | Schlüssel                        | Schlüsselweite 5 mm |

Preise und weitere Abmessungen auf Anfrage.

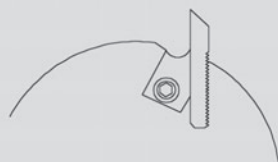
# WEINIG CentroLock Profilmesserkopf



## Original WEINIG Profilmesserkopf Typ 533

zum Bearbeiten von glatten Flächen und Profilen.

|                      |  |
|----------------------|--|
| Technische Daten:    | Ø 122 x 60 - 240 x Ø 40 mm<br>Ø 137 x 60 - 240 x Ø 50 mm |
| Drehzahl:            | bis 7500 UpM   |
| Schneidenzahl:       | Z = 2 / 4  |
| Rundlaufgenauigkeit: | 0,02 mm  |



### Messerspanntechnik und Schneidengeometrie:

|                |          |                      |
|----------------|----------|----------------------|
| Spanwinkel 20° | Standard | Weichholz / Hartholz |
| Spanwinkel 12° |          | Hartholz             |

Schnellspannleiste mit 2 seitlichen Schrauben.  
Messer profilier- und nachschärfbar.

### Messerwerkstoffe:

|                                      | Schneidenwerkstoff                       | Anwendung  | Standweg *     |
|--------------------------------------|--|--|----------------|
| 50<br>60 x 8 x L<br>70               | HSS-massiv                               | Weichholz  | 500 – 2000 lfm |
| 55<br>70 x 10 x L                    | Stellite bestückt                        | Harthölzer / mittlere Härte, astfrei   | 500 – 1500 lfm |
| 50 x 10 x L                          | Hartmetall bestückt                      | Harthölzer / Exotenhölzer / MDF  | 500 – 1500 lfm |
| 38<br>50<br>60 x 7,5 + 2,5 x L<br>70 | Hartmetall - Blankett<br>mit Stützplatte | Zweiteiliges Messersystem mit Mikro-<br>verzahnung zwischen Trägerplatte<br>und Hartmetallblankett |                |

\* Standwege können sehr stark variieren, da sie abhängig von Vorschubgeschwindigkeit, Spanabnahme, Holzbeschaffenheit, Feuchte, Inhaltsstoffen, Einschlüssen und Qualitätsanforderungen sind. Die Angaben sind Orientierungswerte.

### Besonderheiten:

Schleifen der Profilmesser im Werkzeugkörper verbessert die Rundlaufgenauigkeit und die Werkstückoberfläche.

Nachschärfen der Profilmesser am Messerrücken auf den WEINIG Rondamatzen 950, 960 und 970 möglich.

Maximale Profiltiefen von 30 mm möglich (profilabhängig).



## Werkzeuge Typ 533 Z = 2 / 4

| Artikel-Nr.           | Durchmesser | Arbeitsbreite | Ø Bohrung | Schneidenzahl |
|-----------------------|-------------|---------------|-----------|---------------|
| <b>Spanwinkel 20°</b> |             |               |           |               |
| 533.122.01            | 122 mm      | 60 mm         | 40 mm     | 2             |
| 533.124.22            | 122 mm      | 80 mm         | 40 mm     | 2             |
| 533.122.04            | 122 mm      | 100 mm        | 40 mm     | 2             |
| 533.122.07            | 122 mm      | 130 mm        | 40 mm     | 2             |
| 533.122.10            | 122 mm      | 150 mm        | 40 mm     | 2             |
| 533.122.13            | 122 mm      | 180 mm        | 40 mm     | 2             |
| 533.122.16            | 122 mm      | 230 mm        | 40 mm     | 2             |
| 533.122.19            | 122 mm      | 240 mm        | 40 mm     | 2             |
| 533.122.21            | 122 mm      | 60 mm         | 40 mm     | 4             |
| 533.124.35            | 122 mm      | 80 mm         | 40 mm     | 4             |
| 533.122.24            | 122 mm      | 100 mm        | 40 mm     | 4             |
| 533.122.27            | 122 mm      | 130 mm        | 40 mm     | 4             |
| 533.122.30            | 122 mm      | 150 mm        | 40 mm     | 4             |
| 533.122.33            | 122 mm      | 180 mm        | 40 mm     | 4             |
| 533.122.36            | 122 mm      | 230 mm        | 40 mm     | 4             |
| 533.122.39            | 122 mm      | 240 mm        | 40 mm     | 4             |
| 533.137.01            | 137 mm      | 60 mm         | 50 mm     | 2             |
| 533.137.04            | 137 mm      | 100 mm        | 50 mm     | 2             |
| 533.137.07            | 137 mm      | 130 mm        | 50 mm     | 2             |
| 533.137.10            | 137 mm      | 150 mm        | 50 mm     | 2             |
| 533.137.13            | 137 mm      | 180 mm        | 50 mm     | 2             |
| 533.137.16            | 137 mm      | 230 mm        | 50 mm     | 2             |
| 533.137.19            | 137 mm      | 240 mm        | 50 mm     | 2             |
| 533.137.21            | 137 mm      | 60 mm         | 50 mm     | 4             |
| 533.137.24            | 137 mm      | 100 mm        | 50 mm     | 4             |
| 533.137.27            | 137 mm      | 130 mm        | 50 mm     | 4             |
| 533.137.30            | 137 mm      | 150 mm        | 50 mm     | 4             |
| 533.137.33            | 137 mm      | 180 mm        | 50 mm     | 4             |
| 533.137.36            | 137 mm      | 230 mm        | 50 mm     | 4             |
| 533.137.39            | 137 mm      | 240 mm        | 50 mm     | 4             |

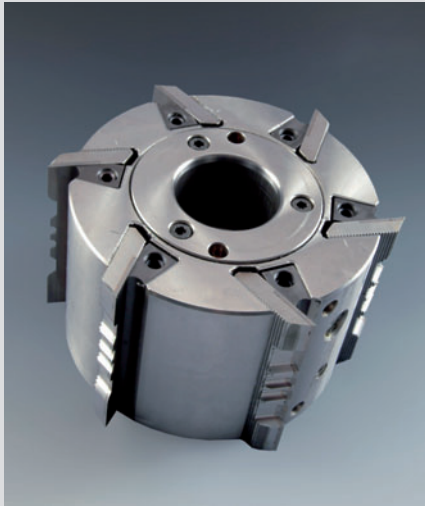
**bei Bestellung bitte Blankettdicke angeben**

## Nützliches Zubehör

| Artikel-Nr. | Artikelbezeichnung               | Abmessung           |
|-------------|----------------------------------|---------------------|
| auf Anfrage | Schnellspannleiste               | –                   |
| 507.312.002 | Schlagstück zum Lösen der Messer | –                   |
| 00.600.199  | Schlüssel                        | Schlüsselweite 5 mm |

Preise und weitere Abmessungen auf Anfrage.

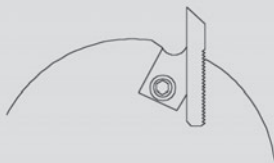
# WEINIG CentroLock Hydro-Profilmesserkopf



## Original WEINIG Hydro-Profilmesserkopf Typ 534

zum Bearbeiten von glatten Flächen und Profilen bei hohen Vorschubgeschwindigkeiten.

|                      |                                      |
|----------------------|--------------------------------------|
| Technische Daten:    | Ø 137 x 60 - 240 x Ø 40 mm Z = 4     |
|                      | Ø 150 x 60 - 240 x Ø 50 mm Z = 4 / 6 |
|                      | Ø 163 x 60 - 240 x Ø 50 mm Z = 8     |
| Drehzahl:            | bis 7500 UpM                         |
| Schneidenzahl:       | Z = 4 / 6 / 8                        |
| Rundlaufgenauigkeit: | 0,005 mm                             |



### Messerspanntechnik und Schneidengeometrie:

|                |          |                      |
|----------------|----------|----------------------|
| Spanwinkel 20° | Standard | Weichholz / Hartholz |
| Spanwinkel 12° |          | Hartholz             |

Schnellspannleiste mit 2 seitlichen Schrauben.

Profilmesser rückenverzahnt.

|                                      |  |
|--------------------------------------|--|
| 50<br>60 x 8 x L<br>70               |  |
| 55<br>70 x 10 x L                    |  |
| 50 x 10 x L                          |  |
| 38<br>50<br>60 x 7,5 + 2,5 x L<br>70 |  |

### Messerwerkstoffe:

| Schneidenwerkstoff                       | Anwendung  | Standweg *                      |
|--|--|---------------------------------|
| HSS-massiv                               | Weichholz  | 500 – 2000 lfm<br>je 1x Jointen |
| Stellite bestückt                        | Harthölzer / mittlere Härte, astfrei   | 500 – 1500 lfm<br>je 1x Jointen |
| Hartmetall bestückt                      | Harthölzer / Exotenhölzer / MDF  | 500 – 1500 lfm<br>je 1x Jointen |
| Hartmetall - Blankett<br>mit Stützplatte | Zweiteiliges Messersystem mit Mikroverzahnung zwischen Trägerplatte und Hartmetallblankett |                                 |

### Besonderheiten:

Die Profilmesser müssen im Werkzeugkörper geschliffen werden, um eine Rundlaufgenauigkeit von 0,005 mm zu erreichen, was Voraussetzung für das Jointen ist. Das Nachschärfen der Profilmesser am Messerrücken im Werkzeugkörper ist mit den WEINIG Rondamatzen 960 und 970 möglich.

Das Jointen der Werkzeuge in der Maschine gewährleistet einen absoluten Rundlauf und verlängert gleichzeitig die Standwege der Werkzeuge.

Bis zu 30 Jointvorgänge möglich, Jointfase max. 0,7 mm.

Je nach Schneidenwerkstoff stehen verschiedene Jointsteinvarianten zur Verfügung (siehe Seite 43).

\* Standweg können sehr stark variieren, da sie abhängig von Vorschubgeschwindigkeit, Spanabnahme, Holzbeschaffenheit, Feuchte, Inhaltsstoffen, Einschlüssen und Qualitätsanforderungen sind. Die Angaben sind Orientierungswerte.

## Werkzeuge Typ 534 Z = 4 - 8

| Artikel-Nr. | Durchmesser | Arbeitsbreite | Ø Bohrung | Schneidenzahl |
|-------------|-------------|---------------|-----------|---------------|
| 534.150.01  | 150 mm      | 60 mm         | 50 mm     | 4             |
| 534.150.04  | 150 mm      | 100 mm        | 50 mm     | 4             |
| 534.150.07  | 150 mm      | 130 mm        | 50 mm     | 4             |
| 534.150.10  | 150 mm      | 150 mm        | 50 mm     | 4             |
| 534.150.13  | 150 mm      | 230 mm        | 50 mm     | 4             |
| 534.150.21  | 150 mm      | 60 mm         | 50 mm     | 6             |
| 534.150.24  | 150 mm      | 100 mm        | 50 mm     | 6             |
| 534.150.27  | 150 mm      | 130 mm        | 50 mm     | 6             |
| 534.150.30  | 150 mm      | 150 mm        | 50 mm     | 6             |
| 534.150.33  | 150 mm      | 230 mm        | 50 mm     | 6             |
| 534.163.01  | 163 mm      | 60 mm         | 50 mm     | 8             |
| 534.163.04  | 163 mm      | 100 mm        | 50 mm     | 8             |
| 534.163.07  | 163 mm      | 130 mm        | 50 mm     | 8             |
| 534.163.10  | 163 mm      | 150 mm        | 50 mm     | 8             |
| 534.163.13  | 163 mm      | 230 mm        | 50 mm     | 8             |

bei Bestellung bitte Blankettdicke angeben

## Nützliches Zubehör

| Artikel-Nr. | Artikelbezeichnung               | Abmessung           |
|-------------|----------------------------------|---------------------|
| auf Anfrage | Schnellspannleiste               | –                   |
| 507.312.002 | Schlagstück zum Lösen der Messer | –                   |
| 00.309.102  | Hydrofettpresse                  | siehe Seite 46      |
| 00.317.520  | Fettpatrone                      | siehe Seite 46      |
| 00.311.560  | Hochdrucknippel                  | –                   |
| 00.303.856  | Druckablassventil                | –                   |
| 00.600.197  | Schlüssel                        | Schlüsselweite 3 mm |
| 00.600.199  | Schlüssel                        | Schlüsselweite 5 mm |

Preise und weitere Abmessungen auf Anfrage.

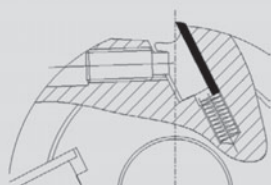
# WEINIG Geradmesserkopf



## Original WEINIG Hobelkopf Typ 500

zum Bearbeiten von glatten Flächen inklusive Messer.

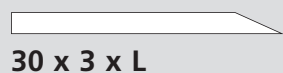
|                      |   |
|----------------------|---|
| Technische Daten:    | Ø 125 x 100 - 240 x Ø 40 mm Stahl<br>Ø 140 x 100 - 310 x Ø 50 mm Stahl<br>Arbeitsbreite 260 mm in Aluminium |
| Drehzahl:            | bis 9000 UpM  |
| Schneidenzahl:       | Z = 2 / 4   |
| Rundlaufgenauigkeit: | 0,05 mm   |



### Messerspanntechnik und Schneidengeometrie:

|                |          |                      |
|----------------|----------|----------------------|
| Spanwinkel 27° | Standard | Weichholz / Hartholz |
| Spanwinkel 12° |          | Hartholz             |

Keilleisten mit Spannschrauben geklemmt.  
Messer nachschärfbar.



**30 x 3 x L**



**30 x 3 x L**



**30 x 3 x L**

### Messerwerkstoffe:

| Schneidenwerkstoff  | Anwendung                          | Standweg *     |
|---------------------|------------------------------------|----------------|
| HSS-massiv          | Weichholz                          | 500 – 3000 lfm |
| Stellite-massiv     | Hartholz / mittlere Härte, astfrei | 500 – 1500 lfm |
| Hartmetall bestückt | Hartholz / Exotenhölzer / MDF      | 500 – 1500 lfm |

### Besonderheiten:

Schleifen der Hobelmesser im Werkzeugkörper verbessert die Rundlaufgenauigkeit und die Werkstückoberfläche.

Schleifen der Messer außerhalb des Werkzeugs erfordert Einsetzen der Hobelmesser mit der Präzisionseinstelllehre. Rundlaufgenauigkeit 0,05 mm.

Nachschärfen der Hobelmesser im Werkzeugkörper auf allen WEINIG Rondamaten möglich.

\* Standwege können sehr stark variieren, da sie abhängig von Vorschubgeschwindigkeit, Spanabnahme, Holzbeschaffenheit, Feuchte, Inhaltsstoffen, Einschlüssen und Qualitätsanforderungen sind.  
Die Angaben sind Orientierungswerte.

## Werkzeuge Typ 500 Z = 2 / 4

| Artikel-Nr.   | Durchmesser | Arbeitsbreite | Ø Bohrung | Schneidenzahl | Schneidwerkstoff |                |
|---|-------------|---------------|-----------|---------------|------------------|----------------|
| <b>Spanwinkel 27°</b>   |             |               |           |               |                  |                |
| 500.125.32  | 125 mm      | 60 mm         | 40 mm     | 2             | HSS              |                |
| 500.125.35  | 125 mm      | 80 mm         | 40 mm     | 2             | HSS              |                |
| 500.125.38  | 125 mm      | 100 mm        | 40 mm     | 2             | HSS              |                |
| 500.125.44  | 125 mm      | 130 mm        | 40 mm     | 2             | HSS              |                |
| 510.125.22  | 125 mm      | 170 mm        | 40 mm     | 2             | HSS              |                |
| 500.125.58  | 125 mm      | 190 mm        | 40 mm     | 2             | HSS              |                |
| 500.125.53  | 125 mm      | 230 mm        | 40 mm     | 2             | HSS              |                |
| 500.125.56  | 125 mm      | 240 mm        | 40 mm     | 2             | HSS              |                |
| 500.125.02  | 125 mm      | 60 mm         | 40 mm     | 4             | HSS              |                |
| 500.125.05  | 125 mm      | 80 mm         | 40 mm     | 4             | HSS              |                |
| 500.125.08  | 125 mm      | 100 mm        | 40 mm     | 4             | HSS              |                |
| 500.125.08  | 125 mm      | 100 mm        | 40 mm     | 4             | HSS              |                |
| 500.125.14  | 125 mm      | 130 mm        | 40 mm     | 4             | HSS              |                |
| 500.125.17  | 125 mm      | 150 mm        | 40 mm     | 4             | HSS              |                |
| 510.125.06  | 125 mm      | 170 mm        | 40 mm     | 4             | HSS              |                |
| 510.125.21  | 125 mm      | 190 mm        | 40 mm     | 4             | HSS              |                |
| 500.125.23  | 125 mm      | 230 mm        | 40 mm     | 4             | HSS              |                |
| 500.125.26  | 125 mm      | 240 mm        | 40 mm     | 4             | HSS              |                |
| 500.140.01  | 140 mm      | 130 mm        | 50 mm     | 4             | HSS              |                |
| 510.140.21  | 140 mm      | 170 mm        | 50 mm     | 4             | HSS              |                |
| 500.140.22  | 140 mm      | 210 mm        | 50 mm     | 4             | HSS              |                |
| 500.140.07  | 140 mm      | 230 mm        | 50 mm     | 4             | HSS              |                |
| 500.140.23  | 140 mm      | 240 mm        | 50 mm     | 4             | HSS              |                |
| <b>Spanwinkel 27° Leichtmetall</b>                            |             |               |           |               |                  |                |
| 500.125.61  | 125 mm      | 240 mm        | 40 mm     | 2             | HSS              |                |
| 500.125.27  | 125 mm      | 240 mm        | 40 mm     | 4             | HSS              |                |
| <b>Spanwinkel 27° Leichtmetall mit einseitiger Aussparung</b> |             |               |           |               |                  | <b>Spindel</b> |
| 510.125.31  | 125 mm      | 270 mm        | 40 mm     | 2             | HSS              | unten          |
| 510.125.32  | 125 mm      | 270 mm        | 40 mm     | 2             | HSS              | oben           |
| 510.125.44  | 125 mm      | 270 mm        | 40 mm     | 4             | HSS              | unten          |
| 510.125.45  | 125 mm      | 270 mm        | 40 mm     | 4             | HSS              | oben           |

## Nützliches Zubehör

| Artikel-Nr. | Artikelbezeichnung      | Abmessung                |
|-------------|-------------------------|--------------------------|
| 00.206.948  | Hobelkopfschraube       | Gewindestift M12 x 30 mm |
| 00.236.390  | Druckfeder              | 0,8 x 6,7 x 30 x 10 mm   |
| 00.600.200  | Schlüssel               | Schlüsselweite 6 mm      |
| –           | Präzisionseinstelllehre | siehe Seite 41           |

Preise und weitere Abmessungen auf Anfrage.



## Werkzeuge Typ 501 Z = 4 / 6 / 8

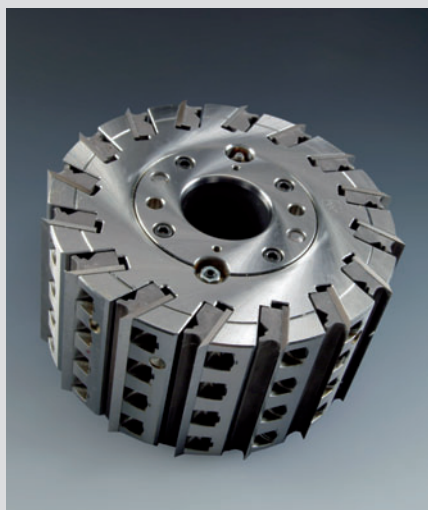
| Artikel-Nr.           | Durchmesser | Arbeitsbreite | Ø Bohrung | Schneidenzahl | Schneidwerkstoff |
|-----------------------|-------------|---------------|-----------|---------------|------------------|
| <b>Spanwinkel 27°</b> |             |               |           |               |                  |
| 511.150.10            | 150 mm      | 310 mm        | 50 mm     | 4             | HSS              |
| 511.163.90            | 163 mm      | 60 mm         | 50 mm     | 4             | HSS              |
| 501.163.01            | 163 mm      | 100 mm        | 50 mm     | 4             | HSS              |
| 501.163.04            | 163 mm      | 130 mm        | 50 mm     | 4             | HSS              |
| 501.163.07            | 163 mm      | 150 mm        | 50 mm     | 4             | HSS              |
| 511.163.56            | 163 mm      | 170 mm        | 50 mm     | 4             | HSS              |
| 501.163.10            | 163 mm      | 230 mm        | 50 mm     | 4             | HSS              |
| 511.163.70            | 163 mm      | 240 mm        | 50 mm     | 4             | HSS              |
| 511.163.91            | 163 mm      | 60 mm         | 50 mm     | 6             | HSS              |
| 501.163.19            | 163 mm      | 100 mm        | 50 mm     | 6             | HSS              |
| 501.163.25            | 163 mm      | 150 mm        | 50 mm     | 6             | HSS              |
| 511.163.40            | 163 mm      | 170 mm        | 50 mm     | 6             | HSS              |
| 501.163.28            | 163 mm      | 230 mm        | 50 mm     | 6             | HSS              |
| 511.163.11            | 163 mm      | 240 mm        | 50 mm     | 6             | HSS              |
| <b>Spanwinkel 25°</b> |             |               |           |               |                  |
| 501.163.67            | 163 mm      | 60 mm         | 50 mm     | 8             | HSS              |
| 501.163.37            | 163 mm      | 100 mm        | 50 mm     | 8             | HSS              |
| 501.163.43            | 163 mm      | 150 mm        | 50 mm     | 8             | HSS              |
| 501.163.46            | 163 mm      | 230 mm        | 50 mm     | 8             | HSS              |
| 511.163.76            | 163 mm      | 240 mm        | 50 mm     | 8             | HSS              |

## Nützliches Zubehör

| Artikel-Nr. | Artikelbezeichnung          | Abmessung                 |
|-------------|-----------------------------|---------------------------|
| 00.206.948  | Hobelkopfschraube Z = 4 + 6 | Gewindestift M 12 x 30 mm |
| 00.206.946  | Hobelkopfschraube Z = 8     | Gewindestift M 12 x 25 mm |
| auf Anfrage | Spannbacken                 | –                         |
| 00.309.102  | Hydrofettpresse             | siehe Seite 46            |
| 00.317.520  | Fettpatrone                 | siehe Seite 46            |
| 00.600.200  | Schlüssel                   | Schlüsselweite 6 mm       |
| –           | Präzisionseinstelllehre     | siehe Seite 41            |

Preise und weitere Abmessungen auf Anfrage.

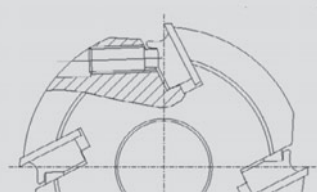
# WEINIG Hydro-Geradmesserkopf



## Original WEINIG Hydro-Hobelkopf Typ 502 Rotaplan

zum Bearbeiten von glatten Flächen mit höchster Oberflächenqualität bei hohen Vorschubgeschwindigkeiten inklusive Messer.

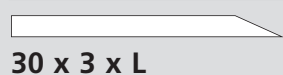
|                      |  |
|----------------------|--|
| Technische Daten:    | Ø 203 x 100 - 330 x Ø 50 Stahl<br>Z = 6 - 16 |
| Drehzahl:            | bis 7500 UpM                                 |
| Schneidenzahl:       | Z = 6 - 16                                   |
| Rundlaufgenauigkeit: | 0,005 mm                                     |



### Messerspanntechnik und Schneidengeometrie:

Spanwinkel 27° Standard Weichholz / Hartholz  
Spanwinkel 12° Hartholz

Keilleiste mit Spanschrauben geklemmt.  
Messer nachschärfbar.



30 x 3 x L



30 x 3 x L



30 x 3 x L

| Messerwerkstoffe:   |                                    |                                  |
|---------------------|------------------------------------|----------------------------------|
| Schneidenwerkstoff  | Anwendung                          | Standweg *                       |
| HSS-massiv          | Weichholz                          | 500 – 1000 lfm<br>je 1 x Jointen |
| Stellite-massiv     | Hartholz / mittlere Härte, astfrei | 500 – 1000 lfm<br>je 1 x Jointen |
| Hartmetall bestückt | Hartholz / Exotenhölzer / MDF      | 500 – 1000 lfm<br>je 1 x Jointen |

### Besonderheiten:

Die Hobelmesser müssen im Werkzeugkörper geschliffen werden, um eine Rundlaufgenauigkeit von 0,005 mm zu erreichen, was Voraussetzung für das Jointen ist. Das Nachschärfen der Hobelmesser im Werkzeugkörper ist auf den WEINIG Rondamaten 960, 970 und 980 möglich.

Das Jointen der Werkzeuge in der Maschine gewährleistet einen absoluten Rundlauf und verlängert gleichzeitig die Standwege der Werkzeuge.

Bis zu 50 Jointvorgänge möglich, Jointfase max. 0,7 mm.

Je nach Schneidenwerkstoff stehen verschiedene Jointsteinvarianten zur Verfügung (siehe Seite 43).

\* Standwege können sehr stark variieren, da sie abhängig von Vorschubgeschwindigkeit, Spanabnahme, Holzbeschaffenheit, Feuchte, Inhaltsstoffen, Einschlüssen und Qualitätsanforderungen sind. Die Angaben sind Orientierungswerte.



## Werkzeuge Typ 502 Z = 6 - 16

| Artikel-Nr.           | Durchmesser | Arbeitsbreite | Ø Bohrung | Schneidenzahl | Schneidwerkstoff |
|-----------------------|-------------|---------------|-----------|---------------|------------------|
| <b>Spanwinkel 27°</b> |             |               |           |               |                  |
| 502.203.01            | 203 mm      | 150 mm        | 50 mm     | 6             | HSS              |
| 502.203.30            | 203 mm      | 230 mm        | 50 mm     | 6             | HSS              |
| 502.203.05            | 203 mm      | 150 mm        | 50 mm     | 8             | HSS              |
| 502.203.07            | 203 mm      | 230 mm        | 50 mm     | 8             | HSS              |
| <b>Spanwinkel 23°</b> |             |               |           |               |                  |
| 502.203.13            | 203 mm      | 150 mm        | 50 mm     | 10            | HSS              |
| 502.203.15            | 203 mm      | 230 mm        | 50 mm     | 10            | HSS              |
| 512.203.51            | 203 mm      | 100 mm        | 50 mm     | 12            | HSS              |
| 502.203.21            | 203 mm      | 150 mm        | 50 mm     | 12            | HSS              |
| 502.203.23            | 203 mm      | 230 mm        | 50 mm     | 12            | HSS              |
| <b>Spanwinkel 20°</b> |             |               |           |               |                  |
| 512.203.53            | 203 mm      | 100 mm        | 50 mm     | 16            | HSS              |
| 512.203.54            | 203 mm      | 150 mm        | 50 mm     | 16            | HSS              |
| 512.203.48            | 203 mm      | 230 mm        | 50 mm     | 16            | HSS              |

## Nützliches Zubehör

| Artikel-Nr. | Artikelbezeichnung      | Abmessung                |
|-------------|-------------------------|--------------------------|
|             | Hobelkopfschraube       |                          |
| 00.206.948  | 6 / 8 Schneiden         | Gewindestift M12 x 30 mm |
| 00.206.946  | 10 Schneiden            | Gewindestift M12 x 25 mm |
| 00.206.944  | 12 / 16 Schneiden       | Gewindestift M12 x 20 mm |
| auf Anfrage | Keilleisten             | –                        |
| 00.309.102  | Hydrofettpresse         | siehe Seite 46           |
| 00.317.520  | Fettpatrone             | siehe Seite 46           |
| 00.311.560  | Hochdrucknippel         | –                        |
| 00.303.856  | Druckablassventil       | –                        |
| 00.600.197  | Schlüssel               | Schlüsselweite 3 mm      |
| 00.600.200  | Schlüssel               | Schlüsselweite 6 mm      |
| –           | Präzisionseinstelllehre | siehe Seite 41           |

Preise und weitere Abmessungen auf Anfrage.

# WEINIG Profilmesserkopf



## Original WEINIG Profilmesserkopf Typ 503

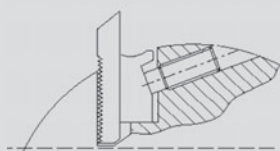
zum Bearbeiten von glatten Flächen und Profilen.

Technische Daten:  $\varnothing$  122 x 40 - 240 x  $\varnothing$  40 mm  
 $\varnothing$  137 x 60 - 310 x  $\varnothing$  50 mm

Drehzahl: bis 8000 UpM

Schneidenzahl: Z = 2 / 4

Rundlaufgenauigkeit: 0,02 mm



### Messerspanntechnik und Schneidengeometrie:

Spanwinkel 20° Standard Weichholz / Hartholz  
Spanwinkel 12° Sonder Hartholz

Keilleiste mit Spannschrauben geklemmt.  
Profilmesser rückenverzahnt.

### Messerwerkstoffe:

|                                      | Schneidenwerkstoff                       | Anwendung  | Standweg *     |
|--------------------------------------|--|--|----------------|
| 50<br>60 x 8 x L<br>70               | HSS-massiv                               | Weichholz  | 500 – 2000 lfm |
| 55<br>70 x 10 x L                    | Stellite bestückt                        | Harthölzer mittlere Härte, astfrei   | 500 – 1500 lfm |
| 50 x 10 x L                          | Hartmetall bestückt                      | Harthölzer / Exotenhölzer / MDF  | 500 – 1500 lfm |
| 38<br>50<br>60 x 7,5 + 2,5 x L<br>70 | Hartmetall - Blankett<br>mit Stützplatte | Zweiteiliges Messersystem mit Mikro-<br>verzahnung zwischen Trägerplatte<br>und Hartmetallblankett |                |

### Besonderheiten:

Schleifen der Profilmesser im Werkzeugkörper verbessert die Rundlaufgenauigkeit und die Werkstückoberfläche.

Nachscharfen der Hobelmesser am Messerrücken auf den WEINIG Rondamaten 950, 960 und 970 möglich.

Maximale Profiltiefen von 30 mm möglich (profilabhängig).

\* Standwege können sehr stark variieren, da sie abhängig von Vorschubgeschwindigkeit, Spanabnahme, Holzbeschaffenheit, Feuchte, Inhaltsstoffen, Einschlüssen und Qualitätsanforderungen sind.  
Die Angaben sind Orientierungswerte.

## Werkzeuge Typ 503 Z = 2 / 4

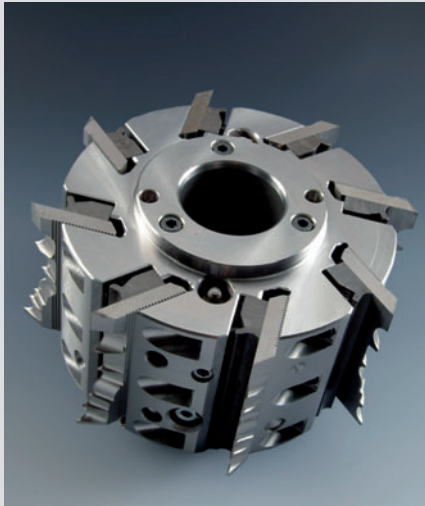
| Artikel-Nr.           | Durchmesser | Arbeitsbreite | Ø Bohrung | Schneidenzahl |
|-----------------------|-------------|---------------|-----------|---------------|
| <b>Spanwinkel 20°</b> |             |               |           |               |
| 503.122.44            | 122 mm      | 40 mm         | 40 mm     | 2             |
| 503.122.47            | 122 mm      | 60 mm         | 40 mm     | 2             |
| 503.122.50            | 122 mm      | 80 mm         | 40 mm     | 2             |
| 503.122.53            | 122 mm      | 100 mm        | 40 mm     | 2             |
| 503.122.41            | 122 mm      | 40 mm         | 40 mm     | 4             |
| 503.122.02            | 122 mm      | 60 mm         | 40 mm     | 4             |
| 503.122.38            | 122 mm      | 80 mm         | 40 mm     | 4             |
| 503.122.05            | 122 mm      | 100 mm        | 40 mm     | 4             |
| 503.122.08            | 122 mm      | 130 mm        | 40 mm     | 4             |
| 503.122.11            | 122 mm      | 150 mm        | 40 mm     | 4             |
| 503.122.14            | 122 mm      | 180 mm        | 40 mm     | 4             |
| 503.122.17            | 122 mm      | 230 mm        | 40 mm     | 4             |
| 503.137.01            | 137 mm      | 60 mm         | 50 mm     | 4             |
| 503.137.04            | 137 mm      | 100 mm        | 50 mm     | 4             |
| 503.137.07            | 137 mm      | 130 mm        | 50 mm     | 4             |
| 503.137.10            | 137 mm      | 150 mm        | 50 mm     | 4             |
| 503.137.13            | 137 mm      | 180 mm        | 50 mm     | 4             |
| 503.137.16            | 137 mm      | 230 mm        | 50 mm     | 4             |

## Nützliches Zubehör

| Artikel-Nr. | Artikelbezeichnung | Abmessung                |
|-------------|--------------------|--------------------------|
| 00.206.944  | Hobelkopfschraube  | Gewindestift M12 x 20 mm |
| 00.600.200  | Schlüssel          | Schlüsselweite 6 mm      |
| auf Anfrage | Keilleisten        | –                        |

Preise und weitere Abmessungen auf Anfrage.

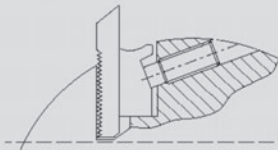
# WEINIG Hydro-Profilmesserkopf



## Original WEINIG Hydro-Profilmesserkopf Typ 504

zum Bearbeiten von glatten Flächen und Profilen bei hohen Vorschubgeschwindigkeiten.

|                      |  |
|----------------------|--|
| Technische Daten:    | Ø 137 x 60 - 150 x Ø 40 mm Stahl Z = 4     |
|                      | Ø 150 x 60 - 310 x Ø 50 mm Stahl Z = 4 - 6 |
|                      | Ø 163 x 60 - 310 x Ø 50 mm Stahl Z = 8     |
|                      | Ø 195 x 60 - 330 x Ø 50 mm Stahl Z = 10    |
|                      | Ø 215 x 60 - 260 x Ø 50 mm Stahl Z = 12    |
| Drehzahl:            | bis 6000 UpM Ø 150 = bis 8000 UpM          |
| Schneidenzahl:       | Z = 4 - 12                                 |
| Rundlaufgenauigkeit: | 0,005 mm                                   |



### Messerspanntechnik und Schneidengeometrie:

|                |          |                      |
|----------------|----------|----------------------|
| Spanwinkel 20° | Standard | Weichholz / Hartholz |
| Spanwinkel 12° |          | Hartholz             |

Keilleiste mit Spannschrauben geklemmt.  
Profilmesser rückenverzahnt.

### Messerwerkstoffe:

|                                      | Schneidenwerkstoff                       | Anwendung  | Standweg *                       |
|--------------------------------------|--|--|----------------------------------|
| 50<br>60 x 8 x L<br>70               | HSS-massiv                               | Weichholz  | 500 – 2000 lfm<br>je 1 x Jointen |
| 55<br>70 x 10 x L                    | Stellite bestückt                        | Harthölzer / mittlere Härte, astfrei   | 500 – 1500 lfm<br>je 1 x Jointen |
| 50 x 10 x L                          | Hartmetall bestückt                      | Harthölzer / Exotenhölzer / MDF  | 500 – 1500 lfm<br>je 1 x Jointen |
| 38<br>50<br>60 x 7,5 + 2,5 x L<br>70 | Hartmetall - Blankett<br>mit Stützplatte | Zweiteiliges Messersystem mit Mikro-<br>verzahnung zwischen Trägerplatte<br>und Hartmetallblankett |                                  |

### Besonderheiten:

Die Profilmesser müssen im Werkzeugkörper geschliffen werden, um eine Rundlaufgenauigkeit von 0,005 mm zu erreichen, was Voraussetzung für das Jointen ist. Das Nachschärfen der Profilmesser am Messerrücken im Werkzeugkörper ist mit den WEINIG Rondamaten 960 und 970 möglich.

Das Jointen der Werkzeuge in der Maschine gewährleistet einen absoluten Rundlauf und verlängert gleichzeitig die Standwege der Werkzeuge.

Bis zu 30 Jointvorgänge möglich, Jointfase max. 0,7 mm.

Je nach Schneidenwerkstoff stehen verschiedene Jointsteinvarianten zur Verfügung (siehe Seite 43).

\* Standweg können sehr stark variieren, da sie abhängig von Vorschubgeschwindigkeit, Spanabnahme, Holzbeschaffenheit, Feuchte, Inhaltsstoffen, Einschlüssen und Qualitätsanforderungen sind. Die Angaben sind Orientierungswerte.

## Werkzeuge Typ 504 Z = 4 - 8

| Artikel-Nr.           | Durchmesser | Arbeitsbreite | Ø Bohrung | Schneidenzahl |
|-----------------------|-------------|---------------|-----------|---------------|
| <b>Spanwinkel 20°</b> |             |               |           |               |
| 504.150.82            | 150 mm      | 60 mm         | 50 mm     | 4             |
| 504.150.01            | 150 mm      | 100 mm        | 50 mm     | 4             |
| 504.150.04            | 150 mm      | 130 mm        | 50 mm     | 4             |
| 504.150.07            | 150 mm      | 150 mm        | 50 mm     | 4             |
| 504.150.85            | 150 mm      | 60 mm         | 50 mm     | 6             |
| 504.150.19            | 150 mm      | 100 mm        | 50 mm     | 6             |
| 504.150.22            | 150 mm      | 130 mm        | 50 mm     | 6             |
| 504.150.25            | 150 mm      | 150 mm        | 50 mm     | 6             |
| 504.163.37            | 163 mm      | 60 mm         | 50 mm     | 8             |
| 504.163.01            | 163 mm      | 100 mm        | 50 mm     | 8             |
| 504.163.04            | 163 mm      | 130 mm        | 50 mm     | 8             |
| 504.163.07            | 163 mm      | 150 mm        | 50 mm     | 8             |

## Nützliches Zubehör

| Artikel-Nr. | Artikelbezeichnung | Abmessung                |
|-------------|--------------------|--------------------------|
| 00.206.944  | Hobelkopfschraube  | Gewindestift M12 x 20 mm |
| auf Anfrage | Keilleisten        | –                        |
| 00.309.102  | Hydrofettpresse    | siehe Seite 46           |
| 00.317.520  | Fettpatrone        | siehe Seite 46           |
| 00.311.560  | Hochdrucknippel    | –                        |
| 00.303.856  | Druckablassventil  | –                        |
| 00.600.197  | Schlüssel          | Schlüsselweite 3 mm      |
| 00.600.200  | Schlüssel          | Schlüsselweite 6 mm      |

Preise und weitere Abmessungen auf Anfrage.

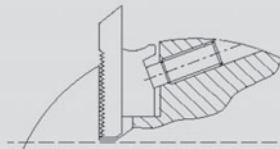
# WEINIG Nut- und Feder-Werkzeugsystem



## Original WEINIG Nut- und Feder-Messerkopf Typ 508

zur Herstellung von Nut- und Federprofilen.

|                      |  |
|----------------------|--|
| Technische Daten:    | Ø 180 x 90 x Ø 40 mm<br>Verfügbare Nutbreiten 3,5 / 4,5 / 6,5 mm<br>(muss vom Kunden festgelegt werden!) |
| Drehzahl:            | bis 8000 UpM   |
| Schneidenzahl:       | Z = 4  |
| Rundlaufgenauigkeit: | 0,02 mm  |



### Messerspanntechnik und Schneidengeometrie:

Spanwinkel 20°

Standard

Weichholz / Hartholz

Keilleiste mit Spanschrauben geklemmt.  
Profilmesser rückenverzahnt.

### Messerwerkstoffe:

| Schneidenwerkstoff                | Anwendung | Standweg *     |
|-----------------------------------|-----------|----------------|
| HSS-massiv (Messer)               | Weichholz | 500 – 3000 lfm |
| Nutfräser in Hartmetallausführung |           |                |



50 x 8 x L

### Besonderheiten:

Schleifen der Profilmesser im Werkzeugkörper verbessert die Rundlaufgenauigkeit und die Werkstückoberfläche.

Nachschärfen der Profilmesser am Messerrücken auf den WEINIG Rondamaten 960 und 970 möglich.

Federdicke einstellbar durch Zwischenringe.

Nutfräser auf Rondamat 168 nachschärfbar.

\* Standwege können sehr stark variieren, da sie abhängig von Vorschubgeschwindigkeit, Spanabnahme, Holzbeschaffenheit, Feuchte, Inhaltsstoffen, Einschlüssen und Qualitätsanforderungen sind. Die Angaben sind Orientierungswerte.

## Werkzeuge Typ 508 Nut und Feder Z = 4

| Artikel-Nr. |            | Durchmesser | Arbeitsbreite | Ø Bohrung | Schneiden | Nut    | Schneidenwerkstoff |
|-------------|------------|-------------|---------------|-----------|-----------|--------|--------------------|
| Nut         | Feder      |             |               |           |           |        |                    |
| 508.001.35  | 508.002.35 | 180 mm      | 90/60 mm      | 40 mm     | 4         | 3,5 mm | HSS                |
| 508.001.45  | 508.002.45 | 180 mm      | 90/60 mm      | 40 mm     | 4         | 4,5 mm | HSS                |
| 508.001.65  | 508.002.65 | 180 mm      | 90/60 mm      | 40 mm     | 4         | 6,5 mm | HSS                |

| Artikel-Nr. | Artikelbezeichnung            | Abmessung               |
|-------------|-------------------------------|-------------------------|
| 508.001.006 | Hartmetall Sägenuter          | 180 mm x 3,5 mm x 50 mm |
| 508.001.007 | Hartmetall Sägenuter          | 180 mm x 4,5 mm x 50 mm |
| 508.001.008 | Hartmetall Sägenuter          | 180 mm x 6,5 mm x 50 mm |
| 508.001.009 | Blanketts für Nutmesserkopf   | 30 mm x 50 mm x 8 mm    |
| 508.001.010 | Blanketts für Federmesserkopf | 38 mm x 50 mm x 8 mm    |

## Nützliches Zubehör

| Artikel-Nr. | Artikelbezeichnung | Abmessung                |
|-------------|--------------------|--------------------------|
| 00.206.914  | Hobelkopfschraube  | Gewindestift M10 x 20 mm |
| 00.600.351  | Hakenschlüssel     | A68 - 75                 |
| 00.600.199  | Schlüssel          | Schlüsselweite 5 mm      |

Preise und weitere Abmessungen auf Anfrage.

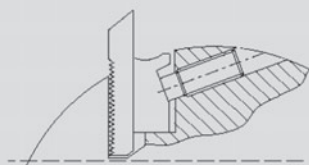
# WEINIG Hydro-Nut- und Feder-Werkzeugsystem



## Original WEINIG Hydro-Nut- und Feder-Messerkopf Typ 508

zur Herstellung von Nut- und Federprofilen bei hohen Vorschubgeschwindigkeiten.

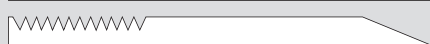
|                      |   |
|----------------------|---|
| Technische Daten:    | Ø 225 x 85 x Ø 50 mm<br>Verfügbare Nutbreiten 3,5 / 4,5 / 6,5 mm<br>(muss vom Kunden festgelegt werden) |
| Drehzahl:            | bis 7500 UpM  |
| Schneidenzahl:       | Z = 6 - 16  |
| Rundlaufgenauigkeit: | 0,005 mm  |



### Messerspanntechnik und Schneidengeometrie:

Spanwinkel 20°                      Standard                      Weichholz / Hartholz

Keilleiste mit Spannschrauben geklemmt.  
Profilmesser rückenverzahnt.



45 x 5 x L

### Messerwerkstoffe:

| Schneidenwerkstoff              | Anwendung | Standweg *    |
|---------------------------------|-----------|---------------|
| HSS-massiv (Messer)             | Weichholz | bis 30000 lfm |
| Nutsäge in Hartmetallausführung |           |               |

\* Standwege können sehr stark variieren, da sie abhängig von Vorschubgeschwindigkeit, Spanabnahme, Holzbeschaffenheit, Feuchte, Inhaltsstoffen, Einschlüssen und Qualitätsanforderungen sind.  
Die Angaben sind Orientierungswerte.

### Besonderheiten:

Schleifen der Profilmesser im Werkzeugkörper verbessert die Rundlaufgenauigkeit und die Werkstückoberfläche.

Nachschärfen der Profilmesser am Messerrücken auf WEINIG Rondamat 960 und 970 möglich.

Federdicke einstellbar durch Zwischenringe.



## Hydro-Nut- und Federsatz Typ 508 Z = 6 - 16

| Artikel-Nr. |            | Durchmesser | Arbeitsbreite | Ø Bohrung | Schneiden | Nut                | Schneidenwerkstoff |
|-------------|------------|-------------|---------------|-----------|-----------|--------------------|--------------------|
| Nut         | Feder      |             |               |           |           |                    |                    |
| 508.506.14  | 508.506.13 | 225 mm      | 40/85 mm      | 50 mm     | 6         | 3,5 / 4,5 / 6,5 mm | HSS                |
| 508.508.14  | 508.508.13 | 225 mm      | 40/85 mm      | 50 mm     | 8         | 3,5 / 4,5 / 6,5 mm | HSS                |
| 508.510.14  | 508.510.13 | 225 mm      | 40/85 mm      | 50 mm     | 10        | 3,5 / 4,5 / 6,5 mm | HSS                |
| 508.512.14  | 508.512.13 | 225 mm      | 40/85 mm      | 50 mm     | 12        | 3,5 / 4,5 / 6,5 mm | HSS                |
| 508.516.14  | 508.516.13 | 225 mm      | 40/85 mm      | 50 mm     | 16        | 3,5 / 4,5 / 6,5 mm | HSS                |

### Hydro-Fase- und Schattennutmesserköpfe

| Artikel-Nr. |             | Durchmesser | Arbeitsbreite | Ø Bohrung | Schneiden | Werkstoff |
|-------------|-------------|-------------|---------------|-----------|-----------|-----------|
| Fase        | Schattennut |             |               |           |           |           |
| 508.506.08  | 508.506.07  | 220 mm      | 30/65 mm      | 50 mm     | 6         | HSS       |
| 508.508.08  | 508.508.07  | 220 mm      | 30/65 mm      | 50 mm     | 8         | HSS       |
| 508.510.08  | 508.510.07  | 220 mm      | 30/65 mm      | 50 mm     | 10        | HSS       |
| 508.512.08  | 508.512.07  | 220 mm      | 30/65 mm      | 50 mm     | 12        | HSS       |
| 508.516.08  | 508.516.07  | 220 mm      | 30/65 mm      | 50 mm     | 16        | HSS       |

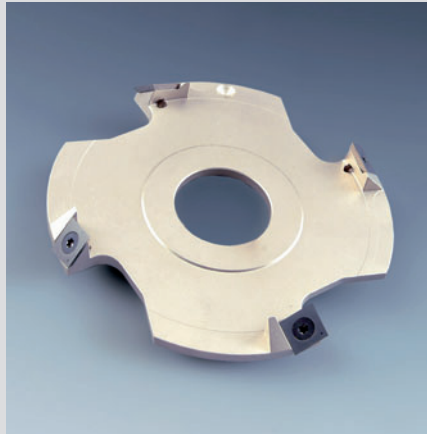
| Artikel-Nr. | Artikelbezeichnung                            | Abmessung               |
|-------------|---|-------------------------|
| 507.516.014 | Sägenuter HM für Z = 6, 8, 12, 16             | 225 mm x 3,5 mm x 80 mm |
| 507.516.017 | Sägenuter HM für Z = 6, 8, 12, 16             | 225 mm x 4,5 mm x 80 mm |
| 507.516.018 | Sägenuter HM für Z = 6, 8, 12, 16             | 225 mm x 6,5 mm x 80 mm |
| 507.516.011 | Sägenuter HM für Z = 10                       | 225 mm x 3,5 mm x 80 mm |
| 507.516.012 | Sägenuter HM für Z = 10                       | 225 mm x 4,5 mm x 80 mm |
| 507.516.013 | Sägenuter HM für Z = 10                       | 225 mm x 6,5 mm x 80 mm |
| 507.516.004 | Blanketts für Nutmessenkopf                   | 20 mm x 40 mm x 5 mm    |
| 507.516.005 | Blanketts für Federmessenkopf                 | 28 mm x 45 mm x 5 mm    |
| 507.516.016 | Blanketts für Fase- und Schattennutmessenkopf | 30 mm x 45 mm x 5 mm    |

## Nützliches Zubehör

| Artikel-Nr. | Artikelbezeichnung | Abmessung                |
|-------------|--------------------|--------------------------|
| 00.206.914  | Hobelkopfschraube  | Gewindestift M10 x 20 mm |
| 00.311.560  | Hochdrucknippel    | –                        |
| 00.303.856  | Druckablassventil  | –                        |
| 00.600.197  | Schlüssel          | Schlüsselweite 3 mm      |
| 00.600.199  | Schlüssel          | Schlüsselweite 5 mm      |
| 00.309.102  | Hydrofettpresse    | siehe Seite 46           |
| 00.317.520  | Fettkartusche      | siehe Seite 46           |

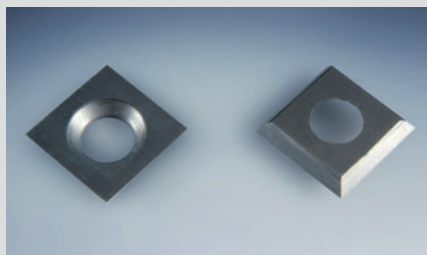
Preise und weitere Abmessungen auf Anfrage.

# WEINIG Fasenfräser mit Wendemesser



## Original WEINIG Fasenfräser für Hobelkopf Typ 500 / 530

|                               |
|-------------------------------|
| Fasenfräser Z = 4             |
| mit Hartmetall – Wendemessern |
| für Hobelkopf Ø 125 Ø 140 mm  |
| für Fasen max. 10 x 45°       |



15 x 15 x 2,5

### Messerwerkstoffe:

| Schneidenwerkstoffe | Anwendung                                |
|---------------------|--|
| Hartmetall - massiv | Weichholz / Hartholz / Verbundwerkstoffe |

| Artikel-Nr. | Abmessung                 | Spindel       |
|-------------|---------------------------|---------------|
| 00.603.690  | Ø 145 x 16 x Ø 40 mm      | rechts / oben |
| 00.603.691  | Ø 145 x 16 x Ø 40 mm      | links         |
| 00.603.692  | Ø 160 x 16 x Ø 40 mm      | rechts / oben |
| 00.603.693  | Ø 160 x 16 x Ø 40 mm      | links         |
| 00.603.694  | Ø 160 x 16 x Ø 50 mm      | rechts / oben |
| 00.603.695  | Ø 160 x 16 x Ø 50 mm      | links         |
| 00.603.687  | Wendeplatte 15 x 15 x 2,5 | –             |

### Besonderheiten:

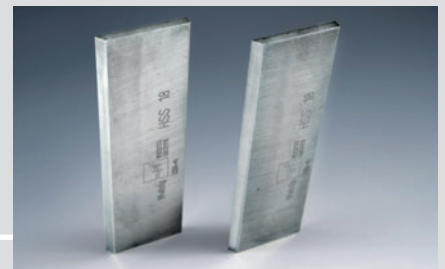
Wendemesser sind 4-seitig verwendbar.  
Konstanter Durchmesser.  
Höhere Standzeit durch Hartmetallmesser.  
Keine Modifikationen am Hobelkopf notwendig.



## Original WEINIG Wendemesser für Typ 530 / 536

| Artikel-Nr. |             | Abmessungen           |
|-------------|-------------|-----------------------|
| HSS         | Hartmetall  |                       |
| 507.920.020 | 507.921.020 | 20 mm x 16 mm x 3 mm  |
| 507.920.060 | 507.921.060 | 60 mm x 16 mm x 3 mm  |
| 507.920.080 | 507.921.080 | 80 mm x 16 mm x 3 mm  |
| 507.920.100 | 507.921.100 | 100 mm x 16 mm x 3 mm |
| 507.920.130 | 507.921.130 | 130 mm x 16 mm x 3 mm |
| 507.920.150 | 507.921.150 | 150 mm x 16 mm x 3 mm |
| 507.920.170 | 507.921.170 | 170 mm x 16 mm x 3 mm |
| 507.920.190 | 507.921.190 | 190 mm x 16 mm x 3 mm |
| 507.920.210 | 507.921.210 | 210 mm x 16 mm x 3 mm |
| 507.920.230 | 507.921.230 | 230 mm x 16 mm x 3 mm |
| 507.920.240 | 507.921.240 | 240 mm x 16 mm x 3 mm |
| 507.920.260 | 507.921.260 | 260 mm x 16 mm x 3 mm |
| 507.920.270 | 507.921.270 | 270 mm x 16 mm x 3 mm |
| 507.920.310 | 507.921.310 | 310 mm x 16 mm x 3 mm |

## Original WEINIG Streifenhobelmesser für Typ 500 / 501 / 502



| Keilwinkel 30° / 40° |              |                |                     |             |                  |
|----------------------|--------------|----------------|---------------------|-------------|------------------|
| Artikel-Nr.          |              |                |                     |             | Abmessungen      |
| Typ 500              |              | alle Typen     | Typ 501 / 502 Hydro |             | 30 mm x 3 mm x L |
| HSS 40°              | Stellite 40° | Hartmetall 50° | Stellite 30°        | HSS 30°     | Länge = L        |
| 507.906.060          | 507.907.060  | 507.908.060    | 507.904.060         | 507.905.060 | 60 mm            |
| 507.906.080          | 507.907.080  | 507.908.080    | 507.904.080         | 507.905.080 | 80 mm            |
| 507.906.100          | 507.907.100  | 507.908.100    | 507.904.100         | 507.905.100 | 100 mm           |
| 507.906.130          | 507.907.130  | 507.908.130    | 507.904.130         | 507.905.130 | 130 mm           |
| 507.906.150          | 507.907.150  | 507.908.150    | 507.904.150         | 507.905.150 | 150 mm           |
| 507.906.170          | 507.907.170  | 507.908.170    | 507.904.170         | 507.905.170 | 170 mm           |
| 507.906.180          | 507.907.180  | 507.908.180    | 507.904.180         | 507.905.180 | 180 mm           |
| 507.906.190          | 507.907.190  | 507.908.190    | 507.904.190         | 507.905.190 | 190 mm           |
| 507.906.210          | 507.907.210  | 507.908.210    | 507.904.210         | 507.905.210 | 210 mm           |
| 507.906.230          | 507.907.230  | 507.908.230    | 507.904.230         | 507.905.230 | 230 mm           |
| 507.906.240          | 507.907.240  | 507.908.240    | 507.904.240         | 507.905.240 | 240 mm           |
| 507.906.260          | 507.907.260  | 507.908.260    | 507.904.260         | 507.905.260 | 260 mm           |
| 507.906.270          | auf Anfrage  | 507.908.270    | auf Anfrage         | 507.905.270 | 270 mm           |
| 507.906.310          | 507.907.310  | 507.908.310    | 507.904.310         | 507.905.310 | 310 mm           |

Preise und weitere Abmessungen auf Anfrage.

# WEINIG Blanketts

## Original WEINIG Blanketts 5 mm HSS rückenverzahnt

für Hobelkopf Typ 503, 504, 533, 534, 538 und 539

| Artikel-Nr.                            |   | Länge  |
|--|---|--------|
| Blanketthöhe 38 mm<br>ohne Profiltiefe | Blanketthöhe 50 mm<br>Profiltiefe max. 8 mm |        |
| 507.516.070                            | 507.516.077                                 | 60 mm  |
| 507.516.071                            | 507.516.078                                 | 80 mm  |
| 507.516.072                            | 507.516.079                                 | 100 mm |
| 507.516.073                            | 507.516.080                                 | 130 mm |
| 507.516.074                            | 507.516.081                                 | 150 mm |
| 507.516.075                            | 507.516.082                                 | 170 mm |
| 507.516.085                            | auf Anfrage                                 | 190 mm |
| 507.516.086                            | auf Anfrage                                 | 210 mm |
| 507.516.076                            | 507.516.083                                 | 240 mm |

## Original WEINIG Blanketts 6 mm Hartmetall rückenverzahnt

für Hobelkopf Typ 503, 504, 533, 534, 538 und 539

| Artikel-Nr.                            |   | Länge  |
|--|---|--------|
| Blanketthöhe 38 mm<br>ohne Profiltiefe | Blanketthöhe 45 mm<br>Profiltiefe max. 8 mm |        |
| 507.516.053                            | 507.516.090                                 | 60 mm  |
| 507.516.054                            | 507.516.091                                 | 80 mm  |
| 507.516.055                            | 507.516.092                                 | 100 mm |
| 507.516.056                            | 507.516.093                                 | 130 mm |
| 507.516.057                            | 507.516.094                                 | 150 mm |
| 507.516.058                            | 507.516.095                                 | 170 mm |
| 507.516.099                            | auf Anfrage                                 | 190 mm |
| 507.516.110                            | auf Anfrage                                 | 210 mm |
| 507.516.059                            | 507.516.096                                 | 240 mm |

## Original WEINIG Blanketts 6 mm Stellite rückenverzahnt

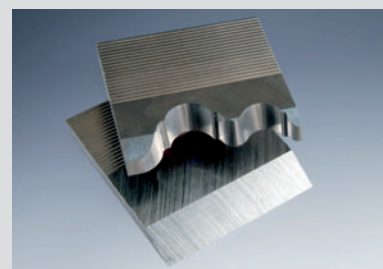
für Hobelkopf Typ 503, 504, 533, 534, 538 und 539

| Artikel-Nr.                            |   | Länge  |
|--|---|--------|
| Blanketthöhe 38 mm<br>ohne Profiltiefe | Blanketthöhe 45 mm<br>Profiltiefe max. 8 mm |        |
| 507.516.063                            | 507.516.100                                 | 60 mm  |
| 507.516.064                            | 507.516.101                                 | 80 mm  |
| 507.516.065                            | 507.516.102                                 | 100 mm |
| 507.516.066                            | 507.516.103                                 | 130 mm |
| 507.516.067                            | 507.516.104                                 | 150 mm |
| 507.516.068                            | 507.516.105                                 | 170 mm |
| 507.516.069                            | 507.516.106                                 | 240 mm |

**Original WEINIG Blanketts 8 mm**

**HSS rückenverzahnt**

für Hobelkopf Typ 503, 504, 533, 534, 538 und 539



| Artikel-Nr.            |                        |  | Länge  |
|------------------------|------------------------|--|--------|
| Blanketthöhe 50 mm     | Blanketthöhe 60 mm     | Blanketthöhe 70 mm                               |        |
| Profiltiefe max. 11 mm | Profiltiefe max. 20 mm | Profiltiefe max. 30 mm<br>(Typ 538, 539 = 35 mm) |        |
| 507.911.040            | 507.912.040            | 507.913.040                                      | 40 mm  |
| 507.911.060            | 507.912.060            | 507.913.060                                      | 60 mm  |
| 507.911.080            | 507.912.080            | 507.913.080                                      | 80 mm  |
| 507.911.100            | 507.912.100            | 507.913.100                                      | 100 mm |
| 507.911.130            | 507.912.130            | 507.913.130                                      | 130 mm |
| 507.911.150            | 507.912.150            | 507.913.150                                      | 150 mm |
| 507.911.170            | 507.912.170            | 507.913.170                                      | 170 mm |
| 507.911.180            | 507.912.180            | 507.913.180                                      | 180 mm |
| 507.911.230            | 507.912.230            | 507.913.230                                      | 230 mm |
| 507.911.240            | 507.912.240            | 507.913.240                                      | 240 mm |
| 507.911.260            | 507.912.260            | 507.913.260                                      | 260 mm |
| 507.911.310            | 507.912.310            | 507.913.310                                      | 310 mm |

**Original WEINIG Blanketts 10 mm**

**Hartmetall / Stellite rückenverzahnt**

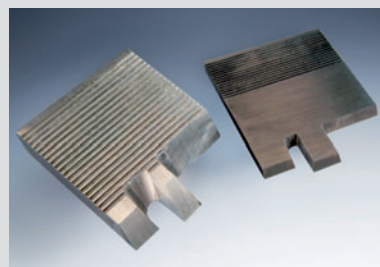
für Hobelkopf Typ 503, 504, 533, 534, 538 und 539

| Artikel-Nr.                        |  |                                      | Länge  |
|------------------------------------|--|--------------------------------------|--------|
| Blanketthöhe 55 mm                 | Blanketthöhe 70 mm   | Blanketthöhe 50 mm                   |        |
| Profiltiefe max. 16 mm<br>Stellite | Profiltiefe max. 30 mm<br>Stellite<br>(Typ 538, 539 = 35 mm) | Profiltiefe max. 10 mm<br>Hartmetall |        |
| 507.914.040                        | 507.915.040  | 507.916.040                          | 40 mm  |
| 507.914.060                        | 507.915.060  | 507.916.060                          | 60 mm  |
| 507.914.080                        | 507.915.080  | 507.916.080                          | 80 mm  |
| 507.914.100                        | 507.915.100  | 507.916.100                          | 100 mm |
| 507.914.130                        | 507.915.130  | 507.916.130                          | 130 mm |
| 507.914.150                        | 507.915.150  | 507.916.150                          | 150 mm |
| 507.914.170                        | 507.915.170  | 507.916.170                          | 170 mm |
| 507.914.180                        | 507.915.180  | 507.916.180                          | 180 mm |
| 507.914.230                        | 507.915.230  | 507.916.230                          | 230 mm |
| 507.914.240                        | 507.915.240  | 507.916.240                          | 240 mm |
| 507.914.260                        | 507.915.260  | auf Anfrage                          | 260 mm |
| 507.914.310                        | 507.915.310  | auf Anfrage                          | 310 mm |

Preise und weitere Abmessungen auf Anfrage.

# WEINIG Blanketts mit Stützplatte

## Original WEINIG Hartmetall Blankett 2,5 mm mit Stützplatte 7,5 mm



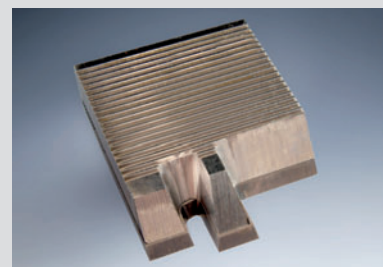
### Hartmetall K-30 für Massivholz

für Hobelkopf Typ 503, 504, 533, 534, 538, 539

| Artikel-Nr.  | Breite | Höhe  | max. Profiltiefe |
|--|--------|-------|------------------|
| 00.603.577   | 40 mm  | 38 mm | -                |
| 00.603.578   | 60 mm  | 38 mm | -                |
| 00.603.579   | 80 mm  | 38 mm | -                |
| 00.603.580   | 100 mm | 38 mm | -                |
| 00.603.581   | 130 mm | 38 mm | -                |
| 00.603.582   | 150 mm | 38 mm | -                |
| 00.603.583   | 170 mm | 38 mm | -                |
| 00.603.584   | 180 mm | 38 mm | -                |
| 00.603.585   | 240 mm | 38 mm | -                |
| 00.603.586   | 40 mm  | 50 mm | 12 mm            |
| 00.603.587   | 60 mm  | 50 mm | 12 mm            |
| 00.603.588   | 80 mm  | 50 mm | 12 mm            |
| 00.603.589   | 100 mm | 50 mm | 12 mm            |
| 00.603.590   | 130 mm | 50 mm | 12 mm            |
| 00.603.591   | 150 mm | 50 mm | 12 mm            |
| 00.603.592   | 170 mm | 50 mm | 12 mm            |
| 00.603.593   | 180 mm | 50 mm | 12 mm            |
| 00.603.594   | 240 mm | 50 mm | 12 mm            |
| 00.603.595   | 40 mm  | 60 mm | 22 mm            |
| 00.603.596   | 60 mm  | 60 mm | 22 mm            |
| 00.603.597   | 80 mm  | 60 mm | 22 mm            |
| 00.603.598   | 100 mm | 60 mm | 22 mm            |
| 00.603.599   | 130 mm | 60 mm | 22 mm            |
| 00.603.600   | 150 mm | 60 mm | 22 mm            |
| 00.603.601   | 170 mm | 60 mm | 22 mm            |
| 00.603.602   | 180 mm | 60 mm | 22 mm            |
| 00.603.603   | 240 mm | 60 mm | 22 mm            |
| <b>ausschließlich für PowerLock Profilmesserkopf Typ 539</b> |        |       |                  |
| 00.603.604   | 40 mm  | 70 mm | 30 mm            |
| 00.603.605   | 60 mm  | 70 mm | 30 mm            |
| 00.603.606   | 80 mm  | 70 mm | 30 mm            |
| 00.603.607   | 100 mm | 70 mm | 30 mm            |
| 00.603.608   | 130 mm | 70 mm | 30 mm            |
| 00.603.609   | 150 mm | 70 mm | 30 mm            |
| 00.603.610   | 170 mm | 70 mm | 30 mm            |

Preise und weitere Abmessungen auf Anfrage.

## Original WEINIG Hartmetall Blankett 2,5 mm mit Stützplatte 7,5 mm



## Hartmetall K-10 für Plattenwerkstoffe

für Hobelkopf Typ 503, 504, 533, 534, 538, 539

| Artikel-Nr.  | Breite | Höhe  | max. Profiltiefe |
|--|--------|-------|------------------|
| 00.603.750   | 40 mm  | 38 mm | -                |
| 00.603.751   | 60 mm  | 38 mm | -                |
| 00.603.752   | 80 mm  | 38 mm | -                |
| 00.603.753   | 100 mm | 38 mm | -                |
| 00.603.754   | 130 mm | 38 mm | -                |
| 00.603.755   | 150 mm | 38 mm | -                |
| 00.603.756   | 170 mm | 38 mm | -                |
| 00.603.757   | 180 mm | 38 mm | -                |
| 00.603.758   | 240 mm | 38 mm | -                |
| 00.603.759   | 40 mm  | 50 mm | 12 mm            |
| 00.603.760   | 60 mm  | 50 mm | 12 mm            |
| 00.603.761   | 80 mm  | 50 mm | 12 mm            |
| 00.603.762   | 100 mm | 50 mm | 12 mm            |
| 00.603.763   | 130 mm | 50 mm | 12 mm            |
| 00.603.764   | 150 mm | 50 mm | 12 mm            |
| 00.603.765   | 170 mm | 50 mm | 12 mm            |
| 00.603.766   | 180 mm | 50 mm | 12 mm            |
| 00.603.767   | 240 mm | 50 mm | 12 mm            |
| 00.603.768   | 40 mm  | 60 mm | 22 mm            |
| 00.603.769   | 60 mm  | 60 mm | 22 mm            |
| 00.603.770   | 80 mm  | 60 mm | 22 mm            |
| 00.603.771   | 100 mm | 60 mm | 22 mm            |
| 00.603.772   | 130 mm | 60 mm | 22 mm            |
| 00.603.773   | 150 mm | 60 mm | 22 mm            |
| 00.603.774   | 170 mm | 60 mm | 22 mm            |
| 00.603.775   | 180 mm | 60 mm | 22 mm            |
| 00.603.776   | 240 mm | 60 mm | 22 mm            |
| <b>ausschließlich für PowerLock Profilmesserkopf Typ 539</b> |        |       |                  |
| 00.603.777   | 40 mm  | 70 mm | 30 mm            |
| 00.603.778   | 60 mm  | 70 mm | 30 mm            |
| 00.603.779   | 80 mm  | 70 mm | 30 mm            |
| 00.603.780   | 100 mm | 70 mm | 30 mm            |
| 00.603.781   | 130 mm | 70 mm | 30 mm            |
| 00.603.782   | 150 mm | 70 mm | 30 mm            |
| 00.603.783   | 170 mm | 70 mm | 30 mm            |

Preise und weitere Abmessungen auf Anfrage.

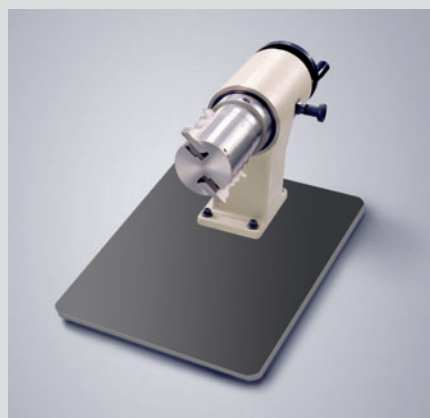


## Original WEINIG Werkzeugwagen

### Ordnung am Arbeitsplatz mit dem WEINIG Werkzeugwagen

mit nützlichen Ablagemöglichkeiten sowie zwei Schubladen für Messwerkzeuge auf der Rückseite.

| Artikel-Nr.  | Artikelbezeichnung                    |
|--------------|---------------------------------------|
| 321.915.1193 | Werkzeugwagen für Bohrungswerkzeuge   |
| 00.603.280   | Werkzeugwagen für PowerLock-Werkzeuge |



## Original WEINIG Montagegestand für PowerLock-Werkzeuge

erleichtert das Einbauen der Messer außerhalb der Maschine und das Montieren von Bohrungswerkzeugen auf PowerLock-Adaptern.

| Artikel-Nr.   | Artikelbezeichnung                                    |
|---------------|---|
| 910.912.023.9 | Montagegestand zum Einstellen der PowerLock-Werkzeuge |



## Original WEINIG Aufsteckachse

erleichtert das Wechseln schwerer Werkzeuge auf Horizontalspindeln.

| Artikel-Nr. | Artikelbezeichnung  |
|-------------|---------------------|
| 251.362.01  | Aufsteckachse 50 mm |

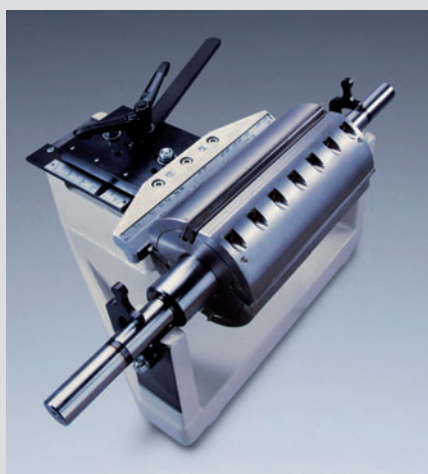




## Original WEINIG Werkzeuggriffe

erleichtern das Wechseln der Werkzeuge auf Vertikalspindeln, schonen die Spindellager und schützen vor Schnittverletzungen.

| Artikel-Nr. | Artikelbezeichnung                 |
|-------------|------------------------------------|
| 507.310     | Werkzeuggriff Ø bis 163 mm         |
| 517.310     | Werkzeuggriff Ø von 163 bis 203 mm |
| 507.340     | PowerLock-Werkzeuge                |



## Original WEINIG Präzisionseinstellehre für Hobelmesser

Präzisionseinstellehre für Messerköpfe und Profilmesser (ohne Rückenverzahnung) mit Klemmnabe und Dorn.

| Artikel-Nr. | Dorn Ø                                  |
|-------------|---|
| 910.020.50  | 50 mm                                   |
| 910.020.45  | 45 mm                                   |
| 910.020.40  | 40 mm                                   |
| 910.020.35  | 35 mm                                   |
| 910.020.30  | 30 mm                                   |
| 910.020.13  | 1 13/16"                                |
| 910.020.21  | 2 1/8"                                  |
| 910.020.031 | Wendeplatten für Präzisionseinstellehre |



## Original WEINIG Konus-Wischer HSK 80

zum Reinigen der PowerLock-Schnittstelle.

| Artikel-Nr. | Artikelbezeichnung |
|-------------|--------------------|
| 00.603.226  | Konuswischer       |

Preise und weitere Abmessungen auf Anfrage.

# WEINIG Zubehör allgemein

## Original WEINIG Transportwalzen

gibt es je nach Einsatzart in verschiedenen Ausführungen.

| Walzentyp          | Einsatzart  | Vorteile  |
|--------------------|---|---|
| Spitzzahnwalze     | für trockene Weich- und Harthölzer                                      | Tiefenbegrenzung 1,5 mm                         |
| Hohlkehlwalze      | für extrem nasse und verschmutzte Weichhölzer                           | selbstreinigendes, tiefes Profil                |
| Rändelwalzen       | für trockene Werkstücke mit wenig Übermaß in Verbindung mit Tischwalzen | max. Eindrucktiefe 0,5 mm                       |
| Freilaufwalzen     | bei Einzugsmagazinen erforderlich                                       | schützt das erste Getriebe durch Freilauf       |
| Gummiwalzen        | zum Auszug des fertigen Profils   | keine Beschädigung der Oberfläche               |
| glatte Stahlwalzen | zum Einsatz in Hochleistungsmaschinen anstelle von Gummiwalzen          | keine Abnutzung der Walzen bei hohen Vorschüben |

|   | Artikel-Nr.          | Abmessung               | Walzentyp                 |
|---|----------------------|-------------------------|---------------------------|
|  | <b>143.618.006</b>   | 140 x 35 x Breite 50 mm | Spitzzahnwalze Standard   |
|   | <b>143.618.010</b>   | 140 x 35 x Breite 30 mm | Spitzzahnwalze Standard   |
|   | <b>143.618.015</b>   | 140 x 35 x Breite 15 mm | Spitzzahnwalze Standard   |
|  | <b>023.234.001</b>   | 140 x 35 x Breite 50 mm | Hohlkehlwalze Nassholz    |
|   | <b>221.901.572.1</b> | 140 x 35 x Breite 30 mm | Hohlkehlwalze Nassholz    |
|   | <b>023.234.005</b>   | 140 x 35 x Breite 15 mm | Hohlkehlwalze Nassholz    |
|  | <b>143.618.005</b>   | 140 x 35 x Breite 50 mm | gerändelte Stahlwalzen    |
|   | <b>143.618.011</b>   | 140 x 35 x Breite 30 mm | gerändelte Stahlwalzen    |
|   | <b>143.618.016</b>   | 140 x 35 x Breite 15 mm | gerändelte Stahlwalzen    |
|  | <b>143.618.008</b>   | 140 x 30 x Breite 20 mm | Topfpendelwalze Spitzzahn |
|   | <b>143.618.009</b>   | 140 x 30 x Breite 16 mm | Topfpendelwalze Spitzzahn |
|  | <b>WMA.060.42</b>    | 140 x 35 x Breite 59 mm | Freilaufwalze Spitzzahn   |
|   | <b>225.904.821.9</b> | 140 x 35 x Breite 59 mm | Freilaufwalze Hohlkehle   |
|  | <b>226.106.009</b>   | 140 x 35 x Breite 50 mm | Gummiwalze 60 Shore       |
|   | <b>143.618.007</b>   | 140 x 35 x Breite 30 mm | Gummiwalze 60 Shore       |
|   | <b>042.362.007</b>   | 140 x 35 x Breite 15 mm | Gummiwalze 60 Shore       |
|  | <b>143.618.012</b>   | 140 x 35 x Breite 50 mm | glatte Stahlwalze         |
|   | <b>143.618.013</b>   | 140 x 35 x Breite 30 mm | glatte Stahlwalze         |
|   | <b>143.618.014</b>   | 140 x 35 x Breite 15 mm | glatte Stahlwalze         |

Preise, weitere Abmessungen sowie Qualitätsstufen für Gummiwalzen auf Anfrage.



## Original WEINIG Jointsteine

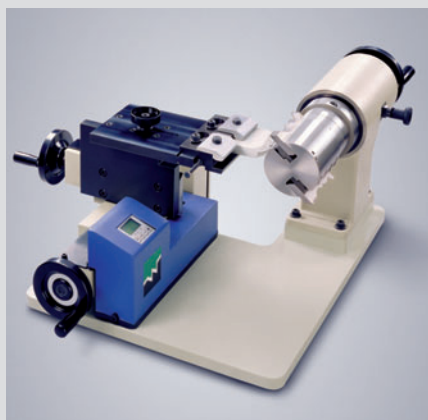
Durch das Original WEINIG Jointsystem werden alle Messer im Hobelkopf auf den gleichen Flugkreisdurchmesser gebracht. Dadurch ist eine sehr hohe Oberflächengüte bei hohen Vorschubgeschwindigkeiten möglich. Zusätzlich erhöht sich die Standzeit der Werkzeuge. Dies gilt für Profil- und Hobelmesser.

**Anwendungsgebiete:** Es gibt verschiedene Arten von Jointsteinen. Diese unterscheiden sich hauptsächlich in der Korngröße und der Härte der Bindung. Weiche Steine werden bevorzugt für Werkzeuge mit höherer Schneidzahl verwendet, harte Steine für geringere Schneidzahlen.

| Artikel-Nr.             | Abmessung     | Körnung / Farbe / Bindung           | Verwendungszweck         |
|-------------------------|---------------|-------------------------------------|--------------------------|
| <b>für Profilmesser</b> |               |                                     |                          |
| 00.600.187              | 160 x 60 x 15 | 600 / grau / fein, mittelhart       | HSS – Stellite           |
| 00.600.188              | 160 x 60 x 15 | 600 / grün / fein                   | HSS – Stellite           |
| 00.600.189              | 160 x 60 x 15 | 400 / grau / grob, weich            | HSS – Stellite           |
| 00.600.377              | 160 x 60 x 15 | 500 / braun / fein, mittelhart      | HSS – Stellite           |
| 00.603.531              | 160 x 60 x 15 | grau                                | Blankett mit Stützplatte |
| 00.600.349              | 100 x 60 x 15 | Diamant / rot                       | Hartmetall               |
| 00.600.348              | 60 x 60 x 15  | Diamant / rot                       | Hartmetall               |
| <b>für Hobelmesser</b>  |               |                                     |                          |
| 251.362.002             | 60 x 20 x 15  | 500 / braun / fein, mittelhart      | HSS – Stellite           |
| 00.600.083              | 60 x 20 x 15  | 500 / grau / fein, weich            | HSS – Stellite           |
| 00.601.654              | 60 x 20 x 15  | 280 / grau / grün / grob, sehr hart | HSS – Stellite           |
| 00.600.347              | 60 x 20 x 15  | Diamant / rot                       | Hartmetall               |
| 00.603.697              | 60 x 20 x 15  | 500 / braun / fein, weich           | HSS – Stellite           |
| 00.602.116              | Ø 12 x 32     | 280 / grau / grob, sehr hart        | HSS – Stellite           |
| 00.602.121              | Ø 12 x 32     | 500 / braun / fein, weich           | HSS – Stellite           |
| 00.600.390              | Ø 12 x 32     | Diamant / rot                       | Hartmetall               |

Preise und weitere Abmessungen auf Anfrage.

## WEINIG Zubehör allgemein



### Original WEINIG Kassetten-Wechselsystem

Die Jointsteinkassetten sind austauschbar.

Mit dem Jointstein Voreinstellgerät können Sie die Jointsteine vorab im Schleifraum einstellen und dann direkt in der Maschine einsetzen. In dieser Zeit steht Ihnen die Maschine für die Produktion zur Verfügung.

| Artikel-Nr. | Artikelbezeichnung                               |
|-------------|--|
| 910.250     | Jointer Voreinstellgerät für PowerLock-Werkzeuge |
| 910.200     | Jointer Voreinstellgerät für Bohrungswerkzeuge   |
| K3844205    | Wechselkassette für Jointer rechts / links       |
| K3844206    | Wechselkassette für Jointer oben / unten         |
| K3844207    | Wechselkassette für Jointer unten 9" / USA       |



### Original WEINIG Antriebsriemen

Original WEINIG Riemen sind endlos, d.h. ohne jede Verbindungsschleife gefertigt. Sie sind flexibel, laufruhig und passgenau, so dass eine wirtschaftliche Produktion gewährleistet ist.

| Beschreibung | Motorleistung (kW) | Dehnung (%) |
|--------------|--------------------|-------------|
| NE 22        | 4 5,5 7,5          | 0,5 + 0,2   |
| NE 26        | 11 15 18,5 22      | 0,8 + 0,2   |
| NE 18        | 15 18,5 22 30 37   | 0,5 + 0,2   |



### Original WEINIG Einstelllineal

zum mechanischen Einstellen von Werkzeugen zu Maschinentisch und Anschlag.

| Artikel-Nr. | Artikelbezeichnung |
|-------------|--------------------|
| WNW 0287    | Einstelllineal     |

Preise und weitere Details auf Anfrage.



## Original WEINIG Kurbel-Verlängerung

zum Aufstecken auf die Handkurbel, um ein störungsfreies Drehen zu gewährleisten.

| Artikel-Nr.  | Artikelbezeichnung                           |
|--------------|--|
| 00.252.002   | Handkurbel mit Nabe 105                      |
| 251.102.03   | Kurbelverlängerung 255 lang                  |
| 023.909.2221 | Handkurbel für pneumatische Klemmung         |
| 023.910.7559 | Kurbelverlängerung für pneumatische Klemmung |



## Original WEINIG Spindel-Kombischlüssel

Damit Sie mit einem Griff die Spindelmuttern schnell und leicht auf- und zudrehen können.

| Artikel-Nr. | Spindel Ø |
|-------------|-----------|
| WNW 0219    | 40 mm     |
| WNW 0270    | 50 mm     |
| WNW 0231    | 35 mm     |



## Original WEINIG Schnellspannmutter

Schneller Werkzeugwechsel.  
Exakte Axialspannung 30 KN.  
Absolut zentrischer Spannvorgang.

| Artikel-Nr. | Artikelbezeichnung         |
|-------------|----------------------------|
| WNW 101.519 | Schnellspannmutter         |
| 00.602.809  | Schlüsselweite 6 mm        |
| WNW 101.522 | Rückstellbolzen M 33 x 1,5 |

Preise und weitere Details auf Anfrage.

## WEINIG Zubehör allgemein



### Original WEINIG Hydro-Fettpresse

Wenn Sie den WEINIG Hydromat einsetzen, benötigen Sie unbedingt die Original WEINIG Hydro-Fettpresse zum Spannen Ihrer Hydro-Werkzeuge und Gegenlager.

| Artikel-Nr. | Artikelbezeichnung           |
|-------------|------------------------------|
| 00.309.102  | Hydro-Fettpresse 0 - 400 bar |



### Original WEINIG Manometer

Passender Manometer für WEINIG Hydro-Fettpressen.

| Artikel-Nr. | Artikelbezeichnung    |
|-------------|-----------------------|
| 00.315.520  | Manometer 0 - 400 Bar |



### Original WEINIG Fettpatrone

Hochleistungs-Industriefett für sämtliche Hydrospannsysteme sowie für Schmierungen jeder Art. Besonders, wenn es auf Langlebigkeit, Präzision und Rostschutz ankommt.

| Artikel-Nr. | Artikelbezeichnung |
|-------------|--------------------|
| 00.317.520  | Fettpatrone 400 g  |



### Original WEINIG Handhebelfettpresse

zum Abschmieren der ganzen Maschine.  
Mit Druckbegrenzungsventil 175 bar.

| Artikel-Nr. | Artikelbezeichnung           |
|-------------|------------------------------|
| 00.309.091  | Handhebel-Fettpresse 175 bar |

Preise und weitere Details auf Anfrage.



## Original WEINIG Waxilit

zur Entharzung des Maschinentisches und Verbesserung des Vorschubs. Speziell für die Anforderungen Ihrer WEINIG Maschine.

Tausendfach bewährt.

Ausgezeichnete Gleitwirkung.

Bestens für die WEINIG Waxilitpumpe geeignet.

Silikonfrei damit Schluss mit lästigem Partikelstaub beim Beizen und Lackieren.

Pumpe und Leitungen bleiben frei von Verunreinigungen.

Durchweg fleckenfreie Werkstücke.

Beschädigung von Farben ausgeschlossen.

Keine gesundheitsgefährdenden Inhaltsstoffe.

Zusatznutzen: Korrosionsschutz; kein Gefahrgut.

| Artikel-Nr. | Gebindegröße |
|-------------|--------------|
| 00.317.494  | 5 kg         |
| 00.317.497  | 20 kg        |
| 00.317.498  | 160 kg       |

Preise und weitere Details auf Anfrage.

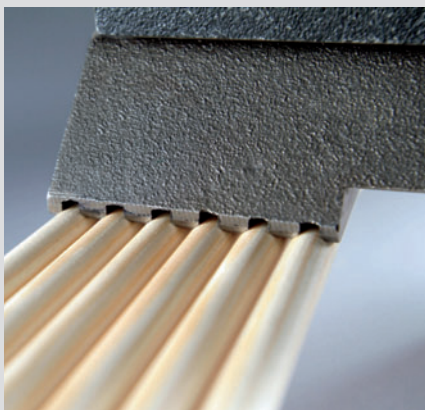
## WEINIG Nützliche Extras



### Original WEINIG Einstellstand für Druckschuhe

Einstellstand zum Voreinstellen des Kassettensystems mittels Holzmustern oder Negativschablonen.

Schnelles Einstellen von Profilen in Verbindung mit Abführungskassette und Andruckleisten.



### Original WEINIG Profilabführungen

zur optimalen Führung schwieriger Profile in der Hobelmaschine.

Die Abführungen werden individuell profilabhängig für Sie angefertigt.



### Original WEINIG Tischplatten / Andruck mit Holzeinlage

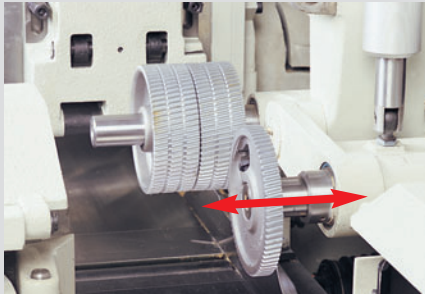
Auch bei Sägearbeiten verlangen Sie höchste Präzision der Werkstücke.

Durch Einsatz spezieller Tischplatten / Andrücke für Holzeinlagen ist es möglich, eine geschlossene Tischebene zu schaffen.

Die Werkstücke werden dimensionsgerecht aufgesägt.

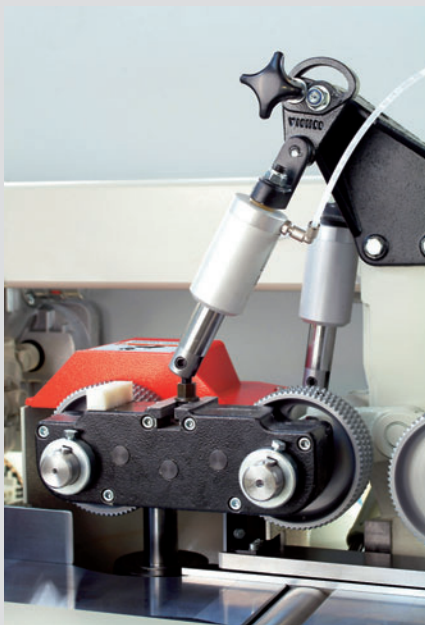
Preise und weitere Details auf Anfrage.





## Original WEINIG Teleskop-Vorschubwalze

Teleskop-Vorschubwalze gegenüber der linken Spindel. Schnell und stufenlos von schmalen auf breite Werkstücke einstellbar. Ein schnelles Auswechseln der Pendelachse für große Arbeitsbreiten ist möglich.



## Verkürzter Walzenabstand

Zusätzliche Vorschubwalzen im Bereich der Vertikal- und Universalspindeln garantieren den Transport sehr kurzer Werkstücke. Das letzte Teil einer Serie bleibt nicht stecken: Keine Brandstellen am Holz, geringe Schneidenabstumpfung.



## Seitliche Druckrollen

Die seitliche Druckrolle vor dem Maschineneinzug gewährleistet bei manueller Beschickung der Kehlmaschinen, dass die Werkstücke am rechten Anschlag liegen, bevor sie unter die erste Vorschubwalze gelangen. Besonders bei langen Werkstücken mit kleinem Querschnitt ist dies von Bedeutung. Diese Ausführung erhalten Sie mit Feder oder Pneumatik für alle Maschinentypen.

Preise und weitere Details auf Anfrage.

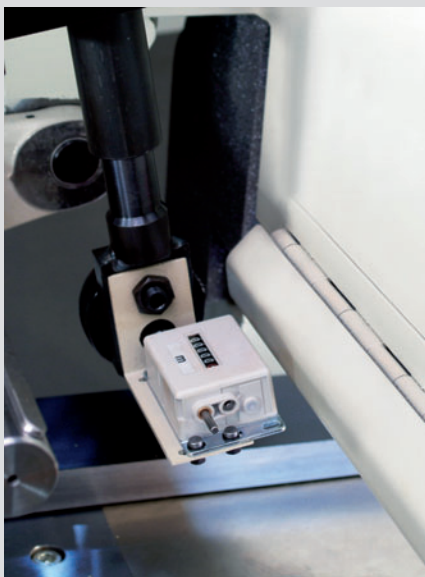
## WEINIG Nützliche Extras



### **Druckrollen von oben**

verhindern ein Abheben der Werkstücke vom Maschinentisch und können universell an vielen Positionen in praktisch jeder Hobelmaschine eingesetzt werden.

Die Druckrollen sind sowohl in pneumatischer als auch in Federausführung erhältlich.



### **Original WEINIG Meterzähler**

Laufmeterzähler am Maschinenende von unten, mechanisch und elektrisch.

Des Weiteren sind Meterzähler in verschiedenen Formen sowohl mechanisch als auch elektrisch verfügbar.



### **Original WEINIG Zusatzleuchten für bessere Sicht in der Hobelmaschine**

Durch ein vollelektronisches Vorschaltgerät wird der stroboskopische (Stillstands-) Effekt vermieden. Bei herkömmlichen Leuchtstofflampen kann ein rotierendes Werkzeug nicht erkannt werden, was häufig zu Unfällen führt.

Preise und weitere Details auf Anfrage.



## Original WEINIG Gleitmittelpumpen

Die manuelle Gleitmittelpumpe erzeugt einen Ölfilm auf dem Maschinentisch. Die Hölzer werden dadurch leichter durch die Maschine transportiert. Eventuell austretendes Harz kann sich auf dem Maschinentisch nicht aufbauen. Die Gleitmittelpumpe bewirkt somit ein automatisches Reinigen des Maschinentisches.



Hochgeschwindigkeitsmaschinen werden vornehmlich mit der automatischen Gleitmittelpumpe ausgerüstet. Mittels eines im Schaltschrank untergebrachten Zeitrelais bestimmen Sie die Intervalle der Pumpe.

Für die Gleitmittelpumpe empfehlen wir unser Original WEINIG Waxilit (siehe Seite 47).

Nachrüstbar für alle Maschinentypen.



## Original WEINIG Pufferbatterien

Wir empfehlen die Pufferbatterie jährlich zu wechseln, um einen Datenverlust zu vermeiden.

Preise und weitere Details auf Anfrage.

# WEINIG Zubehör für Schleifmaschinen



## Original WEINIG Schleifscheiben

zum Profilieren und Nachschärfen von Blanketts und Hobelmessern auf allen WEINIG Rondamaten. Der richtige Schleifscheibentyp ist abhängig vom Schneidenwerkstoff.

Es gibt Edelmetall, Cubitron und Borazon-Schleifscheiben zum Schleifen von HSS und Stellite, sowie Diamantschleifscheiben zum Schleifen von Hartmetall.

| Werkstoff: | Anwendung:     | Vorteile  |
|------------|----------------|---|
| Edelmetall | HSS / Stellite | Standard Schleifmittel.   |
| Cubitron   | HSS / Stellite | Verlängerte Standzeit und Profilgenauigkeit, geringe thermische Belastung des Werkstückes, Schleifscheibe schärft sich selbst nach, weniger Abrichtvorgänge zum Nachformen der Scheibe. |
| Borazon    | HSS / Stellite | Hohe Form und Profiltreue, kein Abrichten notwendig.  |
| Diamant    | Hartmetall     | Schleifen von Hartmetall nur mit Diamantschleifscheiben möglich.  |

| Artikel-Nr.                               | Typ        | Abmessungen        | Körnung               | Form          |
|---|------------|--------------------|-----------------------|---------------|
| <b>für Gerad- und Profilmesser</b>        |            |                    |                       |               |
| 00.600.182                                | Edelmetall | Ø 225 mm           | 46 / 60               | abrichtbar    |
| 00.600.183                                | Edelmetall | Ø 225 mm           | 100                   | abrichtbar    |
| 00.603.089                                | Cubitron   | Ø 225 mm           | 46 / 60               | abrichtbar    |
| 00.603.402                                | Cubitron   | Ø 225 mm           | 100                   | abrichtbar    |
| 930.062.007                               | Borazon    | Ø 200 mm           | B 151                 | Radius = 2 mm |
| 930.062.010                               | Borazon    | Ø 200 mm           | B 46                  | Radius = 1 mm |
| 930.062.002                               | Diamant    | Ø 200 mm           | D 151                 | Radius = 2 mm |
| 930.062.011                               | Diamant    | Ø 200 mm           | D 46                  | Radius = 1 mm |
| <b>für Geradmesser</b>                    |            |                    |                       |               |
| 920.072.015                               | Borazon    | Ø 150 mm           | B 126                 | Breite 10 mm  |
| 920.072.011                               | Borazon    | Ø 150 mm           | B 46                  | Breite 10 mm  |
| 920.072.005                               | Diamant    | Ø 150 mm           | D 126                 | Breite 10 mm  |
| 920.072.006                               | Diamant    | Ø 150 mm           | D 25                  | Breite 10 mm  |
| <b>für Rondamat 909 / 912 / 980 / 168</b> |            |                    |                       |               |
| 912.908.188.5                             | Borazon    | Ø 200 mm Typ R 980 | B 151 für Fräser      |               |
| 912.062.001                               | Borazon    | Ø 125 mm           | B 107 für Geradmesser |               |
| 912.901.019.2                             | Borazon    | Ø 150 mm           | B 151 für Fräser      |               |
| 912.062.003                               | Borazon    | Ø 125 mm           | B 151 für Geradmesser |               |
| 912.562.001                               | Diamant    | Ø 200 mm Typ R 980 | D 151 für Fräser      |               |
| 912.062.005                               | Diamant    | Ø 125 mm           | D 107 für Geradmesser |               |
| 912.062.006                               | Diamant    | Ø 150 mm           | D 151 für Fräser      |               |
| 901.082.001                               | Borazon    | Ø 150 mm           | B 151 für Fräser      |               |
| 901.082.002                               | Diamant    | Ø 150 mm           | D 107 für Fräser      |               |

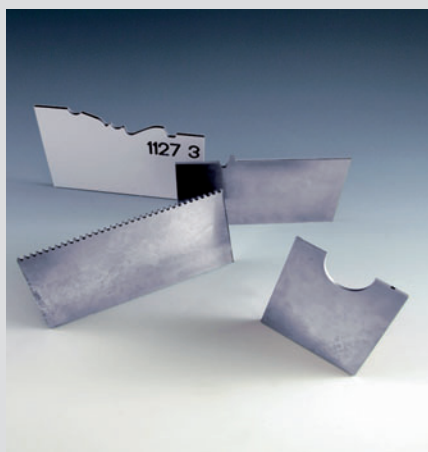
Preise und weitere Formen und Abmessungen auf Anfrage.



## Original WEINIG Spannflansche

Original WEINIG Spannflansche zum schnellen Wechseln der Schleifscheiben auf allen WEINIG Rondamaten.

| Artikel-Nr. | Durchmesser | Verwendung                 |
|-------------|-------------|----------------------------|
| 932.074.01  | 140 mm      | Profilmesser Hydrospannung |
| 932.074.02  | 95 mm       | Hobelmesser Hydrospannung  |
| 920.074.05  | 140 mm      | Profilmesser Konusspannung |
| 920.074.08  | 95 mm       | Profilmesser Konusspannung |



## Original WEINIG Schablonenmaterial

Für beste Schleifergebnisse empfehlen wir Original WEINIG Schablonenmaterial. Es ist leicht zu bearbeiten und kann gehärtet werden.

| Artikel-Nr. | Abmessungen       | Profiltiefe |
|-------------|-------------------|-------------|
| 00.080.001  | 75 x 2,3 x 615 mm | 0 - 15 mm   |
| 00.080.002  | 85 x 2,3 x 615 mm | 0 - 25 mm   |
| 00.080.003  | 95 x 2,3 x 615 mm | 0 - 35 mm   |

Schablone aus einer sehr harten Spezialkunststoffmischung zur Herstellung mit Schablonenfräsgeräten.

| Artikel-Nr. | Abmessungen        | Profiltiefe |
|-------------|--------------------|-------------|
| 00.081.030  | 110 x 3,5 x 615 mm | 0 - 35mm    |



## Original WEINIG Rondor / Abrichtdiamant

Der WEINIG Rondor ist ein äußerst nützliches Gerät zum manuellen Abrichten und Aufrauen von verschmutzten Edelkorundscheiben.

| Artikel-Nr. | Artikelbezeichnung       |
|-------------|--------------------------|
| 00.600.191  | Rondor                   |
| 00.600.192  | Ersatzstein              |
| 925.034.008 | Abrichtdiamant 0,4 Karat |



Preise und weitere Details auf Anfrage.





# WEINIG Zubehör für Schleifmaschinen



## Original WEINIG Kopierstifte

für Rondamat 930, 931, 932, 934, 935, 936, 960, 970.

Zur Fertigung von Profilmessern.

| Artikel-Nr. | Oberseite  | Unterseite |
|-------------|--|------------|
| 930.042.001 | • 2 mm   | • 3 mm     |
| 930.042.002 |  4 mm | • 3 mm     |
| 930.042.003 |  4 mm | • 3 mm     |
| 930.042.009 |  2 mm |            |
| 930.042.010 |  3 mm |            |
| 930.042.012 | 4 mm 30°   |            |



Für Rondamat 950.

| Artikel-Nr. | Durchmesser |
|-------------|-------------|
| 925.034.004 | • 2 mm      |
| 925.034.009 | • 3 mm      |
| 925.034.003 | • 4 mm      |
| 925.934.005 | spitz 45°   |



## Original WEINIG Schleifkühlmittel

Sehr gute Wärmeabführung.

Verhindert das Ausglühen der Schneiden.

Korrosionsschutz.

Reinigt die Scheibe während des Schleifvorgangs.

Mischungsverhältnis 2 - 4 %

| Artikel-Nr. | Gebindegröße |
|-------------|--------------|
| 00.317.431  | 1 Kg         |
| 00.317.430  | 5 Kg         |

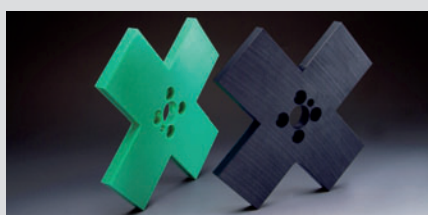
Preise und weitere Details auf Anfrage.



## Original WEINIG Gummiwalzen

gewährleisten einen optimalen Transport der Teile durch die Maschine. Die Walzen sollten je nach Gebrauch rechtzeitig ausgewechselt werden.

| Artikel-Nr. | Abmessung           |
|-------------|---------------------|
| 031.251.001 | Ø 95 / Breite 50 mm |
| 031.251.002 | Ø 95 / Breite 30 mm |



## Original WEINIG Konterhölzer

vermeiden ein Ausreißen an den Endprofilen.



## Original WEINIG Hydrauliköle

zur Befüllung von Hydraulikaggregaten und Vorschubbalken. Wir empfehlen, das Öl und die Filter regelmäßig zu wechseln.



## Alles unter Kontrolle in Ihrer Maschine

Endschalter, Lichttaster und Näherungsschalter sind wichtige Komponenten in Ihrer Maschine. Sie gewährleisten einen optimalen Fertigungsablauf. Schon ein kleiner Defekt eines Endschalters kann längere Maschinenstillstände verursachen.



## Original WEINIG Tischreiniger

zum Entharzen des Maschinentisches, um einen reibungslosen Durchlauf zu gewährleisten. Der Reiniger ist wasserfrei und fördert somit keine Korrosion. Geeignet für Metalle, Glas, Gummi, die meisten Kunststoffe und lackierten Oberflächen. Lüftet schnell und rückstandsfrei ab.

| Artikel-Nr. | Gebindegröße     |
|-------------|------------------|
| 00.602.107  | 10 Liter         |
| 00.602.018  | Sprühdose 450 ml |

Preise und weitere Details auf Anfrage.

# WEINIG Zubehör für Automatisierungen



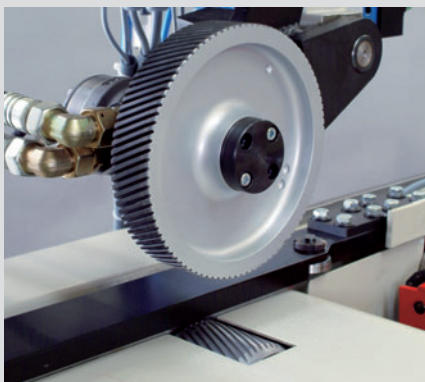
## Original WEINIG Endschalter und Lichttaster

sind wichtige Steuerelemente jeder WEINIG Automatisierung. Sie dienen sowohl zur Steuerung als auch zur Überwachung eines reibungslosen Ablaufs.



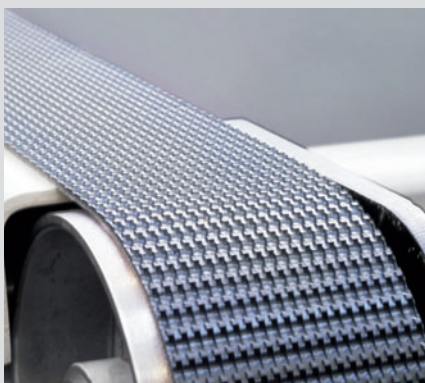
## Original WEINIG Pneumatikventile

zur Steuerung der einzelnen WEINIG Automatisierungselemente.



## Original WEINIG Stahltransportwalzen

zum optimalen Transport des Holzes in die Hobelmaschine. Die Walzen gibt es je nach Bedarf in verschiedenen Ausführungen.



## Original WEINIG Transportbänder, Transportriemen

zum optimalen Transport Ihres Produktes zu und von der Maschine.

Preise und weitere Details auf Anfrage.





## Original WEINIG Scharnierbandketten

an Beschleunigern und Kettenförderern.



## Original WEINIG Fleyerketten

für Schrägabstapelungen und Aufstapelungen.



## Original WEINIG Hydraulikfilter

sind in allen Hydraulikaggregaten eingebaut.

## Original WEINIG Hydrauliköl

| Artikel-Nr. | Artikelbezeichnung |
|-------------|--------------------|
| 00.317.130  | Hydrauliköl        |



## Original WEINIG Dichtsätze für Hydraulikmotoren

in Beschleunigern, Beschleunigungseinheiten und Einzugsmagazinen.

| Artikel-Nr. | Artikelbezeichnung |
|-------------|--------------------|
| 00.330.506  | Dichtsatz          |

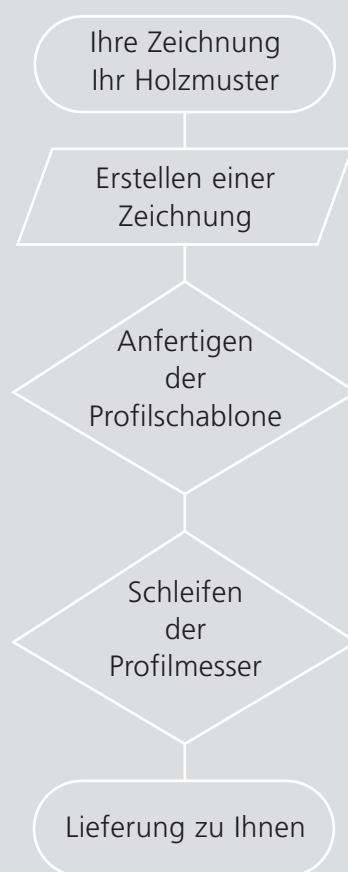
Preise und weitere Details auf Anfrage.



## Sie haben ein neues Profil und kein Werkzeug dafür?

Wir erledigen das gerne für Sie. Zu günstigen Konditionen.

- Erstellen eines Profilblattes nach Zeichnung oder Holzmuster.
- Anfertigen einer Profilschablone.
- Schleifen der Messer auf WEINIG Rondamaten.
- Nachschärfen der Profilmesser nach Schablone innerhalb kürzester Zeit

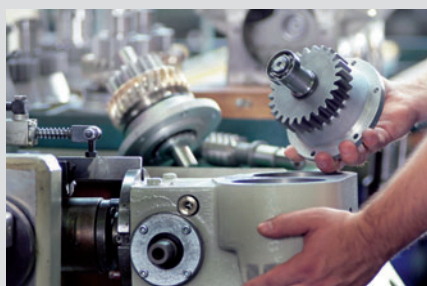


Kontakt: MICHAEL WEINIG AG, Parts Service  
Telefon: +49 (0) 93 41/86-11 28  
Telefax: +49 (0) 93 41/86-15 71  
E-Mail: [Parts.Service@weinig.de](mailto:Parts.Service@weinig.de)



## Reparieren – natürlich bei WEINIG. Damit es wieder richtig rund läuft.

Ihre Kunden haben hohe Erwartungen. Und Sie fordern Ihren Maschinen Tag für Tag Höchstleistungen ab. Gehen Sie bei der Reparatur Ihrer Maschinenteile deshalb kein unnötiges Risiko ein. Beim Original WEINIG Reparaturservice sind die Spindeln, Getriebe und anderen Teile Ihres Hobel- oder Profilfräsautomaten in tausendfach bewährter Expertenhand.



Qualitätseinbußen wegen unrund laufender Maschinenteile? Wer kann sich das leisten? Eine Reparatur bei WEINIG dagegen bedeutet die Erfahrung, Qualität und Präzision des Weltmarktführers bei Kehlautomaten.



Wir reparieren und überholen in kürzester Zeit mit Originalteilen:

- Spindeln
- Getriebe (gängige Austauschgetriebe auf Lager)
- Anschläge / Tischplatten
- komplette Maschinen
- Werkzeuge und vieles mehr...

Zum günstigen Preis und mit Gewährleistung.

Kontakt: MICHAEL WEINIG AG, Parts Service  
Telefon: +49 (0) 93 41/86-201  
Telefax: +49 (0) 93 41/86-1571  
E-Mail: [Parts.Service@weinig.de](mailto:Parts.Service@weinig.de)

# WEINIG Wartungsverträge



## Original WEINIG Gesundheitscheck für Ihre Maschine

Mit einem WEINIG Wartungsvertrag brauchen Sie sich um die Betriebssicherheit und den Wertbestand Ihrer Maschine keine Gedanken mehr zu machen.



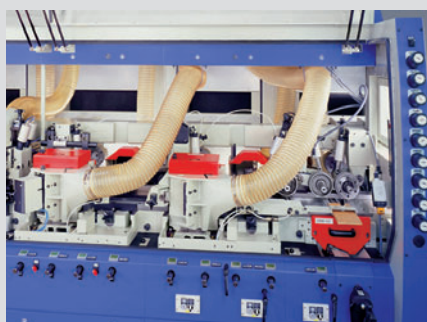
## Unsere Leistungen – Ihre Vorteile

- Profiwartung nach typspezifischer Checkliste erhöht die Betriebssicherheit Ihrer Maschine / Anlage.
- Die Maschinenverfügbarkeit wird durch vorbeugende Wartung gesteigert. Ausfallzeiten werden minimiert.
- Regelmäßige Wartungen durch den Fachmann vermeiden teure Folgeschäden.
- Optimale Terminabstimmung minimiert Anfahrtskosten und Standzeit der Maschine.

Kontakt: MICHAEL WEINIG AG, Service  
Telefon: +49 (0) 93 41/86-12 62  
Telefax: +49 (0) 93 41/86-14 79  
E-Mail: [Service@weinig.de](mailto:Service@weinig.de)



Daten-  
übertragung



## Fehlerdiagnose – präzise und schnell

Mit dem WEINIG Teleservice sind Sie nur Sekunden von unserer ganzen technischen Kompetenz entfernt.

## Unsere Leistungen – Ihre Vorteile

- Schnellste Ferndiagnose durch unser Fachpersonal – kürzeste Ausfallzeiten.
- Reduzierung der Instandhaltungskosten – ein Monteurbesuch erübrigt sich erfahrungsgemäß.
- Regelmäßige Übertragung der aktuellen Software Updates.
- Günstige Konditionen.

Kontakt: MICHAEL WEINIG AG, Service  
Telefon: +49 (0) 93 41/86-12 62  
Telefax: +49 (0) 93 41/86-14 79  
E-Mail: [Service@weinig.de](mailto:Service@weinig.de)

## Original GRECON Leimkämme Standard

Effektiver und sparsamer Leimauftrag möglich.  
Leicht zu reinigen.



**Maschinentyp: Ultra, CombiPact**

| Artikel-Nr. | Artikelbezeichnung                            |
|-------------|---|
| 966.6639.33 | 40 x 25 x 272 10 / 11 Zinkung für 205 mm Höhe |



**Maschinentyp: Ultra, CombiPact**

| Artikel-Nr. | Artikelbezeichnung                              |
|-------------|---|
| 966.6639.40 | 40 x 25 x 272 15 / 16,5 Zinkung für 205 mm Höhe |



**Maschinentyp: ProfiJoint**

| Artikel-Nr.  | Artikelbezeichnung                            |
|--------------|---|
| 966.6639.161 | 40 x 25 x 155 10 / 11 Zinkung für 150 mm Höhe |

Preise und weitere Details auf Anfrage.



## Original GRECON Leimtrennmittel

### Einsatzbereich:

Sämtliche Flächen der Anlage, die mit Leim in Berührung kommen.  
(Anschläge, Leitbleche, Fördergurte und Pressenbereich)

### Vorteile:

Kürzere Reinigungszeiten – somit erhöhte Produktionszeit.  
Längere Lebensdauer der Fördergurte.  
Verminderte Störanfälligkeit der Anlage bei regelmäßigem Einsatz.



| Artikel-Nr. | Gebindegröße |
|-------------|--------------|
| 880100      | 1 kg         |
| 880101.1    | 5 kg         |
| 880101      | 20 kg        |



## Original GRECON elektrisches Zubehör

| Artikel-Nr. | Artikelbezeichnung | Typ       |
|-------------|--------------------|-----------|
| 8546071     | Lichttaster        | WS / WE12 |



| Artikel-Nr. | Artikelbezeichnung | Typ  |
|-------------|--------------------|------|
| 85460231    | Lichttaster        | WT27 |

Preise und weitere Details auf Anfrage.

# DIMTER Original Zubehör



## Original DIMTER Sägeblätter

Speziell für die Anforderungen Ihrer DIMTER OptiCut.  
 Qualität zum konkurrenzlosen Preis.  
 Geräuscharm.  
 Optimale Schwingungsdämpfung.  
 Verbesserte Schnittqualität.  
 Optimierte Schneidstoffqualität, dadurch erhöhte Standzeiten.  
 Problemloses Nachschärfen.

**Standard – sehr hohe Schnittqualität**

**Glueline – optimale Schnittqualität, verhindert Holzausrisse**

| Artikel-Nr. | Ø   | Zähnezahl | Bohrung | Geometrie | max. Drehzahl | Flansch Ø     |
|-------------|-----|-----------|---------|-----------|---------------|---------------|
| 48033721S   | 400 | 120       | Ø 30    | WZ 20°    | 4800          | 160           |
| 48032583S   | 400 | 120       | Ø 30    | WZ 45°    | 5800          | 160           |
| 48033860S   | 450 | 138       | Ø 30    | Glueline  | 4250          | 140           |
| 48033731S   | 450 | 138       | Ø 30    | WZ 20°    | 4250          | 160           |
| 48032603S   | 450 | 138       | Ø 30    | WZ 45°    | 5100          | 160           |
| 48033741S   | 500 | 144       | Ø 30    | WZ 20°    | 3800          | 120 + 160     |
| 48033880S   | 500 | 144       | Ø 30    | Glueline  | 3600          | 160           |
| 48033910S   | 500 | 144       | Ø 30    | Glueline  | 3600          | 120           |
| 48033930S   | 500 | 144       | Ø 30    | Glueline  | 4600          | 160           |
| 48033850S   | 500 | 144       | Ø 35    | WZ 20°    | 3600          | 140           |
| 48033900S   | 500 | 144       | Ø 35    | Glueline  | 3600          | 140           |
| 48033940S   | 500 | 96        | Ø 35    | WZ 20°    | 3600          | 140           |
| 48032232S   | 520 | 144       | Ø 30    | WZ 20°    | 3700          | 120 + 160     |
| 48033651S   | 550 | 160       | Ø 30    | WZ 20°    | 3500          | 190           |
| 48033870S   | 550 | 60        | Ø 80    | WZ 20°    | 3600          | 139 mit 2xØ13 |
| 48033761S   | 600 | 172       | Ø 30    | WZ 20°    | 3200          | 160           |
| 48033890S   | 600 | 172       | Ø 30    | Glueline  | 3200          | 160           |
| 48032182S   | 700 | 200       | Ø 30    | WZ 10°    | 2750          | 180           |

## Original DIMTER Markierkreide



Qualität zu unschlagbarem Preis.  
 Wirtschaftlich im Verbrauch.  
 Genau auf Ihre Maschine abgestimmt.  
 Optimale Lesefähigkeit.  
 Universell einsetzbar.  
 Speziell für die Anforderungen Ihrer DIMTER Maschine.  
 Tausendfach bewährt.

| Artikel-Nr. | Artikelbezeichnung |
|-------------|--------------------|
| 91062210    | Markierkreide      |





## Original DIMTER Vorschubrollen

| Artikel-Nr.        | Abmessung / Spezifikation  | Walzentyp                     |
|--------------------|--|-------------------------------|
| <b>OptiCut 150</b> |  |                               |
| 752.1406.3         | Rolle mit 0,5 mm breiten Schmutzrillen für besseren Grip<br>Ø 109 Breite 80                    | Stahl / Rändel RAA3, 0        |
| 752.1445.3         | Rolle Stahl glatt für vorgehobelte Ware<br>Ø 109 Breite 80                                     | Stahl / glatt                 |
| <b>OptiCut 200</b> |  |                               |
| 775.0664.3         | Rolle mit 0,5 mm breiten Schmutzrillen für besseren Grip<br>Ø 95,5 Breite 200                  | Stahl / gezahnt               |
| 775.0658.3         | Rolle Stahl glatt für vorgehobelte Ware<br>Ø 95,5 Breite 200                                   | Stahl / glatt                 |
| <b>OptiCut 350</b> |  |                               |
| 752.1054.3         | 3 mm scharfzahnig, nasses, rauhes Holz, gute Selbstreinigung<br>Ø 140,4 Breite 80              | Stahl / Rändel RAA3,0         |
| 752.1325.3         | Rolle mit 0,5 mm breiten Schmutzrillen, zur Schonung der Holzoberfläche<br>Ø 140,4 Breite 80   | Stahl / Rändel RAA3, 0 t=0,5  |
| 752.1218.3         | 3 mm scharfzahnig, nasses, rauhes Holz, gute Selbstreinigung<br>Ø 140,4 Breite 47,5            | Stahl / Rändel RAA3, 0        |
| 752.1327.3         | Rolle mit 0,5 mm breiten Schmutzrillen, zur Schonung der Holzoberfläche<br>Ø 140,4 Breite 47,5 | Stahl / Rändel RAA3, 0 t=0,5  |
| <b>OptiCut 450</b> |  |                               |
| 752.1453.3         | 3 mm scharfzahnig, gute Selbstreinigung, hoher Grip<br>Ø 140,4 Breite 80                       | Stahl / Rändel RAA3, 0        |
| 752.1472.3         | nur vorgehobelte Harthölzer, hoher Grip<br>Ø 140,4 Breite 80                                   | Stahl / CeraCoat Beschichtung |
| 752.1489.3         | 3 mm scharfzahnig, gute Selbstreinigung, hoher Grip<br>Ø 140,4 Breite 47,5                     | Stahl / Rändel RAA3, 0        |
| <b>OptiCut 700</b> |  |                               |
| 752.1319.3         | 3 mm scharfzahnig, nasses, rauhes Holz, gute Selbstreinigung<br>Ø 100,9 Breite 150             | Stahl / Rändel RAA3, 0        |
| 752.1287.3         | Rolle Stahl glatt für vorgehobelte Ware<br>Ø 100,9 Breite 150                                  | Stahl / glatt                 |

Preise und weitere Abmessungen auf Anfrage.

# WACO Original Zubehör



## Original WACO Fettpressen

| Artikel-Nr. | Artikelbezeichnung                                     |
|-------------|--|
| 505082      | Zweihand-Fettpresse für Hydro-Werkzeuge und Gegenlager |
| 506680      | Einhand-Fettpresse für Hydro-Werkzeuge und Gegenlager  |
| 501586      | Fettpatrone, Kartusche 0,4 kg Blasolube 301            |



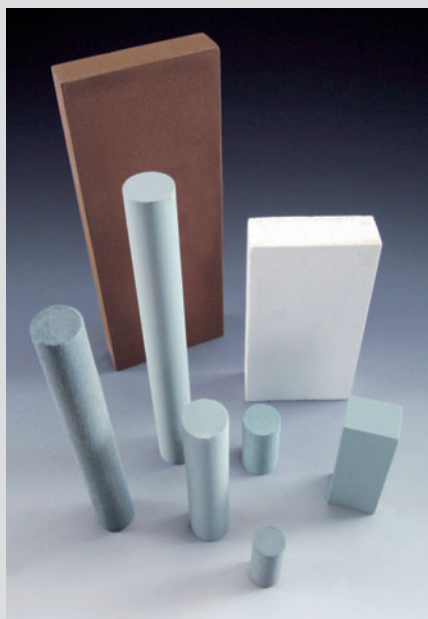
## Original WACO Drehmomentschlüssel

| Artikel-Nr. | Artikelbezeichnung                                 |
|-------------|--|
| 501596      | Drehmomentschlüssel 450 CL für Messerkopfschrauben |
| 12025001    | Schlüsselgriff 8 mm                                |
| 12025101    | Schlüsselgriff 10 mm                               |
| 12025201    | Schlüsselgriff 11 mm                               |
| 12025301    | Schlüsselgriff 12 mm                               |
| 12025401    | Schlüsselgriff 13 mm                               |
| 12025501    | Schlüsselgriff 14 mm                               |
| 12025701    | Schlüsselgriff 17 mm                               |
| 510173      | Schlüsselgriff 5 mm Sechskant                      |
| 509020      | Schlüsselgriff 6 mm Sechskant                      |
| 501554      | Sechskantschlüssel 5 mm                            |
| 501555      | Sechskantschlüssel 6 mm                            |

## Original WACO Tischwalzen

| Artikel-Nr. | Abmessung             | Walzentyp        | Maschinentyp                 |
|-------------|-----------------------|------------------|------------------------------|
| 3753701     | 150 x 45 x Breite 90  | glatt            | HM200, W2000                 |
| 3753702     | 150 x 45 x Breite 20  | glatt            | HM200, W2000                 |
| 10303703    | 150 x 45 x Breite 90  | gerändelt        | HM200, W2000                 |
| 10303701    | 150 x 45 x Breite 25  | gerändelt        | HM200, W2000                 |
| 3753706     | 150 x 45 x Breite 90  | verzahnt         | HM200, W2000                 |
| 3753705     | 150 x 45 x Breite 20  | verzahnt         | HM200, W2000                 |
| 10000201    | 152 x 40 x Breite 200 | glatt            | Attack                       |
| 10001401    | 152 x 40 x Breite 200 | verzahnt         | Attack                       |
| 3902803     | 250 x 60 x Breite 100 | glatt            | HM225, W3000, Dom            |
| 3902808     | 250 x 60 x Breite 25  | glatt            | HM225, W3000, Dom            |
| 3916104     | 250 x 60 x Breite 100 | verzahnt         | HM225, W3000, Dom            |
| 3916105     | 250 x 60 x Breite 25  | verzahnt         | HM225, W3000, Dom            |
| 30211330    | 250 x 50 x Breite 300 | glatt            | Maxi, Solid                  |
| 30109823    | 400 x 65 x Breite 250 | verzahnt, gerade | Gigant, Super Gigant, Stabil |
| 30109822    | 400 x 65 x Breite 250 | glatt            | Gigant, Super Gigant, Stabil |
| 32182401    | 140 x 40 x Breite 200 | glatt            | H30XL                        |
| 32094601    | 140 x 40 x Breite 200 | verzahnt         | H30XL                        |
| 32080570    | 138 x 40 x Breite 300 | glatt            | H30XL                        |

Preise und weitere Abmessungen auf Anfrage.



## Original WACO Jointsteine

Durch das Original WACO Jointsystem werden alle Messer im Hobelkopf auf einen gleichen Flugkreisdurchmesser gebracht. Dadurch ist eine sehr hohe Oberflächengüte bei hohen Vorschubgeschwindigkeiten möglich.

Zusätzlich erhöht sich die Standzeit der Werkzeuge.

Dies gilt für Profil- und Hobelmesser.

### Anwendungsgebiete:

Es gibt verschiedene Arten von Jointsteinen. Diese unterscheiden sich hauptsächlich in der Korngröße und der Härte der Bindung. Weiche Steine werden bevorzugt für Werkzeuge mit höherer Schneidzahl verwendet, harte Steine für geringe Schneidzahlen.

| Artikel-Nr.             | Abmessungen   | Körnung / Farbe / Bindung           | Verwendungszweck |
|-------------------------|---------------|-------------------------------------|------------------|
| <b>für Profilmesser</b> |               |                                     |                  |
| 30278040                | 100 x 50 x 15 | 600 / fein                          | HSS – Stellite   |
| 501528                  | 100 x 50 x 18 | 600 / fein                          | HSS – Stellite   |
| 00600377                | 160 x 60 x 15 | 500 / braun / fein, mittelhart      | HSS – Stellite   |
| 00600187                | 160 x 60 x 15 | 600 / grau / fein                   | HSS – Stellite   |
| <b>für Hobelmesser</b>  |               |                                     |                  |
| 251362002               | 60 x 20 x 15  | 500 / braun / fein, mittelhart      | HSS – Stellite   |
| 00600083                | 60 x 20 x 15  | 500 / grau / fein, weich            | HSS – Stellite   |
| 00601654                | 60 x 20 x 15  | 280 / grau / grün / grob, sehr hart | HSS – Stellite   |
| 509576                  | Ø 16 x 32     | 500 / fein                          | HSS – Stellite   |
| 509575                  | Ø 16 x 80     | 240 / grob                          | HSS – Stellite   |
| 508930                  | Ø 16 x 80     | 500 / fein                          | HSS – Stellite   |
| 501522                  | Ø 16 x 125    | 240 / grob                          | HSS – Stellite   |
| 507029                  | Ø 16 x 150    | 600 / fein                          | HSS – Stellite   |
| 00602116                | Ø 12 x 32     | 280 / grau / grob, sehr hart        | HSS – Stellite   |
| 00602121                | Ø 12 x 32     | 500 / grau / fein, weich            | HSS – Stellite   |

Preise und weitere Abmessungen auf Anfrage.



## Schmier- / Reinigungs- / Kühlmittel

| Artikel-Nr. | Artikelbezeichnung  | Gebinde    |
|-------------|---|------------|
| 501586      | Schmierfett „Blasolube 301“<br>für Lager etc. sowie für Klemmung von<br>Hydro-Werkzeugen und Gegenlagern  | 0,4 kg     |
| 505310      | Schmierfett „Isoflex NBU15“<br>für Dauerschmierung von Spindellagern  | 1,0 kg     |
| 508008      | Schmier- und Reinigungsmittel „Band 5“<br>für Schmierung und Reinigung von<br>Bandsägeblättern und Rädern sowie<br>für Tischplatten in Hobelmaschinen | 20 Liter   |
| 508166      | Schmier- und Reinigungsmittel „Band 5“  | 200 Liter  |
| 510261      | Schmier- und Reinigungsmittel „Band 5“  | 1000 Liter |
| 92022300    | Schmier- und Kühlmittel „Band E40“<br>für Schmierung und Kühlung von Sägeblättern   | 20 Liter   |
| 510147      | Schmier- und Kühlmittel „Band E40“  | 200 Liter  |
| 510531      | Kriechöl „Omega 636 C“ universal<br>für Schmierung von eng zusammengebauten<br>Maschinenteilen wie Jointern etc.                                      | 0,4 Liter  |
| 92022400    | Kühlmittel „Cool 311“<br>für Schleifmaschinen   | 5 Liter    |
| 501603      | Kühlmittel „Cool 311“   | 200 Liter  |
| 507445      | Rostlöser Schmiermittel „Caramba“<br>löst und schützt vor Rost, schmiert  | 0,25 Liter |
| 510250      | Reinigungsmittel „Gardoclean T5441“<br>für Werkzeugwaschmaschinen   | 25 kg      |



## Original WACO Transportwalzen

gibt es je nach Einsatzart in verschiedenen Ausführungen.

| Walzentyp:        | Einsatzart:  | Vorteile:  |
|-------------------|--|--|
| Spitzzahnwalze    | für trockene Weich- und Harthölzer   | Tiefenbegrenzung 1,5 mm                            |
| Hohlkehlwalze     | für extrem nasse und verschmutzte Weichhölzer                              | Selbstreinigendes, tiefes Profil                   |
| Rändelwalze       | für trockene Werkstücke mit wenig Übermaß<br>in Verbindung mit Tischwalzen | Max. Eindringtiefe 0,5 mm                          |
| Freilaufwalze     | bei Einzugsmagazinen erforderlich  | Schützt das erste Getriebe durch Freilauf          |
| Gummiwalze        | zum Auszug des fertigen Profiles   | Keine Beschädigung der Oberfläche                  |
| glatte Stahlwalze | zum Einsatz in Hochleistungsmaschinen<br>anstelle von Gummiwalzen          | Keine Abnutzung der Walzen<br>bei hohen Vorschüben |

| Artikel-Nr. | Abmessung             | Walzentyp        | Maschinentyp                   |
|-------------|-----------------------|------------------|--------------------------------|
| 10200501    | 150 x 45 x Breite 50  | verzahnt, gerade | HM-200, W2000, Attack          |
| 10200502    | 150 x 45 x Breite 25  | verzahnt, gerade | HM-200, W2000, Attack          |
| 10200503    | 150 x 45 x Breite 50  | verzahnt, schräg | HM-200, W2000, Attack          |
| 10200504    | 150 x 45 x Breite 25  | verzahnt, schräg | HM-200, W2000, Attack          |
| 3790702     | 150 x 45 x Breite 50  | gummibelegt      | HM-200, W2000, Attack          |
| 3790701     | 150 x 45 x Breite 25  | gummibelegt      | HM-200, W2000, Attack          |
| 10303702    | 150 x 45 x Breite 50  | gerändelt        | HM-200, W2000, Attack          |
| 10303701    | 150 x 45 x Breite 25  | gerändelt        | HM-200, W2000, Attack          |
| 3916101     | 250 x 60 x Breite 50  | verzahnt, gerade | HM225, W3000, Dom, Maxi, Solid |
| 3916102     | 250 x 60 x Breite 50  | verzahnt, schräg | HM225, W3000, Dom, Maxi, Solid |
| 30723920    | 250 x 60 x Breite 50  | verzahnt, spitz  | HM225, W3000, Dom, Maxi, Solid |
| 3916103     | 250 x 60 x Breite 50  | glatt            | HM225, W3000, Dom, Maxi, Solid |
| 3910401     | 250 x 60 x Breite 50  | gummibelegt      | HM225, W3000, Dom, Maxi, Solid |
| 30109821    | 400 x 65 x Breite 250 | verzahnt, schräg | Gigant, Super Gigant, Stabil   |
| 30109822    | 400 x 65 x Breite 250 | glatt            | Gigant, Super Gigant, Stabil   |
| 301361009   | 220 x 50 x Breite 85  | verzahnt, spitz  | H30XL                          |
| 220366003   | 170 x 35 x Breite 50  | verzahnt, spitz  | H30XL                          |
| 250361001   | 170 x 35 x Breite 50  | glatt            | H30XL                          |
| 220366012   | 170 x 35 x Breite 50  | gummibelegt      | H30XL                          |
| 016361001   | 170 x 35 x Breite 50  | gerändelt        | H30XL                          |
| 220366007   | 170 x 35 x Breite 22  | verzahnt, spitz  | H30XL                          |
| 220366008   | 170 x 35 x Breite 47  | verzahnt, spitz  | H30XL                          |
| K40451003   | 170 x 35 x Breite 22  | glatt            | H30XL                          |
| K40451004   | 170 x 35 x Breite 47  | glatt            | H30XL                          |
| 220366017   | 170 x 35 x Breite 28  | gummibelegt      | H30XL                          |
| 220366016   | 170 x 35 x Breite 48  | gummibelegt      | H30XL                          |
| 016361005   | 170 x 35 x Breite 22  | gerändelt        | H30XL                          |
| 016361006   | 170 x 35 x Breite 47  | gerändelt        | H30XL                          |

Preise und weitere Abmessungen auf Anfrage.

# RAIMANN Zubehör für Vielblattsägen



## Original RAIMANN Sägeblatt

Hartmetall-Kreissägeblatt für trockenes Holz.

| Artikel-Nr. | Artikelbezeichnung                | Maschinentyp |
|-------------|-----------------------------------|--------------|
| 910709      | HM-Sägeblatt 300 x 3,4 / 2,2 x 80 | KM 310       |
|             | NL 4X6,6 28 Zähne Flachzahn       | KR 310       |
|             | bis Schnitthöhe ca. 60 mm         | KR 450       |



## Original RAIMANN Aufsteckbüchse

für Vielblattschnitt.

| Artikel-Nr. | Artikelbezeichnung      | Maschinentyp |
|-------------|-------------------------|--------------|
| 348917      | Aufsteckbüchse 80 x 100 | KM 310       |
| 310280      | Aufsteckbüchse 80 x 100 | KR 310       |
| 312500      | Aufsteckbüchse 80 x 100 | KR 450       |



## Original RAIMANN Zwischenringe

Standardsatz: 4 x 1, 4 x 2, 4 x 5, 8 x 10, 8 x 20, 2 x 30, 2 x 15 mm.

Andere Zusammensetzung bzw. Durchmesser auf Wunsch möglich.

| Artikel-Nr. | Artikelbezeichnung     | Maschinentyp |
|-------------|------------------------|--------------|
| 349181      | Zwischenringe 80 x 100 | KM 310       |
| 348884      | Zwischenringe 80 x 100 | KR 310       |
| 349094      | Zwischenringe 80 x 100 | KR 450       |



## Original RAIMANN Druckrechen

zum Niederhalten des Holzes während des Sägens, z.B. bei der Verarbeitung von kurzen Werkstücken.

| Artikel-Nr. | Artikelbezeichnung             | ProfiRip KM 310 |
|-------------|--------------------------------|-----------------|
| 755270      | Druckrechen (Holz) geschlossen | Standard        |
| 753945      | Druckrechen (Panzerholz) offen | mit Quickfix    |
| 753945      | Druckrechen (Panzerholz) offen | KM 310 M        |

| Artikel-Nr. | Artikelbezeichnung             | ProfiRip KR 310 |
|-------------|--------------------------------|-----------------|
| 733979      | Druckrechen (Holz) geschlossen | Standard        |
| 756807      | Druckrechen (Panzerholz) offen | mit Quickfix    |
| 756807      | Druckrechen (Panzerholz) offen | KR 310 M        |

| Artikel-Nr. | Artikelbezeichnung             | ProfiRip KR 450 |
|-------------|--------------------------------|-----------------|
| 750334      | Druckrechen (Holz) geschlossen | Standard Ø 300  |
| 749524      | Druckrechen (Holz) geschlossen | Standard Ø 400  |
| 752951      | Druckrechen (Panzerholz) offen | KR 450 M Ø 300  |
| 751421      | Druckrechen (Panzerholz) offen | KR 450 M Ø 400  |

Preise und weitere Details auf Anfrage.



## Original RAIMANN Filze

für Kettenschmierung und Reinigung der Führungsprismen.

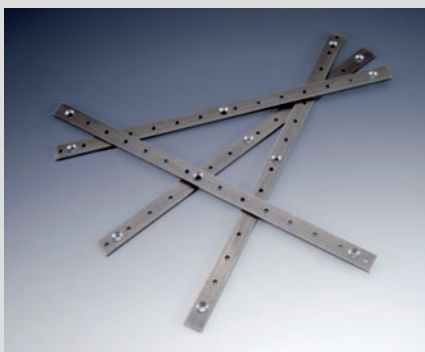
| Artikel-Nr. | Artikelbezeichnung                | Maschinentyp                           |
|-------------|-----------------------------------|--|
| 668962      | Filzabstreifer für Prismenführung | KM 310 (M)<br>KR 310 (M)<br>KR 450 (M) |



## Original RAIMANN Bolzenschmierteile

für die Kettenschmierung (Kettenbolzen).

| Artikel-Nr. | Artikelbezeichnung | Maschinentyp                           |
|-------------|--------------------|--|
| 348783      | Bolzenschmierteil  | KM 310 (M)<br>KR 310 (M)<br>KR 450 (M) |



## Original RAIMANN Klemmleisten mit Spikes

zur Befestigung der Spikes auf der Transportkette, zum Aufschrauben in die vorbereiteten Kettenglieder.

| Artikel-Nr. | Artikelbezeichnung                                   | Maschinentyp             |
|-------------|--|--------------------------|
| 729921      | Klemmleiste für Spikes<br>335 x 16 x 4 (ohne Spikes) | KM 310 (M)<br>KR 310 (M) |
| 750336      | Klemmleiste für Spikes<br>468 x 20 x 4 (ohne Spikes) | KR 450 (M)               |



## Original RAIMANN Spikes

Gehärtete Stahlspitzen, 6 mm bis 7 mm Länge  
(Eindringtiefe von 0,5 mm bis 1,5 mm).

| Artikel-Nr. | Artikelbezeichnung           | Maschinentyp |
|-------------|------------------------------|--------------|
| 903762      | Spikes<br>Länge 6 mm, normal | alle Typen   |
| 903761      | Spikes<br>Länge 7 mm, normal | alle Typen   |

Preise und weitere Details auf Anfrage.

# RAIMANN Zubehör für Vielblattsägen



## Original RAIMANN Spannflansch

für Quickfix-System.

| Artikel-Nr. | Artikelbezeichnung | ProfiRip KM 310 / KR 310 |
|-------------|--------------------|--------------------------|
| 312196      | Spannflansch       | Quickfix                 |



## Original RAIMANN Schiebebüchse

für Blattverstellung.

| Artikel-Nr. | Artikelbezeichnung                      | Maschinentyp |
|-------------|---|--------------|
| 349544      | Schiebebüchse komplett mit Lagergehäuse | KM 310 M     |
| 349544      | Schiebebüchse komplett mit Lagergehäuse | KR 310 M     |
| 349619      | Schiebebüchse                           | KR 450 M     |



## Original RAIMANN Schmierstoffgeber

für Verstellspindel, Schmierstoffabgabe / Fettfüllung für ca. 6 Monate Arbeitsdauer.

| Artikel-Nr. | Artikelbezeichnung                               | Maschinentyp      |
|-------------|--|-------------------|
| 909728      | Perma Schmierstoffgeber 06 mit SF 06 (Fließfett) | ProfiRip KR 450 M |



## Original WEINIG Antihafmittel

zum Besprühen der Sägewelle. Das Festsetzen von Schmutz, Harz usw. im Verstellbereich wird vermieden.

| Artikel-Nr. | Artikelbezeichnung      | Gebindegröße |
|-------------|-------------------------|--------------|
| 915538      | Original WEINIG Waxilit | 5 kg         |
| 908753      | Original WEINIG Waxilit | 20 kg        |

Preise und weitere Details auf Anfrage.





**Polo Shirt** (Größen L, XL)  
Artikel-Nr. 00.391.163



**Baseball-Mütze**  
Artikel-Nr. 00.391.109



**Tasse**  
Artikel-Nr. 00.391.150



**Regenschirm**  
Artikel-Nr. 00.391.137



**Rollbandmaß**  
Artikel-Nr. 00.391.140



**Bademantel**  
Artikel-Nr. 00.391.168



**Maßstab**  
Artikel-Nr. 00.391.129



**Taschenmesser**  
Artikel-Nr. 00.391.149



## Sie können viel von uns erwarten: WEINIG GRUPPE – Ihr Partner für die Zukunft

Konzentrieren Sie sich auf Ihr Geschäft, alles andere machen wir für Sie! Die WEINIG GRUPPE ist nicht nur der führende Technologie-Anbieter für die Massivholz verarbeitende Industrie und das Handwerk. Umfassende Dienstleistungen und Systemlösungen bis zur schlüsselfertigen Produktionsanlage machen die WEINIG GRUPPE zum rundum idealen Partner, wo immer es um flexible, profitable Fertigung geht.



### Das WEINIG ExpoCenter

In unserem ExpoCenter demonstrieren wir Ihnen, was Spitzentechnik alles für Sie leisten kann. Hier können Sie unsere Maschinen vor Ort erleben.



### Training

Wir möchten, dass Sie aus Ihrer Investition so schnell wie möglich den maximalen Nutzen ziehen. Dafür sorgt das bewährte WEINIG Trainings-Konzept. Effektive Schulungen durch erfahrene WEINIG-Experten stellen sicher, dass die Maschine in kürzester Zeit mit ihrem ganzen Potenzial für Sie verfügbar ist.



### Kaizen

Die Produktionsorganisation bei WEINIG orientiert sich konsequent und erfolgreich an der Kaizen-Methode. In einem kontinuierlichen Verbesserungsprozess werden Qualität und Effizienz Schritt für Schritt optimiert. Profitieren Sie davon für Ihren Betrieb: Wir geben Ihnen in Seminaren gern unsere langjährige Erfahrung weiter.



### Service

Mit Niederlassungen in allen Erdteilen und einem großen, mobilen Team von Service-Technikern gewährleisten wir weltweit einen in der Branche einzigartigen Service. Schnellste Ersatzteillieferung an jeden Ort sowie Ansprechpartner, die auch Ihre Sprache sprechen, sind Teil unserer traditionellen Kundenorientierung.



#### **WEINIG**

Weltmarktführer bei  
Kehlautomaten

#### **WACO**

Nr.1 bei Hobel-und  
Kehlautomaten der  
Hochleistungsklasse

#### **GRECON**

Leistungsstarke  
Keilzinkanlagen

#### **DIMTER**

Spezialist für  
Optimierkappsägen  
und Verleimpresen

#### **RAIMANN**

Spitzentechnik für die  
Zuschnittoptimierung

#### **CONCEPT**

Der kompetente Partner  
für Gesamtlösungen

## **Die WEINIG GRUPPE: Wir fügen alle Komponenten der Massiv- holzbearbeitung nahtlos zusammen**

### **Bis zur schlüsselfertigen Produktionsanlage**

Innovative Maschinen zu bauen ist eine Sache, Systemlösungen anzubieten eine andere. Immer öfter wollen unsere Kunden aber die gesamte Fabrik. Ein Fall für unser Team von WEINIG CONCEPT. Dort bündelt sich die Kompetenz der WEINIG GRUPPE in besonderer Weise. Von der Planung bis zur schlüsselfertigen

Produktionsanlage erledigen dort unsere Profis alles. Weltweit. In kompletter Verantwortung. Für Sie.

### **Ein starkes Team**

Jedes Mitglied der WEINIG GRUPPE ist führend in seinem Arbeitsbereich. Daraus entstehen wertvolle Synergieeffekte, von denen Sie in unvergleichlicher Weise profitieren.



## Wir freuen uns auf Ihre Bestellung!



MICHAEL WEINIG AG  
Weinigstraße 2/4, 97941 Tauberbischofsheim, Deutschland  
Telefon: +49 (0) 93 41/86-201  
Telefax: +49 (0) 93 41/86-15 71  
E-Mail: parts.service@weinig.de



WACO JONSEREDS AB  
Box 283, SE-301 07 Halmstad, Schweden  
Telefon: +46 (0) 35 / 1767-53 und -50  
Telefax: +46 (0) 35 / 1767-90  
E-Mail: info@waco.se



GRECON DIMTER Holzoptimierung Nord GmbH & Co. KG  
Hannoversche Straße 58, 31061 Alfeld, Deutschland  
Telefon: +49 (0) 51 81/9 39-361 und -291  
Telefax: +49 (0) 51 81/9 39-301  
E-Mail: ersatzteile.nord@grecon-weinig.de



GRECON DIMTER Holzoptimierung Süd GmbH & Co. KG  
Rudolf-Diesel-Straße 14-16, 89257 Illertissen, Deutschland  
Telefon: +49 (0) 73 03/15-135  
Telefax: +49 (0) 73 03/15-230  
E-Mail: parts@dimter-weinig.de



RAIMANN Holzoptimierung GmbH  
Weißerlenstraße 11, 79108 Freiburg, Deutschland  
Telefon: +49 (0) 7 61/1 30 33-49 und -36  
Telefax: +49 (0) 7 61/1 30 33 58  
E-Mail: service@raimann.com

[www.weinig.com](http://www.weinig.com)