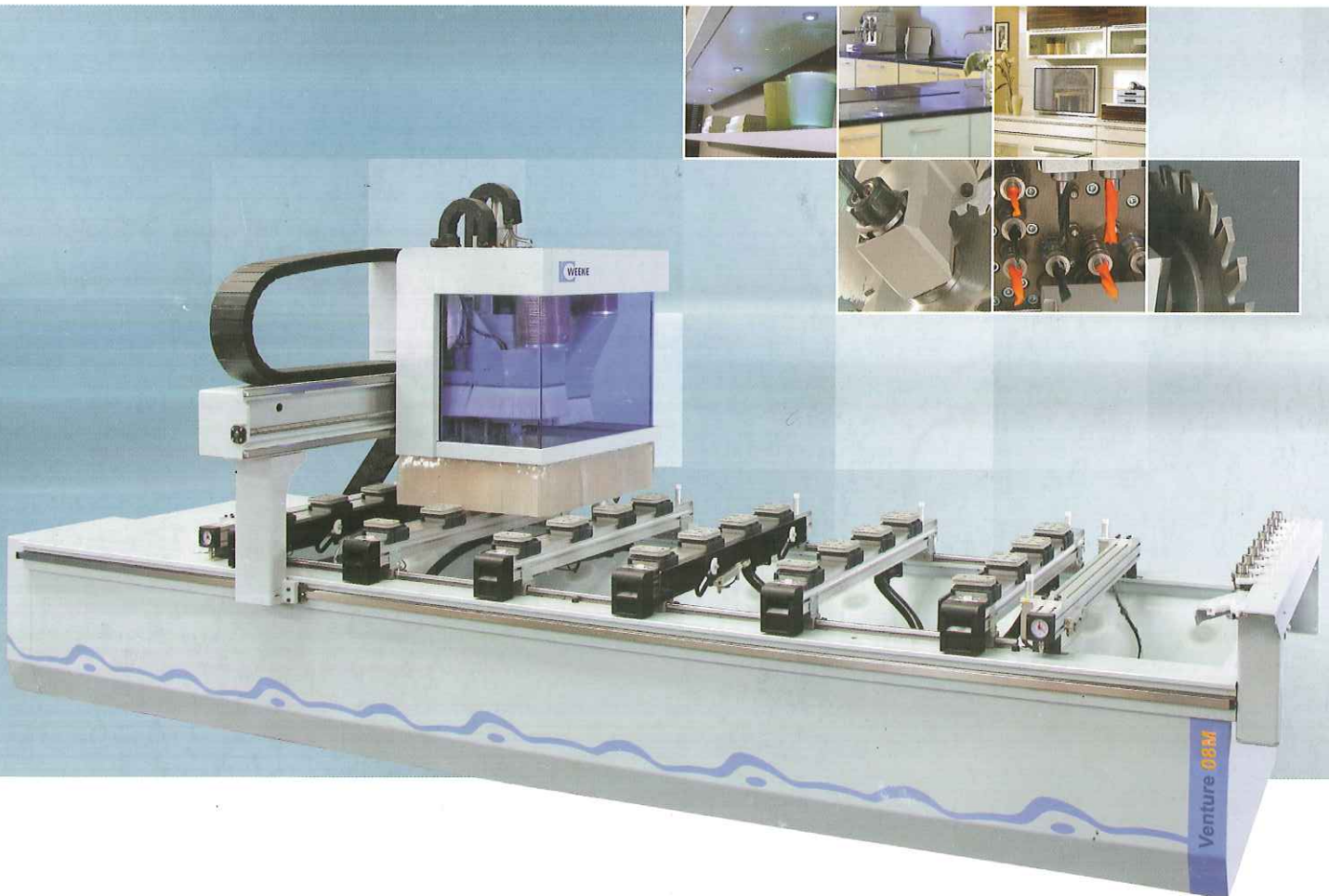
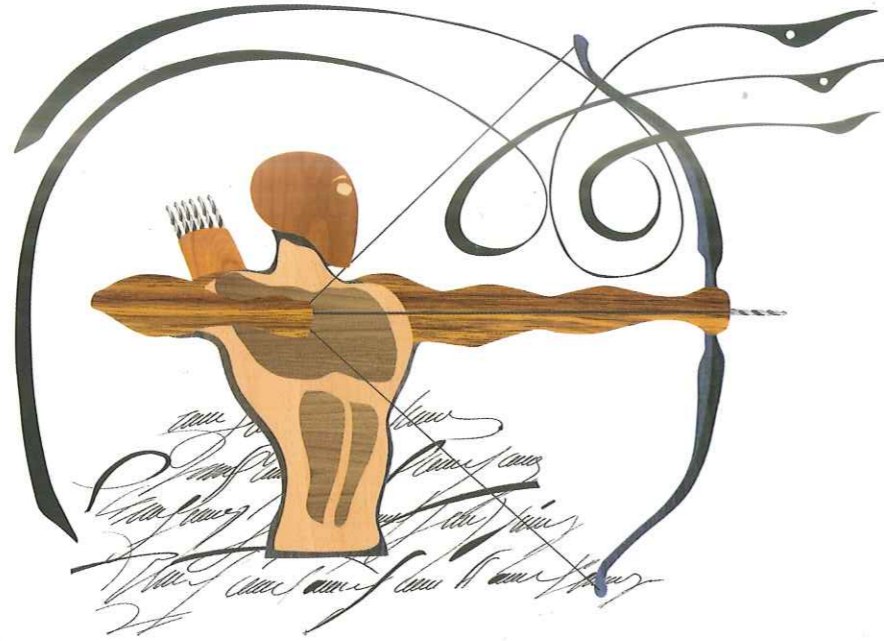


CNC-Bearbeitungszentrum Venture 08





Highlights:

- Vektorgeschwindigkeit X/Y 80 m/min
- Sicheres Positionieren der Sauger durch den Fadenkreuzlaser
- 24 Vakuumsauger im Standard
- K-Tisch - schlauchloses Vakuumspannsystem
- Zweite Anschlagreihe im Standard
- Elektronische Abfrage aller Anschlagzylinder
- High-Speed 7500 - 18 Bohrspindeln (12 vertikal / 6 horizontal)
- Patentiertes Bohrer-Schnellwechselsystem für die vertikalen Spindeln
- Patentierte automatische Spindelklemmung
- High-Speed Nutsäge (0° / 90°)
- 9 kW HSK-Frässpindel
- C-Achse 360°
- 16 Werkzeugwechsellplätze (2 x 8)
- Werkzeugeinlegeplatz
- Softwarepaket für Maschine und PC
- USV (Unterbrechungsfreie Stromversorgung) im Standard
- Werkzeugkoffer »STARTER KIT«



»Qualität ist das Resultat von Können, Motivation – und Standort«

Unsere CNC-Bearbeitungszentren bieten schon heute die Technik der Zukunft. Und das hat einen guten Grund: Tradition.

»Made in Germany« ist für uns Ansporn und Verpflichtung zugleich. Kunden in aller Welt verbinden mit diesem Gütesiegel höchste Ansprüche.

Wir erfüllen sie.



Optionen

Bohren/Fräsen/Sägen, 2 Spindeln, 180 mm



1548

Bohren/Fräsen, 4 Spindeln, 50 mm



1519

Schlosskasten, 2 Spindeln, Ø 16/20 mm



1533

Bohren/Sägen, schwenkbar – (0° - 90°), Ø 180 mm



1522

Bohren/Fräsen, schwenkbar gekröpft – (0° - 100°)



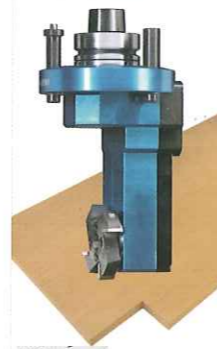
1526

Getastetes Fräsaggregat mit Tastring, Ø 70 mm | 130 mm



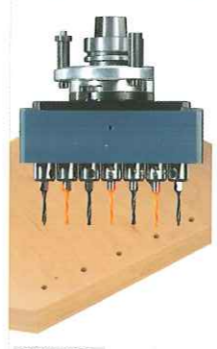
1554 | 1556

Ecken ausklinken



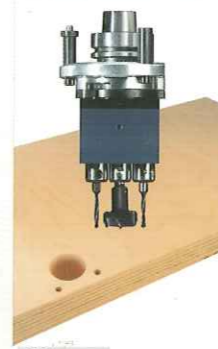
1551

Bohren, 7 Spindeln – 25 mm | 32 mm Raster



1574 | 1569

Beschlagbohrkopf, 3 Spindeln



1575

HIGH PERFORMANCE

High Performance Sägen, Ø 220 mm



1547

High Performance Bohren/Sägen/Fräsen, 2 Spindeln, Ø 220 mm



1543

High Performance Schlosskasten, 2 Spindeln, Ø 16/20 mm

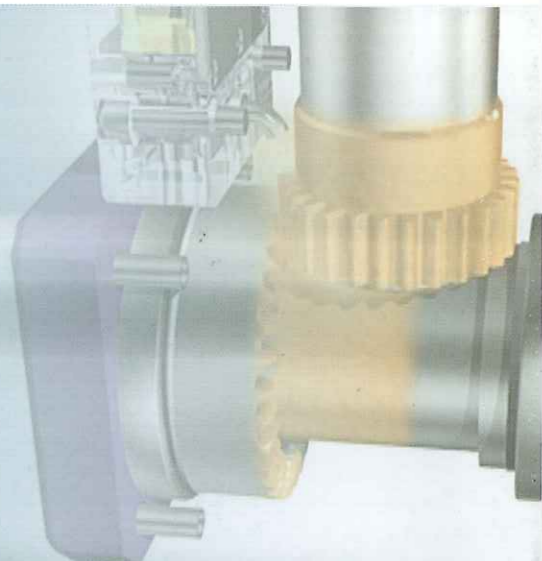


1534

High Performance Bohren/Sägen, schwenkbar (0° - 100°), Ø 180 mm



1521





Bohrspindeln mit einer Drehzahl von 1500-7500 min⁻¹ mit patentiertem Schnellwechselsystem



Patentiertes System für eine immer exakte Bohrtiefe bei verschiedenen Werkstoffen



4 robuste Einlegehilfen zum Belegen schwerer Werkstücke



Schlauchloses Vakuumspannsystem

Choose the Original
Choose Success!



wood loves Venture
// German Technology

2 Werkzeugwechselsysteme im Standard



- 8-fach Werkzeugwechsler in X-Richtung, mitfahrend
- 8-fach Werkzeugwechsler (Pick-Up)

Laserpositionierung



Einfaches Positionieren der Sauger durch den Fadenkreuzlaser

Portalbauweise



Sorgt bei rasanten Geschwindigkeiten für hohe, gleichbleibende Bearbeitungsqualität

Konfiguration



- 12 Bohrspindeln vertikal
- 6 Bohrspindeln horizontal
- 1 Fräsmotor mit 9 kW HSK
- 1 C-Achse 360°
- 1 Nutsäge Ø 125 mm (0° / 90°)

Elektronische Endlagenabfrage



Erhöhte Sicherheit durch eine elektronische Endlagenabfrage an allen vorhandenen Anschlagzylindern

Abbildungen können auch Optionen zeigen

Geschlossene Energieketten



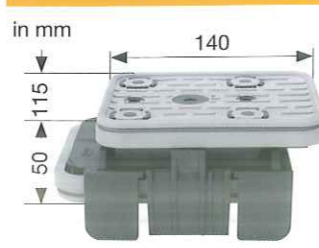
Sichere und geschützte Kabelführung (X-Y-Z)

Vakuumsauger



6 Vakuumschmallsauger

Vakuumsauger



18 Vakuumblocksauger

Linearführungssystem



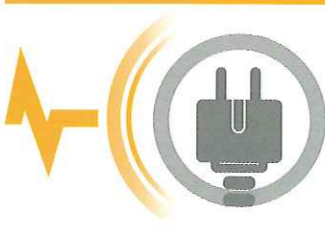
Langlebiges geschlossenes Linearführungssystem

power control PC85



- 17" TFT-Bildschirm
- Intel® Core™ 2 Duo Prozessor
- Modem
- Front USB-Schnittstelle
- Ethernetanschluss 10/100 Mbit
- Ergonomisches Bedienterminal
- Schaltschrankposition frei wählbar (rechts/links)

USV



Schützt den Computer bei Netzstörung

Werkzeugeinlegeplatz



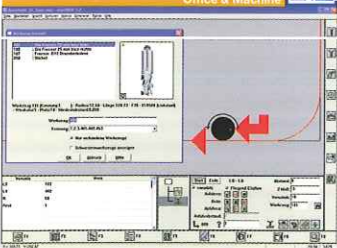
Sicheres und schnelles Beschicken des Werkzeugwechselmagazines

Werkzeugkoffer »STARTER KIT«



Standardmäßig von Anfang an top ausgerüstet

woodWOP



- Moderne auf Windows® basierende Software
- Mehr als 16.000 Installationen weltweit

woodDesign



Möbel einfach konstruieren in 3D mit Stücklistenabgabe und Export von Schnittplänen

woodWOP DXF Basic



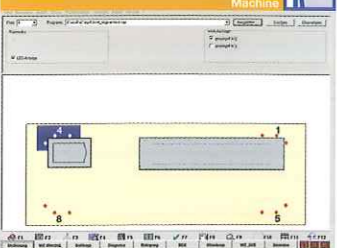
- Schnittstelle für CAD-Datenimport
- Grundlage für die Erzeugung von woodWOP-Programmen

woodAssembler



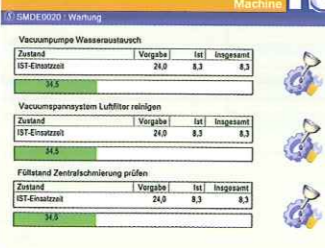
- Zur 3D-Visualisierung von woodWOP-Programmen (MPR)
- Ermöglicht den Zusammenbau von einzelnen Werkstücken zu fertigen Objekten

MCC



- Einfache Steuerung der Maschinenfunktionen über Softkeys
- Grafische Belegung

MDE Basic



- Erfassung und Auswertung von Maschinenzuständen über Zeitgeber und Ereigniszähler

3D CNC-Simulator

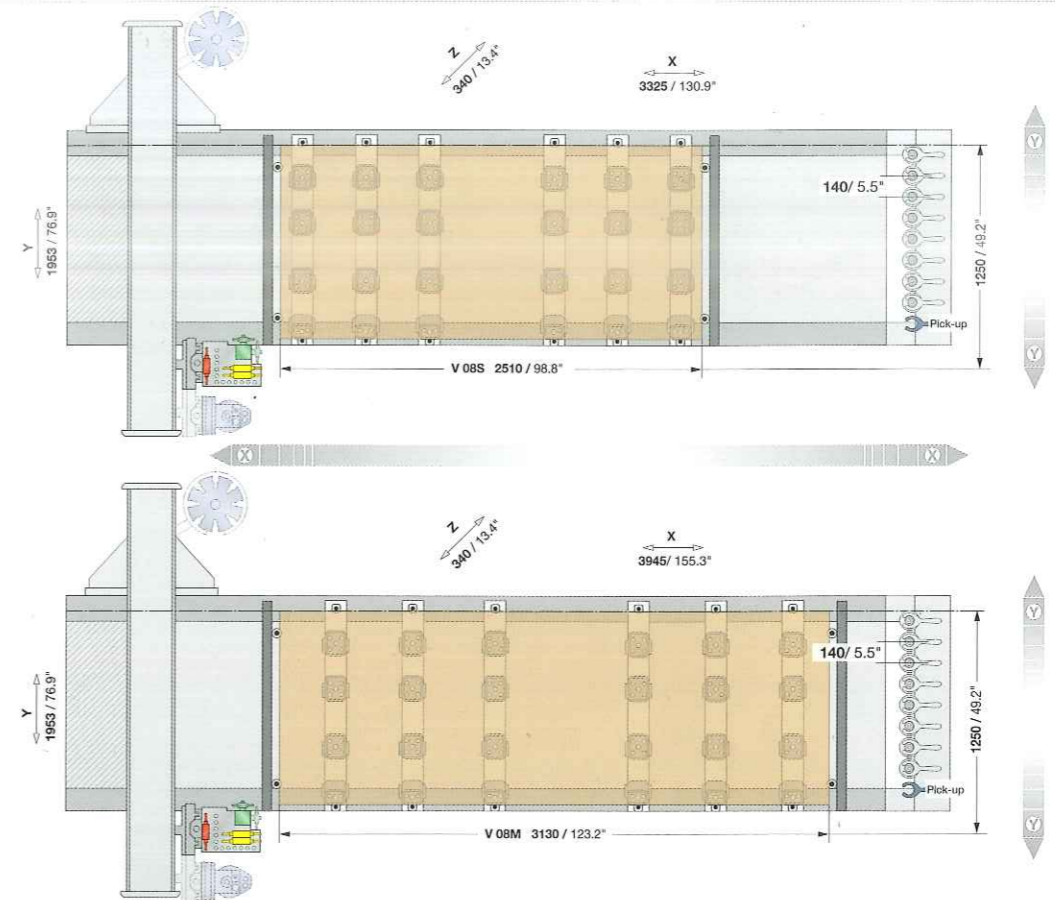


- Simuliert die Bearbeitungsabläufe der im NC-Programm festgelegten Reihenfolge
- Ermöglicht Zeitberechnungen
- Kollisionsüberprüfung der Vakuumsauger

Software Für die Maschine

Software Für den PC-Arbeitsplatz

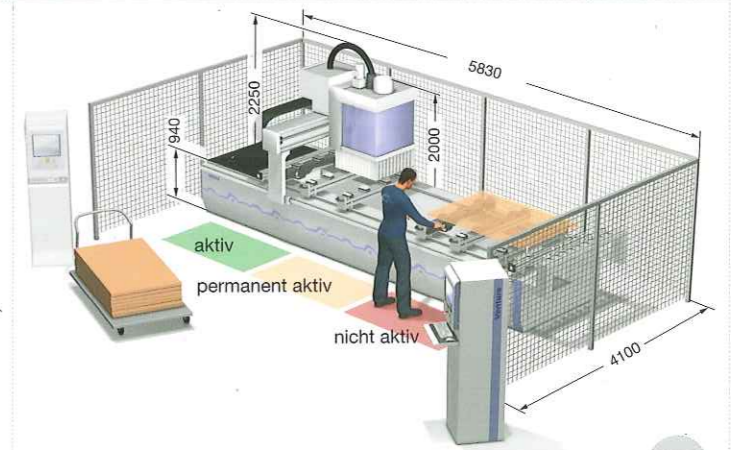
Technische Daten Venture 08



mm / Zoll

08S

08M



Pendelbearbeitung möglich

Schaltschrankposition frei wählbar

	X		Y	Z
Venture	08S	08M		
Arbeitsfeld	2510 / 98.8	3130 / 123.0	1250 / 49.2	100 / 3.9
Verfahrwege	3325 / 130.9	3930 / 155.3	1953 / 77.0	340 / 13.4

Wechselfeldbearbeitung

1260 / 49.6

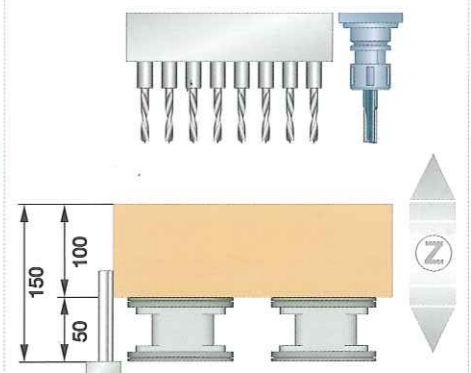
Pendelbearbeitung

1000 / 39.4

mm / Zoll

08S / 08M

Vektorgeschwindigkeit	m/min (X - Y) 80, (Z) 20
Druckluftanschluss	Zoll R 1/2
Druckluft	bar 7
Absaugstutzen	mm Ø 200
Absaugleistung	m³/h min. 3170
Maschinengesamtgewicht	kg ca. 3700 / 3700
Elektrischer Anschlusswert	kW 17,5
Schaltschrankgröße L - B - H	mm 800 - 800 - 1970



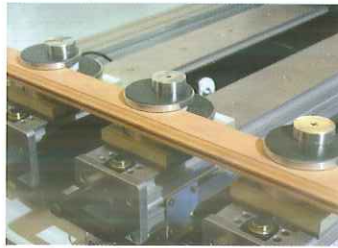
Optionen

Klimaanlage



Klimatisierter Schaltschrank

Multispanssystem



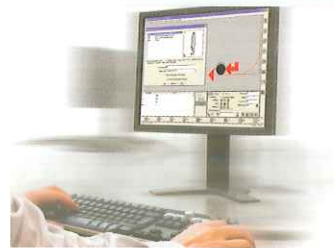
Z.B. für Rahmen- und Schmalteile

Spänetransport



Integriertes Spänetransportband zum Entsorgen der Reststücke und der Späne

Software



- woodWOP DXF Professional
- MDE Professional
- Barcode Software

Venture 08 052009

Möbelbilder mit freundlicher Genehmigung von Möbel Wöstmann, Gütersloh

Weltweit für Sie erreichbar!



- Ferndiagnose durch die Standard-Internet-Anbindung (TSN-Fähigkeit) möglich
- Kompetenter Ersatzteilservice
- WEEKE Kommunikation: Jederzeit aktuelle Informationen auf unserer Website: www.weeke.de
- Jederzeit Fragen, Anregungen, Kritik und Lob: info@weeke.de

Ein Unternehmen der HOMAG Gruppe

Kontakt



WEEKE Bohrsysteme GmbH
Benzstraße 10-16
33442 Herzebrock-Clarholz
DEUTSCHLAND
Tel.: +49 5245 445-0
Fax: +49 5245 445-139
info@weeke.de - www.weeke.de

Technische Änderungen und Weiterentwicklungen vorbehalten. Maschinenfotos zeigen auch Optionen, die nicht zur Standardausführung gehören. Technische Daten beziehen sich auf Standardbestückungen und sind nicht für den Auftrag bindend.