

**Innovativ.  
Individuell.  
Flexibel.**

**HC WEINMANN**

**Unser Gesamtprogramm**  
Technologien für den Holzbau

**YOUR SOLUTION**





## Bauen Sie im Holzbau auf WEINMANN.

Sie bauen moderne Gebäude aus dem natürlichen Werkstoff Holz? Intelligentes, energiesparendes Bauen ist Ihr Geschäft? Dann ist WEINMANN der richtige Partner für Sie. Als führender Hersteller von leistungsstarken Maschinen und Anlagen für den Holzbau entwickeln wir ebenso innovative wie bedarfsgerechte Lösungen für Ihren Erfolg. Das ist unser Ziel, deshalb dreht sich bei uns alles um Ihre Anforderungen. Dass wir sie erfüllen, zeigt das Vertrauen unserer Kunden: Zimmerleute wie auch große Fertighaushersteller arbeiten weltweit mit WEINMANN Anlagen und vertrauen unserer Qualität und Beratungsleistung.

### YOUR SOLUTION

[MEHR AUF HOMAG.COM/WEINMANN](https://www.homag.com/weinmann)

### INHALT

- 04 HOMAG Group
- 06 Prozesskette Hausbau
- 08 Abbund und Zuschnitt
- 12 Elementerstellung
- 24 Handling und Lager
- 30 Engineering
- 36 Hobeln
- 38 Fenster-, Türen-, Treppenfertigung
- 42 Fassadenbau
- 44 Partner im Holzbau
- 46 Technische Daten
- 48 Software
- 54 Service

## WEINMANN und HOMAG – Ihre Partner für den Holzbau

Individuelle Kundenwünsche, anspruchsvolle Produkte und eine breite Materialvielfalt – die Anforderungen Ihrer Kunden wachsen stetig. Und damit auch die Herausforderungen an Sie und Ihre Fertigung. Unser Anspruch ist es, Ihnen dazu die Lösungen zu bieten, die Sie brauchen, um den Wünschen nach Individualität gerecht zu werden. Um flexibel und effizient zu produzieren und Trends in der Branche zu setzen. Wir begleiten Holzbaubetriebe jeder Größe auf ihrem Weg nach oben. Mit Maschinen und Technologien, die mitwachsen – passende Softwarelösungen und Service inklusive.



### Alles aus einer Hand.

Maschinen und Anlagen für den Abbund, die Riegelwerks- und Elementerstellung, Treppen-, Türen-, Fensterfertigung sowie Automationssysteme und Software bieten ein lückenloses, innovatives Produkt- und Leistungsspektrum. Sie profitieren von hoher Präzision, Leistungsfähigkeit und der richtigen Technik für absolute Flexibilität, mit der Sie alle Kapazitäten Ihrer Produktion optimal ausschöpfen.



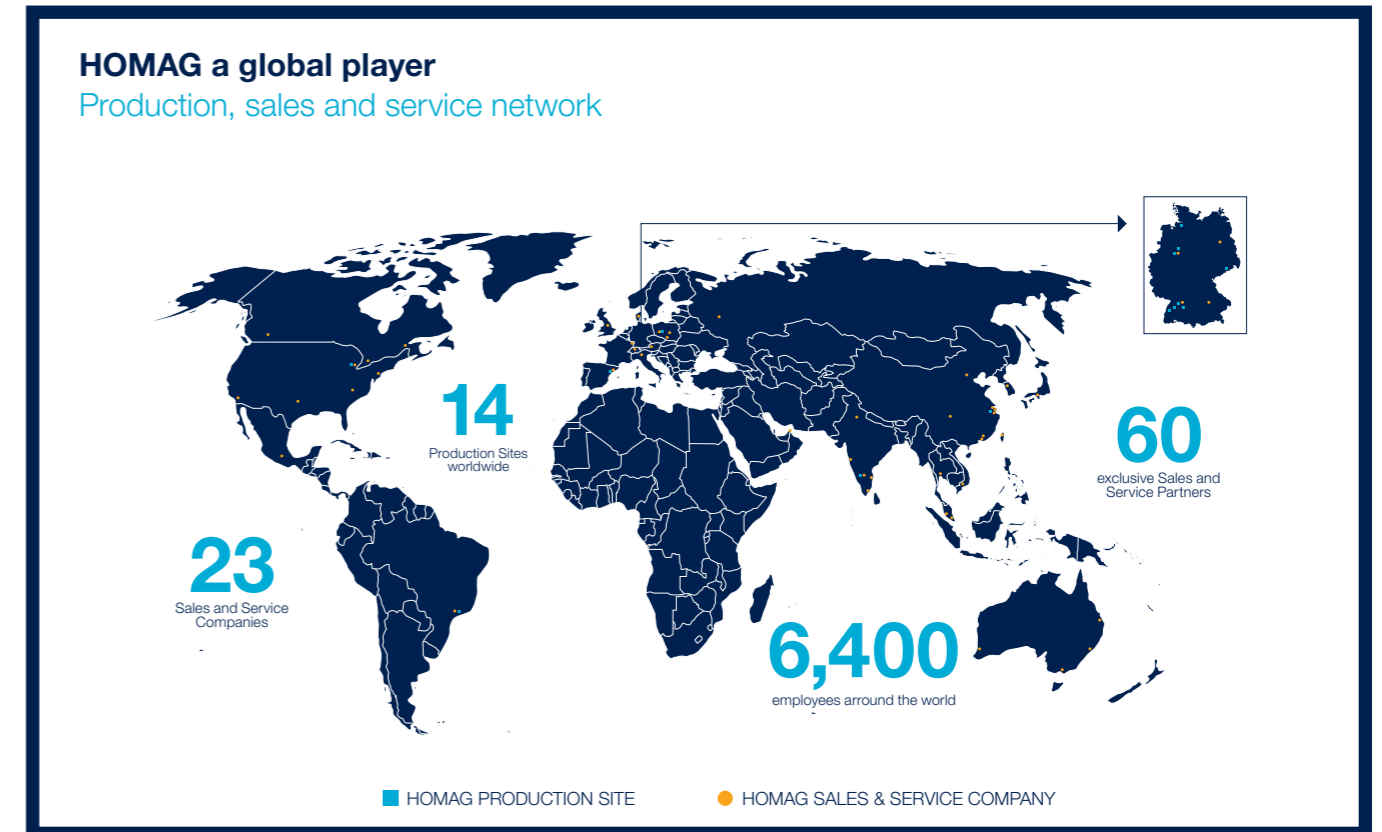
### Perfektion ist programmierbar.

Die Softwarelösungen optimieren Prozesse in kleinen und mittelständischen Zimmereibetrieben und weltweit operierenden industriellen Fertighausherstellern. Von der ersten Skizze bis zum Endprodukt – die Softwarelösungen sind optimal auf die Maschinen abgestimmt. Sie schaffen Effizienz und Sicherheit im Auftrags- und Fertigungsprozess.



### Nachhaltigkeit für die Zukunft.

Holz als nachwachsender Rohstoff ist unser Metier. Darum ist es eine Unternehmensaufgabe, den Holzbau in ökonomischer und ökologischer Hinsicht voranzutreiben. Denn Holz ist bis heute weltweit einer der wichtigsten und ökologisch wertvollsten Rohstoffe. Allein in Deutschland macht Wald ein Drittel der Landesfläche aus. Diesen Wald und damit den nachwachsenden Rohstoff Holz zu erhalten, ist für uns eine Aufgabe für die Zukunft.



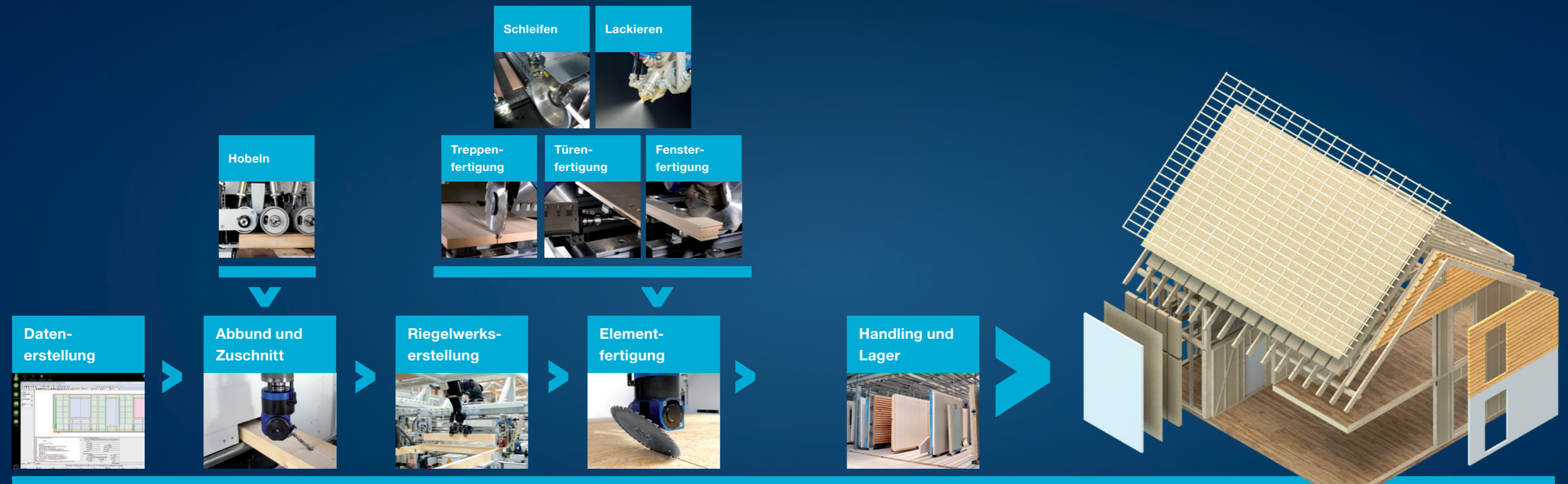
### International und kompetent.

HOMAG ist weltweit mit Vertriebspartnern in über 100 Ländern vor Ort und bietet Ihnen eine starke Partnerschaft. Wir machen Ihr Unternehmen wettbewerbsfähig und Ihren Geschäftserfolg dauerhaft.



# Prozesskette Hausbau

Wenn es um die Gestaltung Ihrer Produktion geht, sind wir Ihr kompetenter Partner – von der Einzelmaschine bis zur kompletten Fertigungsstraße. Unsere Leistungen sind dabei stets auf Ihre Anforderungen hin zugeschnitten, wir unterstützen und begleiten Sie von der ersten Planung bis zur Produktion Ihrer Elemente. Unser Gesamtprogramm bietet Ihnen für die komplette Prozesskette in der Hausbaufertigung die passende Lösung.



- CAD / Konstruktion
- Datengenerierung und Maschinenübergabe

- Bearbeiten und Zuschneiden der Balken und Stiele

- Einlegen und Verbinden der Gurte und Stiele

- Plattenvorzuschnitt und -nesting
- Vorbereiten der Beplankung / Platten
- Auflegen der Beplankung / Platten
- Befestigen und Bearbeiten der Beplankung / Platten
- Einbringen der Installationen und Isolierung

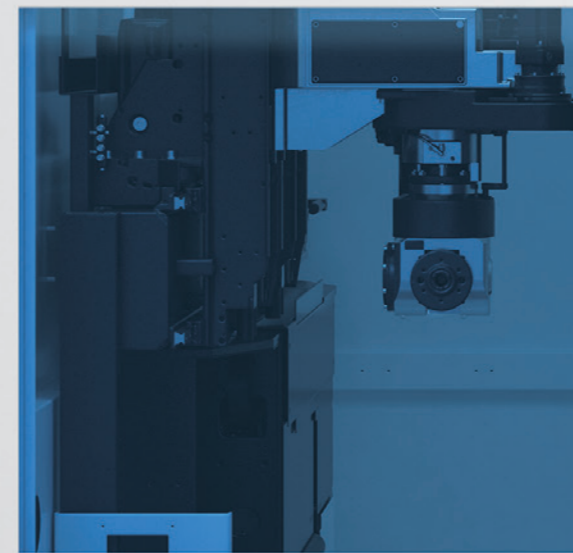
- Fenstereinbau
- Fassade
- Kommissionierung
- Verladung

## Abbund und Zuschnitt

„Die Vielseitigkeit unserer Abbundanlage überrascht uns immer wieder, weil sie Bearbeitungen durchführen kann, die vorher nicht möglich waren.“

Christof Reichert, Helmut Volz GmbH, Leidersbach

**HC WEINMANN**



**BEAMTEQ B-560**



## Abbundmaschinen

Vom schnellen Zuschnitt bis hin zum komplexen Abbund decken diese Maschinen ein vielfältiges Bearbeitungsspektrum ab. Dabei überzeugen sie in allen Arbeitsabläufen durch Präzision, Schnelligkeit und Flexibilität. So erhöhen unsere Abbundmaschinen Ihre Effizienz in der Produktion – sowohl im Zimmereiabbund als auch im Holzrahmen-, Fachwerk- und Fertighausbau.



### Hohes Bearbeitungstempo

- Hohe Zufuhrgeschwindigkeit
- Hochdynamische Antriebe
- Prozessoptimierter Arbeitsablauf
- Mehrkanalige Steuerung für paralleles Arbeiten mit 5-Achs-Technik
- Hochdynamische Werkzeugwechseltechnologie
- Minimale Rüstzeiten durch Werkzeugwechsler
- Intuitives Bedienkonzept

### Auf Präzision ausgelegt

- Hochauflösende Positioniersysteme für alle Achsen
- Exakte Bauteilpositionierung durch Greifersystem
- Horizontales und vertikales Materialspannsystem direkt bei der Bearbeitung
- Einsatz von hochgenauen und robusten Linearführungen mit langer Lebensdauer
- Überwachung sämtlicher Prozesse

### Großes Einsatzspektrum

- Werkzeugwechsler mit bis zu 12 Plätzen
- Automatische Anpassung an verschiedene Bauteildimensionen
- Manuelle Eingabe oder direkte Datenübernahme aus dem CAD
- Nachrüstbarkeit aller Optionen durch modulares Baukastensystem
- Kürzeste Teile bearbeitbar
- Einfache Montage
- Staub und lärmgeschützte Bauweise



### Das WEINMANN und HUNDEGGER Portfolio bietet ein breites Produktspektrum:

- Truss-Fertigung
- Schneller Zuschnitt
- Abbundmaschinen für den Holzrahmenbau
- Abbundanlagen für den industriellen Fertighausbau
- Abbund von größten Dimensionen bis 300 x 1.300 mm
- Flächenabbund, wie beispielsweise CLT und Brettsperrholz



## Elementerstellung

„Ich betrachte die Umstrukturierung und die neue Produktionstechnik als wichtige Weichenstellung, die mein Unternehmen fit für weiteres Wachstum in den kommenden Jahren macht.“

Andreas Gamper, Gamper Holzbau - Bauprojekt GmbH, Deutschland

## Montagetische BUILDTEQ

Die Montagetische sind bei der Produktion von winkel- und maßgenauen Elementen in Holzrahmenbauweise universell einsetzbar. Damit eignen sie sich insbesondere für kleine und mittelständische Zimmereibetriebe, die qualitativ hochwertige Wand-, Dach- und Deckenelemente ebenso einfach wie ergonomisch erstellen möchten. Auch Sonderelemente wie Giebel, Erker und Kniestock lassen sich damit leicht produzieren.



### Sicher und ergonomisch

- Ergonomische Arbeitshöhe
- Aufstellfunktion für ein sicheres und schonendes Abnehmen und Wenden der Elemente
- Alle Bedienelemente direkt am Tisch installiert
- Vollflächige, trittfeste Beplankung als sichere Arbeitsfläche

### Stabil gebaut

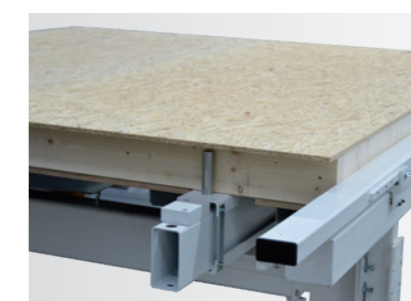
- Massive Stahlkonstruktion für hohe Elementgewichte bis 3,5 t oder mehr
- Robuste Bauweise – alle sensiblen Elemente sind gegen Beschädigung geschützt
- Verzinkte Anschlagbolzen für eine hohe Lebensdauer

### Universell einsetzbar

- Geeignet für jeden Elementtyp (Wand, Dach, Decke, Giebel)
- Durch modularen Aufbau jederzeit leicht aufrüstbar
- Elementhöhen bis 3.800 mm
- Elementdicken bis 500 mm
- Standard bis 12 m Länge
- Zwei getrennte Spannkreise erlauben die gleichzeitige Herstellung von zwei Elementen



**Dach-Decken-Spanner erleichtern das Einlegen und Fixieren der Dachsparren und Deckenbalken.**



**Winkelgerechtes Ausrichten der Elemente am X-Anschlag.**

### Individuelle Ausstattung

- Verschiedene Anschläge
- Universalspanner
- Giebelanschlag
- Folienabrolleinrichtungen
- Pneumatische und elektrische Anschlussmöglichkeiten für Handgeräte
- Verschiedenen Bolzenlängen sowie höhenverstellbare Bolzen
- Dach-Decken-Spanner
- Hydraulische Aufstell- / Wendefunktion
- Fahrwerk mit automatischem Positioniersystem



## Riegelwerkstation FRAMETEQ

Die vielseitige FRAMETEQ setzt neue Maßstäbe beim Erstellen komplexer und anspruchsvoller Riegelwerke im Holzrahmenbau. Dafür sorgt allein schon die bedarfsgerechte Auslegung. Die Riegelwerkstation ist individuell für alle Anforderungen konfigurierbar. Das Spektrum reicht von der preisgünstigen Einstiegsvariante bis hin zur vollautomatischen Hochleistungsanlage mit einer Produktionskapazität für mehr als 1.000 Häuser pro Jahr.



### Eingebaute Präzision

- Hohe Genauigkeit des Riegelwerks durch ein NC-Anschlagsystem
- NC-gesteuerter Abfuhrgreifer für exakte Stieleabstände
- Vollautomatisches Spannen des Riegelwerks



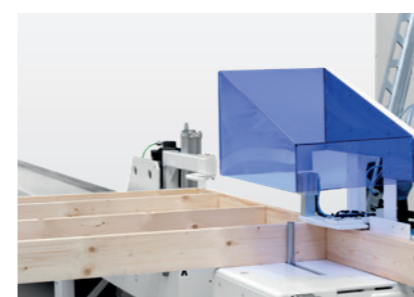
### Einfach mehr Möglichkeiten

- Individuelle Fertigung in Losgröße 1
- Nur ein Bediener erforderlich
- Jederzeit erweiterbar durch modularen Aufbau
- Keine Rüstzeiten durch automatische Breitenverstellung
- Versetzter Stieleinbau ist möglich



### Hoher Bedienkomfort

- Übersichtliche Bildschirmdarstellung
- Schwenkbares Bedienpult
- Umfangreiches Sicherheitskonzept
- Automatische Datenübernahme oder direkte Eingabe an der Maschine



### Individuelle Ausstattung

- Modulevorfertigungstisch inklusive Transportstrecke
- Stielebereitstellungseinheit
- Nagelplattenpresse
- Kappsägeaggregat
- Bohraggregat
- Inkjet zur Beschriftung von Stielen oder Gurten
- Einbaustation für Brüstungshölzer manuell oder automatisch
- Giebelstation
- Vereinzelung mit Querförderer
- Automatischer Stieleandrücker
- Automatische Breitenverstellung
- Handlingsystem für vollautomatische Bereitstellung der Stiele
- Vollautomatischer Stieleinbau
- Vollautomatische Riegelwerksfertigung
- Verschiedene Ausbaustufen für das vollautomatische Herstellen von kompletten Riegelwerken, beispielsweise in Kombination mit Roboter

## Industrietiſche BUILDTEQ / MOVETEQ

Der Wandtiſch MOVETEQ iſt ein wahres Vielseitigkeitstalent in der Fertigungslinie. Er übernimmt Aufgaben wie das Wenden der Elemente, deren winkeltgerechtes Ausrichten zum sicheren Beplanken und Abnageln, den Transport in Längs- und Querrichtung ſowie das Aufſtellen der Elemente zum Einlagern. Auf dem Deckentiſch BUILDTEQ F-500 laſſen ſich inſbesondere Dach- und Deckenelemente in kürzeſter Zeit herſtellen.



### Individuell modifizierbar

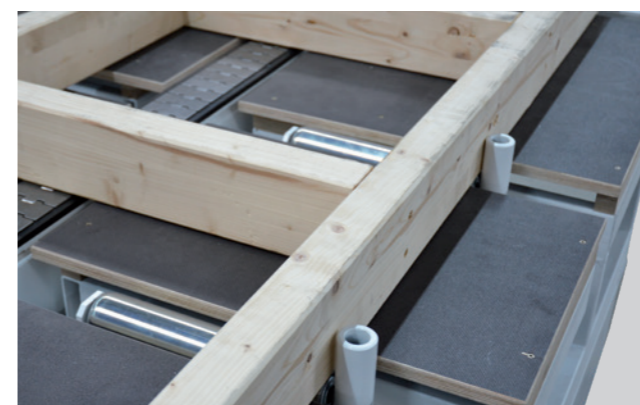
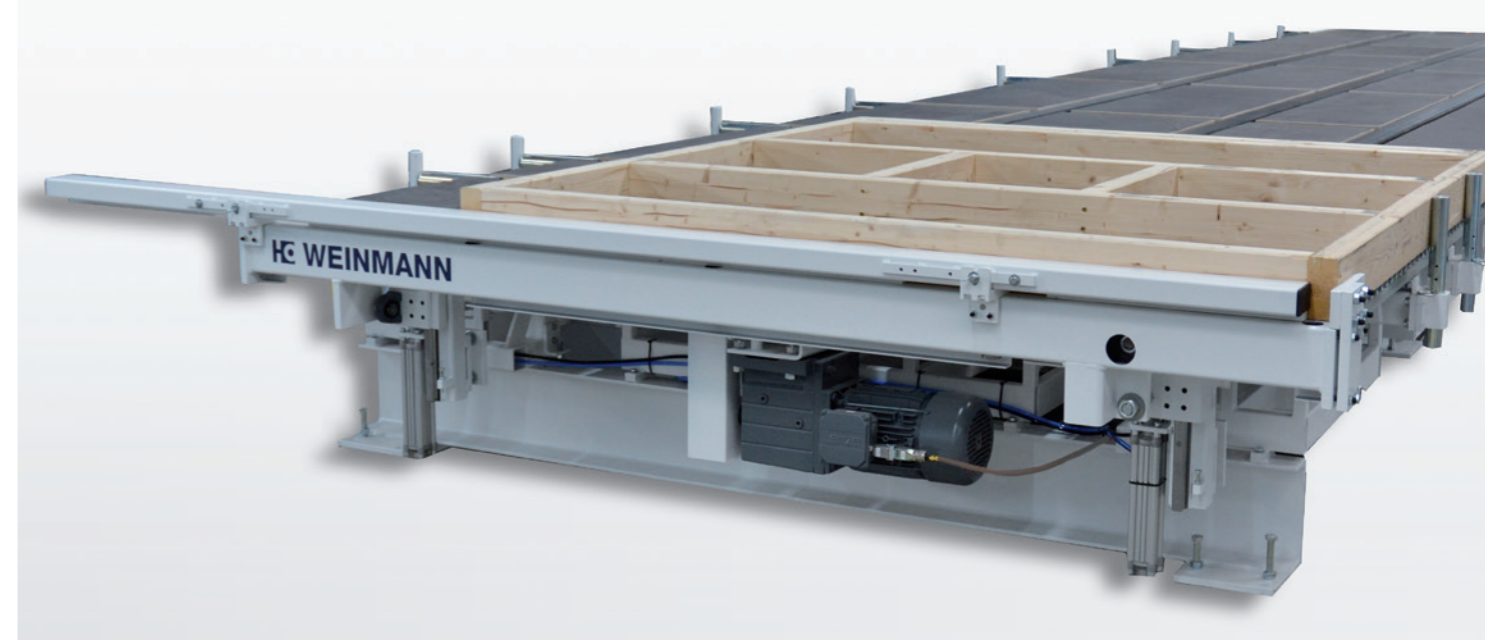
- Offen für Kundenwünſche, individuell abgeſtimmt auf verſchiedene Fertigungssituationen und Automatisierungsgrade
- Jederzeit ausbaubar – ob zur Kapazitätserweiterung oder für Automatisierungen
- Steuerungstechniſche Verkettung für eine einfache Bedienung

### Extrem belastbar

- Stahlprofilkonſtruktion für hohe Werkſtückgewichte von 3,5 t und mehr
- Wartungsarme Bauweiſe für eine prozeſſſichere Nutzung
- Beſchädigungsfreier Transport

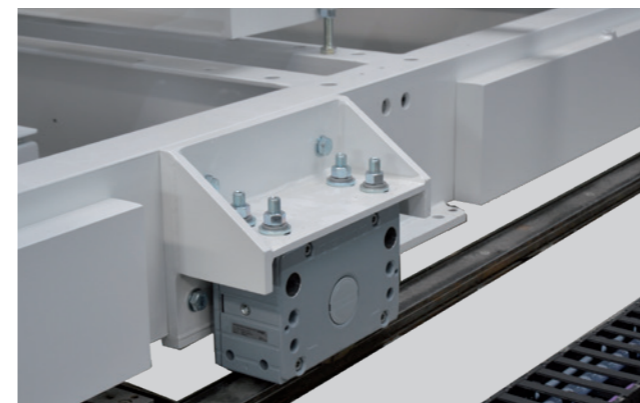
### Vielseitig im Einsatz

- Automatiſches Ausrichten des Elements
- Integrierbar in jede Fertigungslinie
- Schwenkbar zum Einbau von Fenſtern, zur Einlagerung oder zum Wenden
- Individuelle Transportsysteme
- Verfahrmöglichkeit



### Hohe Produktivität durch automatisierte Prozesse

Automatiſiertes Ausrichten und Fixieren der Riegelwerke mit pneumatiſchen Spanneinheiten.



### Verbesserte Logistik und Arbeitsprozesse

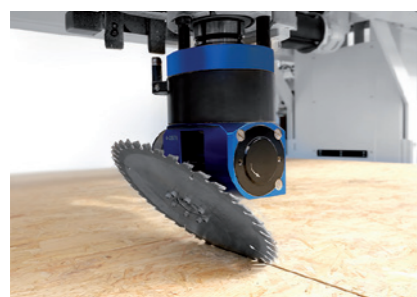
Fahrwerke in Quer- und Längsrichtung ermöglichen das automatiſche Verfahren.

### Individuelle Ausstattung

- Verſchiedene Anſchläge
- NC-gesteuerter Stieleausrichter für hohe Bauteilqualität
- Pneumatiſche oder hydrauliſche Elementspanner
- Automatiſcher oder manueller Längs- / Quertransport mittels Rollen oder Scharnierplattenbändern
- Tiſchfahrwerk in Quer- oder Längsrichtung
- Hydrauliſche Schwenkeinrichtung
- Vollflächige, trittfeſte Beplankung
- Pneumatiſche und elektriſche Anſchlussmöglichkeiten für Handgeräte
- Folienabrolleinrichtungen
- Schienen und Führungen zum Verteilen und Einlagern von Wänden

## Multifunktionsbrücke WALLTEQ

Die CNC-gesteuerte Multifunktionsbrücke erledigt vollautomatisch alle Arbeiten an der Beplankung von Holzrahmenelementen – darunter etwa das Befestigen der Beplankung sowie das Formatieren und Herstellen aller Öffnungen im Element. Zimmerleute schätzen an der WALLTEQ vor allem ihr vielseitiges Bearbeitungsspektrum, den geringen Platzbedarf und die einfache Bedienung. Ihre starken und präzisen Aggregate garantieren höchste Qualität.



### Multifunktional einsetzbar

- Konfiguration nach Kundenanforderungen
- Vollautomatischer Werkzeugwechsler mit 12 Werkzeugplätzen für eine hohe Flexibilität in Bearbeitungen und Aggregatebestückung
- Bearbeitung von verschiedenen Materialien (z.B. Holzweichfaser, Gipskarton, Verbundwerkstoffen) ohne Rüstzeiten

### Überzeugende Technik

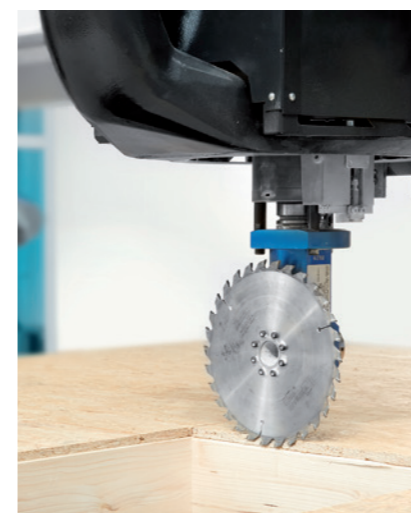
- CNC-Steuerung für eine vollautomatische Bearbeitung
- Einfache Bedienung mit der intuitiven Bedienoberfläche powerTouch
- Werkzeugspindel mit 18,5 kW oder 26 kW
- FLEX25 Sägeaggregat bis 195 mm Schnitttiefe
- Effektive Absaugtechnik
- Gerüstet für die Zukunft: Bearbeitungen von Passivhausbauteilen oder das Schneiden von Weichfaserplatten möglich

### Starkes Gesamtpaket

- Interpolierende Bearbeitung
- Optimale Arbeitsergonomie und Arbeitssicherheit
- Langlebige Konstruktion
- Vollautomatische Datenübernahme aus dem CAD
- Beliebig kombinierbar mit individuellen Tischkonzepten; der Fahrweg von bis zu 70 m ermöglicht das Anfahren von mehreren Tischen

### Werkzeugwechsler für vielseitigen Einsatz

Der Werkzeugwechsler bietet Platz für bis zu 12 Werkzeuge und ermöglicht umfangreiche Bearbeitungen wie Sägen, Fräsen, Bohren mit nur geringen Rüstzeiten.



### Geringe Stückzahlen profitabel fertigen mit der WALLTEQ M-120

- Fertigung in Losgröße 1
- Idealer Einstieg in die CNC-Fertigung
- Leicht integrierbar in Fertigungshallen, nur 90 m<sup>2</sup> Platzbedarf

### Effizientes Dämmen mit der WALLTEQ M-380 insuFill

- Qualitäts-Sicherung durch lückenlose Dokumentation und nachweisbare Füllmengen
- Deutliche Reduktion der Staubbelastung für die Mitarbeiter
- Keine Material-Abfälle und vereinfachte Lagerhaltung

### Verschnittoptimierung und Materialeinsparung

Mit der CNC-Programmiersoftware woodWOP ist der vollautomatische Plattenzuschnitt mit Nestingfunktion möglich. Freie Konturen ohne Stege werden hergestellt. Der Verschnitt wird optimiert und die Abfälle reduziert.



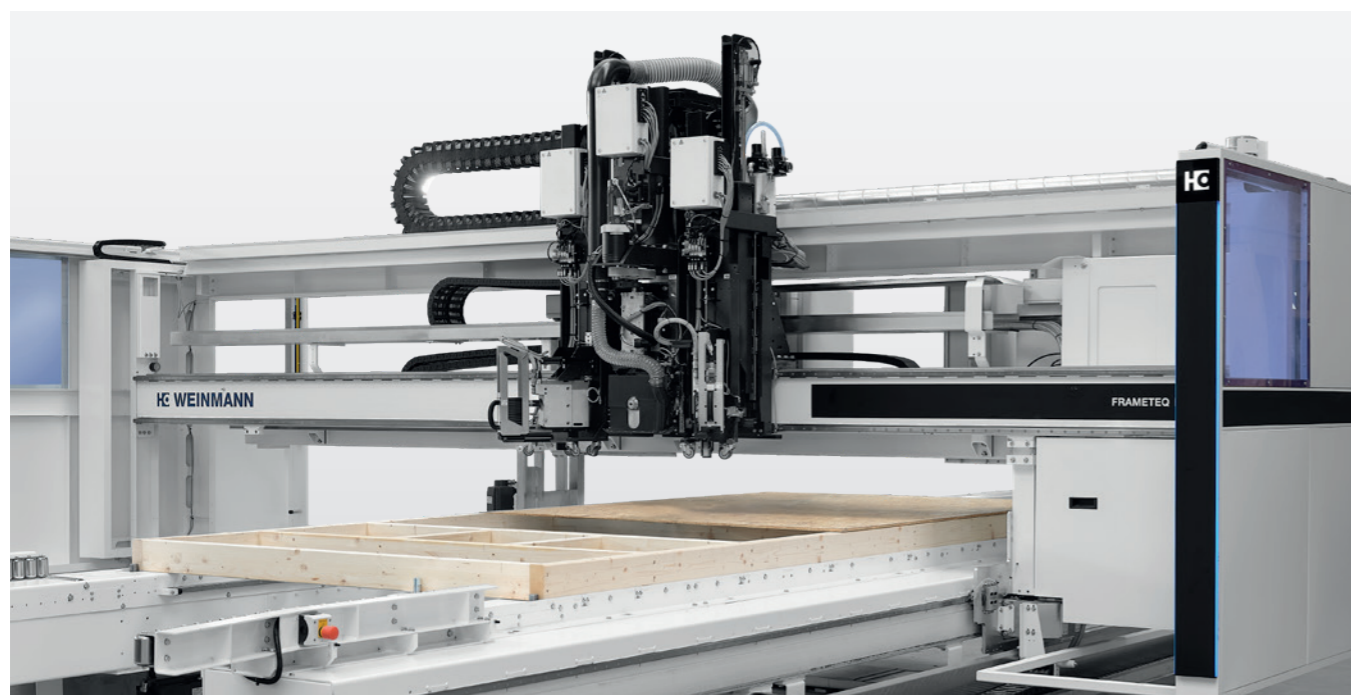
### Individuelle Ausstattung

- Hauptspindel mit 20 kW und 12-fach Werkzeugwechsler
- Nageln, Klammern, Schrauben
- Bohren, Sägen, Fräsen, Markieren, Beschriften, PU-Kleben Anreißen
- Schwenkeinheit für Nagelgeräte
- Beschriften mit Inkjet
- Option Lattec: vollautomatisches Positionieren und Befestigen von Latten und Schalungsbrettern auf einer Balken- bzw. Sparrenlage
- Nesting: vollautomatischer Plattenvorzuschnitt
- Kombination mit Einblasplatte: vollautomatisches Einbringen von losem Dämm-Material



## Kombi-Wandsystem FRAMETEQ

Das Kombi-Wandsystem FRAMETEQ M-300/M-500 ist eine Kombination aus Riegelwerkstation und Multifunktionsbrücke – entwickelt für die automatische Produktion von Wand- und Giebelelementen in Holzrahmenbauweise. Das Positionieren der Riegelwerkkomponenten sowie das exakte Befestigen und Bearbeiten der Beplankung erfolgt hier vollautomatisch auf einer Arbeitsstation. Das Ergebnis: Qualitativ hochwertige Elemente, produziert auf minimalem Raum.



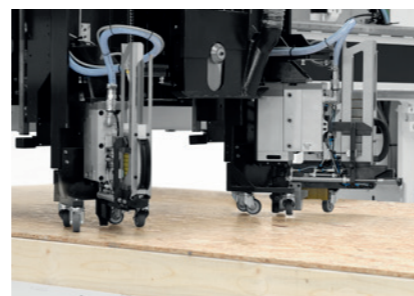
### Präzision durch Technik

- NC-Anschlagsystem
- Automatisches Positionieren der Stiele und vollautomatisches, rechtwinkliges Ausrichten
- Exaktes Spannen und Verbinden des Riegelwerks
- CNC-Achsen für kundenspezifische Nagelbilder



### Effizient und ergonomisch

- Kundenindividuelle Produktion ohne Rüsten der Maschine
- Herstellung des kompletten Elementes mit nur einem Bediener
- Ideale Arbeitshöhe für ergonomische Bedienbarkeit
- Flexibel positionierbares Bedienpult für optimale Bedienbarkeit



### Viel Leistung auf wenig Raum

- Automatische Breitenverstellung
- Kompakte Fertigungszelle
- Mitfahrendes Anschlagsystem



### Individuelle Ausstattung

- Stieلبereitstellungseinheit
- Längsstieleeinbau für Brüstungshölzer
- Beschriften und Markieren
- Nagelplattenpresse
- Kappsägeaggregat
- Giebel- und Fensterstation
- Anschlag für Giebelelemente
- Automatisches Positionieren und Befestigen der Lattung
- Automatischer Längstransport der Elemente auf die nachfolgende Arbeitsstation



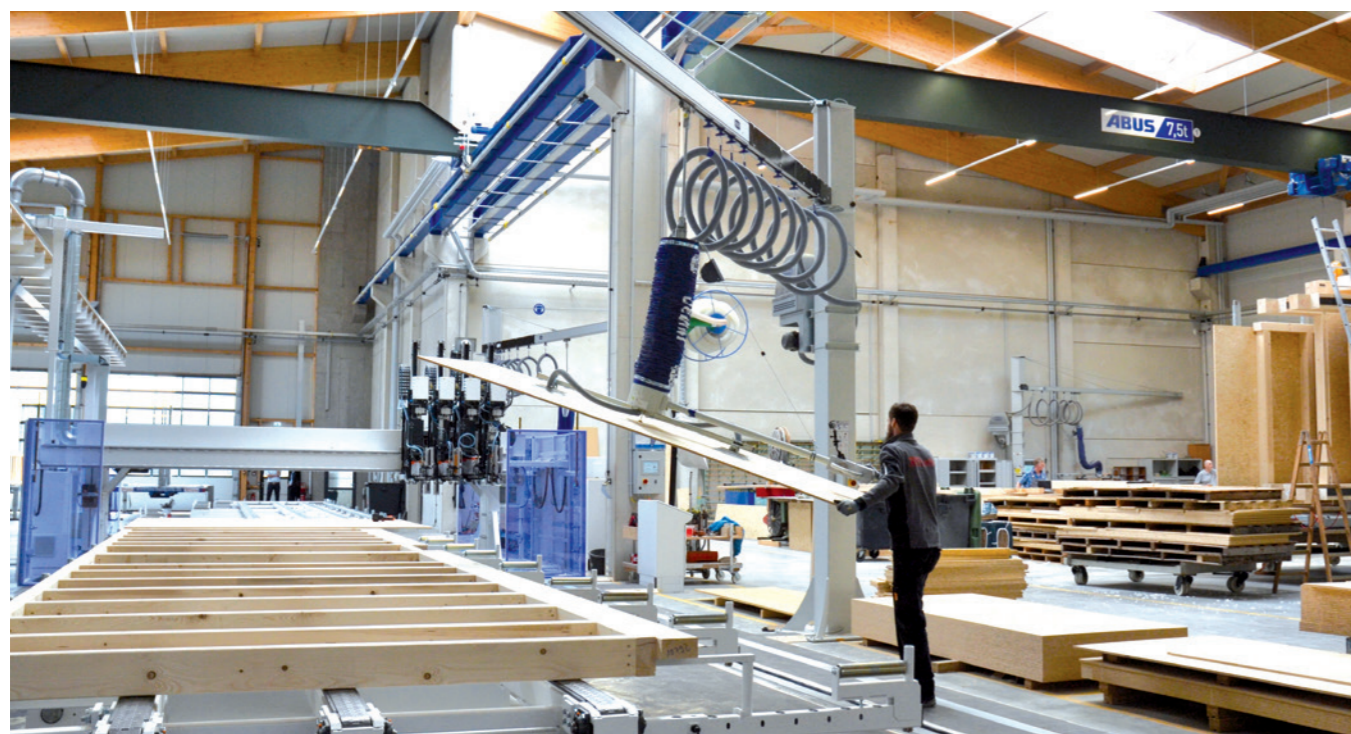
## Handling und Lager

„Auch bei diesem Projekt erwies sich WEINMANN als kompetenter Partner mit der besten Lösung. Durch dasselbe System an drei Standorten sind wir in der Lage, regional auftretende Mehrmengen problemlos abzufedern.“

Thomas Stadler, Wolf Systembau, Österreich

## Handlingsysteme FEEDTEQ / STORETEQ

Schnelle und effiziente Maschinen sind für eine rationelle Fertigung ebenso wichtig wie reibungslose Abläufe im gesamten Anlagenumfeld. Deshalb hat WEINMANN die Handlingsysteme FEEDTEQ / STORETEQ entwickelt – sie optimieren die Hallenlogistik, reduzieren Wartezeiten und machen den Arbeitsplatz des Anlagenbedieners ergonomisch und sicher. Mehr noch: Vollautomatische Handlingsysteme vernetzen sämtliche Prozesse und sorgen so für einen optimalen Arbeitsablauf bei minimalem Bedienungsaufwand.



### Ergonomisches Arbeitsumfeld

- Einfaches Handling schwerer Lasten
- Leichtbaukonstruktion erleichtert das manuelle Bedienen
- Plattenauflegen mit nur einem Bediener
- Haltefunktion lässt Raum für weitere Tätigkeiten
- Vakuumüberwachung mit Notfallhaltefunktion



### Verfügbare Varianten der FEEDTEQ-Baureihe

- Vakuum Fensterhebergerät
- Vakuum Plattenheber
- Säulenschwenkran FEEDTEQ H-300
- Flächenhandling FEEDTEQ H-500



### Fließende Produktionsprozesse

- Automatische Materialzuführung
- Optimierte Fertigungsabläufe – das richtige Teil ist zum richtigen Zeitpunkt am richtigen Ort
- Ressourcenschonender Einsatz der Betriebsmittel
- Kurze Durchlaufzeiten
- Hohe Maschinenverfügbarkeit durch schnelle Materialbereitstellung

### Verfügbare Varianten der STORETEQ-Baureihe

- Balkenheber mit Vakuum-Flächensaugern
- Vollautomatisches Beschickungsportal für Balken STORETEQ H-700
- Vollautomatisches Beschickungsportal für Platten STORETEQ H-100/H-300

## Lagertechnik STOCKTEQ

Mit der Lagertechnik von WEINMANN lassen sich Elemente einfach und schnell zwischenlagern und kommissionieren. Zudem bieten die Systeme den notwendigen Platz für Finish-Arbeiten, wie etwa das Auftragen von Außenputz oder das Montieren von Fenstern und Türen. Mehr noch: WEINMANN stattet die Lagersysteme je nach Kundenanforderung mit hilfreichen Details aus, die den Arbeitsalltag erheblich erleichtern.



### Sicherheit und kurze Wege

- Sicherung der Elemente
- Automatisches Positionieren an den Übergabestationen
- Direkte Verladung aus dem Lagersystem



### Vielseitig im Einsatz

- Kommissionierung
- Auftragen des Außenputzes
- Montieren von Fenstern und Türen
- Auftrennen von Multiwänden
- Finishing der Elemente
- Herstellung der Versandbereitschaft
- Lagergröße individuell anpassbar an Kapazität



### Ergonomische Lagerlösung

- Mitfahrendes Bedienpodest und Bedienpult auf Verladewagen
- Bedienerfreundliche Arbeitshöhe
- Leichtes Bewegen der Elemente
- Einfache Bedienbarkeit



### Individuelle Ausstattung

- Aufstell- und Verteilwagen
- Schwenkbare Oberführung für die Entnahme der Elemente
- Hallenkrantraverse
- Verlängerung der Bodenführung für ein Wandmagazin zur Entnahme der Elemente
- Verladewagen
- Rungenlager
- Stehendes Lagersystem mit Wandwagen
- Stehendes Lagersystem auf Rollenbahn
- Automatisierte Wandpaketbildung



## Engineering

„WEINMANN deckt mit seinem breiten Spektrum unseren Bedarf komplett ab. Zudem haben uns der weltweit verfügbare Service und die guten Referenzen überzeugt. Nicht zu vergessen, die Verhandlungen mit den Ansprechpartnern von WEINMANN, die sich als integrier und vertrauenswürdiger Gesprächspartner erwiesen, was bei einer solchen Investition von großer Bedeutung ist.“

Sascha Bopp, Blueprint Robotics, Inc., USA



## Lösungen nach Maß

Ein Projekt ist der Anfang einer langen Beziehung. Damit diese auch langfristig eine Basis findet, wollen wir verstehen, was unsere Kunden bewegt. Nur dann sind wir in der Lage, uns nach ganzen Kräften zu engagieren und den Erfolg zu sichern. Die Basis unserer Arbeit entsteht aus dem Vertrauen durch unsere Kunden. Dafür setzen wir uns bei jedem einzelnen Projekt ein. Nur dann finden wir die Lösungen, die notwendig sind, um jeden Tag besser zu werden. Die Entwicklung eines Projektes ist erst dann abgeschlossen, wenn alle Projektbeteiligten die geplanten Ziele erreicht haben. Im intensiven Dialog mit unseren Kunden sorgen wir für die Einhaltung der Zeit-, Kosten und Leistungsvorgaben. Vom Erstgespräch bis zum Projektabschluss ist der Projektleiter Ihr persönlicher Ansprechpartner und führt gemeinsam mit Ihnen das Projekt zum Erfolg. Mit einer durchschnittlichen Erfahrung von über 10 Jahren in der Holzbaubranche verfügen die WEINMANN Projekt Ingenieure über das notwendige Know-how um auch Ihr Projekt perfekt abzuwickeln.



**Modernste Module-Fertigung**  
Lindbäcksbygg AB, Schweden

- Integrierte Robotertechnologie
- Höchste Leistungen: 7 Minuten pro Wand



**Roboter im Hausbau**  
Bien-Zenker, Deutschland

- Riegelwerkstation mit integriertem Roboter
- Flexible Wandfertigung



**Geschlossene Wandfertigung**  
Blueprint Robotics, USA

- Multifunktionsbrücke mit integrierter Einblasplatte
- Fertigungslinie für Wand-, Dach- und Deckenelemente

**> 30** Jahre Erfahrung im Holzbau

**100.000** gefertigte Häuser mit WEINMANN Maschinen pro Jahr

**> 5.000** Maschinen weltweit im Einsatz

## LÖSUNGEN DIE MITWACHSEN

Jeder Holzbauer hat seine eigenen Anforderungen und individuellen Bedürfnisse. Gemeinsam mit Ihnen erarbeiten wir die für Ihr Unternehmen und Ihre Produkte passende Lösung. Um auf Änderungen im Markt schnell und flexibel reagieren zu können, liegt all unseren Maschinen und Anlagen ein modularer Aufbau zu Grunde. So wird Ihr Betrieb hochflexibel für die Anforderungen der Holzbaubranche.



### SCHMETTERLINGSWENDER

- Kapazität: bis zu 30 Häuser / Jahr
- Personalbedarf: 1-2 Personen
- Platzbedarf: 12x7 m



### KOMPAKTANLAGE

- Kapazität: 50-70 Häuser / Jahr
- Personalbedarf: 3-4 Personen
- Platzbedarf: 34x9 m



### 3-TISCH-LÖSUNG

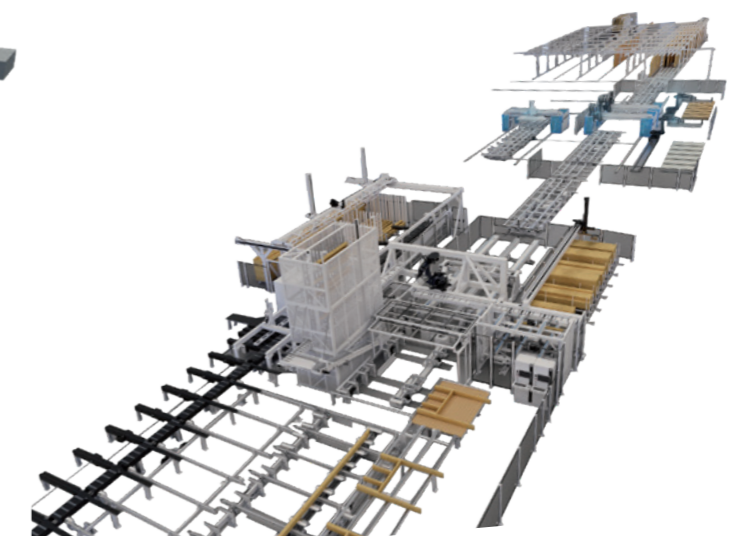
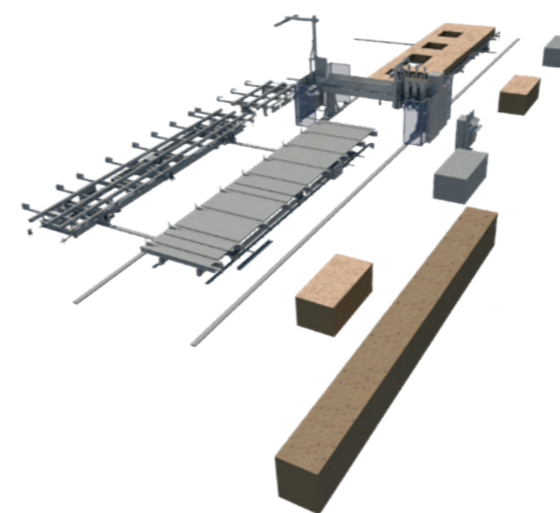
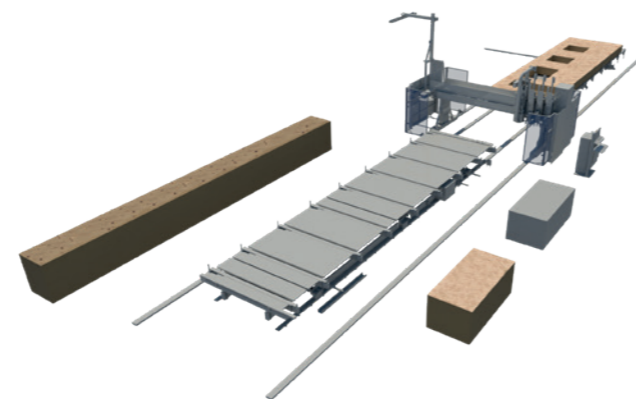
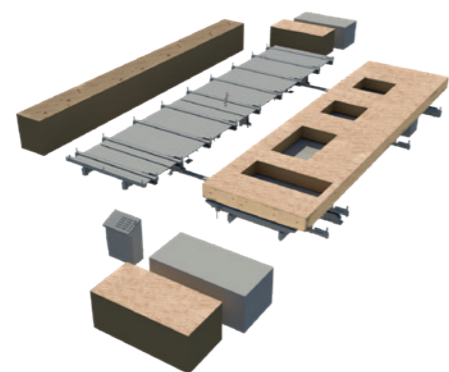
- Kapazität: bis zu 150 Häuser / Jahr
- Personalbedarf: 4-5 Personen
- Platzbedarf: 34x11 m



### INDUSTRIELLE FERTIGUNGSLINIE



- Kapazität nach Kundenwunsch
- Verschiedene Anlagenkonzepte möglich, welche individuell geplant werden
- Beispielsweise Wandfertigungslinie oder Dach-Deckenfertigung

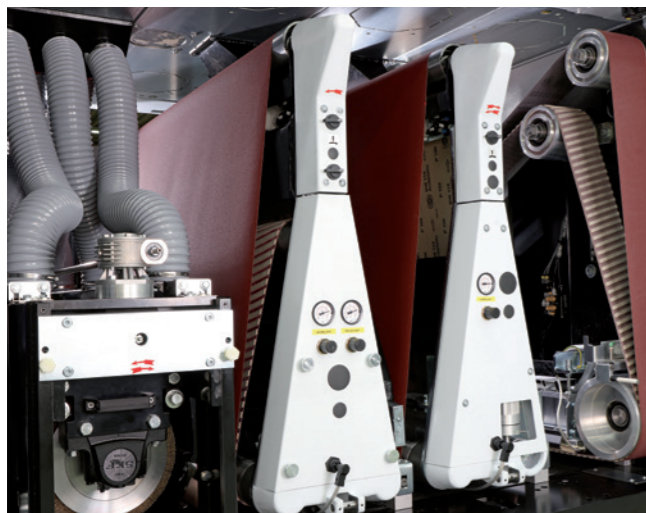


## Komplettlösungen vom – Hobeln bis zur Oberfläche

HOMAG ist einen wichtigen Schritt gegangen um Gesamtlösungen für die Massivholzverarbeitung bieten zu können. Wie? Durch die Kombination seiner Kompetenzen aus vielen Bereichen der Wertschöpfungskette, wie z.B. aus der Hobel- und der CNC Technik, der Oberflächenveredelung oder dem Holzbau. Als kompetenter Partner bieten wir Lösungen von der Einzelmaschine bis zur kompletten Fertigungsstraße für flächige wie auch stabförmige Bauteile.

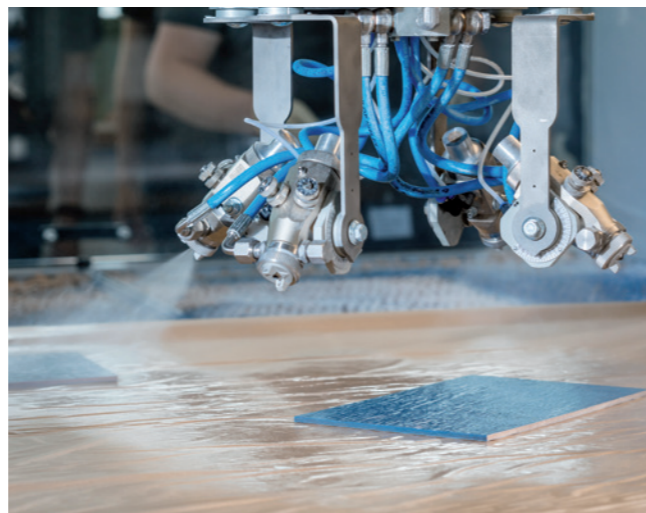
### Bearbeitung flächiger Bauteile

Zur Herstellung oder Veredelung von flächigen Bauelementen, wie z.B. Türen, Treppen oder Innenausbauerelementen bieten wir ein großes Spektrum an Breitbandschleifmaschinen oder Lackiermaschinen.



#### Wenn Perfektion gefragt ist. Schleifmaschine SANDTEQ W-300

Die HOMAG Schleiftechnik steht für leistungsstarke Breitbandschleifmaschinen und innovative Oberflächenbearbeitung. Darunter fallen Spezial- und Universalschleifmaschinen zum Kalibrieren, Feinschleifen sowie dem Lackschliff. Aufgrund der langjährigen Erfahrung bietet HOMAG Schleiftechnik mit der Baureihe SANDTEQ W-300 eine breite Palette an Grundmaschinen, Aggregaten und Optionen für kundenspezifische Lösungen an.



#### Wenn sie automatisierte Lackierung möchten. Die SPRAYTEQ S-100 Spritzlackiermaschine

Lackierte Werkstücke bieten widerstandsfähige Oberflächen und überzeugen durch Optik und Haptik. Mit der Spritzlackiermaschine SPRAYTEQ S-100 bietet HOMAG eine Maschine, die spezifisch für den Einstieg von kleinen und mittelständischen Unternehmen in das automatisierte Spritzlackieren konzipiert ist. Darüber hinaus bieten wir zusammen mit unserem Partner ein vollständiges Produktportfolio. Dies umfasst Maschinen und Anlagen unterschiedlicher Leistungsklassen, die passend auf die individuellen Anforderungen im Handwerk, im Mittelstand oder in der Industrie zugeschnitten sind.

### Bearbeitung strangförmiger Bauteile

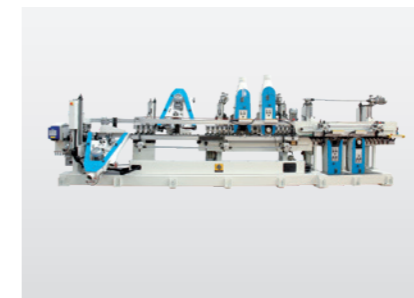
Zur Herstellung oder Veredelung von strangförmigen Bauelementen, wie z.B. Profilen, Verschalungen, Fenster-Einzelteilen o.ä. reicht unser Spektrum von Hobelmaschinen, über Profilschleifmaschinen bis hin zu passenden Maschinen für die Profil- und Fensterlackierung.



#### Wenn Sie für die Zukunft gut gerüstet sein wollen.

#### Die Hobel- und Profiliermaschine MOULDTEQ M-300

Mit der MOULDTEQ M-300 sind die Zeiten der Drucktaster vorbei. Die Hobelmaschine vereint modernste Technologie mit solidem Maschinenbau. Sie erhalten intuitive Maschinenbedienung und maximale Qualität in einer Maschine und sind für die Zukunft bestens vorbereitet. Zur wirtschaftlichen Ein-Mann-Bedienung kann die Hobelmaschine mit einer Rückführung ausgestattet werden.



#### Profilschleifmaschinen

Beim Profilschleifen baut HOMAG auf die Kompetenz seines Partner MAKOR. Gemeinsam bieten wir ein auf unterschiedlichste Anforderungen hin angepasstes Programm an modernen Profilschleifmaschinen. Die Profilschleifmaschine LC8 ist z.B. ideal zum Schleifen und Glätten unterschiedlichster strangförmiger Bauteile. Die hohe Maschinenstabilität, die Möglichkeit, eine breite Palette von Bearbeitungseinheiten einzusetzen, sowie die exzellente Bedienbarkeit garantieren best mögliche Ergebnisse in allen Bereichen.



#### Profillackiermaschine

Zusammen mit dem Lackieranlagen-Spezialisten MAKOR bietet HOMAG ein umfangreiches Spektrum an Maschinen zur Profil- und Fensterlackierung. So z.B. die Linear-Spritzmaschine IRIDE zum Auftragen von Lasur, Grund- und Decklacken auf profilierte oder flache Werkstücke, Tür- und Fensterelemente. Ausgestattet mit einem speziellen Werkstück-Träger-System ist die Maschine geeignet, Fensterelemente in einem Arbeitsgang auf 6 Seiten zu beschichten. Das Maschinendesign gewährleistet maximale Flexibilität, schnellen Farbwechsel und reduzierte Wartung.

## Fensterfertigung im „Griff“ – CNC-Bearbeitungszentren CENTATEQ S-800/900

Seit über 20 Jahren entwickelt HOMAG CNC-Maschinen für den Fensterbau, die die Fensterbearbeitung revolutioniert haben. So ist heute die Komplettbearbeitung in einem Schritt in höchster Präzision und erstklassiger Qualität möglich. Sie profitieren dabei von teilautomatischen und vollautomatischen Lösungen, so dass bis zu 100 Fenstereinheiten pro Schicht produziert werden können. Und natürlich bietet HOMAG Lösungen für alle Bauteile und Bauformen, damit kein Kundenwunsch unerfüllt bleibt.

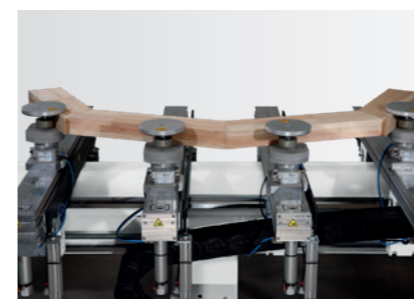


### Fräsen mit Leistung.

Sicheres Spannen der Werkstücke und leistungsfähige flüssigkeitsgekühlte Frässpindeln für hohen Vorschub und perfekte Oberflächen. So nutzen Sie die Leistungsfähigkeit moderner Werkzeugsysteme voll aus.



**CENTATEQ S-900: Bearbeitungszentren für die automatisierte Fensterfertigung vom Einstieg bis zu Anlagenkonzepten zum industriellen Mehrschichtbetrieb.**



### Alles in einer Maschine

Bogenteile, Türen und Ergänzungselemente. Dazu brauchen Sie keine zweite Maschine, ein Tisch reicht aus! Eine Erweiterung zu einem Gesamtsystem mit allen Möglichkeiten eines standard CNC-Bearbeitungszentrum.



### Werkzeugwechselsystem

Werkzeugwechsler mit hoher Kapazität und kurzen Wechselzeiten sind die Grundlage für Flexibilität im Einsatz und hohe Produktivität.



### Mehr Möglichkeiten!

Unsere Spanntechnik – Ihr Vorteil. Flexible Bearbeitungsmöglichkeiten und perfekte Bearbeitungsergebnisse sind sichergestellt. Immer an der richtigen Stelle und mit dem richtigen Überstand für die Bearbeitung durch freies Einspannen in allen Richtungen.

## Bearbeitungszentren CENTATEQ P-500/600

Ihre Wahl in Sachen CNC-Bearbeitung für Treppen, Möbel, Fenster, Türen, Innenausbau bei anspruchsvollen Produktionsanforderungen. Mit Maschinen unserer CENTATEQ P-500/600 Baureihe sind Sie für all Ihre Aufgaben bestens aufgestellt. Jede dieser CNC-Maschinen bildet ein komplettes System, das Ihnen ein Maximum an Leistung und Effizienz für die Erfüllung individueller Anforderungen Ihrer Kunden garantiert. Überzeugen Sie sich selbst von der Vielseitigkeit und Leistungsfähigkeit.



### Automatisch besser: Fertigungslösungen nach Maß

Mit intelligenten Lösungen bauen wir CNC-Bearbeitungszentren zu automatisierten Fertigungszellen aus. Unsere Basis dafür: innovative Systemtechnik und langjährige Erfahrung beim Bau komplexer Anlagen jeder Größenordnung weltweit.



### Türzargen

Exakte und aussisfreie Gehrungen durch Umfangsschnitt



### Werkzeugwechsler für alle Anforderungen

Systeme mit bis zu 99 (72 + 18 + 9) Speicherplätze bieten die Grundlage für den flexiblen Einsatz einer hohen Zahl von Werkzeugen und Aggregaten.



### Automatisch an der richtigen Stelle: der A-Tisch

Durch die programmgesteuerte Positionierung der Konsolen und Spannmittel ist Losgröße 1 Betrieb ohne manuellen Eingriff möglich und es lassen sich Werkstücke nach einem Trennschnitt auseinander fahren.



### Lösungen für alle Spannaufgaben

Im Handumdrehen lassen sich Pfosten und Kanteln durch eine Klemmvorrichtung sicher spannen.

### Treppenwangen und Handläufe

DRIVE5C+ mit hoher Leistung auf kleinem Raum für Staketenbohrungen in engem Winkel



### Handlaufkrümlinge

Interpolierende 5-Achs- Bearbeitung mit Direktimport aus Branchenanwendungen

## SAWTEQ B-300 multiTec: Sägen, bohren und fräsen – so geht Fassadenbau heute

Die Plattenaufteilsäge SAWTEQ B-300 multiTec erledigt drei Bearbeitungsschritte vollautomatisch in einem Durchgang: Sägen, Bohren und Fräsen. So produzieren Sie montagefertige Elemente auf nur einer Maschine – hochpräzise und komplett ohne Stationswechsel. Das macht die SAWTEQ B-300 multiTec zur idealen Lösung für den Fassadenbau.

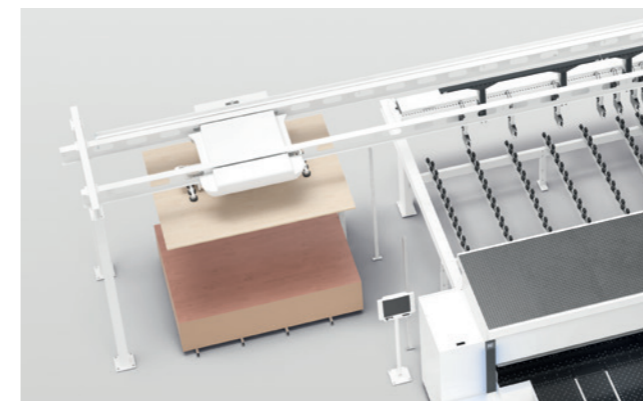


### So funktioniert's:

- Der Programmschieber mit Spannzangen greift sich die zu bearbeitende Platte und positioniert sie zum Bohren oder Fräsen über dem multiTec Aggregat. Dort wird sie von einem speziellen Andrück- und Niederhaltesystem mit integrierter Absaugung fixiert und anschließend von unten bearbeitet.
- Dieses multiTec Bohr- und Fräsaggregat verfügt über 9 Bohrspindeln. Es können Bohrer von 2 bis 35 mm Durchmesser eingesetzt werden. Hinzu kommt ein Fräsaggregat.
- Das Aufteilen der Rohplatte übernimmt die SAWTEQ B-300 multiTec dann im nächsten Schritt. Der Programmschieber positioniert das Material an der Schnittlinie. Dort wird es vom Druckbalken gehalten und präzise zugeschnitten.
- Das Ergebnis: Fertig zugeschnittene Teile mit Bohrungen und Ausschnitten gemäß Schnittplan.

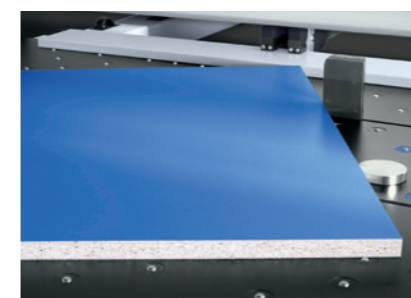
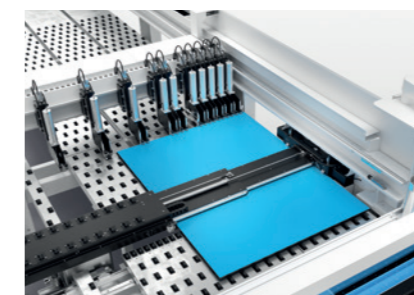
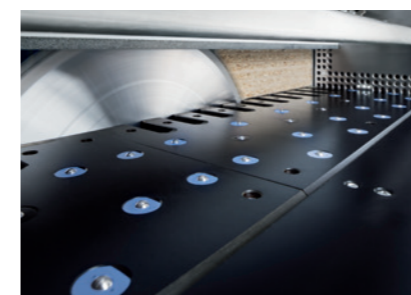
### Die Highlights

- Vollautomatisches Sägen, Bohren und Fräsen
- Montagefertige Elemente, präzise gefertigt
- Geeignet für nahezu alle Plattenmaterialien aus Holz und Kunststoff sowie für Platten aus Gips und Verbundwerkstoffen
- Durch den Wegfall von heute üblichen Handlingsvorgängen sinkt das Beschädigungsrisiko deutlich
- Schnellere Produktion durch deutlich reduzierte Bearbeitungszeiten (Bearbeitung auf der CNC-Maschine entfällt)
- Der anfallende Staub setzt sich nicht auf der Platte ab
- Softwaregesteuert mit zahlreichen Erweiterungsoptionen: Zum Beispiel Schnittplanoptimierung mit der Software Schnitt Profi(t). Oder Sonderfunktionen der Maschinensteuerung CADmatic wie „Materialabhängige Parameter“ – für ein automatisches Einstellen der Säge auf das jeweilige Plattenmaterial
- Ergonomischeres, automatisierteres und genaueres Arbeiten als mit Kreissägen oder vertikalen Sägen



### Beschickportal HBX 150. Schont das Material. Spart Platz.

Mit dem Beschickportal HBX 150 beschicken Sie Ihre Säge ergonomisch und effizient mit Rohplatten – und das bei minimalem Platzbedarf! Das Portal holt per Vakuumsauger just-in-time die nächste Platte vom Stapelplatz neben oder hinter der Säge, dreht das Material bei Bedarf und legt es auf die Säge. Alles vollautomatisch.



### Ausstattungsempfehlung für den Holzbau

- Gipspaket für Gips- und Fermacellplatten
- Ausschnittfunktion etwa für Fenster und Türen
- Etikettierung (manuell oder automatisch) für die genaue Identifikation der Teile
- Winkelschnittfunktion (manuell), z.B. für Giebel- oder Schrägschnitte
- Paketschnittfunktion
- Turbo-Nuten
- dustEx für eine noch perfektere Absaugung

## SCHULER Consulting: Lean Production im Holzbau

Arbeitsplätze und Prozesse effizient in vier Tagen optimiert und umgesetzt, das ist das Ziel! Die Maschinen und Anlagen sind gut, doch viel entscheidender ist deren effizienter Einsatz. Wie viel Zeit wird täglich mit Suchen, Fragen, Umsortieren, Wagen und Material holen oder Gehen verschwendet? Diese Verschwendung eliminieren Ihre Mitarbeiter selbstständig in kurzen Workshops mit unserem SCHULER-Coach. Nach einer fundierten IST-Analyse wird der Ziel-Zustand erarbeitet. Daraus entwickeln Ihre Mitarbeiter die eigenen Lösungen für die Verbesserungen. Nach 2-4 Tagen ist in einem Arbeitsbereich das meiste der Verbesserungen bereits umgesetzt und dies stellen die Mitarbeiter der Geschäftsleitung gleich vor. Das funktioniert nicht nur bei Baufrizit! Denn es ist für alle viel interessanter die eigenen Lösungen umzusetzen. Das gibt einen Motivationsschub für alle, durch die ganze Produktion bis in die Arbeitsvorbereitung. Die Einsparungen sind erstaunlich, denn die Details und Schnittstellen sind entscheidend.



### Ablauf

- Workshops für Mitarbeiter zur Analyse der Tätigkeiten und Probleme am Arbeitsplatz
- Umsetzung der Verbesserungsmöglichkeiten und Lösungsansätze direkt am Arbeitsplatz
- Dokumentation der neuen Abläufe und optimierten Prozesse
- Die Mitarbeiter stellen die getesteten Ergebnisse der Geschäftsleitung vor



### Ergebnisse

- Die einzelnen Verbesserungen sind oft einfach, aber die Wirkung im Gesamten ist erstaunlich, z. B. das nötige Werkzeug ist mit einem Handgriff da; das Verbrauchsmaterial ist immer bereit; die Laufwege sind kurz
- Die Mitarbeiter sind hoch motiviert, es werden Lösungen umgesetzt
- Damit entstehen kleine Projekte, die in 4 Tagen abgeschlossen werden
- Sie müssen nicht Monate auf die Wirkung der Verbesserung warten – morgen arbeiten Sie schon effizienter
- Es werden keine 100 Global-Ideen gesammelt, die nie umgesetzt werden. Es wird konkret ein Arbeitsbereich analysiert, optimiert und umgesetzt. Das macht Spaß.

[www.schuler-consulting.com](http://www.schuler-consulting.com)

## Überblick Partner

Gemäß unserem Motto „Vertrauen verbindet“ legen wir großen Wert auf eine partnerschaftlich geprägte Zusammenarbeit mit Lieferanten und Projektpartnern. Um Ihnen die Suche nach den richtigen Ansprechpartnern für Befestigungsgeräte und CAD-Systeme zu erleichtern, finden Sie hier einige Firmen, die auf diese Bereiche spezialisiert sind.

### Befestigungsgerätehersteller



### CAD-Hersteller

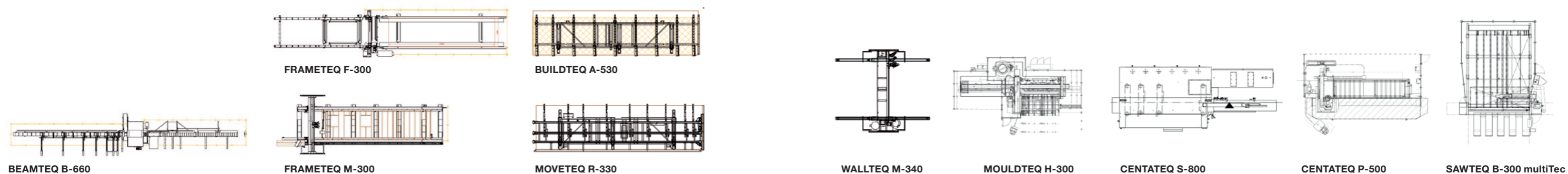


# Alle Maschinen im Überblick

Alle Maschinen aus der WEINMANN und HOMAG Produktpalette stehen für höchste Qualität, Leistungskraft und Zuverlässigkeit. Die Unterschiede liegen in der jeweiligen Technik und Konstruktion – deshalb finden Sie hier die wichtigsten technischen Daten auf einen Blick.

TECHNISCHE DATEN	BEAMTEQ	FRAMTEQ F-300/F-500/ F-700	FRAMTEQ M-300/M-500	BUILDTEQ / MOVETEQ
<b>WERKSTÜCKABMESSUNGEN</b>				
<b>Elementtypen</b>	<b>Balken</b>	<b>Wandelemente</b>		<b>Wand-, Dach- und Deckenelemente</b>
<b>min. Länge (m/')</b>	1,8 / 5.9	2,0 / 6.6	2,0 / 6.6	0,4 / 1.4 2,0 / 6.6 (MOVETEQ / BOULDTEQ F-500)
<b>max. Länge (m/')</b>	6,1 / 20 13,5 / 40	6 / 20 8 / 26 10 / 33 12 / 40	6 / 20 8 / 26 10 / 33 12 / 40	6 / 20 8 / 26 10 / 33 12 / 40
<b>min. Breite (mm/')</b>	50 / 2	1.500 / 59	1200 / 47.2	400 / 15.8 1.200 / 47.2 (MOVETEQ / BOULDTEQ F-500)
<b>max. Breite (m/')</b>	0,45 / 1.3	bis 3,2 / 10.6 bis 3,8 / 12.6	bis 3,2 / 10.6 bis 3,8 / 12.6	bis 3,2 / 10.6 bis 3,8 / 12.6
<b>min. Dicke (mm/')</b>	20 / 1	75 / 3	75 / 3	75 / 3
<b>max. Dicke (mm/')</b>	200 / 8	200 / 8 300 / 12	200 / 8 300 / 12	500 / 20
<b>max. Elementgewicht (kg/lb.)</b>	750 / 1650	1.500 / 3300	1.500 / 3300	3.500 / 7700 Sonder bis 5 t / 11.000
<b>MASCHINENABMESSUNGEN</b>				
<b>Länge (m/')</b>	min. 18,4 / 61 max. 32,6 / 107	min. 14,5 / 47.7 max. 28,4 / 93.2	min. 12,4 / 40.8 max. 28,4 / 93.2	min. 6,2 / 20.4 max. 12,4 / 40.8
<b>Breite (m/')</b>	min. 4,2 / 14 max. 5,2 / 17	min. 5,7 / 18.8 max. 5,9 / 19.4	min. 6,5 / 21.4 max. 9,2 / 30.2	min. 3,4 / 11.2 max. 4,0 / 13.2
<b>Höhe (m/')</b>	2,9 / 9.6	3,4 / 11.2	3,4 / 11.2	0,77 / 2.5

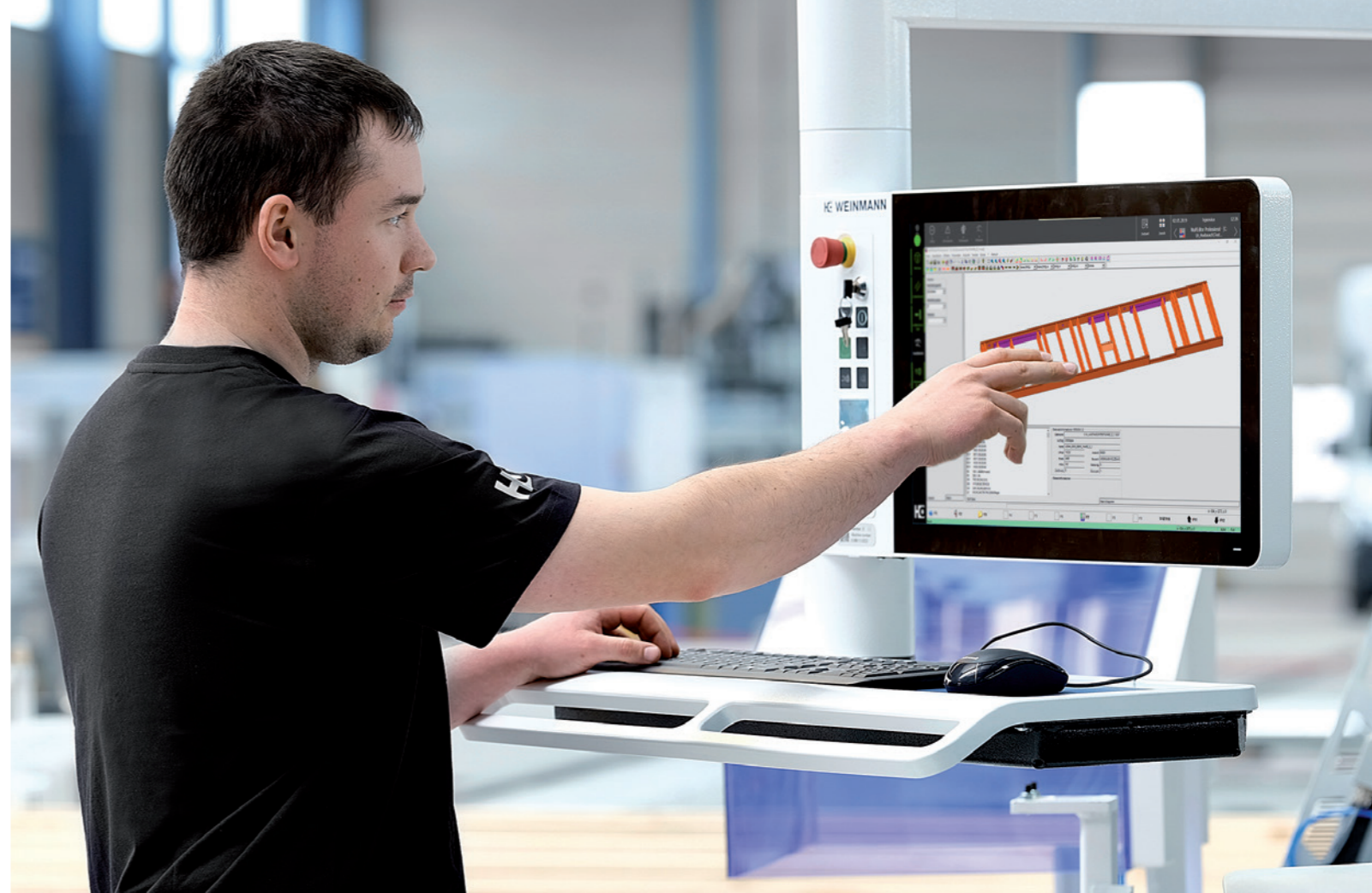
WALLTEQ	MOULDETEQ	CENTATEQ S-800 / 900	CENTATEQ P-500 / 600 & E-500	SAWTEQ B-300 MULTITEC
<b>Wand-, Dach- und Deckenelemente</b>	<b>Balken, Fenster, Türen, Treppen</b>	<b>Fenster</b>	<b>Türen, Treppen</b>	<b>Plattenförmige Werkstoffe</b>
–	Ohne Lücke 300 / 984.3 Mit Lücke 800 / 2624.7	200 / 656.2	–	0,02 / 0.07
projektbezogen	projektbezogen	4.200 / 13779.5 (ohne Umgreifen) 6.000 / 19685 (mit Umgreifen)	3.300 / 10826.8 4.000 / 13123.4 6.000 / 19685 7.400 / 24278.2	5,6 / 18.4
–	10 / 0.4	20 / 0.8	–	0,1 / 0.004
bis 3,2 / 10.6 bis 3,8 / 12.6	250 / 820.2	300 / 984.25 1.300 / 4265.1 (Zusatz- konsolentisch)	1.550 / 5085.3 1.900 / 6233.6 2.250 / 7381.9 3.250 / 10662.7	1,6 / 5.2
–	10 / 0.4	15 / 0.6	–	6 / 0.2 (optional 4 / 0.2)
500 / 20	160 / 6.3	150 / 5.9	300 / 11.8 500 / 19.7	40 / 1.6
–	projektbezogen	100 / 220	–	–
3,4 / 11.2	min. 3,8 / 12.5 max. 8 / 26.2	min. 13.708 / 44973.8 max. 17.405 / 57103	7.450 / 24442.3 8.150 / 26738.9 10.150 / 33300.5 11.550 / 37893.7	projektbezogen
6,4 / 21	min. 1,80 / 5.9 max. 2 / 6.6	min. 6.941 / 22772.3 max. 9.836 / 32270.3	4.750 / 15583.9 5.000 / 16404.2 5.500 / 18044.6 7.250 / 23786.1	projektbezogen
–	2,15 / 7.1	3 / 9.8	2.980 / 9776.9 3.700 / 12139.1	2 / 6.6





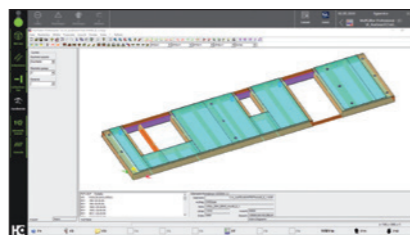
## Software – das Fundament für effizientes Produzieren

Die Software entscheidet in zunehmendem Maß über den Nutzen von Maschinen. Um kurze Wege und das optimale Realisieren von Kundenwünschen zu ermöglichen, wird die eingesetzte Arbeitsvorbereitungs- und Maschinensoftware vollständig bei uns entwickelt. Profitieren Sie von dem Angebot an Softwaremodulen, die optimal auf Ihre Maschine abgestimmt sind.



### Vorteile auf einen Blick

- Eine Software für mehrere Maschinen
- Einheitliche Bedienung für jede WEINMANN Maschine
- Hervorragende Bedienerfreundlichkeit
- Einfache Struktur, leichte Verständlichkeit der Programme
- Softwarebedienung in Landessprache
- Komplettlösungen für die Integration der Maschine in den Fertigungsprozess
- Aufeinander abgestimmte Module
- Moderne Softwarearchitektur
- Kostenlose Software Updates

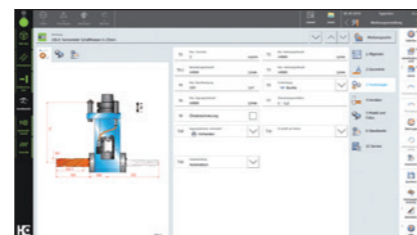


#### wupWorks 4

Mit der wupWorks 4 Software werden die vom CAD erzeugten WUP-/ BTL-Dateien vollautomatisch in CNC-Programme umgewandelt.

Die jeweiligen Daten werden graphisch als 3D Modell dargestellt. Die vollautomatischen Optimierungsroutinen gewährleisten beste Ergebnisse. Zusätzlich werden die passenden Werkzeuge vollautomatisch gewählt.

- Bearbeitungs-, Werkzeug-, Fahrwegs- und Materialoptimierung
- Ausfiltern bestimmter Bauteile, wie z.B. vorgefertigte Stiele oder Füllhölzer
- Auffüllen von Resthölzern mit Standardbauteilen, wie z.B. Stürze oder Brüstungshölzer, zur Vermeidung von Reststücken
- Unterstützung von Nutzerprofilen für individuelle Bearbeitungsstrategien
- Umfangreiche Listenausgabe (Holzliste, geplante Fertigungsaufträge, Stückliste, Produktionshistorie usw.)



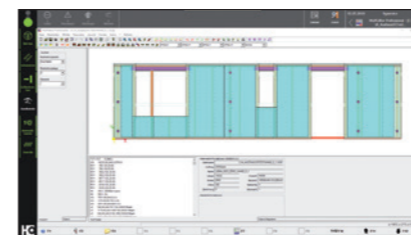
#### Werkzeugdatenbank

Die Software dient der Pflege aller Werkzeugdaten. Dazu gehören die Abmessungen, Kollisionsmaße sowie die zulässigen Drehzahlen. Eine grafische Bedienoberfläche unterstützt den Anwender bei der Eingabe. Auf diesem Weg kann die Maschinensoftware die optimalen Werkzeuge auswählen.

#### wupWorks AV / Wx4

Mit der wupWorks Arbeitsvorbereitung optimieren Sie Ihre Produktionsaufträge schon im Büro. Mit der Zeitsimulation bestimmen Sie die Bearbeitungszeit und optimieren so Ihre Angebotserstellung sowie Datenkontrolle und -optimierung. Die Ausgabe der Rohholzliste und der automatische Werkzeugabgleich zwischen Maschine und Büro ist möglich.

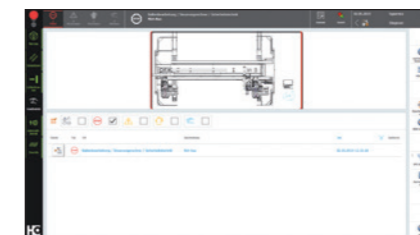
- Weniger Stillstandszeiten der Maschine durch Wegfall der Datensatzoptimierung
- Verkürzung der Maschinendurchlaufzeiten



#### wupEditor Basic & Professional

Der wupEditor kann die von einem CAD ausgegebenen WUP- oder BTL-Dateien einlesen, grafisch darstellen und editieren. Darüber hinaus werden mittels Makros einfach und schnell Bauteile erstellt, bzw. ergänzt und direkt an wupWorks übergeben. Ein CAD System ist dafür nicht erforderlich.

- Einfache Datenkontrolle
- Schnelles Anpassen und Erweitern
- Einfaches Erzeugen von kompletten Bauteilen mit Hilfe von Makrofunktionen
- Erstellen von eigenen Makrofunktionen
- Kurze Stillstandszeiten in der Produktion durch Bauteilanpassung direkt an der Maschine
- Grafische 3D-Anzeige

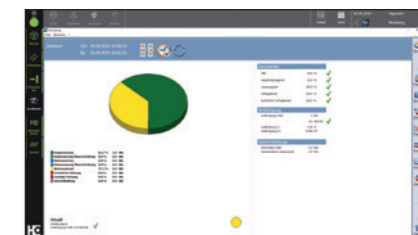


#### woodScout I & II

Das Diagnosesystem woodScout zeigt Warnungen und Fehler zu Diagnosezwecken an. Das Programm ermöglicht eine systematische Störungsbeseitigung und erhöht dadurch die Maschinenverfügbarkeit.

Außerdem besteht die Möglichkeit, das angezeigte Expertenwissen durch eigene Kommentare anzureichern. Die integrierte Maschinendokumentation öffnet sich automatisch an der richtigen Stelle der zugehörigen Fehlerbeschreibung. Durch die einfache und benutzerfreundliche Informationsbereitstellung sind Sie selbstständig in der Lage, Störungen schnell zu beheben.

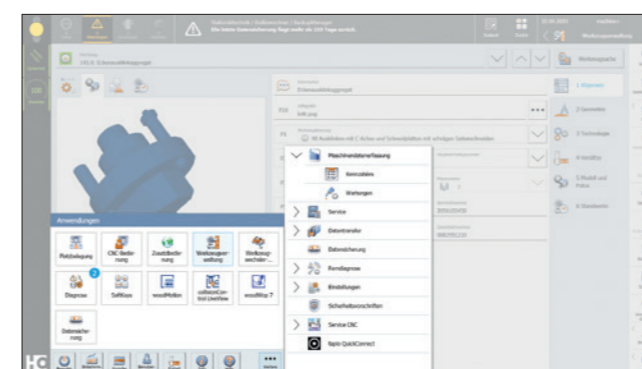
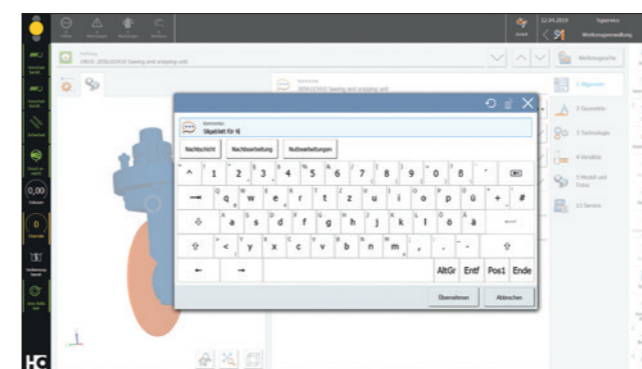
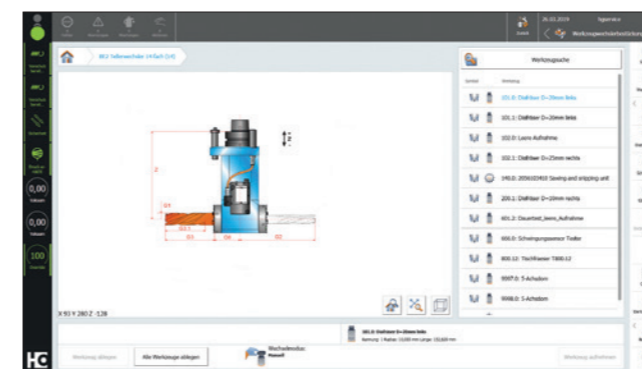
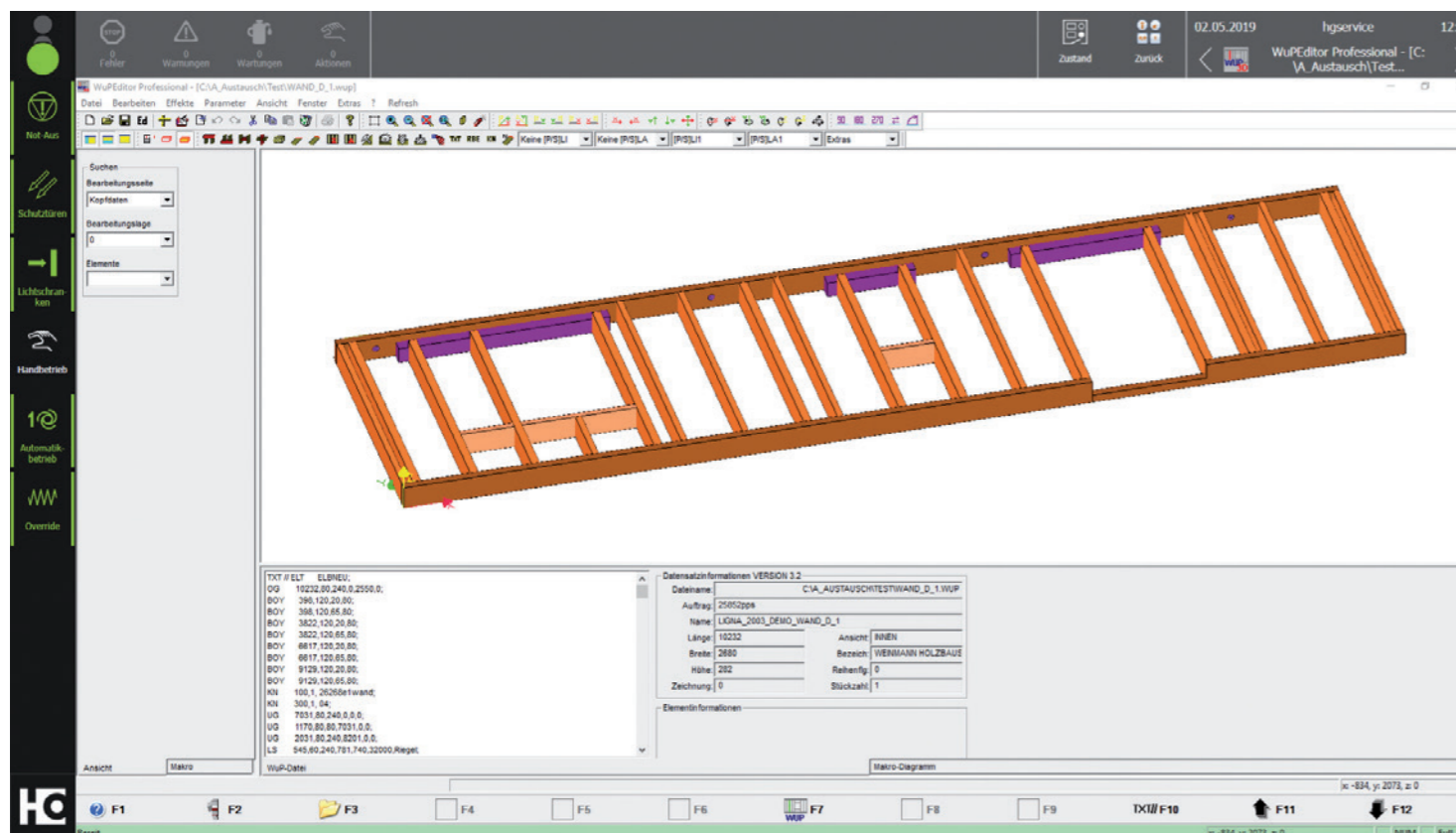
- Anzeige von Störungen und Warnungen
- Einfache und schnelle Diagnose und Behebung von Störungen
- Reduzieren von Maschinenstillständen



#### MMR Basic, Professional & Office

Das Softwaremodul MMR (Machine Monitoring & Reporting) erfasst alle Produktions- und Maschinendaten. Erfasst werden die Anzahl produzierter Werkstücke, Einsatzzeit der Maschine und vieles mehr. Mit den nutzungsabhängigen Warnhinweisen führen Sie die Wartung optimal durch.

- Möglichkeit der manuellen Begründung bei Wartezuständen der Maschine
- Anzeige von Warnhinweisen für notwendige Servicearbeiten
- Auswerten von Kennzahlen als Tages- und Schichtwerte
- Grafische Auswertung der Maschinenzustände
- Störungsanalyse über die Fehlermeldungen der Maschine
- Möglichkeit der Anbindung an MMR Office zur zentralen Auswertung der Daten im Büro



**Noch übersichtlicher**

Wir haben die powerTouch2 Bildfläche noch klarer strukturiert. Sie sehen nur die für Sie relevanten Informationen. Alles Wesentliche auf einen Blick – und trotzdem entgeht Ihnen kein Detail. Und das alles in einem frischen, ansprechenden Design.

**Noch schneller**

Mit der neuen powerTouch Generation nehmen Sie noch schneller Eingaben an Ihrer Maschine vor. Im Vergleich zur bisherigen Version sparen Sie bis zu 30 % Zeit ein. Möglich machen dies neue Features wie eine automatische Wort-Vervollständigung, eine Popup-Tastatur, die durchgehend geöffnet bleiben kann, und Windows-ähnliche Funktionen wie das Auswählen gängiger Aktionen direkt über den Start-Button.

**Noch komfortabler**

Auch den Ampel-Dialog und das Startmenü haben wir nochmals verbessert. Durch längeres Drücken der Programm-Icons werden mögliche Aktionen nicht nur angezeigt, sondern können direkt aufgerufen und aktiviert werden. Die Bedienung ist somit unmittelbar und Sie verlieren keine Zeit durch das Öffnen von Anwendungen. Zudem können für die Applikationen auch Vorschaubilder und Zusatzinformationen statt einfacher Programm-Icons angezeigt werden. Dies führt ebenfalls zu mehr Transparenz und vermeidet unnötige Navigation in Applikationen hinein.

**Noch intuitiver**

Die Maschinenbedienung ist kinderleicht. Viele Funktionen ähneln denen eines Smartphones bzw. eines Tablets und sind dadurch bereits vertraut. Selbst Einsteiger finden sich auf Anhieb zurecht und können die Maschine innerhalb kurzer Zeit bequem steuern.

powerTouch der nächsten Generation: **powerTouch2**

Schneller, komfortabler, übersichtlicher: Nutzen Sie die Vorteile unserer weiterentwickelten Touch-Bedienoberfläche powerTouch. Wir haben unser einheitliches Bedienkonzept weiter optimiert und den Anforderungen unserer Kunden angepasst. Steuern Sie Ihre HOMAG Maschinen jetzt noch schneller und intuitiver. Das neue, moderne Design ist klar

und übersichtlich. Die innovative Touch-Bedienung ist so konzipiert, dass Sie ganz einfach und komfortabel zum gewünschten Ergebnis gelangen. Unsere erfolgreiche powerTouch Philosophie – **einfach, einheitlich, ergonomisch, evolutionär** – konsequent weiterentwickelt.



- DIE HIGHLIGHTS IM ÜBERBLICK:**
- Direkte und effiziente Bedienung, bis zu 30 % schneller
  - Informativer und transparenter durch Zusatzinformationen und Live-Vorschaubilder statt Programm-Icons
  - Neue Applikationen zur Bedienung und Steuerung von Maschinen und Anlagen (z.B. NcCenter in PC87-Steuerung bei CNC-Maschinen oder woodCommander 4 bei Durchlauf-Maschinen).
  - Frisches, ansprechendes Design, angelehnt an das neue HOMAG Maschinendesign

# Easy to get. And easy to use.

## tapio ist das offene Ökosystem der Holzbranche

Das bedeutet, dass alle mitmachen können, die in der Holzbranche tätig sind.  
Denn zusammen mit unseren Business Partnern entwickeln wir digitale Lösungen für alle.



### Ganz einfach mal machen:

MachineBoard ist ab sofort für HOMAG Maschinen kostenlos verfügbar! Zur Nutzung ist nur eine Registrierung bei tapio und ein „Connecten“ der Maschine erforderlich – Ganz einfach auf [www.tapio.one](http://www.tapio.one).

## Apps, die das Arbeiten leichter machen.

**tapio**  
Partner

#### DataSave

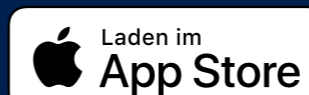
- Schützt Knowhow zu Maschine und Konfiguration
- Schnellerer Service bei Maschinenausfällen
- Spart Zeit bei der Wiederaufnahme der Produktion
- Spart Wartungskosten
- Automatische Backups mehrerer Maschinen

#### ServiceBoard

- Servicefälle schnell und einfach erstellen und an den richtigen Servicepartner senden
- Live-Videodiagnose um Servicefälle mit Bildunterstützung zu lösen
- Reduktion von Sprach- und Entfernungsbarrrieren durch Video
- Funktioniert auch ohne Maschinenanbindung an tapio (somit ideal für ältere Maschinen)

#### MachineBoard

- Push-Benachrichtigungen
- Maschinendaten und -zustand in Echtzeit von überall einsehbar
- Listen von Fehlern, Warnungen, Wartungen und Aktionen
- Anzeige der verbleibenden Zeit bis zum nächsten Eingriff des Maschinenbedieners



Kostenlose Demo ohne Registrierung bei allen tapio apps. Einfach downloaden und testen.

Verfügbar aktuell in der EU und der Schweiz.

(Aufgrund der Schnelligkeit der IT-Landschaft gewährleisten wir für 5 Jahre die Kompatibilität zur tapio Plattform)

# HC LIFE CYCLE SERVICES

Optimaler Service und individuelle Beratung sind beim Kauf unserer Maschinen inbegriffen. Wir unterstützen Sie mit Service-Innovationen und Produkten, die auf Ihre Anforderungen optimal zugeschnitten sind. Mit kurzen

Reaktionszeiten und schnellen Kundenlösungen sichern wir Ihnen eine hohe Verfügbarkeit und eine wirtschaftliche Produktion – über den gesamten Lebenszyklus Ihrer Maschine hinweg.



## TELESERVICE

- Hotline-Support durch geschulte Experten im TeleService bezüglich Steuerung, Mechanik und Verfahrenstechnik. Dadurch über 90% weniger Vor-Ort-Service-Einsätze und somit eine schnellere Lösung für Sie!
- Die ServiceBoard App hilft schnell, einfach und konkret Aufgaben zu lösen. Dies ermöglicht die mobile Live-Videodiagnose, das automatische Versenden von Serviceanfragen oder der Online-Ersatzteilkatalog eParts.



## SPARE PARTS SERVICE

- Hohe Teileverfügbarkeit und schnelle Lieferung.
- Sicherung der Qualität durch vordefinierte Ersatz- und Verschleißteil-Kits, bestehend aus Originalersatzteilen.
- 24h Ersatzteile online identifizieren und anfragen unter [www.eParts.de](http://www.eParts.de) oder im neuen HOMAG Webshop eCommerce noch schneller und bequem bestellen.



## MODERNISIERUNG

- Halten Sie Ihren Maschinenpark aktuell und steigern Sie Ihre Produktivität sowie Produktqualität. Damit werden Sie schon heute den Produkthanforderungen von morgen gerecht!
- Wir unterstützen Sie mit Upgrades, Modernisierungen sowie individueller Beratung und Entwicklung.



## TRAININGS

- Durch exakt auf Ihre Bedürfnisse abgestimmte Trainings können Ihre Maschinenbediener WEINMANN Maschinen optimal bedienen und warten.
- Verbunden damit erhalten Sie kundenspezifische Trainingsunterlagen mit praxiserprobten Übungen.
- Online Trainings und Webinare. Lernen ohne zu Reisen, treffen Sie Ihren Trainer im digitalen Klassenraum.



## SOFTWARE

- Telefonische Unterstützung und Beratung durch Software-Support.
- Nachträgliche Vernetzung Ihres Maschinenparks mit intelligenten Softwarelösungen von Konstruktion bis Produktion.



## FIELD SERVICE

- Steigerung der Maschinenverfügbarkeit und Erhöhung der Produktqualität durch zertifiziertes Service-Personal.
- Regelmäßige Überprüfung durch Wartung / Inspektion sichert höchste Qualität Ihrer Produkte.
- Minimierung von Stillstandzeiten bei unvorhersehbaren Störungen durch unsere hohe Technikerverfügbarkeit.



Für Sie mehr als...

**1.350**

Service Mitarbeiter weltweit

**90%**

weniger Vor-Ort-Einsätze durch erfolgreiche TeleService

**5.000**

Kunden in Trainings/Jahr

**150.000**

Maschinen in 28 Sprachen elektronisch dokumentiert in eParts

## **WEINMANN Holzbausystemtechnik GmbH**

info@weinmann-partner.de  
www.homag.com/weinmann

## **YOUR SOLUTION**

