

# Station de fabrication d'ossatures bois WEM 100/150/250



# Le principe WEM

## Modularité

Le principe d'évolutivité et de modularité des équipements Weinmann s'applique également à la station d'assemblage des ossatures bois. Trois versions – WEM 100, 150 et 250 –

sont disponibles suivant le volume de production envisagé, elles bénéficient de la marque de qualité Weinmann et garantissent précision et sécurité.



## Une production adaptée à la demande

La station d'assemblage WEM répond aux demandes spécifiques en permettant la production de lots unitaires. Le réglage en largeur des rouleaux d'alimentation, de la griffe d'évacuation et du système de butée est automatique d'après les séquences de données, ce qui évite les temps morts.



## Qualité

Une qualité constante des ossatures est garantie par le positionnement automatique des montants par rapport aux lisses. Pendant l'action de clouage, le système de butées serre systématiquement les éléments cloués.



## Une commande simple

Une seule personne suffit pour le pilotage et l'alimentation de la machine. L'interface de commande de la machine est simple et graphique.

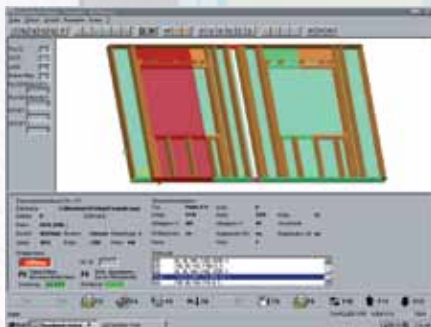
# Logiciels/Service



Une nouvelle génération de logiciels avec la nouvelle commande Power-Control

Notre logiciel a les avantages suivants: fonctionnant sous Windows, il est d'utilisation simple et l'interface écran est identique sur toutes les machines Weinmann. Aucune phase de formation ni d'adaptation n'est nécessaire si vous agrandissez votre parc de machines avec des machines Weinmann.

La commande Power-Control dispose d'une liaison en ligne et d'un diagnostic à distance intégré (plan de contact et diagnostic téléphonique), des caractéristiques importantes et efficaces. Vous économisez les frais de déplacement des techniciens. Sans oublier l'interface CAD/CAM!



La commande Power-Control comprend les programmes logiciels suivants, compris en standard en départ usine:

- Wup-Works
- Wup-View
- Wood-Scout I
- Schuler MDE Basic

## Wood Scout I + (Option II)

Le système de diagnostic Wood-Scout permet l'affichage des messages d'erreur en clair et la visualisation graphique de l'état de la machine pour une élimination systématique des défauts et une augmentation de la disponibilité de l'installation.

La version Wood-Scout II assure la gestion d'un savoir expert auquel vous pouvez ajouter des commentaires qui s'afficheront lors de la réapparition de l'erreur. Une documentation de machine intégrée s'ouvre de façon automatique au bon endroit pour la description de l'erreur.

La mise à disposition conviviale d'informations pour l'opérateur réduit les interventions du service technique Weinmann.

## MDE

Schuler MDE Basic + Professional

Ce système de saisie de données machine permet l'enregistrement des données et l'utilisation des informations les plus importantes. Les données suivantes peuvent être exploitées:

- temps de fonctionnement de la machine
- taux d'utilisation et temps de cycle
- données de productivité
- temps et cause des défauts
- état de maintenance actuel
- travaux d'entretien à réaliser

Schuler MDE professional introduit de la transparence dans votre fabrication et vous aide à trouver les failles ou les faiblesses de votre production.

Schuler MDE basic est un logiciel standard installé gratuitement sur chaque machine.

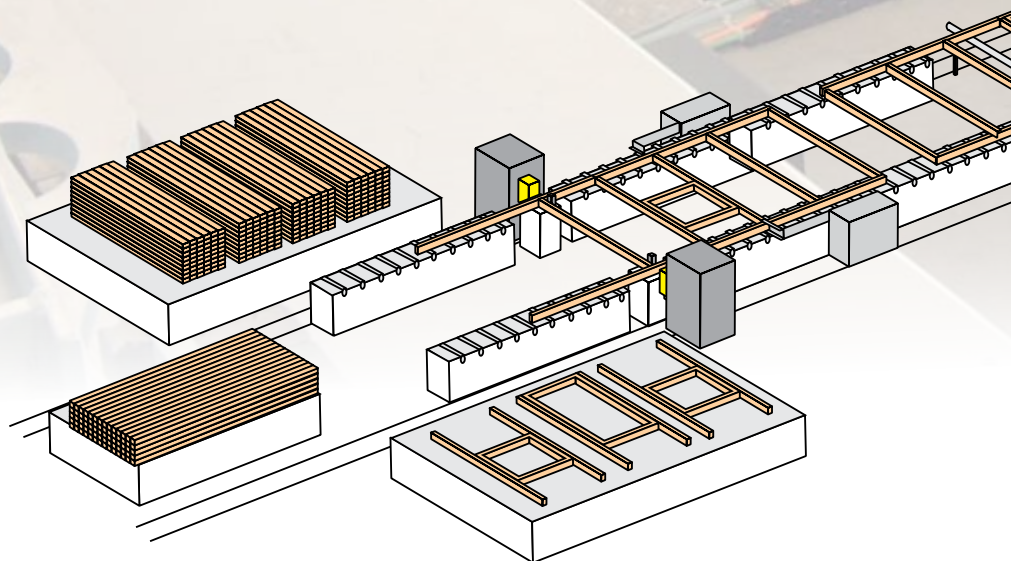


# WEM 100

Des ossatures complexes –  
une production simple



Dans la configuration WEM 100, les lisses et les montants sont introduits de façon manuelle. L'indication de l'entraxe entre deux montants se fait soit par la saisie par l'opérateur, soit par transmission des données issues du système CAO. En fonction de cette indication, le dispositif d'avance automatisé se déplace après la mise en place de chaque montant. Le montant suivant peut ainsi être introduit, il sera alors cloué puis l'avance se fera pour répéter la même opération. Cette version correspond à une production de l'ordre de 100 maisons par an. Des options, comme une station manuelle de mise en place d'entretoises ou d'aménagement automatisé de montants sont possibles.



Agrégat de coupe en bout  
Pour la coupe automatique des lisses  
ou le sciage d'une coupe de séparation  
pour les cloisons multiples. Serrage  
pneumatique des lisses pendant le  
sciage.

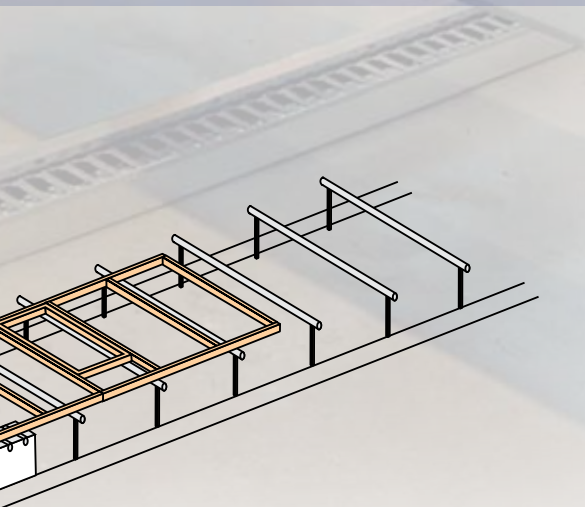
# WEM 150



Le modèle WEM 150 permet la production semi-automatique d'ossatures complètes. Le réglage de la largeur de l'élément pour le système de butée et la griffe d'évacuation se fait de façon automatique après la mémorisation de la séquence de données. Le transporteur à rouleaux d'alimentation se règle également de façon automatique. La lisse supérieure et la lisse inférieure sont mises en place manuellement sur les rouleaux d'alimentation et positionnées contre les butées. Les lisses sont serrées de façon automatique, puis écartées pour faciliter l'introduction des montants. Les montants sont insérés dans la station de façon manuelle avant d'être positionnés de façon automatique, serrés et cloués sur les côtés. Des modules de fenêtres et de portes peuvent être mis



en place dans ce processus. L'élément considéré est transporté par la griffe d'évacuation à commande numérique vers les diverses positions des montants. Les plans de clouage à définir librement pour divers types de montants, L, U, T et montants multiples sont également une innovation.



**Presse à connecteurs**  
Pour la liaison continue des lisses inférieures et supérieures. Le pressage est déclenché de façon manuelle après l'insertion des connecteurs dans la presse. La presse est équipée d'un agrégat hydraulique à haut rendement à 2 niveaux. Le logiciel d'optimisation tient compte du recouvrement des opérations d'usinage et optimise la consommation en bois.



# WEM 250

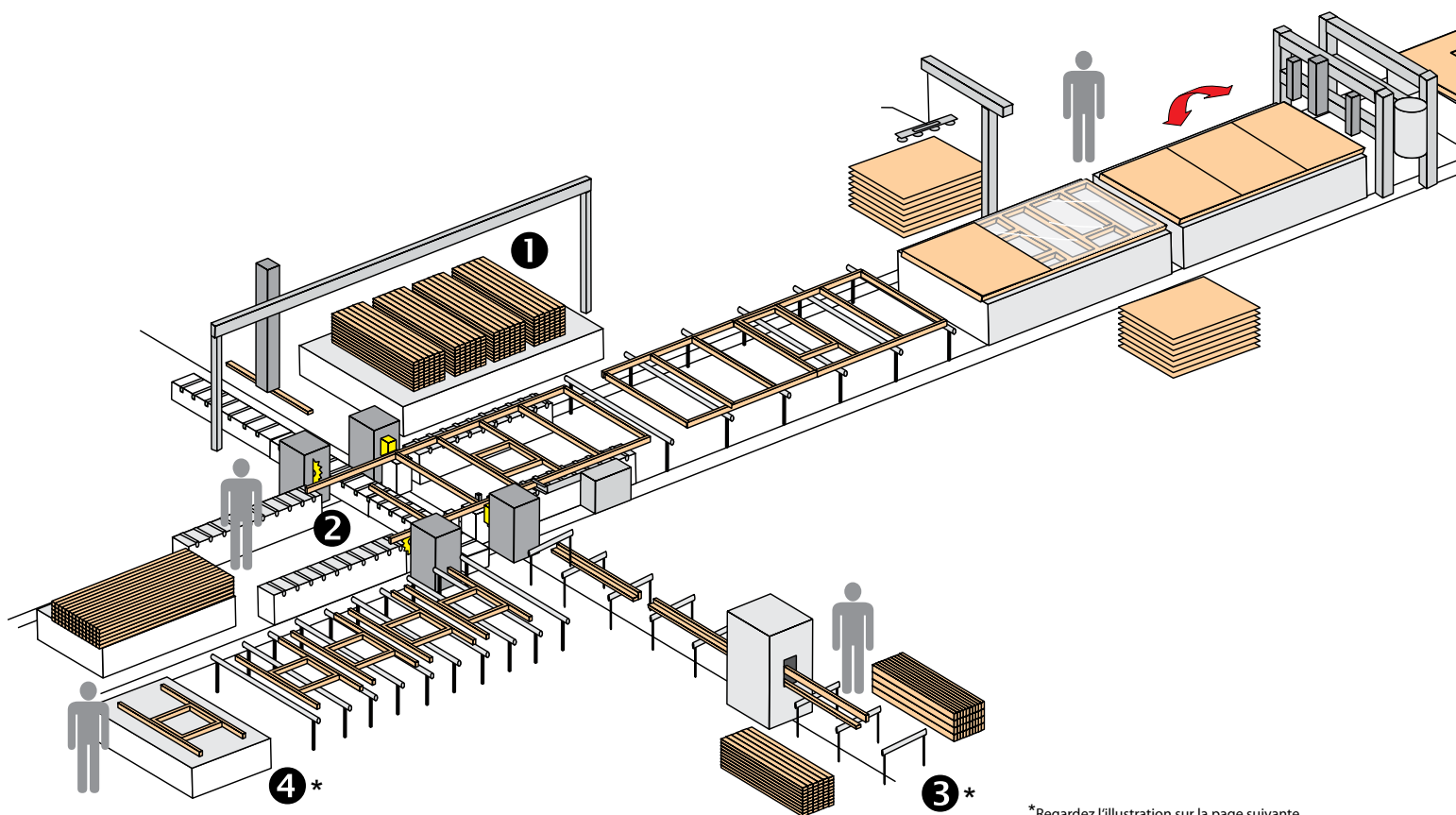
Le modèle WEM 250 est un prolongement de la version 150 et comprend en plus la mise en place automatique des montants, c'est à dire l'introduction et le positionnement des montants par un portique linéaire. Celui-ci dépose les bois de diverses sections et dimensions sur le transporteur à rouleaux d'alimentation à partir de plusieurs zones d'empilage. Les montants sont transportés dans la station de montage des ossatures, où ils sont assemblés de façon automatique. Le rendement est d'env. 2 m par minute et permet une production industrielle (1000 maisons / an).



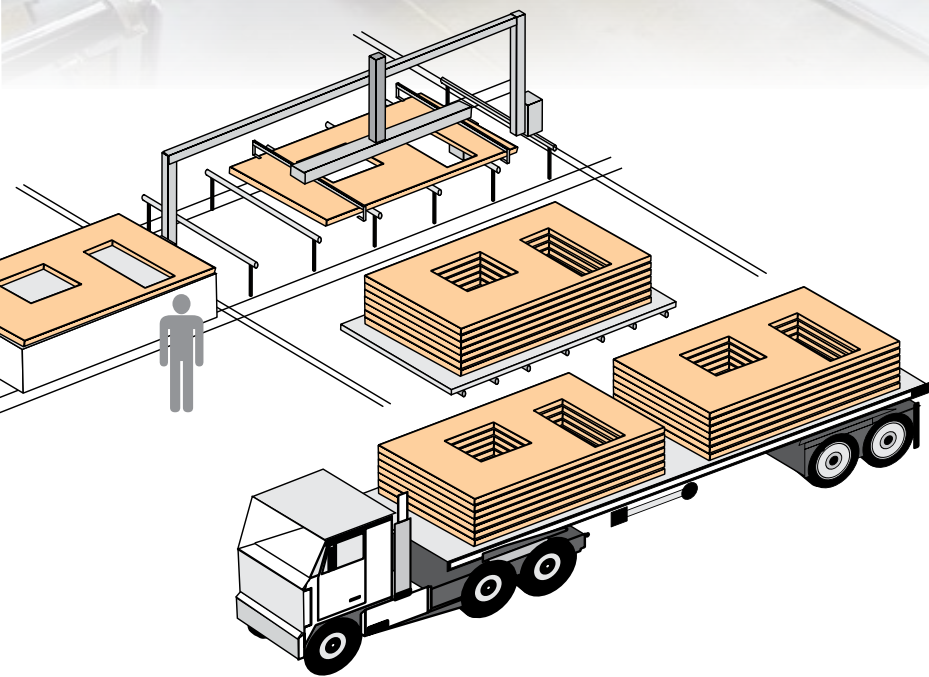
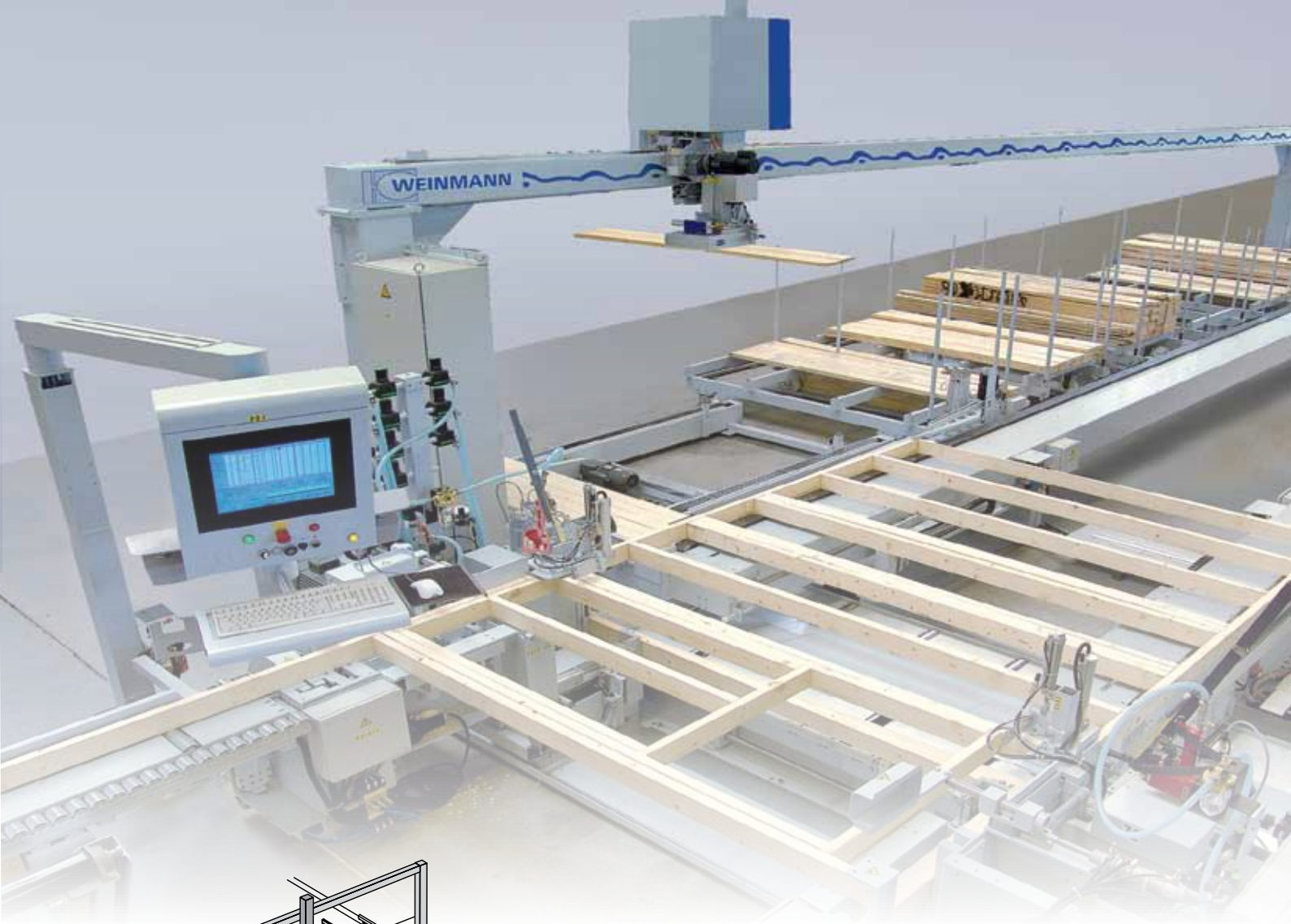
1



2



\*Regardez l'illustration sur la page suivante



Des installations complètes  
Weinmann propose des solutions complètes, automatisées ou non, des solutions spécifiques pour tous les budgets et tous les degrés de fabrication. Les équipements couvrent les besoins d'une production moderne de maisons bois: alimentation, usinage de poutres, production d'ossatures, manutention, transport et systèmes de stockage compact des éléments.

# Extensions et modules

## Production par modules



### Module table

4

La table permet la production manuelle d'éléments de fenêtres et de portes. La table comprend une zone de travail à butée Y fixe et butée X inclinable. Grâce à une ouverture continue, l'accès à la table est optimal.

### Module support

Le module support comprend des rouleaux escamotables de façon automatique à partir d'un côté (support simple) ou des deux côtés (support double) du transporteur à rouleaux d'alimentation.

L'unité support facilite le montage des modules dans l'ossature. Le montage est particulièrement rapide et simple pour les modules lourds et asymétriques.



### Station de montage des traverses

Station support pour le montage d'entretoises ("noggins"). Cette station manuelle se déplace sur des guides linéaires et est intégrée dans le système de butées de la station principale.

### Station de pose des éléments d'isolation

Pour le montage de l'isolation dans les ossatures. L'isolation (sous forme de panneaux) est avancée vers l'utilisateur par une griffe et une bande de transport. A partir de la bande de transport qui se trouve devant lui, l'utilisateur peut aisément placer dans l'ossature l'isolation coupée sur mesure.





# WES Cloueur



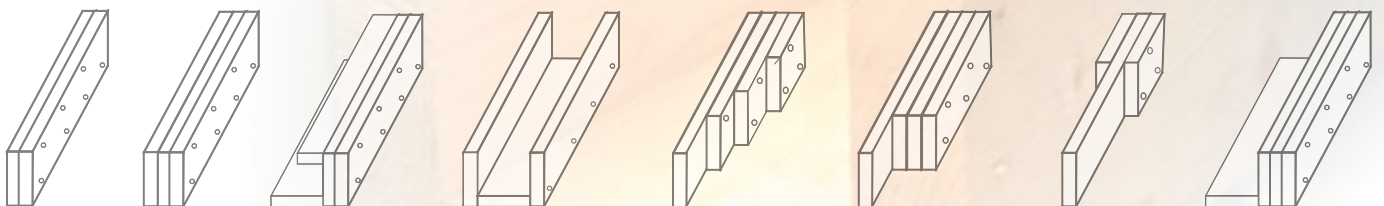
**Fonctionnement de la machine**  
Le cloueur cloue ou agrafe des montants multiples, des montants multiples en L et en U et toutes sortes de formes spéciales. La machine est équipée de 4 cloueurs ou agrafeuses, 2 d'entre eux ont un réglage motorisé afin de réaliser les plans de clouage.



## Les avantages

Vous apprécierez avant tout la commande simple par écran tactile, le réglage rapide du type de montant, la capacité élevée – env. un montant toutes les 10 sec. – et les nombreuses possibilités d'usinage, particulièrement rapide et simple pour les modules lourds et asymétriques.

3



## Caractéristiques techniques

Longueur de la pièce max:  
3.800 mm

Coupe transversale max.:  
300 x 380 mm

Coupe transversale min.:  
38 x 38 mm

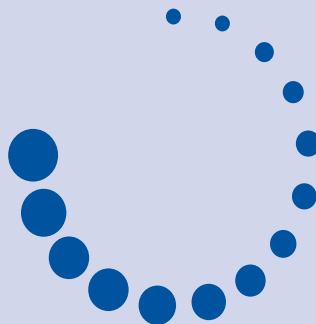
Capacité: env. 10 sec./montant



## Une cabine insonorisée

Le cloueur est équipé d'une cabine d'insonorisation. Elle correspond aux nouvelles normes de sécurité et évite le bruit et la projection de particules de bois ou de métal.

# lifeline I service



Un Service durant toute la durée de vie de votre machine.

Le service lifeline

Le concept lifeline WEINMANN englobe de multiples prestations: des formations individuelles, des logiciels éprouvés, une expédition de pièces rapide et de nombreux autres services à prix réduit.

Un réseau de service dans le monde entier

WEINMANN vous propose un service de proximité dans le monde entier. Si une intervention locale s'avère nécessaire, nous vous garantissons la présence d'un spécialiste Weinmann ou d'une autre entreprise du Groupe Homag dans les plus brefs délais. Le bon développement des réseaux de service du Groupe Homag vous permet de profiter de déplacements réduits, d'interventions rapides et d'une grande proximité.

Un service rapide et des pièces de qualité

La disponibilité de pièces originales WEINMANN de qualité élevée est la condition pour un fonctionnement optimal. Une livraison de pièces de rechange rapide réduit les temps morts. C'est la raison pour laquelle la société WEINMANN dispose d'un large stock permanent. Vos commandes sont traitées immédiatement et expédiées le plus rapidement possible. D'autre part, nous vous proposons des packs individuels de pièces de rechange pour garantir la sécurité de votre production.



Un service à distance efficace

Le temps, c'est de l'argent. Chaque défaut et chaque temps mort entraînent des interruptions coûteuses. Pour les éviter et vous venir en aide rapidement de façon ciblée, la société WEINMANN vous propose un service de proximité. Le résultat est une combinaison entre un service en ligne assuré par des experts et des outils hightech pour le diagnostic à distance. Vous gagnez du temps et réduisez les frais d'intervention.



Vos avantages:

- une solution rapide à vos problèmes
- une assistance optimale pour vos opérateurs et le personnel chargé de la maintenance
- une réduction des frais grâce à la diminution du nombre d'intervention

Nos prestations lifeline sont structurées comme suit:

- Service à distance – la hotline
- Service sur site – montage & entretien
- Formation – formations & documentation
- Pièces détachées – pièces & accessoires

Téléservice par modem et/ou TeleServiceNet (liaison internet standard)

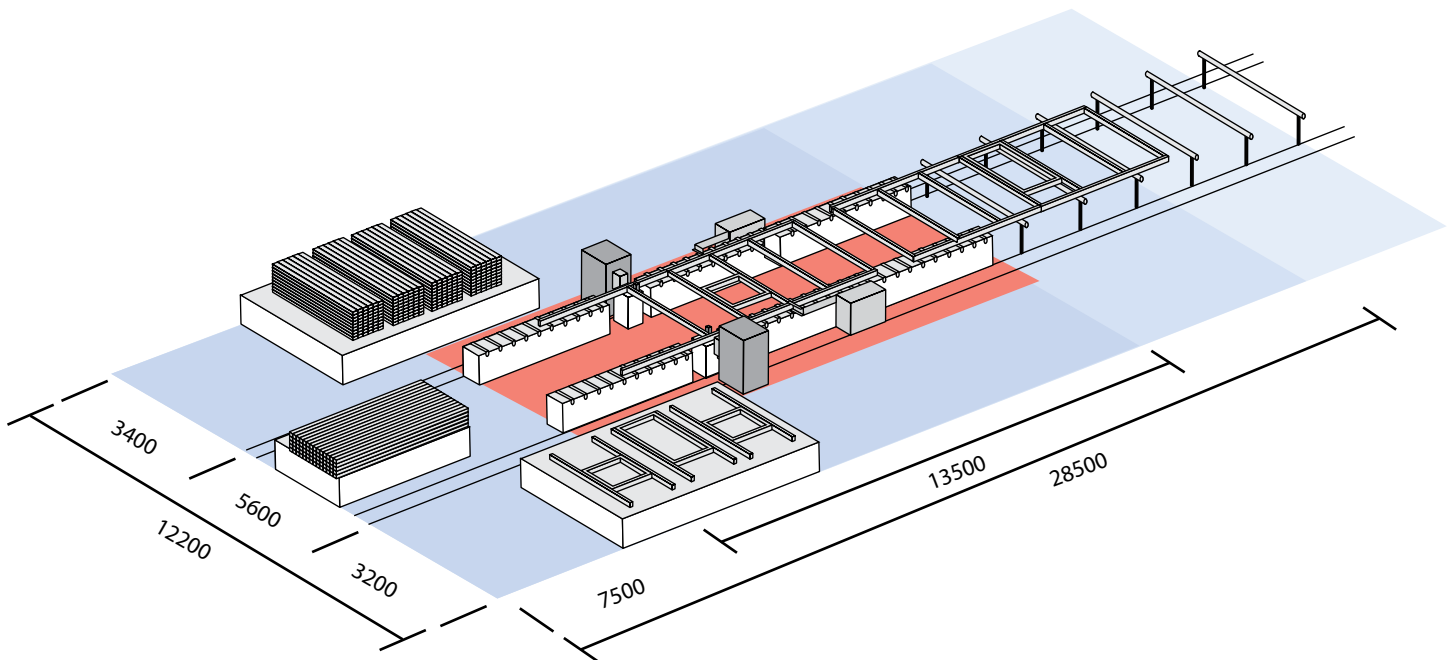
La conclusion d'un contrat de téléservice par modem et/ou TeleServiceNet permet à nos techniciens d'avoir un accès direct à vos installations par le biais de ces instruments de haute technologie. Ils peuvent commander la machine à distance, diagnostiquer les déroulements et intervenir sur toutes les fonctions pendant la production.

Des formations tournées vers la pratique

Bien que les produits Weinmann soient faciles à utiliser, une formation concrète et pragmatique réduit les temps de démarrage, évite les essais inutiles, augmente la compétence des utilisateurs et l'efficacité des machines et des installations, dès le premier jour.



# Caractéristiques techniques



	WEM 100	WEM 150	WEM 250
Longueur des éléments:	6/8/10/12 m	6/8/10/12 m	6/8/10/12 m
Largeur des éléments:	1,50 – 3,20 m (opt. 3,80 m)	1,50 – 3,20 m (opt. 3,80 m)	2,00 – 3,20 m (opt. 3,80 m)
Hauteur des sections:	75 – 200 mm (opt. 300 mm)	75 – 200 mm (opt. 300 mm)	75 – 200 mm
Épaisseur du bois:	35 – 80 mm	35 – 80 mm	35 – 80 mm
Rendement:	0,5 – 1,0 ml/min	0,8 – 1,5 ml/min	0,8 – 2,0 ml/min
Capacité:	à partir de 100 maisons env.	à partir de 250 maisons env.	à partir de 800 maisons env.
Liaison CAO:	oui	oui	oui
Chargement module:	manuel	automatique	manuel / automatique
Chargement montants:	option	option	automatique
Mise en butée autom. des montants:	option	oui	non
Montage de montants auto.:	non	non	oui
Chargement lisses:	non	non	option
Presse à connecteurs:	option	option	option
Agrégat de sciage:	option	option	option
Agrégat de traçage:	option	option	option
Agrégat de marquage:	option	option	option
Agrégat de perçage:	non	option	option
Montage entretoises:	option	option	non
Hauteur position clou/agrafe:	réglage manuel	automat. positionnement libre	automat. positionnement libre
Réglage en largeur:	manuel/automatique	automatique	automatique



WEM 100/150/250 F 03/03.11 · Sous réserve de modifications techniques

---

Une entreprise du Groupe Homag:



Weinmann  
Holzbausystemtechnik GmbH  
Forchenstraße 50  
D-72813 St. Johann-Lonsingen  
Téléphone + 49 (0) 71 22 / 82 94-0  
Télécopie + 49 (0) 71 22 / 82 94 66  
E-mail [info@weinmann-partner.de](mailto:info@weinmann-partner.de)  
[www.weinmann-partner.de](http://www.weinmann-partner.de)