



## Mobil - JET 125 - 200

Mobile Absaug-  
technologie für  
Holzstäube und  
-späne

- kompakte Bauweise
- energiesparend
- flexibel einsetzbar
- vorschriftengerecht



# Jetzt wird aufgeatmet!

*Für einen staubfreien Arbeitsplatz*

## REINE LUFT - KEIN LUXUS MEHR!

Nicht nur in der Natur, sondern auch im Arbeitsalltag sollte reine Luft eine Selbstverständlichkeit sein. Im Holzverarbeitenden Gewerbe sind es vor allem die krebserzeugenden Eichen- und Buchenholzstäube, die Ihre Lunge belasten. Hier kommen die AL-KO Mobilentstauber zum Einsatz!

■ So funktioniert das AL-KO OPTI-JET® Verfahren:

### AL-KO OPTI JET® JETABREINIGUNG

Die optimale Verbindung aus Oberflächenfiltration und Jetabreinigung ermöglicht es, einen Reststaubgehalt von unter  $0,2 \text{ mg/m}^3$  auf Dauer sicher einzuhalten. Im Gegensatz zur Tiefenfiltration besteht der Vorteil darin, daß Späne und Stäube an dem oberflächenbehandelten Material abgeschieden werden, damit die Partikel gar nicht erst in das Filtermedium eindringen können. Während der Filtrationsphase legt sich der Filterstoff an den Stützkorb an (Bild 1b) und bildet einen sternförmigen Querschnitt. Bei der Jetabreinigung, der zweiten Komponente des AL-KO OPTI JET® Verfahrens, wird der Filterschlauch mit Hilfe eines Druckluftstoßes in seine ursprüngliche Form gebracht. Der Filterkuchen wird von der Oberfläche abgesprengt und die Feinstäube weggeschleudert (Bild 1b).

Professionelle Technik sorgt dafür, daß Sie am Arbeitsplatz wieder so richtig aufatmen können.

**Durch die innovative AL-KO Filtrationstechnik liegt der Reststaubgehalt in der Raumluft unter  $0,2 \text{ mg/m}^3$ !**

### FILTERÜBERWACHUNG UND STEUERUNG

Bei den Mobilentstaubern ist der Schaltschrank mit Differenzdruckdose zur Überwachung des Volumenstroms direkt am Gerät installiert. Die Gerätetypen mobil JET 125, 140 und 160 können wahlweise mit Hand- oder Druckluftabreinigung ausgestattet werden. Die Jetabreinigung wird einfach per Tastendruck in Gang gesetzt; sie erfolgt dann automatisch. Beim mobil JET 200 wird die Filterabreinigung in Abhängigkeit von der Ventilatorlaufzeit vollautomatisch von der Steuerung übernommen. Zudem ist in der Standardvariante ein automatischer Anlauf für acht Holzbearbeitungsmaschinen über Wandler-spulen integriert. Als Option stehen eine 8er bzw. 16er Schieberansteuerung zur Verfügung.



## ZEIT IST GELD

Ihre wertvolle Arbeitszeit sollten Sie nicht mit Bedienung und Wartung einer Absauganlage verschwenden. Deshalb haben wir unsere Geräte so bedingungsfreundlich wie möglich ausgestattet.

■ Zeit sparen durch die Energiesparvorteile der AL-KO Mobilentstauber:

### FLEXIBEL UND ENERGIESPAREND

Mit den Anschlußdurchmessern von 125 mm bis 200 mm kann die Leistung des Entstaubers genau dem geforderten Luftmengenbedarf angepaßt werden.

#### Heizkosteneinsparung

Durch die Aufstellung des Gerätes direkt im Arbeitsraum bleibt durch die 100%-ige Luftrückführung die warme Luft im Raum, Sie sparen also Heizkosten.

### SPÄNEENTSORGUNG

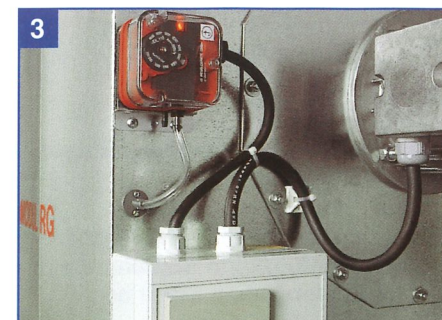
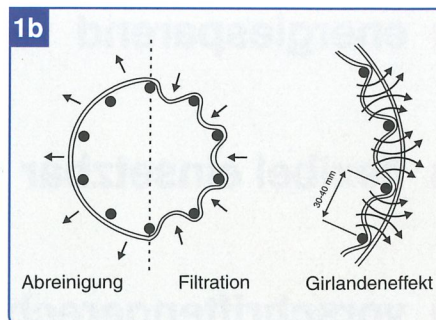
Durch das Schauglas am Spänebehälter können Sie auf einen Blick erkennen, wann dieser entleert werden muß. Dank des ergonomischen Schnellspannhebels (Bild 4) kann der Behälter leicht gelöst und der Spänesack entnommen werden. Der Behälter (Bild 5) kann durch die vier Lenkrollen problemlos zum nächsten Entsorgungscontainer gefahren werden.

### GERINGE WARTUNGSKOSTEN

Die Filterschläuche sind an der Filterhalterplatte des AL-KO Entstaubers mit Schnappringverschlüssen befestigt. Damit können sie schnell und leicht auch einzeln ausgetauscht werden (Bild 2). Der Wechsel der AL-KO Hochleistungsfilter (Bild 1a) ist nur sehr selten nötig, da sie dank ihrer Oberflächenbehandlung eine extrem lange Lebensdauer haben. Die Filter können bis zu dreimal gewaschen, d.h. regeneriert werden.

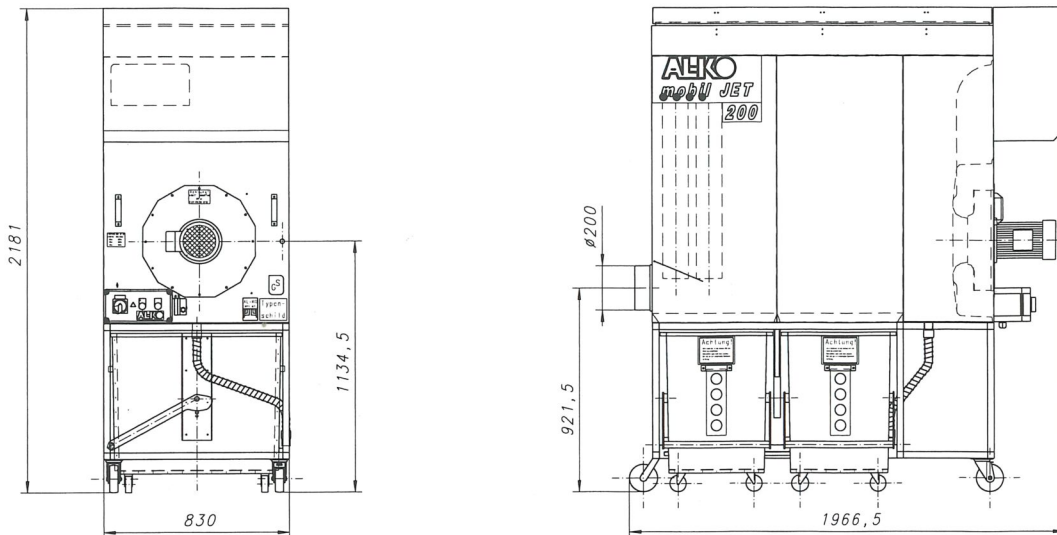
### MOBIL UND PLATZSPAREND

Das Gerät hat ein geringes Gewicht und kann daher auf seinen vier robusten Rädern schnell zum jeweiligen Einsatzort in der Werkstatt gefahren werden. Durch seine kompakte Bauweise braucht das Gerät wenig Platz, paßt problemlos durch schmale Gänge und macht sich in Ecken klein.





## BEREICH ABSAUGTECHNIK



## TECHNISCHE DATEN

Mobil-Jet	125	125 H	140	140 H	160	160 H	200
Art.Nr.	938 541/NW 125	938551/NW 125	938 539/NW 140	938 560/NW 140	938 551/NW 160	938 561/NW 160	938 585/NW 250
Prüfnummer	953 013	953 014	953 015	953 016	953 017	953 018	963 017
Motor-Nennleistung	1,5 kW/400 V 3~/50 Hz		2,2 kW/400 V 3~/50 Hz		2,2 kW/400 V 3~/50 Hz		3,0 kW/400 V 3~/50 Hz
Nenn-Volumenstrom	1075 m³/h		1400 m³/h		1850 m³/h		2780 m³/h
Mindest-Volumenstr.	884 m³/h		1110 m³/h		1448 m³/h		2262 m³/h
Unterdruck an der Schnittstelle Entstauber/Staubsauger (gemessen mit 4 m Schlauch)	1340 Pa		1500 Pa		2120 Pa		1560 Pa
Filterfläche	5,25 m²		6,00 m²		8,25 m²		13,56 m²
Filtermaterial	Polysternadelfilz mit Oberflächenbeschichtung, Kategorie G, elektrisch leitend, BIA-Zertifikat, waschbar						
Reststaubgehalt	H2, 0,2 mg/m³ sicher eingehalten						
Filterabreinigung	Druckluft	Handabr.	Druckluft	Handabr.	Druckluft	Handabr.	Druckluft
Abfüllbehälter	ca. 200 l mit Auszug und Sichtfenster				ca. 320 l mit Auszug und Sichtfenster		
Spänesammelvolumen	ca. 180 l				ca. 280 l		2 x 190 l
elektr. Anschlüsse	5 m Gummischlauchleitung mit CEE-Stecker, 5-polig, 16 A und Phasenwender						
Druckluftanschluß	1/2" Normstecker*	-	1/2" Normstecker*	-	1/2" Normstecker*	-	1/2" Normstecker
Volumenstromüberw.	Differenzdruckdose, einstellbar, mit Warnlampe						
max. Schalldruckpegel	71 dB(A)		73 dB(A)		73 dB(A)		72,5 dB(A)
Fahrwerk	4 Gummiräder Ø 125 mm, zwei davon lenkbar mit Arretierung						
Maße L x B x H mm	1318 x 673 x 2155		1349 x 673 x 2155		1645 x 673 x 2185		1966 x 830 x 2181
Gewicht	165 kg	160 kg	170 kg	165 kg	195 kg	185 kg	ca. 240 kg

\*Druckluft öl- und wasserfrei



Beachten Sie auch unser vielfältiges Zubehörprogramm!

Detaillierte technische Unterlagen und eine ausführliche Bedienungsanleitung werden jedem Gerät beigelegt.