

# Komplette CNC-Bearbeitung im Kompaktformat

## EVOLUTION 7405

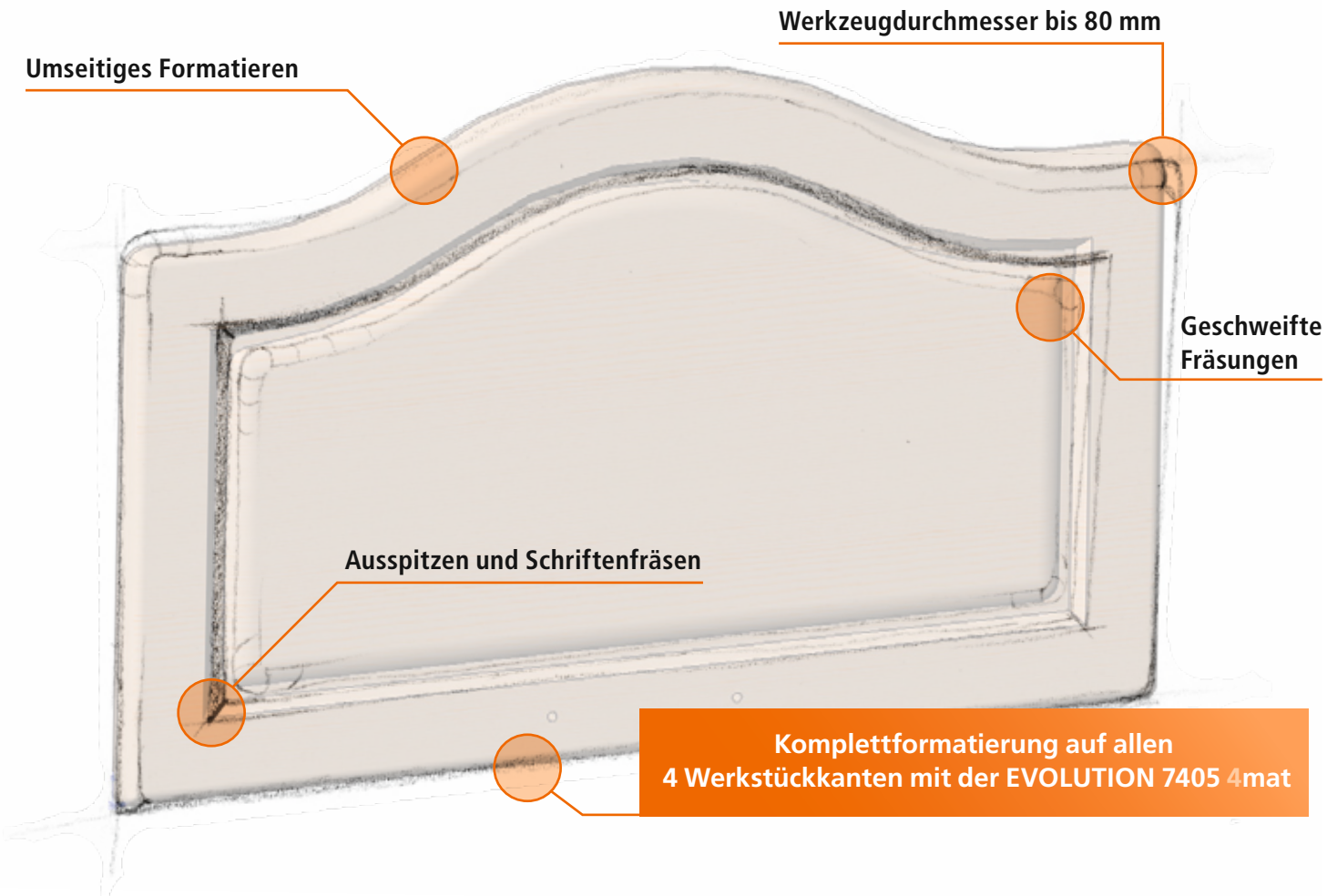
**Einzigartig!** Die **EVOLUTION 7405 4mat** bietet Komplettbearbeitung auf allen 4 Werkstückkanten und der Fläche.



PRODUKTIVITÄT UND PRÄZISION



# Einzigartig in Vielseitigkeit und Performance



Die technischen Daten der EVOLUTION-Baureihe sprechen für sich: Bearbeitung von Werkstücken bis 920 mm Höhe und unbegrenzt in der Länge bei gleichzeitig geringstem Platzbedarf.

Mögliche Materialstärken von 8 bis 70 mm machen die vertikalen Bearbeitungszentren von HOLZ-HER zu Allroundern, die vom Schubkasten über Korpusteile, Möbelfronten und Rückwände die Komplettbearbeitung Ihrer Produkte übernehmen.

Kurze Zykluszeiten und extreme Präzision, da Werkstücke bis 1500 mm Länge ohne Umspannen bearbeitet werden.

Die solide Konstruktion der EVOLUTION-Baureihe sichert Ihnen höchste Bearbeitungsqualität.

Alle Abbildungen können Ausstattungsoptionen enthalten.



Demo-Videos unter:  
[www.holzher-evolution.de](http://www.holzher-evolution.de)

- Schöpfen Sie aus der Kapazität eines vollwertigen CNC-Bearbeitungszentrums auf weniger als 5 Quadratmetern Fläche.
- Verarbeiten Sie Plattenmaterial bis 3200 mm Länge und 920 mm Breite sowie max. 75 kg ohne zusätzliche Verlängerungen. Auch kleine Werkstücke bis 200 x 70 mm sind kein Problem. Vollautomatische Werkstückdickenanpassung von 8 bis 70 mm – kein Rüsten.
- Bedienerfreundliche CAMPUS/NC-Hops-Software.
- Zum Patent angemeldetes, materialschonendes und intelligentes Vakuumspannsystem.
- Bohren mit Nutsäge als Standard. Kraftvolle, keramisch gelagerte Frässpindel.
- Extreme Produktivität durch präzise Direktantriebe mit sehr hohen dynamischen Beschleunigungswerten.

**Einzigartig.  
Präzise. Kompakt.**

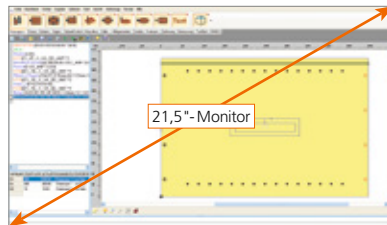
Die EVOLUTION stellt sich  
jeder Herausforderung



## Optimale Leistung

### ■ Einfache Programmierung

Ausgestattet mit einem 21,5"-Monitor und der neuesten Version der bedienerfreundlichen CAMPUS/NC-Hops-Software, inklusive aCADemy CAD, DXF-Import und vielseitigen Makros.



### ■ Vollausstattung

15 Bohrspindeln für je 5 Reihenbohrungen in X- und Y-Richtung sowie 6 Horizontalbohrer und das integrierte Sägeaggregat für schnelle und präzise Ergebnisse (Bild 1). Für höhere Bohrleistungen kann die EVOLUTION Baureihe optional auch mit einem XL-Bohrkopf mit bis zu 22 Bohrspindeln und Nutsäge ausgestattet werden.

### ■ 100 % Präzision – Ihr Vorsprung!

Nur die HOLZ-HER EVOLUTION 7405 4mat bietet eine Komplettbearbeitung auf allen 4 Werkstückkanten und der Fläche. Perfekte Optik – perfekte Passung! (Bild 2).

### ■ Kürzere Bearbeitungszeiten

Materialschonend und zeitsparend, da Werkstücke bis 1500 mm Länge ohne Umspannung bearbeitet werden. Bis zu 35 % kürzere Bearbeitungszyklen (Bild 3).

### ■ Einzigartiges Spannkonzent

Vollautomatische Positionierung der Vakuumsauger. Andruckautomatik unabhängig von der Materialstärke für beste Ergebnisse und exakte Maßhaltigkeit (Bild 4).

### ■ Extrem vielseitig

Mit dem optionalen 6-fach-Werkzeugwechsellpaket inklusive 7,5-kW-HSK-Spindel stellt sich die EVOLUTION 7405 4mat allen Herausforderungen (Bild 5).

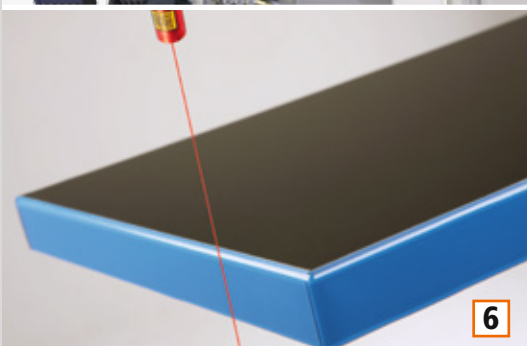
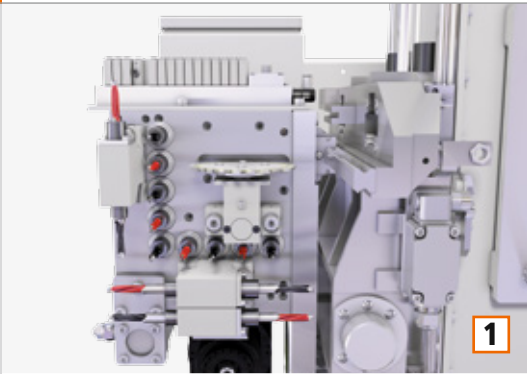
### ■ Automatische Toleranzkorrektur

Ermittlung des exakten Längenmaßes und automatische Korrektur der Toleranzen für maßabhängige Bohrungen. Ideal als perfekte Ergänzung zum hochgenauen Bohren, z.B. auch bei bereits bekanteten Werkstücken (Bild 6).

### ■ Perfekter Zugang

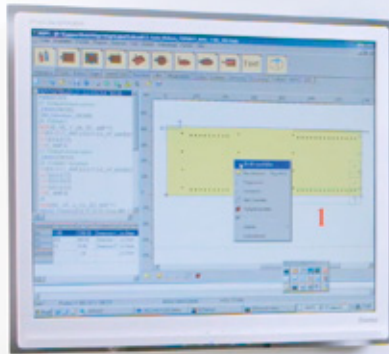
Die großzügige Maschinentür bietet neben freier Sicht auf die Bearbeitung einen leichten Zugang für die Werkzeugbestückung.

Alle Abbildungen können Ausstattungsoptionen enthalten.



HOLZHER

EVOLUTION 74



STEUERUNG

## Die CAMPUS-Steuerung – übersichtlich und absolut komfortabel

Die HOLZ-HER Maschinensteuerung ist integraler Bestandteil der Maschinenkonzeption. Zum Ausstattungspaket gehört die umfangreiche CAMPUS/NC-Hops-Software. Dieses Paket schafft die Voraussetzung für eine effektive Bearbeitung und komfortable Bedienung. Die automatische Standby-Steuerung **ECOMODE** trägt wie bei allen HOLZ-HER CNC-Bearbeitungszentren softwaregesteuert zur Minimierung des Energieverbrauchs bei.



 **ECOMODE**

Das intelligente Energiemanagement für HOLZ-HER CNC-Bearbeitungszentren.

# CAMPUS – Die hochwertige und bedienerfreundliche HOLZ-HER Maschinensteuerung

- CAMPUS aCADemy ist eine vollwertige, leistungsfähige CAD/CAM-Software mit vielseitigen Importmöglichkeiten.
- Der NC-Hops-Editor bietet neben variabler Programmierung, 3-D-Ansichten und -Simulationen, eine volle Z-Achsen-Interpolation und einen Texteditor.
- »Easy Snaps«, einstellbare Parameter und durchdachte Makros vereinfachen und beschleunigen zusätzlich die Programmsteuerung.
- Das Workcenter zeigt die Belegung des Maschinentisches. Werkzeuge, Bohrköpfe und Wege werden dabei werkstückübergreifend automatisch optimiert und die Bearbeitungszeiten berechnet.
- Die Werkzeugverwaltung MT-Manager erlaubt graphisch übersichtliches Rüsten mit »Drag & Drop«.
- Ablaufsimulation inklusive.
- Die offene Softwarearchitektur ermöglicht eine unkomplizierte Einbindung vorhandener Daten und die Anbindung an unterschiedliche Branchen-, Design- und CAD/CAM-Software.

## CabinetControl – Software zum einfachen Erstellen von Korpusmöbeln

- CabinetControl Base optional im Softwarepaket.
- Gestaltung von Korpusmöbeln.
- Ansichten in 2-D und 3-D darstellbar.
- Schnelle Anpassung an individuelle Wünsche des Möbelkäufers.
- Perfekte Präsentation der Möbel.
- Automatische Erstellung der Zuschnittpläne.
- Erstellt das CNC-Bearbeitungsprogramm automatisch per Knopfdruck.
- Optionale Profiversion CabinetControl EVOLUTION zusätzlich mit Bibliothek, Kalkulation, Datenübergabe an Druckbalkensäge etc. Ideal auch für Küchen- und Raumplanung.

**CabinetControl**  
 Download unter  
[www.holzher.com](http://www.holzher.com)



## Hocheffiziente Fertigung durch HOLZ-HER Maschinenverbund Programmieren – Sägen – Vertikale CNC-Bearbeitung – Kantenanleimen



### CabinetControl (1)

- Korpusmöbel per Mausklick.
- Automatische Erzeugung der Zuschnittlisten und CNC-Programme.

### Rationelles und präzises Sägen (2)

- Perfekte Schnittergebnisse mit vertikalen Sägen wie mit Druckbalkensägen von HOLZ-HER.
- Ausgereifte Optimierungssoftware, auch für vertikales Sägen.
- Optimaler Sägezyklus.

### Perfekter Datenfluss (3)

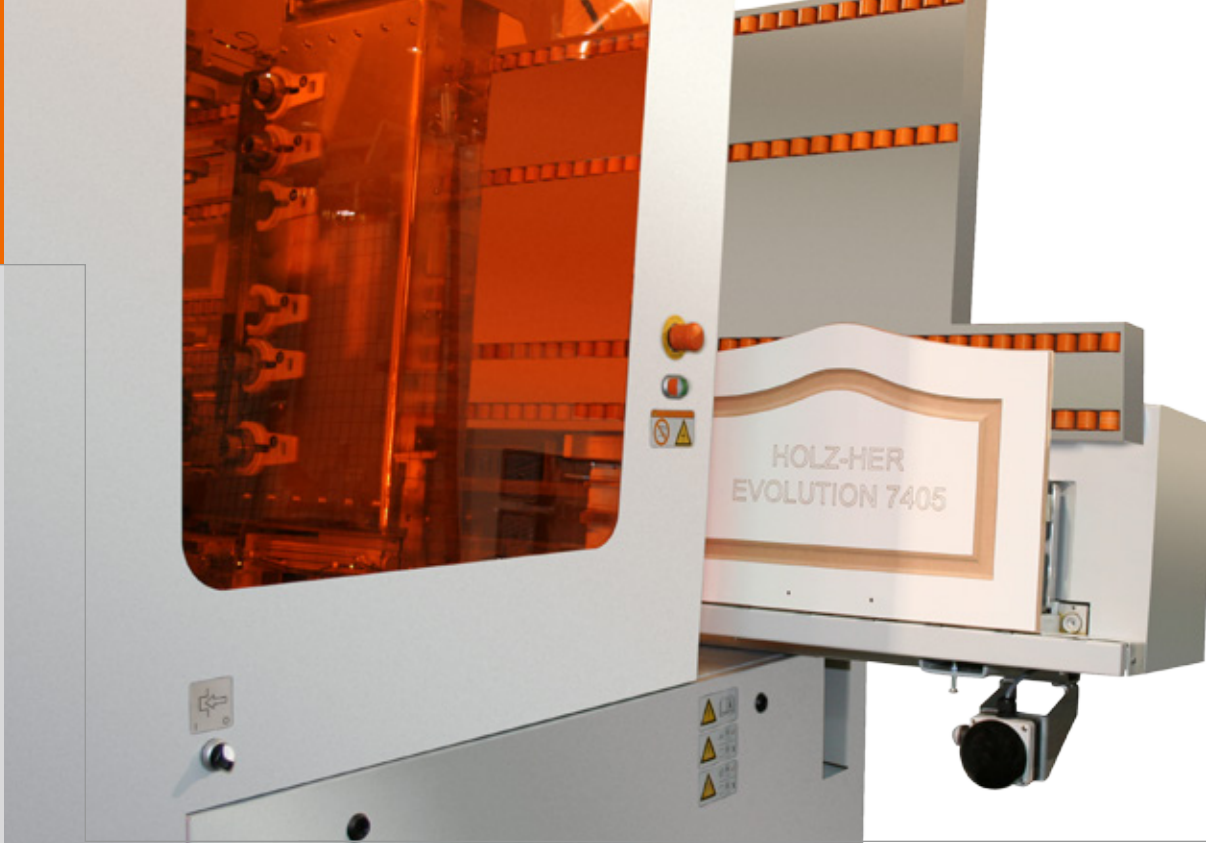
- Programminformationen auch über Data-Matrix-Barcode.

### Effektive vertikale CNC-Performance (4)

- Automatischer Programmaufruf aus Barcode über optionalen Bluetooth-Scanner.
- Variable Programmierung über CAMPUS-Software.
- Perfekte Bohr- und Fräsergebnisse.

### Intelligentes Kantenanleimen (5)

- Einfach bedienbar – perfektes Finish.
- Überlegene HOLZ-HER **Glu Jet** Düsenteknologie für PUR- und EVA-Anwendung und die optische Nullfuge.



## Das vertikale CNC-Bearbeitungszentrum – auf weniger als 5 Quadratmetern

Die EVOLUTION-Serie von HOLZ-HER überzeugt mit extrem kurzen Bearbeitungszyklen. Durch das zum Patent angemeldete Spannsystem werden alle Werkstücke materialschonend und präzise gefräst und gebohrt.

Die EVOLUTION 7405 **4mat** stellt sich darüber hinaus mit dem optionalen Performance-Paket, einem 6-fach-Werkzeugwechsler und einer kraftvollen 7,5 kW HSK-Spindel allen Herausforderungen.

Die EVOLUTION gibt Ihrer Kreativität ungeahnten Spielraum.



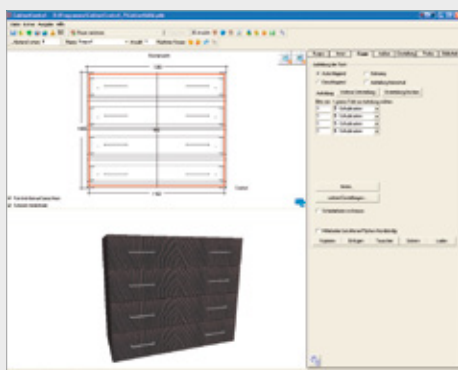


## KOMPLETTBEARBEITUNG – ÜBERZEUGEND GUT

- **4-seitige Komplettbearbeitung in einer Aufspannung**  
mit der EVOLUTION 7405 4mat (Bild 1). Einfach das untere Fügemaß einstellen – der Rest erledigt sich automatisch.
- **Deutlich verkürzte Bearbeitungszeiten**  
bei gleichzeitig höchster Präzision und Bearbeitungsqualität (Bild 2).
- **Großzügige Bearbeitungsmaße**  
bis 920 mm in der Höhe und 3200 mm ohne zusätzliche Abstützungen in der Länge. Dabei extrem platzsparend und kompakt.
- **Vollautomatische Dickenanpassung für Werkstücke von 8 bis 70 mm**  
Ideal für Rückwände, Seiten, Fronten und selbst für Küchenarbeitsplatten. Bei entsprechendem Platz und Sicherheitsabständen in der Werkstatt können diese in beliebiger Länge bearbeitet werden (Bild 3).



**Live-Vorführungen:**  
Anmeldung unter: 070 22 702-207  
oder kontakt@holzher.com



## Durchgängig – vom Entwurf über die Simulation zum fertigen Möbelstück

- Egal ob Sie Einzelteile über die überzeugende CAMPUS/NC-Hops-Software programmieren oder entsprechende Möbeldesignprogramme mit Postprozessor einsetzen – die EVOLUTION bietet die durchgängige Lösung für passgenaue Möbelstücke.
- Mit der optionalen CabinetControl Base genügt ein Klick und die CNC-Programme für alle Bauteile werden erzeugt.
- Die integrierte Simulationssoftware erlaubt die Prüfung des Programmablaufs, bevor das Werkstück durch die CNC-Bearbeitung läuft.
- Die Werkzeugoptimierung der NC-Hops-Software sorgt dann für den optimierten Bearbeitungsablauf.

# Die Ausstattung in der Übersicht

Maschine	EVOLUTION 7405 4mat	
Bearbeitungsmaße in mm Max.:	3200 x 920 x 70 (ohne zusätzliche Abstützung)	
Min.:	200 x 70 x 8	
Max. Bearbeitung in X-Richtung ohne Umspannen	1500 mm Umfräsen (abzgl. Fräserradius)	
	1300 mm für die Komplettbearbeitung	
Bohrkopf	15 Spindeln (9 V   6 H), inkl. Sägeaggregat zum Nuten in X-Richtung	
XL-Bohrkopf	19 Spindeln (13 V   6 H), inkl. Sägeaggregat zum Nuten in X-Richtung	
	Doppelbohrspindel in Y-Richtung	
	Vertikaladapter mit doppelter Vorlegekraft	
Fräsaggregat	5,6 kW, mit Spannzange 1000 – 18 000 min <sup>-1</sup>	
	7,5 kW, HSK-Aufnahme, 1000 – 18 000 min <sup>-1</sup>	
Werkzeugwechsler	6-fach-Linear-Wechsler	
Max. Werkzeugabmessung	Ø 80 mm, Länge 80 mm	
Einlauflineal	Höhenverstellbar für 4-seitiges Umfräsen und Profilieren	
Vektorgeschwindigkeit	68 m/min	
Schutzeinrichtung	CE-Konform	
Werkstückauflage	Massive Rollenbahnen, inkl. 2 Anschläge	
Werkstückaufspannung	Automatisch positionierendes Vakuumsystem	
	ECO-Vac 8 m <sup>3</sup> /h Vakuumpumpe	
Software	CAMPUS/NC-HOPS, inkl. aCADemy CAD/CAM Modul Maschinenlizenz	

	Standard
	Option
X	nicht möglich



## TECHNISCHE DATEN



EVOLUTION 7405 4mat	
Maschinenabmessungen	
Gesamtlänge	3675 mm
Gesamthöhe	2350 mm
Gesamttiefe	1660 mm
Gewicht	2500 kg
Absaugung	2 x ø 120 mm + 1 x ø 140 mm



Das intelligente Energie-  
management für HOLZ-HER  
CNC-Bearbeitungszentren.

Produktbroschüren und  
Videos finden Sie unter  
[www.holzher-evolution.com](http://www.holzher-evolution.com)

Die technischen Daten stellen Richtwerte dar. Änderungen von Konstruktion und Ausstattung vorbehalten, da HOLZ-HER Maschinen ständig weiterentwickelt werden. Die Abbildungen sind unverbindlich. Die Maschinen enthalten zum Teil Sonderausstattungen, die nicht zum serienmäßigen Lieferumfang gehören. Zur besseren Information wurden die Maschinen zum Teil ohne die vorgesehene Schutzhaube abgebildet.

Bildnachweis: © istock | lisegagne, © fotolia | Alexander Rochau

D – HOLZ-HER 3465 45 – Printed in Germany/Imprimé en Allemagne  
Drucklegung: 04.03.2016 – Erstausgabe: 04.03.2016

Ihr autorisierter HOLZ-HER-Händler

**HOLZ-HER GmbH**  
Plochinger Straße 65  
72622 Nürtingen  
Deutschland  
T +49 (0) 70 22 702-0  
[kontakt@holzher.com](mailto:kontakt@holzher.com)  
[www.holzher.com](http://www.holzher.com)  
**HOLZHER**  
Ein Unternehmen der WEINIG Gruppe