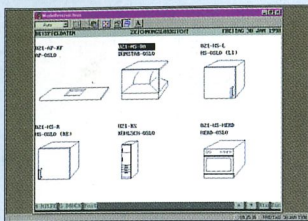




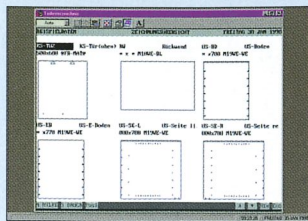
**Durch perfekte Übergabe
an die Spitze ...**

 **HOLZMA Schnitt-Profi(t) -
vom Schnittplan zum Stapel**

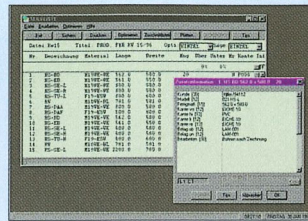
 **HOLZMA**



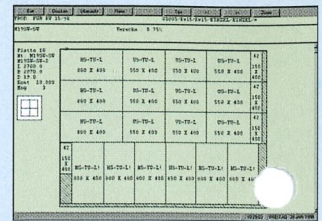
Von der Modellverwaltung ...



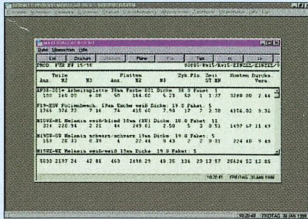
... mit Teiledarstellung ...



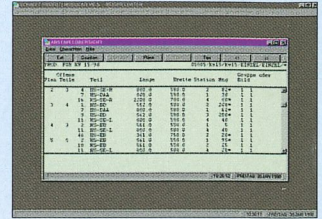
... über die Stückliste ...



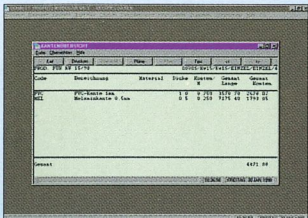
... zum Schnittplan



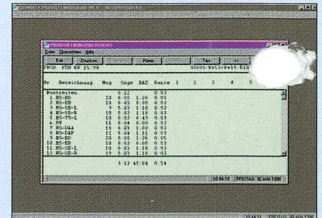
Materialstatistik



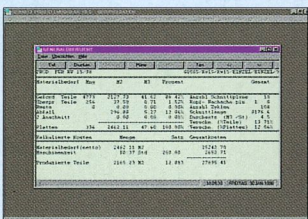
Teile-Abstapelung



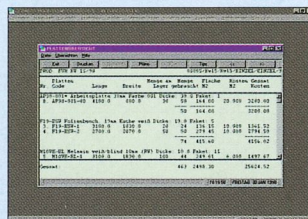
Benötigte Kanten



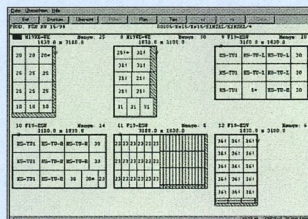
Produktionszeiten



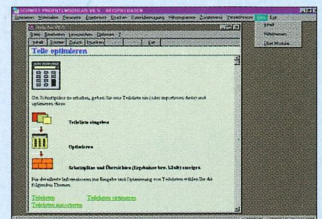
Detaillierte Ergebnisse ...



... mit umfassenden Informationen ...



... Grafiken ...



... und ausführlicher Online-Hilfe

F 252/11.9

... mit der Spitzensoftware „Schnitt-Profi(t)“ als Gesamtpaket im Plattenzuschnitt

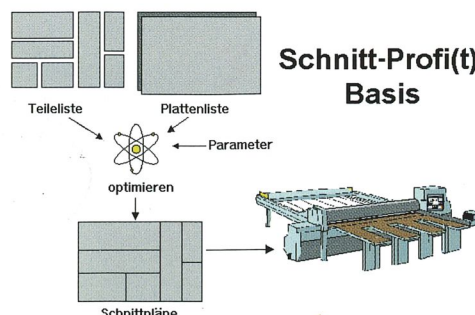


... oder kennen Sie ein Optimierungsprogramm, das außer Schnittpläne zu erzeugen auch mit Ihrer Bohrmaschine, dem Bearbeitungszentrum oder Ihrem Lager kommuniziert?

Ihr Ziel, die gesamte Produktion komfortabel, klar und bedienerfreundlich im Griff zu haben, werden Sie mit unserer Software realisieren.

Mit der 32-Bit-Technik der Windows-Welt, als Einzelplatz- oder Netzwerkversion.

Fragen Sie uns, den Marktführer für Optimierungsprogramme nach einer auf Ihr Unternehmen zugeschnittenen Lösung.



**Schnitt-Profi(t)
Basis**

Holzma-Maschinenbau GmbH
Holzmastraße 3
D-75365 Calw-Holzbronn
Tel. 0 70 53/69-0
Fax 0 70 53/61 74

Niederlassung
Dieselstraße 73
D-33442 Herzebrock-Clarholz
Tel. 0 52 45/12 06
Fax 0 52 45/15 39

