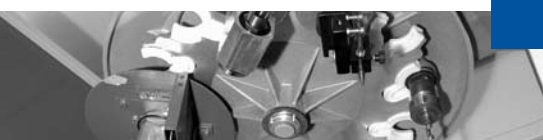


Multifunktionsbrücke WMS - die Brücke zum Erfolg



Optimat | profi line | power line



Das System WMS...

Weinmann – Ihr Spezialist für Innovative Lösungen im Holzhausbau

Das oberste Ziel unseres Hauses ist eine solide und dauerhafte Partnerschaft mit unseren Kunden.

Dabei bietet Ihnen Weinmann als Service-Partner die komplette Produktpalette für eine rationelle, effiziente und präzise Fertigung. Den Grundstock für eine erfolgreiche Zusammenarbeit bildet eine fundierte und ausführliche Beratung.

Profitieren Sie von unserer über 20-jährigen Erfahrung im Umgang mit Bau- und Werkstoffen aus dem Bereich Holzhausbau.

Ob nun Lösungen für kleine, mittlere oder große Zimmereibetriebe gesucht werden oder ob Komplett-Lösungen für vollautomatische Produktionsanlagen benötigt werden. Ihre ganz individuellen Zielvorgaben bestimmen das Maß unseres Handelns.

Nutzen und Gewinn – Optimierung mit Weinmann

Am Anfang einer jeden Zusammenarbeit steht eine optimale Beratung. Das Ziel einer jeden Beratung ist eine Lösung für Sie zu finden, deren Nutzen und Gewinn realistisch und nachvoll-

ziehbar ist. Durch unser Angebot von Systemlösungen profitieren Sie gleich mehrfach. So passen sich unsere Lösungen nahtlos an Ihren Bedarf an und Ihre Investition in eine unserer Maschinen, ist eine Investition in Ihre gesicherte Zukunft. Problemlos lassen sich Produktionsvolumen kostengünstig erhöhen und führen rasch zum Erfolg. Auch eine Neuorientierung und zusätzlicher Schulungsaufwand entfallen, denn die Software-Bedienung ist an allen unseren Maschinen gleich.



Innovative Ideen bringen Sie weiter...

denn die Multifunktionsbrücke ist vielseitig und individuell ausbaufähig. Neue Anwendungen wie z. B. Massivholzbearbeitung, der Einsatz neuer Klebtechniken oder der automatische Putzauftrag können angewandt werden.

Kompetenz und Technik...

Garanten für Ihren Erfolg. Die Technik aus dem Hause Weinmann ist in bewährter Weise, wie Sie es gewohnt sind, auch bei der Multifunktionsbrücke ausgereift, sicher und wegweisend.

Die Konstruktion...

echte deutsche Wertarbeit
Die Station ist eine stabile Stahlprofilkonstruktion, die die Aggregate aufnimmt. Der weitere Anbau und Leistungsausbaue mit verschiedenen Aggregaten ist jeder Zeit möglich. Eine Anpassung an Ihren Umsatzzuwachs ist somit unmittelbar möglich.

...reif für die Zukunft

Optimaten	Profiline
Kostenoptimierte Standardlösungen für Ihren universellen Einsatz	Modulare Maschinenkomponenten die Sie für Ihre Bedürfnisse und Anforderungen zusammenstellen können.

WMS 100	WMS 110	WMS 120	WMS 150	WMS 160	WMS 170
Maschine für Standard-Anforderungen z.B. Befestigen und Bearbeiten	Die schnellste Maschine zum Befestigen	Die flexibelste Maschine ausgestattet mit Werkzeugwechsler	Ausbaubar mit bis zu 6 Aggregaten für Parallelbearb. z. B. Befestigen oder Massivholzbearbeitung	Ausgeführt als Spezialist für die Bearbeitung von Sandwich- bzw. SIP Elementen	Ausgestattet für den Einsatz als Putzbrücke zum Auftragen von Grundputz oder Kleber
2 Aggregateträger	Parallelnageln mit 2 Befestigungsgeräten.	12 Werkzeuge mit Spindel + 1 Aggregateträger fürs Befestigen	Bis zu 6 frei verfügbare Aggregateträger	12-fach Werkzeugwechsler und 20 kW Spindel sowie spezieller Absaugung	Aggregateinheit zur Aufnahme einer Putzdüse

Wandfertigung

Die Zukunft im Holzhausbau hat begonnen. Rationell und effizient arbeitet das Allroundtalent beim automatischen Auflegen, Abnageln, Klammern oder Schrauben von Platten und Latten, sowie Sägen und Fräsen von Fenstern und Türausschnitten, sowie das Bohren von Elektrodoesen und Wandanschlüssen.



Deckenfertigung

Auch bei der Fertigung von Dach- und Deckenelementen beweist die Multifunktionsbrücke ihr vielseitiges Talent. Latten werden automatisch aus einem Magazin geholt, aufgelegt, positioniert und auch befestigt. Hierdurch ergeben sich auch für Sie bei der Dachfertigung neue und kostengünstige Anwendungsbereiche.



Die Basismaschinen - ideal für Fertigungslinien

WMS 100

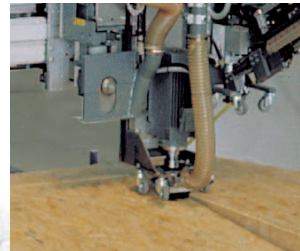
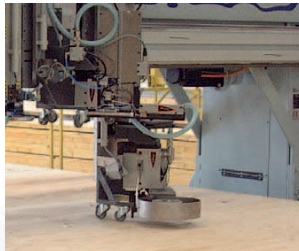
Der Einstieg in die Zukunft der CNC Hausbaufertigung

Die WMS 100 ist die Einstiegsmaschine in die CNC Hausbaufertigung. Bestückt mit einem Befestigungsaggregat und einem Fräsaggregat oder Sägeaggregat sind alle Basisbearbeitungen - Abnageln von Platten, Fräsen von Fenster-, Türausschnitten, Elektrodoosen und Wandanschlüssen - an einem Wand- oder Deckenelement möglich.



Klammern mit bis zu 10 Klammern/sec Sägen mit max. ca. 30 m/min
(geräteabhängig)

Entscheidende Kundennutzen sind die Zuverlässigkeit und einfache Bedienung der Maschine. Egal ob über einen Datensatz aus dem CAD oder ein über den WUP-Editor generierten Datensatz an der Maschine - die Übertragung/Weiterverarbeitung an der Maschine funktioniert maßgenau und zuverlässig.



Nageln mit bis zu 8 Nägeln/sec Fräsen mit bis zu ca. 25 m/min
(geräteabhängig)

Spezialisten für beste Bearbeitung.

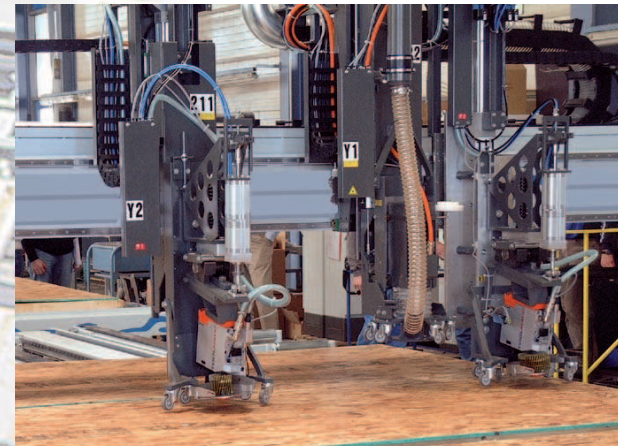
Eine weitere Stärke der Maschine ist der Einsatz in einer Fertigungsstraße. Hier spielt sie ihre Schnelligkeit und Zuverlässigkeit, sowie die individuelle Ausstattung an Ihre Anforderungen aus.

Funktionsweise:

Nachdem das Riegelwerk aufgelegt und positioniert ist und die Beplankungsplatten aufgelegt sind, fährt die Multifunktionsbrücke darüber und bearbeitet mit den auf der Brücke befindlichen Aggregaten, Fräsen, Sägen, Klammern, Nageln (unterschiedlich je nach Ausführung) die Beplankung.



WMS 110



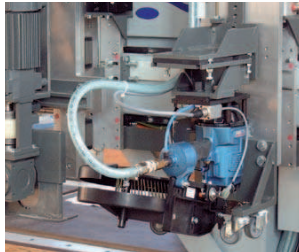
WMS 110 - die schnellste Multifunktionsbrücke der Welt
Ausgerüstet mit 2 Befestigern erfüllt die WMS 110 jede Geschwindigkeitsanforderung. Zwei parallel arbeitende NC-Achsen, bestückt mit Klammer- und Nagelgeräten nach Ihrer Wahl, machen diesen Wettbewerbsvorsprung möglich. Zusätzlich kann noch ein weiteres Bearbeitungsaggregat zum Fräsen, Bohren, Sägen und Beschriften eingesetzt werden.

Die Universalmaschine - flexibel für viele Anforderungen

WMS 120

Die Multifunktions-Brücke WMS120 reif für die Zukunft

Mit der Multifunktions-Brücke WMS 120 entscheiden Sie sich für ein absolutes Allroundtalent. Ob beim automatischen Abnageln, Klammern oder Schrauben von Platten und Latten, sowie Sägen und Fräsen von Fenster- und Türausschnitten, dem Bohren von Elektrodoesen und Wandanschlüssen; alles ist vollautomatisch, optimiert und präzise auf die einzelnen Fertigungsprozesse abgestimmt.



Nageln mit bis zu 8 Nägeln/sec (geräteabhängig)



Sägen mit 5-Achs Kopf (Flex 5)

Noch mehr Leistung durch innovative Ideen...

... denn die Multifunktionsbrücke WMS 120 ist ein vielseitiges Allroundtalent und individuell ausbaufähig. Durch den zusätzlichen, vollautomatischen Werkzeugwechsler steht Ihnen immer schnell das richtige Werkzeug zur Verfügung, dadurch werden die Rüstzeiten auf ein Minimum reduziert und die Effektivität gesteigert.



Markieren/Beschriften mit Inkjet/ Farbstift oder Reißnadel



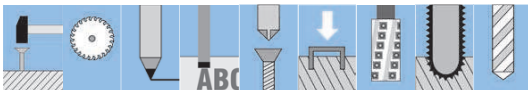
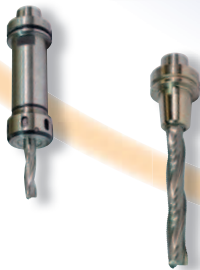
Sägen bis ca.350 mm Schnitttiefe, Vorschub je nach Material und Materialdicke

Werkzeugauswahl:

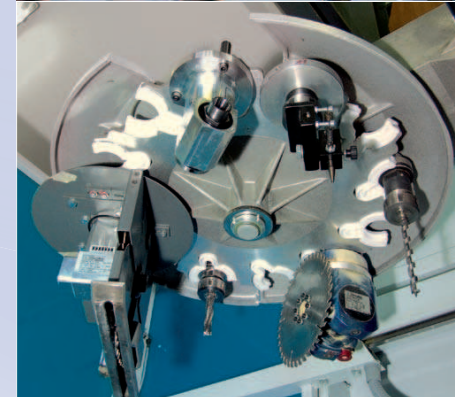
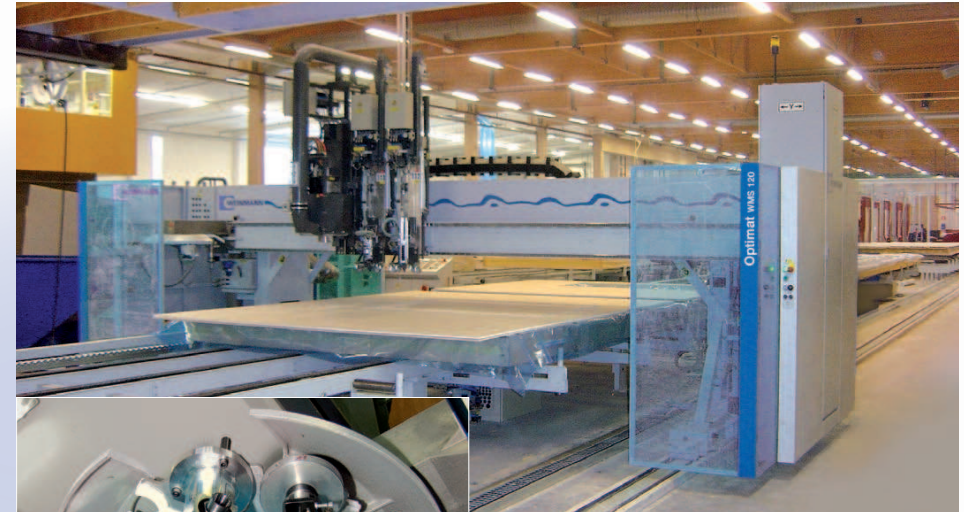
Standard Werkzeugaufnahme HSK63

(von links nach rechts)

- Schaftfräser
- Schaftfräser
- Bohrer
- Markieren
- Sägen 90°
- Sägen von Winkeln (90° - 0°) manuell einstellbar
- Sägen mit 5-Achs-Kopf programmgesteuert



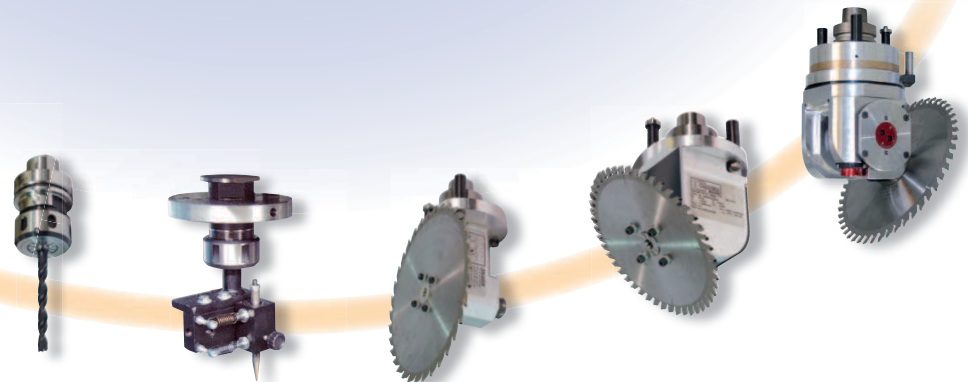
Multifunktionalität auf die Spitze getrieben



Mit dem Wechselmagazin steht Ihnen immer das richtige Werkzeug zur Verfügung.

Vorteile des Werkzeugwechslers:

- Reduzierung der Rüstzeiten auf ein Minimum.
- Zahlreiche Bearbeitungsmöglichkeiten durch kompakte Bauweise
- 12 Werkzeugplätze
- zukunftssicher, da für verschiedene Anforderungen ausbaubar
- vollautomatischer Werkzeugwechsel



Die Individualmaschine - ausbaubar nach Kundenwunsch

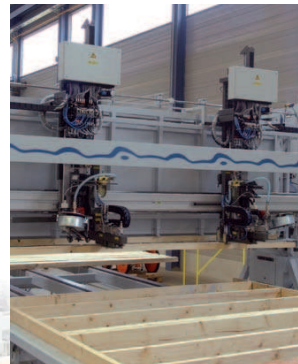
WMS 150



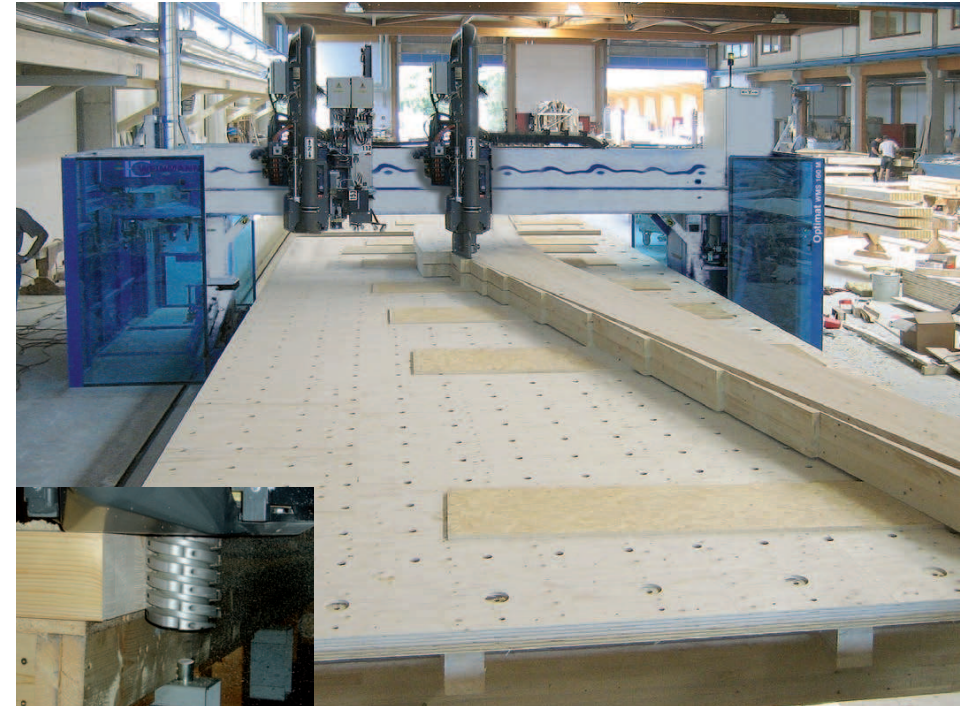
Individuell und so flexibel
Die individuelle Multifunktionsbrücke nach Kundenwunsch. Neben den bisher gezeigten Bearbeitungen sind weitere innovative Möglichkeiten ausführbar: zum Beispiel Platten automatisch mit einem Vakuumheber auflegen, mit der Option Lattec (siehe unten) Latten oder Schalung auflegen. Bis zu 6 Aggregateträger ermöglichen unterschiedliche Bearbeitungen und das alles über eine Bearbeitungsbreite bis zu 4,2 m!



WMS150 Innovation pur - Multifunktionsbrücke mit Lattec
Mit der WMS 150 und der Option Lattec können Sie vollautomatisch Latten und Schalungsbretter von 24 x 48 mm minimal bis 60 x 150 mm maximal auf eine Balken- bzw. Sparrenlage legen und gleichzeitig befestigen. Die Kapazität des mitfahrenden Lattenmagazins reicht für eine komplette Lage (12 m) Sparschalung, Sichtschalung. Das Lattenmagazin kann von Hand oder automatisch mit einer Ladestation befüllt werden. Die Befestigungsgeräte können kundenspezifisch eingebaut werden.



WMS 160 M Massivholzbearbeitung



Optimiert auf Massivholzbearbeitung
Ausgerüstet mit zwei Arbeitsspindeln und dem Werkzeugwechsler bietet diese Maschine alle Vorteile für den Anwender

- Flexibilität durch den verschiedensten Werkzeugeinsatz (max. 12 Werkzeuge)
- Zuverlässigkeit durch geprüfte Maschinenkomponenten
- hohe Leistung mit einer starken 30 kW Spindel und einer 12 kW Spindel.

Das fest auf einer Spindel montierte Sägeblatt ermöglicht den Einsatz für den 5 Achsbereich. Die zweite Arbeitsspindel garantiert die Flexibilität durch das automatische Einwechseln der verschiedensten Werkzeuge.

Mit einer Fahrlänge von bis zu 50 m und der Bearbeitungsbereite von 3,20 m sind Massivholzwände, Dachbinder, Leimholzbinder etc. ideal zu bearbeiten.

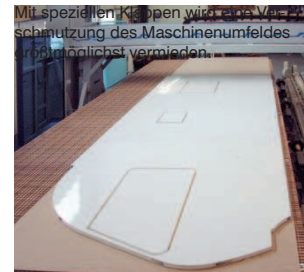


Die Spezialmaschinen - sind gut "in Form"

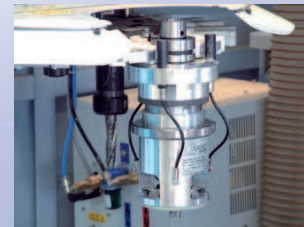
WMS 160 S SIP Bearbeitungen

Spezialanlage für SIP Bearbeitung
Für die Bearbeitung von Sandwichelementen (SIP) bieten wir die WMS 160 mit speziell für diese Anforderungen gebaute Multifunktionsbrücke an. Im Detail ist die Maschine mit einem Werkzeugwechsler für bis zu 12 Werkzeuge ausgestattet. Weiterhin ist sie mit einer 5-Achs Ketten- säge für Schrägschnitte und Geradschnitte mit bis zu einer Tiefe von 350 mm ausgerüstet.

Durch die Vollkapselung der Maschine ist eine sehr geringe Staubbelastung der Arbeitsumgebung gewährleistet. Mit speziellen Absaugschläuchen und einer Absaugchiene wird der komplette Arbeitstisch von Staub und Abfall gereinigt. Auf dem Vakuumschüssel können Elemente von 7,5 x 2,8 m Länge aufgespannt werden. Durch eine Verschleißplatte werden die Werkzeuge geschützt.

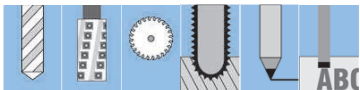


Mit speziellen Klappen wird die Verschmutzung des Maschinenumfeldes größtmöglichst vermieden.



Wendeplattenfräser und Profillfräser für die unterschiedlichsten Anforderungen.

5-Achs Ketten- säge für den Schifterschnitt



WMS 170 Putzbeschichtung

Auftragen von Putz und Kleber. Lösungen, die früher nicht möglich waren.

Die WMS 170 bietet Ihnen eine neue Technologie - Grund-Putz auftragen oder Kleber aufsprühen und dann die aufgetragene Masse abziehen, so daß eine homogene und qualitativ gleiche Oberfläche entsteht.

Die Multifunktionsbrücke kann mit Putzauftragungssystemen von verschiedenen Herstellern z.B. Sto/Inotec, Knauf/PFT etc. ausgerüstet werden. Dabei wird mit einer Pumpe über eine Düse der Putz bzw. Kleber gleichmäßig auf das Element aufgetragen. Es besteht auch die Möglichkeit, mit der Abrolleinrichtung Gewebe einzubetten und danach mit einem Glättlineal die Masse abziehen.



Kleben (Option)



Putz auftragen



Die neue Software-Generation mit neuer Power-Control-Steuerung
Der große Vorteil unserer Software, die unter Windows läuft, ist die einfache Bedienung, aber auch die einheitliche strukturelle Bildschirmarbeitsfläche auf allen Weinmann-Maschinen. Gerade bei der Erweiterung und dem Ausbau durch weitere Maschinen aus dem Hause Weinmann, sparen Sie und Ihre Mitarbeiter zeitraubende Schulungsphasen und Einarbeitungszeiten.

Die Power-Control-Steuerung mit Online-Verbindung und integrierter Fern-Diagnose (Kontaktplan und Telefondiagnose) sind wichtige und effiziente Merkmale. Sie ersparen dem Kunden teure Anfahrtszeiten der Techniker. Selbstverständlich ist dabei auch die Schnittstellenanbindung zu CAD/CAM!

- Weitere wichtige Leistungsmerkmale:
- Feldbustechnik
 - schneller Zugriff und somit schneller Service
 - hohe Datensicherheit
 - keine Stillstandszeiten durch Datenverlust

In der Power-Control-Steuerung sind folgende Softwareprogramme standardmäßig im Lieferumfang enthalten.

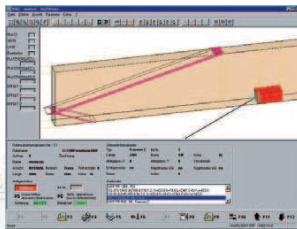
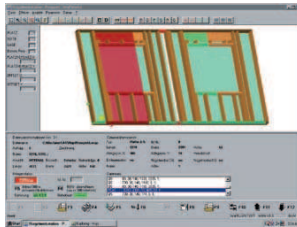
- **Wup-Works**
- **Wup-View**
- **Wood-Scout I**
- **Schuler MDE Basic**

Die Anbindung an die Produktionssysteme und MDE (Maschinen-Datenerfassung), die SPS Programmierung nach IEC 61131 und die CNC-Programmierung nach DIN 66025 gehören ebenso zu unserem Standard.



Wup-Works

Mit dem Wup-Works werden ihre Wup-Dateien in maschinenlesbare Dateien umgewandelt und mit den jeweiligen Funktionen der Maschine verknüpft. Weiterhin wird eine grafische 3D-Anzeige erzeugt. Angezeigt werden z.B. die Nagelreihen, Tür-/Fensterausschnitte, Markierungen und Beplankungslagen und vieles mehr. Farblich besonders gekennzeichnet ist immer die aktuelle Bearbeitung, die die Maschine gerade ausführt.



Wood-Scout I + (Option II)

Mit dem multimedialen Diagnosesystem Wood-Scout werden die Fehlermeldungen benutzergerecht im Klartext angezeigt und Zustände der Maschine grafisch visualisiert. Das System Wood-Scout ermöglicht eine systematische Störungsbeseitigung und führt zu einer wesentlichen Erhöhung der Verfügbarkeit der Anlage.

In der Version Wood-Scout II ist ein Abspeichern von Expertenwissen mit eigenem Kommentar möglich. Dieser wird bei erneutem Auftauchen des Fehlers ebenfalls wieder angezeigt. Die integrierte Maschinendokumentation öffnet sich automatisch an der richtigen Stelle zur zugehörigen Fehlerbeschreibung. Durch die benutzerfreundliche Bereitstellung von Informationen, kann sich der Bediener wesentlich öfter, ohne Unterstützung des Weinmann-Service, selbst helfen.

Kundennutzen:

- lernendes System,
- spezielles Kundenwissen wird systematisch archiviert und für die Zukunft bereit gehalten

Die weiteren Softwareprogramme sind in unserem Gesamtprospekt beschrieben.

Software aus dem Hause Weinmann

- Wup-Works
- Wup-View
- Wup-Editor
- Wup-Client
- Wup-Finder
- Wup-Server
- Wood-Scout
- MDE/BDE

Vorteile der Weinmann-Software

- Optimierung der Bearbeitungen
- Rohteil Datenbank für unterschiedliche Holzdimensionen
- Automatische Generierung von Sägeschnitten bei Multiwänden
- Unterschiedlichste Nagelbilder möglich

Weinmann-Service: weltweit schnelle Hilfe im Fall der Fälle

Weltweite Servicecenter

Sollte einmal ein Serviceeinsatz vor Ort nötig werden, ist ein Spezialist von Weinmann oder einem anderen Unternehmen der Homag-Gruppe schnell zur Stelle. Denn durch die Einbindung in die Homag-Gruppe verfügt Weinmann über ein weltweit hervorragend ausgebautes Servicenetz. Das heißt kurze Wege, rasche Aktivitäten und intensive Kundennähe.

Effiziente Ferndiagnose

Über eine zeit- und kostensparende Ferndiagnose werden in unserer Servicezentrale mögliche Störungen diagnostiziert, eingegrenzt und meistens gleich behoben.



Praxisgerechte Schulung

Weinmann-Produkte sind zwar einfach zu bedienen, doch eine gründliche Schulung verkürzt die Inbetriebnahmezeiten, erspart unnötige Fehler, erhöht die Fertigkeit der Bediener und steigert die Effizienz von Maschinen und Anlagen vom ersten Tag an.



Beratung/Hotline/Projektierung

Unsere Mitarbeiter beraten Sie kompetent und hilfsbereit bei all Ihren Anfragen bezüglich Steuerung/Elektrik und Verfahrenstechnik.



Technische Daten

	WMS 100	WMS 110	WMS 120	WMS 150	WMS 160	WMS 170
Produkt-abmessungen						
Breite in mm ④ max.	3200	3200	3200	3200/4200	3200	3200
Länge in mm ⑤	kundenspezifisch bis 50.000 mm					
Höhe in mm max.	500	500	500	500	305*/500	500

*mit Kettenschwert

	WMS 100	WMS 110	WMS 120	WMS 150	WMS 160	WMS 170
Maschinen-abmessungen						
Breite in mm ①	6325	6325	6370	6860/6330	6750	5820
Länge in mm ②	3600	3600	3260	3300/3850	3630	4560
Höhe in mm ③	3060	3060	3060	3200	3400	3000
Gewicht in to.	3,0	3,0	3,0	3,0/4,0	3,5	3,0
Fahrweg in m ④	bis 50 m					

	WMS 100	WMS 110	WMS 120	WMS 150	WMS 160	WMS 170
Anschlußwerte						
Absaugleistung	mitfahrend 1850 m³/h	mitfahrend 1850 m³/h	mitfahrend 1850 m³/h	mitfahrend 1850 m³/h	Zentralabsaugung	Zentralabsaugung
Elektroanschlußwert	10-20 kW	10-20 kW	20-30 kW	20-40 kW	30-40 kW	20-30 kW
Druckluftverbrauch pro Befestigungsaggregat	1500 NI/min	1500 NI/min	1500 NI/min	1500 NI/min	1500 NI/min	1500 NI/min
Pneumatikdruck	8 bar	8 bar	8 bar	8 bar	8 bar	8 bar
Befestigungsaggregate nach Kundenwunsch	Bea, Haubold, Max, Pasiode, Senco, Duofast, etc. (Befestigungsgeräte im Lieferumfang nicht enthalten)					

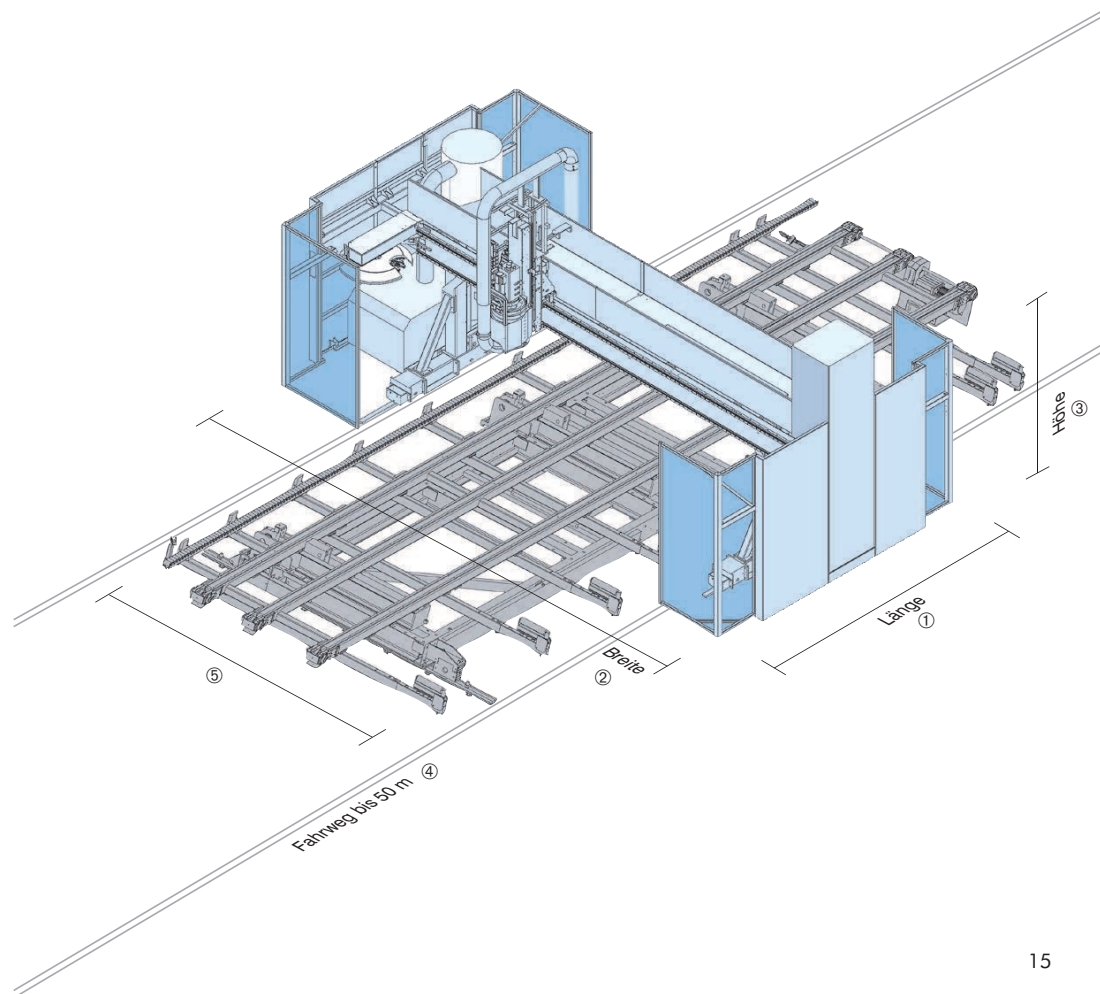
alle Werte sind ca. Werte

	WMS 100	WMS 110	WMS 120	WMS 150	WMS 160	WMS 170
Maschinen-ausstattung						
Sicherheit	umfangreiches Sicherheitskonzept nach CE-Norm Anfahrerschutz (Bumper) mit Sicherheitslichtschranke, Schutzgitter					
Steuerung	Power Control PC 85					
Software						
Wup-Works	zur Übernahme der Daten aus einem CAD-System z. B. Sema, HSB, CAD-Work, Dietrichs, Bocad, Keymark, S+S, Mitek, Eleco, Sitestream etc.					
Wup-View	zur Visualisierung der Datensätze					
Wood-Scout I	das multimediale Diagnosesystem - Störungen in Textdarstellung					
Wood-Scout II (optional)	das multimediale Diagnosesystem - Störungen in Bildarstellung (Kommentareinfügung möglich)					
Schuler MDE Basic	zur Maschinendatenerfassung und Auswertung von Betriebsdaten					
Wup Edit (optional)	zur Bearbeitung und einfachem Ändern von Datensätzen					
Wup Client	für Leitstand Server/Client Umlaufsteuerung					

Technische Daten und Fotos nicht verbindlich. Änderungen im Zuge der Weiterentwicklung vorbehalten.

Bearbeitungsmöglichkeiten:

	WMS100	WMS110	WMS120	WMS150	WMS160	WMS170
Befestigen	klammern, nageln,			+ schrauben		klammern
Bearbeiten	sägen, bohren, fräsen					fräsen/sägen
Beschriften	markieren, beschriften					
Typenspezifische Anwendungen	Das günstige Einstiegsmodell	High Speed Befestigen	Die vielseitige WMS mit Werkzeugwechsler (12 fach)	Kundenspezifische Ausrüstung und Latten-, Platten-, Schalung aufliegen	Die starke Maschine für SIP, Sandwich- oder Massivholzbearbeitung	Grundputz- oder Kleber auftragen





WMS 100 / 110 / 120 / 150 / 160 / 170 / IV / D / 08 .09 Technische Änderungen vorbehalten

Ein Unternehmen der Homag-Gruppe



Weinmann
Holzbausystemtechnik GmbH
Forchenstraße 50
D-72813 St. Johann-Lonsingen
Telefon + 49 (0) 71 22 / 82 94-0
Telefax + 49 (0) 71 22 / 82 94-66
E-mail info@weinmann-partner.de
www.weinmann-partner.de