

# Giben®

## SIZING DIVISION

Giben, leader nel mercato delle sezionatrici e centri di sezionatura, nota in tutto il mondo per innovazione e qualità, amplia l'offerta aggiungendo nuove linee di prodotto complementari alla sezionatura. Nascono in particolare, grazie ad accordi con importanti partners internazionali, le divisioni BORDATURA e CNC, con lo scopo di sostenere con un'offerta sempre più completa la crescente competitività del mercato.

Giben, a leader in the panel saw and cutting center industry, known around the world for innovation and quality, expands its offer by adding new product lines, complementary to the cutting range. These new lines come thanks to agreements with major international partners, belonging to the EDGING and CNC sectors, with the aim of supporting the most comprehensive offer ever, increasing market competition.



# PRISMA6000

PROFESSIONAL LINE



# GIBEN PRISMA6000

**Semplicemente rivoluzionaria!**  
**Simply revolutionary!**

Top di  
gamma GIBEN  
**Capacità di taglio  
fino a 185mm**

Top of the  
GIBEN range  
**Cutting  
capacity up to  
185mm**

**Potente, affidabile, e super veloce** sono le caratteristiche che contraddistinguono il top di gamma GIBEN.

Capacità di taglio sino a 185mm, potenze sino a 37 kW, scorrimenti su guide lineari che con motori lineari permettono prestazioni di velocità di taglio sino a 230m/min.

La lubrificazione è totalmente automatizzata e sotto il controllo del computer.

**PRISMA6000** è il risultato di un progetto che, impiegando soluzioni tecniche rivoluzionarie, permette di incrementare la vostra produttività e competitività.



PRISMA 6000 SPT  
equipaggiata con XY-Cut e MR  
Rotation System (opzionali).  
Machine equipped with  
XY-Cut and MR Rotation  
System (optionals).

**Strong, reliable, super fast**, these are the features of this brand new machine, the top of the GIBEN range.

Cutting capacity up to 185mm, powers up to 37 kW, movements sliding on linear guides and linear motors allow cutting speeds performances up to 230m/min.

The lubrication is totally computer based.

**PRISMA6000** is the outcome of a project enhancing your productivity and competitiveness through revolutionary technical solutions.



**Massimi standard di sicurezza:** grafica LED per un immediata visualizzazione dello stato macchina.

**LED** light strip with display of the machine state enhance the safety.



**Accessibilità totale**

Ampie zone trasparenti per una visibilità ottimale all'interno.

**EASY VIEW** - Wide transparent windows in the working area allowing a clear view inside the machine. Total access.



PRISMA 6000 SP

# SPECIAL VERSION



**La versione ECOTECH sorprende sia per l'elevata efficienza e sia per l'elevata tecnologia applicata.**

*Giben, basandosi sulle sue conoscenze circa il consumo energetico delle macchine nelle linee di produzione, propone ai suoi clienti una versione con efficienza ottimale, fornendo soluzioni che aumentano competitività e risparmio.*

**ECOTECH version is a truly amazing range of high-efficiency products enjoying state of art technology.**

*Giben, based on the knowledge accrued in the field of energy consumption in the production lines, is able to provide products offering an optimal yield and solutions which enhance the competing edge and allow savings.*

## Versioni speciali (opzionali)

### ECOTECH

Versione macchina con motore lineare sulla traslazione carro lame, KERS e motore vettoriale con ammortizzatore a gas per la salita lama.

### ECOTECH PLUS

Oltre alla dotazione ECOTECH questa versione è dotata di motori lineari sulla traslazione spintore con asse elettronico.

## Special versions (optional)

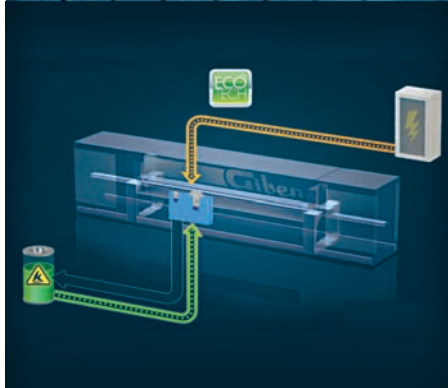
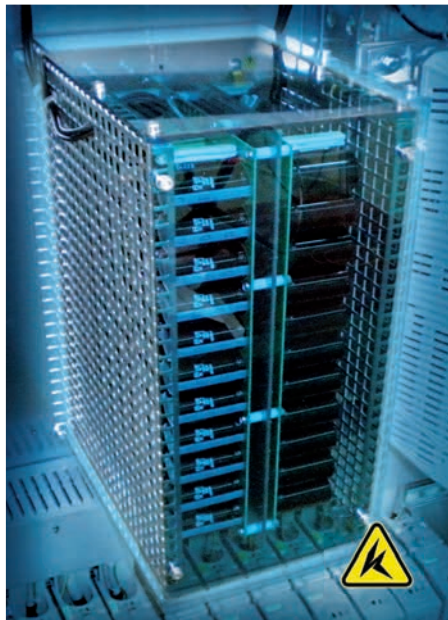
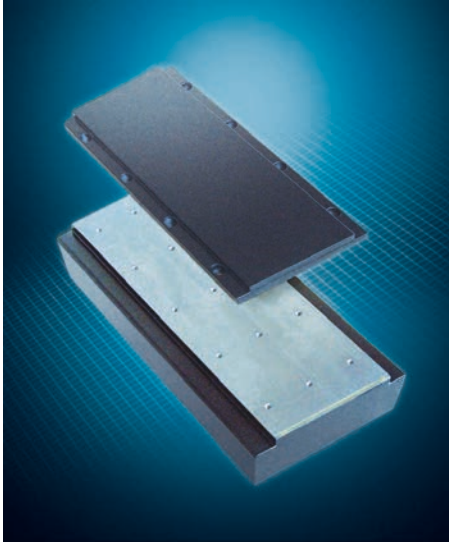
### ECOTECH

Machine equipped with linear motor for saw carriage traverse, KERS, vectorial motor and gas shock absorber for saw blade raising.

### ECOTECH PLUS

In addition to ECOTECH equipment, this version takes advantage of linear motors for pusher traverse with electronically controlled axis.





**LINEAR DRIVE**  
**La supremazia della tecnologia dei motori lineari** (patent pending)

Maggiore precisione, produttività e dinamica più elevate.

Maggiore disponibilità macchina, movimenti esenti da usura, **nessuna manutenzione.**

Abbattimento inquinamento acustico.

**KERS**

Sistema per il recupero dell'energia cinetica dissipata dal carro lame (patent pending).

**LINEAR DRIVE**  
**The leadership in the linear motor technology** (patent pending)

Higher accuracy, productivity and dynamics

Greater availability of the machine: movements free from wear and tear, **no maintenance required.**

Sound pollution drastically decreased.

**KERS**

System for recovering the kinetic energy wasted by the saw carriage (patent pending).



PRISMA6000  
 ECOTECH  
 ad elevata dinamica:  
**fino a 15 tagli  
 trasversali  
 in 1 minuto**

PRISMA6000  
 with  
 advanced dynamics:  
**up to 15 cross  
 cutting  
 in 1 minute**

# FOCUS ON GIBEN PRISMA6000

## IL PIU' ROBUSTO

Il **basamento** della macchina è costituito da una solida struttura elettrosaldata in "vero" acciaio normalizzato e stabilizzato, sostenuto da robusti supporti che ne garantiscono la perfetta stabilità e rigidità.

Le guide lineari di scorrimento del carro lame sono posizionate in orizzontale e sulla stessa trave, assicurando un perfetta rettilineità di taglio e un ottimo bilanciamento dei carichi.

I piani di lavoro della macchina possono essere a velo aria per la movimentazione di materiali delicati.

## IL PIU' VELOCE

Il **carro porta lame** è in composto d'acciaio elettrosaldato e la sua particolare forma costruttiva consente sporgenze lama fino a 185mm con motori fino a 37kW assicurando un ottimale bilanciamento dei carichi.

La corsa del carro è su guide lineari per una drastica riduzione degli attriti e dell'usura dei materiali anche ad alte velocità.

Il sollevamento delle lame è idropneumatico ed avviene su guide lineari, che assicurano una perfetta perpendicolarità col piano di lavoro. Optional la versione **ECOTECH** con motore vettoriale e ammortizzatore a gas.

Il moto estremamente lineare del carro lame è ottenuto mediante trasmissione con cinghia dentata con trefoli di acciaio ad alta resistenza e motore Brushless montato sulla struttura statica della macchina e non a bordo carro.

Optional la versione **ECOTECH** con motore lineare e velocità sino a 230 m/min.

Un sistema centralizzato di lubrificazione dei pattini delle guide lineari, gestito da computer, distribuisce il grasso a seconda dei metri di lavoro effettivi.

## THE HEAVIEST

The machine **bed plate** is made by a heavy-duty electro-welded frame in normalized and stabilized steel, hold by sturdy supports ensuring its perfect steadiness and rigidity.

The sliding linear motion guides of the saw carriage are positioned horizontally on the same beam, thus ensuring a perfect cut straightness and an excellent balancing of the loads.

The machine working tables can be equipped with air jet for handling of delicate materials.

## THE FASTEST

The **saw carriage** is made by electro-welded steel compound; its particular shape allows saw blade projections up to 185 mm., motors up to 37 kW, while ensuring a perfect balancing of the loads.

The saw carriage runs on linear motion guides, ensures a dramatic reduction of both frictions and wear and tear, even performing at high speeds.

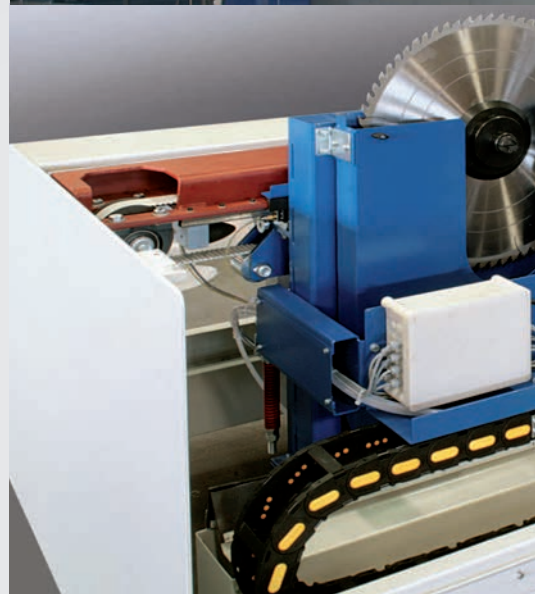
The hydro-pneumatic saw blades raising by linear motion guides ensures a complete perpendicular saw carriage operation in relation to the working table.

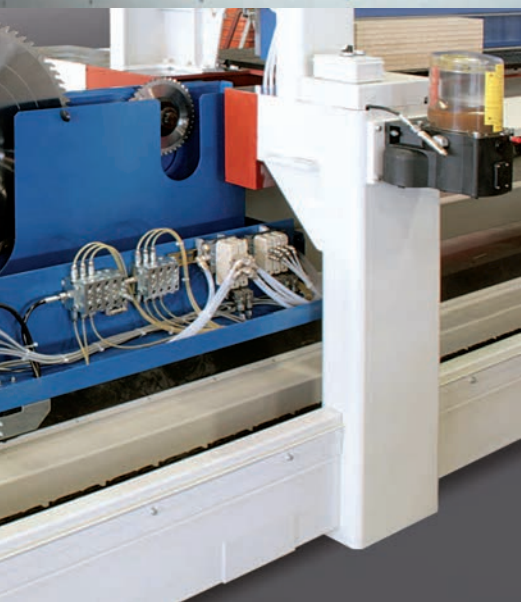
Optional: **ECOTECH** version with vectorial motor and gas shock absorber.

The smooth linear stroke of the saw carriage is obtained through transmission by a high-resistance toothed belt with steel strands and brushless motor mounted on the frame of the machine, not on board the saw carriage.

Optional: **ECOTECH** version with linear motor and speed up to 230 m/min.

A central lubrication system for the linear guide slides, controlled by computer, delivers the grease according to the actual working meters.





### IL PIU' AFFIDABILE

Il **pressore** ha una struttura sdoppiata con barre di torsione interne e guide lineari per lo scorrimento verticale che assicurano un perfetto parallelismo dei movimenti di salita e discesa.

I due pressori sono indipendenti fra loro ed agiscono su entrambi i lati della lama e su tutta la linea di taglio, esercitando una pressione omogenea su tutto il pacco dei pannelli da tagliare grazie all'assenza di aperture per il passaggio pinze.

La corsa del pressore è ottimizzata in funzione dell'altezza del pacco da sezionare portando così al minimo i movimenti di salita e discesa.

Il doppio pressore è la soluzione per il controllo delle emissioni di polveri, infatti durante il primo e l'ultimo taglio di refilo, scende sul piano creando un TUNNEL che consente una più efficace aspirazione.

### IL PIU' AFFIDABILE

Robusto **spintore** azionato da servomotore Brushless, per un preciso e rapido posizionamento dei pannelli. La traslazione dello spintore è ottenuta tramite trasmissione con pignoni e cremagliere di precisione.

Optional: versione **ECOTECH PLUS** con motori lineari sulla traslazione dello spintore con asse elettronico e velocità fino a 130 m/min.

La corsa dello spintore è su guide lineari per una drastica riduzione degli attriti e dell'usura dei materiali anche ad alte velocità.

Piano di scorrimento sotto lo spintore corredato di ruote folli e indipendenti per evitare segnature su pannelli delicati.

Le pinze in acciaio con doppia appendice inferiore flottante mantengono bloccato il pacco per tutto il ciclo di sezionatura fino all'ultimo taglio di refilo.

Optional: sistema automatico di sollevamento pinze durante la fase di ritorno dello spintore.

### THE MOST RELIABLE

Split **pressure beam** with internal torsion bars and linear motion guides for vertical sliding, ensuring a perfect parallelism of both its up and down movements.

The two independent pressure beams act on each sides of the saw blade carriage on the entire cutting line, by exerting a smooth pressure on the stack to be cut due to absence of grooves for grippers.

An optimised pressure beam stroke depending on the height of the stack to be cut, thus reducing the up and down movements to the minimum.

The split pressure beam represents the only solution for effective dust emission control, by lowering on the base during trim cuts and creating a TUNNEL for dust extraction.

### THE MOST RELIABLE

The heavy duty **pusher** carriage for precise and fast panel positioning is driven by brushless servomotor. The pusher traverse motion is achieved by means of precision rack and pinion system.

Optional: **ECOTECH PLUS** version, with linear motors for pusher traverse and electronically controlled axis and speed up to 130 m/min.

The pusher carriage runs on linear motion guides, ensures a dramatic reduction of both frictions and wear and tear, even performing at high speeds.

The supporting table under the pusher is equipped with idle and independent rollers to avoid any scratching on panels with delicate surfaces.

The steel grippers with a floating lower finger keep the stack blocked during the whole cutting cycle until the last trim cut is executed.

Optional: automatic grippers lifting system during the pusher return stroke.

# LE RISPOSTE A NUOVE ESIGENZE OUR SOLUTIONS TO NEW PRODUCTION NEEDS

## **XY-CUT: 50% DI TEMPO IN MENO PER TAGLI DIFFERENZIATI**

Non c'è uno schema uguale all'altro, non c'è una commessa uguale all'altra.

XY-CUT, cioè l'applicazione di pinze mobili in asse "XY" sullo spintore consente la sezionatura contemporanea di più strisce differenziate con drastica riduzione dei tempi di ciclo e pertanto massima produttività soprattutto in presenza di schemi molto complessi.

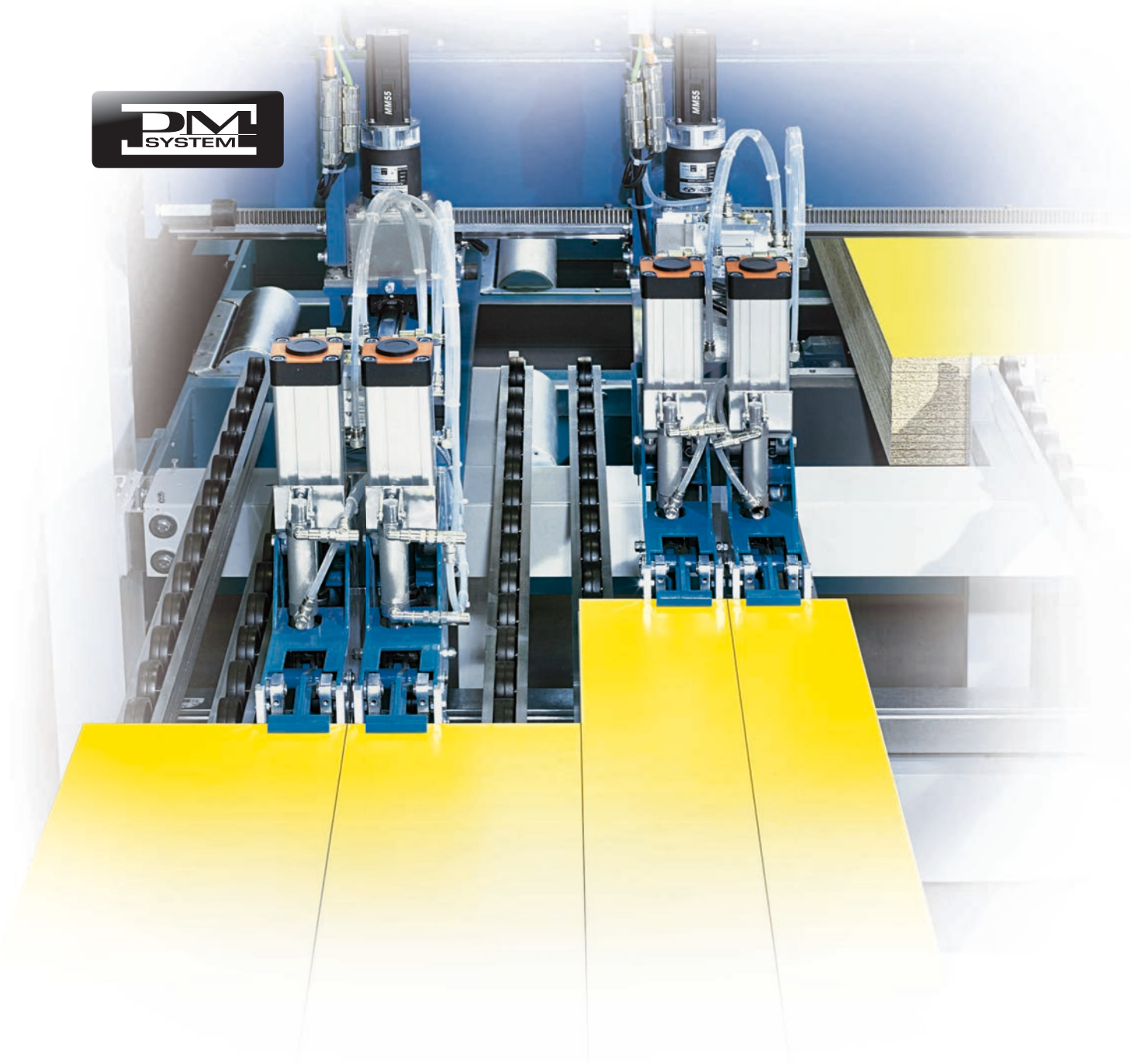
Grazie al movimento in asse "X" controllato da G-Drive è possibile ottimizzare la presa delle pinze in base all'effettiva dimensione dei gruppi di strisce destinate ad essere movimentate e tagliate contemporaneamente.

## **XY-CUT: 50% LESS TIME REQUIRED FOR STAGGERED CUTS**

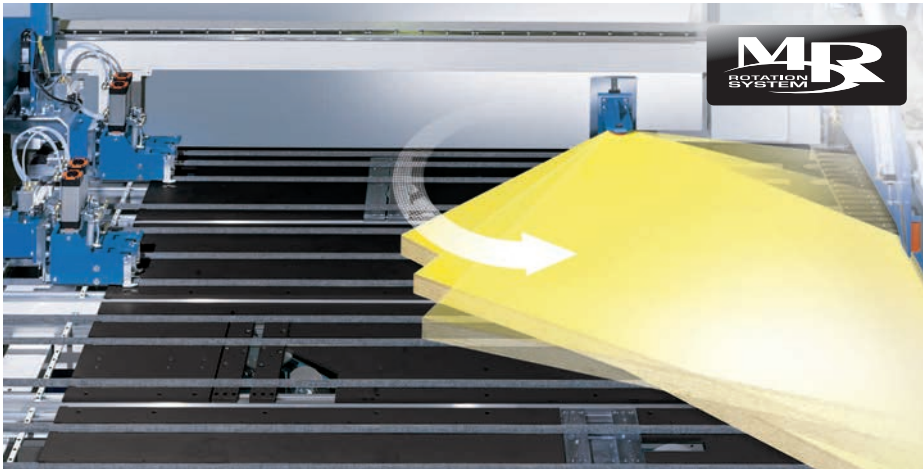
Not all cutting patterns and jobs are equal.

XY-CUT means moving grippers along the "XY" axis on the pusher and this allows the simultaneous cutting of different strips, thus resulting in a drastic reduction of cycle time and in a maximum output, especially with complex patterns.

Thanks to the combination of moving grippers along the "XY" axis controlled by G-Drive, it is possible to optimise the position of the grippers according to the actual dimension of the groups of strips bound to be moved and sized together, delicate materials.







### MR ROTATION SYSTEM

MR Rotation System è un dispositivo per l'esecuzione in automatico di uno o più pretagli.

Questo sistema di rotazione ad asse separato, permette di ruotare un pacco di pannelli mantenendolo sempre pinzato ed allineato al punto "0" della macchina.

MR Rotation System è l'unico dispositivo che rende facile e funzionale la rotazione del pacco di pannelli senza richiedere un aumento dell'area occupata dalla sezionatrice e senza alcuna fatica per l'operatore.

### MR ROTATION SYSTEM

MR Rotation System is a device for the automatic execution of one or more head-cuts.

This rotation system with independent axis allows the rotation of the stack keeping it always clamped and aligned on the "0" point of the machine.

MR Rotation System without requiring extra machine footprint is the only device which makes rotation simple, functional and no strain for the operator.



### STLD (SUPER THIN LOADING DEVICE)

Separare un pacco di **pannelli "super sottili"** direttamente dalla pila senza l'impiego di caricatori a ventosa o a rulli contrapposti è sempre stato un problema.

Grazie alle pinze mobili in asse "XY" il dispositivo STL D permette di separare un pacco di pannelli di spessore anche molto sottile direttamente dalla pila.

Il risultato: eseguire una funzione complessa con un dispositivo semplice, efficace ed economicamente vantaggioso.

### STLD (SUPER THIN LOADING DEVICE)

The separation of a stack of **"super-thin" boards** directly from the pile, without using vacuum loading devices or nip rollers, has always been a problem.

Thanks to the moving grippers along "XY" axis the STL D device allows the separation of the stack even with very low thickness boards directly from the pile.

The result: to carry out a complex process by using a simple, effective and economically profitable device.

PRIMA  
ZONA  
OFFICINA

# G-DRIVE<sup>Q</sup>

## Software di controllo macchina con simulazione grafica in tempo reale,

sviluppato da Giben per funzionare con sistema operativo multitasking Microsoft<sup>TM</sup> Windows<sup>TM</sup>.

G-DRIVE<sup>Q</sup> controlla direttamente tutti i complessi movimenti macchina. Sul display sono rappresentati in scala il disegno della macchina e lo schema di taglio in fase lavoro e sono simulate in tempo reale le operazioni di taglio e di movimentazione dei pannelli.

Il controllo diretto delle funzioni macchina consente una diagnostica e ricerca guasti dettagliata, per una rapida risoluzione del problema.

Massima automazione, facile programmazione e grande facilità d'uso, minimizzazione dei tempi di ciclo, ottimizzazione dei movimenti degli assi, regolazione automatica sporgenza lama e velocità di taglio calcolata in funzione dell'altezza del pacco, trasmissione automatica dei dati via rete o pen-drive, collegamento a stampante etichette.

- Simulazione grafica in tempo reale delle fasi operative (RTG System).
- Visualizzazione in scala dello schema di taglio.
- Facile programmazione di schemi di taglio anche estremamente complessi.
- Facile ripartenza da job interrotto.
- Statistiche e manutenzione programmata.

# G-DRIVE<sup>Q</sup>

## Machine control software with real time graphic display,

has been developed by Giben to run within Microsoft<sup>TM</sup> Windows<sup>TM</sup> multitasking operating system.

G-DRIVE<sup>Q</sup> directly controls all the machine movements. The machine layout and cutting patterns are displayed to scale on the screen. During job execution or simulation mode, all machine operations and parts movements are displayed on the screen in real time.

The direct control of all the machine functions facilitates diagnostic and troubleshooting, thus enabling fast and efficient problem solving.

Maximum automation, data input and ease of use, reduction of cycle times, optimization of the axis movements, automatic saw blade projection adjustment, cutting speed calculated according to the stack height, data transmission via network or pen-drive and dynamic label printing.

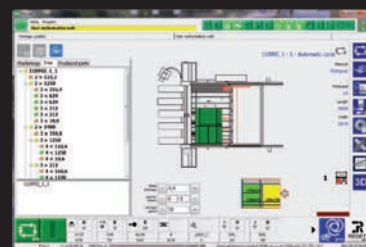
- Graphic simulation in real time of the various operating phases (RTG System).
- Graphic display on scale of cutting patterns.
- Easy programming even of very complex cutting patterns.
- Easy start-up from interrupted job.
- Statistics and planned maintenance.

OPTIONAL: a richiesta è disponibile **G-PLAN on Bord**, generatore automatico di schemi di taglio a bordo macchina.

Sono disponibili anche **G-PLAN Industrial**, **G-PLAN Professional** e il **G-PLAN Full**, versioni software avanzate che consentono l'ottimizzazione degli schemi di taglio e di tutto il flusso informativo minimizzando i costi dell'intero centro di sezionatura.

OPTIONAL: on request **G-PLAN on Board**, automatic generator of cutting patterns on board machine.

Further options on request: **G-PLAN Industrial**, **G-PLAN Professional** and **G-PLAN Full** upgraded software versions for optimisation of cutting patterns and information flow, cutting down the overall costs of the sizing centre.



Simulazione grafica in tempo reale delle fasi operative (RTG-2D System).

Graphic simulation in real time of the various operating phases (RTG-2D System).

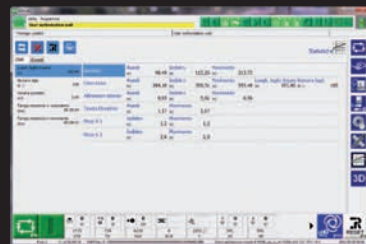


Visualizzazione in scala dello schema di taglio.

Facile programmazione di schemi di taglio anche estremamente complessi.

Graphic display on scale of cutting patterns.

Easy programming even of very complex cutting patterns.



Programma statistiche e manutenzione programmata.

Statistics and planned maintenance program.



OPTIONAL: a richiesta è disponibile il software per la stampa etichette a bordo macchina.

OPTIONAL: a software for label printing on the machine is available upon request.



# AUTOMATIC STORAGE SYSTEMS

**Giben Special Project Division offre molteplici soluzioni che consentono di aumentare la produttività e flessibilità dell'azienda.**

**Giben Special Project Division offers several solution to increase the productivity and flexibility of the production floor.**

## Automatic Storage Systems.

Tra queste soluzioni vi è anche un range molto completo di sistemi di magazzino pannelli.

La soluzione è completamente integrata con l'asset principale risultando incredibilmente efficiente fornendo inoltre tutte le informazioni necessarie al processo produttivo. G-Drive Q supportato da G-Plan possono essere completati dal pacchetto di controllo **G-Handling**, un altro strumento software fornito dal contenitore **LeanFlex SW** così da poterlo dedicare alla gestione di sistemi di stoccaggio.

Giben può fornire soluzioni dedicate al cliente a partire da sistemi più semplici ad articolati progetti completamente automatizzati.

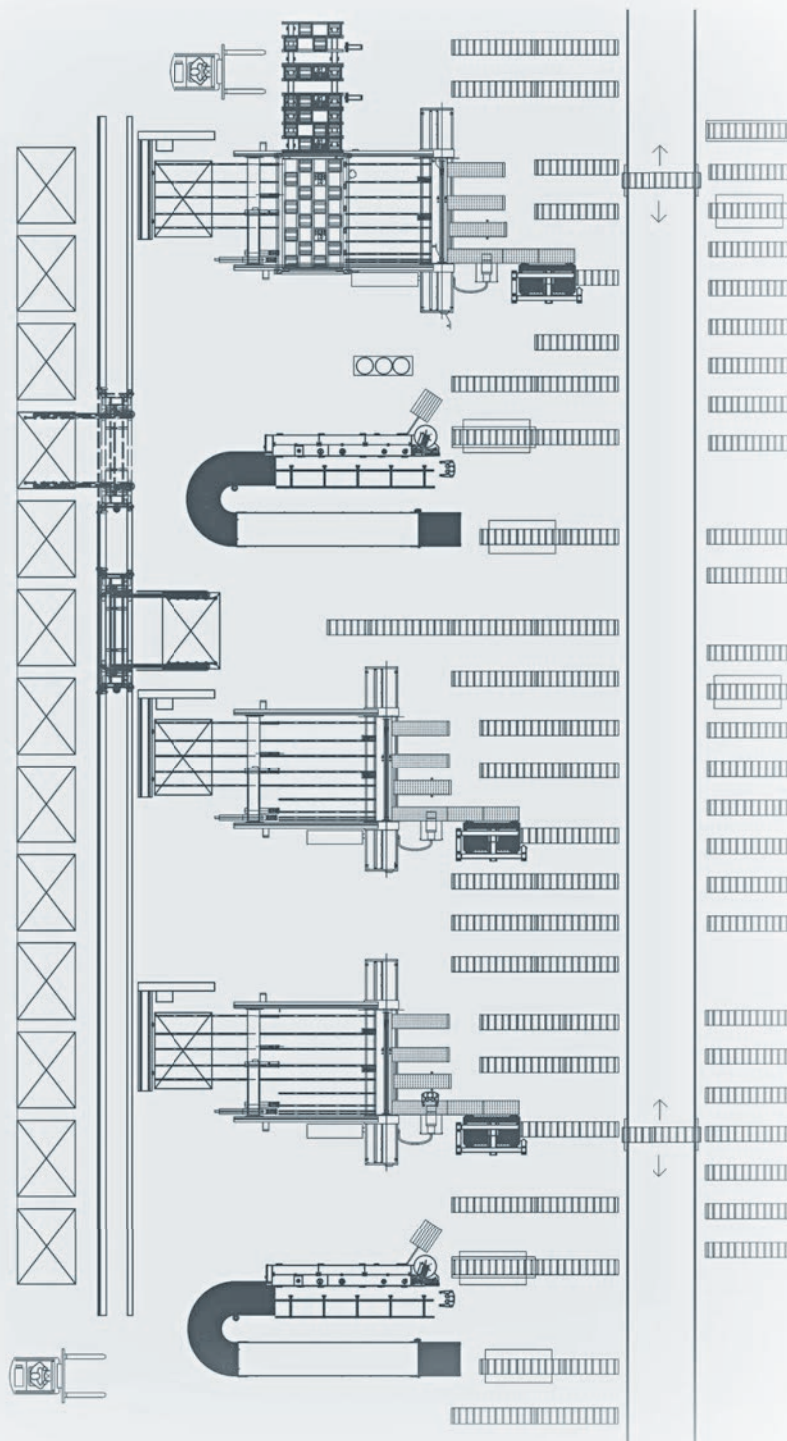
Tecnologie differenti sono a disposizione a seconda dell'esigenza del cliente come magazzini caotici con gestione cartesiana, sistemi verticali asserviti da navette lineari o robot antropomorfi così da poter ottenere il sistema più organizzato riducendo l'impatto dell'incidenza del costo del lavoro utilizzando ed ammortizzando lo strumento su una parte estesa della giornata anche nei momenti in cui il resto dell'azienda non è operativa con l'opportunità di fare ulteriore economia con la gestione dei resti

## Automatic Storage Systems.

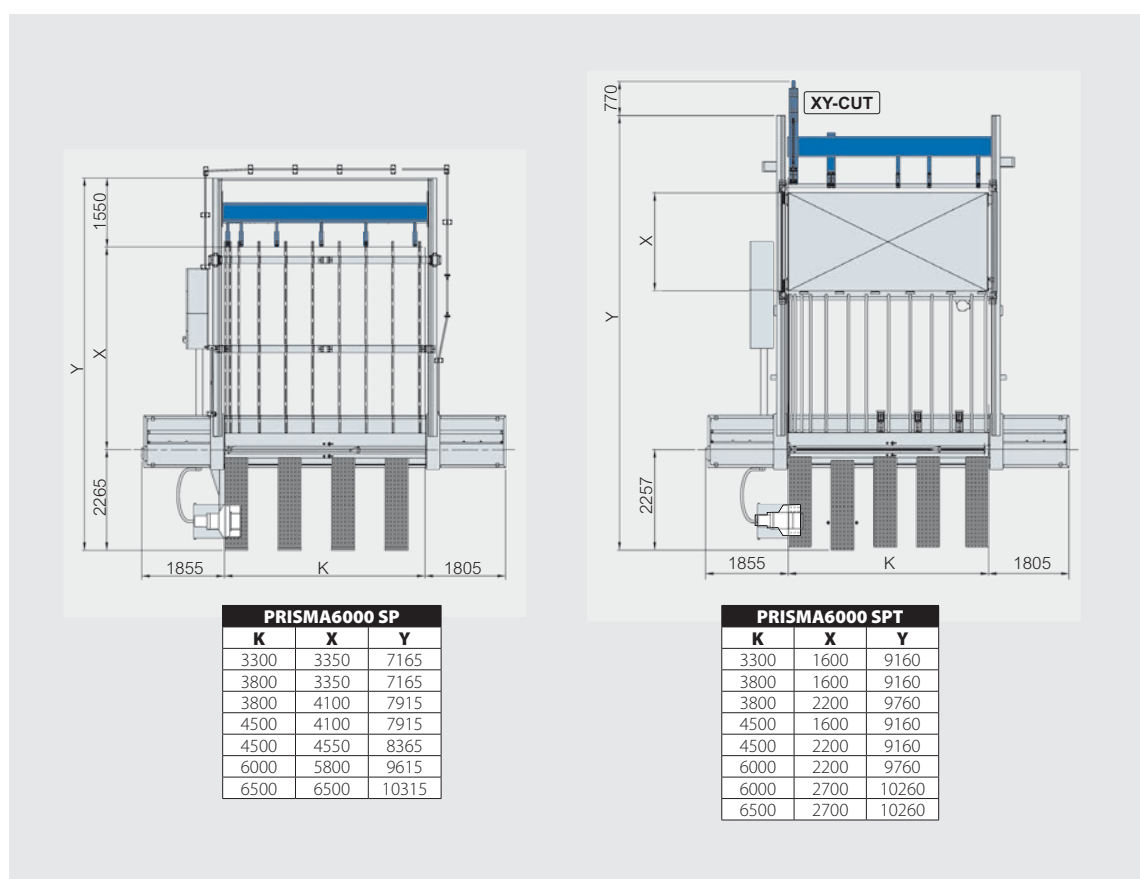
Among these solutions there is a wide variety of storage systems. The solution is totally integrated with the main asset so to result very efficient providing also the information that are needed to the production process. G-Drive Q supported by the G-Plan can be completed with the **G-Handling** control, another software tool from the **LeanFlex SW** toolbox dedicated to the warehouse management.

Giben can customize any solution required by the customer starting from small cost efficient solutions to the most automated and articulated project.

Different technologies are available depending on the Customer needs as per chaotic Cartesian system, or vertical storage supported by linear shuttle or robot, so to deliver the most organized system taking care of the labor cost impact because of the possibility to make the system working also when the rest of the factory is down generating some potential savings with the possibility to manage automatically also the rest parts. automatically also the rest parts.



Caratteristiche tecniche	Technical data	Prisma6000	Ecotech Plus
Mod. SP (carico frontale)	Mod. SP (Front load)	•	•
Mod. SPT (carico laterale)	Mod. SPT (Rear load)	•	•
XY-CUT (Pinze mobili asse X-Y)	XY-CUT (Moving grippers X-Y axis)	optional	optional
STLD (carico materiale supersottile)	STLD (super thin loading device)	n.a	optional
MR Rotation system	MR Rotation system	n.a	optional
Sporgenza lama	Saw projection	115-130-150-185 mm	
Lunghezze di taglio	Cutting length	3300-3800-4500-6000-6500 mm	
Velocità spintore	Pusher speed	85 m/min.	130 m/min.
Velocità carro lame	Saw carriage speed	170 m/min.	230 m/min.
Accelerazione carro lame	Saw carriage acceleration	2,5 m/s <sup>2</sup>	5,9 m/s <sup>2</sup>
Lama principale	Main saw blade	Ø 430-460-530-600 mm	
Motore lama principale	Main saw motor	up to 37 kW	
Lama incisore	Scoring saw blade	Ø 215 mm	
Motore lama incisore	Scoring saw motor	2,2 kW	
Movimentazione su guide lineari	Linear motion guides	standard	
Lubrificazione automatica guide	Guide lubrication automatic system	standard	
Piano macchina a velo aria	Machine frame with air jet	optional	optional



Tutte le immagini di questo catalogo sono indicative e non rappresentano una composizione macchina specifica.  
All images contained in the brochure are indicative and do not represent an offer or a specific machine configuration.



HEAD OFFICE

**GIBEN INTERNATIONAL S.p.A.**  
40065 PIANORO - BOLOGNA - ITALIA Ph. +39-0516516400 - Fax +39-0516516425 E-mail: info@giben.it  
[www.giben.com](http://www.giben.com)

IN THE WORLD

**GIBENAMERICA INC.**  
**GIBENAUSTRALIA PTY.LTD**  
**GIBENdoBRASIL**  
**GIBENCANADA INC.**  
**GIBENdeESPAÑA S.A.**

**NORCROSS, GA 30071 - USA** Ph. 770-448-9140 - Fax 770-448-9133  
**SOMERTON PARK SA 5044-AUSTRALIA** - Ph. 08-8358-0011 - Fax 08-8358-0022  
**CER. 81460-040 CURITIBA - PR - BRASIL** - Ph. 55 (41)-3347-1030 - Fax 55 (41)-3347-1121  
**PO Box 21 - ACTON, ON L7J 2m2 CANADA** - Ph. 770-448-9140  
**08030 BARCELONA - ESPAÑA** - Ph. 93-4237993 - Fax 93-4260469

**Giben®** **SIZING**  
**DIVISION**