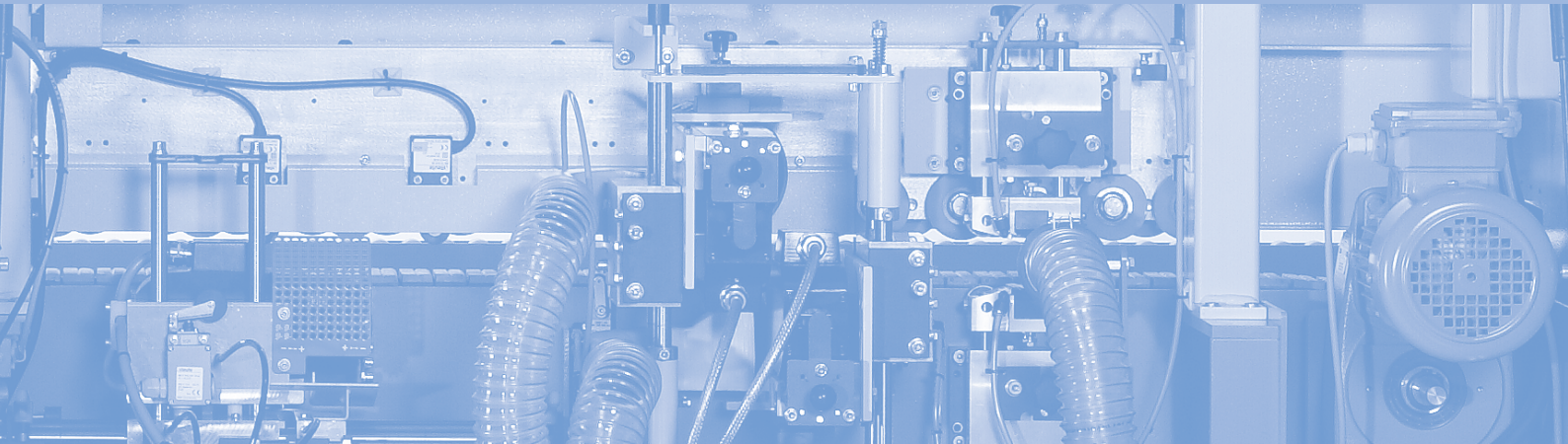


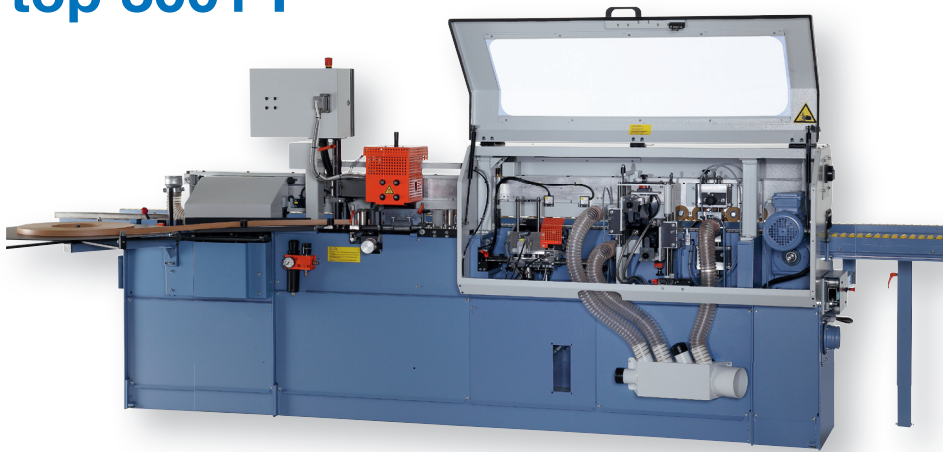
Kantenanleimmaschinen top 3001 F / top 3003 F / top 3005 F

*Edge banding machines
top 3001 F / top 3003 F / top 3005 F*



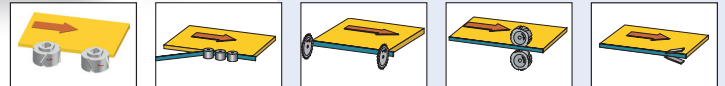
 **Hebrock**

top 3001 F

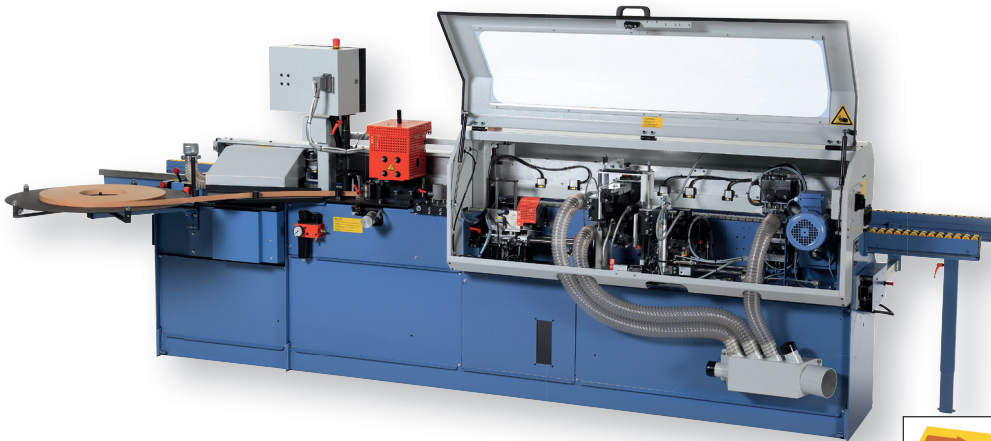


Das „kleinste“ Modell der top 3000er Baureihe serienmäßig mit Füge-technik und Flächenzieh- klinge mit Dual-Tastung für ein perfektes Finish.

The “smallest” model of top 3000er series is equipped with pre-milling and surface scraper with dual-tracing for a perfect finish.

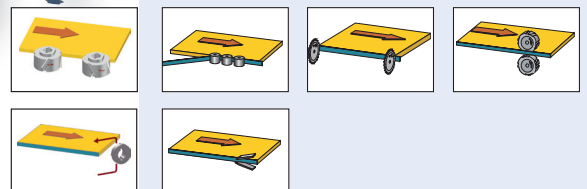


top 3003 F

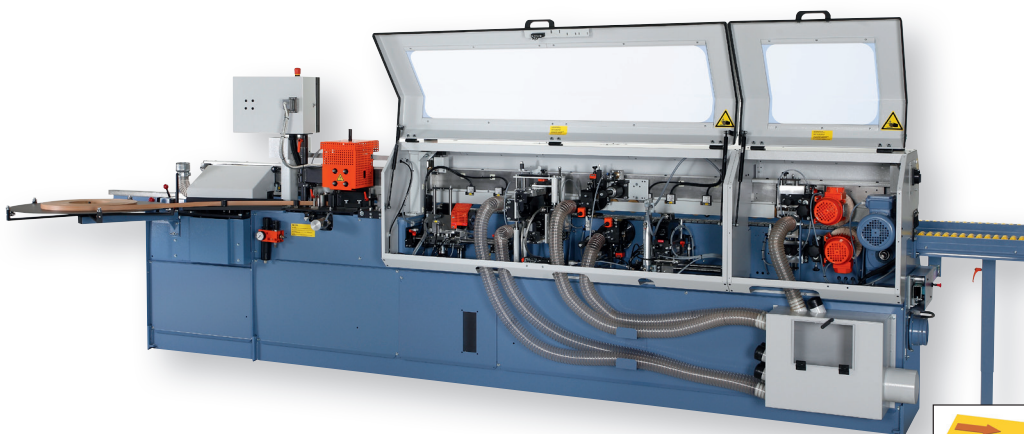


Die Kantenanleimmaschine für mehr Komfort. Inklusive Füge- aggregat sowie Eckenfräse und Flächenzieh- klinge bietet die top 3003 F serienmäßig komplettes Kantenanleimen für das Tischler- handwerk.

The edge banding machine for more comfort – including pre-mil- ling-aggregate as well as corner rounding unit and surface s- craper offers a complete serial edge banding for cabinetmaker's trade.

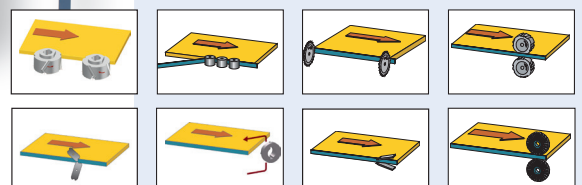


top 3005 F



Die umfangreiche Serienaus- stattung lässt bei diesem Modell keine Wünsche offen. Das Ergebnis: perfektes Kantenanleimen.

The comprehensive standard equipment of this model leaves no request unfilled. The result: perfect edge banding.



Fügeinheit
*Pre-milling-
aggregate*



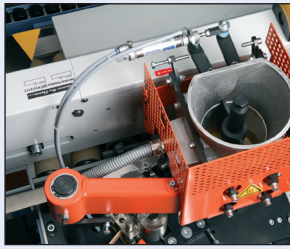
Fügeaggregat:

Bei der Verarbeitung von Platten mit schlechter Zuschnittqualität sorgt das technisch aufwändige Fügeaggregat (diamantbestückte Gleich-Gegenlaufräser) für perfekte Kanten (bis max. 2 mm Frästiefe).

Pre-milling-aggregate:

The technical involved pre-milling aggregate (with DIA-assembled pre-milling cutters – synchronous run/counter direction) enables perfect edges (up to maximum cutting depth of 2mm) for working of work pieces with poor cut-quality.

Leimbecken
Glue pot



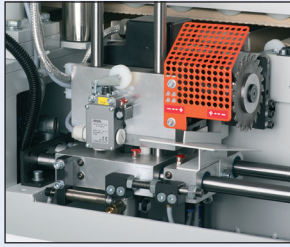
Verleimaggregat:

Inklusive auslaufsicherem Schnellheizbecken und wartungsfreier Lagerung (Aufheizzeit ca. 5 min). Der Leimauftrag ist präzise dosierbar. Die Befüllung erfolgt von der Bedienerseite, da diese obenliegend und leicht zugänglich ist.

Gluing aggregate:

Glue pot inclusive leakage protection and maintenance-free bearing (heating-up time approx. 5 min.). Precise glue application. Refill is made from the operator side, as it is made from the top and can be easily reached.

Säge
Trim saw



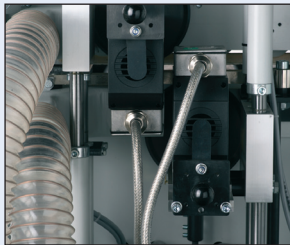
Kappaggregat:

Das 1-Motor-System mit 0,37 kW Leistung und 18.000 U/min ist ein bewährter Klassiker. Die gehärteten Rundführungen garantieren optimale Arbeitsergebnisse. Und zwar langfristig.

Trim saw:

The single motor system with 0.37 kW power and 18000 rpm is a proven classic. The hardened round shafts guarantee optimal working results – long-term.

Fräse
*top / bottom
trimming*



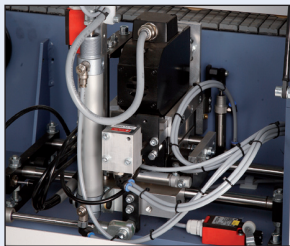
Fräsaggregat:

Schnell und leistungsstark: 2 x 0,37 kW bei 18.000 U/min. Der 4-Schneiden Fräskopf (Wechselplatte) eignet sich für Fase, Gerade und Radius. Die Feineinstellung erfolgt über Digitalzählwerke von der Bedienerseite (System Hebrock).

Top/bottom trimming:

Fast and powerful: 2 x 0.37 kW each 18000 rpm. The 4-sided-cutter head (turn-over cutter tips) is suitable for chamfer, flush and radius. The precise adjustment is made by digital counters from operator side (System Hebrock).

Eckenfräse
*Corner
rounding
aggregate*



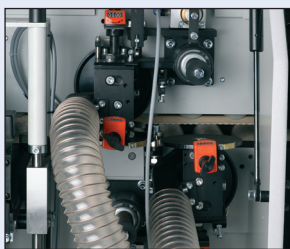
Eckenfräsaggregat:

Perfekte Eckenbearbeitung der vorderen und hinteren vertikalen Kanten. Sowohl für Radius- als auch Fasefräsen. Leistung 0,37 kW bei 12000 U/min.

Corner rounding aggregate:

perfect corner-working of front and rear vertical edges, for radius as well as for chamfer motor output 0,37 kW with 12.000 rpm.

Radiusziehklinge
*Profile radius
scraper*



Radiusziehklinge:

Für die perfekte Finishbearbeitung von Kunststoffkanten. Inklusive pneumatischer Zustellvorrichtung für mehr Komfort.

Profile radius scraper:

For perfect finishing of plastic edges. Inclusive pneumatic disengagement for more comfort.

Flächenziehklinge
Surface scraper



Flächenziehklinge:

Das einzigartige Dual-Tastsystem ermöglicht ein Flächenfinish der Werkstückoberfläche, das seinesgleichen sucht.

Surface scraper:

The unique dual-tracing allows a surface finishing of the workpiece surface which is unparalleled.

Putzstation
Buffer unit



Schwabbelaggregat:

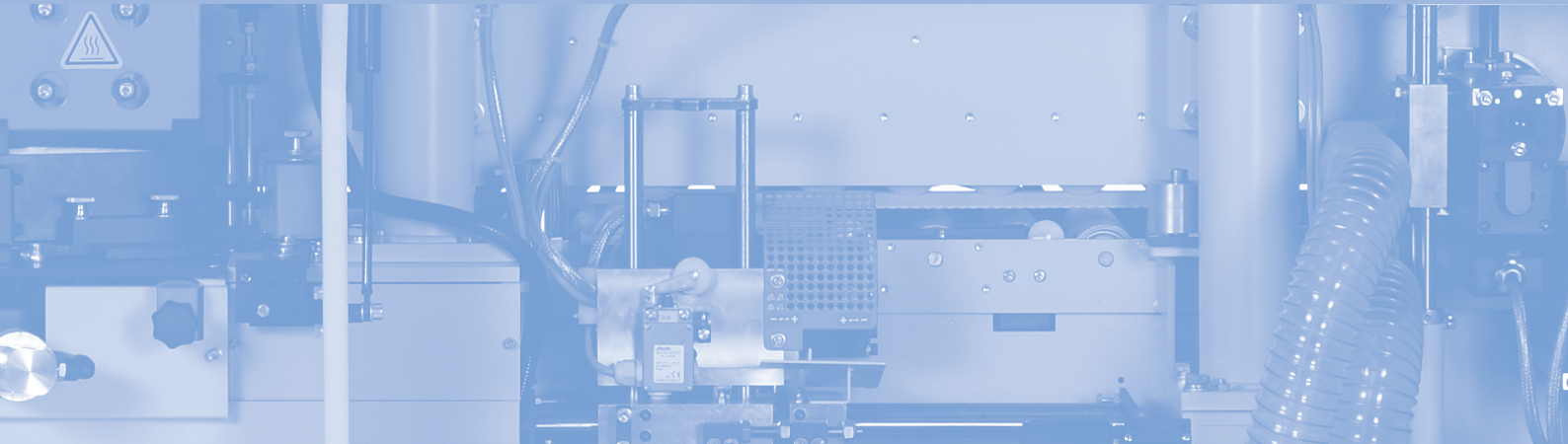
Bestens ausgerüstet: Die zwei 0,18 kW Motoren mit Tuchscheiben sind professionelle Voraussetzung für ein präzises Kantenfinish.

Buffing aggregate:

Excellently equipped: The both 0.18 kW motors with polishing wheels are the professional precondition for a precise edge finish.

Technische Daten

Technical data

**Max. Kantendicke:**

3 mm

Max. Werkstückhöhe:

60 mm

Vorschubgeschwindigkeit:

ca. 10 m/min.

Betriebsbereit:

ca. 5 min.

Max. Leistungsaufnahme:**top 3001 F:** ca. 10,5 kW**top 3003 F:** ca. 10,5 kW**top 3005 F:** ca. 10,9 kW**Elektrischer Anschluss:**

400V-3Ph-50Hz

Arbeitstischhöhe:

ca. 900 mm

Maschinenlänge**top 3001 F:** ca. 4000 mm**top 3003 F:** ca. 4300 mm**top 3005 F:** ca. 5000 mm**max. edge thickness:**

3 mm

max. workpiece height:

60 mm

Feed speed:

approx. 10 m/min.

Ready for operation in:

approx. 5 min.

Power consumption (max.):**top 3001 F:** approx. 10,5 kW**top 3003 F:** approx. 10,5 kW**top 3005 F:** approx. 10,9 kW**Electr. connection:**

400V-3Ph-50Hz

Work table height:

approx. 900 mm

machine length**top 3001 F:** ca. 4000 mm**top 3003 F:** ca. 4300 mm**top 3005 F:** ca. 5000 mm**Maschinenabmessungen****(B x H):** 1400 x 1620 mm**Gewicht****top 3001 F:** ca. 1160 kg**top 3003 F:** ca. 1250 kg**top 3005 F:** ca. 1550 kg**Absaugstutzen-Ø****top 3001 F:**

1 x 80 mm + 1 x 120 mm

top 3003 F:

1 x 80 mm + 1 x 120 mm

top 3005 F:

1 x 80 mm + 1 x 140 mm

machine dimensions**(w x h):** 1400 x 1620 mm**Weight****top 3001 F:** ca. 1160 kg**top 3003 F:** ca. 1250 kg**top 3005 F:** ca. 1550 kg**exhaust connection****piece-Ø****top 3001 F:**

1 x 80 mm + 1 x 120 mm

top 3003 F:

1 x 80 mm + 1 x 120 mm

top 3005 F:

1 x 80 mm + 1 x 140 mm

Technische Änderungen vorbehalten. Einzelne Maschinendarstellungen können Optionen enthalten.

All rights for technical changes withheld. Individual machines shown could include options.

**Maschinenbau Hebrock GmbH**

Neustadt 33 - 35 · DE 32257 Bünde

Telefon: +49 (0)5223-4 1599 · Telefax: +49 (0)5223-4 627

info@hebrock.de · www.hebrock.de

Made in Germany