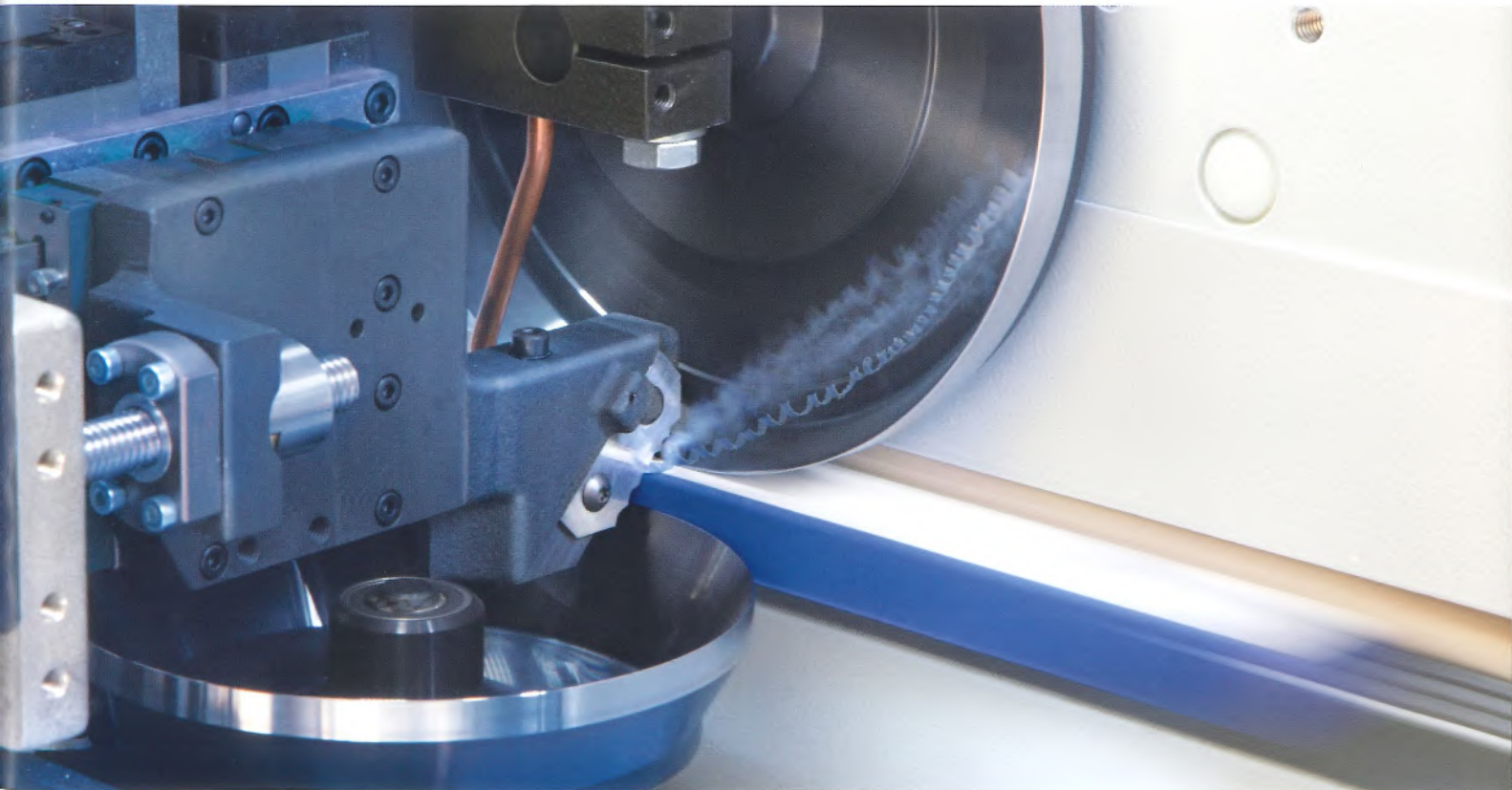


# Kantenanleimmaschinen Ambition 2200 / 2400 / 2600

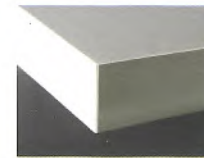


Ambition by the Innovator

# Perfekte Kanten für anspruchsvolle Kunden – hergestellt mit HOMAG Maschinen

Individuelle Kundenwünsche, anspruchsvolle Produkte und eine große Materialvielfalt – das sind die Anforderungen, die in der Holzbearbeitung von heute eine große Rolle spielen. Hier ist es wichtig, flexibel und effizient zu produzieren, besonders im Handwerk und im Mittelstand. HOMAG bietet Ihnen unschlagbare Vorteile und ist weltweit in über 80 Ländern vor Ort. So machen Sie Ihr Unternehmen wettbewerbsfähig und Ihren Geschäftserfolg dauerhaft.

Bei uns stehen Sie und Ihre Produkte an erster Stelle. Ein Versprechen, auf das Sie zählen können!



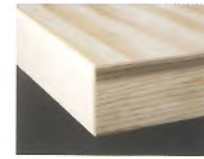
0,4 mm Melamin



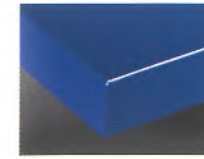
2 mm PVC



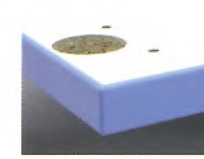
20 mm Massivleiste



Furnier



Hochglanz



Nesting

Weitere Informationen finden Sie unter:

[www.homag.com](http://www.homag.com)  
[www.youtube.com/homaggroup](http://www.youtube.com/homaggroup)

## Inhalt

- 02 Perfekte Kanten für anspruchsvolle Kunden – hergestellt mit HOMAG Maschinen
- 04 Ambition Baureihe – standardmäßig alles drin: Die wichtigsten Merkmale der Modelle
- 06 Ambition 2270 und 2280: Variable Kantenverleimung
- 08 Ambition 2274 und 2284: Überzeugende Technik
- 10 Ambition 2470 und 2480: Flexible Kantenbearbeitung
- 12 Ambition 2474 und 2484: Mit patentierter Technik
- 14 Ambition 2482 und 2492: Wirtschaftlichkeit für erhöhte Ansprüche
- 16 Ambition 2660 und 2670: Mehr als nur Fräsen
- 18 Ambition 2671: Alles was Sie brauchen
- 20 Unser Aggregatebaukasten: Für jede Anforderung die richtige Lösung
- 21 Aggregate zur Vorbereitung der hochwertigen Verleimung
- 22 Verleimaggregate – sicherer Schmelzkleberauftrag
- 24 Kappaggregate – die perfekten Vorbereiter für das Fräsen
- 25 Fräsaggregate zum Bündigfräsen bringen Ihre Kanten in Form
- 26 Formfräsen – für gerundete Ecken
- 28 Finish gut, alles gut
- 29 Aggregate für den Freiplatz
- 30 Future- und Performance-Paket – optionale Automatisierungspakete
- 32 Zusatzoptionen
- 34 Weitere Pakete für Ihren individuellen Bedarf
- 36 powerTouch – die innovative Steuerung: einfach, einheitlich, ergonomisch, evolutionär
- 38 HOMAG Group LifeCycleService
- 40 Technische Daten Ambition 2270, 2280, 2274, 2284
- 42 Technische Daten Ambition 2470, 2480, 2474, 2484
- 44 Technische Daten Ambition 2482, 2492
- 46 Technische Daten Ambition 2660, 2670, 2671



# Ambition Baureihe – standardmäßig alles drin: Die wichtigsten Merkmale der Modelle

Der umfassende Ausstattungsstandard zeichnet die Ambition Baureihe aus: Riemenoberdruck aus Stahl zur präzisen Werkstückführung, alle Fräswerkzeuge mit I-System für optimale Späneentsorgung und Bearbeitungsqualität. Variabler Vorschub in verschiedenen Leistungsklassen für hohe Produktivität. Darüber hinaus sind alle Maschinen der Ambition Baureihe erweiterbar. Auf die Maschinen mit Freiplatz können weitere Aggregate wie Nuten oder Bandschleifen aufgebaut werden. HOMAG Ambition Maschinen arbeiten energiesparend und umweltfreundlich.

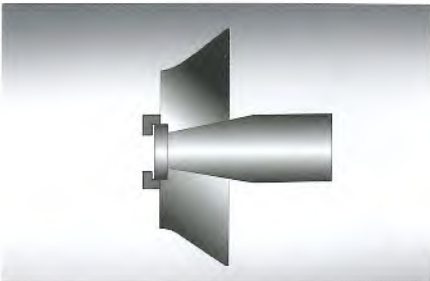


## Ihr Nutzen

- Hochwertige Möbel mit hoher Kantenqualität
- Große Flexibilität durch die Bearbeitung sämtlicher Werkstoffarten
- Mehr Output durch hohe Verfügbarkeit aufgrund der robusten Bauweise und des wartungsfreundlichen Maschinenaufbaus
- Ergonomische Bedienfunktionen
- Minimierter Absaugaufwand
- Geringer Energiebedarf
- Intuitive Bedienung durch innovative powerTouch-Steuerung
- 2-Profiltechnik auch am Formfräsen (optional)
- Automatische Einstellung auch an der Leimfugenziehklinge für den Wechsel zwischen Werkstücken mit Folie und ohne (optional)
- Nullfugentechnik mit HOMAG **airTec** (optional) auch für Schichtbetrieb einsetzbar
- Hohe Wirtschaftlichkeit
- Optimales Preis-Leistungs-Verhältnis

### Riemenoberdruck

Der Oberdruck aus Stahl mit Doppelkeilriemen ist die Basis für höchste Qualität, denn Ihre Werkstücke sind für die Bearbeitung optimal eingespannt.

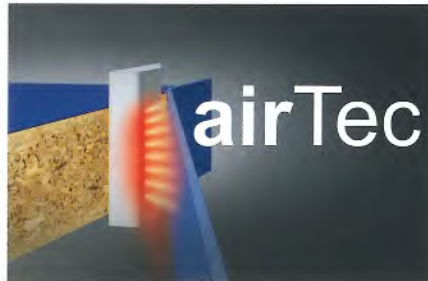


### HSK Schnittstelle

Bei der Hohlschaftkegel-Werkzeugschnittstelle (HSK) sind Werkzeug und Motorwelle formschlüssig miteinander verbunden. Dadurch wird die bestmögliche Fräsqualität erzeugt, da das Werkzeug einen vibrationsfreien Rundlauf besitzt.

### airTec-Nullfugentechnik

Aktiviereinheit mit Heißluft zum Aufschmelzen der Funktionsschicht von **airTec**-geeigneten Kantenbändern.



### I-System – kontrollierte Späneerfassung

Die Späne werden bereits im Innenraum abgesaugt und der Absaughaube gezielt zugeführt. Durch geringeren Verschleiß und geringere Servicekosten erhöht sich die Wirtschaftlichkeit und Standzeit. Die reduzierte Absauggeschwindigkeit senkt den Energieverbrauch und die Kosten.

### Steuern mit powerTouch

Mit dem Multitouch-Monitor im Breitbildformat steuern Sie durch direkte Berührung die Maschinenfunktionen.



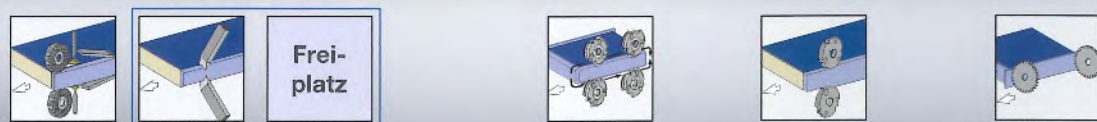
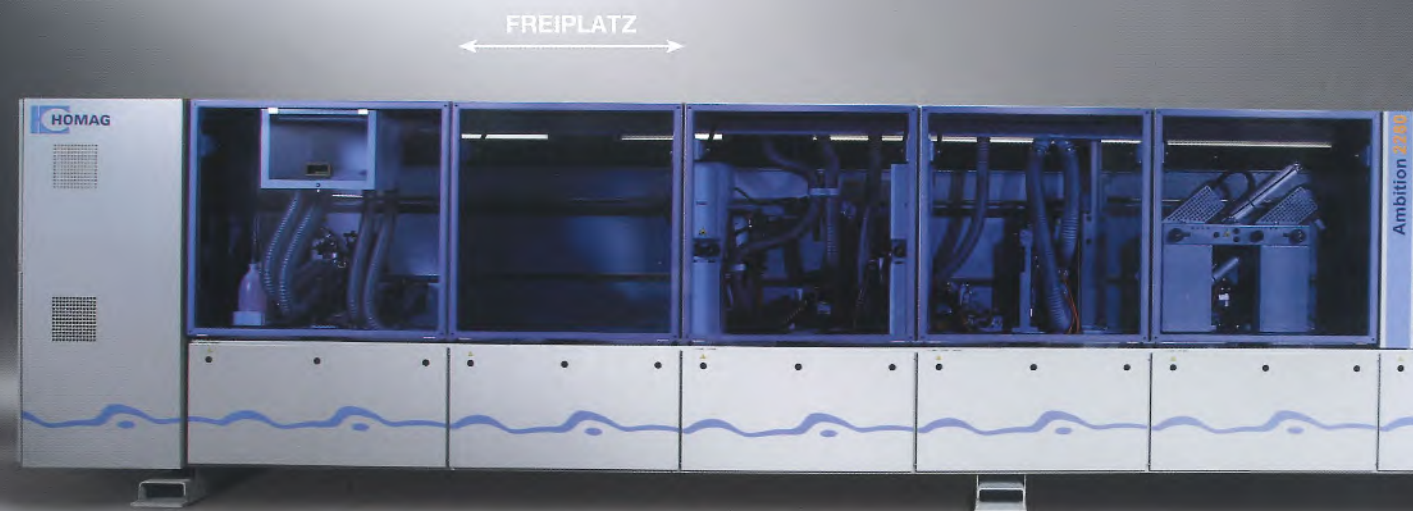
### Variabler Vorschub

Unterschiedliche Leistungsklassen, abgestimmt auf die jeweiligen Anforderungen. Stufenlos regelbar. Für hohe Produktivität. Ihre Aufträge sind schneller abgearbeitet. Ihr Bedienpersonal steht damit früher für andere Aufgaben zur Verfügung.

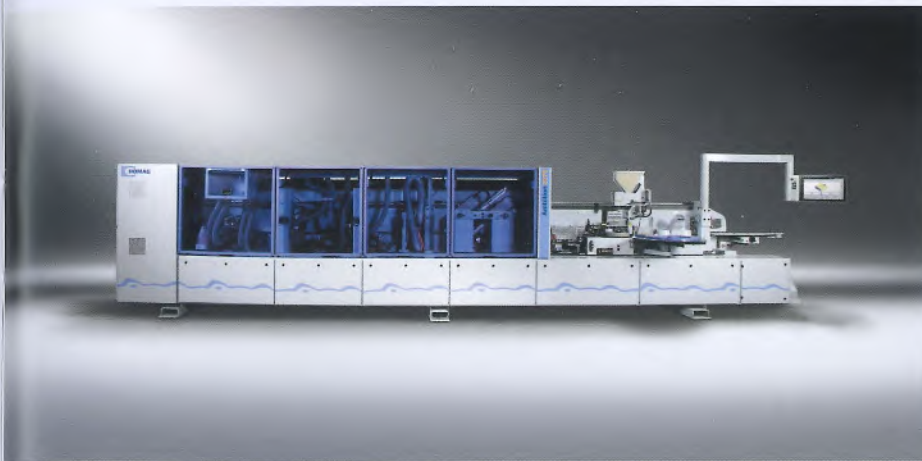
# Ambition 2270 und 2280: Variable Kantenverleimung

Mit den Ambition-Modellen 2270 und 2280 können Sie Kanten verleimen, präzise kappen und nachbearbeiten, inklusive runden der Stirnseiten. Das Finishaggregat am Auslauf entfernt mögliche Leimreste und macht Ihre Kanten griffig. Auf Wunsch ist zusätzlich PU einsetzbar. Mit dem viermotorigen Formfräsen können auch Furnierkanten ohne Ausrisse gerundet werden. Der Vorschub bis 20 m/min verleiht der Maschine die für das Handwerk optimale Produktivität. Die Ambition 2280 verfügt zusätzlich über einen Freiplatz für weitere Aggregate.

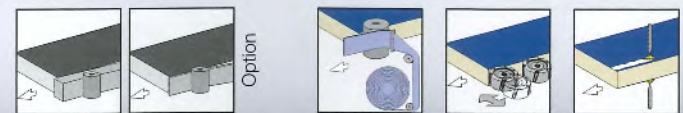
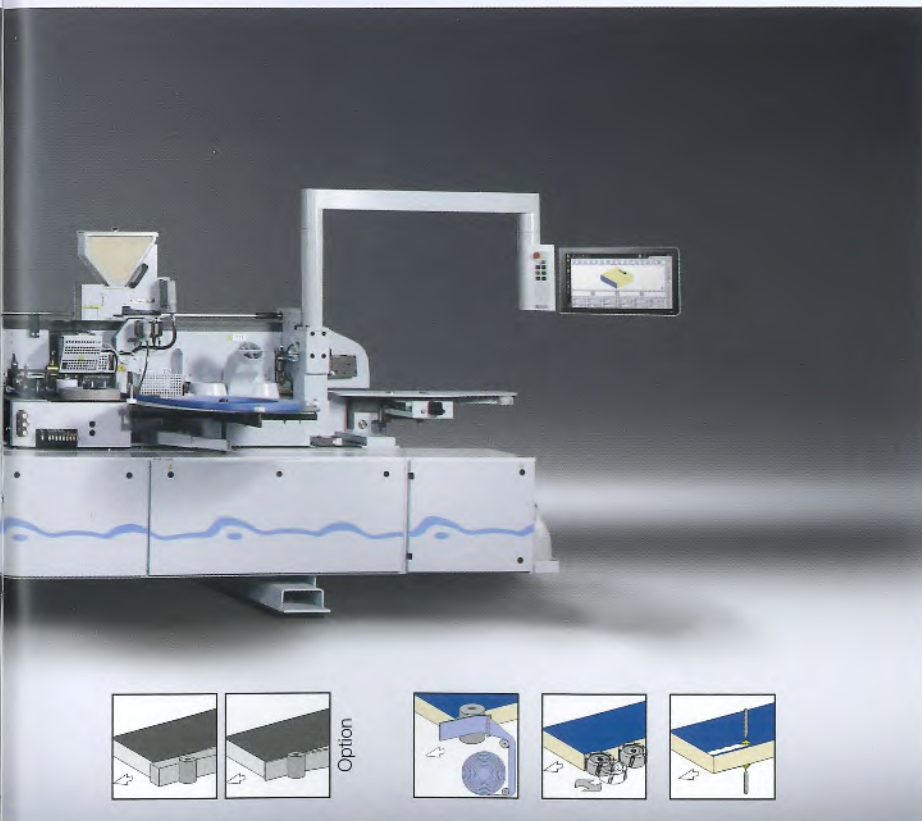
HOMAG Ambition 2280



Automatisierungspakete Ambition 2270 und Ambition 2280	Future 1 Radius	Performance 2 Radien	Optionen Freiplatz Ambition 2280
Verstellung Kappmotor bündig/Überstand	✓	✓	
Formfräsen Verstellung Fase/Radius	✓	✓	
Wegfahren aus dem Arbeitsbereich Profiliziehlinge	✓	✓	
Wegfahren aus dem Arbeitsbereich Leimfugenziehlinge FA21	✓	✓	



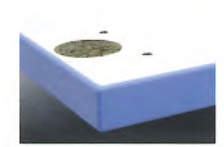
HOMAG Ambition 2270



18-20 m/min  
Vorschub-  
geschwindigkeit

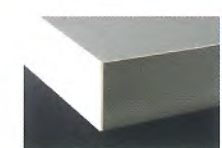
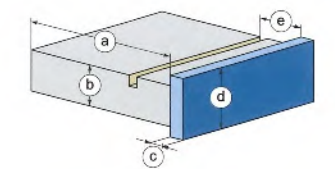


Hochglanz (Option)



Nesting (Option)

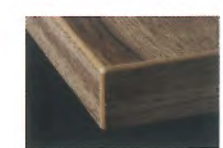
	Massiv (mm)	Rollen (mm)	Streifen (mm)
a			bei b = 22: min. 60 bei b = 40: min. 105
b		8-60	
c	0,6-20 (Option)	0,3-3,0	0,3-1,0 (Option)
d		12-65	
e		max. 25 (nur Ambition 2280)	



0,4 mm Melamin



20 mm Massivleiste  
(Option)



2 mm PVC



Furnier (Rolle)

# Ambition 2274 und 2284: Überzeugende Technik

Mit den Ambition-Modellen 2274 und 2284 können Sie Kanten verleimen, präzise kappen und nachbearbeiten, inklusive runden der Stirnseiten. Auf Wunsch ist auch die Einsatzmöglichkeit von PU erhältlich. Zum Fahren von unterschiedlichen Profilen können Sie die Bearbeitungsköpfe am Formfräsaggregat und an der Profilizhklunge schnell wechseln. Sie machen keine Kompromisse. Und das bei einem unglaublichen Preis-/Leistungsverhältnis. Die Ambition 2284 verfügt zusätzlich über einen Freiplatz für weitere Aggregate.

HOMAG Ambition 2284

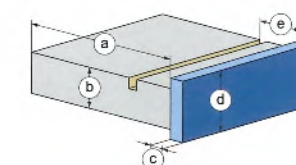


Automatisierungspaket Ambition 2274 und Ambition 2284	Future 1 Radius	Optionen Freiplatz Ambition 2284
Verstellung Kappmotor bündig/Überstand	✓	
Formfräsen Verstellung Fase/Radius	✓	
Wegfahren aus dem Arbeitsbereich Profilizhklunge	✓	
Wegfahren aus dem Arbeitsbereich Leimfugenziehklunge FA21	✓	

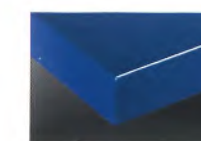
HOMAG Ambition 2274



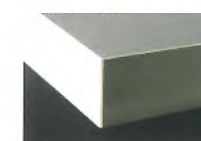
	Massiv (mm)	Rollen (mm)	Streifen (mm)
a		bei b = 22: min. 60 bei b = 40: min. 105	
b		8-60	
c	0,6-20 (Option)	0,3-3,0	0,3-1,0 (Option)
d		12-65	
e		max. 25 (nur Ambition 2284)	



18-20 m/min  
Vorschubgeschwindigkeit



Hochglanz (Option)



0,4 mm Melamin



2 mm PVC



Nesting (Option)

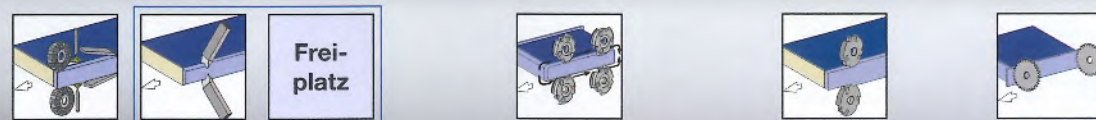
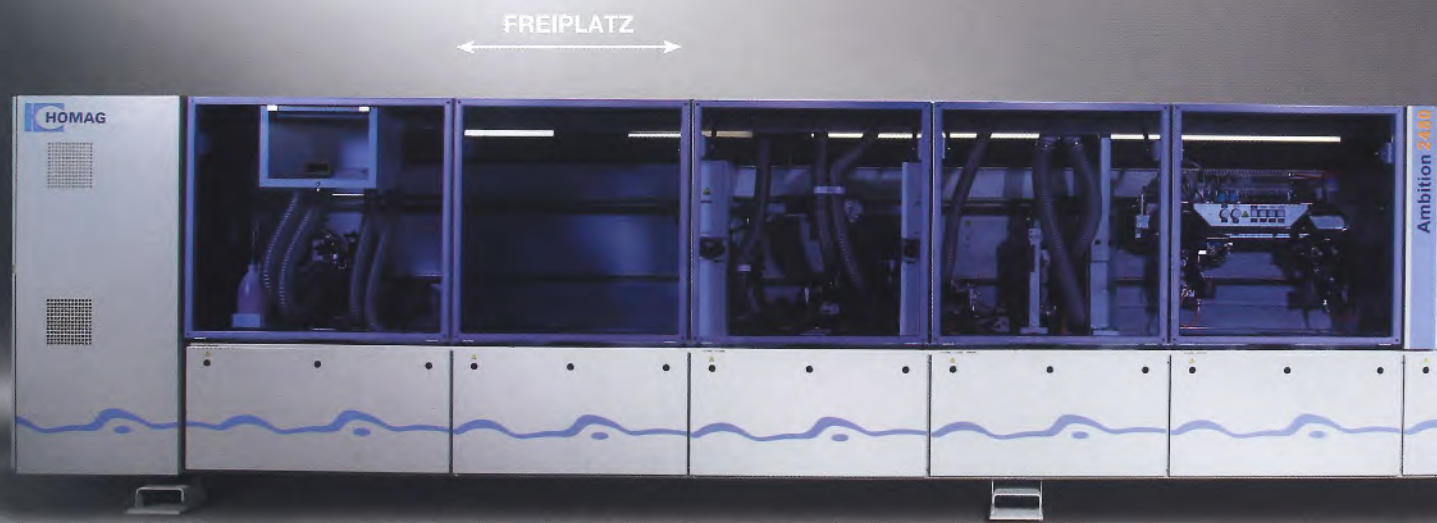


20 mm Massivleiste (Option)

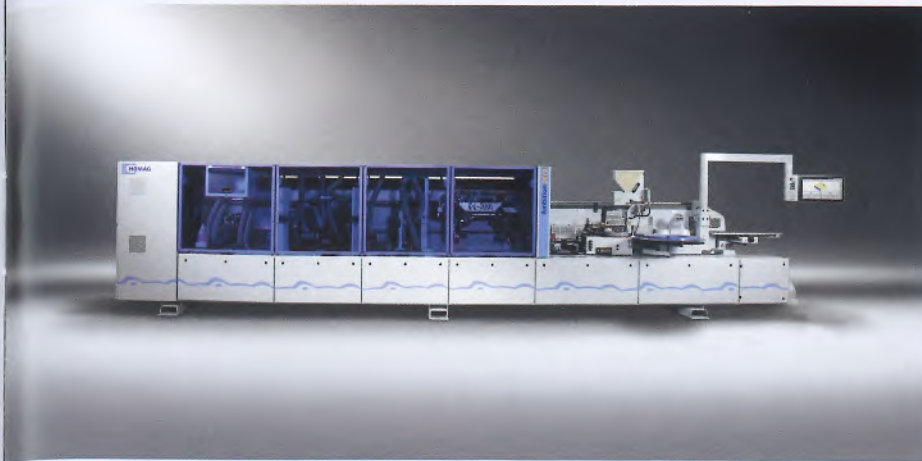
# Ambition 2470 und 2480: Flexible Kantenbearbeitung

Mit der Ambition 2470 und der Ambition 2480 können Sie Kanten verleimen, präzise kappen und nachbearbeiten, inklusive runden der Stirnseiten. Auf Wunsch ist zusätzlich PU einsetzbar. Selbst Furnierkanten werden mit dem viermotorigen Formfräsen ohne Ausrisse gerundet. Durch die unterschiedlichen Ausstattungspakete passen die Maschinen für viele Anforderungen. Der Vorschub bis 25 m/min erlaubt eine bedarfsgerechte Produktivität für Betriebe mit höheren Leistungszielen. Die Ambition 2480 verfügt zusätzlich über einen Freiplatz für weitere Aggregate.

HOMAG Ambition 2480



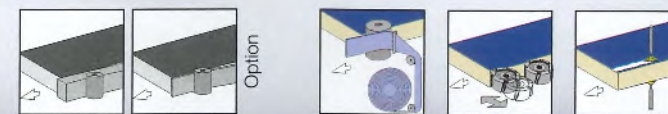
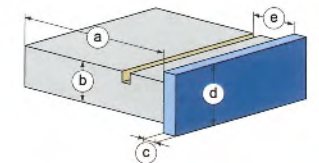
Automatisierungspakete Ambition 2470 und Ambition 2480	Future	Performance	Optionen Freiplatz Ambition 2480
	1 Radius	2 Radien	
Verstellung Kappmotor bündig/Überstand	✓	✓	
Formfräsen Verstellung Fase/Radius	✓	✓	
Profilziehklinge Verstellung Fase/Radius	-	✓	
Wegfahren aus dem Arbeitsbereich Profilziehklinge	✓	✓	
Wegfahren aus dem Arbeitsbereich Leimfugenziehklinge FA21	✓	✓	



HOMAG Ambition 2470



	Massiv (mm)	Rollen (mm)	Streifen (mm)
a		bei b = 22: min. 60 bei b = 40: min. 105	
b		8-60	
c	0,6-20 (Option)	0,3-3,0	0,3-1,0 (Option)
d		12-65	
e		max. 25 (nur Ambition 2480)	



16-25 m/min  
Vorschubgeschwindigkeit

Hochglanz (Option)

Nesting (Option)

0,4 mm Melamin

2 mm PVC

20 mm Massivleiste (Option)

Furnier (Rolle)

# Ambition 2474 und 2484: Mit patentierter Technik

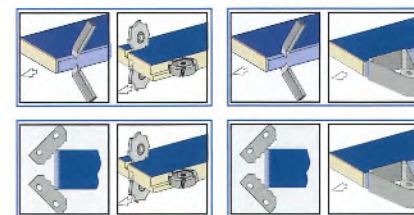
Mit diesen Ambition-Modellen können Sie Kanten verleimen, präzise kappen und nachbearbeiten, inklusive Runden der Stirnseiten. Das Finishaggregat am Auslauf entfernt mögliche Leimreste und macht Ihre Kanten griffig. Auf Wunsch können Sie auch PU einsetzen. Mit patentierter Lösung am Formfräsen ist auch ein Profilwechsel im Handumdrehen erledigt. Der Vorschub bis 25 m/min erlaubt eine bedarfsgerechte Produktivität für Betriebe mit höherer Leistungsanforderung. Hier machen Sie keine Kompromisse. Die Ambition 2484 bietet Ihnen durch den zusätzlichen Freiplatz zum Aufbau eines Nutaggregates noch mehr Flexibilität.

HOMAG Ambition 2484

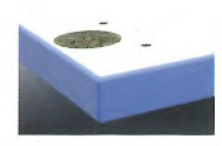


Automatisierungspaket Ambition 2474 und Ambition 2484	Future 1 Radius
Verstellung Kappmotor bündig/Überstand	✓
Formfräsen Verstellung Fase/Radius	✓
Wegfahren aus dem Arbeitsbereich Profiliziehklänge	✓
Wegfahren aus dem Arbeitsbereich Leimfugenziehklänge FA21	✓

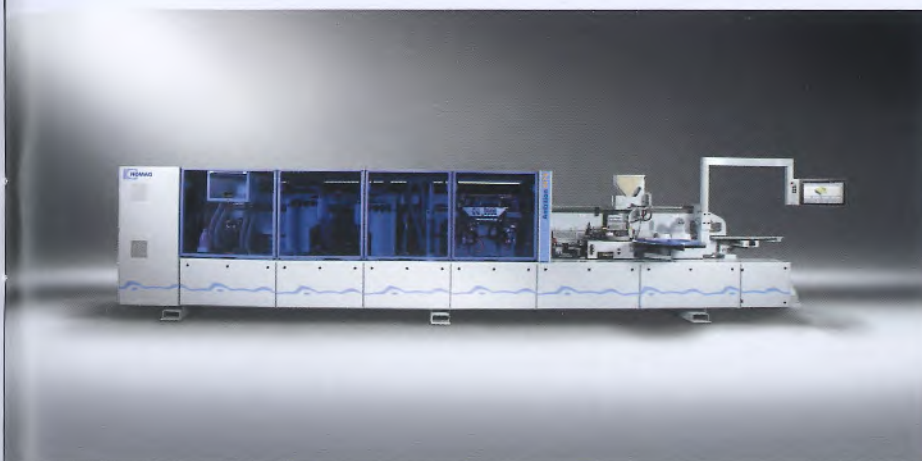
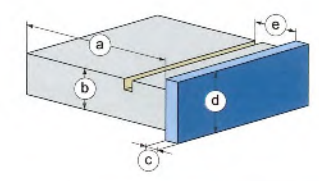
### Optionen Freiplatz Ambition 2484



16-25 m/min  
Vorschubgeschwindigkeit



	Massiv (mm)	Rollen (mm)	Streifen (mm)
a		bei b = 22: min. 60 bei b = 40: min. 105	
b		8-60	
c	0,6-20 (Option)	0,3-3,0	0,3-1,0 (Option)
d		12-65	
e		max. 25 (nur Ambition 2484)	



HOMAG Ambition 2474

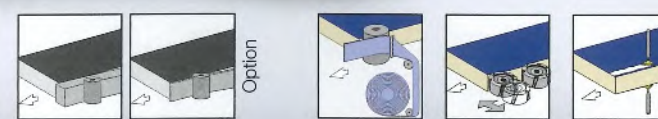
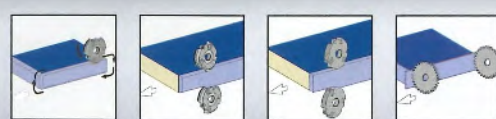
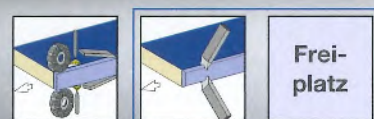
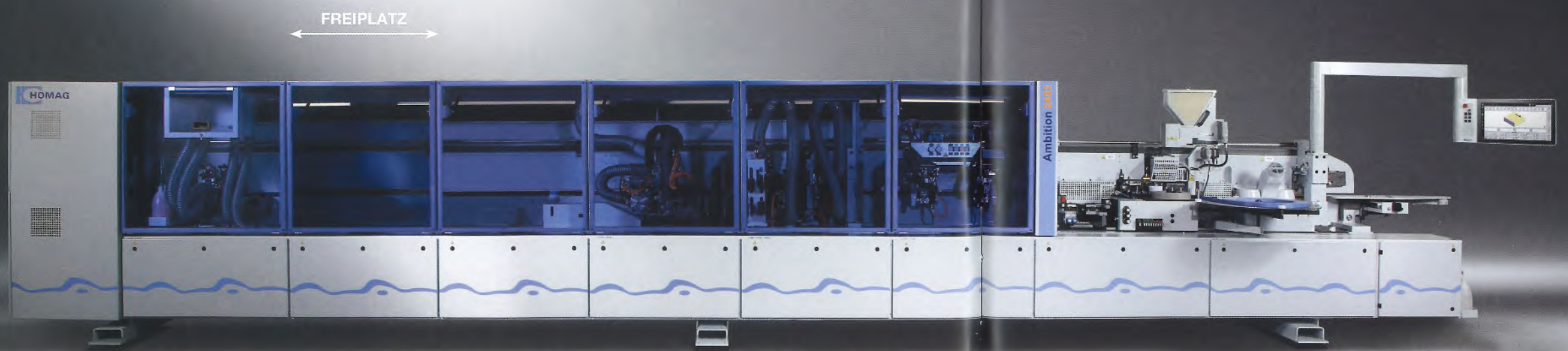




# Ambition 2482 und 2492: Wirtschaftlichkeit für erhöhte Ansprüche

Mit der Ambition 2482 und der Ambition 2492 können Sie Kanten verleimen, präzise kappen und nachbearbeiten, inklusive Runden der Stirnseiten. Das Formfräsaggregat mit linearem Servoantrieb bietet Ihnen eine Bearbeitungsqualität auf höchstem Niveau. Diese Ambition-Modelle bieten Ihnen auch im Handumdrehen die Möglichkeit zum automatischen Wechsel zwischen zwei Profilen z. B. Radius 2 mm und Radius 3 mm. Der Vorschub bis 25 m/min erlaubt eine bedarfsgerechte Produktivität für Betriebe mit höherer Leistungsanforderung. Die Ambition 2492 bietet Ihnen durch den zusätzlichen Freiplatz noch mehr Flexibilität.

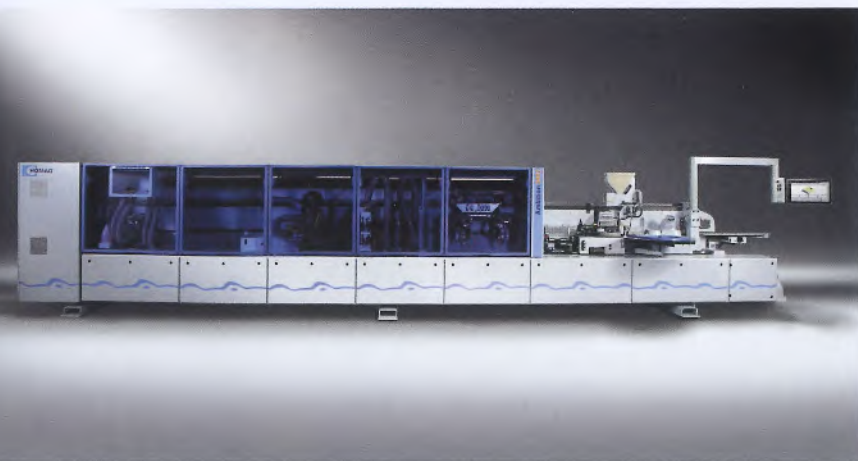
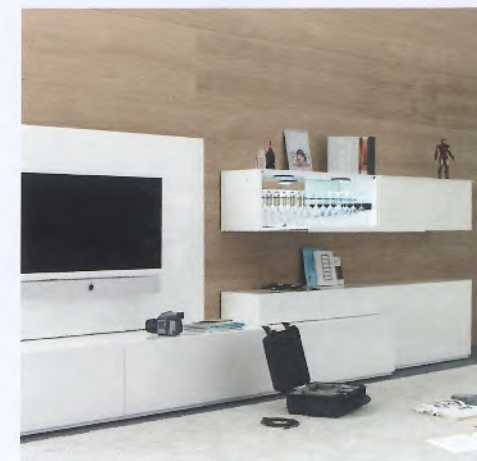
HOMAG Ambition 2492



Automatisierungspakete Ambition 2482 und Ambition 2492	Future	Performance	Optionen Freiplatz Ambition 2492
	1 Radius	2 Radien	
Verstellung Kappmotor bündig/Überstand	✓	✓	
Feinfräsen Verstellung Fase/Radius	✓	✓	
Formfräsen Verstellung Fase/Radius	✓	✓	
Profilziehklinge Verstellung Fase/Radius	-	✓	
Wegfahren aus dem Arbeitsbereich Profilziehklinge	✓	✓	
Wegfahren aus dem Arbeitsbereich Leimfugenziehklinge FA21	✓	✓	

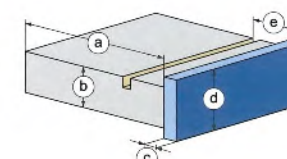
16-25 m/min  
Vorschubgeschwindigkeit

Hochglanz (Option)



HOMAG Ambition 2482

	Massiv (mm)	Rollen (mm)	Streifen (mm)
a		bei b = 22: min. 60 bei b = 40: min. 105	
b		8-60	
c	0,6-20 (Option)	0,3-3,0	0,3-1,0 (Option)
d		12-65	
e		max. 25 (nur Ambition 2492)	



0,4 mm Melamin

2 mm PVC

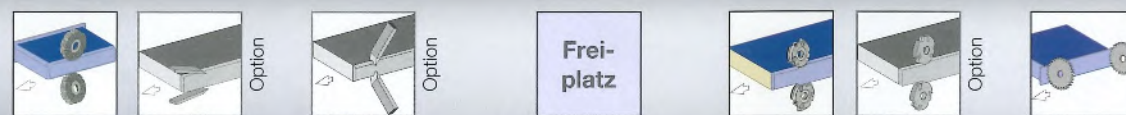
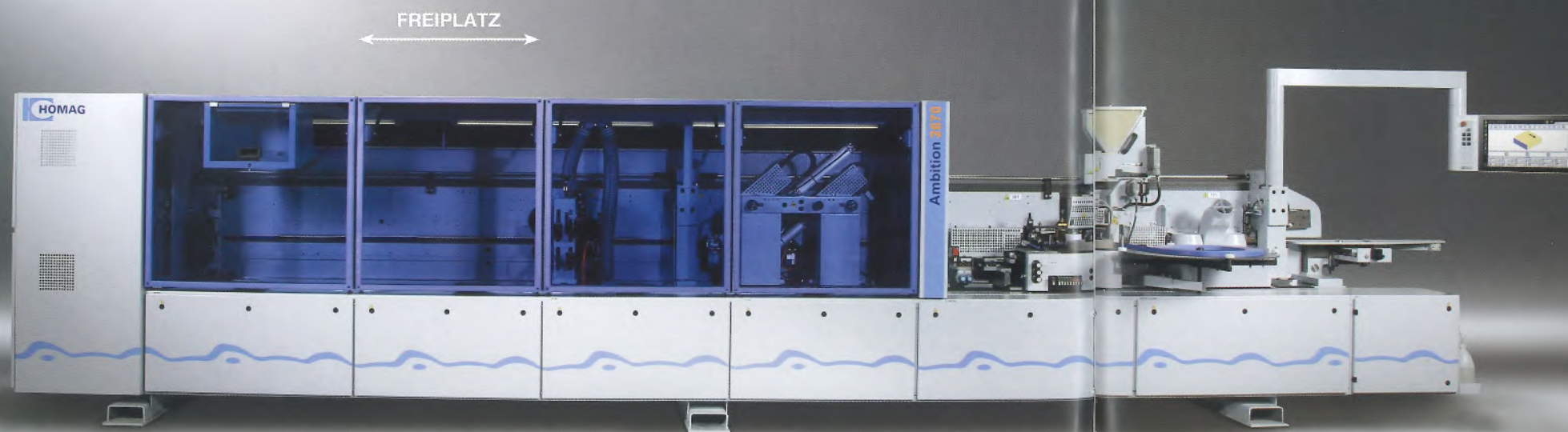
Nesting (Option)

20 mm Massivleiste (Option)

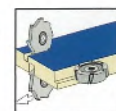
# Ambition 2660 und 2670: Mehr als nur Fräsen

Mit diesen Ambition-Modellen können Sie Kanten verleimen, präzise kappen und nachbearbeiten. Das Schwabbelaggregat am Auslauf macht Ihre Kanten griffig. Bei einem Vorschub von max. 28 m/min erhöht sich Ihre Produktivität. Die Ambition 2670 verfügt über einen zusätzlichen Freiplatz z. B. zum Aufbau eines Nutaggregates. Ausgestattet mit Massivholz-Paket und Nutaggregat können Fälze an Massivholzkanten gefahren werden.

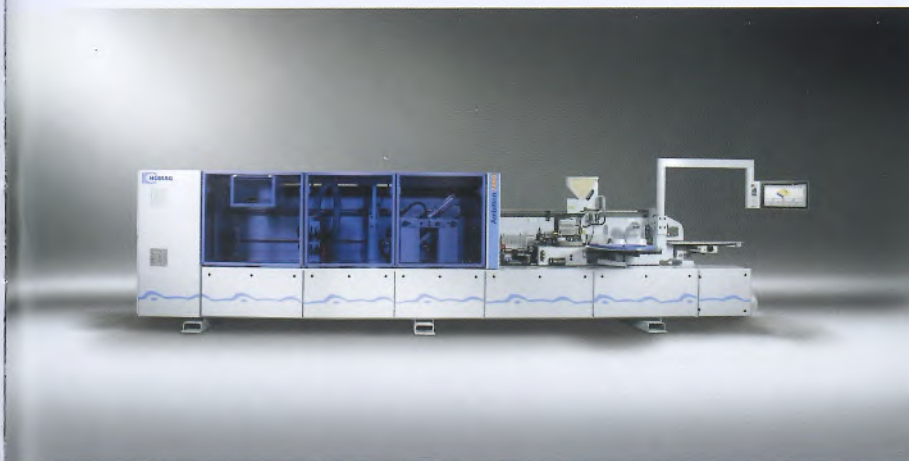
HOMAG Ambition 2670



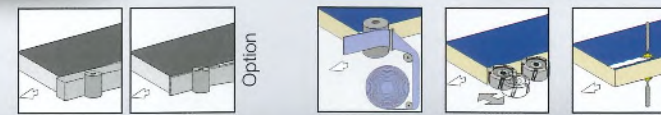
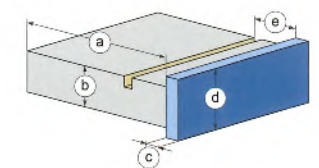
Option Frei-platz  
Ambition 2670



HOMAG Ambition 2660

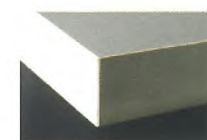


	Massiv (mm)	Rollen (mm)	Streifen (mm)
a	bei b = 22: min. 60 bei b = 40: min. 105		
b	8-60		
c	0,6-20 (Option)	0,3-3,0	0,3-1,0 (Option)
d	12-65		
e	max. 25 (nur Ambition 2670)		



18-28 m/min

Vorschub-  
geschwindigkeit



0,4 mm Melamin



2 mm PVC



20 mm Massivleiste  
(Option)

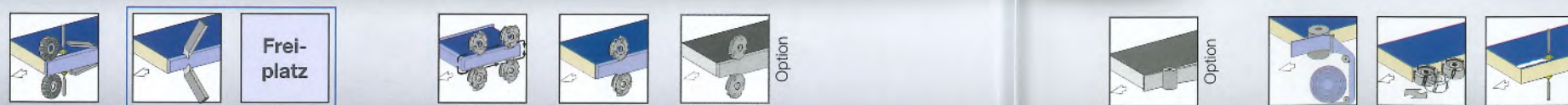


Furnier (Rolle)

# Ambition 2671: Alles was Sie brauchen

Kantenbänder können Sie mit der Ambition 2671 verleimen und nachbearbeiten, inklusive runden der Stirnseiten. Auf Wunsch kann auch PU eingesetzt werden. Das Schwabbelaggregat am Auslauf macht Ihre Kanten griffig. Auf den Freiplatz kann ein Schleif- oder Nutaggregat aufgebaut werden. Sie haben die Wahl. Der Vorschub von 30 m/min gibt Ihnen eine hohe Produktivität.

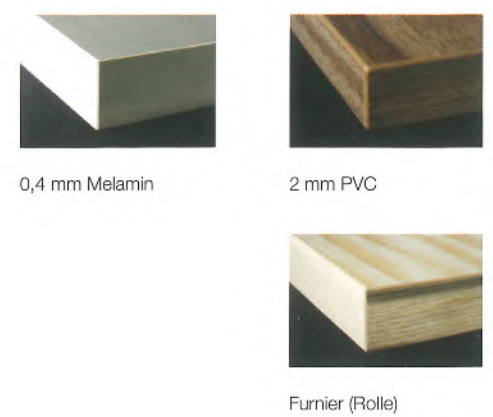
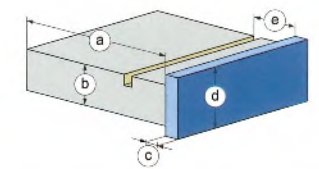
HOMAG Ambition 2671



Automatisierungspaket Ambition 2671	Future 1 Radius	Optionen Freiplatz Ambition 2671
Feinfräsen Verstellung Fase/Radius	✓	
Formfräsen Verstellung Fase/Radius	✓	
Wegfahren aus dem Arbeitsbereich Profiliziehlinge	✓	
Wegfahren aus dem Arbeitsbereich Leimfugenziehlinge FA21	✓	

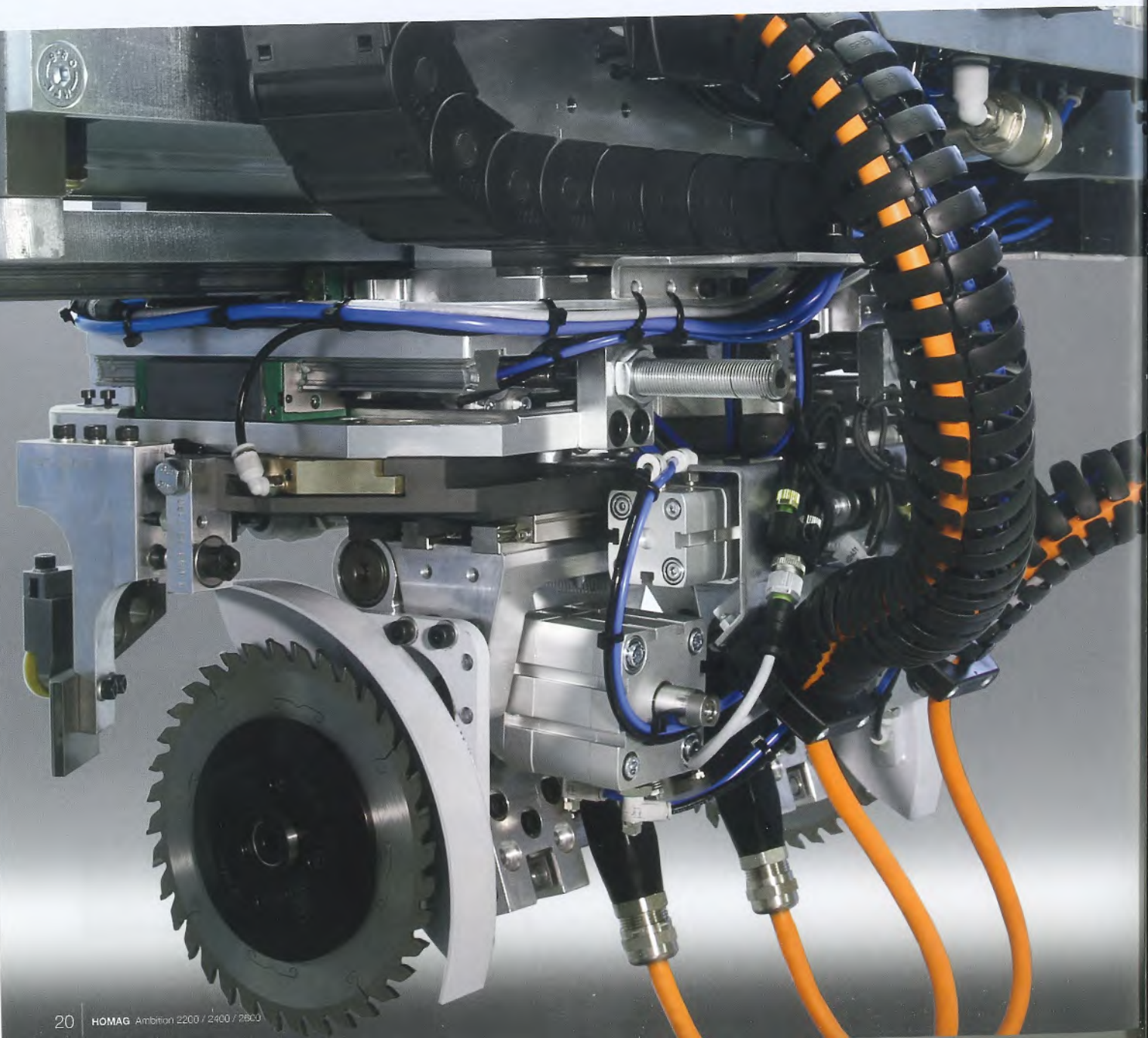
16-30 m/min  
Vorschubgeschwindigkeit

	Rollen (mm)	Streifen (mm)
a		bei b = 22: min. 60 bei b = 40: min. 105
b		8-60
c	0,3-3,0	0,3-1,0 (Option)
d		12-65
e		max. 25



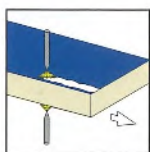
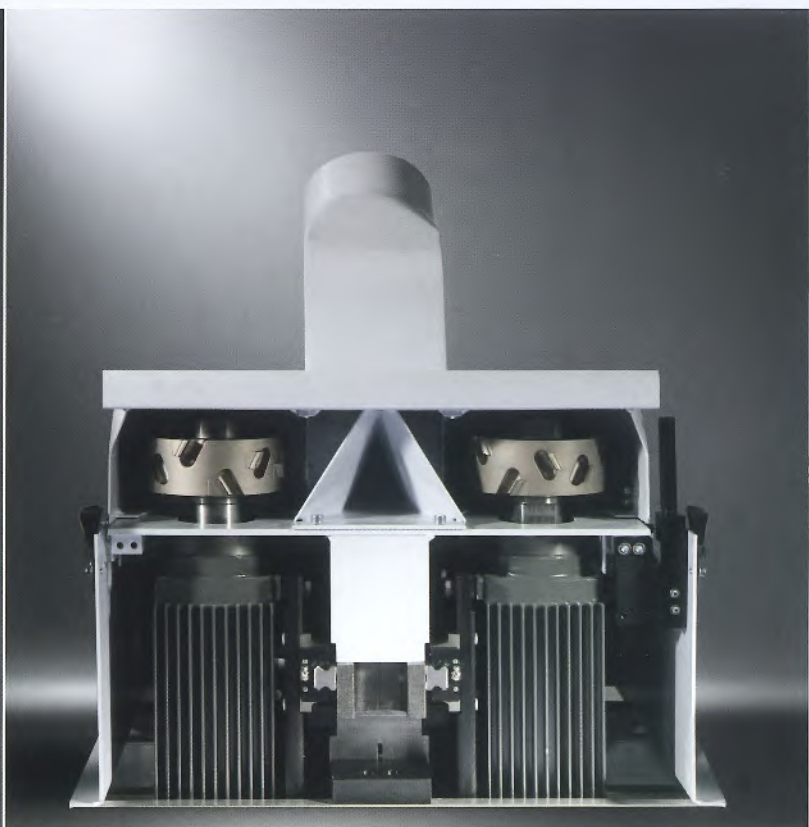
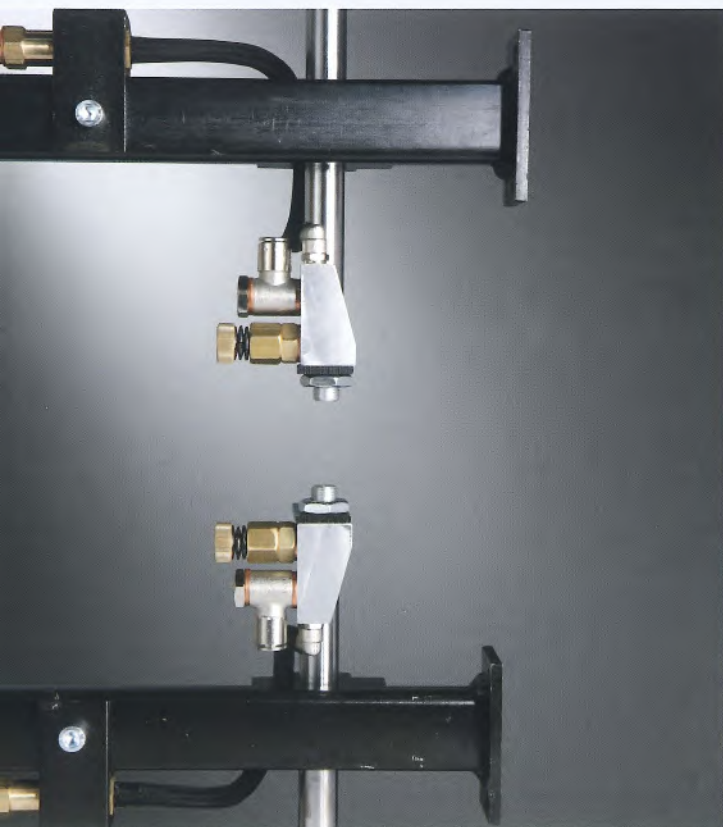
# Unser Aggregatebaukasten: Für jede Anforderung die richtige Lösung

Für vielseitige, unterschiedliche Bearbeitungsaufgaben verwenden wir Aggregate aus unserem erprobten Aggregatebaukasten. Wir erweitern unsere Funktionen ständig, um Ihnen auch für neue Trends die richtige Lösung zu bieten. So stellen wir Ihnen nun neue Aggregate in den Bereichen Verleimen, Kappen, Formfräsen, Nuten und Finish vor.



# Aggregate zur Vorbereitung der hochwertigen Verleimung

Das Trennmittelsprühaggregat und das Fügefräsaggregat bereiten Ihre Werkstücke optimal für die Verleimung vor. Das aufgesprühte Trennmittel erleichtert das Entfernen von Kleberresten. Mit dem Fügefräsaggregat schaffen Sie die Basis für eine ausrissfreie Klebefuge mit gleichbleibend hoher Produktqualität.



## Trennmittelsprühaggregat

Verhindert das Anhaften von Schmelzkleberresten auf Werkstückober- und -unterseite und schafft so eine optimale Qualität der Werkstücke.

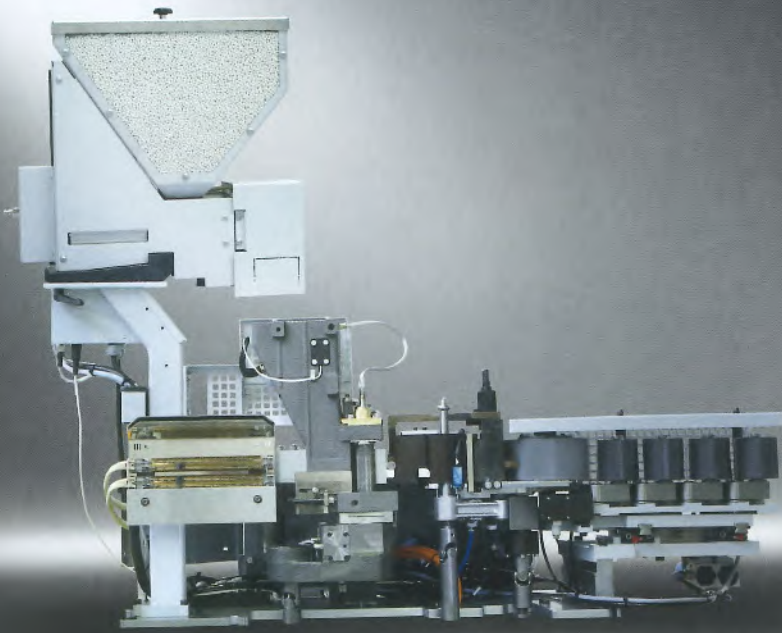


## Fügefräsen

Dieses Aggregat ermöglicht eine hohe Bearbeitungspräzision, ist äußerst robust und für eine überdurchschnittlich lange Standzeit geeignet. Der Durchmesser des lärmarmen, spanflugoptimierten Werkzeugs (I-System) beträgt 125 mm.

# Verleimaggregate – sicherer Schmelzkleberauftrag

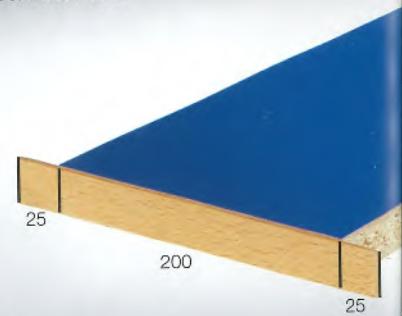
HOMAG Verleimaggregate sind ideal zum raschen, kraftschlüssigen Verleimen geeignet. Standard ist ein EVA-Vorschmelzer. Die beheizte Leimrolle sorgt für eine optimale Klebetemperatur. Die Magazin Höhenverstellung ermöglicht das Bearbeiten von Werkstücken unterschiedlicher Dicken mit einer Kantenhöhe. Auf Wunsch kann das Verleimaggregate für Sie auch mit einem PU-Vorschmelzer ausgestattet werden – zum schnellen Wechsel von zwei unterschiedlichen Farben oder PU.



## Schmelzkleber Verleimteil

Zur Verarbeitung von Rollenware von 0,3–3 mm.

## Bisherige Verleimtechnik



Maße in mm

## Optimierte Verleimtechnik mit Servokantenzuführung



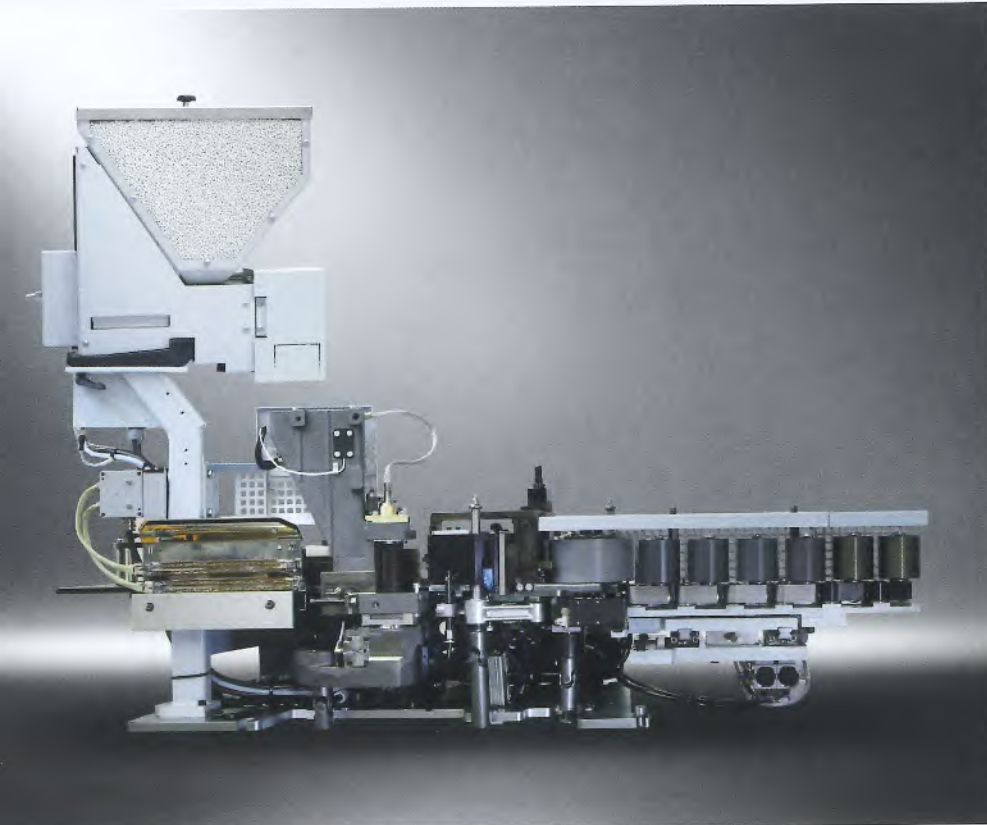
Maße in mm

## Servokantenzuführung

Kantenzuführung mit einer Genauigkeit an der Vorder- und Hinterkante von +/- 2–3 mm zur Reduzierung von Kantenabfällen.

## Ihre Vorteile auf einen Blick

- Optimaler Leimauftrag auf die Schmalfläche
- Änderungen von Werkstückdicken erfordern kein Umrüsten der Leimauftragswalze
- Magazin mit 2 Rollen zum schnellen, problemlosen Kantenwechsel auch bei 1-fach Kantenzufuhr
- Leimrollenabhub bei Vorschubstopp
- Granulatbehälter mit einfacher Zugänglichkeit und Füllstandskontrolle
- Vorschmelzer für das Aufschmelzen von Schmelzkleber nach Bedarf automatisch oder manuell
- Sensor zur Füllstandskontrolle der Auftragseinheit
- Leimrolle mit integrierter Heizung garantiert eine konstante Temperatur und Viskosität für alle Werkstückdicken
- Elektropneumatische Klemmung der Leimrolle und des Behälters verhindert Leimverschmutzung an der Hinterkante des Werkstücks
- Einzelantrieb für Leimrolle und erste Druckrolle synchronisiert mit dem Vorschub
- Tastschuh verhindert den Verschleiß der Auftragswalze und sichert eine konstante Leimfilmdicke
- Einfaches Entfernen der Auftragseinheit durch Schnellverschluss
- Einfacher Zugang aller Funktionen von vorne erleichtert Bedienung und Wartung
- Sensor zur Kantenüberwachung verhindert den Schmelzkleberauftrag auf das Werkstück, wenn keine Kante vorhanden ist. So verschmutzen die Andruckrollen nicht
- Manuelle Höhenverstellung des Magazins
- **airTec** nachrüstbar



### Schmelzkleber-Verleimteil mit Massivholzpaket

Zur Verarbeitung von Rollenware von 0,3–3 mm und Massivholzleisten bis 20 mm.

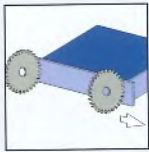


### Magazinhöhenverstellung

Zur Verarbeitung von Rollenware von 0,3–3 mm und Massivholzleisten bis 20 mm. Mit einer Kantenhöhe können unterschiedliche Werkstückdicken gefahren werden.

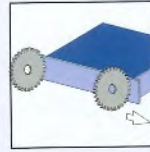
# Kappaggregate – die perfekten Vorbereiter für das Fräsen

Die Kappaggregate bereiten die Werkstücke für die nachfolgende Fräsbearbeitung perfekt vor. Die Stirnseite kann gerade oder mit Fase gekappt werden.



## Kappaggregat HL81

Zum Kappen der Kantenüberstände an Werkstückvorder- und -hinterkante mit ziehendem Schnitt für saubere Kappschnitte.

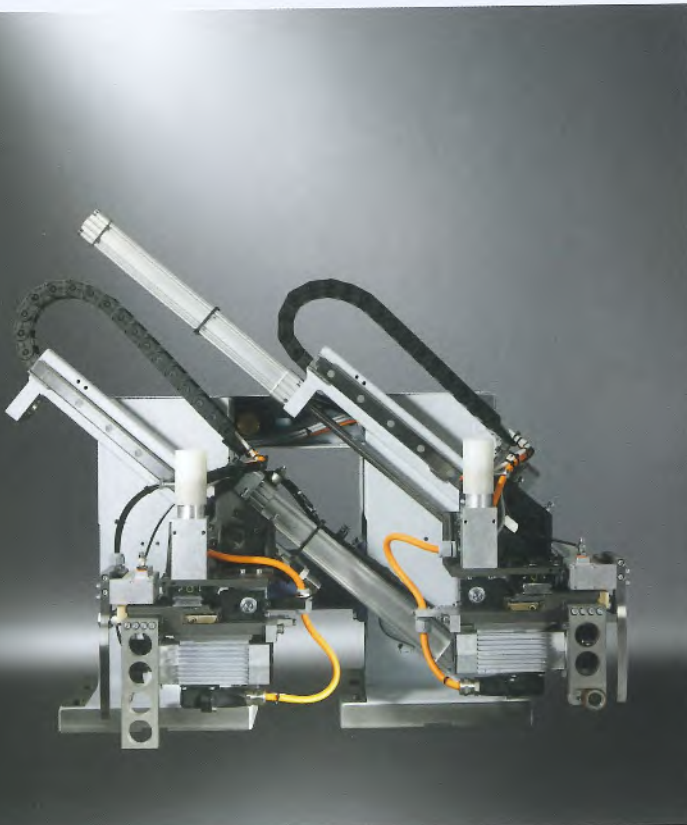


## Kappaggregate PK25 und PK30

Zum Kappen der Kantenüberstände an Werkstückvorder- und -hinterkante mit stehendem Kappanschlag, damit auch empfindliche Werkstücke nicht beschädigt werden.

Die Vorschubgeschwindigkeiten:

- PK25 = 25 m/min
- PK30 = 30 m/min



### Automatisierung im Standard

Programmierbare Verstellung des Kappmotors Fase/Gerade zum schnellen Wechsel zwischen Geradekappen und Kappen mit Fase.



### Automatisierung nach Bedarf

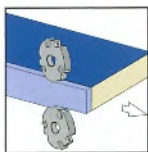
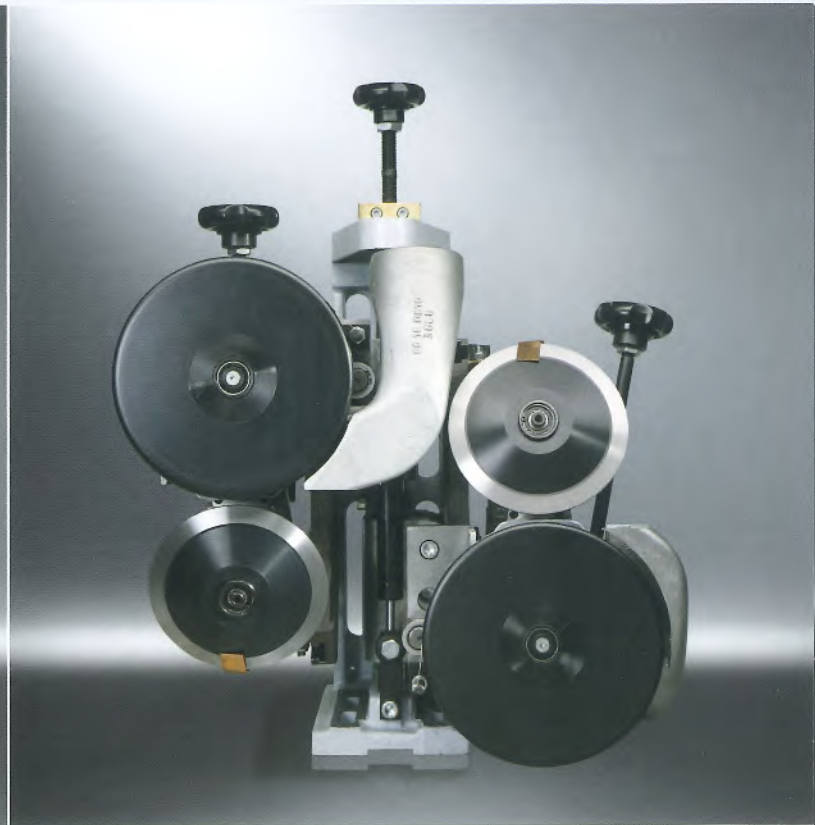
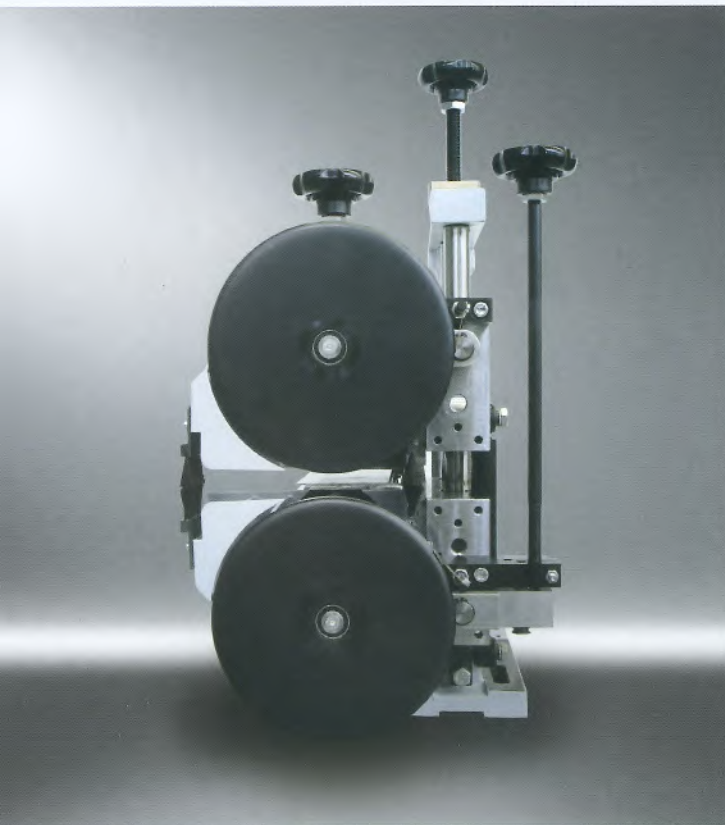
Zum schnellen Wechsel zwischen Bündigkappen, z. B. von Massivleisten oder Einlegeböden, und Kappen mit Überstand, z. B. zum Nachfräsen mit Formfräsaggregat.





# Fräsaggregate zum Bündigfräsen bringen Ihre Kanten in Form

Zur Bearbeitung der Kantenüberstände bietet Ihnen HOMAG mit Vor- und Feinfräsaggregat die passende Lösung. Die Fräsaggregate sind ausschließlich mit I-Werkzeugen bestückt. Dies und die von HOMAG patentierte HSK-Schnittstelle sichern eine hohe Bearbeitungsqualität und Werkzeugstandzeit.

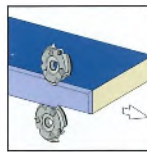


## Vorfräsaggregat

Zum Vorfräsen des oberen und unteren Kantenüberstands.

### Automatisierung nach Bedarf

Automatischer Wechsel von Bündigfräsen auf Fräsen mit Kantenüberstand mit 2-Punkt-Verstellung.



## Feinfräsaggregat

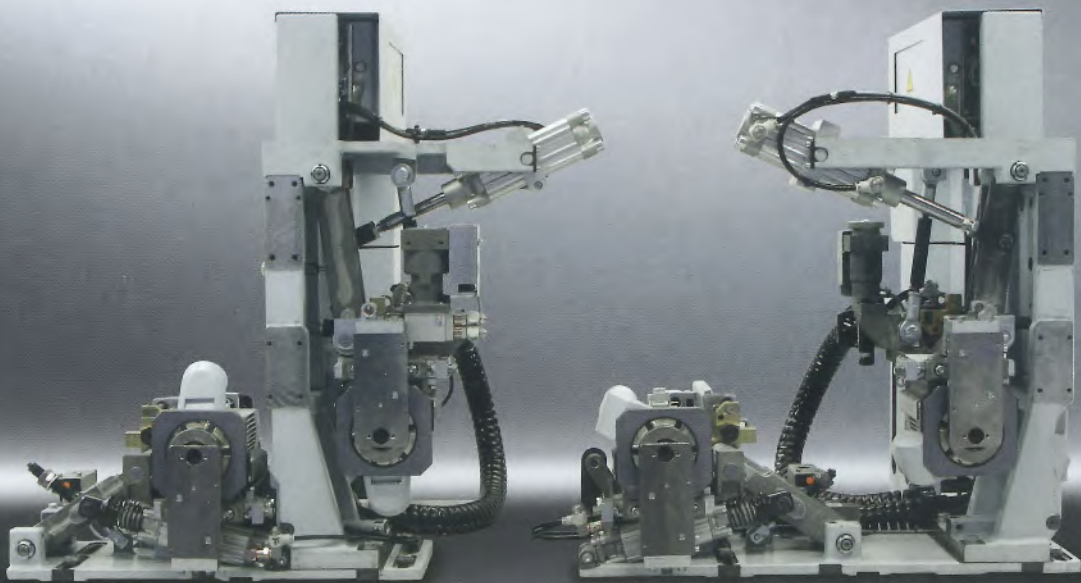
Zum Fräsen von Fase und Radien mit manueller Verstellung.

### Automatisierung nach Bedarf

Stufenlose Fase-/Radiusverstellung zum schnellen Bearbeitungswechsel von z. B. 0,4 mm auf 2 mm Kante.

# Formfräsen – für gerundete Ecken

HOMAG Formfräsaggregate sind universell. Als Anwender können Sie sämtliche Aufgaben programmieren, die Ausführung erfolgt dann in höchster Geschwindigkeit und mit äußerster Präzision. Dabei führt die effiziente Arbeitsweise zu höherer Produktivität. Unsere Formfräsaggregate ermöglichen sowohl das Eckenrunden, als auch das Fräsen der oberen und unteren Kantenüberstände.

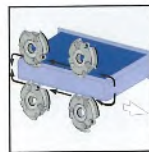


## Formfräsaggregat FF30

Zum Runden von Kanten an der Werkstückvorder- und -hinterkante oben und unten bei konstantem Vorschub.

### Automatisierung nach Bedarf

Fase-/Radiusverstellung (2-Punkt-Verstellung) zum schnellen Bearbeitungswechsel von z. B. 0,4 mm auf 2 mm Kante.

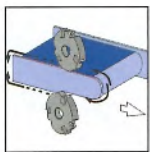
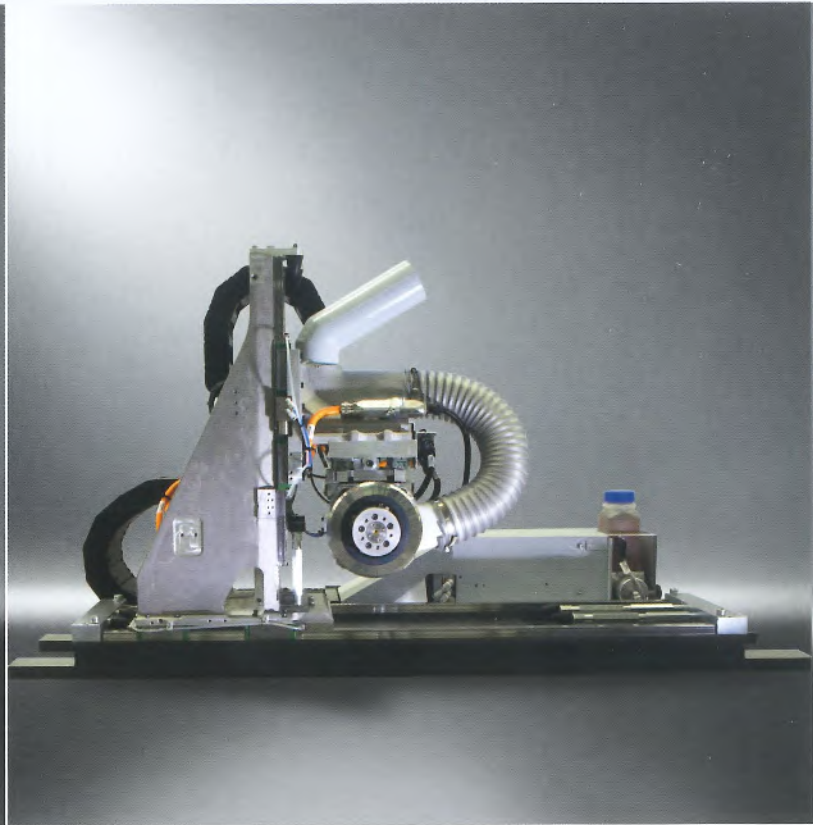
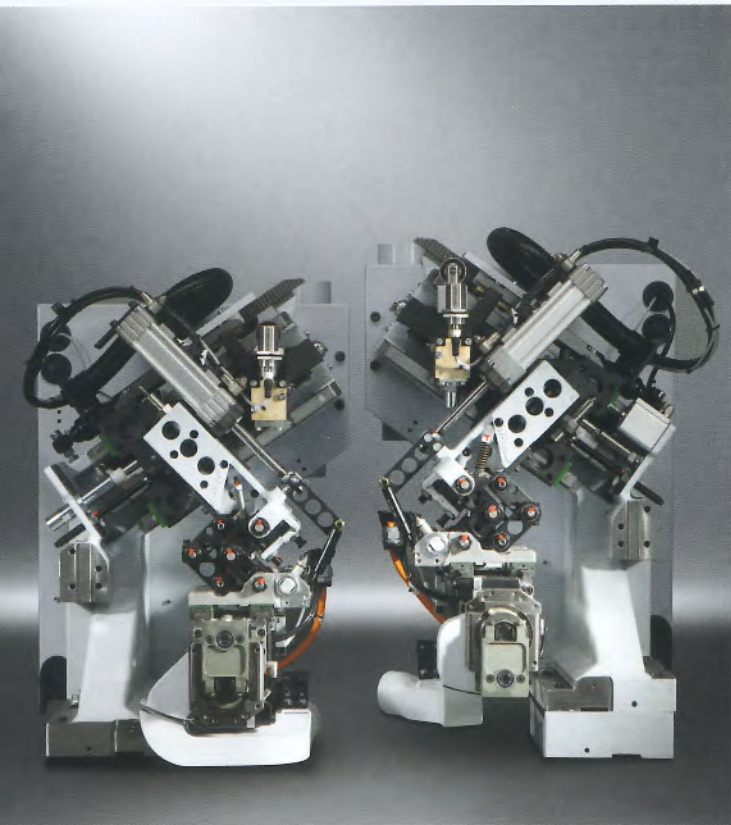


## Formfräsaggregat FF32

Zum Runden von Kanten an der Werkstückvorder- und -hinterkante oben und unten bei unterschiedlichen Vorschubgeschwindigkeiten. Durch die Schnittaufteilung auf vier Motoren kann jede Ecke im Gleichlauf bearbeitet werden. Dadurch erhalten Sie eine perfekte Fräsqualität für alle Kantenarten – selbst bei Furnier. Werkstückdicken und Vorschubgeschwindigkeiten werden ohne manuellen Eingriff automatisch angepasst.

### Automatisierung nach Bedarf

Stufenlose Fase-/Radiusverstellung zum schnellen Bearbeitungswechsel von z. B. 0,4 mm auf 2 mm Kante.

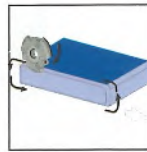


**Formfräsaggregat FK11**

Zum Bearbeiten der Kantenüberstände und zum Umräsen der Vorder- und Hinterkante.

**Automatisierung nach Bedarf**

Stufenlose Fase-/Radiusverstellung zum schnellen Bearbeitungswechsel von z. B. 0,4 mm auf 2 mm Kante.



**Formfräsaggregat FK30**

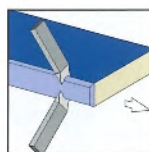
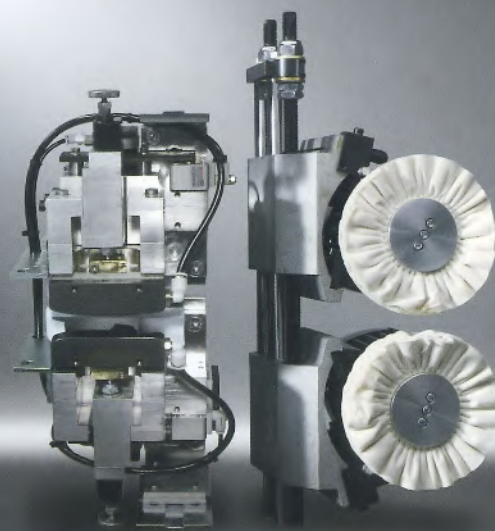
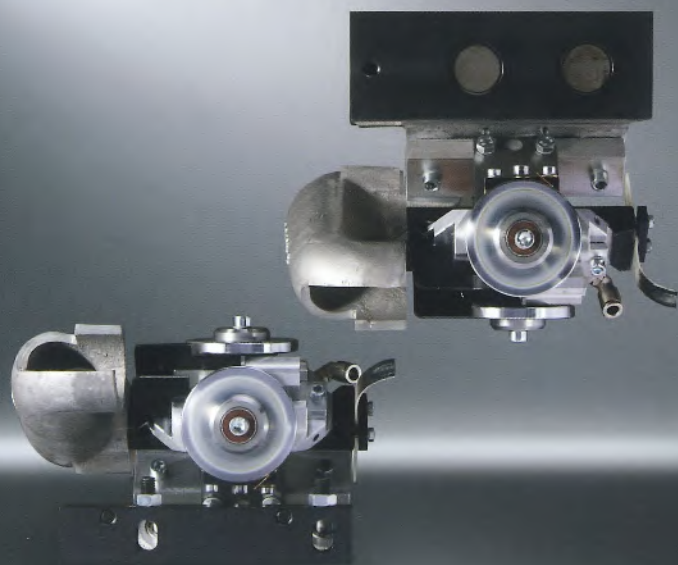
Zum Umräsen der Vorder- und Hinterkante.

**Automatisierung nach Bedarf**

Verstellung auf zwei unterschiedliche Radien sowie automatische Verstellung des Tastrollendurchmessers.

# Finish gut, alles gut

Die Qualität Ihrer Produkte wird durch perfekt aufeinander abgestimmte Finishaggregate erhöht.  
Mit optimal aufeinander abgestimmten Finish-Aggregaten macht HOMAG die Qualität Ihrer Produkte perfekt.

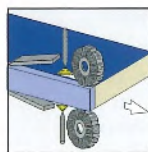


## Profilziehklinge PN10

Zum Glätten der gefrästen Kanten für optimale Optik.

### Automatisierung nach Bedarf

Wegfahren aus dem Arbeitsbereich.



## Finishbearbeitung

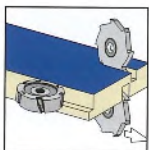
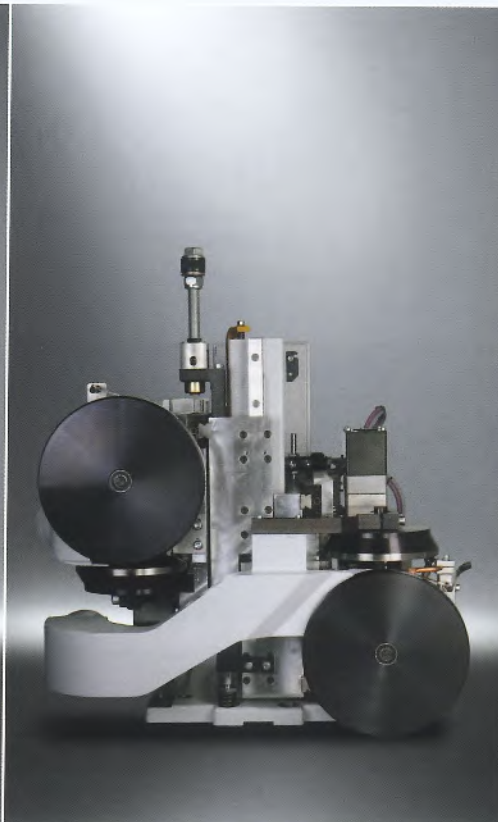
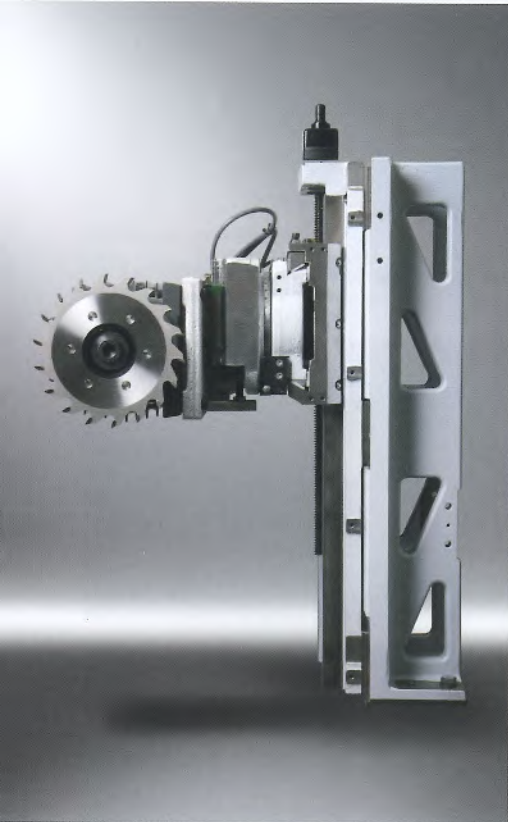
Bestehend aus Leimfugenziehklinge zur Leimrestentsorgung oben und unten an Kunststoff-Kanten sowie Schwabbelaggregat.

### Automatisierung nach Bedarf

Wegfahren aus dem Arbeitsbereich.

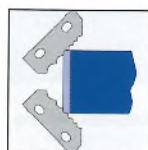
# Aggregate für den Freiplatz

Je nach Ambition-Modell steht ein Freiplatz zur individuellen Bestückung zur Verfügung. Wählen Sie zwischen dem Nutaggregat, der Multizieh Klinge oder dem Bandschleifaggregat.



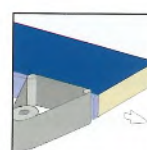
## Nutaggregat SF21

Zum Nuten, Falzfräsen  
und Profilieren.



## Multizieh Klinge MN21

Zum Glätten der gefrästen  
Kanten für optimale Optik.  
Automatische Umrüstung  
von verschiedenen Profilen,  
Korrekturen im Hundertstelbereich.  
Reproduzierbare Qualität auf  
höchstem Niveau.



## Bandschleifaggregat KS10

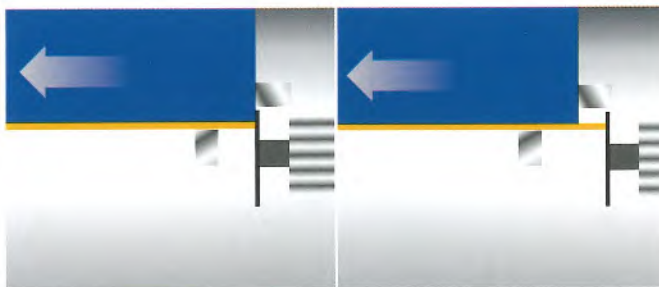
Zum Schleifen gerader  
Furnier- und Massivkanten  
inklusive Oszillation im  
Standard.

# Future- und Performance-Paket – optionale Automatisierungspakete

Mit dem Future-Paket und dem Performance-Paket erzielen Sie eine höhere Produktivität, denn Sie rüsten wesentlich schneller um. Alle Achsverstellungen erfolgen über Servo-Achsen. Die Verstellung ist programmgesteuert, präzise und wiederholgenau. Das Future-Paket automatisiert stufenlos den Wechsel von einem Profil und der Fase. Das Performance-Paket realisiert Ihnen den automatischen Wechsel von zwei Profilen und der Fase.

## Programmierbare Verstellung des Kappmotors bündig/Überstand

Zum schnellen Wechsel zwischen Bündigkappen, z. B. von Massivleisten oder Einlegeböden, und Kappen mit Überstand, z. B. zum Nachfräsen mit Formfräsaggregat.

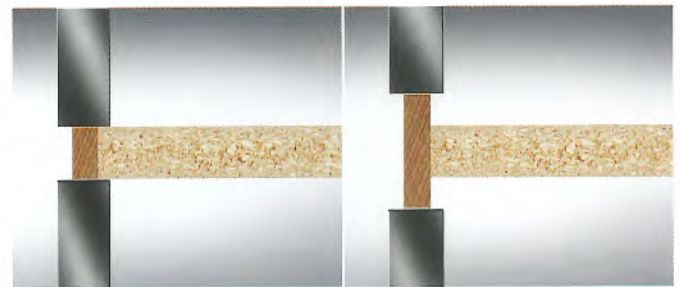


## Automatische Verstellung auf verschiedene Fasenstärken

Formfräsen FK11, FK30, FF32.

## Automatische Verstellung Vorfräsaggregat bündig/Überstand

Zum automatischen Wechsel von Bündigfräsen auf Fräsen mit Kantenüberstand.



## Automatische Verstellung von Fase und Radius

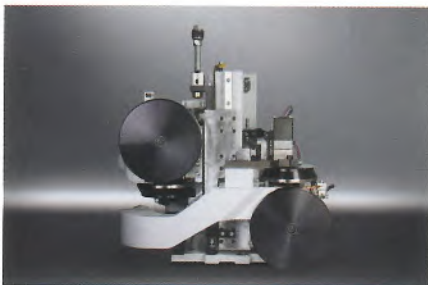
Formfräsen FF30, FF32, FK11 und FK30.

## Ihre Vorteile auf einen Blick

- Programmgesteuerte, präzise und wiederholgenaue Verstellung
- Schnellere Umrüstung
- Höhere Produktivität
- Alle Verstellungen erfolgen stufenlos über geregelte Servo-Achsen für positionsgenaue Verstellungen über Programm

### flexTrim am Feinfräsaggregat

Die 2-Profil-Technik für das Feinfräsaggregat erlaubt einen schnellen automatischen Profilwechsel.

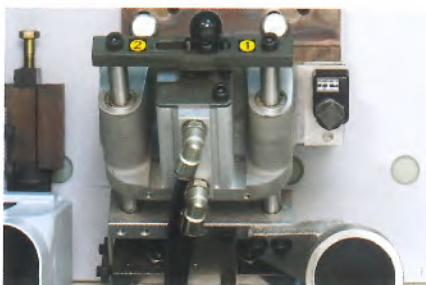


### Profilziehklinge für 2 Profile

Automatischer Profilwechsel mit stufenloser Verstellung.

### flexTrim am Formfräsaggregat

Die 2-Profil-Technik für das Formfräsaggregat erlaubt einen schnellen automatischen Profilwechsel.



### Pneumatische Verstellung für PN10/Finishaggregat

Automatisches Ein- und Ausrücken aus dem Arbeitsbereich.

### Automatische Verstellung von Fase und Radius

Formfräsen FF30, FF32, FK11 und FK30.



### Variabler Tastrollendurchmesser

Erlaubt die automatische Verstellung des Tastrollendurchmessers auf unterschiedliche Einsatzfälle.

# Zusatzoptionen

Für jedes Ambition-Modell bieten wir Ihnen die passende Zusatzausrüstung, um die vorhandene Bestückung entsprechend Ihrer Anforderungen zu ergänzen.

## Vorschmelzer für zwei Farben

Bequem ohne Entleerung des Vorratsbehälters können zwei Kleberfarben im Wechsel aufgeschmolzen werden.



## Werkstückauflage in Scherenausführung

Bequem ausziehbar bis 1 000 mm.

## I-DIA Fügefräser WD 63

Für Werkstückdicken von 60 mm mit Werkzeugdurchmesser 125 mm.



## QA-Leimbehältervorderteil zum Einwechseln

Zum schnellen Wechsel zwischen verschiedenen Schmelzkleberarten.

## Leimbehältervorderteil zum Einwechseln für PU

Teflonbeschichtet.

## Fernbedienung / Bedienerpaket

Bei Einstellarbeiten kann der Vorschub gestartet werden, während der Bediener am Aggregat steht.



## Wechselkopfsatz für FK11

Schneller, präziser Wechsel des Wechselkopfes für FK11. Ausführungen der seitlichen Tastung: Nicht verstellbar, manuell und automatisch verstellbar.





#### Wechseleinrichtung FF30 und FF32

Zum Tausch des gesamten Wechselkopfes (Werkzeug mit Motor und Motorhalterung) anstatt des Werkzeugs. Ausführungen: Manuell und automatisch verstellbar.



#### Schnellwechselkopfsatz PN10

Schneller Profilwechsel ohne Verstellarbeiten.

Ausführungen:

R = 1,5 mm

R = 2 mm

R = 2,5 mm

R = 3 mm

#### Enge Rollenteilung / Kleinteilepaket

Optimale Werkstückführung im Bereich des Formfräsaggregates für Werkstücklängen < 240 mm.



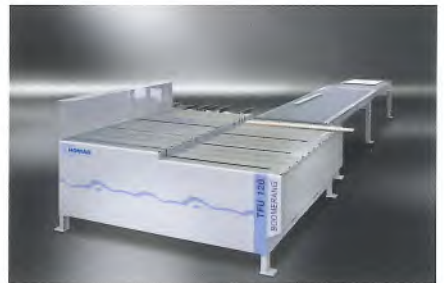
#### Erhöhung der Kühlleistung > 40° C

Zum Schutz der Elektronik bei Umgebungstemperaturen über 40° C. Sorgt auch bei extremen Klimabedingungen für sichere, störungsfreie Produktion.

#### I-System DIA-Radius/Fasefräser

R = 1,5-3 mm, Fase 15°.

Werkzeug für optimierte Späneentsorgung.

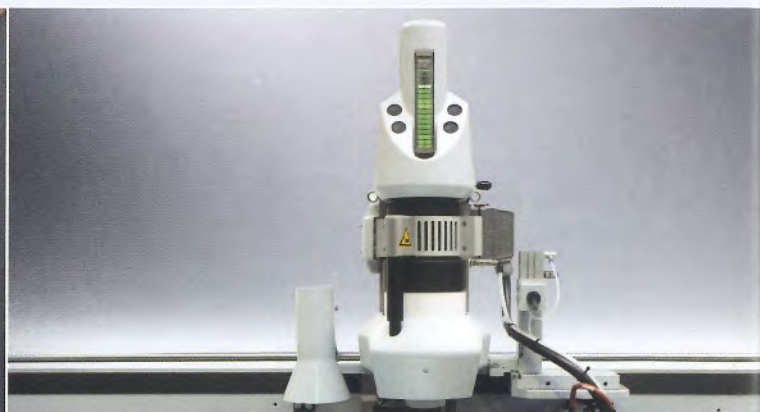
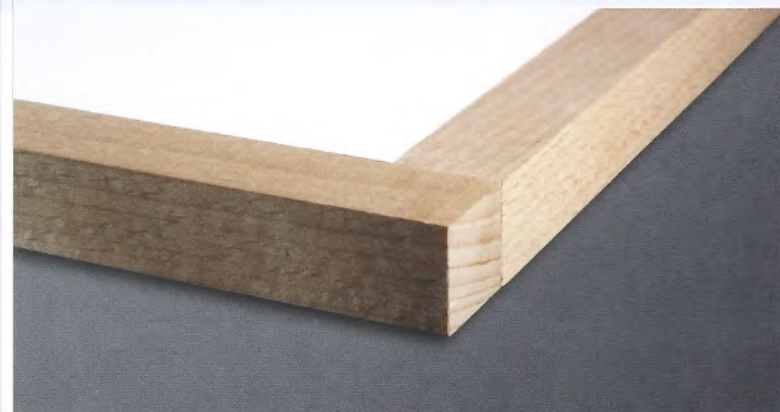


#### BOOMERANG® Rückführungen von HOMAG Automation

- Vorinstallation für die Ausführungen: TFU 120, TFU 140
- Integration in die HOMAG Steuerung: TFU 521 edition

# Weitere Pakete für Ihren individuellen Bedarf

Zur individuellen Erweiterung des Funktionsumfangs der Maschinen bieten wir Ihnen die Pakete „Massivholz“, „PU“, „Folien/Hochglanz“ und „Nesting“ an.



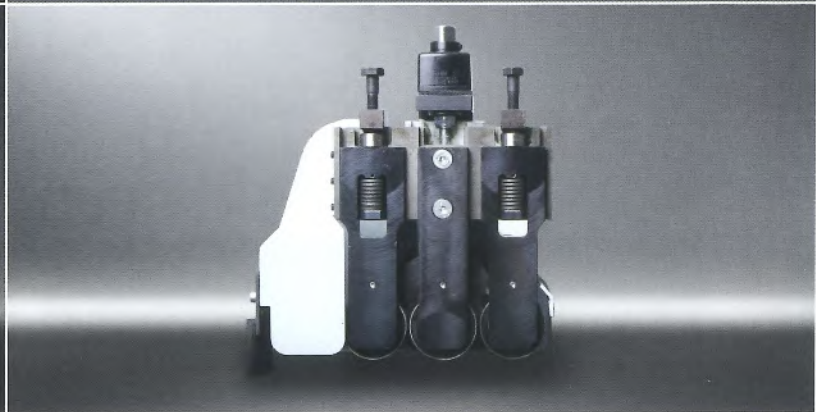
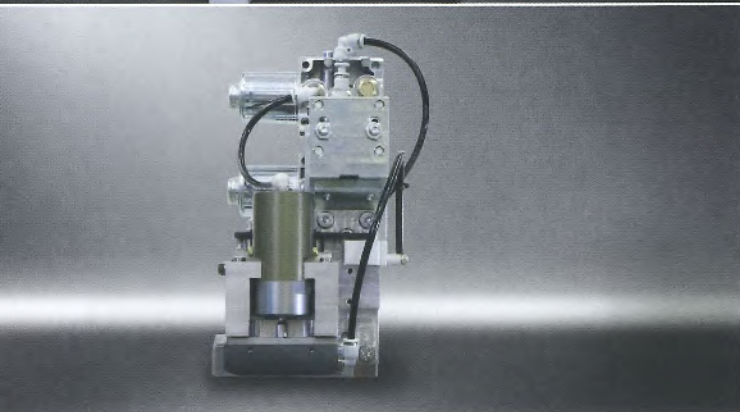
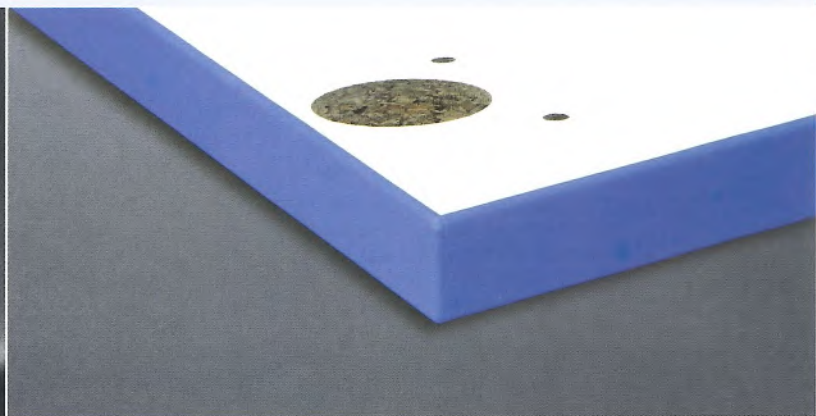
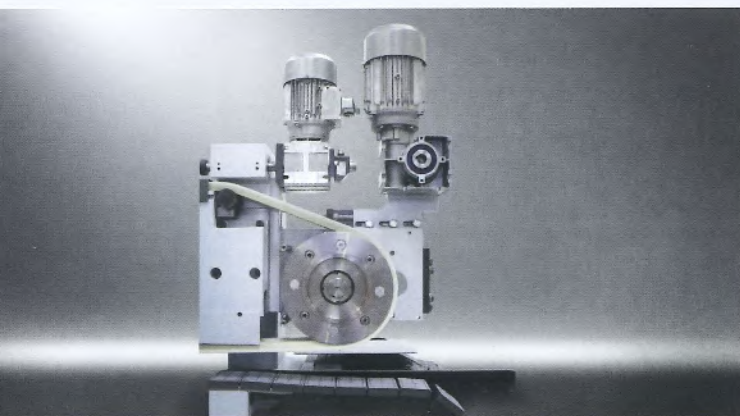
## Massivholz-Paket

Diese Erweiterung bietet die Möglichkeit zur Leistenverleimung. Alle Achsverstellungen erfolgen über geregelte Servo-Achsen.

## PU-Pakete

Für Ihre Anforderungen stehen zwei PU-Pakete zur Verfügung:

- PU-Paket zur Verarbeitung von PU-Kleber anstelle von Schmelzkleber
- PU-Paket zur wahlweisen Verarbeitung von Schmelzkleber oder PU



#### Folien-/ Hochglanz-Pakete

Für perfekte Hochglanzteile kommen hier wichtige Komponenten wie der motorisch angetriebene Oberdruck und die automatische Verstellung der Leimfugenziehklänge zum Einsatz.

Wählen Sie zwischen den beiden Folien-/Hochglanz-Paketen zum Bearbeiten an der

- Werkstückober- und/oder Unterkante
- Werkstückunterkante

#### Nesting-Paket

Je nach Aggregate-Bestückung werden unterschiedliche Tastelemente aufgebaut. Sie sind ideal zum Bearbeiten von spitz- oder stumpfwinkligen Teilen oder Teilen mit Topfbandbohrungen, wie sie im Nesting gefertigt werden.

# powerTouch – die innovative Steuerung: einfach, einheitlich, ergonomisch, evolutionär

HOMAG Group Maschinen sind so konstruiert, dass eine einfache Bedienung und sichere Steuerung selbstverständlich sind. Unsere innovative Touchscreen-Bedienphilosophie vereint Design und Funktion in einer Steuerung. Der Full-HD Multitouch-Monitor, die ergonomische Touchbedienung, die einfache Navigation und die einheitliche Benutzeroberfläche kennzeichnen das System.

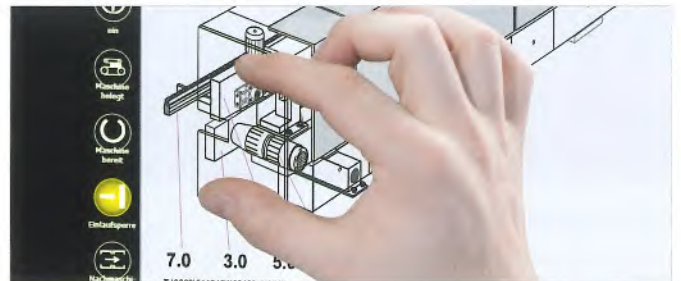
## Einfach

- Die einfache und intuitive Bedienung von powerTouch erhöht die Geschwindigkeit und Sicherheit der Eingaben
- Moderne Softwarebausteine liefern auf einen Blick Informationen zum Maschinenzustand
- Integrierte Hilfe- und Assistenzfunktionen führen zu hoher Produktionsbereitschaft



## Einheitlich

- Einheitliche Bedienelemente, Softwarebausteine und einheitliches Design kennzeichnen die powerTouch-Steuerung der HOMAG Group Maschinen
- Damit lassen sich unterschiedliche HOMAG Group Maschinen auf die gleiche Weise steuern
- Die Bedienung wird dadurch einfacher und effizienter



## Ergonomisch

- Direkte Steuerung über den berührungsempfindlichen Touchscreen-Monitor
- Ergonomisches Design der powerTouch-Bedienzentrale
- Intuitive Bedienung durch Gesten-Steuerung wie Zoomen, Wischen, Scrollen

## Evolutionär

- Design und Funktion sind in einer Steuerung vereint
- Die zukunftsweisende powerTouch-Maschinensteuerung ist mit modernsten Bedienkonzepten von Smartphones und Tablet-PCs kombiniert



### Steuern mit powerTouch

Mit dem Multitouch-Monitor im Breitbildformat steuern Sie durch direkte Berührung die Maschinenfunktionen. Das ergonomisch gestaltete Design sowie zahlreiche Hilfs- und Assistentenfunktionen vereinfachen die Bedienung wesentlich.

### Programmieren mit woodCommander

Das Programmiersystem für alle HOMAG Durchlaufmaschinen. Außerordentlich bedienerfreundlich durch grafisch unterstützte Eingabemaschinen – für eine einfache Navigation und Menüführung.

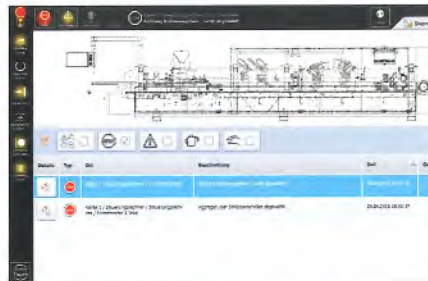
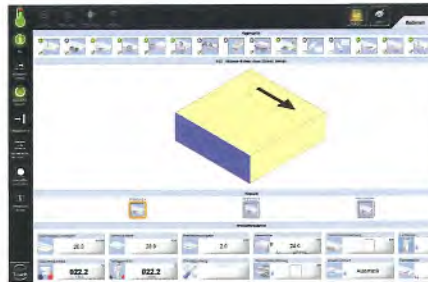
### Auswerten mit MMR Basic

Die Software „MMR – Machine Monitoring and Reporting“ wertet die Produktivität Ihrer Maschine aus. Darüber hinaus können Sie mit den nutzungsabhängigen Wartungshinweisen die Wartung optimal durchführen.



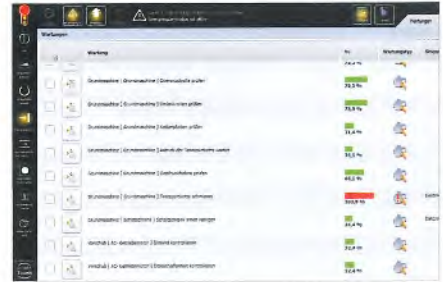
### Support über TeleServiceNet Soft

Schnellster Service und Hilfe durch gezielte Fehleranalyse und Support über das Internet.



### Option: Diagnosesystem woodScout

Neben Klartextfehlermeldungen stellt woodScout den Störungsort an der Maschine grafisch dar. Zusätzlich zum Expertenwissen des Systems können Sie eigene Maßnahmen zur Fehlerbehebung abspeichern.



### Option: MMR Professional

Die Erweiterung von MMR Basic wertet zusätzlich Schichten aus, analysiert Fehlermeldungen und ermöglicht die Anbindung an die zentrale Datenauswertung im Büro. Sie erhalten Produktivitätskennzahlen, Hilfe bei der Problemanalyse sowie einen Überblick der Optimierungspotenziale.

# HOMAG Group LifeCycleService

Optimaler Service und individuelle Beratung sind beim Kauf unserer Maschinen inbegriffen. Wir unterstützen Sie mit Service-Innovationen und Produkten, die auf Ihre Anforderungen optimal zugeschnitten sind. Mit kurzen Reaktionszeiten und schnellen Kundenlösungen sichern wir Ihnen eine hohe Verfügbarkeit und eine wirtschaftliche Produktion – über den gesamten Lebenszyklus Ihrer Maschine hinweg.



LifeCycleServices

**1 200**

Servicemitarbeiter  
 weltweit

**85,2 %**

weniger Vor-Ort-Einsätze durch  
 erfolgreiche Ferndiagnosen

**650**

bearbeitete Ersatzteil-  
 aufträge / Tag

**>150 000**

Maschinen in 28 Sprachen  
 elektronisch dokumentiert  
 in eParts

## Remote Service

- Hotline Support durch Fernservice bezüglich Steuerung, Mechanik und Verfahrenstechnik. Dadurch 85,2% weniger Vor-Ort-Einsätze!
- Mobile Anwendungen wie z. B. ServiceBoard senken die Kosten durch schnelle Hilfe bei Störungen mit mobiler live-Videoanalyse, Online-Servicemeldung, Online-Ersatzteilshop eParts



## Spare Part Service

- 24h Ersatzteile identifizieren, anfragen und direkt bestellen über [www.eParts.de](http://www.eParts.de)
- Weltweit lokale Teileverfügbarkeit durch Vertriebs- und Servicegesellschaften sowie Vertriebs- und Servicepartner
- Reduktion der Stillstandzeiten durch definierte Ersatzteil- und Verschleißteil-Kits



## Field Service

- Steigerung der Maschinenverfügbarkeit und Erhöhung der Produktqualität durch zertifiziertes Service-Personal
- Sicherung höchster Qualität Ihrer Produkte durch regelmäßige Überprüfung bei Wartung / Inspektion
- Minimierung von Stillstandzeiten bei unvorhersehbaren Störungen durch unsere hohe Techniker-Verfügbarkeit





# ecoPlus

Energie, Zeit, Material und Personal – schonen Sie diese kostbaren Ressourcen und sparen Sie bares Geld. Die ecoPlus Technologien der HOMAG Group helfen Ihnen dabei und machen Ihr Unternehmen gleichzeitig produktiver.

Sie erkennen die innovativen, umweltschonenden Technologien auf den ersten Blick: am ecoPlus Zeichen!



## Ressourcen schonen Geld sparen

### Geringe Energiekosten mit ecoPlus\*

- Intelligenter Stand-by-Betrieb reduziert die Energiekosten in den Pausen um bis zu 90 %
- Eine Klappensteuerung schaltet die Absaugung nur an den im Einsatz befindlichen Aggregaten ein. Dadurch werden die Absaugkosten um bis zu 20 % reduziert
- I-Werkzeuge reduzieren die notwendige Absauggeschwindigkeit je individuellem I-Werkzeug. Der Stromverbrauch pro Maschine wird so um ca. 1 250 kWh reduziert. Die Ersparnis durch nicht abgesaugte Raumluft (Heizung/Klimaanlage) ist hier nicht berücksichtigt
- Die Kühlung des Schaltschranks der Steuerung erfolgt mit der Cool-Plate-Technik. Diese passive Kühlung benötigt keine Energie. Es müssen keine Filter ausgetauscht werden und Wartungskosten werden eingespart. Außerdem bleibt das System geschlossen. Es kann kein Staub eindringen
- Optionale Messung und Visualisierung der aktuellen Verbrauchsdaten von Druckluftabsaugung und Strom zur Optimierung des Gesamtenergieverbrauchs

### Materialersparnis mit ecoPlus

- Servokantenzuführungen reduzieren den Materialverbrauch der eingesetzten Kanten je Werkstück

\* Abhängig von Bestückung, Betriebsdauer und Werkstückspektrum



### HOMAG Finance – passgenau finanzieren

Wir bieten Ihnen maßgeschneiderte Finanzierungsangebote für Ihre Maschinen oder Anlagen. Unsere Beratung geht Hand in Hand mit der Expertise in technischen Fragen. Ihr persönlicher Ansprechpartner kümmert sich um den gesamten Ablauf.

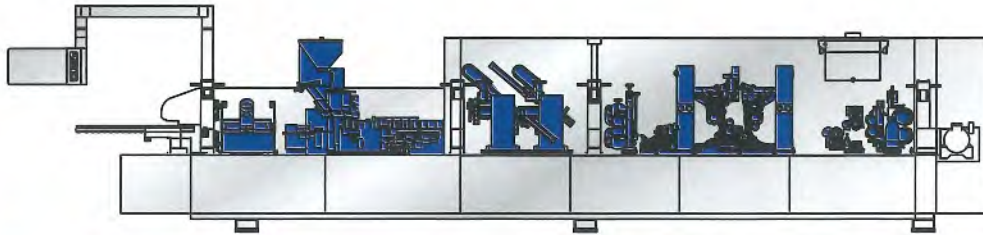
Ihr Vorteil: Sie können schnell in neue Technologien investieren und bleiben finanziell flexibel.

- HOMAG Finance bietet optimierte Finanzierungs-konzepte in Abhängigkeit von den betriebswirtschaftlichen Anforderungen

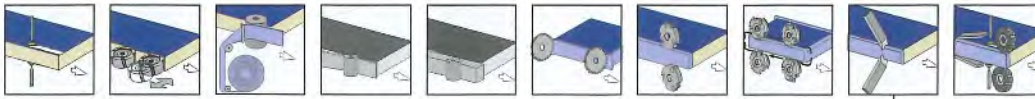


- Die hohe Wertstabilität von HOMAG Maschinen bietet Vorteile beim Leasing und späteren Ersatz-investitionen

# Technische Daten Ambition 2270, 2280, 2274, 2284



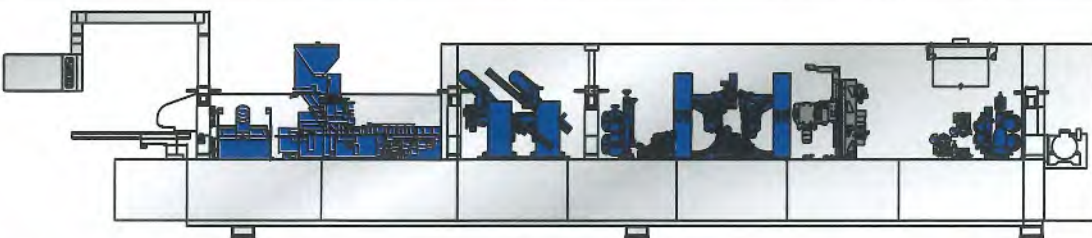
Ambition 2270



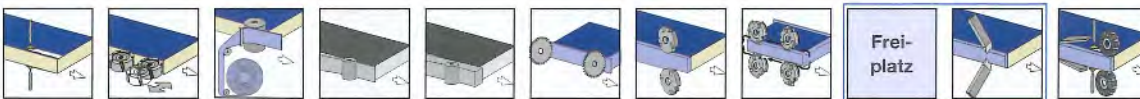
Optionen



Option



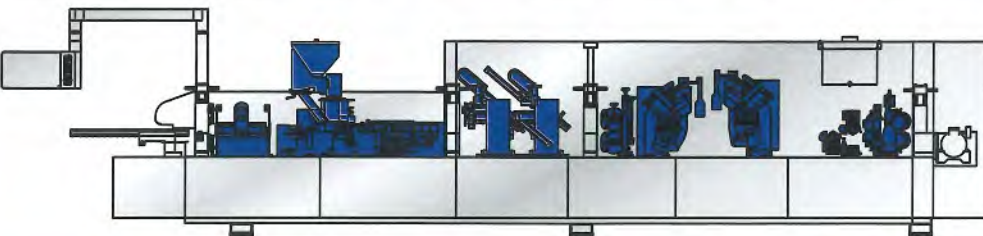
Ambition 2280



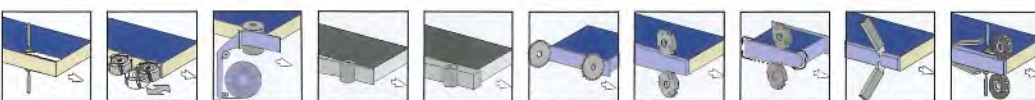
Optionen

Frei-platz

Optionen Frei-platz



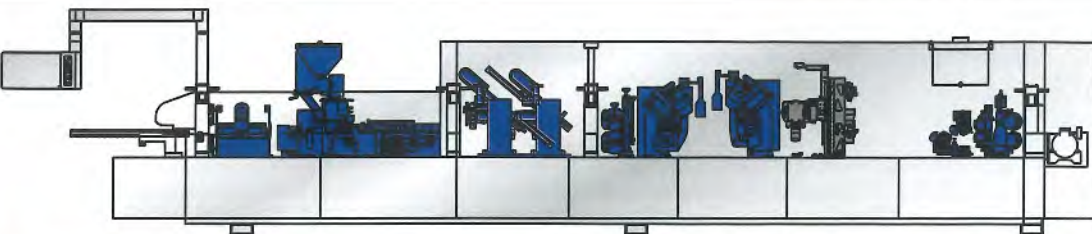
Ambition 2274



Optionen



Option



Ambition 2284



Optionen

Frei-platz

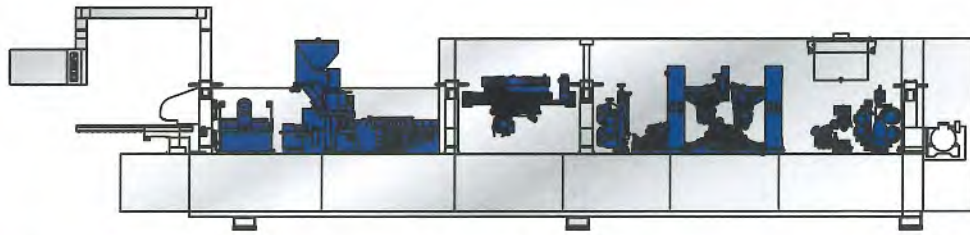
Optionen Frei-platz



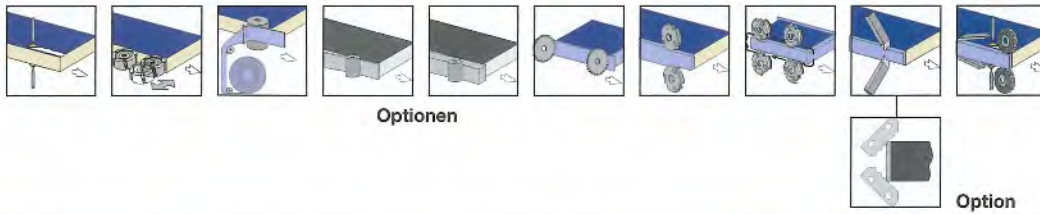


	Ambition 2270	Ambition 2280	Ambition 2274	Ambition 2284
	<b>Maschinenabmessungen</b>			
<b>Gesamtlänge [mm]</b>	8 365	9 365	8 365	9 365
<b>Gesamtbreite geschlossen / geöffnet [mm]</b>			910/ 1 540	
<b>Gesamthöhe geschlossen / geöffnet [mm]</b>			1 820/ 2 250	
<b>Arbeitshöhe [mm]</b>			950	
	<b>Arbeitsmaße</b>			
<b>Werkstückbreite [mm] bei Werkstückdicke 12–22 mm</b>			min. 60 abhängig von Werkstücklänge	
<b>Werkstückbreite [mm] bei Werkstückdicke 23–40 mm</b>			min. 105 abhängig von Werkstücklänge	
<b>Werkstückdicke [mm]</b>			8–60	
<b>Kantendicke Rollen [mm]</b>			0,3–3	
<b>Kantendicke Streifen / Leisten [mm]</b>			optional 0,3–1,0 / 0,6–20	
<b>Werkstücküberstand fix [mm]</b>			30	
	<b>Sonstiges</b>			
<b>Vorschub regelbar [m/min]</b>			18–20	
<b>Absaugleistung gesamt ca. [m<sup>3</sup>/h] ohne Optionen</b>	4 450	4 450	3 830	3 830
<b>Absaugleistung gesamt ca. [m<sup>3</sup>/h] mit Nutaggregat auf Freiplatz</b>	-	6 100	-	5 480
<b>Druckverlust ca. [Pa]</b>			2 500	
<b>Druckluftverbrauch ca. [NI/min] ohne Optionen</b>	840	840	810	810
<b>Druckluftverbrauch ca. [NI/min] mit Nutaggregat auf Freiplatz</b>	-	855	-	825
<b>Pneumatik [bar]</b>			6	
<b>Anschlusswert [kW] ohne Optionen</b>	25 (36)	30 (41)	23 (34)	28 (39)
<b>Anschlusswert [kW] mit Nutaggregat auf Freiplatz</b>	-	30 (41)	-	28 (39)
<b>Elektrik</b>	für alle Versorgungsnetze weltweit			

# Technische Daten Ambition 2470, 2480, 2474, 2484

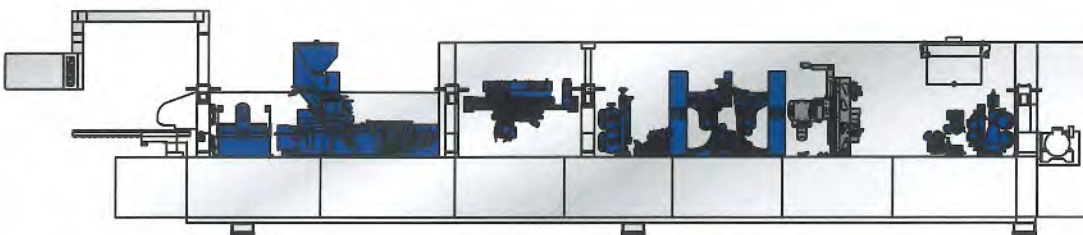


**Ambition 2470**

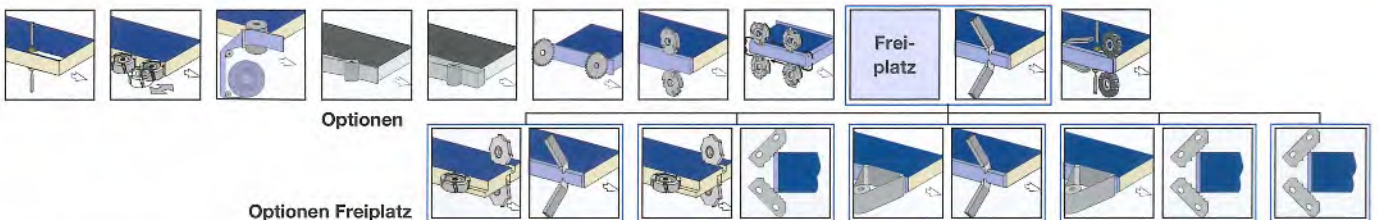


**Optionen**

**Option**



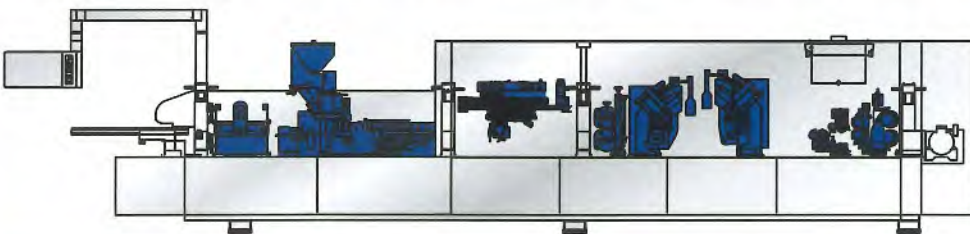
**Ambition 2480**



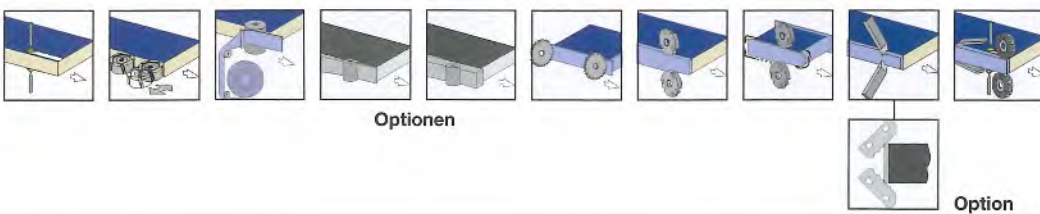
**Optionen**

**Optionen Freiplatz**

**Frei-platz**

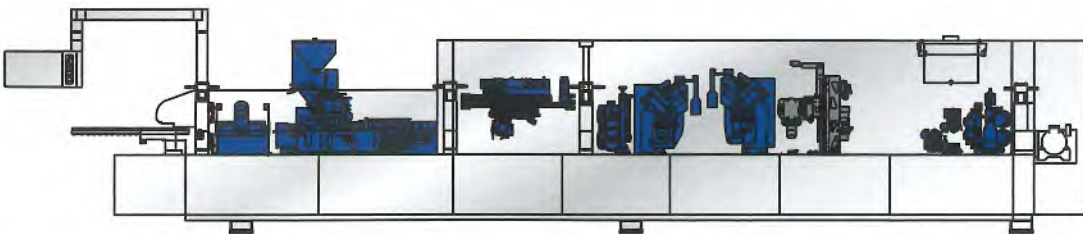


**Ambition 2474**

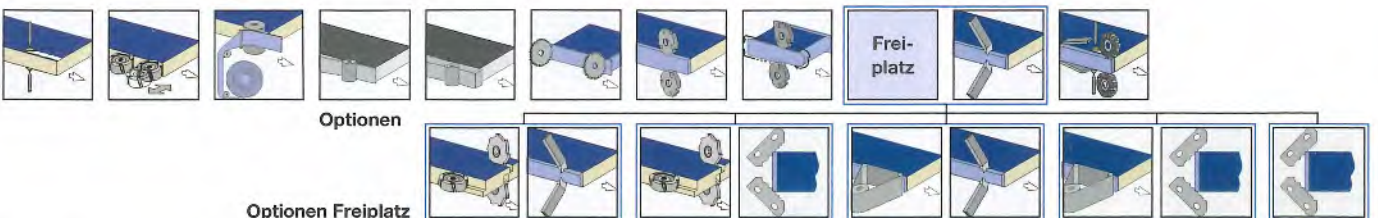


**Optionen**

**Option**



**Ambition 2484**



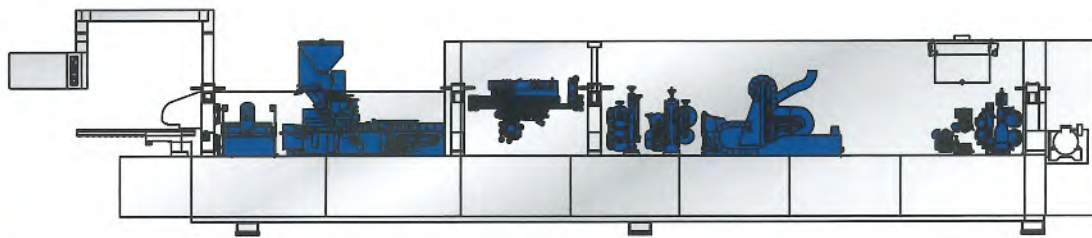
**Optionen**

**Optionen Freiplatz**

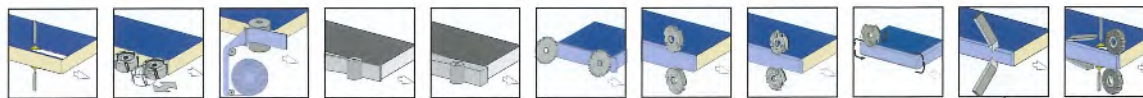
**Frei-platz**

	Ambition 2470	Ambition 2480	Ambition 2474	Ambition 2484
	<b>Maschinenabmessungen</b>			
<b>Gesamtlänge [mm]</b>	8 365	9 365	8 365	9 365
<b>Gesamtbreite geschlossen / geöffnet [mm]</b>			910/ 1 540	
<b>Gesamthöhe geschlossen / geöffnet [mm]</b>			1 820/ 2 250	
<b>Arbeitshöhe [mm]</b>			950	
	<b>Arbeitsmaße</b>			
<b>Werkstückbreite [mm] bei Werkstückdicke 12–22 mm</b>			min. 60 abhängig von Werkstücklänge	
<b>Werkstückbreite [mm] bei Werkstückdicke 23–40 mm</b>			min.105 abhängig von Werkstücklänge	
<b>Werkstückdicke [mm]</b>			8–60	
<b>Kantendicke Rollen [mm]</b>			0,3–3	
<b>Kantendicke Streifen / Leisten [mm]</b>			optional 0,3–1,0 / 0,6–20	
<b>Werkstücküberstand fix [mm]</b>			30	
	<b>Sonstiges</b>			
<b>Vorschub regelbar [m/min]</b>			16–25	
<b>Absaugleistung gesamt ca. [m<sup>3</sup>/h] ohne Optionen</b>	4 450	4 450	3 830	3 830
<b>Absaugleistung gesamt ca. [m<sup>3</sup>/h] mit Nutaggregat auf Freiplatz</b>	-	6 100	-	5 480
<b>Druckverlust ca. [Pa]</b>			2 500	
<b>Druckluftverbrauch ca. [NI/min] ohne Optionen</b>	885	885	855	855
<b>Druckluftverbrauch ca. [NI/min] mit Nutaggregat auf Freiplatz</b>	-	900	-	870
<b>Pneumatik [bar]</b>			6	
<b>Anschlusswert [kW] ohne Optionen</b>	23 (34)	29 (40)	24 (35)	31 (42)
<b>Anschlusswert [kW] mit Nutaggregat auf Freiplatz</b>	-	29 (40)	-	31 (42)
<b>Elektrik</b>	für alle Versorgungsnetze weltweit			

# Technische Daten Ambition 2482, 2492



Ambition 2482

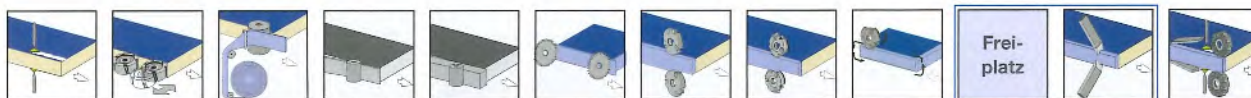
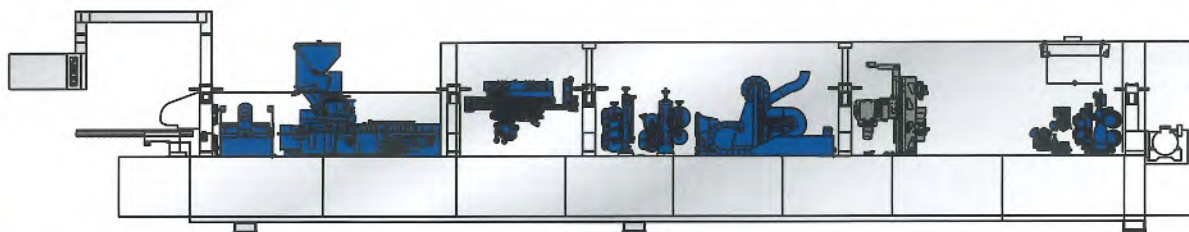


Optionen



Option

Ambition 2492



Optionen



Frei-platz

Optionen Frei-platz

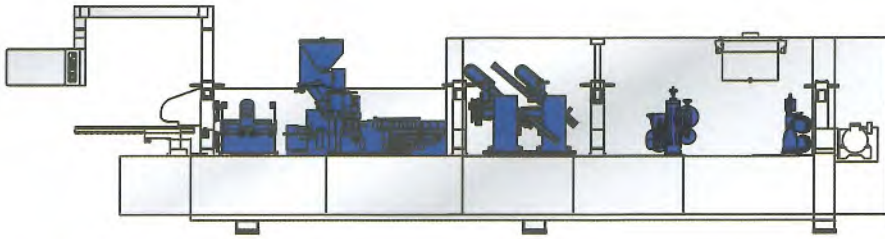


## Ambition 2482

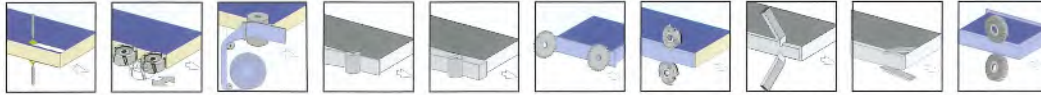
## Ambition 2492

	Maschinenabmessungen	
Gesamtlänge [mm]	9 365	10 365
Gesamtbreite geschlossen / geöffnet [mm]	910/ 1 540	
Gesamthöhe geschlossen / geöffnet [mm]	1 820/ 2 250	
Arbeitshöhe [mm]	950	
	Arbeitsmaße	
Werkstückbreite [mm] bei Werkstückdicke 12–22 mm	min. 60 abhängig von Werkstücklänge	
Werkstückbreite [mm] bei Werkstückdicke 23–40 mm	min. 105 abhängig von Werkstücklänge	
Werkstückdicke [mm]	8–60	
Kantendicke Rollen [mm]	0,3–3	
Kantendicke Streifen / Leisten [mm]	optional 0,3–1,0 / 0,6–20	
Werkstücküberstand fix [mm]	30	
	Sonstiges	
Vorschub regelbar [m/min]	16–25	
Absaugleistung gesamt ca. [m <sup>3</sup> /h] ohne Optionen	4 660	4 660
Absaugleistung gesamt ca. [m <sup>3</sup> /h] mit Nutaggregat auf Freiplatz	-	6 310
Druckverlust ca. [Pa]	2 500	
Druckluftverbrauch ca. [l/min] ohne Optionen	795	795
Druckluftverbrauch ca. [l/min] mit Nutaggregat auf Freiplatz	-	810
Pneumatik [bar]	6	
Anschlusswert [kW] ohne Optionen	31 (42)	35 (46)
Anschlusswert [kW] mit Nutaggregat auf Freiplatz	-	35 (46)
Elektrik	für alle Versorgungsnetze weltweit	

# Technische Daten Ambition 2660, 2670, 2671

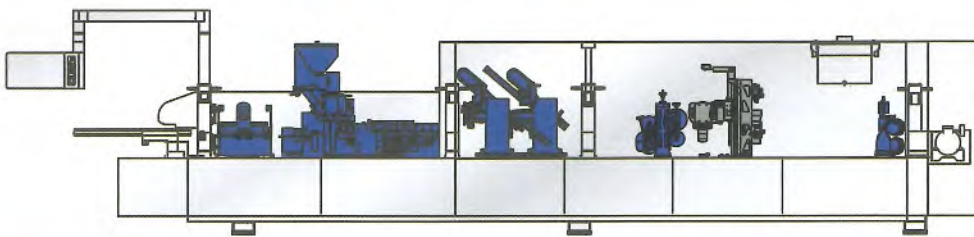


Ambition 2660

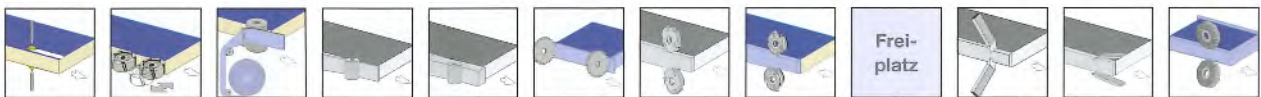


Optionen

Optionen



Ambition 2670



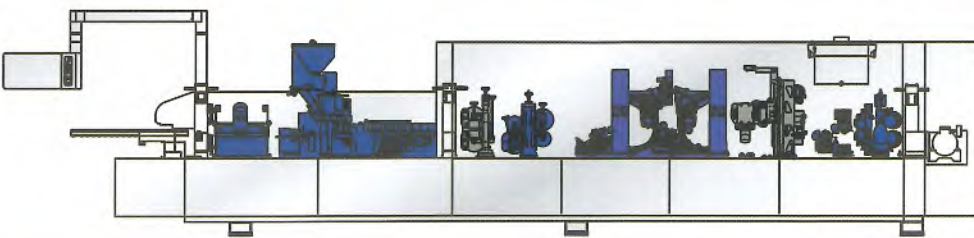
Optionen

Option

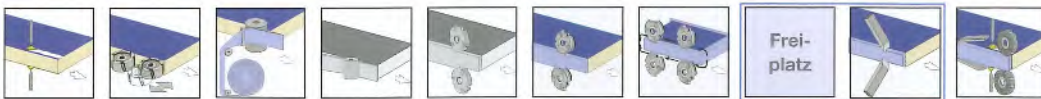
Optionen

Frei-platz

Option Frei-platz



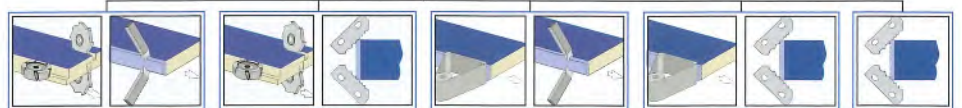
Ambition 2671



Optionen

Frei-platz

Optionen Frei-platz



	Ambition 2660	Ambition 2670	Ambition 2671
	<b>Maschinenabmessungen</b>		
Gesamtlänge [mm]	7 365	8 365	8 365
Gesamtbreite geschlossen / geöffnet [mm]		910/ 1 540	
Gesamthöhe geschlossen / geöffnet [mm]		1 820/ 2 250	
Arbeitshöhe [mm]		950	
	<b>Arbeitsmaße</b>		
Werkstückbreite [mm] bei Werkstückdicke 12–22 mm		min. 60 abhängig von Werkstücklänge	
Werkstückbreite [mm] bei Werkstückdicke 23–40 mm		min. 105 abhängig von Werkstücklänge	
Werkstückdicke [mm]		8–60	
Kantendicke Rollen [mm]		0,3–3	
Kantendicke Streifen / Leisten [mm]	optional 0,3–1,0 / 0,6–20		optional 0,3–1,0
Werkstücküberstand fix [mm]		30	
	<b>Sonstiges</b>		
Vorschub regelbar [m/min]		18–28	16–30
Absaugleistung gesamt ca. [m <sup>3</sup> /h] ohne Optionen	4 350	4 350	5 590
Absaugleistung gesamt ca. [m <sup>3</sup> /h] mit Nutaggregat auf Freiplatz	-	6 000	7 240
Druckverlust ca. [Pa]		2 500	
Druckluftverbrauch ca. [NI/min] ohne Optionen	700	700	780
Druckluftverbrauch ca. [NI/min] mit Nutaggregat auf Freiplatz	-	795	800
Pneumatik [bar]		6	
Anschlusswert [kW] ohne Optionen	25 (36)	29 (40)	26 (37)
Anschlusswert [kW] mit Nutaggregat auf Freiplatz	-	29 (40)	26 (37)
Elektrik	für alle Versorgungsnetze weltweit		



**Choose the Original  
Choose Success!**

Für den Erfolg der Originaltechnologie  
Eine Kampagne des VDMA



Ein Unternehmen der HOMAG Group



**HOMAG Holzbearbeitungssysteme GmbH**  
Homagstraße 3-5  
72296 SCHOPFLOCH  
DEUTSCHLAND  
Tel. +49 7443 13-0  
Fax +49 7443 13-2300  
info@homag.de  
www.homag.com