

CONCEPT 2000

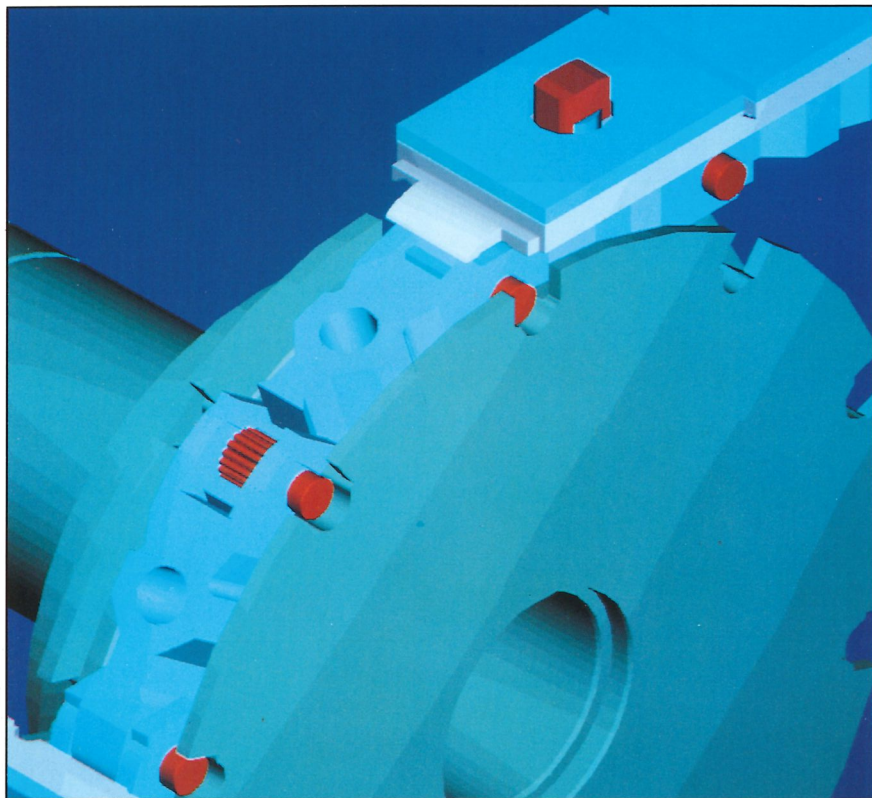
DOPPELENDPROFIL- UND
ZAPFENSCHNEIDAUTOMAT

 **scm**



CONCEPT 2000

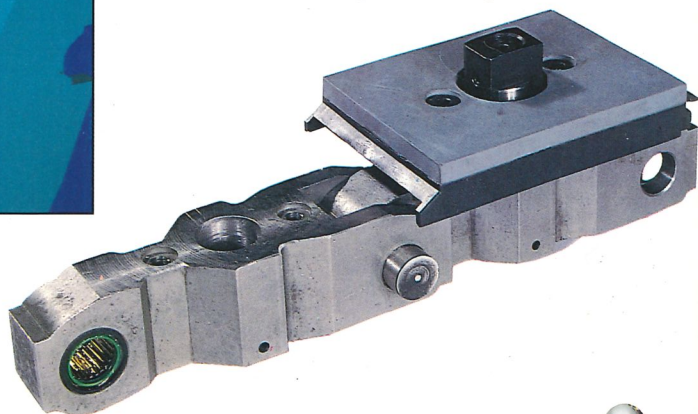
DIE ZUKUNFT HAT BEREITS BEGONNEN!



DAS VORSCHUBSYSTEM

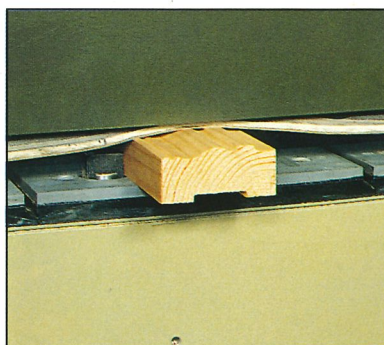
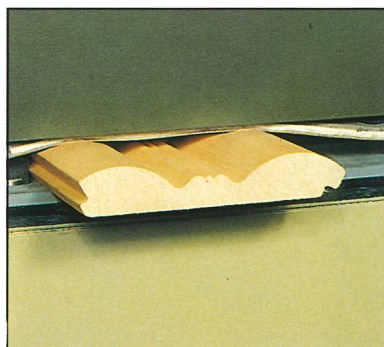
DAS VORSCHUBSYSTEM AN DER SPITZE

Die Glieder der Vorschubkette sind durch **dauergeschmierte Nadellager** verbunden; die **Stahlplatten**, auf denen das Werkstück aufliegt, sind kunststoffbeschichtet. Die Verbindung zwischen Kettengliedern und Platte verhindert Durchbiegung und gewährleistet die optimale Auflage des Werkstücks auch bei hoher Arbeitsgeschwindigkeit.

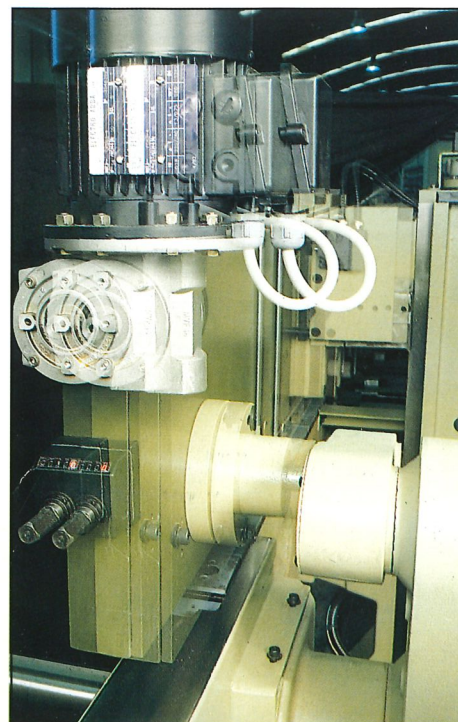


DAS ANDRUCKSYSTEM GEWÄHRLEISTET DIE OPTIMALE STABILITÄT DES WERKSTÜCKES SELBST UNTER DEN SCHWIERIGSTEN ARBEITSBEDINGUNGEN

Durch die **große vertikale Auslenkung** des Druckriemens wird der Druck auch bei stark geformten Werkstücken stets auf der größtmöglichen Werkstückfläche ausgeübt. Die **Längseinstellung** des Druckwerks (Option) ermöglicht die Bearbeitung von sehr schmalen Teilen und sorgt für konstanten und optimalen Halt des Werkstücks während der Bearbeitung.



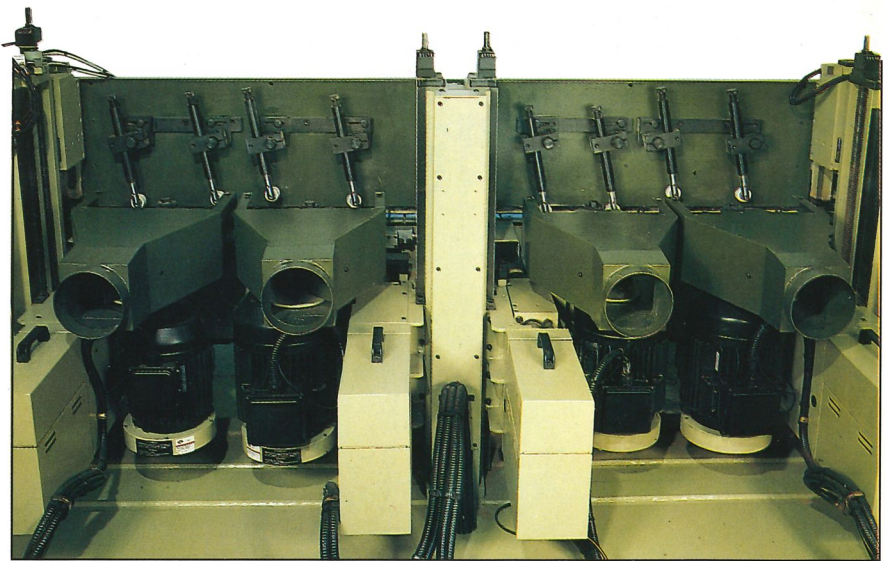
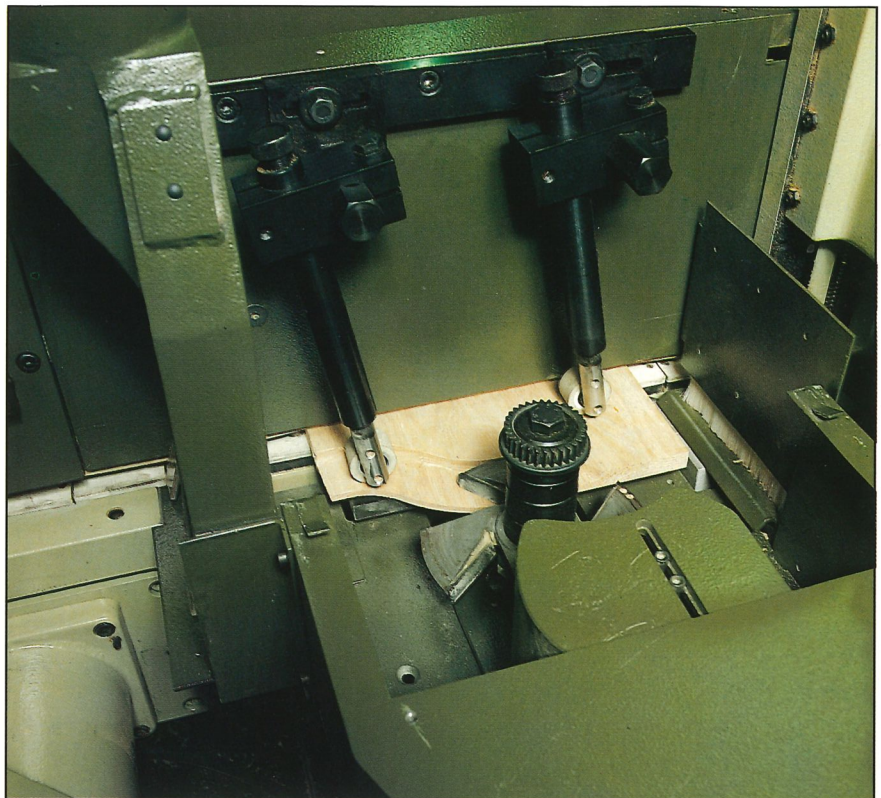
DAS ANDRUCKSYSTEM



**CONCEPT 2000 KANN
JE NACH
ARBEITSANFORDERUNG
MIT MEHR ALS 40
VERSCHIEDENEN
ARBEITSAGGREGATEN
AUSGERÜSTET WERDEN**

Spezielle Profilm bearbeitungsaggregate
(COPYTRONIC 70) über PC
programmierbar:

- Die Programmierung kann im Büro vorgenommen werden, daher keine Stillstandszeiten der Maschine
- Kein Vorlagen- oder Schablonenwechsel zwischen den einzelnen Bearbeitungen
- Alle gespeicherten Abläufe und 4 ÷ 6 Werkzeuge sind dank der Arbeitsaggregate mit Spindellänge bis 270 mm ständig verfügbar.



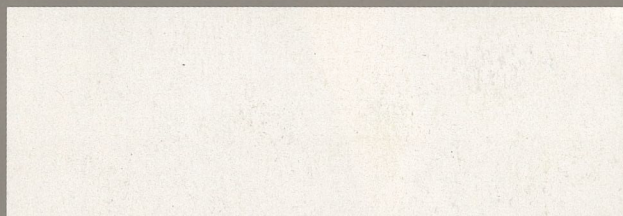
COPYTRONIC 70

WICHTIGSTES SONDERZUBEHÖR

Automatische Vorrichtung zum Einsetzen der Werkstückanschlüge;
Aggregat mit langer Aufnahmespindel;
elektronische Positionier Vorrichtung für Steuereinheiten Control 10 Plus/P.C.;
Silent-Fly-Schallschutzkabine;
Eckenabrundungsaggregat;
automatische Fräs-, Bohr-, Schleif-, Bündigfräs-, Abfas- und Dübelaggregate.

TECHNISCHE DATEN

Max. Arbeitsbreite	mm	3100
Max. Arbeitshöhe	mm	180
Arbeitstischhöhe	mm	940
Abstand zwischen den Werkstückanschlügen	mm	400
Vorschubmotor	PS	4
Elektronische Positionier Vorrichtung für Arbeitsbreite		STD
Motorische Höheneinstellung des Druckwerkes		STD



SCM spa
Via Emilia, 71 • 47037 Rimini • Italy
Tel. 0541/700111 • Telex 550578 • Telefax 0541/700181