

**Hightech wird Standard
für das Handwerk**

**High-tech sets new benchmarks
for joineries and smaller furniture
manufacturers**

THE NEW DYNAMIC

HPP/L 380

Optimat

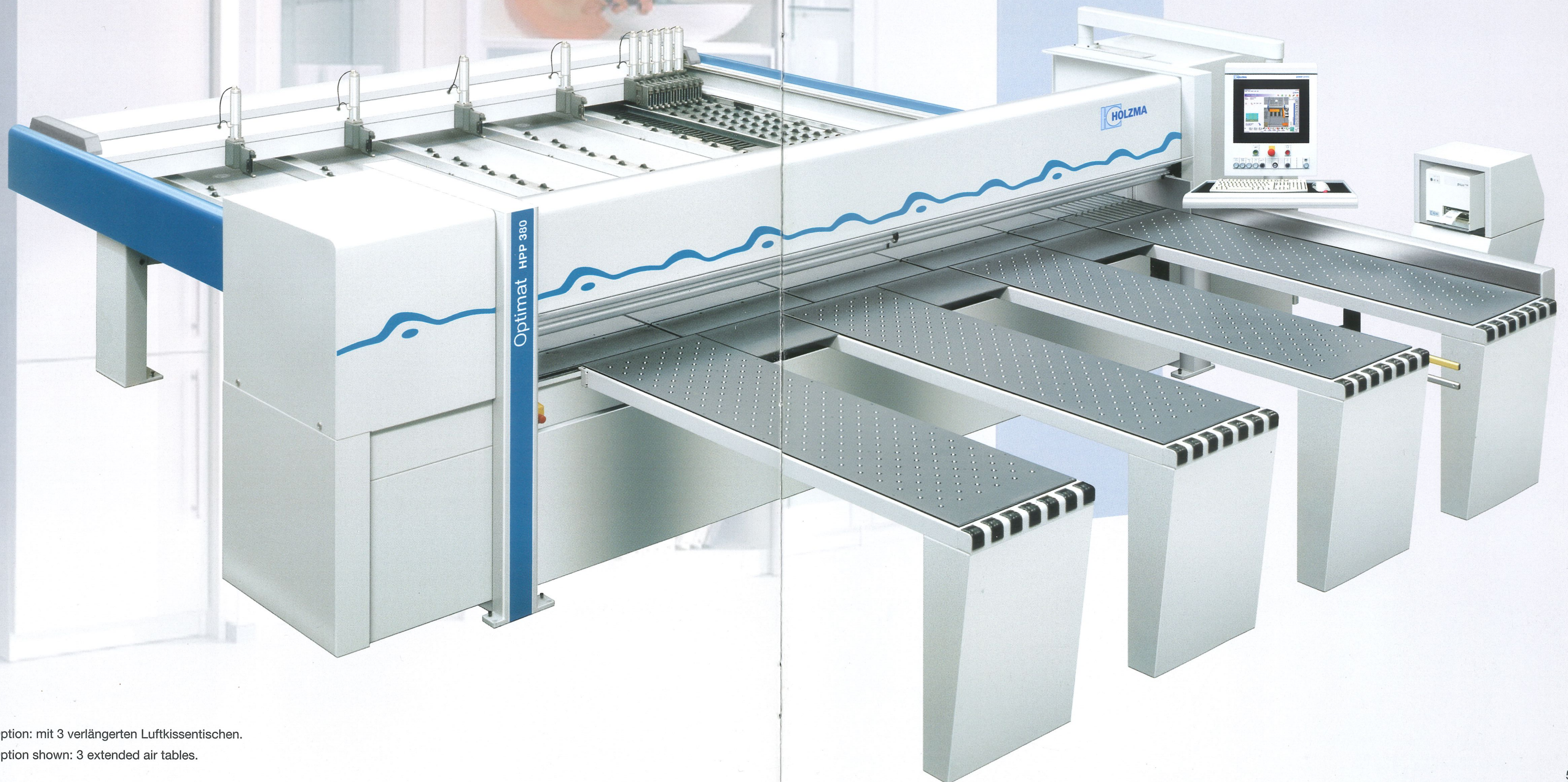


Sie können von HOLZMA mehr erwarten!

Unsere Kunden fordern uns stets zu Innovationen heraus.
Diesen Anspruch stellen wir täglich an uns selbst.
Nicht zuletzt deshalb sind wir heute der weltweite Marktführer.

From HOLZMA you can expect more!

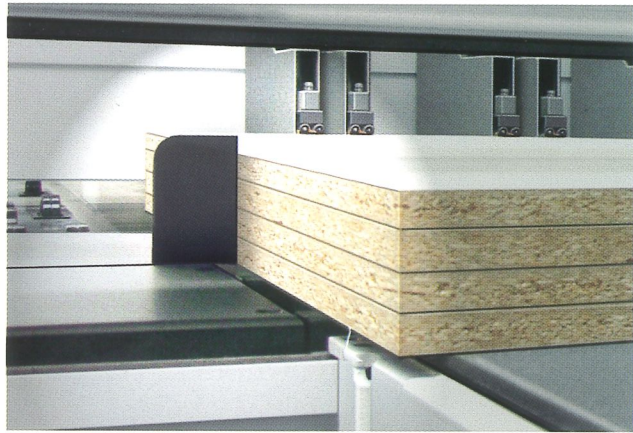
Our customers challenge us to innovate and we demand the same
of ourselves daily. An important reason why HOLZMA is the leader
in cut-to-size technology.



Option: mit 3 verlängerten Luftkissentischen.
Option shown: 3 extended air tables.

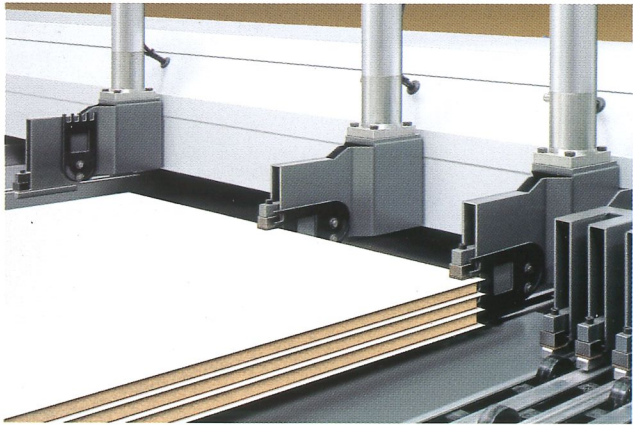
Die neue Dynamik Hightech wird zum Standard für das Handwerk

The new dynamic High-tech for the smallest shop



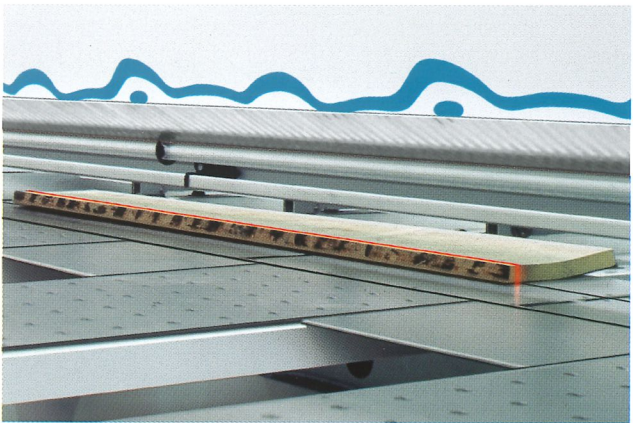
Zentrale Winkelandrückvorrichtung. Einstellbare Kraft und Präzision genau auf den Punkt.

Central side aligner puts pressure exactly where it's needed.



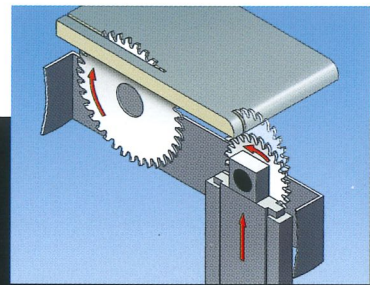
Vorrichtung zum Aufteilen von beschichteten Platten mit überstehenden Laminaten.

Hold-off device for cutting panels with overhanging laminate or veneer.

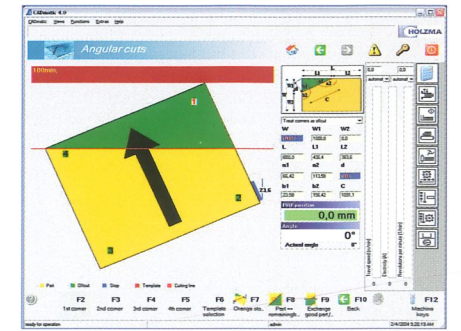


Laserrichtlicht zur präzisen, optischen Ausrichtung bei z. B. Massivholz.

Laser light for optical reference and precise ripping of solid planks or execution of angle cuts.

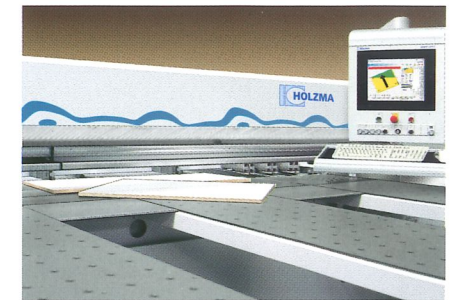


Postforming-Schnitte – automatisch im Durchlauf.
Cutting of postformed components – clean, automatic and on-the-fly.



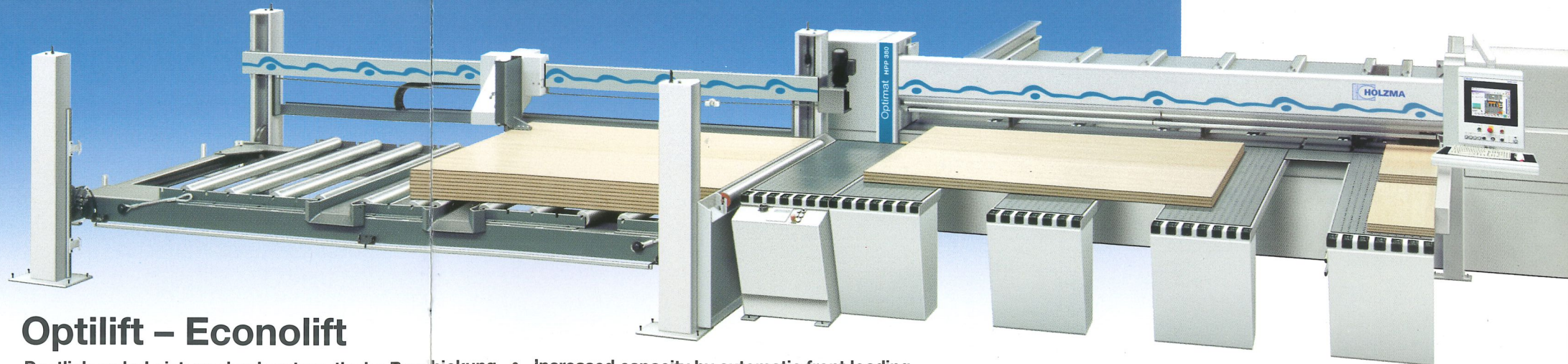
Automatisch einstellbare Gehrungsschnitte online von der CADmatic-Steuerung.

Angle cuts using miter fence adjusted on line from the CADmatic control.



Überzeugend einfache Gehrungsschnitte mit Schablone.

Consistently accurate angle cuts using a template.

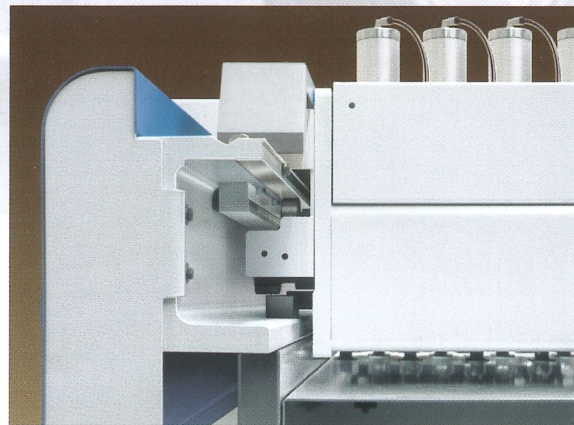


Optilift – Econolift

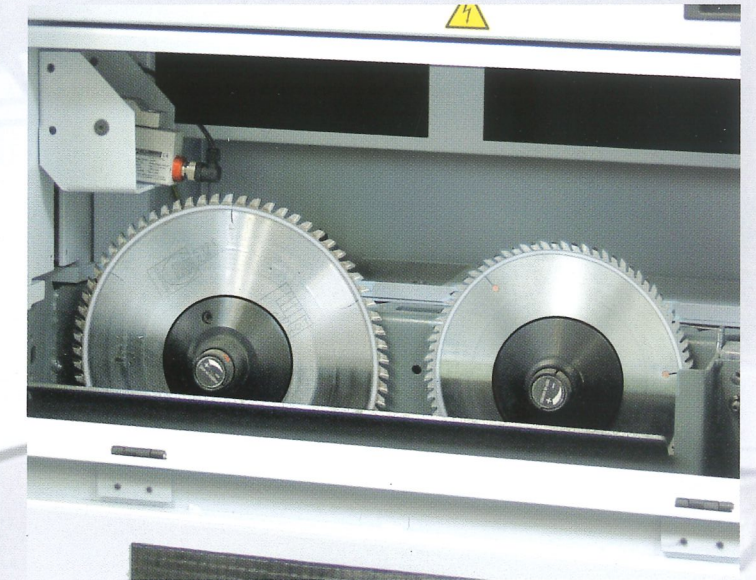
Deutlich mehr Leistung durch automatische Beschickung • Increased capacity by automatic front loading.



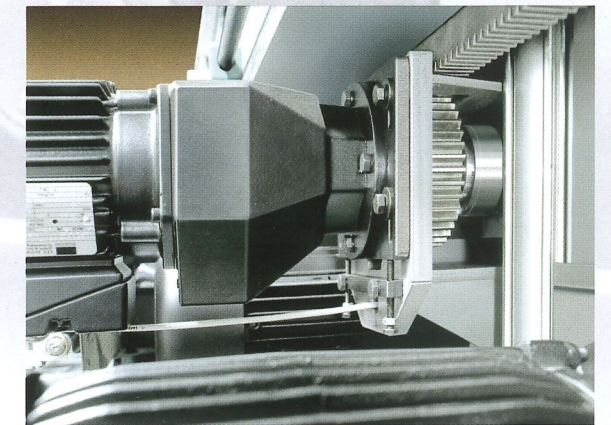
Spezial-Spannzangen – vertikale Spannkraft für alle Pakethöhen.
Heavy duty clamps – vertical clamping motion with uniform pressure for every book height.



Magnet-Mess-System – unerreichte Positioniergenauigkeit für den Programmschieber. Wartungsfrei, staubunempfindlich.
Magnetic measuring system – unmatched positioning accuracy for the program fence, maintenance free, impervious to dust or wear.



Variable Sägeblatt-Drehzahl – beste Schnittqualität für jedes Material.
Variable rpm for main saw – perfect cutting quality for all kinds of panels.



Ritzel und Zahnstange – dynamische Beschleunigung für den Sägewagen.
Rack and pinion – dynamic drive for the saw carriage for fast acceleration and deceleration.

HOLZMA Optimat HPL 380

Plattenzuschnitt mit vollautomatischer Beschickung

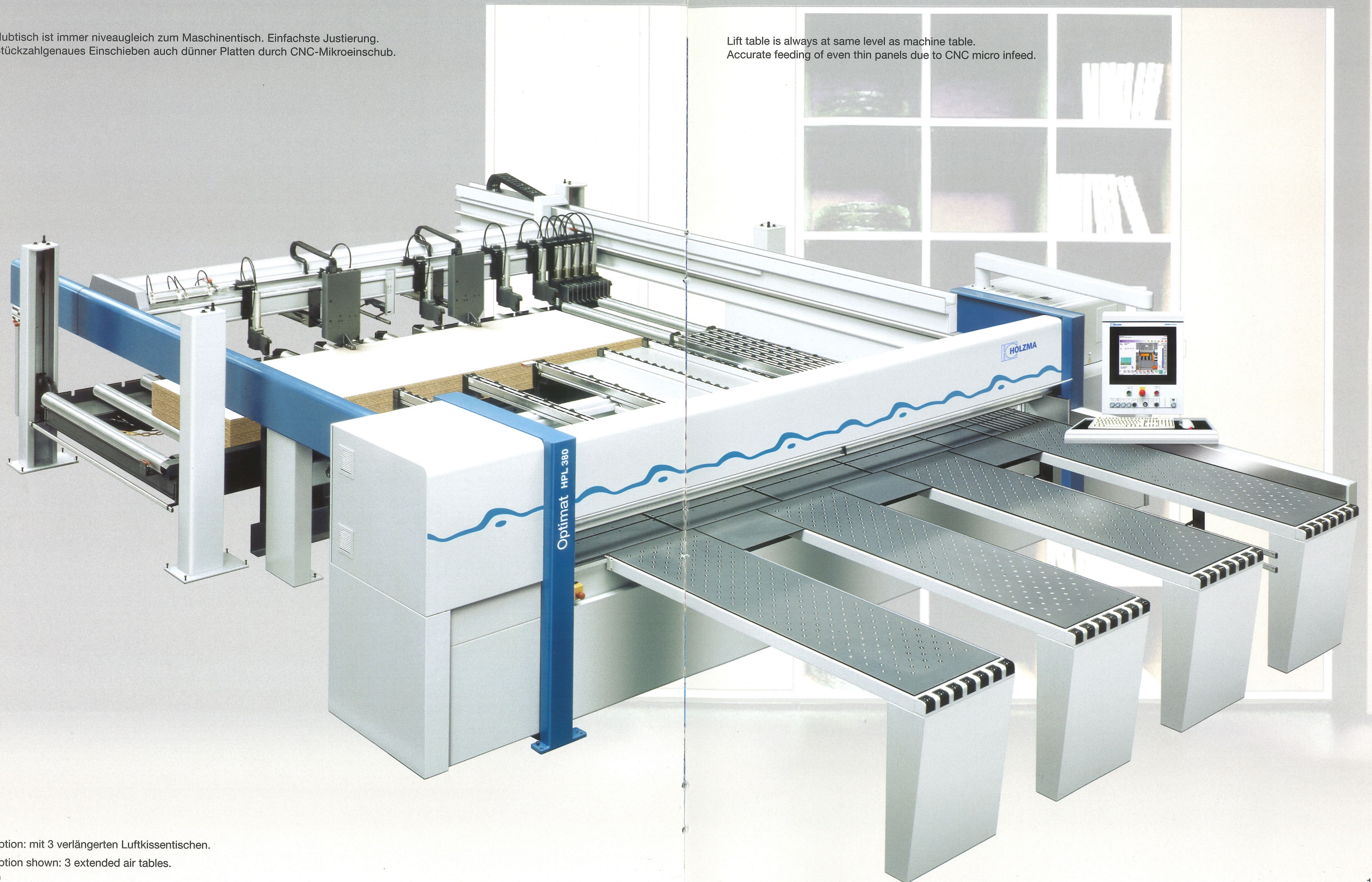
Hubtisch ist immer niveaugleich zum Maschinentisch. Einfachste Justierung.
Stückzahlgenaues Einschieben auch dünner Platten durch CNC-Mikroeinschub.

HOLZMA Optimat HPL 380

Cut-to-size with fully automatic feeding



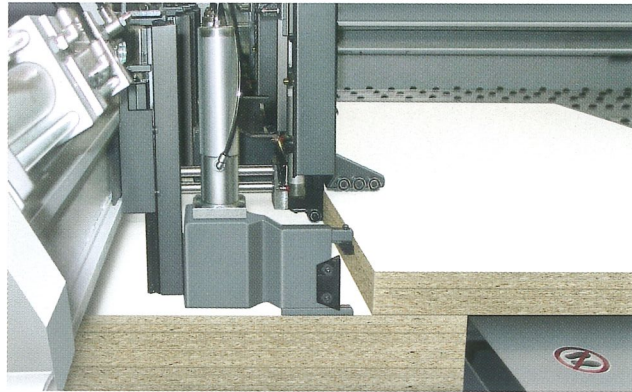
Lift table is always at same level as machine table.
Accurate feeding of even thin panels due to CNC micro infeed.



Option: mit 3 verlängerten Luftkissentischen.
Option shown: 3 extended air tables.

HOLZMA Optimat HPL 380 – so vielfältig wie die Praxis

HOLZMA Optimat HPL 380 – as versatile as required by practical needs

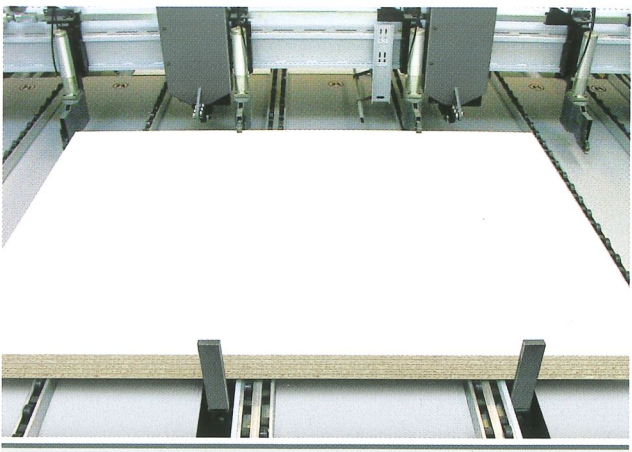


Mikroeinschub: Automatische Beschickung von Plattenpaketen, Abtastvorgang der Pakethöhe durch 2 unabhängige, berührungslose Messsysteme.

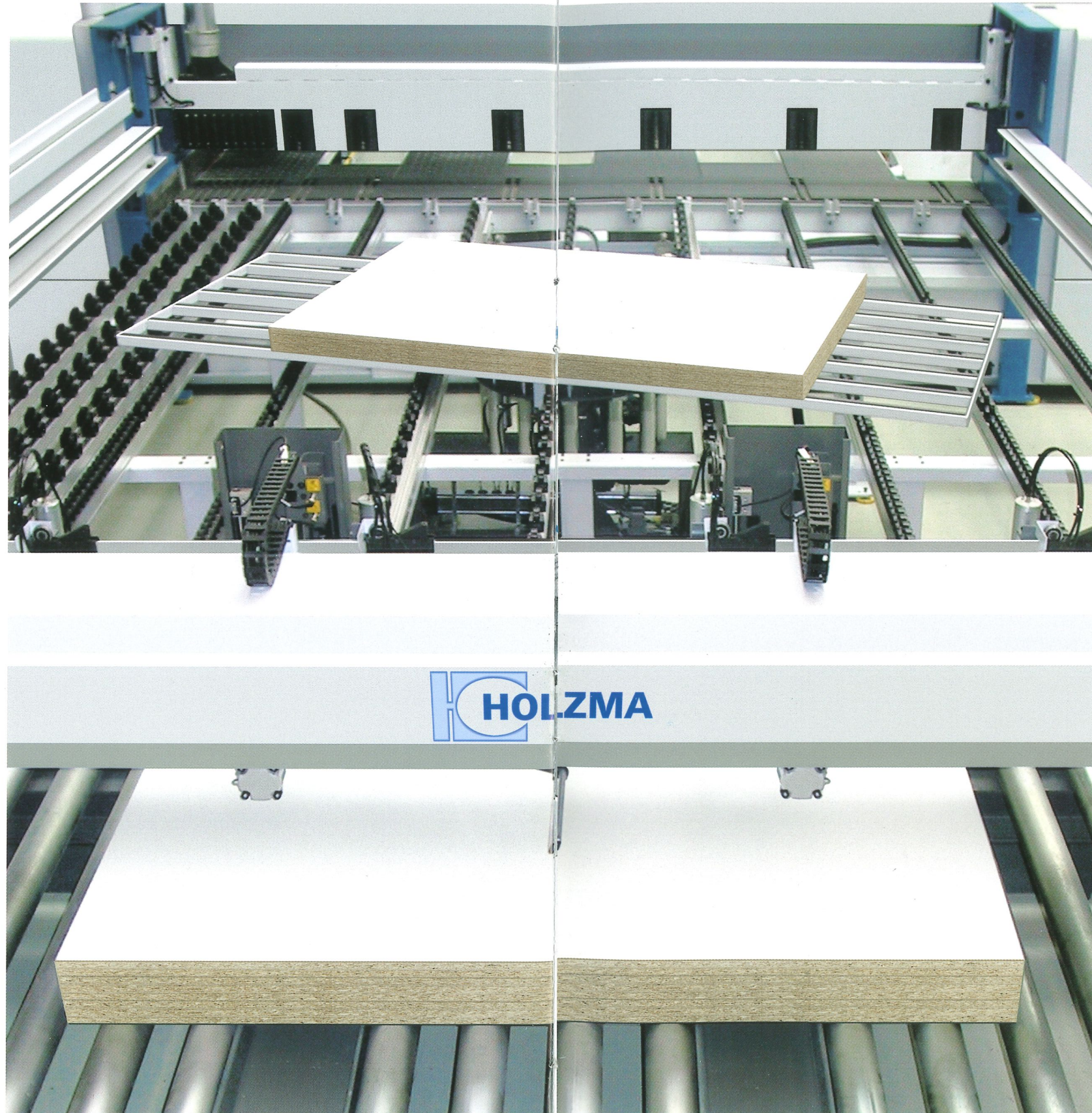
Microinfeed: Automatic infeed of books of panels. Thickness measurement of books by 2 independent touchless precision measuring systems.



Mikroeinschub: Auch Paketeinschub für dünne Platten.
Microinfeed: Book infeed of thin panels standard.



Automatische Paketausrichtung vor der Schnittlinie.
Automatic book alignment prior to the cutting line.



Schnelle automatische Paketdrehvorrichtung für Schnittbilder mit Kopfschnitten.
Fast automatic book turning device for head cut patterns.



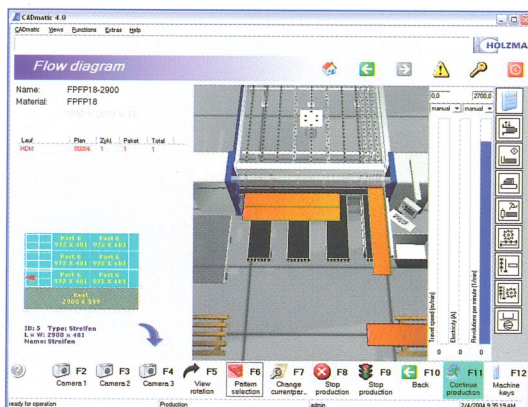
Freie Zugänglichkeit für Wartung und Sägeblattwechsel.
Schnellspannvorrichtung „Power Lock“.

Free access for maintenance and change of saw blades.
Quick blade changing system "Power Lock".

Modernste Datenverarbeitung online Optimierung, Maschinensteuerung und Etikettierung

Most advanced data communication on line Optimization, machine control and labels

HOLZMA Schnitt Profi(t) Optimierungssoftware seit 1979. Nach wie vor die Nr. 1
HOLZMA CUT RITE optimization software since 1979. And ever since the # 1

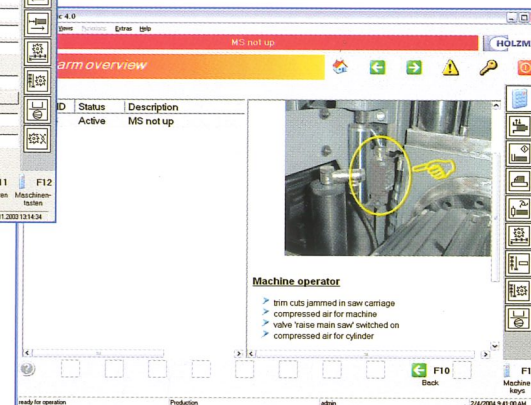
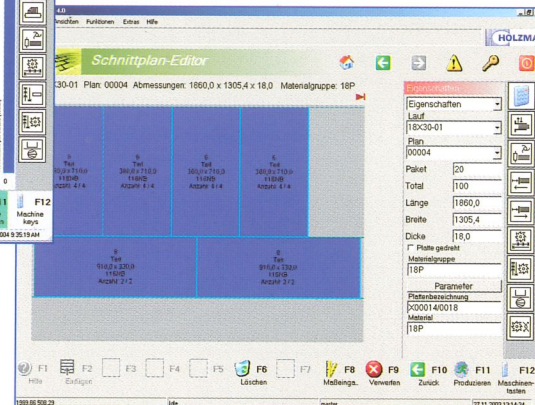


Komfortable 3D-Ablaufgrafik.
Operator friendly 3D moving graphics.

CADmatic 4.0 mit/with:

- 15" TFT-Monitor
- Pentium IV processor
- RAM/512 MB
- Network card 100 Mbit/sec
- CD-ROM/FDD
- Windows XP embedded

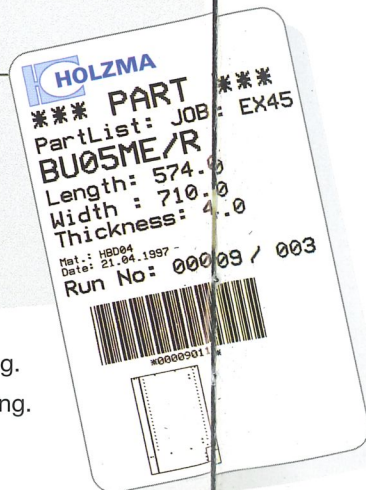
Grafischer Schnittplan-Editor.
Graphic pattern editor.



Visuelle Fehlerdiagnose, integrierte Hilfefunktion.
Visual error diagnostics, integrated help function.



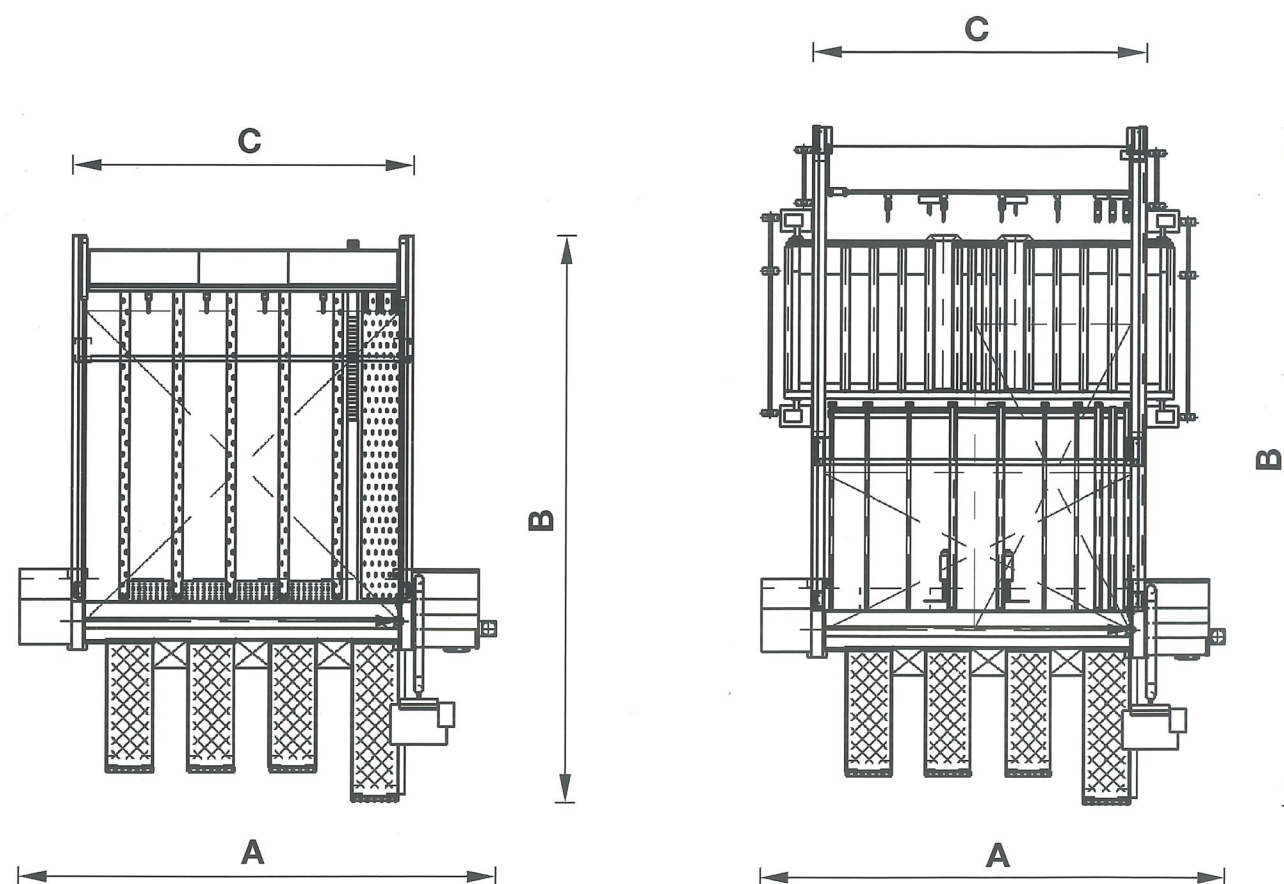
Etikettierung.
Label printing.



Technische Daten	Technical data	HPP 380	HPL 380
Schnittlängen Hubtischbreite	Cutting lengths Max. panel width	3100/3800/4300 mm	4300 mm 1600/2200 mm
Sägeblattüberstand	Saw blade projection	95 mm	
Hauptsägemotor	Main saw motor	13,5/21 kW *	13,5/18 kW
Vorritzsägemotor	Scoring saw motor	2,2 kW	
V = Sägewagen	V = Saw carriage	130 m/min	
V = Programmschieber	V = Program fence	80 m/min	
Luftkissentische 650 mm breit	Air tables 650 mm wide	1 x 2160 mm 3 (2) x 1700 mm	1 x 2160 mm 3 x 1700 mm

Automatische Steuerung der Schnittlänge, Schnitthöhe und Druckbalken.
* mit Frequenzumformer für variable Sägeblattdrehzahl.

Automatic control of cutting length, cutting width and height control of beam.
* with frequency changer for variable rpm of saw blade.



	HPP 380	A	B	C	HPL 380	A	B	C
Perfekt auf Maß! 3 verschiedene Schnittlängen und Schnittbreiten von 3100, 3800 und 4300 mm.	HPP 380/31/31	5340	6540	3436	HPL 380/43/16	6540	8900	4670
Fits your space! 3 different cutting lengths and cutting widths of 3100, 3800 and 4300 mm.	HPP 380/38/31	6100	6540	4196	HPL 380/43/22	6540	9550	4670
	HPP 380/38/38	6100	7140	4196				
	HPP 380/43/31	6540	6540	4636				
	HPP 380/43/38	6540	7140	4636				
	HPP 380/43/43	6540	7690	4636				

Ihr Partner weltweit

Your partner worldwide

Mit einem CNC-Maschinenpark ohne Vergleich in der Branche
With CNC manufacturing facilities without comparison in the trade



Ein Unternehmen der Homag-Gruppe ● A company of the Homag Group



HOLZMA Plattenaufteiltechnik GmbH
Holzmastrasse 3
75365 CALW-HOLZBRONN
GERMANY
☎ +49 (0) 70 53/69-0
Fax +49 (0) 70 53/61 74
info@holzma.de • www.holzma.de

HOLZMA Niederlassung
Dieselstrasse 73
33442 HERZEBROCK-CLARHOLZ
GERMANY
☎ +49 (0) 52 45/92 20 10
Fax +49 (0) 52 45/92 20 44

HOLZMA=U.S., INC
1200 Tulip Drive
GASTONIA, NC 28052
USA
☎ 704-861-8239
Fax 704-867-4140
holzma@stilesmachinery.com