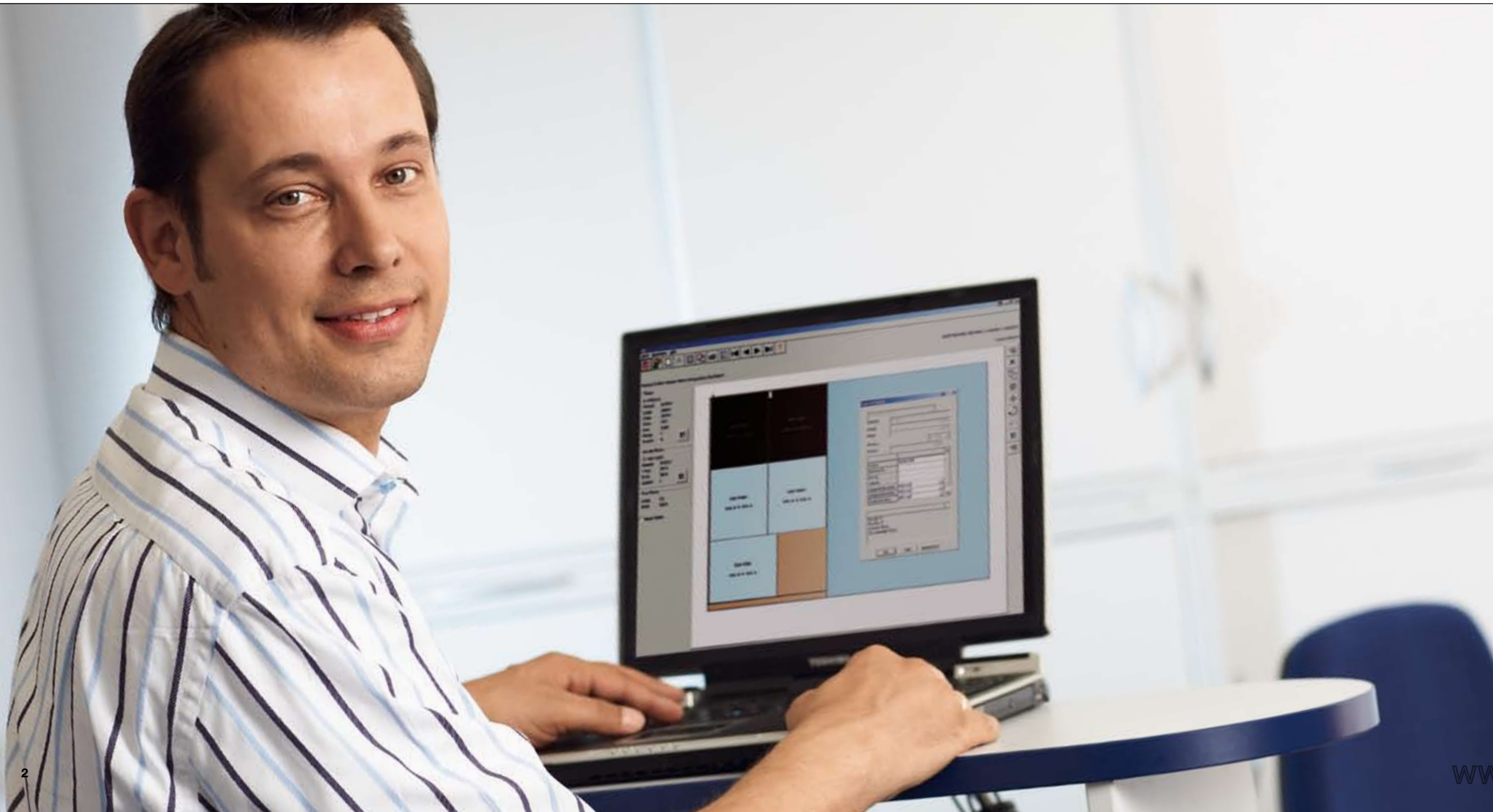


Effizienz durch Planung



Intelligenz verbindet: Schnitt Profi(t) 8.0

Mit neuen Modulen, mehr Leistung und Kapazität ist Schnitt Profi(t) 8.0 ein universelles Optimierungsprogramm, das den Zuschnitt deutlich verbessert. Zusätzlich ist Schnitt Profi(t) mit ERP-/PPS-Systemen kompatibel und sorgt so für einen lückenlosen Informationsfluss vom Angebot bis zur Auslieferung. So beschleunigen Sie Ihre betrieblichen Abläufe, haben jederzeit alle Daten im Griff und senken die Material- und Prozesskosten. Ein intelligentes Gesamtkonzept, von dem Sie auf ganzer Linie profitieren.



Inhalt

Erfolg braucht ein starkes Fundament – die Basisfunktionen	4
Wie viel Schnitt Profi(t) wünschen Sie?	6
Teilebibliothek und Etikettierung im Büro	8
Modellverwaltung und -skizzen	9
Angebote und Aufträge	10
CNC-Programmierung und -Anbindung	11
Kanten- und Laminatberechnung	12
CAD-Schnittplangestaltung	13
Lagerverwaltung	14
Abstapelung	15



Erfolg braucht ein starkes Fundament – die Basisfunktionen

Einfaches Handling durch klare Strukturen lautet das Erfolgsrezept von Schnitt Profi(t). Die modular aufgebaute Software bietet Ihnen genau die Funktionalität, die Sie brauchen. Flexibel, bedarfsgerecht und frei konfigurierbar. So lassen sich nahezu alle Module mit sämtlichen Ausbaustufen kombinieren – und das auf Wunsch auch nachträglich. Die Voraussetzung dafür ist ein starkes Fundament, das alle Versionen miteinander verbindet. Schnitt Profi(t) 8.0 hat es und ist damit die Idealbesetzung für automatisierte Abläufe von der Datenübernahme über die Optimierung bis hin zur Datenausgabe.



Ihre Vorteile auf einen Blick:

- volle Kostenkontrolle in der Produktion
- effiziente Zuschnitt-Prozesse
- jederzeit abrufbare Projektinformationen
- präzise Kalkulationen in kürzerer Zeit
- kompatibel mit ERP-/PPS-Systemen
- drei Programmversionen und acht Ergänzungsmodule für maßgeschneiderte Lösungen

Integrierte Plattenbibliothek

Mit dieser Basisfunktion haben Sie jederzeit den Überblick über Ihre Plattenformate. Mehr noch, denn die integrierte Plattenbibliothek lässt sich optional auch einsetzen zur:

- Platten- und Resteverwaltung
- Bestandsführung von Kanten- und Schichtstoffmaterial

Klar strukturierte Ergebnisse

Ob Verschnitt oder Materialkosten, Plattenverbrauch oder Schnittplan- grafiken – über die Navigationsleiste sind sämtliche Informationen sofort abrufbar. Noch besser: Die Übersichten lassen sich individuell konfigurieren. Damit Sie auf einen Blick all das sehen, was Sie wirklich interessiert.

Komfortable Teileliste

Einfach, schnell und zuverlässig: In die Teileliste lassen sich Daten entweder per Hand eingeben oder ganz bequem aus anderen Softwarepaketen importieren.

Die Vorteile:

- komplette Aufträge werden übersichtlich in einer Liste erfasst
- die Daten lassen sich beliebig editieren und weiterverarbeiten
- sämtliche Daten bleiben gespeichert und lassen sich beliebig oft wieder aufrufen

Flexible Parameter

Die Software präsentiert übersichtlich die wichtigsten Grundeinstellungen für den Zuschnitt und gibt grafische Hinweise zur Optimierung. Damit der Zuschnitt von Ihnen definiert wird und nicht von der Software.

Wie viel Schnitt Profi(t) wünschen Sie?

Ob Lite, Practive oder Professional: Mit der neuesten Generation von Schnitt Profi(t) bietet HOLZMA eine Optimierungssoftware an, die für individuelle Herausforderungen wie geschaffen ist. Schließlich steckt in den drei Grundversionen das Know-how des Weltmarktführers für horizontale Plattenaufteiltechnik und die Erfahrung aus mehr als 25 Jahren eigener Softwareentwicklung. Ein Vorsprung, der sich auszahlt.



Schnitt Profi(t) Lite

Willkommen in der Welt der Optimierung! Schnitt Profi(t) Lite ist die perfekte Einstiegsversion für alle Handwerksbetriebe, die sich auf wachsende Herausforderungen vorbereiten. Mit frei konfigurierbarem Datenimport und -export, Plattenbibliothek und einfacher Handhabung. Kurz: mit allem, was die Zuschnittoptimierung so einfach und effizient wie möglich macht:

- ideal für kleine Losgrößen
- mit Schnittplangrafiken und Schnittadressen für ein beispiellos einfaches, manuelles Programmieren der Säge
- detaillierte Materialkostenermittlung inklusive

Schnitt Profi(t) Practive

Die optimale Lösung für leistungsstarke HOLZMA Einzelsägen. Auf Basis von Schnitt Profi(t) Lite überzeugt die Practive-Version durch zahlreiche Zusatzfunktionen, mit denen Sie Ihre HOLZMA vernetzen und Steuerungsdaten zwischen Säge und System je nach Fertigungsbedarf austauschen.

Ihre Vorteile:

- individuelle Optimierung und minutengenaue Berechnung der Zuschnittzeit
- alle Daten und fertig optimierten Schnittbilder werden nahtlos weitergereicht, die manuelle Eingabe an der Maschine entfällt
- Etikettenlayouts lassen sich individuell generieren und an die jeweiligen Steuerungen übertragen

Schnitt Profi(t) Professional

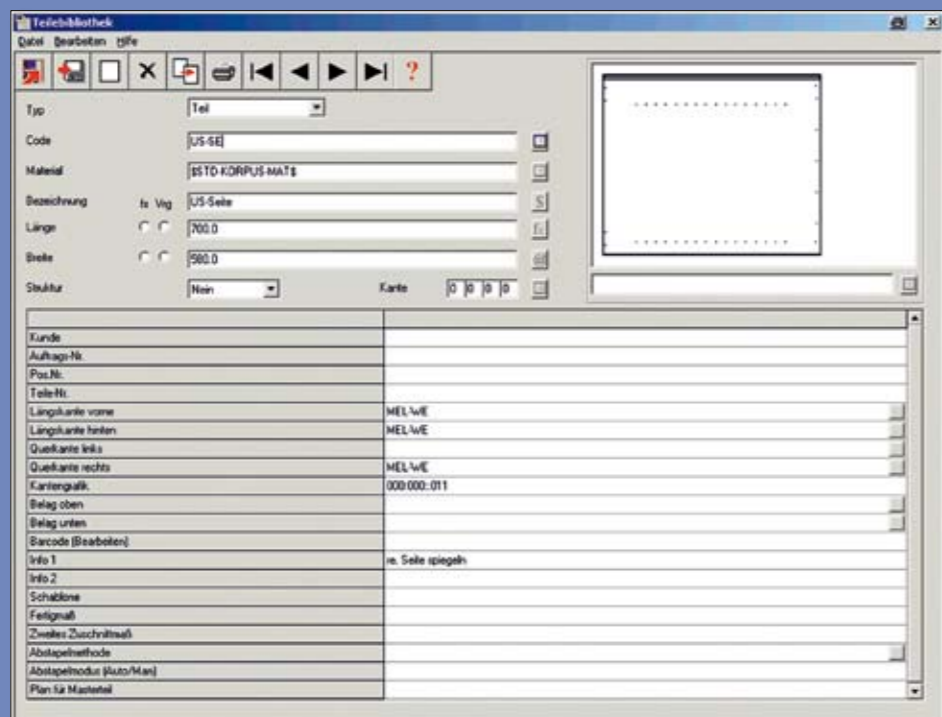
Die Topversion verspricht volle Kostenkontrolle bei maximaler Effizienz. Ganz gleich, ob Sie Ihre HOLZMA auf beste Materialausnutzung oder höchste Maschinenleistung auslegen – die umfassenden Rechenprozesse in Schnitt Profi(t) Professional lassen Ihnen die Wahl. Das Ergebnis ist eine Zuschnittoptimierung für deutlich sinkende Gesamtkosten. Die Topversion überzeugt mit einem Preis-Leistungs-Verhältnis, bei dem sich Ihre Investition schnell amortisiert.

Dafür sorgen auch:

- detaillierte Feinabstimmungen für jeden Materialtyp
- eine umfassende Batch-Analyse, mit der sich jeder Zuschnittauftrag unter verschiedenen Bedingungen analysieren lässt
- Konfigurationsmöglichkeiten für sämtliche Maschinen- und Anlagentypen
- Prioritätenvergabe bei der Produktion von hohen Stückzahlen sowie in der Einzel- und Serienfertigung

Teilebibliothek und Etikettierung im Büro

Mit diesem Modul ersparen Sie sich die aufwendige manuelle Dateneingabe in einzelne Stücklisten. Denn häufig wiederkehrende Teile werden in einer Datenbank abgelegt und der Stückliste bei Bedarf einfach per Mausklick hinzugefügt. Das spart Zeit und minimiert die Fehlerquellen.



Alle relevanten Daten hinterlegen

Sämtliche Teileigenschaften lassen sich parametrisch in der Datenbank hinterlegen. Ein mehrfaches Anlegen gleicher Teilearten wird dadurch systematisch vermieden. Ebenfalls in der Teilebibliothek speichern können Sie Zubehörteile, notwendige Bearbeitungen und deren Kosten.

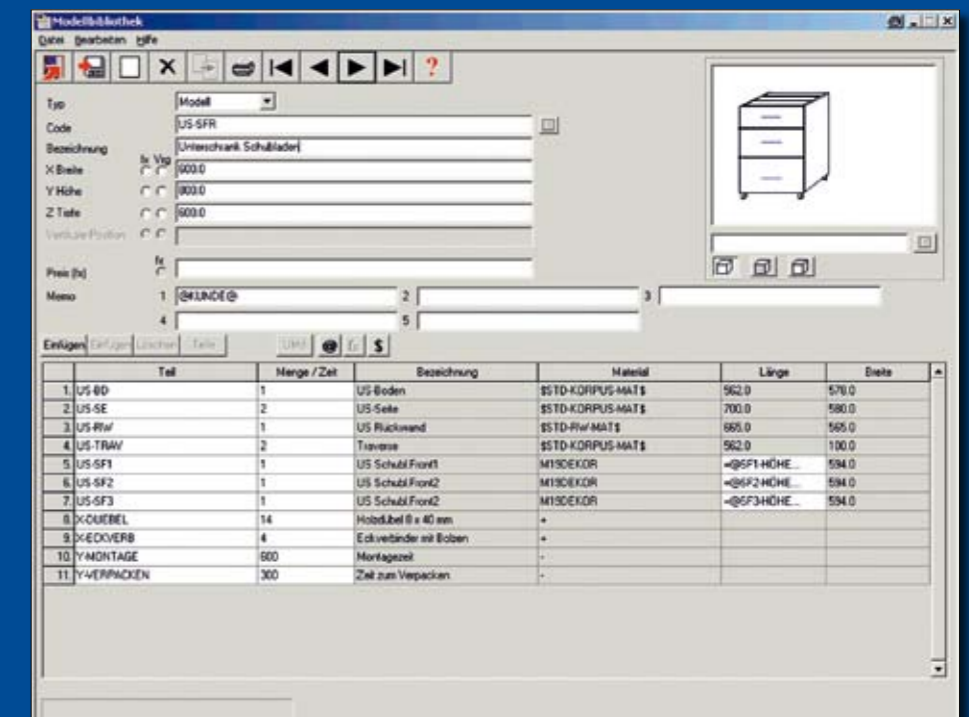
Ihr Vorteil: In Kombination mit den Modulen „Modellverwaltung“ und „CNC-Bearbeitung“ erstellen Sie so eine komplette Auftragsstückliste und erhalten eine detaillierte Auftragskostenberechnung.

Etiketten individuell erstellen

Mit dem Layouteditor erstellen und drucken Sie Kennzeichnungsetiketten direkt an Ihrem Arbeitsplatz. Ganz gleich, ob Text, Grafiken oder Barcodes: Sie gestalten das Layout ganz flexibel – passend zu Ihrer individuellen Teilekennzeichnung.

Modellverwaltung und -skizzen

Das Erstellen variabler Stücklisten haben Sie mit der Modellbibliothek von Schnitt Profi(t) im Handumdrehen erledigt. Mehr noch: In Kombination mit dem Modul „Teilebibliothek“ definieren und verwalten Sie hier sogar ganze Baugruppen und Komponenten. Dabei reicht die Funktionalität weit über den Zuschnitt hinaus – auch sämtliche Arbeitsgänge und Materialien lassen sich in die Kalkulation integrieren.



Auf Ihre Produktion abgestimmt

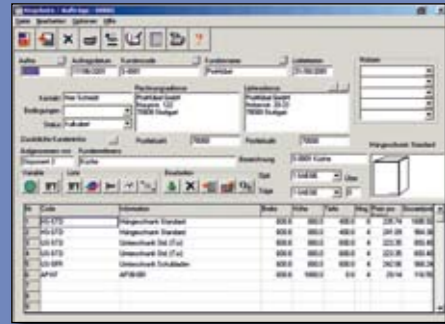
Einfache Parameter und Formeln reichen, um Ihre Produkte zu definieren. Denn die Variablen werden erst unmittelbar vor Produktionsbeginn festgelegt. Mit Hilfe einer ebenso durchdachten wie detaillierten Parametrierung, die das Programm exakt auf Ihre Produktion abstimmt. Das vereinfacht den Prozess und macht Sie noch flexibler.

Von A bis Z mit System

Mit diesem Modul können Sie Produktzeichnungen erstellen und zuordnen. So haben Sie immer den Gesamtüberblick. Auch beim Berechnen der Auftragskosten verfolgt das System einen ganzheitlichen Ansatz und berücksichtigt den gesamten Produktionsprozess.

Angebote und Aufträge

Das ideale Modul, um schnell und einfach Angebote zu erstellen oder Aufträge zu erfassen. Der vielseitige Eingabebildschirm macht es Ihnen dabei besonders leicht. Das Programm ist offen und flexibel für individuelle Gestaltungswünsche und vernetzt mit Ihrer Kundendatenbank. So haben Sie sofort Zugriff auf alle relevanten Daten.

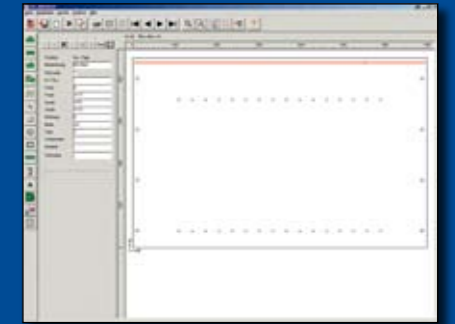


Auftragskosten

Code	Bezeichnung	Menge	Linear	Fläche	Kosten	Total
Platten						
MIRAW-2	MIRAW 2000 D + 2070 D	7	46,672	5,000	202,860	
MIRAW-1	MIRAW 2000 D + 2070 D	1	5,796	3,000	17,388	
MIRDEKOR-4	MIRDEKOR 2000 D + 2070 D	2	11,892	5,000	57,960	
MIRAW-2	MIRAW 2000 D + 2070 D	1	5,796	5,000	29,980	
MIRAW-1	MIRAW 2070 D + 1400 D	1	2,698	4,000	11,490	
FPY19-1	FPY19 2000 D + 2070 D	2	11,492	2,750	43,470	
MEFIL-1	MEFIL 2000 D + 2070 D	2	11,492	4,000	46,968	
LAMAGI	LAMAGI 1100 D + 1400 D	3	13,620	4,000	42,680	
						488,676
Folien / Folie						
FU-BACHE	FU-BACHE		20,333	4,000	81,333	
						81,333
Kanten						
MEL-100	Melanerseite 0,5mm	224,350	0,250	0,750	96,000	
PVC-03-DEHOR	PVC-Kante 3mm Dicke	46,250	0,750	33,026		
FU-BACHE	Folienseite Buche	24,900	0,600	13,440		
BUCHE-05	Buche weisse 5mm	28,180	2,000	36,320		
						198,876
Bearbeitung						
Säge		1,25	200,000	203,542		
Kantenarbeiten		0,20	300,000	189,271		
						392,813
Total						1081,476

CNC-Programmierung und -Anbindung

Ob horizontales oder vertikales Bohren, Fräsen von Nuten, Kreisen, Bögen oder Ausschnitten und Konturen: Mit diesem Modul legen Sie alle Details der CNC-Teilebearbeitung maßgenau an. Anschließend generieren Sie bedarfsgerechte Zeichnungen und übertragen die Daten per Mausclick an Ihre CNC-Maschinen.



Informationen zusammenführen

Das Modul kann auf Wunsch sämtliche Auftragsdetails aus den anderen Schnitt Profi(t) Bibliotheken entnehmen. So lassen sich die Kosten für Produkte, Teile, Zubehör und Bearbeitung besonders schnell und lückenlos kalkulieren.

Schnell zum Ergebnis

Mit dem auf Drag&Drop basierten Formulardesigner gestalten Sie Angebote, Auftragsbestätigungen, Lieferscheine oder Rechnungen ebenso frei wie komfortabel. Ob Firmenlogo, Farbbilder, Barcodes oder Zeichnungen, Zwischensummen, Kommentare oder Gesamtpreise: Alles ist auf Wunsch schnell integriert.

Flexibel und genau

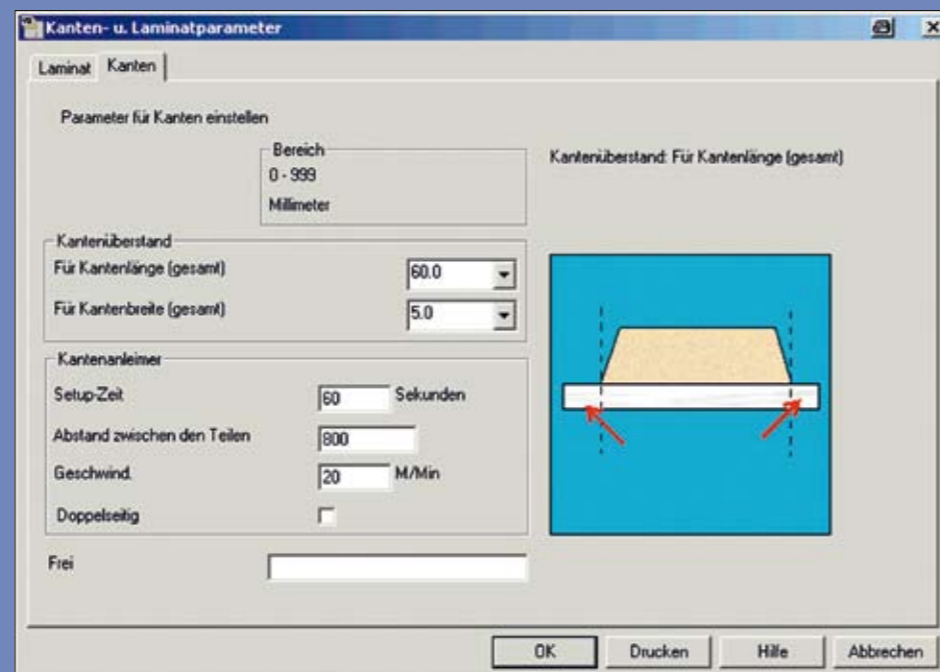
Mit parametrischen CNC-Daten passen sich sämtliche Bearbeitungsschritte automatisch der jeweiligen Teilegröße an. Ein entsprechend abgestimmtes Raster garantiert die exakte Positionierung aller Bearbeitungsobjekte.

Perfekt angebunden

Über das Modul steuern Sie nahezu alle CNC-gesteuerten Bearbeitungszentren an und können Ihre Daten direkt übertragen. Besonders praktisch: Mit dem Modul generierte Teilezeichnungen lassen sich bei Bedarf direkt auf Begleitkarten oder Teileetiketten drucken.

Kanten- und Laminatberechnung

Unterschiedliche Kantenstärken, Besäumarten und Übermaße erschweren die Mengenberechnung für Lamine und Furniere sowie Kantenmaterialien aller Art. Eine Herausforderung, die Sie mit diesem Modul spielend meistern. Per Barcode ist selbst die Weitergabe der Daten an nachfolgende Bearbeitungsstationen möglich. Beste Voraussetzungen also, um Ihre Fertigungsinseln auch in diesem Punkt miteinander zu verbinden.



Zeit, Kosten und Bestand im Blick

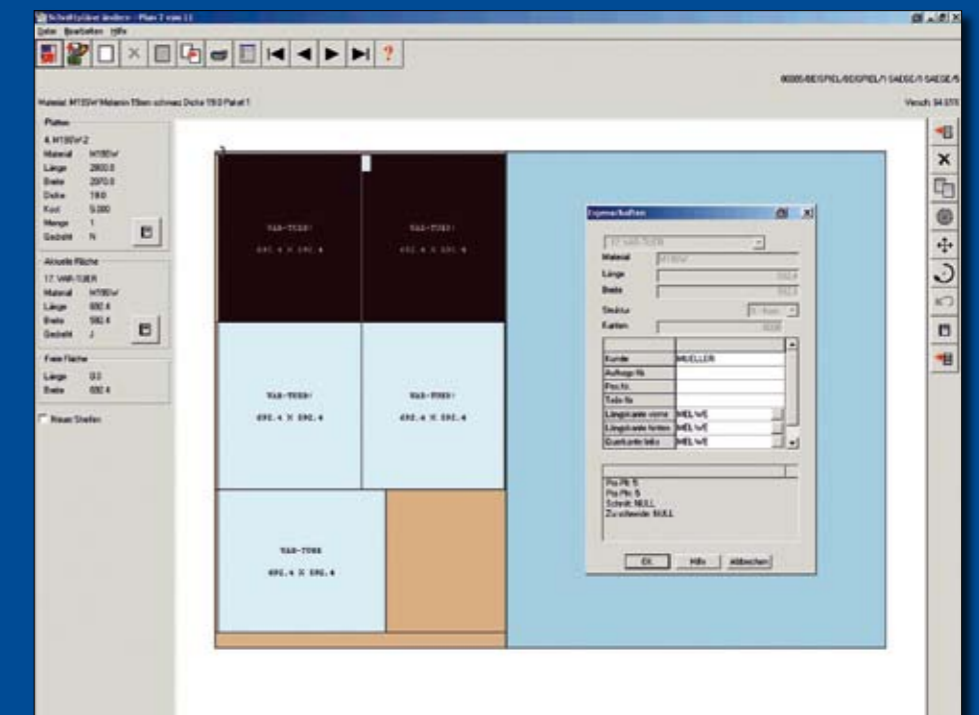
Die benötigte Menge aller Endloskanten sowie deren Kosten werden ebenso übersichtlich aufgelistet wie die Menge und Größe der benötigten Schichtstoffe. Sie erhalten eine detaillierte Zeit- und Kostenkalkulation für den Bekantungsprozess. In Kombination mit dem Modul „Lagerverwaltung“ wird im gleichen Schritt noch eine Bestandskontrolle für das benötigte Kantenmaterial durchgeführt.

Automatisch zu exakten Ergebnissen

Die automatische Kalkulation der Zuschnittlisten erfolgt mit diesem Modul unter Berücksichtigung aller Kantenstärken und Übermaße für das nachträgliche Fügen. Dafür sind in der Kantenbibliothek bis zu 9999 verschiedene Kanten- und Schichtstoffmaterialien hinterlegt.

CAD-Schnittplangestaltung

Kundenwünsche ändern sich oft in letzter Minute. Manchmal erst, wenn Sie das nötige Plattenmaterial schon längst bestellt haben. Mit diesem Modul reagieren Sie darauf ganz flexibel. Denn Sie ändern optimierte Schnittpläne schnell von Hand, fügen neue Teile ein oder importieren passende Schnittpläne einfach aus anderen Systemen. Alles ist möglich.



Schablonen erleichtern die Arbeit

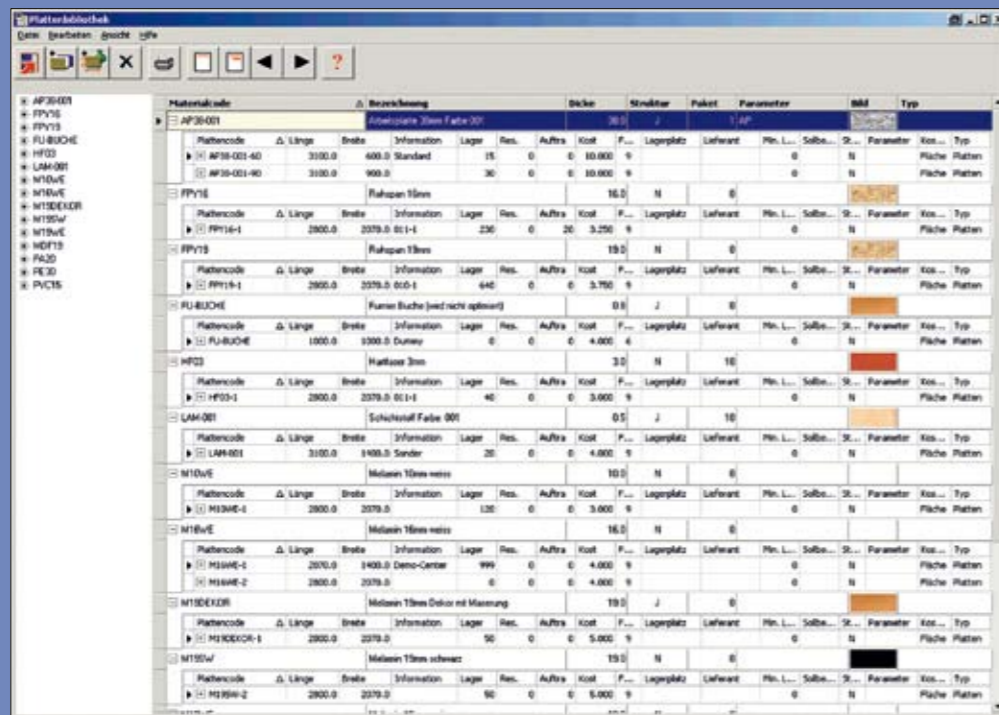
Möbelfronten oder andere Baugruppen erfordern eine feste Anordnung der Teile. Deshalb lassen sich mit diesem Modul Schablonen definieren und den zu schneidenden Teilen zuordnen. Hilfreich ist das auch dann, wenn aus produktionstechnischen Gründen Teile in mehrfacher Länge oder Breite geschnitten werden sollen.

Masterpläne automatisch erstellen

Schnitt Profi(t) ordnet die Bauteile dann einzeln oder als Block dem so genannten Masterteil-Schnittplan zu.

Lagerverwaltung

Plattenmaterial, Zubehörteile und Kanten: Was haben Sie in welcher Menge wirklich auf Lager? Zuverlässige Antworten auf diese Frage gibt das Modul „Lagerverwaltung“. Ein umfassendes System, mit dem Sie vorhandene Plattenmaterialien und Reststücke aktuellen Aufträgen fest zuordnen können. So ermitteln Sie Ihren tatsächlich frei verfügbaren Bestand und optimieren Ihre Materialbestellungen und Lieferungen.

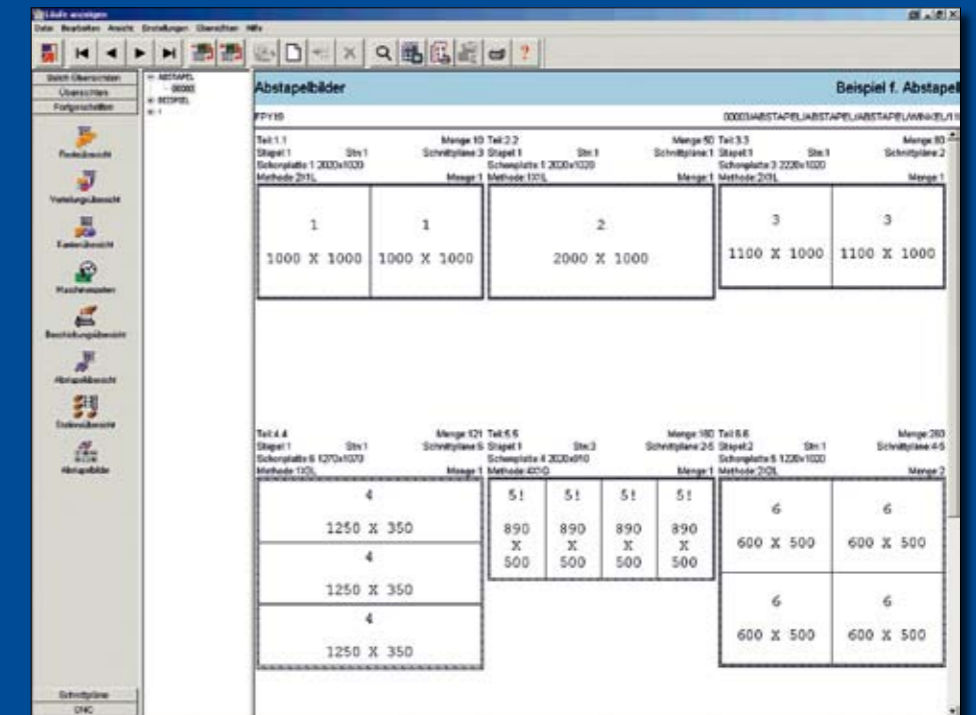


Übersicht schafft Perspektiven

Umfassende Berichte und Auswertungen über Lagerwert, Mindestbestände oder monatlichen Materialverbrauch sorgen für mehr Effizienz bei Einkauf und Lagerhaltung. Das ist Übersicht, die sich rechnet.

Abstapelung

Dieses Modul ist darauf spezialisiert, Ihre Bauteile möglichst effizient abzustapeln. Die Regeln dafür definieren Sie. Basis ist eine umfassende Datenbank mit Abstapelmethoden und Vorgaben zur Berechnung von Schonplattengrößen. Wenn Sie automatische Abstapelsysteme einsetzen, definieren Sie hier deren Größe, so dass die Schnittbilder Ihren Vorgaben gemäß gestaltet werden.



Vernetzt handeln

Sämtliche Abstapelinformationen lassen sich an automatische Abstapelsysteme übertragen. In Kombination mit dem Modul „Teilebibliothek“ erstellen Sie außerdem entsprechende Etiketten für Ihre Paletten oder Stapel.

Übersichtlich ab stapeln

Schnittplan für Schnittplan zeigt die Abstapelübersicht an, welches Teil auf welche Palette gehört. Die Anordnung der Teile wird für jede einzelne Palette grafisch dargestellt.

Diese Broschüre wurde Ihnen
überreicht von:

Stand 05/07. Technische Änderungen vorbehalten.
Abbildungen können Sonderausstattungen zeigen.



Ein Unternehmen der HOMAG Group



HOLZMA Plattenaufteiltechnik GmbH

Holzmastraße 3
75365 CALW-HOLZBRONN
GERMANY
Tel.: +49 7053 69-0
Fax: +49 7053 6174
E-Mail: info@holzma.de
Internet: www.holzma.de

HOLZMA Plattenaufteiltechnik S.A.

Unipersonal
Pol. Ind. Mas Dorca
08480 L'AMETLLA DEL VALLES
(BARCELONA) SPAIN
Tel.: +34 93 8431700
Fax: +34 93 8431707
E-Mail: info@holzma.es

HOLZMA U.S.

Division of Stiles Machinery Inc.
1200 Tulip Drive
GASTONIA, NC 28052
USA
Tel.: +1 704 861-8239
Fax: +1 704 867-4140
E-Mail: holzma@stilesmachinery.com

www.hoechsmann.com