



MACHINES À BOIS
UN GRAND NOM AU SERVICE
DE VOTRE PRODUCTION



Depuis 1929, PINHEIRO fabrique des machines pour la première et deuxième transformation du bois.

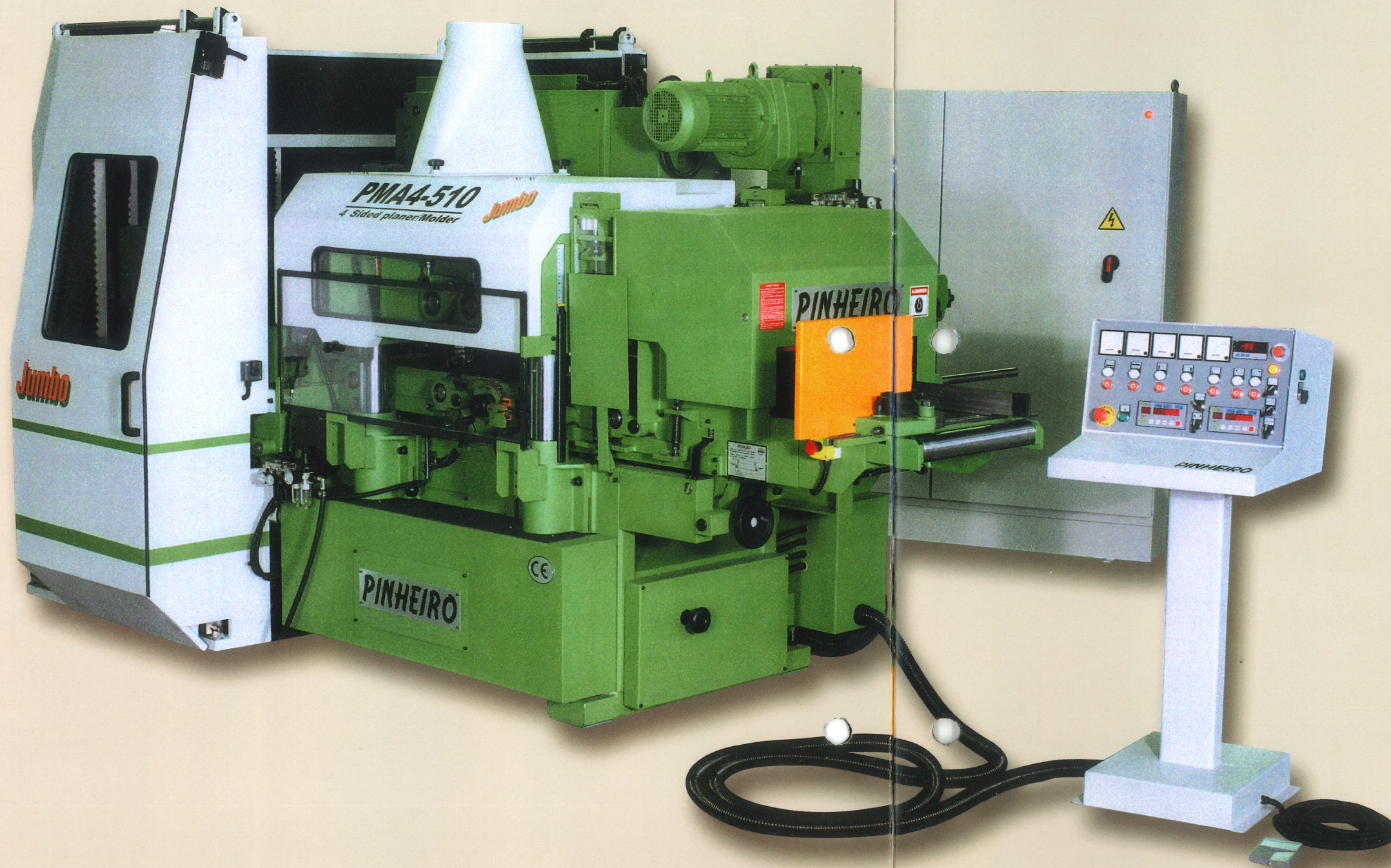
Implantée à 20 km au nord de Porto, l'usine occupe une superficie de plus de 20000 m² et emploie 200 personnes.

PINHEIRO exporte 80 % de sa production, notamment aux USA, au Canada, en Amérique du Sud et en Afrique.

Pour autant, PINHEIRO s'intéresse aussi à l'Europe, et vient d'ouvrir une agence en France pour offrir un service plus adapté, tant sur le plan commercial que technique.

La conception novatrice des machines, la rigueur de fabrication grâce à des contrôles permanents de qualité, les usinages réalisés sur des machines à commande numérique de haute technologie, garantissent aux clients les plus exigeants la fiabilité et la durabilité de leurs équipements.

RABOTEUSE 4 FACES SÉRIE PMA



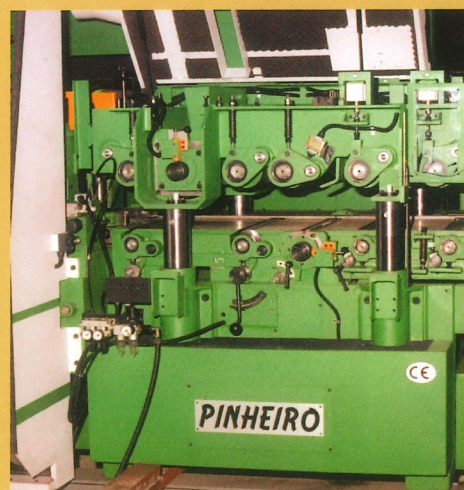
- Bâti en acier stabilisé de forte épaisseur
- Groupe de rabotage monté sur 4 colonnes cylindriques de grand diamètre
- Machine à table fixe
- Entraînement par cardans, réglage simultané avec la mise à l'épaisseur
- 7 rouleaux motorisés, sur bielles, et 1 rouleau libre en entrée
- Réglage électrique de la hauteur de rabotage avec affichage digital
- Variateur de vitesses avec affichage digital
- Guide latéral droit à réglage manuel accessible de l'extérieur
- Pupitre de commandes mobile
- Capots insonorisés

Options disponibles :

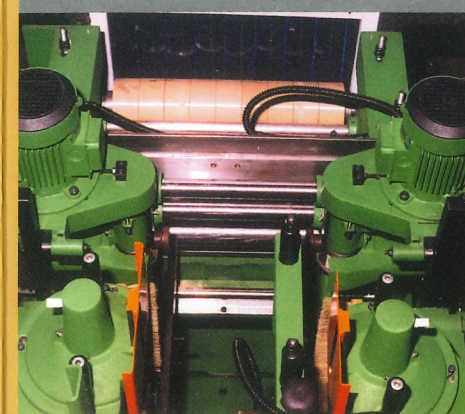
- Arbre de sciage
- 5^{ème} arbre horizontal
- Toupies flottantes
- Groupe à chanfreiner
- Pression pneumatique
- Toupie gauche à réglage électrique et affichage digital
- Positionnement numérique de la largeur et hauteur de rabotage
- Extracteur supérieur et inférieur
- Porte-outils TERSA

Caractéristiques techniques

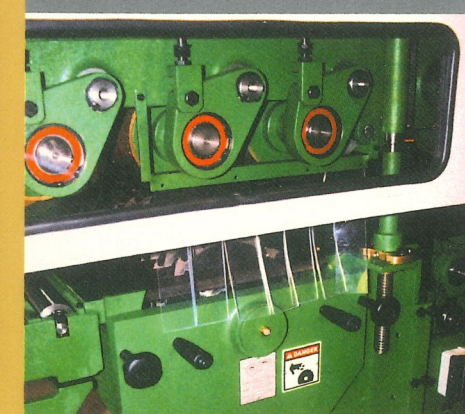
	PMA4	Options
Largeur de rabotage	490 ou 840 mm	
Hauteur de rabotage	205 mm	300 mm
Section minimum	45 x 12 mm	45 x 8 mm
Moteur arbre inférieur	10 CV	jusqu'à 40 CV
Moteur arbre supérieur	15 CV	jusqu'à 40 CV
Moteur arbres verticaux	7,5 CV	jusqu'à 25 CV
Moteur d'entraînement	5,5 CV	jusqu'à 15 CV
Vitesse d'avance	7 à 40 m/min	10 à 60 m/min
Entraînement supérieur	4 rouleaux motorisés	Extracteur de sortie à 2 rouleaux supérieurs motorisés et 3 rouleaux libres inférieurs ou 2 rouleaux motorisés inférieurs
Entraînement inférieur	3 rouleaux motorisés 1 rouleau libre	



Vue des toupies et du dispositif de chanfreinage (option)



Unité de délignage (option)



RABOTEUSE 4 FACES SERIE PMS



- Bâti en acier stabilisé de forte épaisseur
- Groupe de rabotage monté sur 4 colonnes de grand diamètre
- Machine à table fixe



- Entraînement supérieur et inférieur par chaîne avec moteurs indépendants et variateur de vitesse commun
- Entraînement avec extracteur de sortie composé de 6 rouleaux supérieurs et 5 inférieurs motorisés
- Réglage électrique de la hauteur de rabotage
- Variateur de vitesse avec affichage digital
- Guide latéral droit avec réglage manuel
- Pupitre de commande sur armoire électrique
- Capots insonorisés

Options disponibles :

- *Toupie gauche motorisée*
- *Affichage digital de la hauteur et épaisseur de travail*
- *Porte-outils TERSA*
- *Autres puissances de moteurs*

Caractéristiques techniques

	PMS	Options
Largeur de rabotage	510 mm	
Hauteur de rabotage	200 mm	300 mm
Section minimum	45 x 12 mm	30 x 8 mm
Moteur arbre inférieur	10 CV	15 CV
Moteur arbre supérieur	15 CV	20 et 25 CV
Moteur arbres verticaux	7,5 CV	10 et 15 CV
Moteur d'entraînement sup	4 CV	5,5 CV
Moteur d'entraînement inf	2 CV	3 CV
Vitesse d'avance	7 à 40 m/mn	

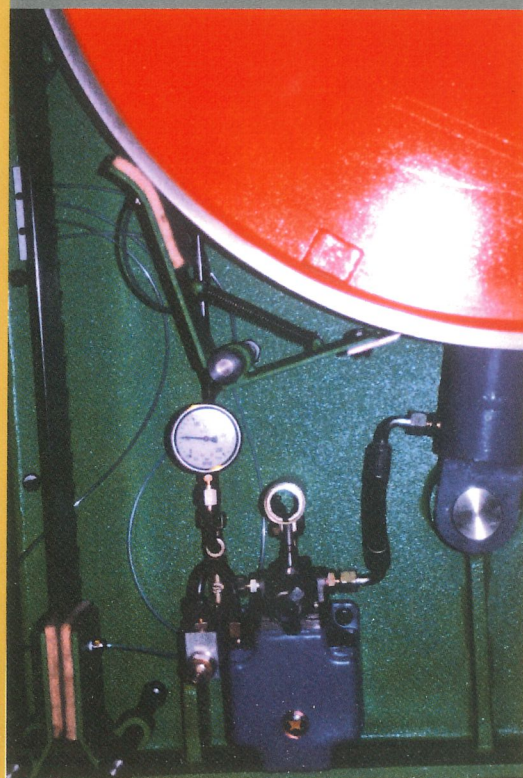
DÉDOUBLEUR SD-900



Pour travaux de charpente et menuiserie.

- Bâti en acier stabilisé de forte épaisseur
- Volants en fonte équilibrés dynamiquement
- Guide parallèle à rouleaux, à déplacement manuel
- Guide lame à pression
- Entraineur à vitesse variable, à ouverture manuelle
- Tension hydraulique de la lame
- Lubrification de la lame
- Table avec pièce d'usure en acier traité

Détail de la tension de la lame



Caractéristiques techniques

Diamètre des volants	900 mm
Hauteur maxi du bois à débiter	375 mm
Largeur de la lame	100 mm
Longueur maxi de la lame	5500 mm
Longueur mini de la lame	5400 mm
Passage maximal entre le rouleau d'amenage et la lame	230 mm
Passage maximal entre la lame et le guide	305 mm
Puissance du moteur	20 CV
Plage de vitesse d'amenage	5 - 30 m/mn
Diamètre de la buse d'évacuation de sciure	150 mm
Largeur hors tout	910 mm
Longueur hors tout	1850 mm
Poids	1700 kg

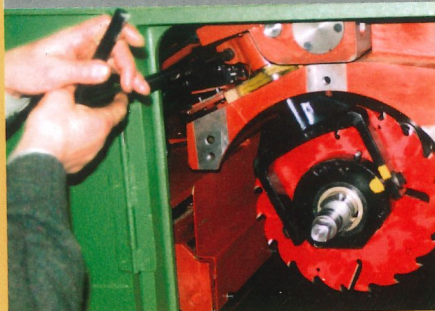
SCIE MULTILAMES À TAPIS SÉRIE AMA 2



Se caractérise par sa robustesse et sa précision de sciage. Elle se décline en plusieurs versions avec :

- Bâti en acier stabilisé de forte épaisseur
- Arbre à contrepalier (série 400)
- Tapis d'entraînement sur 2 guides prismatiques en acier trempé
- Manchon fixe ou mobile avec laser selon modèle
- Variateur de vitesse d'avance avec affichage digital
- Réglage électrique de la hauteur de l'arbre avec affichage digital (série 400)
- Réglage électrique du groupe presseur à rouleaux
- Lubrification automatique du tapis
- Capot insonorisé
- Commande sur potence orientable

Montage de la lame sur le manchon mobile



Démontage du contrepalier



Caractéristiques techniques

Ref.	208	310	410	314	414
Hauteur de sciage	80 mm	95 mm		140 mm	
Largeur de sciage	230 mm	305 mm	450 mm	305 mm	450 mm
Largeur maxi de passage de bois	750 mm	860 mm	1000 mm	860 mm	1000 mm
Diamètre lame de scie	de 200 à 300 mm	de 250 à 350 mm		de 300 à 450 mm	de 250 à 450 mm
Nombre de rouleaux	4	6			4
Moteur principal	de 20 à 50 CV		de 30 à 100 CV		
Moteur d'avance	2 CV	3 CV	4 CV		
Vitesse d'avance	de 7 à 40 m/min				

Options disponibles :

- Pression pneumatique
- Programme 99 mémoires pour le manchon mobile
- Entraînement hydraulique
- 2^{ème} manchon mobile pour la Série 400

DÉLIGNEUSE MULTIPLE AH 80



Par sa capacité de coupe et sa conception, la déligneuse AH 80 est idéale pour les travaux de scieries.

Porte latérale avec palier



Vue du moteur hydraulique



- Structure en acier stabilisé de forte épaisseur
- Entraînement par 5 rouleaux dont 2 supérieurs et 3 inférieurs, par moteur hydraulique
- Réglage hydraulique de la vitesse d'entraînement
- Lame mobile à déplacement hydraulique
- Porte latérale avec contre palier
- Pupitre de commande mobile
- Manchon fixe avec laser
- Manchon mobile avec laser
- Une table d'entrée avec rouleaux libres, longueur 2 m

Caractéristiques techniques

Largeur maxi du passage des bois :	800 mm
Largeur maxi entre les lames extérieures :	585 mm
Largeur minimale entre les 2 lames :	40 mm
Épaisseur maxi de sciage :	130 mm
Épaisseur mini de sciage :	10 mm
Avance par moteur hydraulique :	4 à 75 m/mn
Puissance du moteur de sciage :	40 à 75 CV
Longueur minimum des bois :	650 mm

CHARIOT A GRUMES SÉRIE BALA 1100



- Chassis en acier profilé renforcé
- Un essieu de grand diamètre par poupée
- Poupée en acier stabilisé coulissant sur glissières réctifiées et antifriction
- Déplacement des poupées par chaîne sur pignons auto-serrants sur l'arbre et dispositif de tension mécanique
- Griffages à double pression avec blocage hydraulique
- Déplacement des griffes de 15 à 120 mm
- Un bras plaqueur à l'intérieur de chaque poupée
- Tourne grumes hydrauliques, incorporés sur le chariot
- Déplacement des poupées par servo-moteur BRUSHLESS à vitesse variable de 0 à 25 m/mn
- Division MUDATA de 100 programmes, 21 présélections
- Graissage centralisé automatique des glissières
- Treuil d'amenage hydraulique avec transmission par câble
- Pupitre de commande

Options disponibles :

- Poupées entièrement indépendantes
- Rails sur chassis
- Amenage électronique
- Double griffage

Caractéristiques techniques			
	1103H	1104H	1105H
Largeur de la voie	1200 mm	1200 mm	1200 mm
Ouverture des griffes	920 mm	920 mm	920 mm
Ouverture du chariot	1050 mm	1050 mm	1050 mm
Diamètre des grumes	1100 mm	1100 mm	1100 mm
Largeur du chariot	2070 mm	2070 mm	2070 mm
Longueur du chariot	5300 mm	8000 mm	10000 mm
Nombre de poupées	3	4	5
Nombre de bras plaqueurs	3	4	5
Nombre de tourne-grumes	2	3	4
Puissance pompe hydraulique *	30 CV	30 CV	30 CV
Longueur de coupe	6000 mm	10000 mm	12000 mm
Longueur des rails	16000 mm	24000 mm	28000 mm

* Existe aussi en version pneumatique

Pupitre de commande



CHARIOT A GRUMES SÉRIE BALA 700



Mêmes caractéristiques que la Série BALA 1100, mais pour grumes jusqu'à 700 mm de diamètre.

- Chassis en acier profilé renforcé
- Un essieu de grand diamètre par poupée
- Poupée en acier stabilisé coulissant sur glissières réctifiées et antifriction
- Déplacement des poupées par chaîne sur pignons auto-serrants sur l'arbre et dispositif de tension mécanique
- Griffages à double pression avec blocage hydraulique
- Déplacement des griffes de 15 à 120 mm
- Un bras plaqueur à l'intérieur de chaque poupée
- Tourne grumes hydrauliques, incorporés sur le chariot
- Déplacement des poupées par servo-moteur BRUSHLESS à vitesse variable de 0 à 25 m/mn
- Division MUDATA de 100 programmes, 21 présélections
- Graissage centralisé automatique des glissières
- Treuil d'amenage hydraulique avec transmission par câble
- Pupitre de commande

Caractéristiques techniques

	703H	704H	705H
Largeur de la voie	1100 mm	1100 mm	1100 mm
Ouverture des griffes	620 mm	620 mm	620 mm
Ouverture du chariot	825 mm	825 mm	825 mm
Diamètre des grumes	700 mm	700 mm	700 mm
Largeur du chariot	1770 mm	1770 mm	1770 mm
Longueur du chariot	5300 mm	8000 mm	10000 mm
Nombre de poupées	3	4	5
Nombre de bras plaqueurs	3	4	5
Nombre de tourne-grumes	2	3	4
Puissance pompe hydraulique*	30 CV	30 CV	30 CV
Longueur de coupe	6000 mm	10000 mm	12000 mm
Longueur des rails	16000 mm	24000 mm	28000 mm

* Existe aussi en version pneumatique

Amenage version hydraulique



Options disponibles :

- Poupées entièrement indépendantes
- Rails sur chassis
- Amenage électronique
- Double griffage

SCIE A GRUMES SÉRIE SFA 7



Détail de la lubrification des volants et de la lame



- Bâti en acier stabilisé, glissières en fonte
- Volants en fonte avec jantes rectifiées
- Tension hydraulique de la lame équilibrée par un ballon d'azote
- Déplacement hydraulique du guide lame supérieur
- Guide à pression supérieur et inférieur
- Pulvérisation par jets de brouillard sur les volants et le guide lame
- Nettoyage de la lame et des volants par racleurs
- Graissage centralisé manuel des glissières
- Double freinage pneumatique du volant inférieur (sauf 1250)
- Lame de scie protégée par un capot CE

Options disponibles :

- Tapis à chaînes pour bi-coupe
- Tapis entre lame et bâti
- Laser 15 ou 30 mW

Caractéristiques techniques

	1250	1400	1600
Diamètre des volants	1250 mm	1400 mm	1600 mm
Largeur des volants	155 mm	185 mm	240 mm
Largeur lame monocoupe	160 mm	206 mm	260 mm
Largeur lame bicoupe		230 mm	305 mm
Longueur de la lame	7900 mm	9400 mm	11000 mm
Vitesse maxi	45 m/s	45 m/s	45 m/s
Hauteur de passage	1100 mm	1140 mm	1500 mm
En option		1440/1590	1750/1950
Distance Lame / Bâti	650 mm	750 mm	920 mm
Moteur standard	75 CV	100 CV	125 CV
En option	100 CV	125 CV	150 CV



PINHEIRO FRANCE / FABRE
458, avenue de Genève - 74130 Bonneville
Tél. : 04 50 97 12 95 - Fax : 04 50 97 38 07
E-mail : fabre@worldonline.fr