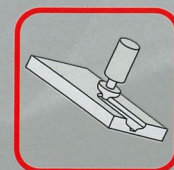




R9 CN

Pantografo con piano inclinato
Pantógrafo con mesa inclinada



R9 CN



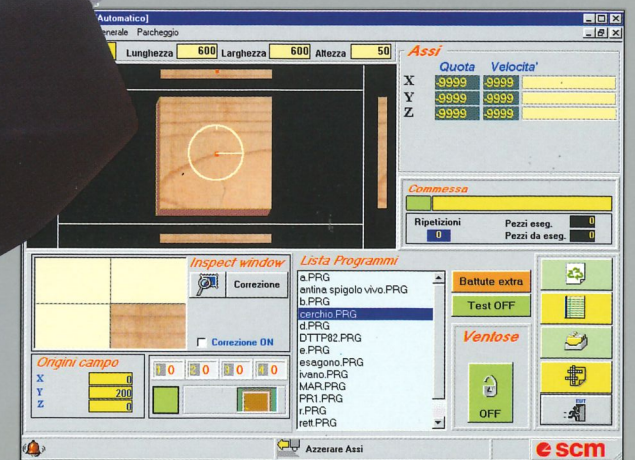
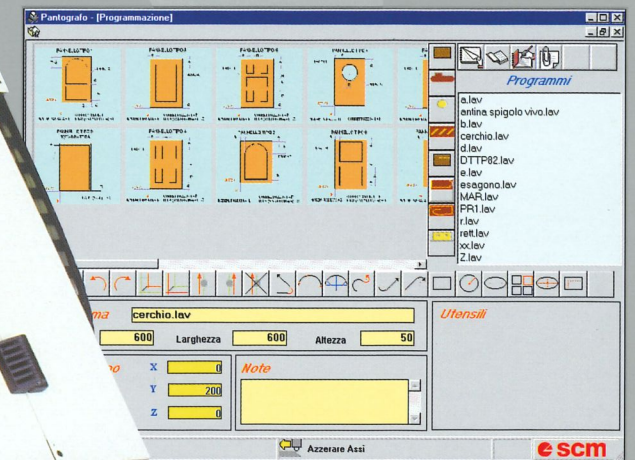
scm

Compattezza, versatilità
e semplicità di utilizzo
*Compacto, versátil
y fácil de utilizar*



La gestione elettronica degli assi si basa sull'utilizzo di un PC industriale che ospita un'interfaccia operatore in ambiente WINDOWS. Permette una facile configurazione delle forme, la loro archiviazione ed il conseguente veloce richiamo.

La gestión electrónica de los ejes se basa en el uso de un ordenador industrial que aloja una interfaz operadora en entorno WINDOWS. Permite configurar con facilidad las formas, archivarlas y utilizarlas rápidamente.



R9 CN

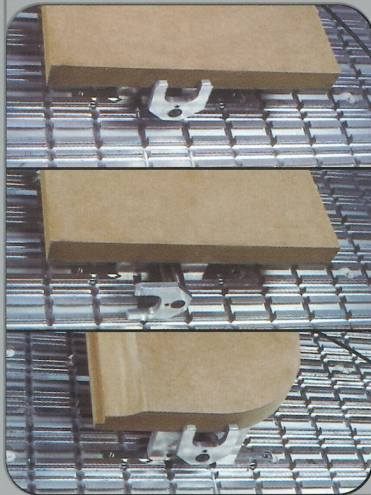
Pantografo con piano inclinato
con opzione cambio utensile
automatico.

*Pantógrafo con mesa inclinada
con opción de cambio automático
de la herramienta.*

Piano multifunzionale *Mesa Multifunción*

Il sistema di fissaggio, meccanico o tramite vuoto, si rivela semplice ed efficace indipendentemente dalla forma dell'elemento da lavorare.

El sistema de fijación, mecánico o por vacío, es sencillo y eficaz independientemente de la forma de la pieza que hay que trabajar.



Battute di riferimento con recupero automatico della porzione di materiale asportata.

Topes de referencia con recuperación automática del material eliminado.

Brevetto SCM - Patente SCM

Ridotte misure d'ingombro per ottimizzare gli spazi di lavoro.

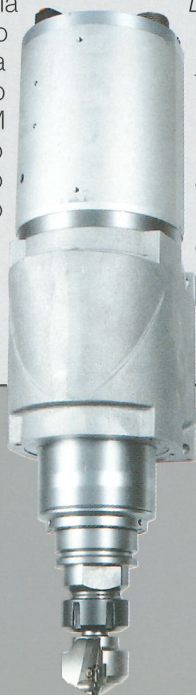
Espacio ocupado muy reducido para aprovechar al máximo el ambiente de trabajo.



Il gruppo operatore *El Grupo Operador*

Elettromandrino con attacco HSK 63

La tecnologia utilizzata e a lungo sperimentata sui centri di lavoro a CNC SCM è ora patrimonio tecnologico dell'artigiano più esigente.



Grupo fresador con conexión HSK 63

La tecnología utilizada y experimentada durante años en centros de trabajo con CNC SCM ahora es un recurso tecnológico útil para el artesano más exigente.

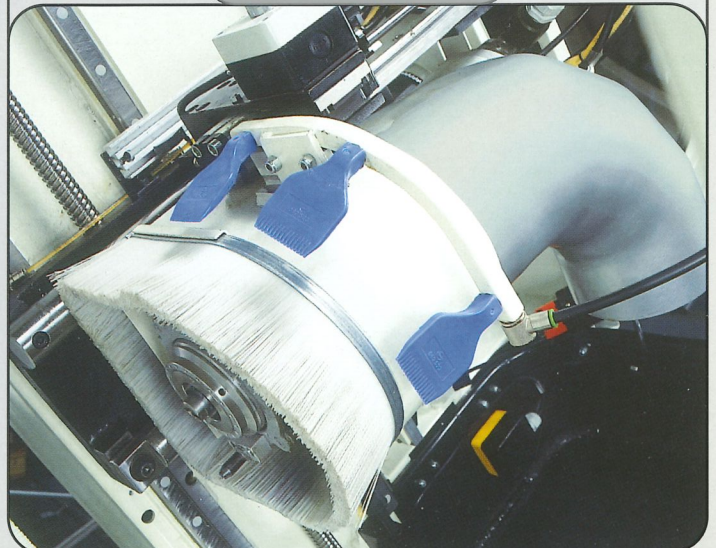
Soffiatori integrati nel gruppo operatore.

Il sistema garantisce estrema pulizia in fase di lavorazione.

Sopladores integrados en el grupo operador.

El sistema asegura una limpieza extrema durante el trabajo.

Brevetto SCM - Patente SCM



Cambio utensile

Cambio de herramienta

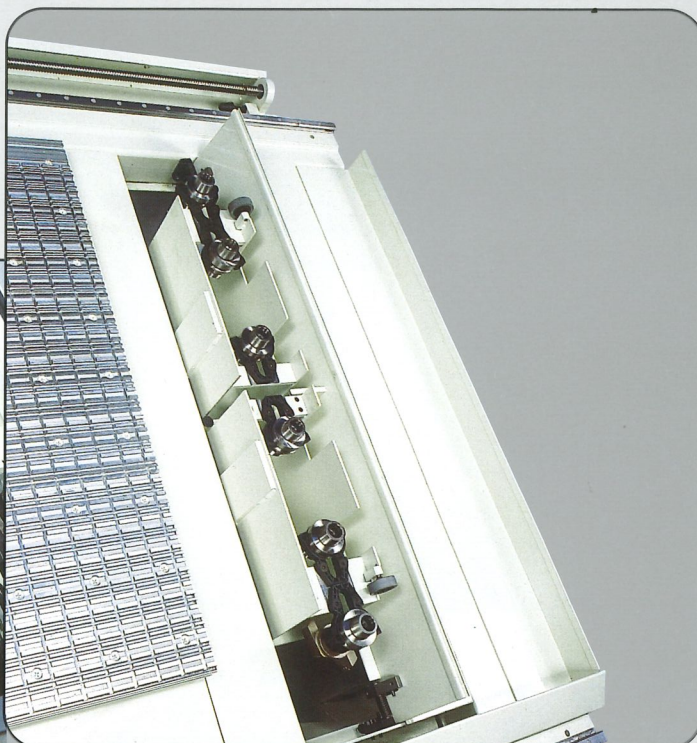
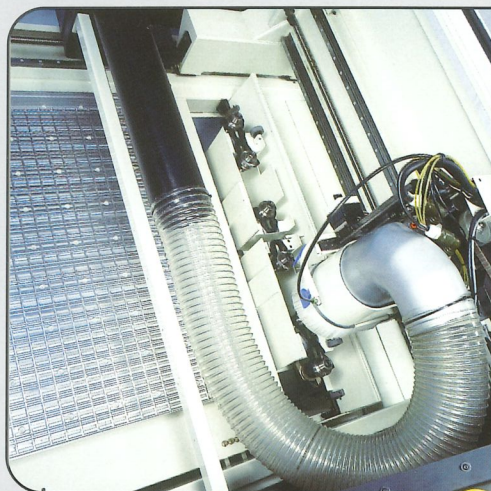
Velocità e precisione

il cambio automatico abbatte i tempi di sostituzione degli utensili ed evita l'intervento diretto dell'operatore. il magazzino può ospitare fino a 6 coni portautensili.

Brevetto SCM - Patente SCM

Velocidad y precisión

El cambio automático reduce los tiempos de cambio de las herramientas y evita la necesidad de que el operador intervenga directamente. El almacén puede alojar hasta 6 conos porta-herramientas.



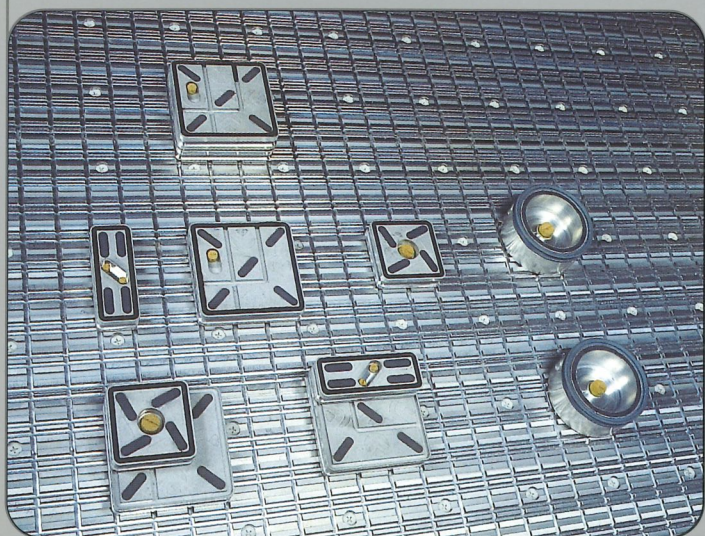
Dispositivi accessori

Dispositivos opcionales

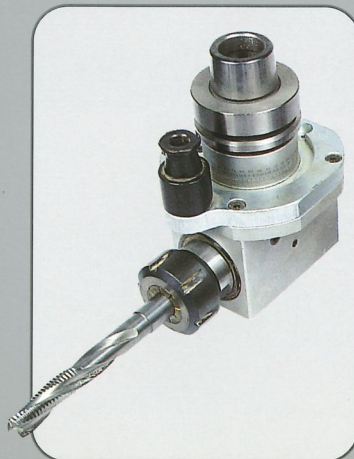
La gamma di dispositivi accessori aumenta considerevolmente le possibilità di impiego della macchina.

La gama de dispositivos opcionales aumenta sensiblemente la versatilidad de uso de la máquina.

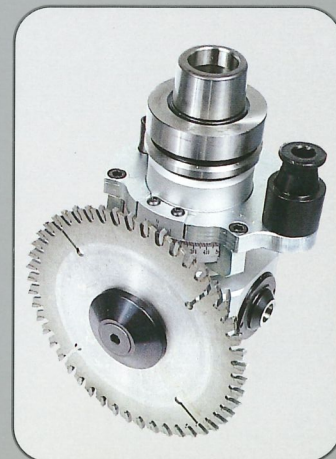
Dispositivi di fissaggio.
Dispositivos de sujeción.



Testina a rinvio con 2 uscite.
Cabezal de reenvío de 2 salidas.

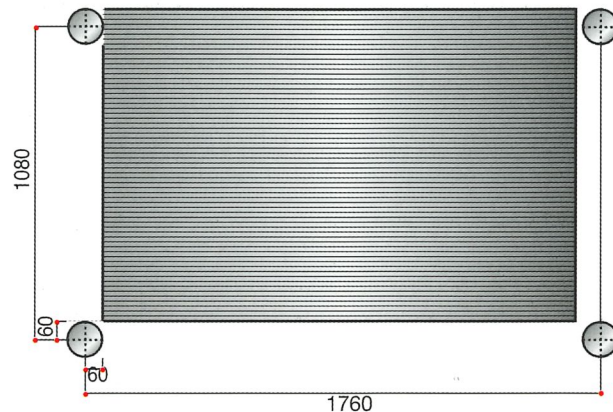


Testina a rinvio con 4 uscite.
Cabezal de reenvío de 4 salidas.

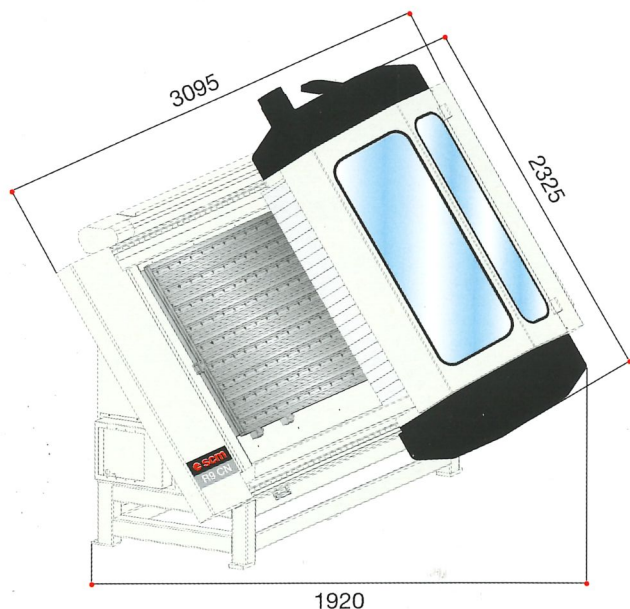


R9 CN

Area di lavoro - Área de trabajo



Dimensioni d'ingombro Dimensiones máximas



Dati tecnici - Datos técnicos

Corse assi X-Y-Z <i>Carreras ejes X-Y-Z</i>	2015 x 1080 x 210 mm
Passaggio pezzo <i>Pasaje pieza</i>	200 mm
Distanza della base mandrino portautensili dal piano di lavoro <i>Distancia del eje porta-herramientas desde la mesa de trabajo</i>	205 mm
Max. diametro utensile <i>Diámetro máximo porta - herramienta</i>	120 mm
Unità di fresatura Unidad de fresado	
• velocità di rotazione • <i>velocidad de rotación</i>	1500-24000 giri/min-r.p.m.
• potenza • <i>potencia</i>	6,6 kW a 12000 giri/min-r.p.m.
Velocità in rapido assi x-y-Z <i>Velocidad rápida ejes X-Y-Z</i>	25-20-10 m/min
Pompa vuoto <i>Bomba de vacío</i>	100 m ³ /h
n.1 Bocca di aspirazione al mandrino <i>n.1 campana de aspiración en el eje</i>	Ø 150 mm
n.2 Bocche di aspirazione sul basamento <i>n.2 campanas de aspiración en la base</i>	Ø 200 mm
Velocità aria aspirata <i>Velocidad aire aspirado</i>	30 m/sec-m/seg.
Consumo aria aspirata <i>Consumo aire aspirado</i>	9000 m ³ /h
Pressione aria compressa <i>Presión aire comprimido</i>	750 Nl/min
Potenza installata <i>Potencia instalada hasta</i>	fino a 14 kW
Peso <i>Peso</i>	circa-Aprox. 1500 Kg
Dimensioni ingombro macchina <i>Dimensiones máximas máquina</i>	3095 x 2325 x 1920 mm
Dimensioni ingombro armadio elettrico <i>Dimensiones máximas armario eléctrico</i>	795 x 995 x 490 mm



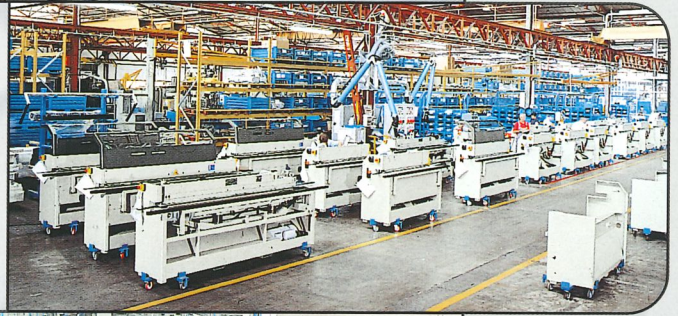
**Sicurezza che si deve pretendere.
Seguridad imprescindible.**

Per esigenze dimostrative alcune foto riproducono macchine complete di accessori. Senza nessun preavviso i dati tecnici possono essere modificati, le modifiche non influenzano la sicurezza prevista dalle norme CE.
Por razones de demostración algunas fotos reproducen máquinas completas con los opcionales. Sin previo aviso los datos técnicos podrán sufrir variaciones sin que éstas afecten a la seguridad prevista por las normas CE.

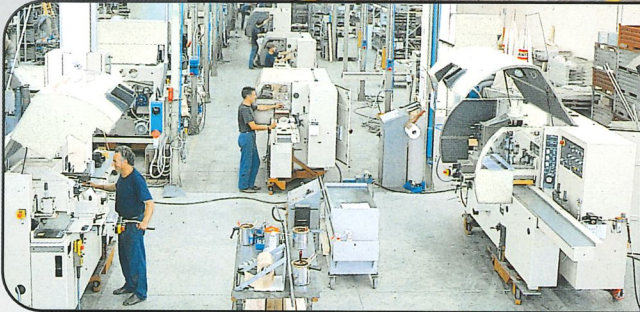
SCM produce da 50 anni macchine per la lavorazione del legno e costituisce il nucleo storico dell'omonimo gruppo che con 2000 dipendenti, 12 stabilimenti e un'esportazione che copre il 70% della produzione, si colloca tra i maggiori produttori mondiali del settore.



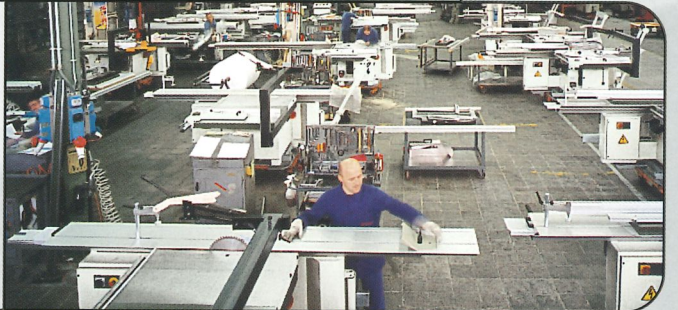
SCM produce la più ampia gamma di macchine per la seconda lavorazione del legno, dalle macchine per artigiani ai centri di lavoro CNC, alle grandi linee integrate per la lavorazione del legno massiccio. **SCM** é certificata ISO 9001. In tutto il mondo tecnici specializzati sono in grado di fornire ai clienti, un servizio di assistenza rapido ed efficace avvalendosi anche di un sistema di telediagnosi computerizzata.



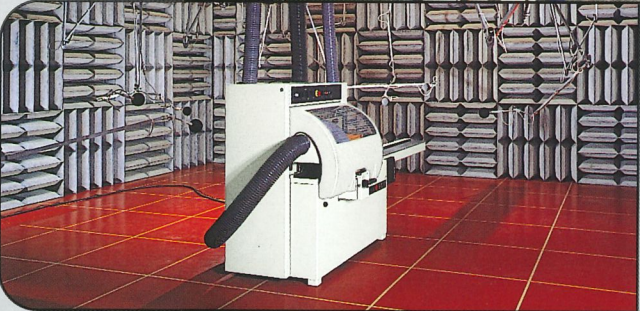
SCM, inoltre, si avvale di strutture interne al gruppo quali: il **CSR - Consorzio Studi e Ricerche** che, utilizzando sistemi avanzati di sperimentazione, permette di assicurare la congruità e il rispetto di tutte le macchine alle più severe normative internazionali e il **CSR - Training Center**, una scuola di formazione professionale finalizzata all'inserimento nell'industria del settore di operatori qualificati provenienti da tutti i paesi.



*Desde hace 50 años, **SCM** produce máquinas para el trabajo de la madera y representa el núcleo histórico del grupo SCM que con 2000 empleados, 12 establecimientos y un volumen de exportaciones que representa el 70% de su producción, se sitúa entre los mayores productores mundiales del sector.*



SCM produce la más amplia gama de máquinas para la segunda elaboración de la madera desde las máquinas para el artesano, hasta los centros de trabajo a control numérico y las grandes líneas integradas para la elaboración de la madera maciza. **SCM** se certifica según las normas ISO 9001. **SCM** cuenta con un equipo de técnicos especializados, capaces de proporcionar a los clientes un servicio de asistencia rápida y eficaz, pudiendo utilizar un sistema de telediagnos computerizado.



SCM además, utiliza estructuras internas al Grupo SCM como: el **CSR - Consorcio Estudios e Investigaciones** y el - **CSR - Training Center**, una escuela de formación profesional. El **CSR Consorcio Estudios e Investigaciones** valiéndose de sistemas de experimentación avanzados, asegura que todas las máquinas sean conformes y cumplan las más severas normativas internacionales por lo que concierne a seguridad, ergonomía e higiene medioambiental.



El **CSR Training Center** tiene como objetivo la formación de operarios cualificados, procedentes de todos los países para la industria del sector.



SCM GROUP spa - Via Casale, 450 - 47827 Villa Verucchio (RN) - Italy
Tel. +39/0541/674111 - Fax +39/0541/674274 - www.scmgroup.com - E-mail: scm@scmgroup.com