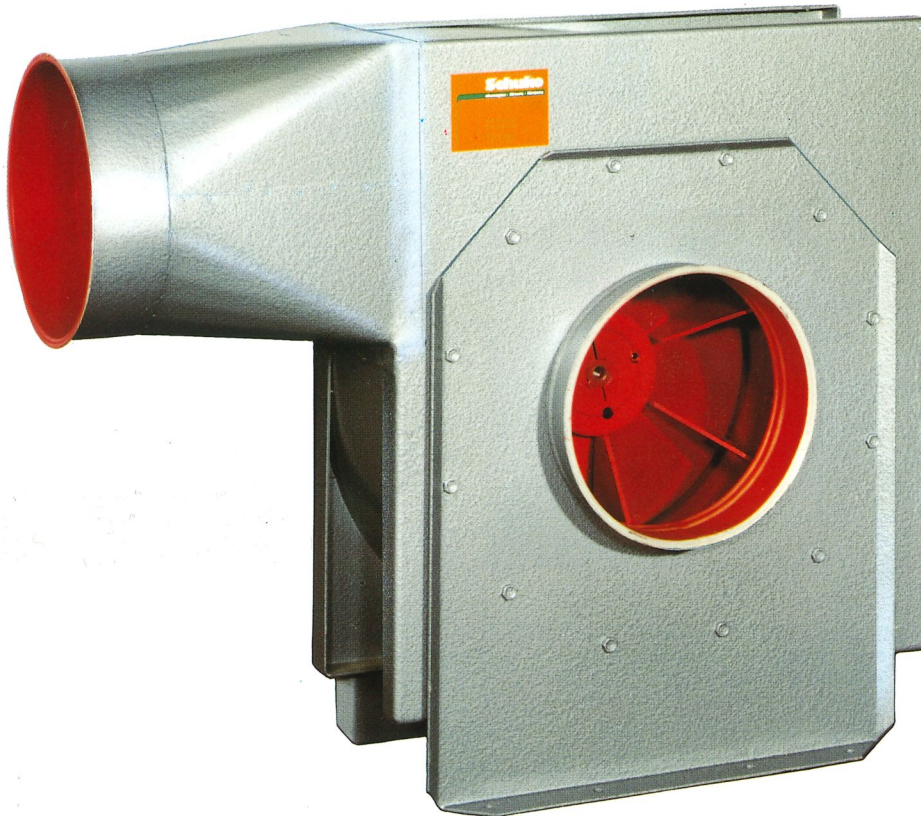


„Radial-Ventilatoren für Materialtransport“ Baureihe S



Typ S 250, 5,5 kW
Gehäuseposition GR 90/2

Einsatzbereich: Diese Radial-Ventilatoren sind besonders geeignet für die pneumatische Förderung von Stäuben, Spänen und Hackschnitzeln, wie sie in der Holz- und Kunststoffbe- und -verarbeitung anfallen. Die Fördermitteltemperatur soll 333 K (60° Celsius) nicht überschreiten.

Bauart: Einstufig, einseitig saugend, komplett mit rundem Saug- und Druckstutzen. Die Saug- bzw. Druckrohrleitung kann direkt angeschlossen werden. Das Ventilatorgehäuse ist verwindungsfrei aus Stahlblech geschweißt und zusätzlich mit Profilstreben verstärkt.

Laufräder aus Stahl: Die Kernstücke der Ventilatoren sind optimal berechnet und auf höchste Leistung ausgelegt. Elektronisch gesteuert wird jedes Laufrad statisch und dynamisch in allen Ebenen nach VDI 2060 ausgewuchtet und ist dadurch besonders laufruhig. Die Laufradbefestigung auf der Antriebswelle erfolgt mit einem weltweit verbreiteten Spannbuchsen-system, das eine lagerschonende Montage, sichere Kraftübertragung und problemlosen Service garantiert. Für einen Laufradwechsel ist kein Spezialwerkzeug erforderlich.

Gehäusestellungen und Drehrichtungen: Die Ventilatoren werden in den verschiedensten Gehäusestellungen und Drehrichtungen gebaut. Die Angabe der Position erfolgt nach den Richtlinien VDMA 24165. Die Gehäusekonstruktion ist so durchdacht, daß durch einfachen Umbau noch am Montageort der Ventilator den dortigen Positionsanforderungen und der Drehrichtung angepaßt werden kann.

Motoren, elektrische Ausrüstung: Im Normalfall kommen Drehstrommotoren nach IEC-Norm und VDE 05030 Teil I zum Einsatz. Die Schutzart für Motor und Klemmkasten ist IP 54 nach IEC 34-5 und DIN 40050. Wird die Spannung in der

Bestellung nicht ausdrücklich vorgeschrieben, liefern wir die Motoren unter 2,2 kW für 220/380 Volt und Motoren ab 2,2 kW für 380/660 Volt. In diesem Fall sind alle Motoren für eine Frequenz von 50 Hz.

Motoren für Sonderspannungen und Tropenisolation oder Kaltleiterschutz liefern wir auf Anfrage.

Antrieb Baureihe S: Bei dieser Ausführung wird das Laufrad direkt auf den Motorwellenzapfen aufgesetzt. Die Drehzahl ist gleich der des Antriebsmotors, ca. 2800 1/min. Der Leistungsbereich bei dieser Baureihe reicht von 0,75 bis 7,5 kW.

Verschleißfestigkeit: Für Einsatzbereiche, in denen mit besonderem Verschleiß gerechnet werden muß, liefern wir Gehäuseauskleidungen und Laufräder mit Mangan-Hartstahl.

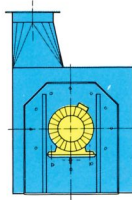
Schalldämmung: Alle Ventilatoren können in schalldämpfter Ausführung gebaut und geliefert werden. Zusätzlich empfiehlt sich dann der Einbau von weiteren schalldämpfenden Elementen wie z.B. flexible Rohranschlußmanschetten (**Kompensatoren**), **Rohrschalldämpfer** und der Aufbau des Ventilators auf **Schwingmetalle**.

Außenanstrich: Je nach Aufstellungsort erhalten die Ventilatoren einen entsprechenden Oberflächenschutz. Für extreme Umweltbedingungen können die Gehäuse in feuerverzinkter Ausführung geliefert werden. Farbenstriche liefern wir in allen RAL-Farben. Die Grundierung erfolgt in einem Tauchbad, um einen optimalen Aufbau des Korrosionsschutzes sicherzustellen. Der Endanstrich erfolgt in einer hochwertigen Lackfarbe, die auf Wunsch auch für Außenanstellung geeignet ist. Der serienmäßige Farbton ist silber, als Hammerschlag-Effektlack. Außenanstriche erfolgen nach RAL 7005, mausgrau.

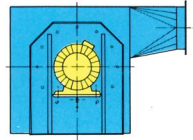
„Radial-Ventilatoren für Materialtransport“ Baureihe S

Gehäuseposition von der
„Antriebsseite“ gesehen
nach VDMA 24165

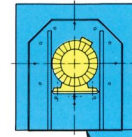
ACHTUNG!
Die elektrische Steuerung
zählt nicht zum Lieferumfang.



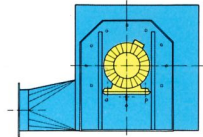
GR 360/1



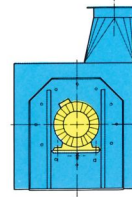
GR 90/2



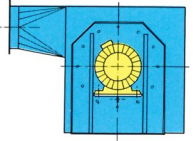
GR 180/3



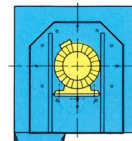
GR 270/4



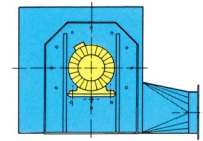
GL 360/5



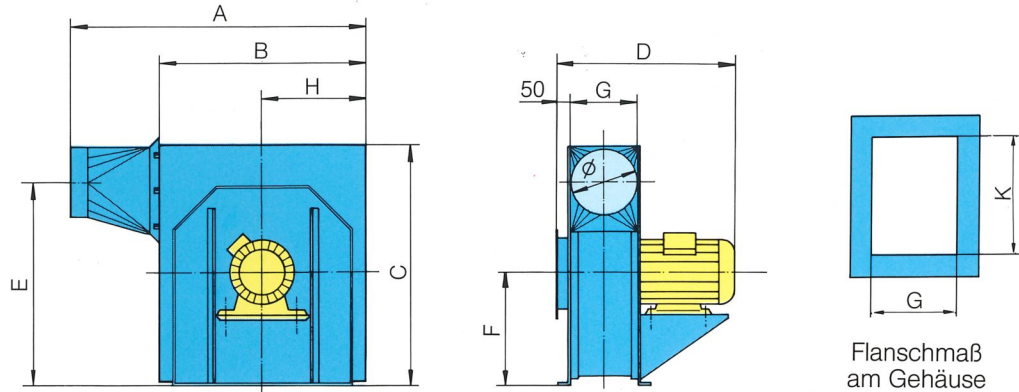
GL 90/6



GL 180/7



GL 270/8



Technische Daten (Bautoleranz $\pm 5\%$ nach VDMA 24166, * Gewichte mit Standardmotor, Maße in mm)

Artikel-Nr.	Typ ϕ	Motorleistung [kW]	Volumenstrom V [m ³ /h]	Totaldruck Δp_t [Pa]	Länge		Höhe C**	Breite D	E**	F**	Flanschmaß innen		H	Gewicht* ca. [kg]
					A	B					G	K		
Baureihe S I														
12 000	S 120	0,75	1 058	1 424	795	515	615	450	555	310	160	210	285	40
14 000	S 140	1,1	1 440	1 534	795	515	615	450	545	310	160	210	285	40
16 000	S 160	1,5	1 880	1 602	795	515	615	450	535	310	160	210	285	50
18 000	S 180	2,2	2 380	1 856	795	515	615	470	525	310	160	210	285	55
18 100	S 180	3,0	2 380	2 475	795	515	615	470	525	310	160	210	285	60
20 000	S 200	3,0	2 939	2 050	795	515	615	550	515	310	160	210	285	60
Baureihe S II														
20 100	S 200	4,0	2 939	2 733	870	570	715	620	615	355	200	280	300	75
25 000	S 250	4,0	4 590	1 750	870	570	715	620	590	355	200	280	300	75
25 010	S 250	5,5	5 298	2 085	870	570	715	660	590	355	200	280	300	100
30 000	S 300	5,5	6 610	1 671	870	570	715	660	565	355	200	280	300	100
30 100	S 300	7,5	6 610	2 279	870	570	715	660	565	355	200	280	300	110

Bauteile zur Schall- und Schwingungsdämpfung

** Bei Schallisolation + 35 mm



Schwingungsdämpfer



Kompensator



Schalldämpfer

Schuko

absaugen · filtern · fördern · brikettieren · zerkleinern

H. Schulte-Südhoff GmbH

W-4518 Bad Laer, Auf der Wittenburg, Telefon (054 24) 806-0, Telefax (054 24) 806-80

Heinrich Schulte-Südhoff GmbH + Co. KG

W-8729 Knetzgau, Industriestraße 22, Telefon (095 27) 70 31, Telefax (095 27) 73 34

H. Schulte-Südhoff GmbH + Co. KG

W-7968 Saulgau, Mackstraße 18, Telefon (075 81) 49 91, Telefax (075 81) 15 98

Printed in Germany / 92-06-128 / Technische Änderungen vorbehalten