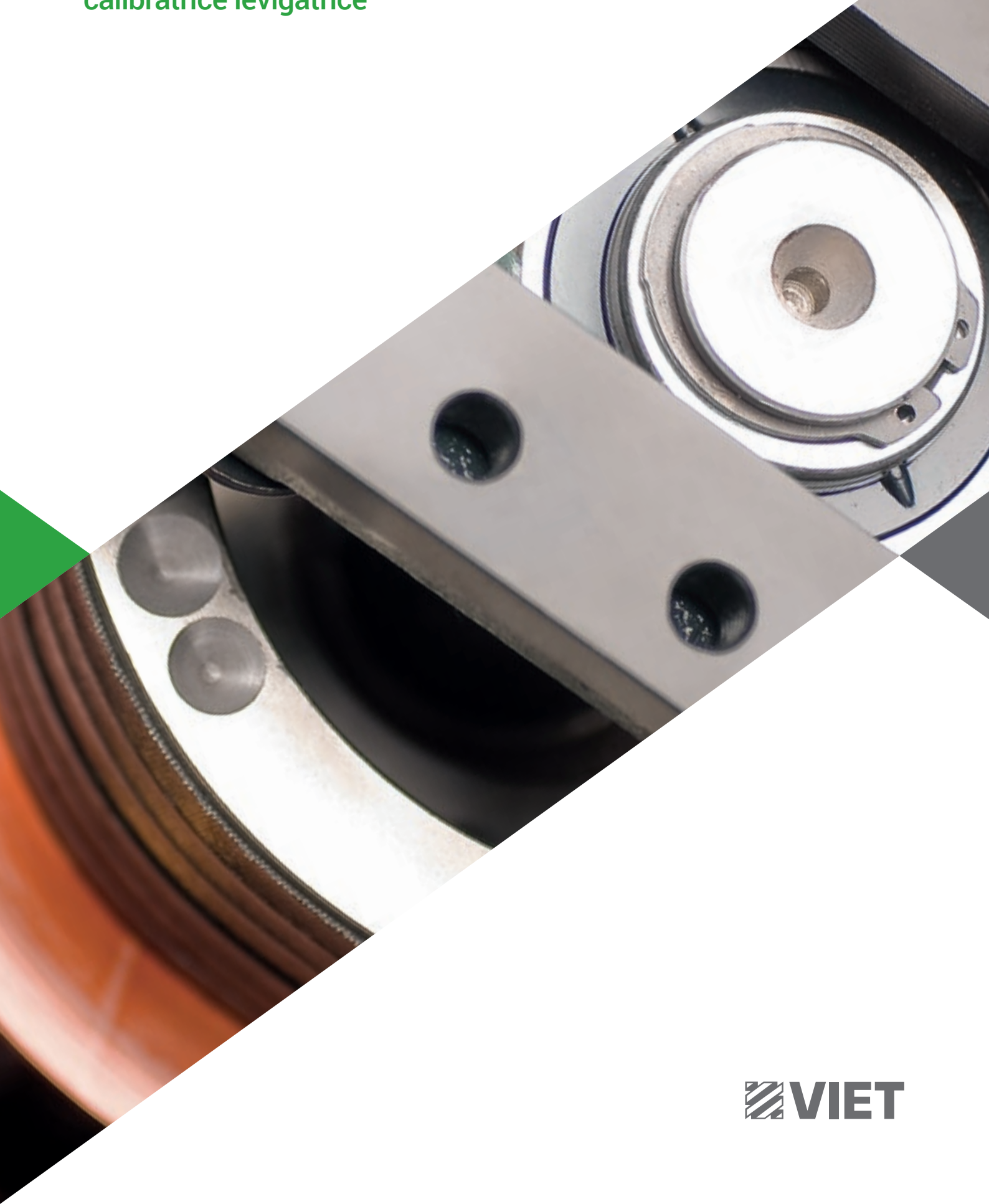


S1

calibratrice levigatrice



Quando competitività
significa affidabilità e
durata nel tempo



Made **In** Biesse

Il mercato chiede

la possibilità di **gestire commesse** di dimensioni e tipologie differenti garantendo **tempi di consegna e standard qualitativi elevati**.

Viet risponde

con **soluzioni tecnologiche**, personalizzabili secondo le proprie esigenze di produzione, che garantiscano un'elevata qualità dei manufatti garantendo la produttività. **S1** è la soluzione per calibratura e levigatura che combina alte prestazioni in un ingombro ridotto ad un prezzo molto competitivo. Ideale per la piccola e media impresa, S1 assicura massima affidabilità e precisione, derivate dall'esperienza delle macchine di gamma superiore.

- ✓ **Elevata qualità di finitura.**
- ✓ **Grande versatilità e flessibilità di impiego su un'unica macchina.**
- ✓ **Ottimi risultati garantiti da tecnologia d'eccellenza.**

Robustezza e funzionalità



S1

calibratrice levigatrice



Elevata qualità di finitura

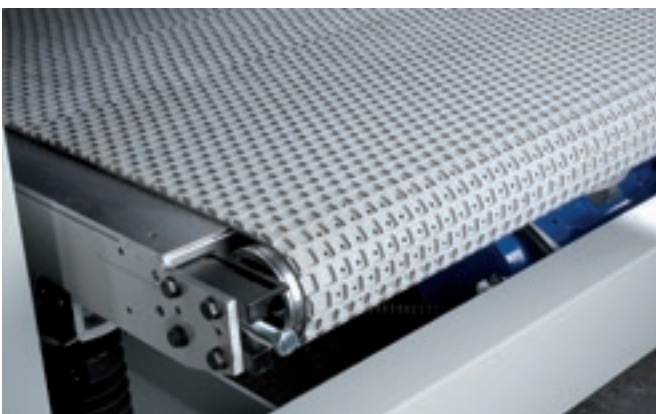
La struttura robusta e stabile garantisce precisione e affidabilità nel tempo.



Il **basamento** ha un telaio monoscocca in acciaio saldato. I grandi spessori utilizzati assicurano robustezza e stabilità all'intera struttura.



Nella versione a testa mobile (opzionale) il piano di lavoro è posizionato a 900 mm da terra garantendo facilità di carico e scarico dei pannelli.



S1 è dotata di piano di lavoro in acciaio antiusura di grande spessore che garantisce precisione e robustezza in ogni lavorazione.



Tampone

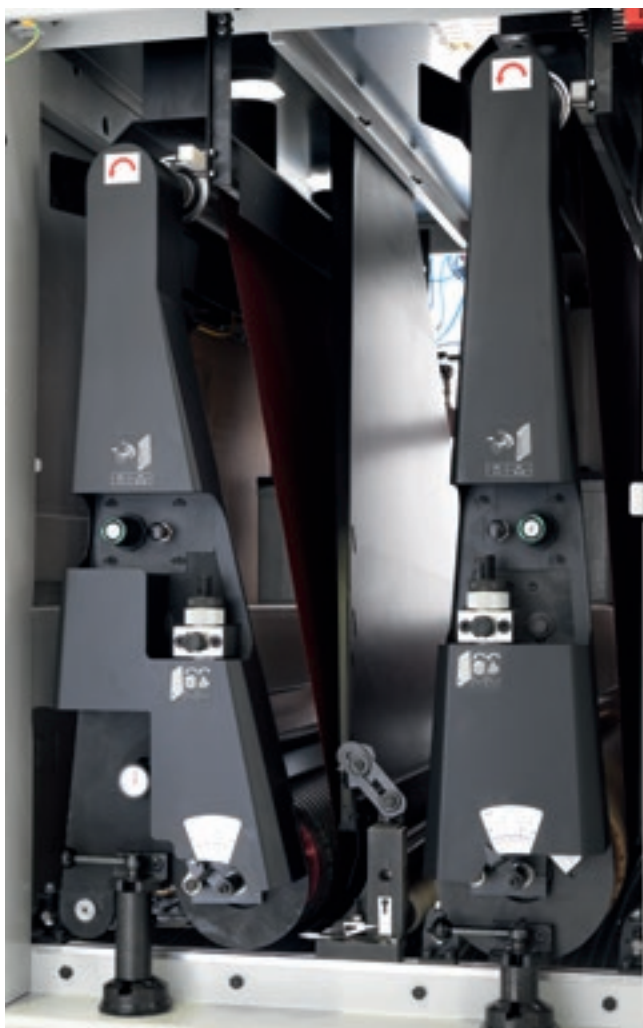


Rullo



Combinato

S1 è la calibratrice levigatrice in grado di alloggiare fino a 2 gruppi operatori assicurando elevata finitura sui prodotti e grande flessibilità di lavorazione.



Versione rullo, combinato rullo/tampone.



Versione combinato rullo/tampone, tampone.

Personalizzabile in base alle esigenze del cliente



Il **gruppo Rullo** è estremamente preciso ed efficace. A seconda della durezza della gomma impiegata e del diametro del rullo stesso, il gruppo può essere impiegato per calibrare, levigare o satinare.

Dimensioni di diametro disponibili:



190 mm
240 mm

La macchina può essere equipaggiata con rulli in acciaio o in gommatura da 90 Sh, con diametro 190 o 240 mm, destinati alle operazioni di calibratura ed equipaggiati con motori da 25 Hp.



Sistema frenante

Viet utilizza freni a disco con pinza flottante per ogni motore installato. Il sistema di derivazione motociclistica garantisce rapidità e sicurezza.



Tensionamento nastro

Il rullo di tensionamento di grande dimensione consente perfette traslazioni del nastro in ogni condizione di lavoro.

Alta tecnologia per aumentare le prestazioni della macchina

S1 è costruita con la stessa tecnologia delle macchine di gamma superiore. Massima qualità, minori scarti, notevole riduzione dei costi.

Il **tampone elettronico sezionato** consente levigature ad alto livello qualitativo grazie ai settori elettropneumatici azionati solo sulla superficie del pannello. Le numerose regolazioni possibili offrono funzionalità specifiche per le diverse tipologie di lavorazione.

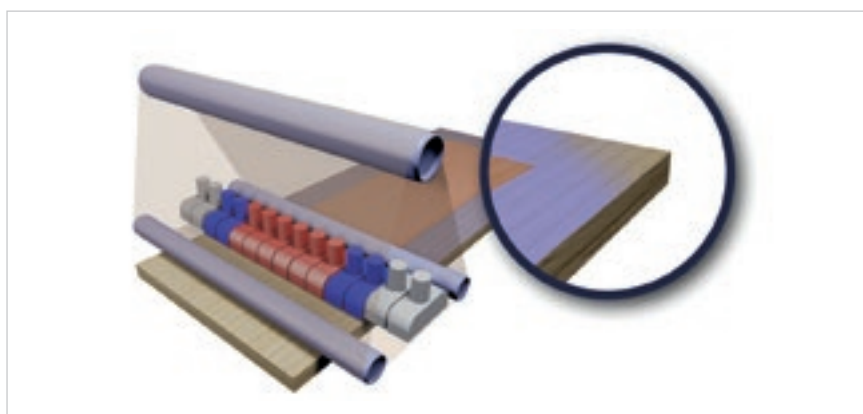
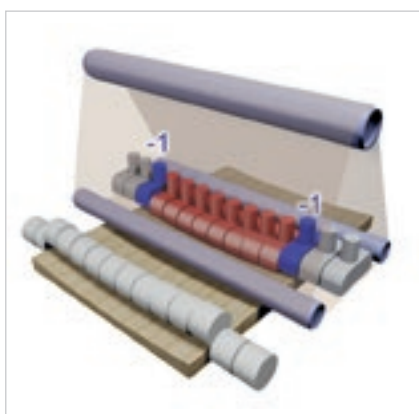
Il **tampone elettronico con tecnologia HP (High Performance)** potenzia i risultati della lavorazione sia come planarità che come finitura.



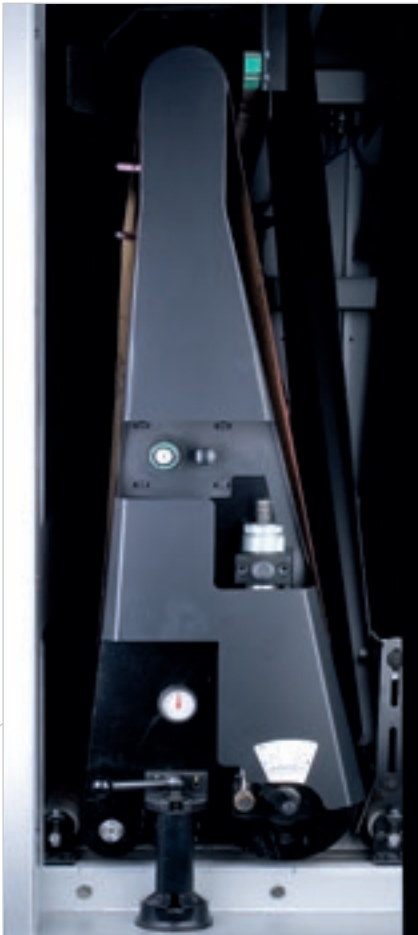
- ✓ +30% di vita del nastro.
- ✓ -30% consumo elettrico.
- ✓ Migliore grado di finitura.
- ✓ Superficie uniforme.
- ✓ -20% di polvere.
- ✓ Nessuna levigatura eccessiva.

Save corner.

Tutti i tamponi elettronici, dai controlli IPC, sono dotati della esclusiva funzione brevettata Save corner. Il sistema consente di limitare il tempo di levigatura sugli spigoli del pannello preservando così le porzioni di superficie più delicate del pannello.



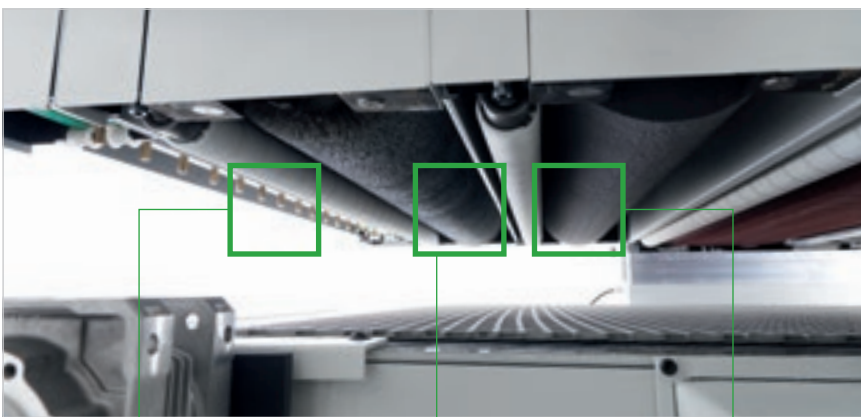
Ottimi risultati garantiti da tecnologia d'eccellenza



Gruppo combinato

Il gruppo Kombi, (brevetto Viet 1967), consente di avere due utensili di contatto nello stesso nastro abrasivo. Ideale per le necessità di differenziare le tipologie di lavoro senza dover aggiungere un ulteriore gruppo operatore.

Raffinata finitura di superfici e levigature di qualsiasi tipo



Il **Soffiatore lineare** pulisce il pannello dalle polveri di lavorazione.

Il **gruppo con spazzola per rusticatura** offre la possibilità al cliente di evidenziare la venatura del legno dei pannelli lavorati.

Scotch brite

Il gruppo scotch brite è idoneo per satinare i pannelli dopo il ciclo di levigatura. Consente di uniformare le finiture in cicli a poro aperto.

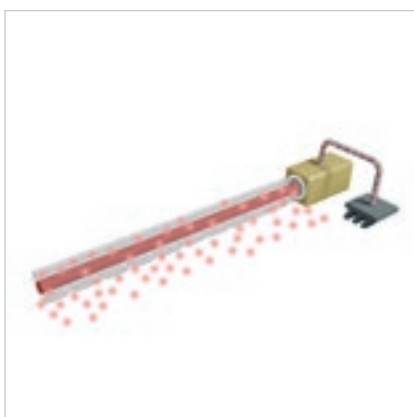


Il **gruppo spazzola ad inserti abrasivi** può essere dotato di sistema per l'oscillazione trasversale per uniformare la qualità di finitura sul manufatto. Le setole abrasive sono sostituibili con rapidità senza la necessità di estrarre il gruppo dalla macchina.

Massima pulizia del pannello rispettando l'economicità



La **spazzola pulizia pannello** può essere dotata di setole di differente materiale per una pulizia approfondita dei pannelli lavorati.



La **barra antistatica** elimina le cariche elettrostatiche presenti sui pannelli verniciati.



Il **soffiatore rotativo**, posizionato in uscita alla macchina, consente una perfetta pulizia della superficie del pannello al termine del ciclo di levigatura.

Il **soffiatore lineare** viene utilizzato per completare la pulizia dei bordi del pannello. Ideale se accoppiato al soffiatore rotativo.

Levigatura ecologica

A close-up photograph of a hand holding a bright green sandpaper block against a wooden surface. The word 'ELEGANT' is partially visible in large, raised letters on the wood. The image is split diagonally, with the top-left portion being a dark, blurred background and the bottom-right portion showing the hand and sandpaper in detail.

Energy Saving System è la serie di dispositivi Viet finalizzati ad economizzare i consumi delle macchine. Sono progettati ed ideati per garantire un alto grado di efficienza e ottimizzazione della produzione grazie ad un'efficace aspirazione dovuta al sistema per l'apertura automatica dei collettori in funzione dei gruppi in lavorazione; al sistema automatico per l'arresto dei motori e standby della macchina dopo un determinato tempo di inutilizzo e al sistema del piano a depressione tramite inverter, che ottimizza il flusso di aspirazione per la tenuta del pezzo, in funzione delle dimensioni del pannello in lavorazione.



ESS
VIET ENERGY SAVING SYSTEM

Da sempre attenta al risparmio energetico, Viet offre all'interno della sua gamma di macchine il sistema E.S.S consentendo un risparmio energetico fino al 30% in consumi di elettricità ed emissioni di CO₂. Connubio perfetto tra tecnologia Biesse e genio italiano.

Service & Parts

**Coordinamento diretto e immediato
fra Service e Parts delle richieste di intervento.
Supporto Key Customers con personale Biesse
dedicato in sede e/o presso il cliente.**

Biesse Service

- ▶ Installazione e start-up di macchine e impianti.
- ▶ Training center per la formazione dei tecnici Field Biesse, filiali, dealer e direttamente dai clienti.
- ▶ Revisioni, upgrade, riparazioni, manutenzione.
- ▶ Troubleshooting e diagnostica remota.
- ▶ Upgrade del software.

500 / **tecnici Biesse Field in Italia e nel mondo.**

50 / **tecnici Biesse operanti in tele-service.**

550 / **tecnici Dealer certificati.**

120 / **corsi di formazione multilingua ogni anno.**

Il Gruppo Biesse promuove, cura e sviluppa rapporti diretti e costruttivi con il cliente per conoscerne le esigenze, migliorare i prodotti e i servizi post-vendita attraverso due aree dedicate: Biesse Service e Biesse Parts.

Si avvale di una rete globale e di un team altamente specializzato offrendo ovunque nel mondo servizi di assistenza e ricambi per macchina e componentistica on-site e on-line 24/7.



Biesse Parts

- ▶ Pezzi di ricambio originali Biesse e kit ricambi personalizzati sul modello macchina.
- ▶ Supporto all'identificazione del ricambio.
- ▶ Uffici dei corrieri DHL, UPS e GLS resident all'interno del magazzino ricambi Biesse e ritiri multipli giornalieri.
- ▶ Tempi di evasione ottimizzati grazie alla rete di distribuzione capillare nel mondo con magazzini delocalizzati ed automatici.

92%  di ordini fermo macchina evasi entro 24 ore.

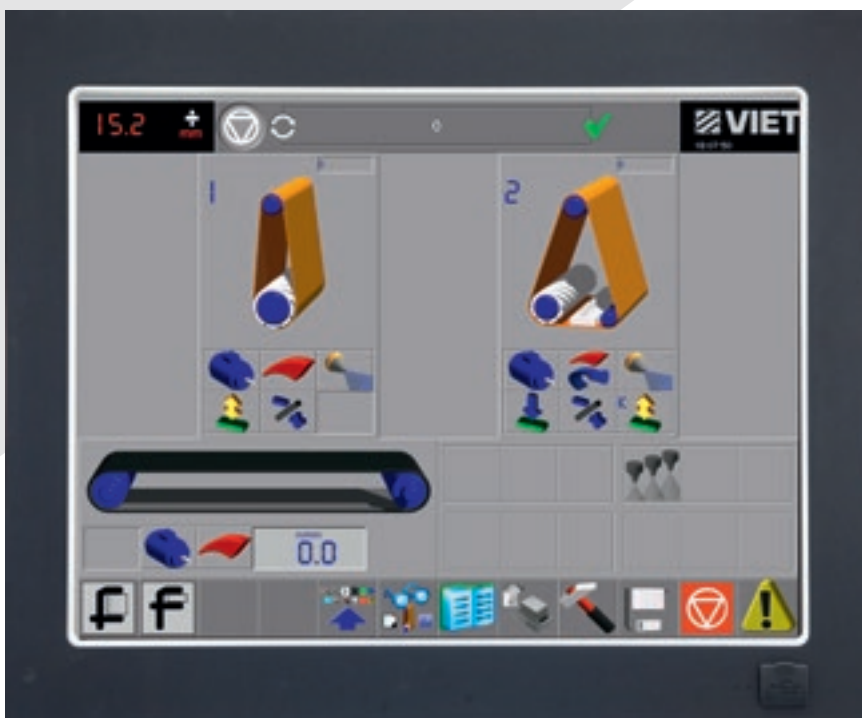
96%  di ordini evasi entro la data promessa.

100  addetti ai ricambi in Italia e nel mondo.

500  ordini gestiti ogni giorno.

Semplicità e potenza

IPC è la serie di **sistemi di controllo** (opzionali) integrati della macchina tramite monitor Touch Screen da 8" o da 15". Il controllo permette di gestire tutti i parametri della macchina fornendo all'operatore rapide ed intuitive informazioni. Il processore di PC industriale fornisce in tempo reale le informazioni di comando e retroazione alla macchina semplificandone l'utilizzo da parte dell'operatore.



Il sistema IPC esprime la massima tecnologia di gestione delle levigatrici presente sul mercato.



Gestione tamponi sezionati.

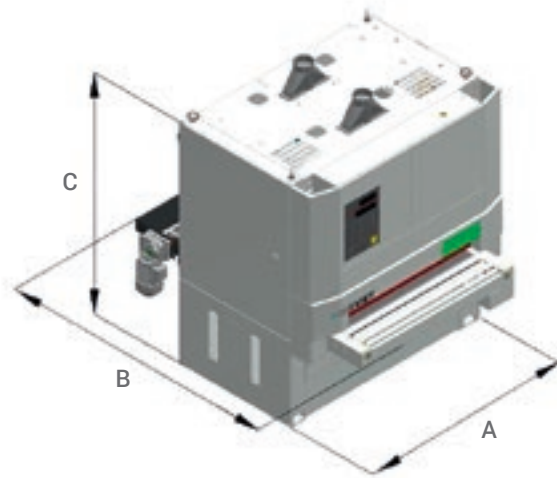


Check allarmi.



Usura nastri.

Dati tecnici



		S1 (1100)	S1 (1350)
A	mm	1760	2010
B	mm	2235	2235
C max (sviluppo 2200)	mm	2235	2235
C max (sviluppo 2620)	mm	2445	2445
Larghezza utile di lavoro	mm	1100	1350
Spessori min-max lavorabili	mm	3 - 160	3 - 160
Dimensione nastri abrasivi (sviluppo 2200)	mm	1130 x 2200	1380 x 2200
Dimensione nastri abrasivi (sviluppo 2620)	mm	1130 x 2620	1380 x 2620
Velocità di avanzamento	m/min	3 - 16	3 - 16
Pressione di esercizio	bar	6	6
Massa	Kg	2350	2690
Potenza motori fino a	kW	18,5	18,5
Dati tecnici ed illustrazioni non sono impegnativi. Alcune foto possono riprodurre macchine complete di opzionali. Biesse Spa si riserva il diritto di apportare eventuali modifiche senza preavviso.			

Livello di pressione sonora ponderato al posto operatore in ingresso macchina: 75,0 dB(A) a riposo, 76,0 dB(A) a carico. Livello di pressione sonora ponderato al posto operatore in uscita macchina: 70,5 dB(A) a riposo, 71,0 dB(A) a carico. Incertezza di misura K=4 dB(A).

La Viet Srl. ha progettato e realizzato la macchina in maniera da ridurre al livello minimo possibile l'emissione di rumore aereo alla sorgente, in accordo alle prescrizioni della direttiva Comunitaria 2006/42/CE, e commissionato una prova di determinazione del livello di emissione della pressione sonora in corrispondenza del posto operatore di macchina levigatrice/satinatrice.

Riferimento normativo: UNI EN ISO 19085-8:2018, UNI EN ISO 11202:2010. I valori di rumorosità indicati sono livelli di emissione e non rappresentano necessariamente dei livelli operativi sicuri. Nonostante esista una relazione fra livelli di emissione e livelli di esposizione, questa non può essere utilizzata in modo affidabile per stabilire se siano necessarie o meno ulteriori precauzioni. I fattori che determinano il reale livello di esposizione a cui è soggetta la forza lavoro comprendono la durata dell' esposizione, le caratteristiche dell'ambiente di lavoro, altre sorgenti di emissione, come il numero di macchine ed altre lavorazioni adiacenti. In ogni caso, queste informazioni consentiranno all'utilizzatore della macchina di effettuare una migliore valutazione dei rischi e dei pericoli.

Made **With** Biesse

Abilità artigianale e alta tecnologia per produrre dolci suoni di successo.

Più di 80.000 strumenti installati in oltre 80 paesi per Allen Organ, azienda produttrice di organi più grande del mondo. Situata a Macungie, PA, negli Stati Uniti, e fondata da Jerome Markowitz nel 1937, Allen Organ vanta 200 dipendenti e 225.000 metri quadrati di impianti di produzione. "Allen" afferma Dan Hummel, direttore di produzione, "ha un elevato livello di integrazione verticale che richiede all'azienda il massimo controllo della qualità e la flessibilità di apportare modifiche in tempi relativamente brevi, secondo le necessità dei nostri clienti. Abbiamo alcuni requisiti piuttosto singolari per la produzione e la pianifi-

cazione di soluzioni creative. Ci richiedono prodotti personalizzati così come organi classici da magazzino. Tuttavia, anche gli organi standard sono spesso modificati per rispondere a particolari esigenze". Gli organi di Allen sono costruiti combinando pannelli impiallacciati e massello. "Ognuno lavora a stretto contatto con i fornitori per assicurare legni in massello e pannello della miglior qualità", Hummel aggiunge. La materia prima viene lavorata in tutte le diverse fasi con macchinari di alta tecnologia fino al raggiungimento del prodotto finale. Nell'ultimo step, il legno lavorato viene levigato su un centro di finitura

Biesse. Il centro di levigatura, dotato di touch-screen, ha un gruppo combinato rullo/rullo e un tampone sezionato per la levigatura di pannelli impiallacciati e massello.

Fonte: Custom Woodworking Business Jan. 2013 Woodworking Network/Vance Publications.

Allen Organ è leader nel settore della produzione di organi digitali e strumenti musicali affini di altissima qualità. Qualità, artigianalità, alta tecnologia.



<http://www.allenorgan.com>



Biesse Group

In / 1 gruppo industriale, 4 settori di business e 12 stabilimenti produttivi.

How / 14 mln €/anno in R&D e 200 brevetti depositati.

Where / 39 filiali e 300 tra agenti e rivenditori selezionati.

With / Clienti in 120 Paesi, produttori di arredamento e design, serramento, componenti per l'edilizia, nautica ed aerospace.

We / 4.200 dipendenti nel mondo.

Biesse Group è una multinazionale leader nella tecnologia per la lavorazione di legno, vetro, pietra, plastica e metallo.

Fondata a Pesaro nel 1969 da Giancarlo Selci, è quotata dal Giugno 2001 al segmento Star di Borsa Italiana, attualmente nel FTSE IT Mid Cap.

 **BIESSEGROUP**

 **BIESSE**

 **INTERMAC**

 **DIAMUT**

MECHATRONICS

