

Mit Weinig High-Tech
erfolgreich ins neue
Jahrtausend.





Weinig Hydromat 30 XL.

Auswahl technischer Highlights ...

- Arbeitsbreite _____ 20 - 300 mm
- Arbeitshöhe _____ 8 - 120 mm
- Spindelmotore _____ bis 50 KW (75 PS)
- Vorschubmotor _____ bis 37 KW (50 PS)
- Spindeldurchmesser _____ 50 mm
- Spindeldrehzahl _____ 6000 Upm
- Werkzeugflugkreis _____ 140 - 260 mm
- Druckschuh vor oberer und linker Spindel geteilt, gehärtet, pneumatisch vom Werkzeug wegschwenkend
- Kehltiefe, max. _____ 35 mm
- Axialer Verstellweg der Spindeln _____ bis 35 mm
- Obere Einzugswalzen, Durchmesser _____ 220 mm
- Übrige Vorschubwalzen, Durchmesser _____ 170 mm
- Vorschubgeschwindigkeit, elektronisch regelbar _____ max. 150 m/min.
- Kurzer Einlauftisch _____ 1,1 m
- Kehlspindeln mit Hochleistungslagerung
- Horizontalspindeln mit Hydro-Gegenlager
- Automatische Klemmung der Spindeln für den Verstellweg
- Vorschubwalzen, Weinig-Patent, mit Tiefenbegrenzer und selbstreinigend
- Angetriebene Tischrollen
- Alle Verstelleinrichtungen an der Vorderseite der Maschine
- Schwerer, massiver Gußständer
- Automatische Waxilitpumpe zur Tischentharzung
- Seitliche und obere Druckrollen pneumatisch
- Zentrale Position der Schmierstellen
- Elektrische Höhenverstellung für obere Spindeln und Vorschub
- Andruckorgane vor und nach oberer Spindel mit Digitalanzeigen
- Spindelachsen mit elektronischen Digitalanzeigen
- Maschine vorbereitet für computerunterstütztes Rüstsystem CAS LogoPac
- Sicherheitsabdeckungen gemäß CE-Vorschriften
- Schaltschrank und Bedienpult separat von Maschine
- Automatisches Maschinenterminal für Zeiterfassung
- Tischplatten und Anschläge gehärtet

... und nützliches Zubehör:

- Spindeldrehzahl elektronisch regelbar, incl. Motorbremse _____ 1500-6000 Upm
- Arbeitshöhe _____ 200 mm
- Jointer für Gerade-Messer, radial an Spindel gekoppelt, axial elektromotorisch, fernbedienbar, automatische Steinzustellung
- Jointer für Profilmesser, 150 oder 230 mm Arbeitsbreite, vollautomatisch, fernbedienbar, automatische Steinzustellung
- Maschine für maximale Arbeitsbreite 170 mm, ohne Gegenlager
- Rotaplan-Andruckplatte über unterer Spindel
- Tischplatten für Sägearbeiten und Schattennut-Werkzeug
- Werkzeug-Meßstand OptiControl
- Stand für Jointer Voreinstellung
- Jointerkassetten für Profiljointer, axial konstant
- Jointsteine für HSS, Stellite und HM-Werkzeuge
- Einlauf-Tischrollen anhebbar
- Auslauftisch höhenverstellbar
- Tischplatten und Anschläge hartverchromt
- Vorschubhöhenanzeige mit elektronischer Digitalanzeige
- Mechanisierungen für Ein- und Auslauf

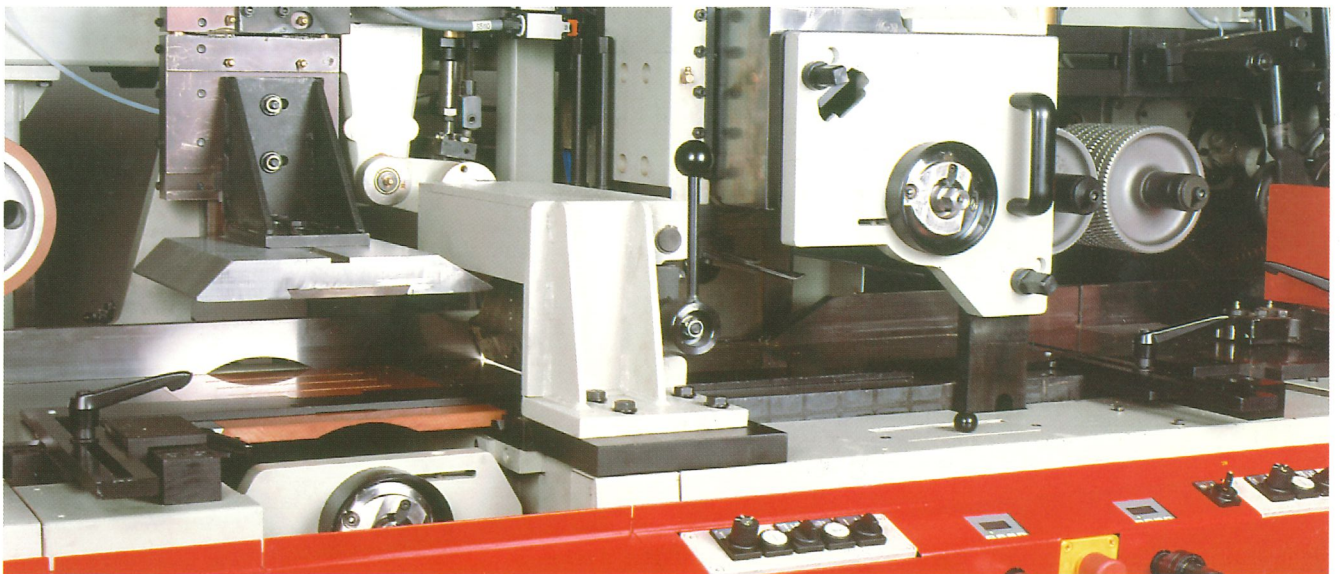
... und vieles mehr!



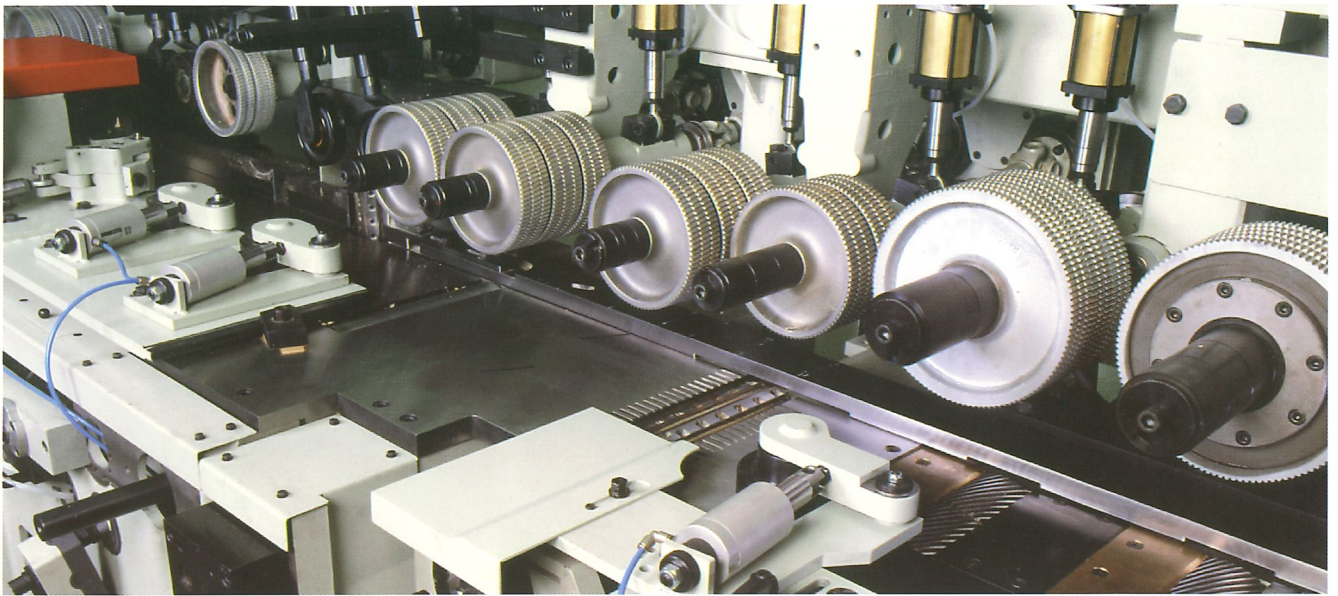
**Weinig
bietet mehr.**

Technische Änderungen vorbehalten.
Aussagen und Abbildungen in diesem Prospekt
beinhalten auch Sonderausstattungen, die nicht
zum serienmäßigen Lieferumfang gehören.
Schutzabdeckungen teilweise zum Fotografe-
ren abgenommen.

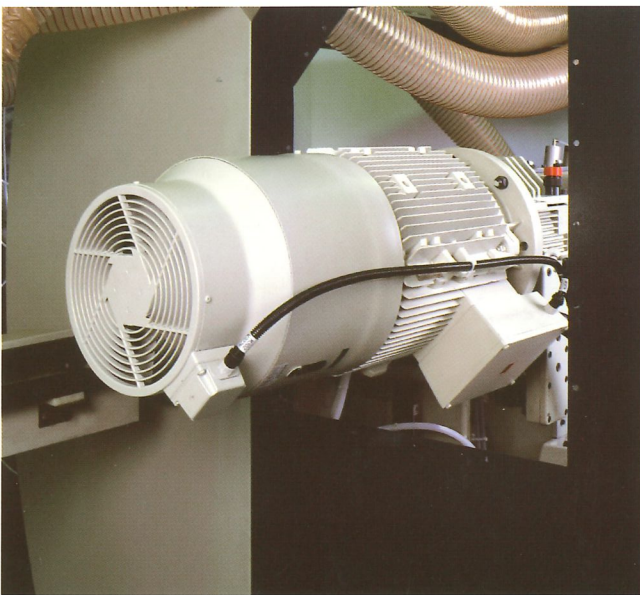
Hydromat 30 XL.
Hobeln und profilieren.
Die neue
Leistungsklasse.



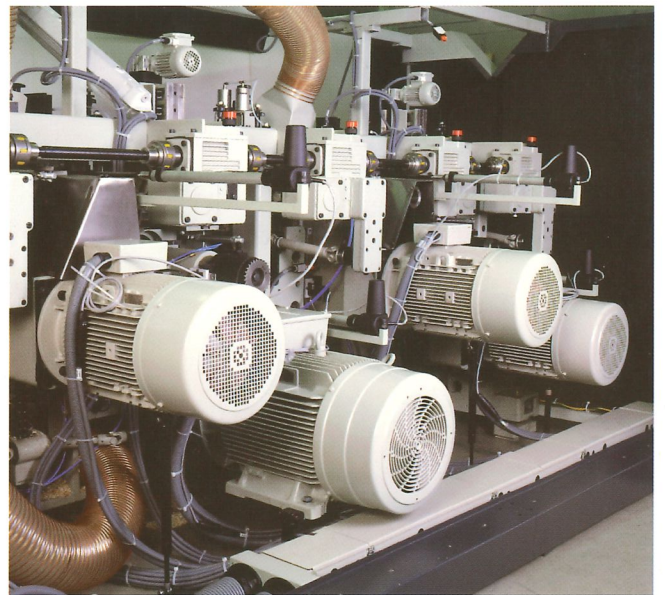
Weinig bietet mehr.



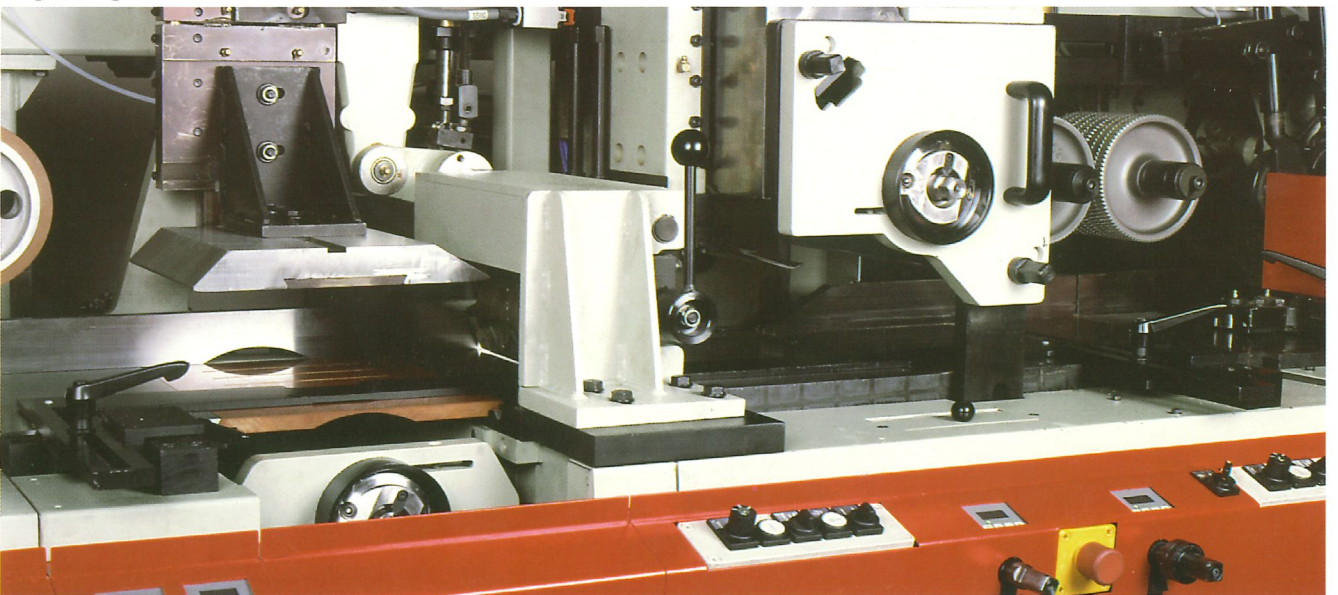
Vorschub: stark, zuverlässig, universell.



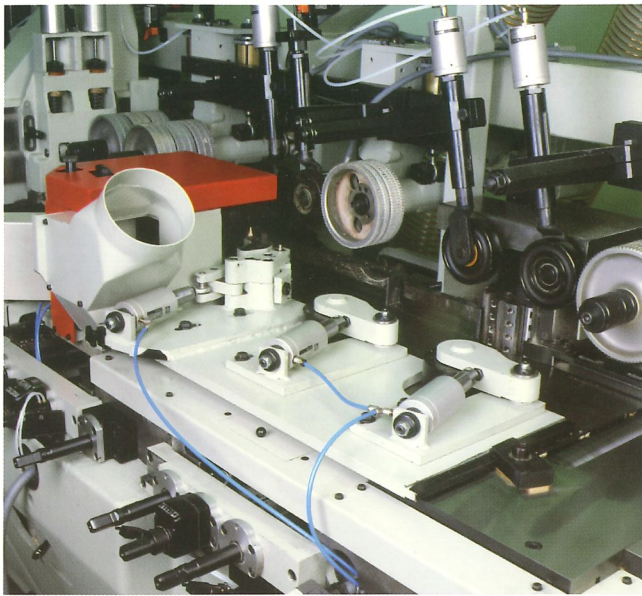
Vorschubmotor: elektronische Frequenzregelung.



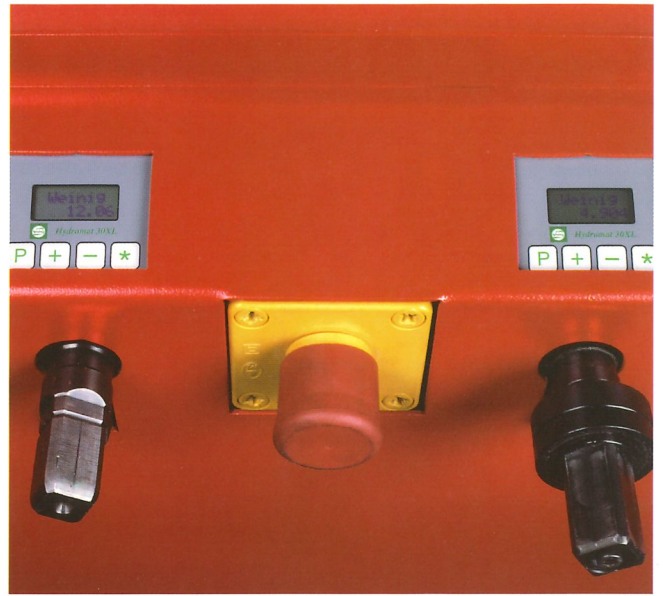
Motore: Kraftreserven.



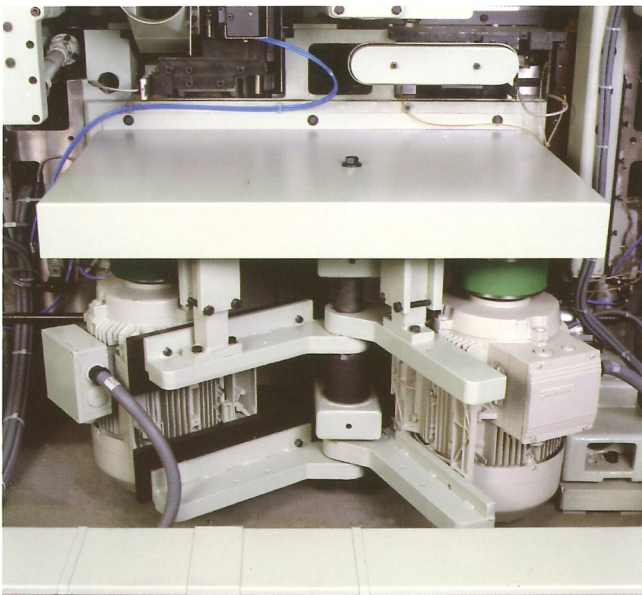
Horizontalspindeln: Hochleistungsstandard, robust, hydraulische Gegenlager.



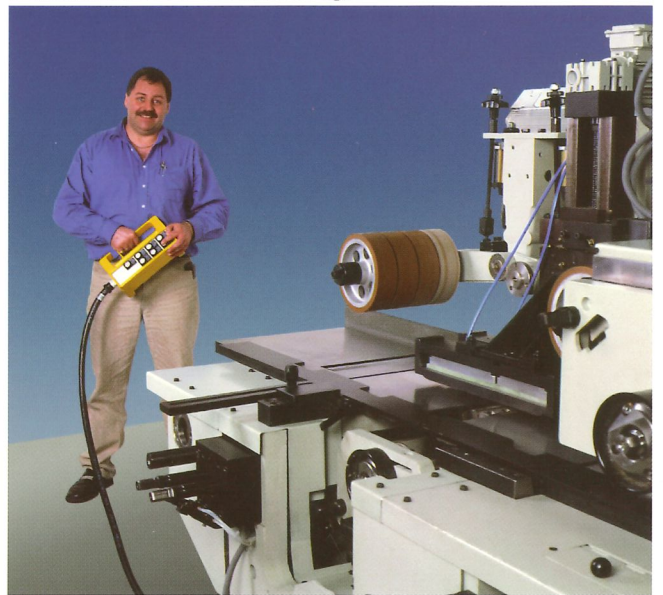
Druckorgane: pneumatisch.



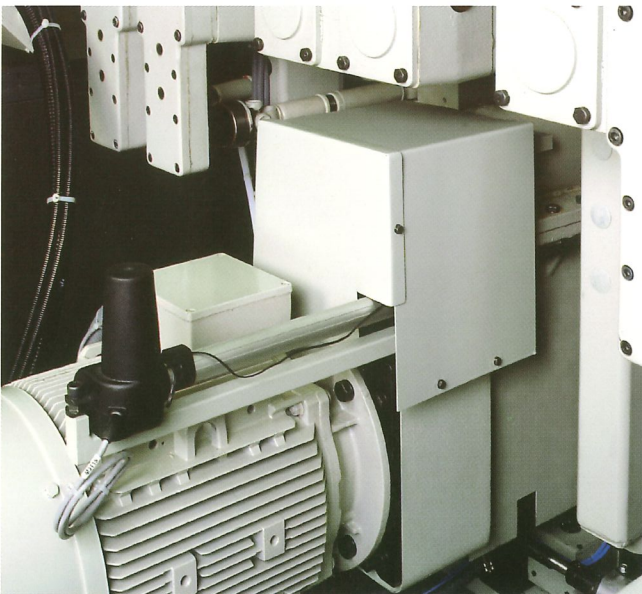
Spindelpositionierung: elektronische Anzeigen, automatische Klemmung.



Vertikalspindeln: massive Aufhängung.



Jointeraktivierung: fernbedienbar.



Jointer: automatisch, Profil- und Gerademesser.



Weinig bietet mehr.