

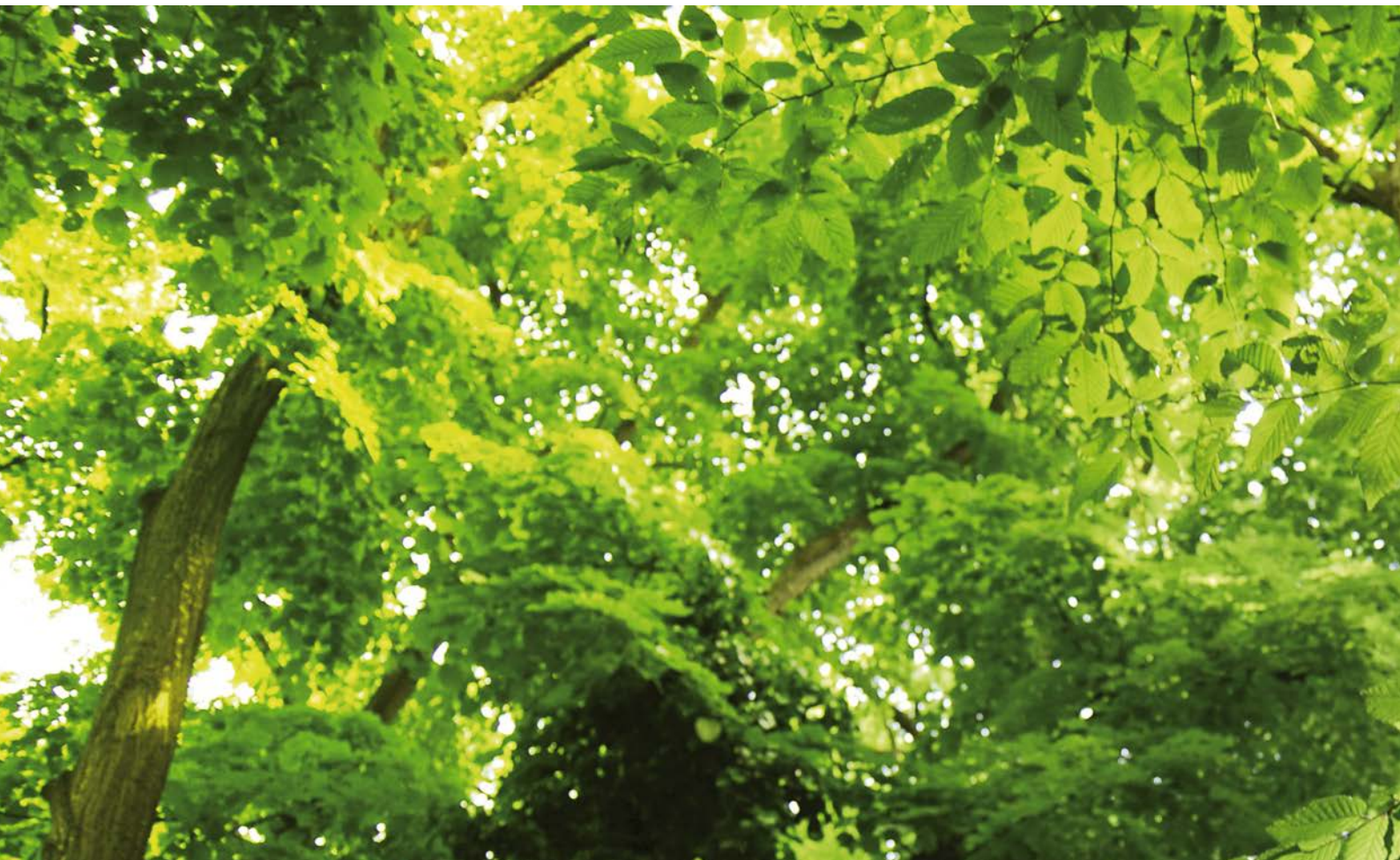
Un éxito inteligente es un éxito sostenible. Para obtenerlo, es necesario pensar en el futuro.

Detrás de cada instante que la naturaleza nos ofrece en toda su compleja y fascinante belleza, existe siempre un concepto de futuro. Esta es la idea que en WINTERSTEIGER hemos tomado como ejemplo. Todos los productos que desarrollamos se caracterizan por una perspectiva de futuro integralmente meditada y sostenible. DSB Singlehead y DSB Twinhead NG XM son dos buenos ejemplos de ello.

Las sierras de cinta de corte delgado WINTERSTEIGER de última generación satisfacen plenamente por su concepción flexible y sus bajísimas pérdidas de corte, además de incrementar notablemente el rendimiento y la eficiencia. Este incremento es el resultado de un ahorro, tanto de material como de tiempo, que resulta ventajoso en todas las aplicaciones. Ya sea para cortar madera o materiales alternativos, en seco o en húmedo, en tablas o en piezas de tamaño XXL, con corte de separación individual o con sistema de alta potencia. WINTERSTEIGER permite trabajar con la máxima precisión y la mínima pérdida de material.



Contenido:	
DSB Singlehead	4
Estándares	6
Opciones	10
Datos técnicos	13
DSB Twinhead NG XM	14
Estándares	16
Opciones	20
Datos técnicos	22
Hojas de sierra en un mismo proceso propio de desarrollo y producción	23
Servicio remoto	24
Servicio posventa	25
WINTERSTEIGER WOODTECH	26
WINTERSTEIGER Worldwide	27



DSB Singlehead

Sierra de cinta de corte delgado de un solo módulo.

Máxima precisión para una flexibilidad y rentabilidad ilimitadas.

Con la sierra de cinta de corte delgado DSB Singlehead, WINTERSTEIGER ofrece la solución ideal para cualquier aplicación que requiera un corte delgado de alta calidad.

Este producto destaca por un buen número de ventajas. Por ejemplo un transporte de piezas de trabajo concebido para todos los tipos o las innovadoras guías para hoja de sierra de cinta con una duración de vida útil notablemente larga. Gracias a estas y otras ventajas, DSB Singlehead garantiza la máxima rentabilidad. Además, esta sierra combina precisión absoluta con un rendimiento superior al promedio en la producción de láminas de alta calidad para:

- Suelos de parquet
- Tableros multicapa
- Tablas pegadas
- Puertas
- Ventanas
- Muebles
- Tablillas para lápices
- Componentes para esquí y snowboard
- Instrumentos musicales
- Repaso en serrería

¡Pregúntenos también, cuando esté buscando soluciones individuales para otros materiales distintos a la madera!



La suma de sus ventajas:

Extraordinaria guía del bloque para corte en seco y en húmedo

- Rodillos de transporte accionados, arriba y abajo
- Mesa portapieza continua con cromado duro
- Elaboración de todas las calidades de bloque

Sistematización de sierra absolutamente innovadora para la máxima precisión

- Guía de carbono de alta tecnología y de larga vida útil
- Corte inicial del bloque recto u oblicuo
- Cortes estructurales para superficies individuales

Flexibilidad y rentabilidad ilimitadas

- Grosor de lámina a partir de 1,3 mm
- Máxima capacidad y óptimo rendimiento de la madera
- Satisfacción de las necesidades de capacidad individuales

¿Cómo supera uno las más altas expectativas? Ofreciendo de serie las mejores ventajas.

Todas las inversiones se deben meditar con calma. En ellas, los criterios económicos tienen una importancia decisiva. Hasta en su versión más básica, la DSB Singlehead ofrece una increíble variedad de características de serie. Todas ellas están pensadas para garantizar flexibilidad, precisión y una perfecta ergonomía.

Extraordinaria guía del bloque para corte en seco y en húmedo.

Innovador sistema de avance.

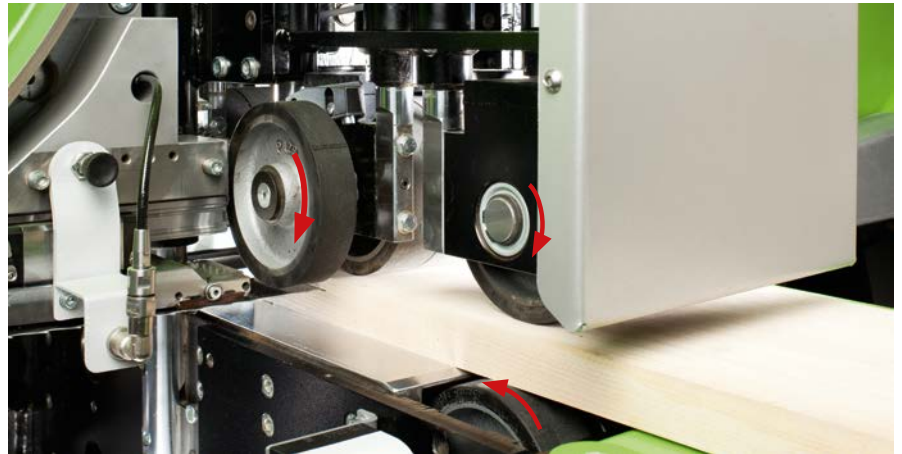
Los rodillos de transporte accionados arriba y abajo aseguran una continua entrada del bloque incluso cuando la pieza de trabajo es de difíciles características. El agarre óptimo y la fricción mínima del material húmedo y seco se consiguen gracias al

engomado especial de los rodillos de transporte y a un innovador sistema de presión. Simultáneamente la mesa portapieza de cromado duro garantiza la estabilidad máxima (alineación óptima) de la pieza. El accionamiento de los rodillos de transporte en la entra-

da y la salida de la máquina se puede ajustar progresivamente y se regula electrónicamente (4 – 20 m/min). La estabilización vertical de la pieza de trabajo en la zona de corte permite cortar con absoluta precisión.



Bloques con alabeos longitudinales o transversales, deformaciones o curvaturas



Rodillos de transporte accionados arriba y abajo

DSB Singlehead debe también su extraordinaria precisión a la mesa portapieza con cromado duro. Los rodillos de presión accionados adicionales que están situados por encima de la zona de corte garantizan una estabilidad constante en todo el

ancho de la pieza de trabajo. Gracias a ello se pueden cortar, además de maderas cepilladas, bloques irregulares y sin cepillar con alabeos longitudinales o transversales, deformaciones o curvaturas.



Corte en seco de bloque



Corte en húmedo de bloque

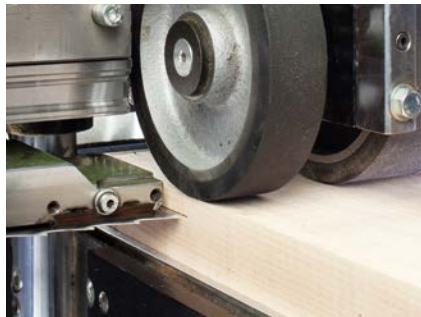
Máxima precisión para flexibilidad y rentabilidad sin límites.

Sistematización de sierra absolutamente innovadora para la máxima precisión.

La guía de la hoja de la sierra de cinta se puede adaptar individualmente al ancho de la pieza de trabajo. Esta extraordinaria flexibilidad garantiza que la hoja de la sierra de cinta tenga una tensión óptima en la zona de corte y que se consiga la máxima exactitud de corte.

Guía de carbono de alta tecnología.

Este material compuesto de alta tecnología, formado por fibras de carbono extremadamente resistentes a la abrasión y por resina epóxido termorresistente, garantiza una guía precisa de la hoja y una larga duración.

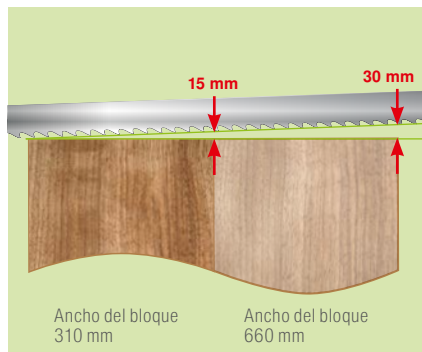


Guía de carbono de alta tecnología extremadamente resistente a la abrasión

Corte inicial del bloque recto u oblicuo.

El diseño de la máquina permite segar el bloque aprox. 2° con respecto a la hoja de la sierra de cinta. De ese modo, la hoja de la sierra de cinta puede penetrar con suavidad en las piezas recortadas y anchas.

En caso de solicitarse, es posible una posición inclinada de hasta máx. 12° .



La posición inclinada $> 2^\circ$ reduce el ancho de corte máximo

Cortes estructurales para superficie individual.

Individualidad con calidad máxima es el lema. Usted se decide por una estructura de superficie determinada, WINTERSTEIGER produce para usted la hoja de sierra de cinta correspondiente.

La geometría individual de los dientes proporciona superficies lisas y rugosas con aspectos únicos de las estructuras de suelos para el sector wellness, los baños, las terrazas, etc.



Sección transversal superficie acabada

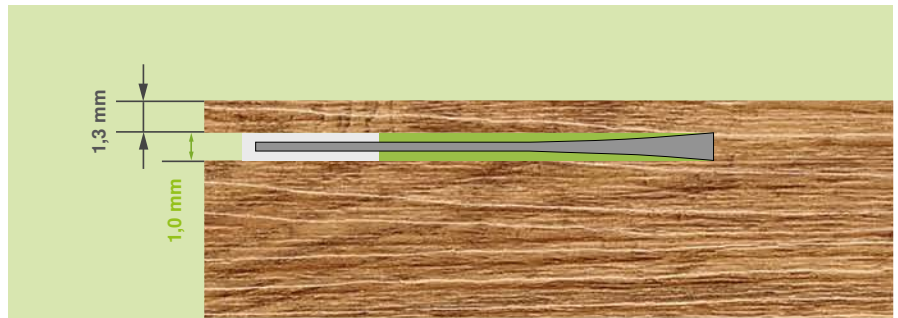


Superficie acabada

Flexibilidad y rentabilidad ilimitadas.

Grosos de lámina a partir de 1,3 mm.

La combinación altamente innovadora de hoja delgada de sierra de cinta, guía de la hoja de sierra de cinta y guía del bloque rígida permite fabricar grosores de lámina extremadamente delgados. Con esta obra maestra técnica, la DSB Singlehead llena la laguna entre la chapa de madera clásica y la chapa aserrada de alta calidad.



Gran comodidad de manejo.

La DSB Singlehead impresiona por su sencillo manejo. Con su pantalla táctil y su menú de fácil comprensión, guía al operador de forma segura a través del programa. Práctico: El software dispone de una función de memoria para los parámetros de proceso que se repiten con frecuencia.

Además convence con su guía de manejo en varios idiomas y los múltiples menús de servicio y ayuda. Por ejemplo con programas de corte, madera y sierra, así como registro de datos de servicio e indicadores de diagnóstico y mantenimiento.

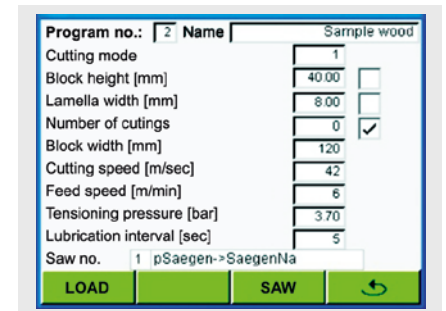


Magnífica ergonomía y facilidad de mantenimiento.

También en el mantenimiento, la DSB Singlehead ofrece máxima comodidad. El acceso libre a todos los componentes relevantes para el servicio en la entrada y en la evacuación permiten cambiar de herramienta y realizar los trabajos de ajuste con rapidez.

Práctico programa de mecanizado de madera.

A través de un programa de mecanizado de madera especial, la DSB Singlehead ofrece la posibilidad práctica de memorizar y activar en caso necesario parámetros de corte, lámina y sierra para cualquier tipo de madera.



Acceso óptimo a todos los componentes

DSB Singlehead 660 con aún más ancho de corte.

La DSB Singlehead convence en la práctica diaria por sus muchas ventajas. Su eficacia y su posibilidad de aplicación universal son propiedades diferenciadoras indiscutibles.

Con el desarrollo de la DSB Singlehead 660, WINTERSTEIGER aumenta el potencial de rendimiento de este tipo de máquinas.

La DSB Singlehead 660 corta láminas de hasta 660 mm de ancho con un espesor de corte a partir de 1,0 mm y un grosor de lámina de 1,3 mm.

De esta forma, se perfila como máquina ideal cuando se trata, por ejemplo, de cortar tabloncillos de suelo o entrepaños.



Rodillos de transporte accionados arriba y abajo

En la DSB Singlehead 660 se ha duplicado el sistema de transporte de bloques de la DSB Singlehead 310, de eficacia comprobada.

La altura de paso máxima del bloque es de 165 mm en una altura de corte de hasta 100 mm.

Dependiendo de su equipamiento, la DSB Singlehead 660 permite regular progresivamente la velocidad de avance hasta 15 m/min.

Nosotros le hacemos una oferta inequívoca. y le dejamos, además, la libertad de elegir.

La calidad de una oferta no solamente reside en el cumplimiento claro de las promesas de utilidad formuladas. También radica en la posibilidad de elegir. Por ejemplo, en la posibilidad de escoger entre opciones que continúen mejorando el resultado y lo adapten a las necesidades individuales.

Potente accionamiento principal de 32 kW.

Cuando las necesidades de dimensionamiento y capacidad aumentan, se requiere un incremento de la potencia. En esos casos, WINTERSTEIGER recomienda, como accionamiento principal, el uso de un potente motor de 32 kW de primera calidad.

El avance óptimo para cualquier aplicación.

Para cuando se requiere alta potencia y máxima capacidad, la DSB Singlehead permite un avance a gran velocidad de 8 a 45 m/min.

Para trabajos de precisión o aplicaciones especiales con materiales delicados o dimensiones XXL, su avance se puede reducir a 1 hasta 15 m/min.



DSB Singlehead Shuttle

Flexibilidad modular.

La construcción modular de la DSB Singlehead ofrece grandes posibilidades de adaptación. Esta construcción es ampliable desde la máquina de un solo módulo capaz de satisfacer estrictos requisitos de flexibilidad hasta el modelo de varios módulos colocados en fila. Como es lógico, en todo momento existe la posibilidad de automatizar e integrar soluciones de proceso individuales.

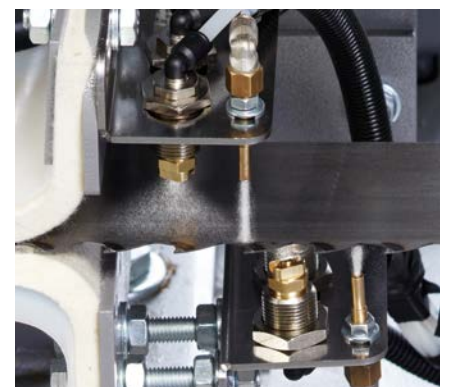


Innovador sistema de pulverización para corte en húmedo.

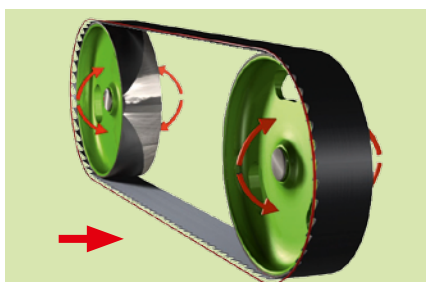
Rociando el diente de sierra con un medio de pulverización especial y compatible con madera se forma una neblina que lubrica y refrigera la hoja de sierra de cinta. En función de la necesidad y la aplicación, se pueden ajustar individualmente los intervalos de pulverización.

Como resultado, la hoja de la sierra de cinta de corte fino aumenta su durabilidad gracias a la disminución de la fricción y a la eliminación de las adherencias de resina.

Las ventajas de este sistema de pulverizado resultan particularmente necesarias en las aplicaciones de corte en húmedo, aunque también demuestra su capacidad a la hora de cortar maderas con altos porcentajes de resina o silicato.



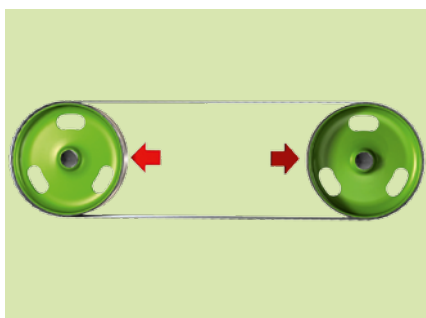
Sistema de pulverización para corte en húmedo



Control automático del movimiento de la sierra.

Cuando se cortan materiales no homogéneos, como la madera, la hoja de la sierra de cinta está expuesta a diferentes fuerzas de corte. Por medio de un sensor, el control automático de movimiento de la sierra detecta el desplazamiento de la hoja que provocan

las diferentes fuerzas de corte. Una unidad de ajuste impulsada por un motor eléctrico controla las poleas de desvío y garantiza una óptima posición de la hoja de la sierra de cinta. De esta manera se evita además que la hoja se separe de la polea de desvío.



Tensado servoneumático de la hoja de la sierra de cinta.

Una servoválvula regula la tensión de la hoja de la sierra de cinta, adaptándola a las respectivas dimensiones de la hoja. Durante las pausas del servicio, la presión de tensado se reduce, lo que contribuye conservar la hoja en buen estado.

Pistas de rodillos desplegables y transportadores de rodillos accionados.

El apoyo estable de bloques largos en la entrada y la evacuación de la máquina es un garante para obtener resultados de corte precisos. WINTERSTEIGER ha desarrollado para ello pistas de rodillos y transportadores de rodillos de 2,5 m, 4 m y 5,5 m de longitud.



Los sistemas desplegables de transporte facilitan, además, la apertura de la puerta de la máquina para cambiar la herramienta con rapidez.



Corte reversible de gran comodidad.

El corte reversible es una solución de automatización para la DSB Singlehead como máquina individual diseñada para un solo operador y fácil de utilizar. Para el corte reversible, la pieza de trabajo se coloca manualmente sobre el trayecto de rodillos. Tras el correspondiente corte de

separación, el bloque es transportado de vuelta a su posición de partida y la hoja de sierra de cinta se posiciona automáticamente para efectuar el siguiente corte. Este proceso se repite sin necesidad de más ajustes en la máquina hasta que todo el bloque está cortado. Una gran ventaja de

esta opción reside en que, tras la colocación de la pieza de trabajo, el corte se efectúa de forma totalmente automática. El operador no precisa realizar ninguna operación manual excepto retirar las láminas cortadas. Ni siquiera necesita posicionar la hoja de sierra de cinta manualmente.

DSB Singlehead

Cifras. Datos. Hechos.

Datos técnicos

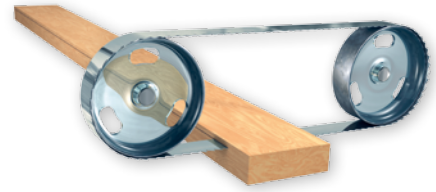
	Estándar	Opción
Potencia nominal del accionamiento principal	18,5 kW	32 kW
Ancho de corte máx.	310 mm / 660 mm (32 kW)	
Tensión de la hoja de sierra de cinta	Regulada neumáticamente mediante regulador de presión manual	Tensado servoneumático de la hoja de la sierra de cinta
Control del movimiento de la sierra (movimiento de la sierra visible a través de una ventana)	Manual, por medio de un volante	Control automático del movimiento de la sierra
Velocidad de avance, regulable progresivamente (dependiente del tipo de madera y las dimensiones del bloque)	Avance estándar: de 4 a 20 m/min	Avance de precisión: de 1 a 15 m/min Avance a alta velocidad: de 8 a 45 m/min
Velocidad de la hoja de la sierra de cinta, regulable progresivamente	Hasta 50 m/s	Hasta 60 m/s (con accionamiento principal de 32 kW)
Sistema de pulverización para corte en húmedo		Para aplicaciones en húmedo así como a la hora de cortar maderas con altos porcentajes de resina o silicato
Tensión de conexión*	3 x 400 VCA / 50 Hz 3 x 480 VCA / 60 Hz Armario de distribución externo en la parte frontal del accionamiento principal para las siguientes tensiones: 3 x 208 VCA / 60 Hz 3 x 575 VCA / 60 Hz Dimensiones del armario de distribución externo: An x Al x P 600 x 600 x 350 mm	
Diámetro de las poleas de desvío de la hoja de sierra de cinta	Ø 915 mm	
Colocación del módulo de sierra	Horizontal	
Altura de trabajo	875 mm (+10 mm para compensación de nivel)	
Ajuste de la altura de corte de la hoja de sierra de cinta	1,7 a 100 mm	
Guía de la hoja de sierra de cinta de larga vida útil	Guía de carbono	
Lubricación de la hoja de sierra de cinta	Mediante lubricador de aire comprimido	
Conexión de aire comprimido	6 bar presión de servicio	
Potencia de aspiración requerida	Mín. 200 litros/min	
Manguito de aspiración (puede estar arriba o a un lado)	1 x Ø 150 mm	
Potencia de aspiración	Mín. 2500 m³/h	
Velocidad de aspiración de aire requerida	30 a 32 m/s	
Suministro de corriente y aire comprimido	Puede estar arriba o a un lado	

* En caso de solicitarlo, se pueden facilitar otras tensiones de conexión

Datos sobre el bloque / las láminas

	Estándar
Ancho del bloque serie 310	Mín. 30 mm / máx. 310 mm
Ancho del bloque serie 660	Mín. 30 mm / máx. 660 mm
Guía de la hoja de sierra de cinta ajustable (según el ancho del bloque)	Aprox. de 150 a 310 mm o aprox. de 500 a 660 mm
Precisión de corte (depende del material de partida y de la naturaleza de las herramientas)	Aprox. +/- 0,15 mm (hasta un ancho de bloque de 310 mm) Aprox. +/- 0,20 mm (hasta un ancho de bloque de 660 mm)
Altura del bloque mín. / máx.	5 mm / 165 mm
Corte inicial del bloque seleccionable	Corte inicial del bloque recto u oblicuo de 2°
Corte de bloques de madera con diferentes grados de humedad	Aplicación de corte en seco o en húmedo
Corte de bloques de madera con diferente preparación	Bloques sin cepillar, bloques cepillados de entre 1 y 4 caras
Corte de bloques de madera con diferente calidad	Alabeos longitudinales o transversales, deformaciones o curvaturas
Longitud del bloque mín. / máx.	350 mm / ilimitada
Guía del bloque, seleccionable individualmente	Guía del bloque lateral o céntrica
Grosor de lámina (dependiente del tipo de madera y las dimensiones del bloque)	> 1,7 mm (a partir de 1,3 mm en caso de solicitarlo)

Se reserva el derecho de modificaciones técnicas



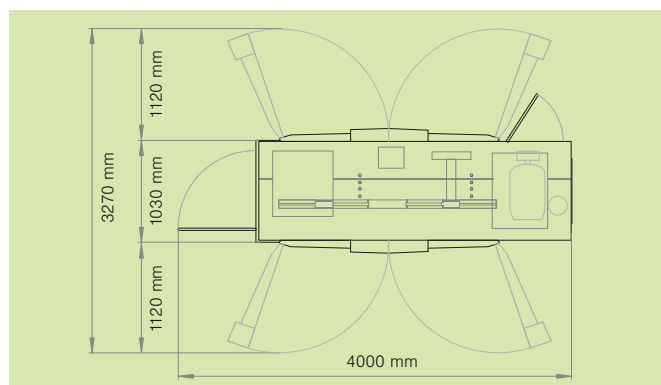
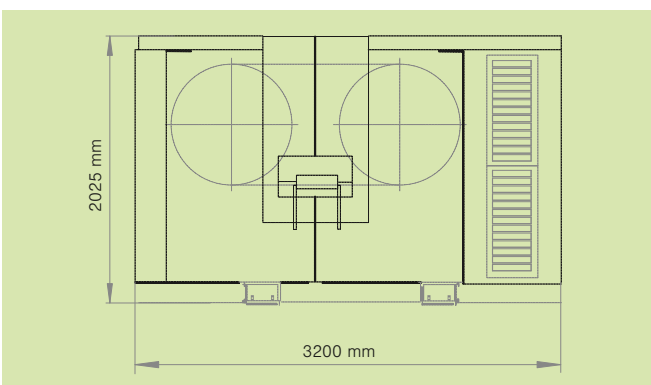
Datos sobre la hoja de sierra de cinta

Espesor de corte	A partir de 1,0 mm
Espesor del material base	A partir de 0,7 mm
Ancho de la hoja de sierra de cinta	80 mm
Longitud de la hoja de sierra de cinta para un ancho de corte de hasta 310 mm	5500 mm
Longitud de la hoja de sierra de cinta para un ancho de corte de hasta 660 mm	6500 mm
Cambio sencillo y ergonómico de la sierra (puertas de dos hojas girables 145°)	Aprox. 2 min (2 personas)

Dimensiones

	DSB Singlehead 310	DSB Singlehead 660
Altura	2025 mm	2025 mm
Ancho	3200 mm	3700 mm
Ancho en el caso de tensión especial (Armario de distribución externo 600 x 600 x 350 mm en la parte frontal del accionamiento principal, tenga en cuenta la apertura de puerta de 600 mm)	3600 mm	4100 mm
Profundidad	1000 mm (1300 mm)	1000 mm (1300 mm)
Profundidad con las puertas abiertas	3270 mm	3700 mm
Peso	3800 kg	4500 kg
Carga sobre la cimentación	5000 kg	
Posibilidad de transporte de la máquina	2 alojamientos para carretilla elevadora en la parte de abajo de la máquina 2 bridas para grúas montables en la parte de arriba de la máquina	
Medidas de transporte de la máquina	An x P x Al: 3200 (3700) x 1300 x 2025 mm	
Medidas de transporte con caja de listones	An x P x Al: 4200 x 1500 x 2250 mm	
Medidas de transporte con palé	An x P x Al: 4200 x 1500 x 2400 mm	

Se reserva el derecho de modificaciones técnicas





DSB Twinhead NG XM

La sierra de cinta de corte delgado de varios módulos de la siguiente generación.

Ser flexible no significa adaptarse a lo corriente, sino a los deseos del cliente.

La calidad de una inversión se demuestra en la precisión con que permite alcanzar los objetivos definidos previamente. Cuando se requiere alta potencia y amplia flexibilidad, la DSB Twinhead NG XM también resulta ser la elección perfecta por su pequeño espesor de corte.

Después del desarrollo de la técnicamente revolucionaria DSB Singlehead y del éxito de la DSB Twinhead, con sus unidades de sierra en disposición paralela, la fusión de ambos modelos era más que lógica. El impresionante resultado es una nueva generación de máquina: la sierra de cinta de corte delgado de varios módulos DSB Twinhead NG XM. Ya sólo por su configuración básica compacta de dos módulos, esta máquina triunfa plenamente con sus puntos fuertes con respecto al precio y al rendimiento. Además, la DSB Twinhead NG XM se puede ampliar conectándola en serie con varias máquinas para obtener un sistema completo de producción, que sigue revolucionando el corte delgado de calidad en lo que se refiere al rendimiento y a la accesibilidad. Concretamente en las aplicaciones siguientes:

- Suelos de parquet
- Tableros multicapa
- Tablas pegadas
- Puertas
- Ventanas
- Muebles
- Tablillas para lápices
- Componentes para esquí y snowboard
- Instrumentos musicales
- Repaso en serrería

¡Pregúntenos también, cuando esté buscando soluciones individuales para otros materiales distintos a la madera!



La suma de sus ventajas:

Evolución de 2 módulos para la revolución modular

- Configuración básica de 2 módulos
- Módulos de sierra en disposición paralela
- Relación de precio/rendimiento única

Alto rendimiento y dimensiones máximas

- Se puede ampliar para obtener sistemas de producción completos
- Accesibilidad óptima, a la vez que espacio requerido mínimo
- Ancho de corte hasta 310 mm, altura del bloque hasta 165 mm, altura de corte hasta 160 mm

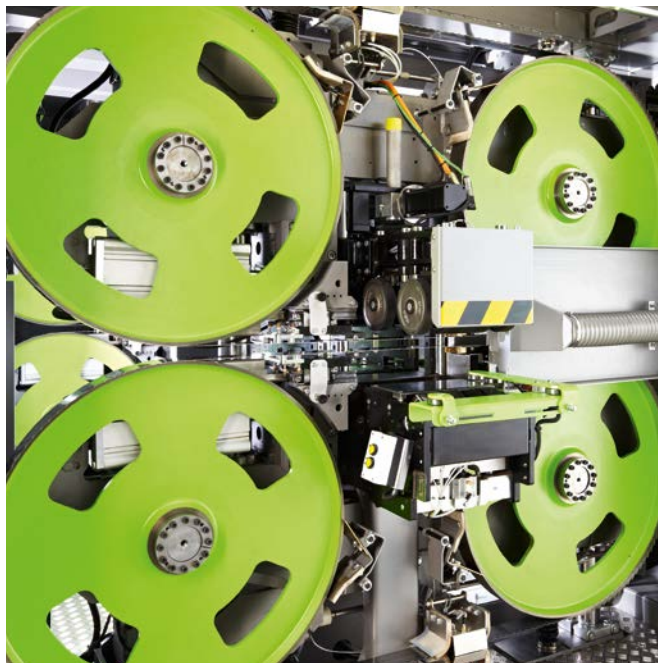
Precisión sobresaliente gracias a la técnica de primera clase

- Sistematización de sierra absolutamente innovadora para la máxima precisión
- Sistema de avance único para todas las calidades de bloque
- Máquina y herramienta en un mismo proceso propio de desarrollo y producción

¿Cómo supera uno las más altas expectativas? Ofreciendo de serie las mejores ventajas.

Las estrategias con visión de futuro y garantía de éxito nacen en las mentes de aquellas personas cuya pasión consiste en destacar por encima de la media. Solo de esa manera se alcanzan los avances que anticipan el mañana. En lo que respecta a la tecnología de corte delgado, la DSB Twinhead NG XM representa uno de estos avances.

Evolución de 2 módulos para la revolución modular.



Ahorrar espacio con unidades de sierra horizontales.

Ya en su versión básica de 2 módulos, la nueva DSB Twinhead NG XM dispone de dos unidades de sierra y se convierte, así, en la solución más compacta para cortar con dos cortes.

La disposición paralela de los módulos de sierra (= concepto Twinhead) es la solución más óptima cuando se requieren varios cortes.

En comparación con los ajustes de altura convencionales, el ajuste del módulo con accionamiento asistido a través de husillos roscados de precisión permite una velocidad hasta 10 veces mayor. Esto hace posible un aprovechamiento rápido y óptimo de la altura de corte de 160 mm de la DSB Twinhead NG XM.

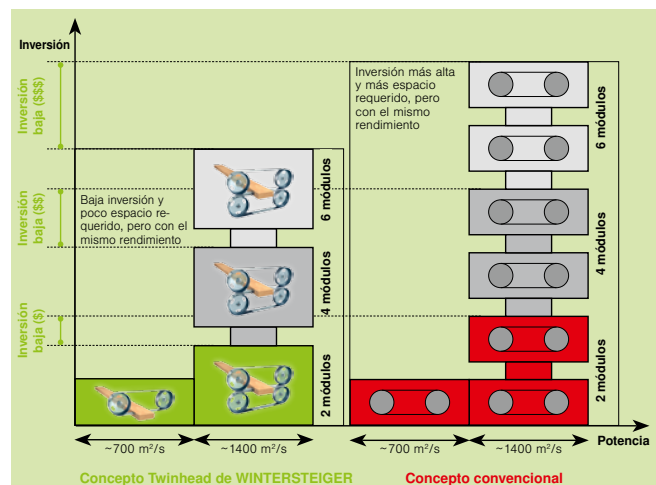
Ancho de corte hasta 310 mm, altura del bloque hasta 165 mm.

En la DSB Twinhead NG XM se ha duplicado el sistema de transporte de bloques de la DSB Singlehead, de eficacia comprobada.

La altura de paso máxima del bloque es de 165 mm con una altura de corte de hasta 160 mm. Dependiendo de su equipamiento, la DSB Twinhead NG XM permite regular progresivamente la velocidad de avance hasta 45 m/min.

Relación de precio / rendimiento única.

Ya en su configuración básica, la DSB Twinhead NG XM destaca por sus ventajas ergonómicas y su mínimo espacio requerido, a la vez que su rendimiento máximo. El concepto Twinhead, con dos módulos en una máquina, ofrece un marco absolutamente atractivo, también con respecto a los costes de inversión.



Relación de precio/rendimiento única con el concepto Twinhead

Alto rendimiento y dimensiones máximas.



DSB Twinhead NG XM en ampliación modular

Sistemas de producción accesibles.

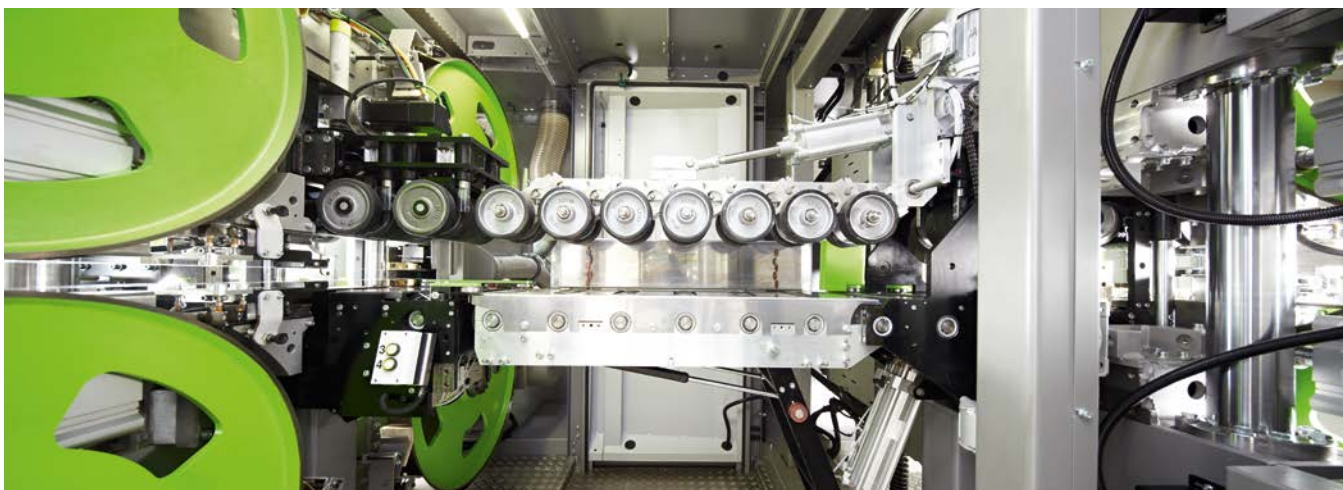
La concepción innovadora de máquinas y de conexión en serie garantiza la accesibilidad óptima a todas las unidades de sierra y a todos los componentes de máquina, a la vez que un espacio requerido mínimo.

Con esta ergonomía se reducen los trabajos de preparación, los trabajos de ajuste y el cambio de hoja de sierra de cinta a un mínimo de tiempo y de costes. Además el concepto ofrece plena accesibilidad a la zona de la máquina.

Se puede ampliar para obtener sistemas de producción completos.

Las máquinas conectadas en serie se conciben como sistemas de producción completos y forman, por tanto, unas unidades de fabricación completas en modo constructivo compacto. Además existe la posibilidad de ampliar en cualquier momento las máquinas/instalaciones existentes, en caso de requerirse.

La automatización e integración para soluciones de proceso individuales son parte de la competencia central ampliada de WINTERSTEIGER.



Precisión sobresaliente gracias a la técnica de primera clase.

Sistematización de sierra absolutamente innovadora para la máxima precisión.

A diferencia de la fijación por tensión sencilla, en WINTERSTEIGER la hoja de sierra de cinta se mantiene en su posición en las poleas de desvío a través del control automático de movimiento de la sierra. La consecuencia es que, aparte de tratar con cuidado la hoja de sierra y de mantener su tensión interna, también se trata con cuidado la superficie de rodadura de las poleas de desvío.

Esta tensión óptima de la hoja de sierra de cinta, combinada con las guías de carbono, permite el posicionamiento agresivo de las guías de la hoja de sierra de cinta. El resultado es la concentración de la tensión de las sierras en la zona de corte. Este extraordinario paquete de tecnología, combinado con la guía del bloque rígida, es el garante de la precisión máxima de corte al utilizarse espesores de corte mínimos a partir de 1,0 mm.

Sistematización de sierra absolutamente innovadora

- Sistema de avance único
- Control automático del movimiento de la sierra
- Tensado servoneumático de la hoja de la sierra de cinta
- Guía de carbono de alta tecnología

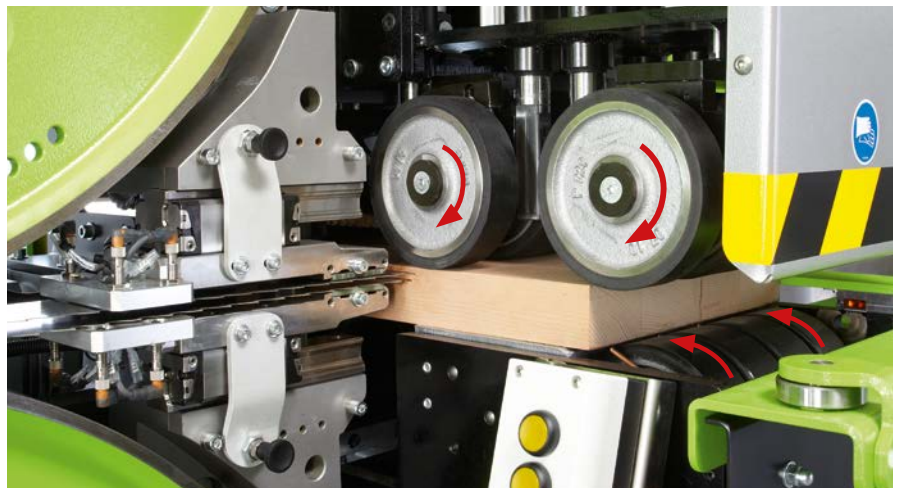
Sistema de avance único para todas las calidades de bloque.

Los rodillos de transporte accionados arriba y abajo aseguran una continua entrada del bloque incluso cuando la pieza de trabajo es de difíciles características. El agarre óptimo y la fricción mínima del material húmedo y seco se consiguen gracias al engomado especial de los rodillos de transporte y a un innovador sistema de presión. Simultáneamente la mesa portapieza de cromado duro garantiza la estabilidad máxima (alineación óptima) de la pieza.

El accionamiento de los rodillos de transporte en la entrada y la salida de

la máquina se puede ajustar progresivamente y se regula electrónicamente (4 – 20 m/min). La estabilización ver-

tical de la pieza de trabajo en la zona de corte permite cortar con absoluta precisión.



Rodillos de transporte accionados arriba y abajo

DSB Twinhead NG XM debe también su extraordinaria precisión a la mesa portapieza con cromado duro.

Los rodillos de presión accionados adicionales que están situados por encima de la zona de corte garantizan una estabilidad constante en todo el ancho de la pieza de trabajo. Gracias a ello se pueden cortar, además de maderas cepilladas, bloques irregulares y sin cepillar con alabeos longitudinales o transversales, deformaciones o curvaturas.



Bloques con alabeos longitudinales o transversales, deformaciones o curvaturas



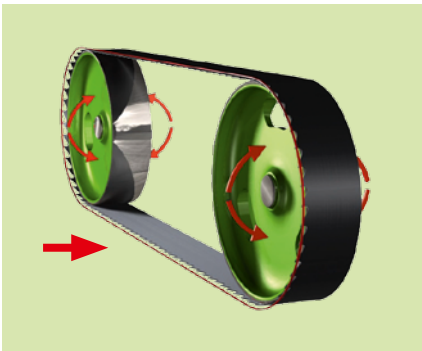
Corte en seco de bloque



Corte en húmedo de bloque

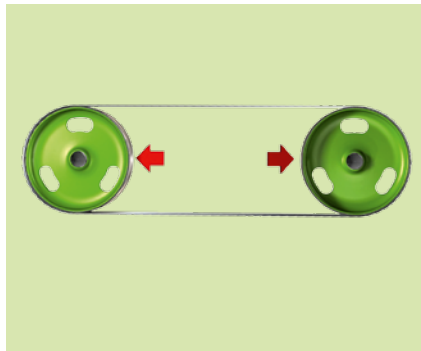
Control automático del movimiento de la sierra.

Cuando se cortan materiales no homogéneos, como la madera, la hoja de la sierra de cinta está expuesta a diferentes fuerzas de corte. Por medio de un sensor, el control automático de movimiento de la sierra detecta el desplazamiento de la hoja que provocan las diferentes fuerzas de corte. Una unidad de ajuste impulsada por un motor eléctrico controla las poleas de desvío y garantiza una óptima posición de la hoja de la sierra de cinta. De esta manera se evita además que la hoja se separe de la polea de desvío.



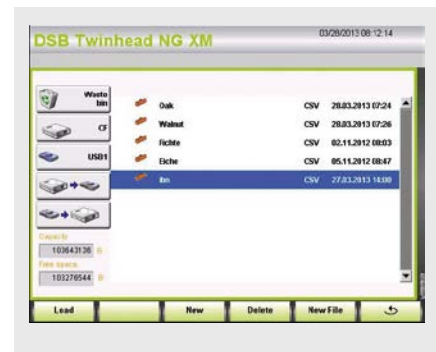
Tensado servoneumático de la hoja de la sierra de cinta.

Una servoválvula regula la tensión de la hoja de la sierra de cinta, adaptándola a las respectivas dimensiones de la hoja. Durante las pausas del servicio, la presión de tensado se reduce, lo que contribuye a conservar la hoja en buen estado.



Práctico programa de mecanizado de madera.

A través de un programa de mecanizado de madera especial, la DSB Twinhead NG XM ofrece la posibilidad práctica de memorizar y activar en caso necesario parámetros de corte, lámina y sierra para cualquier tipo de madera.



La guía de la hoja de la sierra de cinta se puede adaptar individualmente al ancho de la pieza de trabajo. El efecto: garantiza que la hoja de la sierra de cinta tenga una tensión óptima en la zona de corte y que se consiga la máxima exactitud de corte.

Guía de carbono de alta tecnología.

Este material compuesto de alta tecnología, formado por fibras de carbono extremadamente resistentes a la abrasión y por resina epóxido termorresistente, garantiza una guía precisa de la hoja y una larga duración.



Guía de carbono de alta tecnología extremadamente resistente a la abrasión

Gran comodidad de manejo.

La DSB Twinhead NG XM impresiona por su sencillo manejo. Con su pantalla táctil y su menú de fácil comprensión, guía al operador de forma segura a través del programa.

Práctico: El software dispone de una función de memoria para los parámetros de proceso que se repiten con frecuencia.

Además convence con su guía de manejo en varios idiomas y los múltiples menús de servicio y ayuda. Por ejemplo con programas de corte, madera y sierra, así como registro de datos de servicio e indicadores de diagnóstico y mantenimiento.



Le hacemos una oferta precisa. y le dejamos, además, la libertad de elegir.

La calidad de una oferta no solamente reside en el cumplimiento claro de las promesas de utilidad formuladas. También radica en la posibilidad de elegir. Por ejemplo, en la posibilidad de escoger entre opciones que continúen mejorando el resultado y lo adapten a las necesidades individuales.

Potente accionamiento principal de 32 kW.

Cuando las necesidades de dimensionamiento y capacidad aumentan, se requiere un incremento de la potencia. En esos casos, WINTERSTEIGER recomienda, como accionamiento principal, el uso de un potente motor de 32 kW de primera calidad.

Innovador sistema de pulverización para corte en húmedo.

Rociando el diente de sierra con un medio de pulverización especial y compatible con madera se forma una neblina que lubrica y refrigera la hoja de sierra de cinta. En función de la necesidad y la aplicación, se pueden ajustar individualmente los intervalos de pulverización.

El avance óptimo para cualquier aplicación.

Para cuando se requiere alta potencia y máxima capacidad, la DSB Twinhead NG XM permite un avance a gran velocidad de 8 a 45 m/min. Para trabajos de precisión o aplicaciones especiales con materiales delicados o dimensiones XXL, su avance se puede reducir a 1 hasta 15 m/min.

Como resultado, la hoja de la sierra de cinta de corte fino aumenta su durabilidad gracias a la disminución de la fricción y a la eliminación de las adherencias de resina.

Las ventajas de este sistema de pulverizado resultan particularmente necesarias en las aplicaciones de corte en húmedo, aunque también demuestra su capacidad a la hora de cortar maderas con altos porcentajes de resina o silicato.



Sistema de pulverización para corte en húmedo



Pistas de rodillos desplegables y transportadores de rodillos accionados.

El apoyo estable de bloques largos en la entrada y la evacuación de la máquina es un garante para obtener resultados de corte precisos. WINTERSTEIGER ha desarrollado para ello pistas de rodillos y transportadores de rodillos de 2,5 m, 4 m y 5,5 m de longitud.

Los sistemas desplegables de transporte facilitan, además, la apertura de la puerta de la máquina para cambiar la herramienta con rapidez.

DSB Twinhead NG XM

Cifras. Datos. Hechos.

Datos técnicos

	Estándar	Opción
Potencia nominal del accionamiento principal	18,5 kW	32 kW
Ancho de corte máx.	310 mm	
Velocidad de avance, regulable progresivamente (dependiente del tipo de madera y las dimensiones del bloque)	Avance estándar: 4 – 20 m/min	Avance de precisión: 1 – 15 m/min Avance a alta velocidad: 8 – 45 m/min
Velocidad de la hoja de la sierra de cinta, regulable progresivamente	10 – 50 m/s	10 – 60 m/s (con accionamiento principal de 32 kW)
Sistema de pulverización para corte en húmedo		Para aplicaciones en húmedo así como a la hora de cortar maderas con altos porcentajes de resina o silicato
Tensión de la hoja de sierra de cinta	Tensado servoneumático de la hoja de la sierra de cinta	
Control del movimiento de la sierra (movimiento de la sierra visible a través de una ventana)	Control automático del movimiento de la sierra	
Tensión de conexión*	3 x 400 VCA / 50 Hz 3 x 480 VCA / 60 Hz Armario de distribución externo en la parte frontal del accionamiento principal para las siguientes tensiones: 3 x 208 VCA / 60 Hz 3 x 575 VCA / 60 Hz	
Diámetro de las poleas de desvío de la hoja de sierra de cinta	Ø 915 mm	
Colocación del módulo de sierra	Horizontal	
Altura de trabajo	Aprox. 1300 mm (aprox. 1100 mm con fundamento rebajado)	
Ajuste de la altura de corte de la hoja de sierra de cinta	Aprox. de 1,7 a 160 mm	
Guía de la hoja de sierra de cinta de larga vida útil	Guía de carbono	
Lubricación de la hoja de sierra de cinta	Mediante lubricador de aire comprimido	
Conexión de aire comprimido	6 bar presión de servicio	
Potencia de aspiración requerida	Mín. 500 litros/min por máquina	
Manguito de aspiración superior	1 x Ø 200 mm + 1 x Ø 100 mm por máquina	
Potencia de aspiración	Mín. 4500 m³/h por máquina	
Velocidad de aspiración de aire requerida	30 a 32 m/s por máquina	
Suministro de corriente y aire comprimido	Puede estar arriba o a un lado	

* En caso de solicitarlo, se pueden facilitar otras tensiones de conexión

Datos sobre el bloque / las láminas

	Estándar
Ancho del bloque	Mín. 30 mm / máx. 310 mm
Guía de la hoja de sierra de cinta	Ajustable en un lado
Precisión de corte (depende del material de partida y de la naturaleza de las herramientas)	Aprox. +/- 0,15 mm
Altura del bloque mín. / máx.	5 mm / 165 mm
Longitud del bloque mín. / máx.	350 mm / ilimitada
Grosor de lámina (dependiente del tipo de madera y las dimensiones del bloque)	> 1,7 mm
Guía del bloque, seleccionable individualmente	Guía del bloque lateral o céntrica

Se reserva el derecho de modificaciones técnicas

Datos sobre la hoja de sierra de cinta

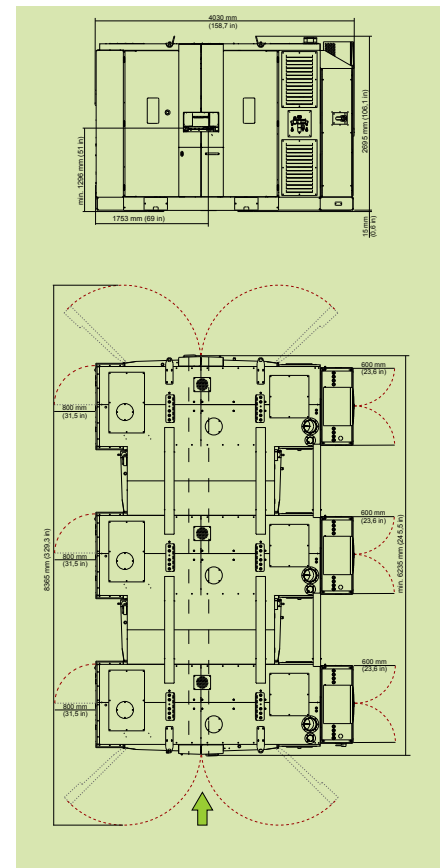
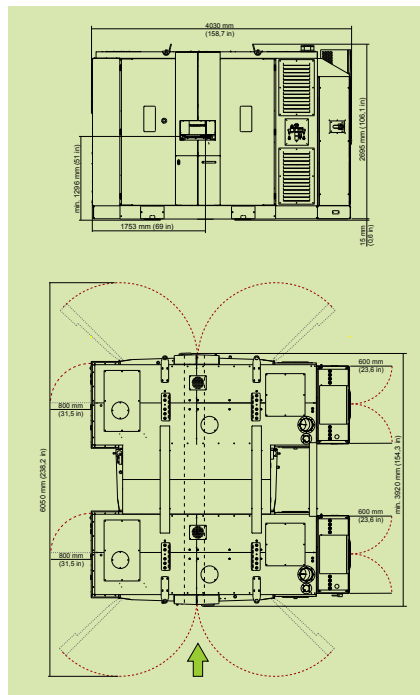
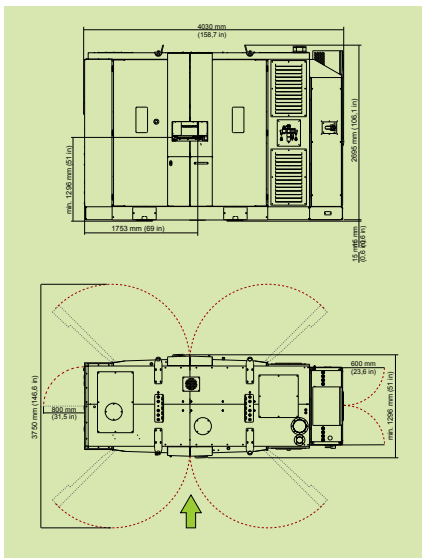
Espesor de corte	A partir de 1,0 mm
Espesor del material base	A partir de 0,7 mm
Ancho de la hoja de sierra de cinta	80 mm
Longitud de la hoja de sierra de cinta	5500 mm
Cambio sencillo y ergonómico de la sierra (puertas de dos hojas girables 125°)	Aprox. 2 min (2 personas)

DSB Twinhead NG XM

Cifras. Datos. Hechos.

Dimensiones	DSB Twinhead NG 2 XM	DSB Twinhead NG 4 XM	DSB Twinhead NG 6 XM
Altura	2695 mm		
Ancho	4030 mm		
Profundidad	1550 mm	3920 mm	6235 mm
Profundidad con las puertas abiertas	3750 mm	6050 mm	8365 mm
Peso	Aprox. 8000 kg	Aprox. 16000 kg	Aprox. 24000 kg
Carga sobre la cimentación	10000 kg	20000 kg	30000 kg
Posibilidad de transporte de la máquina	2 alojamientos para carretilla elevadora en la parte de abajo de la máquina, 2 bridas para grúas montables en la parte de arriba de la máquina		
Medidas de transporte de la máquina (An x P x Al)	4030 x 1550 x 2695 mm	4030 x 1550 x 2695 mm por máquina	
Medidas de transporte con palé (An x P x Al)	4200 x 2340 x 2950 mm	4200 x 2340 x 2950 mm por máquina	
Medidas de transporte con caja de listones (An x P x Al)	4250 x 2400 x 2980 mm	4250 x 2400 x 2980 mm por máquina	
Medidas de transporte con caja marítima (An x P x Al)	4250 x 2400 x 3115 mm	4250 x 2400 x 3115 mm por máquina	

Se reserva el derecho de modificaciones técnicas





Hojas de sierra en un mismo proceso propio de desarrollo y producción.

Los clientes exigentes necesitan herramientas personalizadas. En función de las necesidades específicas de cada caso, WINTERSTEIGER ofrece el mejor material y la dimensión de la sierra y geometría de dientes óptimas.

WINTERSTEIGER se encuentra, hoy por hoy, en la agradable situación de poder ofrecer a cada cliente la hoja de sierra alternativa o de cinta ideal para sus requisitos. El espesor de corte extremadamente delgado y de precisión máxima posible forma la base ideal para fabricar productos de alta calidad y aumenta, así, las posibilidades de ingreso de cada cliente de manera decisiva. Los plazos de entrega brevísimos y la mayor flexibilidad posible es algo que se sobreentiende en WINTERSTEIGER.

¡Las sierras alternativas de corte delgado y las sierras de cinta de corte delgado de WINTERSTEIGER convencen!

Solución óptima:

- Más de 30 años de conocimientos técnicos con todo tipo de maderas.
- Referencias internacionales
- Amplio programa de productos con diferentes materiales básicos, pasos de dientes y espesores de corte
- Desarrollo de las sierras orientado al cliente
- Aprovechamiento óptimo de la madera gracias a la herramienta adecuada

Rentabilidad máxima:

- Mecanizado posterior inmediato de la lámina sin necesidad de calibrado posterior
- Espesor de corte a partir de 0,7 mm
- Superficie de la lámina limpia
- Máxima precisión de la lámina
- Uso eficaz del material gracias al espesor de corte continuamente óptimo

Socio de confianza:

- Preparación de máquinas, herramientas y sierras: todo por parte de una misma empresa
- Sistema concebido individualmente para el éxito de usted
- Calidad y posibilidad de entrega constantemente altas
- Alta satisfacción de los clientes



Ayuda rápida con el servicio remoto de WINTERSTEIGER.

En caso de avería, la calidad y la rapidez son factores decisivos. Las redes de distribución internacionales y organizaciones de WINTERSTEIGER le garantizan un servicio de apoyo técnico óptimo y le proporcionan ayuda con la mayor brevedad posible por técnicos profesionales.

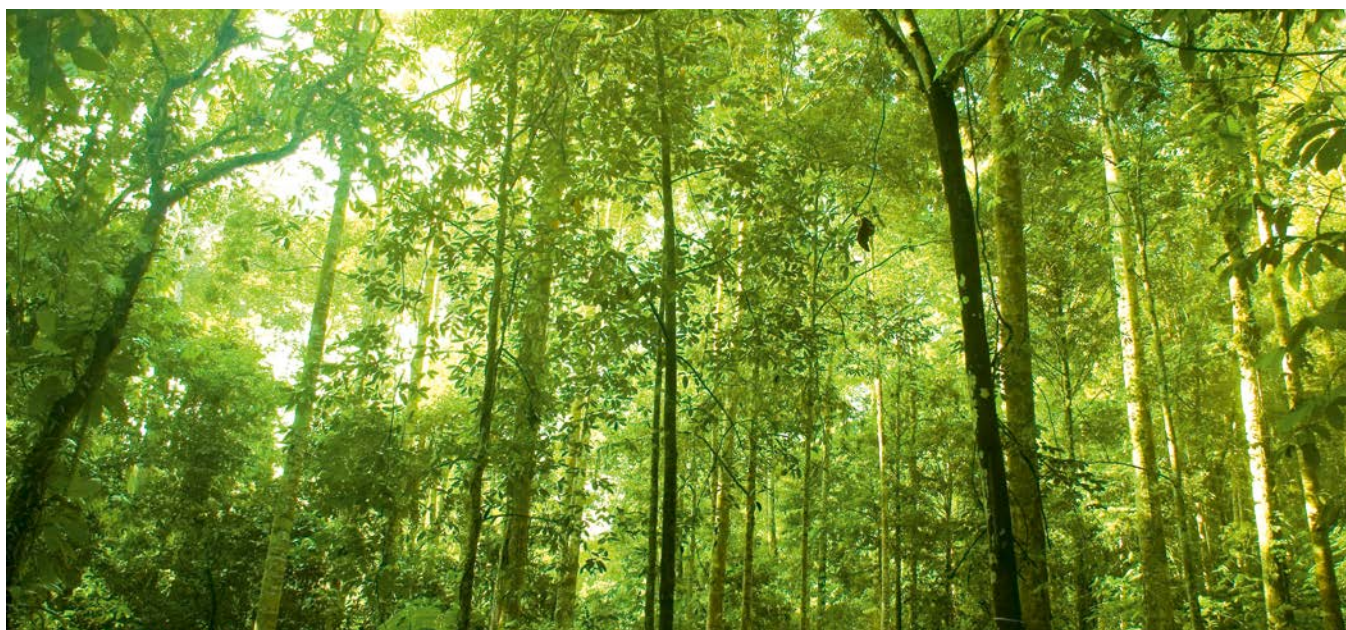
Para mejorar aún más la disponibilidad y acortar los tiempos de reacción, existe la posibilidad de equipar opcionalmente su sierra de cinta de corte delgado WINTERSTEIGER con un servicio de asistencia remoto. Con el servicio remoto de WINTERSTEIGER estará usted siempre a unos pocos segundos de solucionar el problema. El contacto directo con nuestro servicio de asistencia técnica al cliente se realiza a través de una conexión online directamente con su máquina. Asimismo se suceden en tiempo real la detección de errores y el diagnóstico, y también el análisis de datos, las optimizaciones y los trabajos de mantenimiento. El servicio remoto de WINTERSTEIGER funciona con LAN/WAN/GPRS/UMTS/HSDPA.

Las ventajas para usted:

- Incremento de la disponibilidad de la máquina
- Períodos de inactividad productiva mínimos gracias al diagnóstico a distancia
- Reducción de los costes de mantenimiento
- Transmisión periódica de las actualizaciones de software
- Aseguramiento de datos e identificación individual de las piezas de repuesto
- Atención y soporte para el personal de mantenimiento y de servicio
- Se evitan las paradas de la máquina

Nuestras prestaciones:

- Puesta a disposición del hardware (router)
- Registro en el portal de servicio remoto de WINTERSTEIGER
- Prestación gratuita de servicios a distancia durante el primer año (la prestación de servicios se puede prolongar mediante acuerdo de mantenimiento)



Servicio post-venta WINTERSTEIGER.

El seguimiento permanece cuando finaliza la entrega.

No hay mejor momento para evaluar la calidad de una inversión que los años posteriores a su suministro. Por este motivo, WINTERSTEIGER ha consolidado un servicio post-venta a escala mundial.

Puesta en marcha y cursos de formación

Ambas cosas WINTERSTEIGER las garantiza a escala mundial desplazando a sus especialistas al lugar donde se emplaza el cliente.

Seguimiento de la producción

Con ello nos referimos a todas las demás medidas que posibilitarán que pueda hacerse uso de las máquinas lo antes posible y con la máxima rentabilidad.

Mantenimiento proactivo

El mantenimiento y la sustitución preventiva de piezas de desgaste predeterminadas a intervalos regulares eliminan los problemas antes de que éstos hagan siquiera aparición. Por ejemplo, mientras nuestros clientes están de vacaciones, permitiendo así que incluso los costes de mantenimiento se mantengan a niveles reducidísimos.

Pedidos regulares para piezas de recambio y sierras

Estos acuerdos nos permiten planificar con antelación las necesidades anuales y economizar costes, economías de las que, como es natural, se benefician de inmediato nuestros clientes.

Otras ventajas:

- Suministro orientado al consumo (just-in-time)
- Disponibilidad a corto plazo
- Stock de existencias en WINTERSTEIGER

Servicio de disposición help-desk

Con este servicio incrementamos aún más las elevadas prestaciones de nuestro servicio postventa a escala mundial para nuestros socios, garantizando una asistencia de primera clase incluso fuera de nuestras horas de despacho.



WINTERSTEIGER WOODTECH. El valor de la madera incrementa en función de la calidad del acabado.

Hoy más que nunca, la madera se está redescubriendo como un recurso sostenible y en crecimiento gracias a sus propiedades. Particularmente, el corte fino WINTERSTEIGER está demostrando ser una de las tecnologías clave para procesar la madera. WINTERSTEIGER cuenta con una experiencia de más de 30 años en este segmento y está consolidada como una de las empresas punteras en el sector desde hace muchos años.

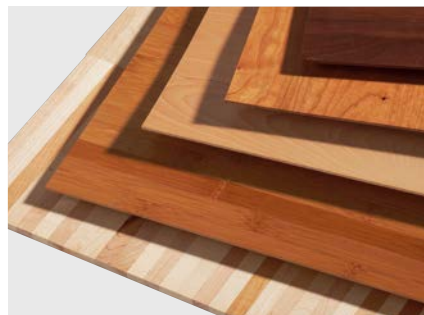
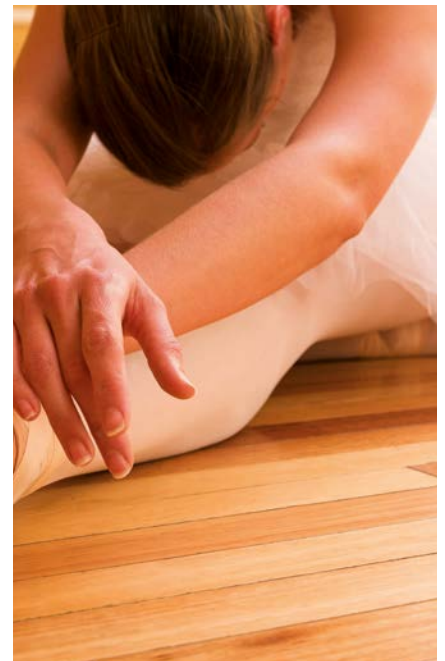
Las más de 1500 sierras alternativas para corte muy delgado vendidas por WINTERSTEIGER son la mejor prueba de su posición de liderazgo en el mercado mundial. Dicha posición se basa en una filosofía transparente, que la empresa viene aplicando desde hace tiempo de una manera racional, y que consiste en crear valores añadidos evidentes con miras al futuro a través del compromiso con la innovación, un rendimiento alto y un proceso productivo que ofrezca todas las garantías de seguridad.

Esos valores añadidos se manifiestan en los productos que la tecnología WINTERSTEIGER permite fabricar en condiciones ideales.

- Suelos de parquet
- Tableros multicapa
- Puertas
- Ventanas
- Muebles
- Tablillas para lápices
- Instrumentos musicales
- etc.

El completo programa de productos, concebido y realizado por un equipo integrado por usuarios, técnicos y diseñadores expertos, que abarca desde las sierras alternativas de corte muy delgado hasta la tecnología de encolado y prensado, incorporando un amplio espectro de ventajas.

- Máxima precisión
- Canales de corte mínimos
- Superficies listas para su encolado
- Posibilidad de transformar tableros sin necesidad de etapas adicionales de trabajo



Cortes de precisión para otros materiales distintos a la madera.

La posición de liderazgo de calidad de WINTERSTEIGER se muestra en aquellas aplicaciones en las que se requieren cortes de precisión con una pérdida mínima de material. Esto también es válido para muchos materiales que no son de madera. ¡Pregunte por nuestras soluciones individuales!



WINTERSTEIGER. A Global Player.

WINTERSTEIGER AG es un fabricante de maquinaria de uso especial con sede en Alta Austria y se ha concentrado en nichos de mercado desde su fundación en 1953.

La internacionalización de los mercados y las revoluciones técnicas se han convertido en los factores determinantes en la competencia mundial. WINTERSTEIGER siempre ha entendido y aprovechado estos

desafíos como oportunidades. La consecuencia es el crecimiento constante, que se asegura con la fuerza innovadora de sus empleados y se impulsa mediante adquisiciones estratégicas. De esta manera hemos

conseguido crear unas condiciones previas óptimas para unas relaciones de negocios duraderas y estables con nuestros clientes.

■ Business Unit SEEDMECH

- Soluciones integrales para cultivos e investigación agrícola

■ Business Unit SPORTS

- Soluciones integrales para el alquiler y el servicio de esquís y snowboards
- Sistemas para el secado higiénico de artículos de deporte y ropa de trabajo
- Soluciones para mejorar la adaptación y ajuste individual del calzado de deporte

■ Business Unit WOODTECH

- Soluciones de proceso para el corte delgado de madera de alta precisión y para la reparación/embellecimiento de la madera
- Hojas de sierra para madera y alimentos

■ Business Unit METALS

- Máquinas e instalaciones para el ámbito de la tecnología de enderezado (Kohler Maschinenbau GmbH)
- Máquinas para el desbarbado automático de chapas (Paul Ernst Maschinenfabrik GmbH)

■ Business Unit AUTOMATION

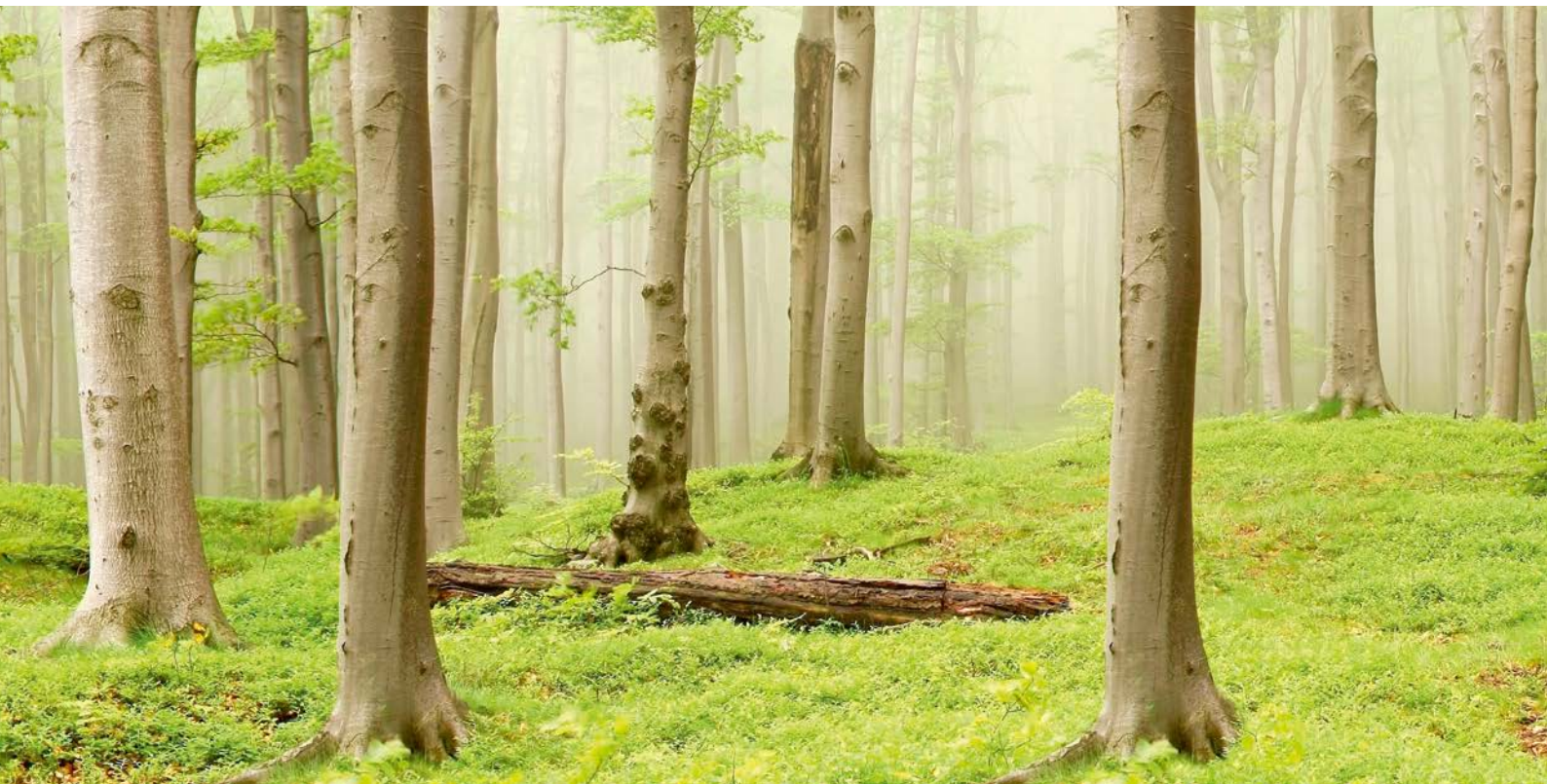
- Instalaciones y soluciones de automatización para empresas industriales de producción (VAP Gruber Automations GmbH)

- 21 sucursales propias
- 60 oficinas de representación
- Distribución en 130 países del mundo
- 90 % de exportación
- Liderazgo a nivel mundial en los tres sectores de negocios SEEDMECH, SPORTS y WOODTECH



Casa matriz del consorcio en la localidad austriaca de Ried im Innkreis

El éxito empieza con la decisión correcta.
En el momento oportuno. Le esperamos!



WINTERSTEIGER
Thin-cutting & Repair

Centrales:

Austria: WINTERSTEIGER AG, 4910 Ried, Austria, Dimmelstrasse 9, Tel.: +43 7752 919-0, Fax: +43 7752 919-58, woodtech@wintersteiger.at

Consorcio internacional:

América del Sur: WINTERSTEIGER South America Comércio de Máquinas Ltda., Rua Silveira Peixoto, 1040 sala 1303, Batel, CEP: 80240-120, Curitiba, PR - Brasil Tel./Fax: +55 41 3343 6853, office@wintersteiger.com.br

China: WINTERSTEIGER China Co. Ltd., Room 902, Building 5 Lippo Plaza, No. 8 Ronghua Middle Road, Economic and Technical Development Zone, 100176 Beijing, Tel.: +86 10 5327 1280, Fax: +86 10 5327 1270, office@wintersteiger.com.cn

EE.UU, Canadá: WINTERSTEIGER Inc., 4705 Amelia Earhart Drive, Salt Lake City, UT 84116-2876, Tel.: +1 801 355 6550, Fax: +1 801 355 6541, mailbox@wintersteiger.com

Francia: SKID WINTERSTEIGER S.A.S., 93 Avenue de la Paix, 41700 Contres, Tel.: +33 254 790 633, Fax: +33 254 790 744, fpasqual.wintersteiger@wanadoo.fr

Rusia, CEI: OOO WINTERSTEIGER, 117218 Moscow, Krzhizhanovsky str. 14, build. 3, Tel.: +7 495 645 8491, Fax: +7 495 645 8492, office@wintersteiger.ru

Sudeste asiático, Australia, Nueva Zelanda: WINTERSTEIGER SEA Pte. Ltd., Singapur 569084, 2 Ang Mo Kio Street 64 #05-03A, Tel.: +65 6363 3384, Fax: +65 6363 3378, office@wintersteiger.com.sg

Representaciones:

Albania, Bosnia y Herzegovina, Corea, Croacia, Eslovenia, España, Finlandia, Japón, Kosovo, Macedonia, Montenegro, Polonia, Portugal, Serbia, Suecia, Taiwán, Turquía. Encontrará los datos de contacto detallados de nuestras representaciones en www.wintersteiger.com/woodtech.