



**SECCIONADORAS HORIZONTALES
AUTOMATICAS PARA TABLEROS**

SERIE S-SS-SP

Seccionadoras con una elevada precisión dimensional.
La calidad del corte permite el pasaje directo a las operaciones de canteado.

CARACTERISTICAS TECNICAS

	S 15	S 32	S 45	SS 32	SS 45	SP 32	SP 45
Longitud de corte	1500 mm	3200 mm	4500 mm	3200 mm	4500 mm	3200 mm	4500 mm
Programador electrónico con 19.800 memorias	—	—	—	—	—	—	—
Programador electrónico con 970.000 memorias y pantalla de control de 9"	—	—	—	—	—	—	—
Altura de corte	90 mm	90 mm	90 mm	90 mm	90 mm	90 mm	90 mm
Diámetro de la sierra principal	350 mm	350 mm	350 mm	350 mm	350 mm	350 mm	350 mm
Diámetro de la sierra incisor	150 mm	150 mm	150 mm	150 mm	150 mm	150 mm	150 mm
Diámetro de los ejes porta-sierras	30 mm	30 mm	30 mm	30 mm	30 mm	30 mm	30 mm
Velocidad de rotación de la sierra principal	3500 g/min	3500 g/min	3500 g/min	3500 g/min	3500 g/min	3500 g/min	3500 g/min
Velocidad de rotación del incisor	7500 g/min	7500 g/min	7500 g/min	7500 g/min	7500 g/min	7500 g/min	7500 g/min
Incisor excluible neumáticamente	—	—	—	—	—	—	—
Velocidad de avance del carro porta-sierras (2 velocidades)	12-24 m/min	12-24 m/min	12-24 m/min	12-24 m/min	12-24 m/min	12-24 m/min	12-24 m/min
Velocidad de avance con variador de velocidad	4+26 m/min	4+26 m/min	4+26 m/min	4+26 m/min	4+26 m/min	4+26 m/min	4+26 m/min
Velocidad de retorno del carro porta-sierras 24 m/min. (Standard)	—	—	—	—	—	—	—
Velocidad de retorno del carro porta-sierras 50 m/min. (Max. con variador)	—	—	—	—	—	—	—
Limitador automático de la carrera de las sierras (excluible)	—	—	—	—	—	—	—
Refrigeración y lubricación de las sierras	—	—	—	—	—	—	—
Desplazamiento del empujador 2500 mm.	—	—	—	—	—	—	—
Desplazamiento del empujador 3200 mm.	—	—	—	—	—	—	—
Desplazamiento del empujador 4300 mm.	—	—	—	—	—	—	—
Velocidad del empujador inferior	—	—	—	1,5-6 m/min	1,5-6 m/min	1,5-6 m/min	1,5-6 m/min
Velocidad del empujador inferior con embrague	—	—	—	0,4-6 m/min	0,4-6 m/min	0,4-6 m/min	0,4-6 m/min
Velocidad del empujador inferior con reductores, barras de torsión y embrague	—	—	—	0,4-6 m/min	0,4-6 m/min	0,4-6 m/min	0,4-6 m/min
Número de pinzas	—	—	—	—	—	6	7
Corte con guía anterior	1500 mm	1500 mm	1500 mm	1500 mm	1500 mm	1500 mm	1500 mm
Corte con guía posterior	1500 mm	1500 mm	1500 mm	1500 mm	1500 mm	—	—
Corte con alargador guía anterior	3000 mm	3000 mm	3000 mm	3000 mm	3000 mm	3000 mm	3000 mm
Corte con alargador guía posterior	3000 mm	3000 mm	3000 mm	3000 mm	3000 mm	—	—
Guía deslizante para cortes inclinados	0+45°	0+45°	0+45°	0+45°	0+45°	0+45°	0+45°
Topes mecánicos	2	2	2	2	2	1	1
Topes mecánicos para cortes paralelos	1	1	1	—	—	—	—
Topes neumáticos	—	—	—	—	—	—	—
Topes neumáticos para cortes paralelos	—	—	—	—	—	—	—
Recorrido doble aproximador lateral	—	—	—	1200 mm	1200 mm	1200 mm	1200 mm
Presor con regulador de presión	—	—	—	—	—	—	—
Mesas de apoyo barnizadas *	—	—	—	—	—	—	—
Mesas de apoyo con ruedas libres *	—	—	—	—	—	—	—
Mesas de apoyo en baquelita *	—	—	—	—	—	—	—
Mesas de apoyo con cojín de aire *	—	—	—	—	—	—	—
Presión de ejercicio instalación neumática	6 bar	6 bar	6 bar	6 bar	6 bar	6 bar	6 bar
Consumo de aire comprimido	25 nl/min	25 nl/min	25 nl/min	25 nl/min	25 nl/min	25+75 nl/min	25+85 nl/min
Bocas de aspiración Ø 120	2	3	3	3	3	3	3
Potencia del motor de la sierra principal - incisor	10 HP (7,5 kW)	10 HP (7,5 kW)	10 HP (7,5 kW)	10 HP (7,5 kW)	10 HP (7,5 kW)	10 HP (7,5 kW)	10 HP (7,5 kW)
Potencia del motor de avance del carro porta-sierras	0,35-0,6 HP	0,35-0,6 HP	0,35-0,6 HP	0,35-0,6 HP	0,35-0,6 HP	0,35-0,6 HP	0,35-0,6 HP
	(0,26-0,45 kW)	(0,26-0,45 kW)	(0,26-0,45 kW)	(0,26-0,45 kW)	(0,26-0,45 kW)	(0,26-0,45 kW)	(0,26-0,45 kW)
Potencia del motor del empujador	—	—	—	0,45-0,8 HP	0,45-0,8 HP	0,45-0,8 HP	0,45-0,8 HP
	—	—	—	(0,33-0,59 kW)	(0,33-0,59 kW)	(0,33-0,59 kW)	(0,33-0,59 kW)
Barreras perimetrales de protección	—	—	—	—	—	—	—
Tipo de carga	manual	manual	manual	manual	manual	manual	manual

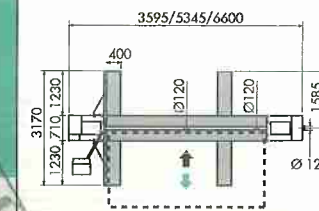
Tipo de trabajo (características que definen los distintos modelos)	S 15	S 32	S 45	SS 32	SS 45	SP 32	SP 45
Cortes longitudinales y transversales manuales	—	—	—	—	—	—	—
Cortes longitudinales transversales con 1 empujador con rotación manual de los paquetes de tiras	—	—	—	—	—	—	—
Cortes longitudinales transversales con 1 empujador con rotación manual de los paquetes de tiras	—	—	—	—	—	—	—

— no previsto ○ opcional ● estándar

* Para el número y las dimensiones de las mesas ver los esquemas internos

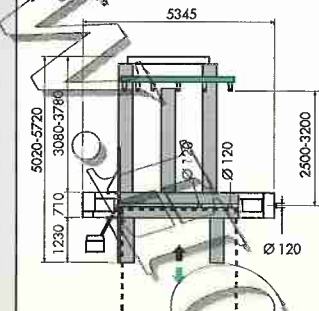
S 15 - S 32 - S 45

Seccionadora manual con topes mecánicos.



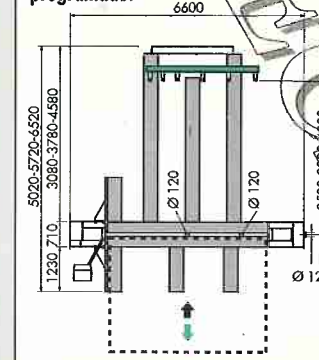
SS 32

Seccionadora con empujador motorizado y posicionamiento programado.



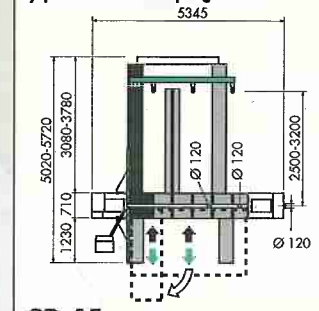
SS 45

Seccionadora con empujador motorizado y posicionamiento programado.



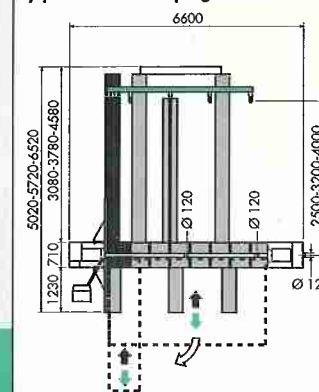
SP 32

Seccionadora con empujador motorizado, pinzas de bloqueo y posicionamiento programado.



SP 45

Seccionadora con empujador motorizado, pinzas de bloqueo y posicionamiento programado.



Base



Base

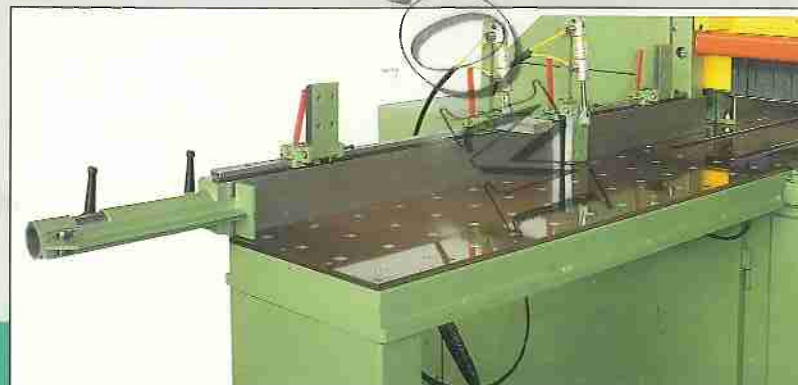


Carro porta-sierras



Protección antiaccidentes

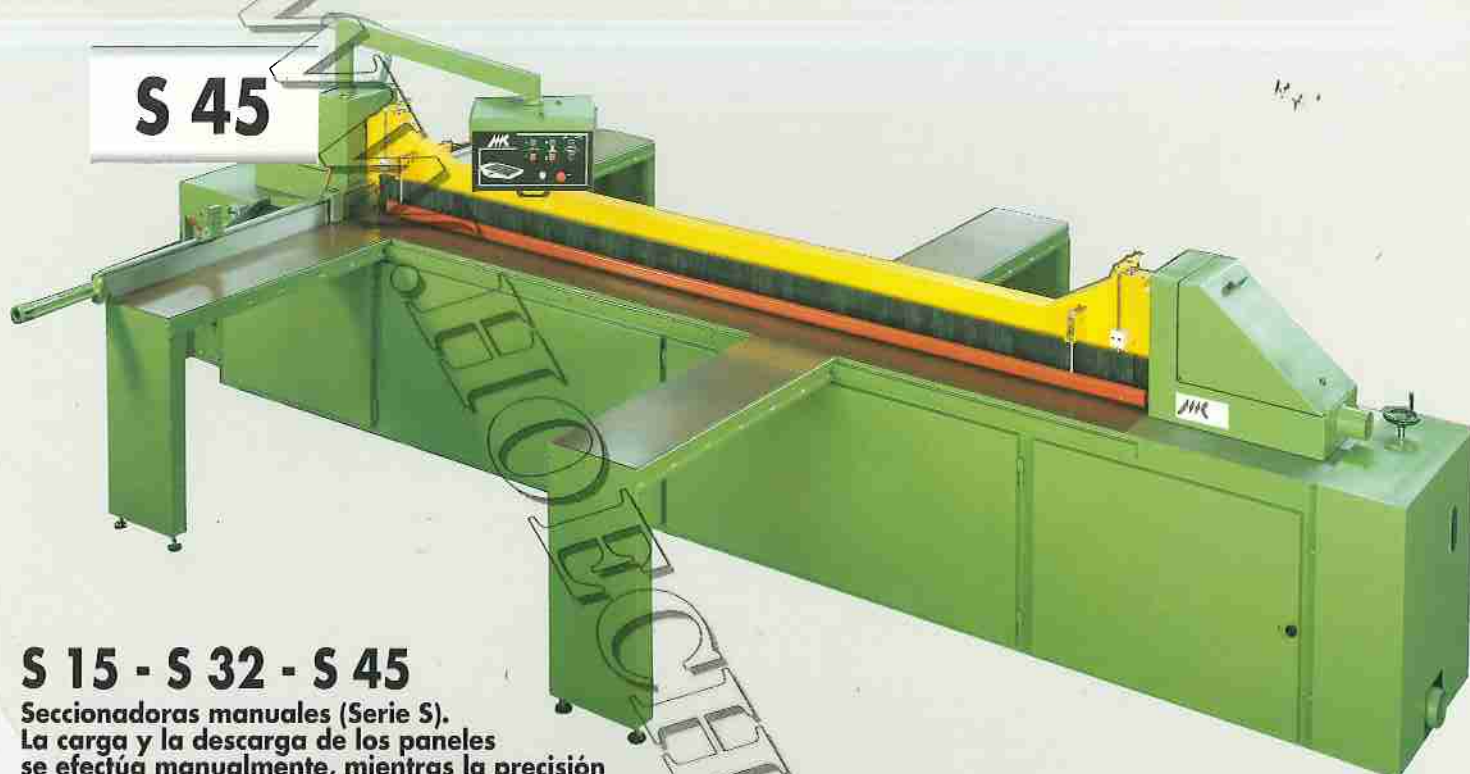
Topes mecánicos/neumáticos. Mesas de apoyo con cojín de aire - Alargador de guía



Tres longitudes de corte, 1500-3200-4500 mm,
para satisfacer todos los estándares
mundiales en las siguientes versiones:



S 45



S 15 - S 32 - S 45

Seccionadoras manuales (Serie S).
La carga y la descarga de los paneles
se efectúa manualmente, mientras la precisión
de las medidas depende exclusivamente del esmero
del operador. Impecables todas las demás prestaciones.

SS 45



SS 32 - SS 45

Seccionadoras con empujador
inferior motorizado (Serie SS).
La carga de los paneles se efectúa manualmente,
mientras las sucesivas operaciones de corte son dirigidas
por un empujador programado. Visualización sobre display luminoso.

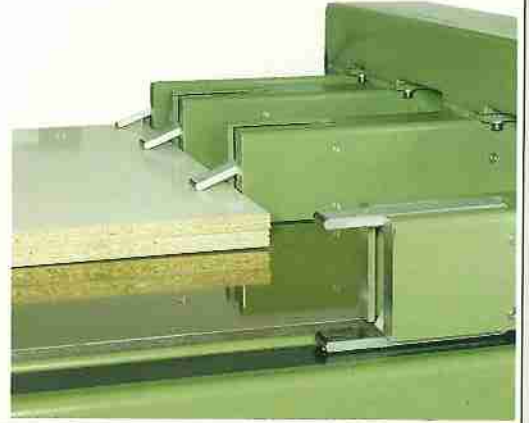
Alta tecnología
y productividad
con costos limitados.

CASADEI
MACHINE



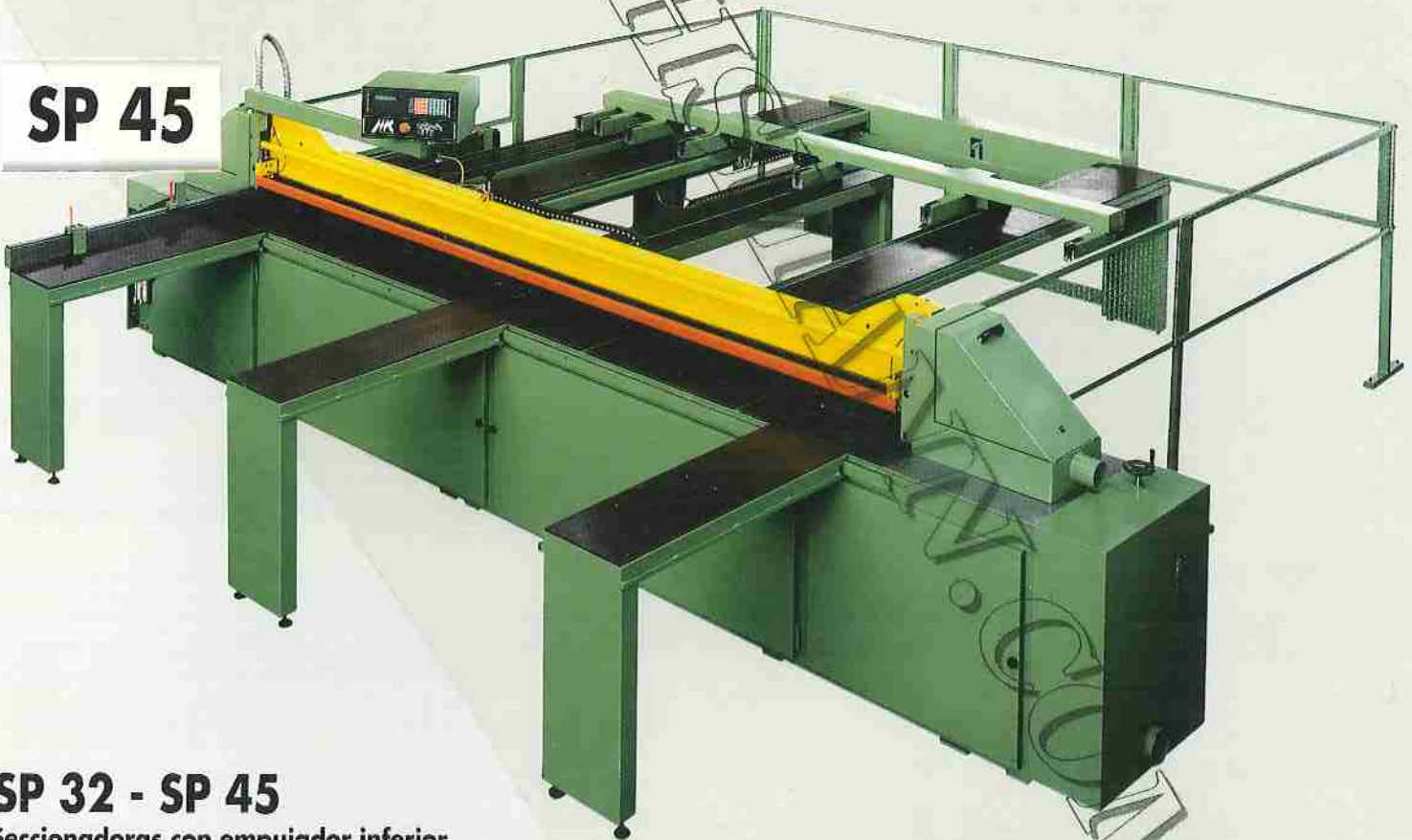
Programador con microprocesador
y pantalla

Pinzas de bloqueo



Doble aproximador lateral

SP 45



SP 32 - SP 45

Seccionadoras con empujador inferior motorizado y pinzas de carga (Serie SP). La carga de los paneles presentados en la línea de corte es efectuada por el empujador. Un potente programador permite elegir entre diferentes programas de corte. Pantalla que permite visualizar el esquema de corte con el cual se está operando. Doble aproximador lateral para operaciones de escuadración.