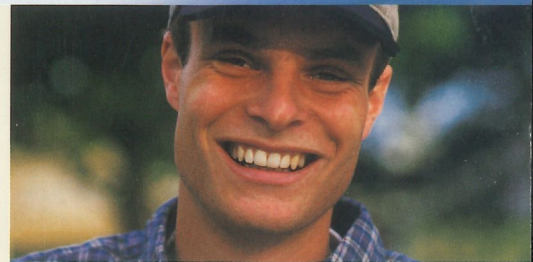


Zweiband-  
Kreuzschliff-  
Maschine

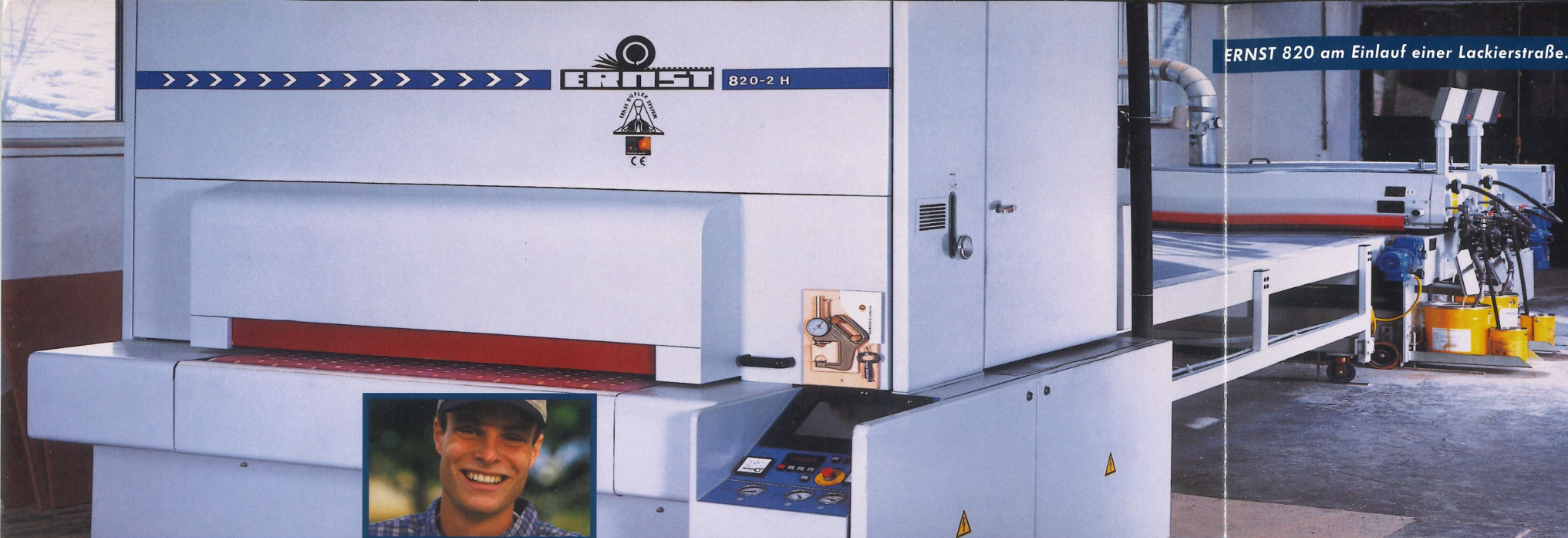
820



Die richtungswei-  
sende Universal-  
Schleifmaschine  
für Handwerks-  
und Industriebe-  
triebe der Spitzen-  
klasse!

Mit ERNST geschliffen ist halb lackiert!

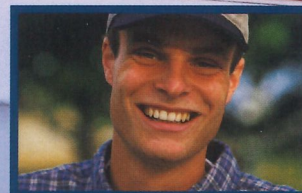




ERNST 820 am Einlauf einer Lackierstraße.



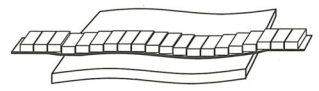
Die Hochleistungsdruckrollen des DUPLEX-Systems.



- Zielvorgaben:**
- ▶ Spitzen-Oberflächen
  - ▶ Lackeinsparung
  - ▶ Investitionskosten senken
  - ▶ Betriebskosten senken

- Ziel erreicht:**
- ▶ Mit der innovativen ERNST 820-Baureihe schaffen wir sensationelle Ergebnisse und senken alle Kostenfaktoren!

- Hoher Standard:**
- ▶ Spitzentechnik
  - ▶ Einfachste Bedienung
  - ▶ Hervorragende Zugänglichkeit und Wartungsfreundlichkeit



- Vorgeschaltet:**
- ▶ Das Hochleistungs-Querschleifelement für den perfekten Vorschleiff

- 1** Mit SIMPLEX-Breitbandeinheit (Standard) TYP 820.

- 2** Mit DUPLEX-Breitbandeinheit TYP 820-2.

Das Herzstück einer modernen Lackierstraße ist die Schleifmaschine. Sie beeinflusst entscheidend die Oberflächen-Qualität der Werkstücke. Mehr noch: Sie beeinflusst die Wirtschaftlichkeit des gesamten Lackierprozesses. Die heutigen Qualitätsansprüche, die immer geringer werden, die Lackauftragsmenge (z.B. 10 g/m<sup>2</sup> UV) und besonders die neuen Lacktechnologien (UV- und wässrige Systeme) verlangen einen Qualitätsschliff als Voraussetzung für Spitzenlackierungen, der ausschließlich von Kreuzschliffmaschinen erreicht wird. ERNST-Konstrukteure haben die Herausforderung angenommen und eine Hochleistungs-Universal-Schleifmaschine entwickelt, die Fachleute in aller Welt begeistert.

Mit zwei Schleifelementen erzielt die ERNST 820 Spitzenflächen, die man sonst nur mit 3-Band-Kreuzschliffmaschinen erreichen kann! Die Werkstücke werden in nur einem Durchgang, mit abgestufter Papierkörnung und einem Vorschub von 10-15 m/min, bei voller Breitenauslegung voll ausgeschliffen (z.B. Körnung 120/150 oder sogar 120/180).

Eine ideale Schleifqualität als Voraussetzung für erstklassige Ergebnisse - bei minimalem Lackauftrag und spürbar reduzierten Investitions- und Betriebskosten.

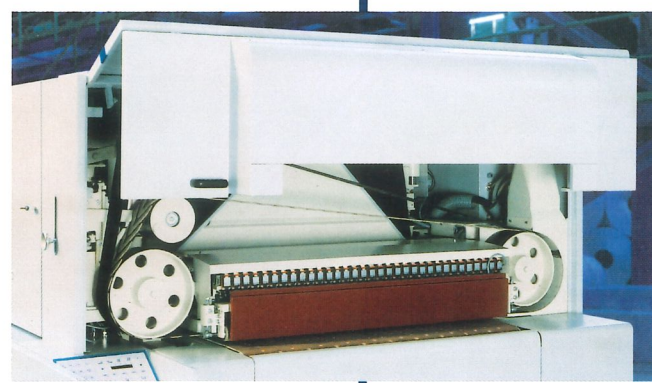
**Druckbalken**  
Die Besonderheit liegt in der konstruktiven Auslegung der extrem schnellen mikroprozessorgesteuerten, mit **pneumatischem** Schleifdruck arbeitenden Druckbalken. Die Werkstückform wird beim Durchlauf von Tastrollen im Abstand von 20 mm identifiziert, wodurch die 40 mm breiten Druckelemente gesteuert werden. Die Abtastung ist so exakt, dass ein volles, gleichmäßiges Ausschleifen, ohne der Gefahr des Durchschleifens der Kanten (auch bei dünnstem Furnier), gewährleistet ist. Auch starke Toleranzen oder Verzug werden problemlos ausgeglichen.

**Bedienung**  
Die Bedienung der Maschine ist bewußt einfach und transparent. Für die verschiedenen Arbeiten muß lediglich ein Code

eingegeben werden, wodurch sich die Maschine automatisch einstellt. Die Parameter werden angezeigt, so dass die Verbindung Mensch-Maschine erhalten bleibt. Noch komfortabler: das elektronische Touch-Screen-Display (Option) mit Speicher für 90 Programmzeilen. Das Lieblingssystem der Bediener, das Klartext redet!

**Pflege und Wartung**  
Besonderen Wert wurde auf die Zugänglichkeit, durch ringsherum zu öffnende Türen gelegt. Für die Betriebssicherheit sorgt ein Diagnosesystem. Über Leuchtdioden werden die Funktionen der 99, bzw. 132 Druckelemente permanent angezeigt.

Alle Maschinen des Typs 820 sind serienmäßig mit einem einheitlichen, vielfach bewährten Querschleifelement ausgestattet. Es entfernt zuverlässig Papierklebestreifen, Hefter, Schmelzkleber oder Leimdurchschläge und ist auch zum Bündigschleifen von Massivholz zumleimern geeignet.

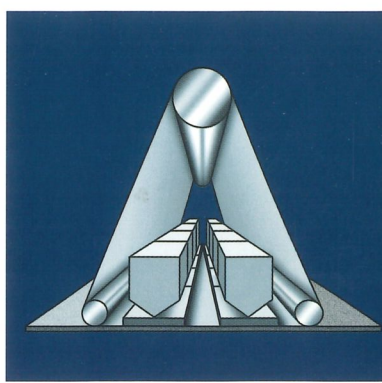


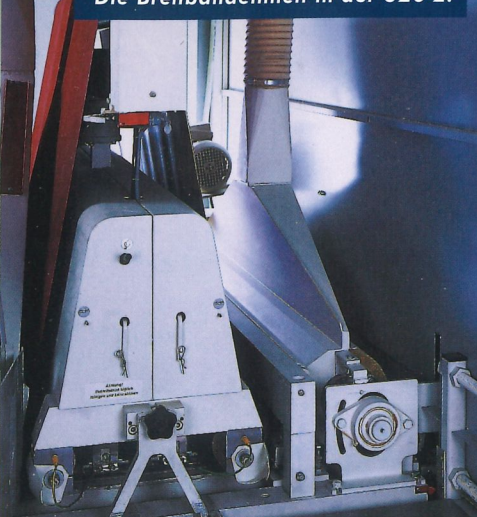
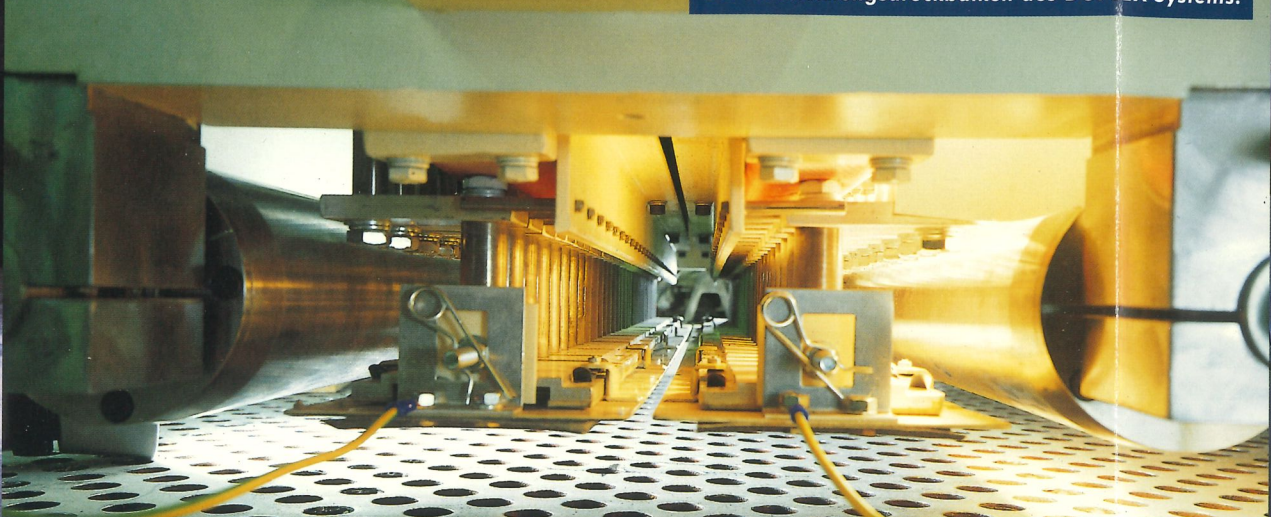
Das Querschleifelement bei angehobener Haube.

Die ERNST 820 ist in der Standardausführung mit einer SIMPLEX-Breitband-Einheit ausgerüstet. Dieses Längsschleifelement arbeitet mit einem elektronisch gesteu-

erten Druckbalken und leistet einen hervorragenden Furnierschliff. Für leichte Kalibrierarbeiten kann der Druckbalken mit einem elektronisch gesteuerten Keramikschleifschuh bestückt werden. Für den Lackzwischen-schliff wird die Breitbandeinheit mit einem Frequenzumrichter ausgestattet, der, in Verbindung mit einer Spezialbürstwalze, Ergebnisse wie mit einer reinen ERNST Lackzwischen-schliff-Maschine bringt. Hier kommen Papierkörnungen von 320-400 zum Einsatz. Die Schnittgeschwindigkeit ist von 2,5-10 m/sek. stufenlos regelbar. Die Teilereinigung übernimmt eine am Auslauf montierte Bürstwalze (Ø 200mm).

Vier unabhängige Institute bestätigen: Das ERNST DUPLEX-System mit nur zwei **Hochleistungs-Druckbalken** erzielt mindestens gleichwertige Schleifqualitäten wie aufwendige Dreiband-Kreuz-





Furnier- und Massivholz - Schleifprogramme

Buche	120 / 180
Kirschbaum	150 / 220
Nußbaum	150 / 180
Ahorn kanad.	150 / 180
Esche europ.	150 / 180
Schweizer Birnbaum	220
Eiche	180
Hemlock	180
Kiefer	180

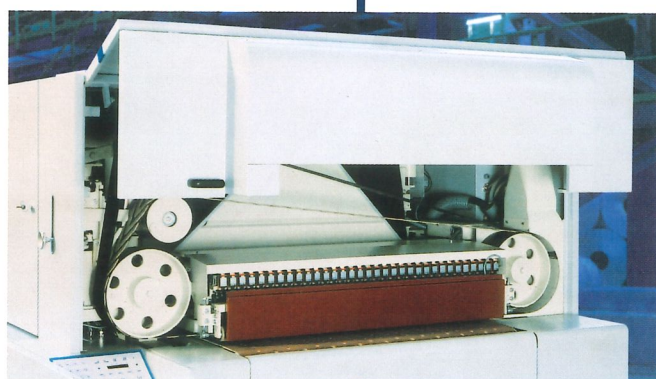
Schleifprogramm ausführen    Schleifprogramm zurück

► Damit Sie richtig investieren - Drei optionale Breitbandeinheit für bedarfsgerechte Einsätze:

**Vorgeschaltet:**

► Das Hochleistungs-Querschleifelement für den perfekten Vorschleiff

Alle Maschinen des Typs 820 sind serienmäßig mit einem einheitlichen, vielfach bewährten Querschleifelement ausgestattet. Es entfernt zuverlässig Papierklebestreifen, Hefter, Schmelzkleber oder Leimdurchschläge und ist auch zum Bündigschleifen von Massivholz zumleimern geeignet.



Das Querschleifelement bei angehobener Haube.

**1**

Mit SIMPLEX-Breitbandeinheit (Standard) TYP 820.

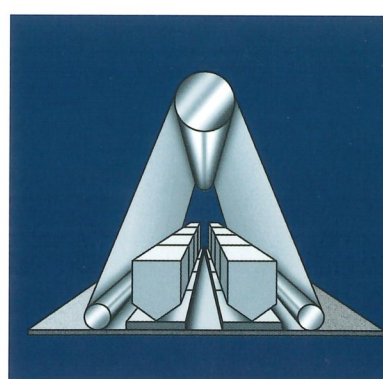
Die ERNST 820 ist in der Standardausführung mit einer SIMPLEX-Breitband-Einheit ausgerüstet. Dieses Längsschleifelement arbeitet mit einem elektronisch gesteu-

erten Druckbalken und leistet einen hervorragenden Furnierschliff. Für leichte Kalibrierarbeiten kann der Druckbalken mit einem elektronisch gesteuerten Keramikschleifschuh bestückt werden. Für den Lackzwischen Schliff wird die Breitbandeinheit mit einem Frequenzumrichter ausgestattet, der, in Verbindung mit einer Spezialbürstwalze, Ergebnisse wie mit einer reinen ERNST Lackzwischen Schliff-Maschine bringt. Hier kommen Papierkörnungen von 320-400 zum Einsatz. Die Schnittgeschwindigkeit ist von 2,5-10 m/sek. stufenlos regelbar. Die Teilereinigung übernimmt eine am Auslauf montierte Bürstwalze (Ø 200mm).

**2**

Mit DUPLEX-Breitbandeinheit mit zwei Hochleistungs-Druckbalken. TYP 820-2.

Vier unabhängige Institute bestätigen: Das ERNST DUPLEX-System mit nur zwei Hochleistungs-Druckbalken erzielt mindestens gleichwertige Schleifqualitäten wie aufwendige Dreiband-Kreuz-



schliffmaschinen. Aber gerade durch die Reduzierung auf eine Breitbandeinheit lassen sich die Investitions- und Betriebskosten deutlich senken: durch Verringerung der Abluftmenge, des Druckluftverbrauches, der elektrischen Energie, der Stellflächen u.v.m.. Schon bei 30% Auslastung können bis zu DM 20.000.-

**DUPLEX statt Dreiband!**

- Die wirtschaftliche Alternative zum konventionellen Dreiband-Kreuzschliff
- Gleichwertige Oberflächenqualität bei deutlich reduzierten Investitions- und Betriebskosten
- Vielfach bewährte ERNST-Technologie, die überall breite Zustimmung findet
- Die Innovation zur rechten Zeit.

jährlich eingespart werden!

Einsparungen bei Einsatz des DUPLEX-Systems:

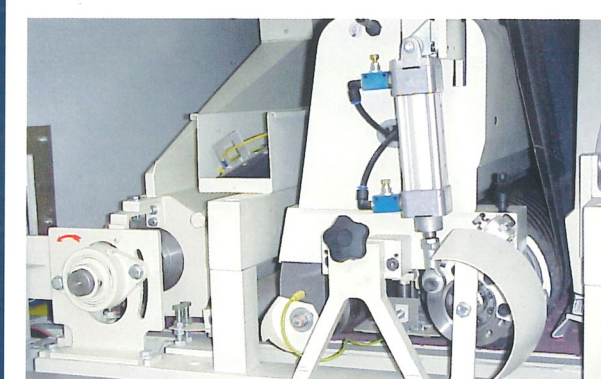
- 35% weniger elektr. Energie
- 37% weniger Druckluft
- 23% weniger Abluft
- 12% weniger Raumkosten

**3**

Mit KOMBI-Breitbandeinheit auch für Massivholz-Bearbeitung. TYP 820-WK

Dieses System hat eine Kontaktwalze (Ø 200 mm) und einen elektronisch gesteuerten Kissendruckbalken. Es kombiniert die Eigenschaften des Simplex-Druckbalkens mit denen einer Kon-

taktwalze. Neben Furnier- und Lackierschliff (s. Beschreibung SIMPLEX) können auch schwere Kalibrierarbeiten ausgeführt werden. Auch besonders starke Massivholzumleimer können mit dieser Ausführung egalisiert und kalibriert werden.



Die KOMBI-Breitbandeinheit in der ERNST 820-WK.



# 820

Ausgelegt für moderne Lacksysteme.

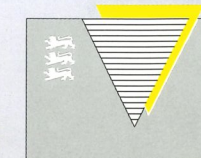
Eine vollelektronisch gesteuerte Hochleistungs-Universalmaschine, die Qualität und Wirtschaftlichkeit auf den Punkt bringt:

- ▶ Für perfekten Kalibrierschliff
- ▶ Für excellenten Furnierschliff
- ▶ Für hochwertigen Lackschliff (auch 10 g/m<sup>2</sup> UV)
- ▶ Eine Konstruktion mit drei bedarfsgerecht wählbaren Breitband-Varianten
- ▶ Einfachste Bedienung
- ▶ Optimale Zugänglichkeit und Wartungsfreundlichkeit
- ▶ Lange Lebensdauer durch hohe ERNST Markenqualität
- ▶ Größtmögliche Zuverlässigkeit bei 3 Jahren Garantie auf die Druckbalken
- ▶ Unerreichtes Kosten-Nutzen-Verhältnis
- ▶ 30 Jahre Erfahrung beim Bau von Kreuzschliffautomaten



Technische Daten:	SIMPLEX	DUPLEX	KOMBI
Arbeitsbreite mm	1350	1350	1350
Werkstückstärke mm	3-120	3-120	3-120
Querbandmotor kW	15	15	15
Breitbandmotor kW	18 (16,5/21)	22 (20/24)	22 (20/24)
Maße Querband mm	150 x 5400	150 x 5400	150 x 5400
Maße Breitband mm	1400 x 2150	1400 x 2150	1400 x 2150
Vorschubgeschw. m/min	7 u. 14 (4-16)	7 u. 14 (4-16)	7 u. 14 (4-16)
Gewicht ca. kg	4400	4650	4500

Weitere Optionen: Vakuumsauganlage, Testsystem, stufenlose Vorschubregulierung, Transportbandreinigung, Schnittstell für PC-Anbindung, Papierlänge Breitband 2620 mm.



Die besten Möbel- und Türenwerke der Welt setzen seit Jahrzehnten auf original ERNST Markenqualität. Eine Qualität, die legendär ist und auch in Zukunft Maßstab für höchste Ansprüche bleibt.

Über 30 Jahre Erfahrung im Bau von Kreuzschliffautomaten und mehr als 4500 ausgelieferte Schleifautomaten dokumentieren unsere hohe Kompetenz.

Mit der Philosophie „Bestleistung - statt Absatz um jeden Preis“ hat ERNST eine unangefochtene Marktposition erreicht, die in der Fachwelt breite Anerkennung findet.

Sie haben noch Fragen zur ERNST 820-Baureihe oder möchten die innovativen Maschinen mit Ihren eigenen Werkstücken testen?

Rufen Sie uns an! Wir beraten Sie ausführlich. Gerne informieren wir Sie auch über ERNST Lackzwischenenschliff-Maschinen, 3- und 4-Band-Kreuzschliff-Automaten, Bürstenwalzen- und Reinigungsmaschinen.

Paul ERNST Maschinenfabrik GmbH  
 Industriegebiet 2  
 D-74927 Eschelbronn  
 Tel. (06226) 9504-0  
 Fax (06226) 9504-40  
 e-Mail: info@ernst-maschinen.de  
 www.ernst-maschinen.de

ERNST Niederlassung Nord:  
 Lilienthalstr. 20  
 D-33689 Bielefeld-Sennestadt  
 Tel. (05205) 9130-0  
 Fax (05205) 9130-20



Mit ERNST geschliffen ist halb lackiert!

Mit ERNST geschliffen ist halb lackiert!

