



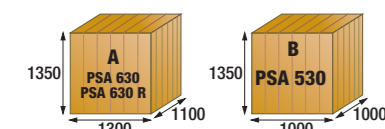
- Copertura con materiale fono-assorbente.
- Covering with sound absorbing material.
- Couverture avec matériel phono-absorbant.
- Schalldämpfung mit Phono-Absorptionsmaterial.
- Cobertura con material fonosorbente.
- Защитный шумопоглощающий кожух.

**OPTION**

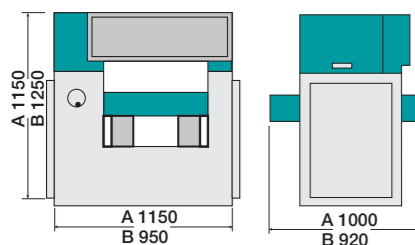


- Rivestimento del coperchio con moquette.
- Carpet covering of the top.
- Couvercle revêtu en moquette.
- Deckel mit Mokett belegt.
- Tapa con revestimiento de moquette.
- Обшивка кожуха ковровым покрытием.

**OPTION**



Peso netto Net weight Nettopgewicht Peso net Peso netto	A	kg. 810
	B	kg. 690
Peso bruto in cassa Gross weight Brutto Gewicht Brutto Gewicht Peso bruto con embalaje	A	kg. 890
	B	kg. 730
Volume Volumen Volume Volumen	A	m <sup>3</sup> 1,9
	B	m <sup>3</sup> 1,4



**PIALLE A SPESSORE / THICKENING MACHINES  
RABOTEUSES / DICKENHOBELMASCHINEN  
REGRESADORAS / РЕЙСМУСОВЫЙ СТАНОК**

	PSA 530	PSA 630 PSA 630 R
Larghezza utile di lavoro / Width max. to planer utile d'usinage / Nutzbare Arbeitsbreite Ancho útil de trabajo / Полезная рабочая ширина	mm 530	630
Dimensioni nel piano / Work table dimensions / Dimensions de la table / Dickenschabmessungen / Dimensiones de la mesa / Параметры рабочего стола	mm 530x920	630x1000
Altezza max di lavoro / Max. height to planer / Hauteur max. d'usinage / Max. Durchlaßhöhe / Altura max. de trabajo / Максимальная рабочая высота	mm 300	300
Altezza minima di lavoro / Min. Height to planer / Hauteur min. d'usinage / Min. Durchlaßhöhe / Altura min. de trabajo / Минимальная рабочая высота	mm 3	3
Spessore max di asportazione / Useful thickness / Epaisseur max de coupe / Max. Spanabnahme / Espesor útil / Максимальная толщина съема	mm 8	8
Diametro dell'albero / Shaft diameter / Diamètre de l'ar- bre / Stückzahl Hobelwelle / Diametro del eje / Диаметр шпинделя	mm 120	120
Cotelli / Cutters / Couteaux / Messer / Chuchillas / Ножи	n. 4	4
Velocità di rotazione dell'albero / Shaft rotation speed Vitesse de l'arbre / Drehzal Velocidad del eje Скорость вращения шпинделя	g/1' r.p.m. U/1' t/1' r.p.m. об/мин	5000
Velocità di avanzamento / Feeding speed / Vitesse d'avancement / Vorschubgeschwindigkeit / Velocidades de avance / Скорость подачи	m/1' (n. 2) 6-12	5-21
Motore avanzamento Feeding motor Moteur d'avancement Vorschubmotor Motor de avance Мотор подачи	HP CV PS CV	1 1,5
Motore principale Main motor Moteur principal Hauptmotor Motor principal Главный мотор	KW (HP) KW (HP) KW (PS) KW (CV) (nc)	5,5 (7,5) 5,5 (7,5)
Ø cappa aspirazione / Suction dust hood Ø / Ø Absaughaube / Ø bouse de aspiration / Ø boca de aspiracion / Ø аспирационного отверстия	mm 150	160

La ditta si riserva di apportare qualsiasi modifica o miglioria - Our firm reserves the right to make changes for technical reason - La maison se réserve d'apporter quelconque changement ou amélioration - Die firma behält sich vor Änderungen oder Verbesserungen vorzunehmen - Datos técnicos son sin compromiso / Фирма-изготовитель оставляет за собой право вносить любые изменения в целях усовершенствования продукции.

**A RICHIESTA**

Dispositivo elettrico a normativa di serie nella normativa "CE" • 2 rulli sul piano • 2° rullo di traino ricoperto in gomma (PSA 530 - PSA 630 R) • 2 rulli di traino ricoperti in gomma PSA 630 • 1° rullo di traino in entrata ricoperto in gomma • Rullo sezionato • Avviamento stella triangolo automatico • Cappa di aspirazione, (di serie nella normativa "CE") • Programmatore elettronico a microprocessore • Copertura con materiale fono-assorbente • Rivestimento del coperchio con moquette • Albero pialla MONOBLOC con coltelli "Tersa" • Motori maggiorati

**ON REQUEST**

Electric equipment standard according "CE" rules • 2 rollers on the table • 2° feeding roller covered with rubber (PSA 530 - PSA 630 R) • 2 feeding rollers covered with rubber PSA 630 • 1° feeding roller covered with rubber • Sectional in-feed roller • Automatic star-delta star • Suction dust hood (standard according "CE" rules) • Electronic microprocessor programmer • Soundproofing with sound absorbing material • Outer carpet covering of the top • Planer shaft MONOBLOC with "Tersa" knives • Increased motors

**SUR DEMANDE**

Équipement électrique aux normes standard selon "CE" normes • 2 rouleaux sur la table • 2ème rouleau d'entraînement hélicoïdal revêtu en ctc (PSA 530 - PSA 630/R) • 2 rouleaux d'entraînement revêtu en ctc PSA 630 • 1er rouleau d'entraînement revêtu en ctc • Rouleau sectioné • Démarrage étoile/triangle automatique • Hotte d'aspiration (standard selon "CE" normes) • Programmeur électronique à microprocesseur • Couverture avec matériel phono-absorbant • Arbre rabot MONOBLOC avec arbre "Tersa" • Moteurs maiores

**AUF ANFRAGE**

Nach Vorschriften standard gemäß den "CE" Vorschriften • 2 Rollen in Dickentisch • 2. gummibedeckte Vorschubauszugsrolle (PSA 530 - PSA 630/R) • 2 gummibedeckte Vorschubauszugsrollen PSA 630 • 1. gummibedeckte Vorschubauszugsrolle • Gliederdreieckwaizle • Automatische Stern-Dreieck-Betätigung • Absaughaube (standard gemäß den "CE" Vorschriften) • Elektronische Speicher-Mikroprozessorprogrammierung • Schalldämpfung mit Phono-Absorptionsmaterial • Decktel mit Mokett belegt • Messerwelle MONOBLOC mit Messer "Tersa" • Verstärkte Motoren

**A PEDIDO**

Dispositivo eléctrico según normativa standard en la norma "CE" • 2 Rodillos sobre la mesa • 2° rodillo de arrastre recubierto en goma (PSA 530 - PSA 630/R) • 2 rodillos de arrastre recubiertos en goma PSA 630 • 1° rodillo de arrastre recubierto en goma • Rodillos seccionado • Arranque estrella-triángulo automático • Boca de aspiración (standard en la norma "CE") • Programador electrónico • Insonorización con maerial fonosorbente • Tapa con revestimiento de moquette • Eje MONOBLOC con chuchillas "Tersa" • Motores aumentados

**ОПЦИИ**

Специальная электрическая система для монтажа электронных приспособлений (опция для станков "EX", в базе для станков "CE"). • 2 ролика на столе 2° обрзезиненных протяжных ролика(PSA 530 - PSA 630 R) • 2 обрзезиненных протяжных ролика PSA 630 • 1° протяжной обрзезиненный ролик • Секционный ролик • Автоматический запуск звезд-треугольник • Аспирационный колпак, (соответствует нормативу "CE" в базовой комплектации) • Электронный программатор с микропроцессором • Обшивка шумопоглощающим материалом • Обшивка крышки ковровым покрытием • Ножевой вал MONOBLOC с ножами "Tersa" • Усиленные моторы



STUDIOVERDE



**PSA 530  
PSA 630/R - PSA 630**

**PIALLE A SPESSORE / THICKENING MACHINES / RABOTEUSES  
DICKENHOBELMASCHINEN / REGRESADORAS / РЕЙСМУСОВЫЙ СТАНОК**

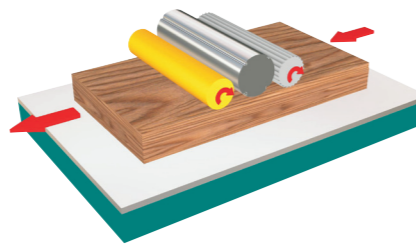
# PSA 530

PIALLE A SPESSORE / THICKNESSING MACHINES / RABOTEUSES / DICKENHOBELMASCHINEN / REGRUESADORAS / РЕЙСМУСОВЫЙ СТАНОК

# PSA 630/R - PSA 630



PSA 530



### PSA 530

- 1 rullo di traino elicoidale in entrata • rullo di traino in uscita ricoperto in gomma • Pressoi regolabili • Piano senza rulli
- 1 helicoidal infeed roller • 1 outfeed roller covered with rubber • Adjustable pressers • Table without rollers
- 1 rouleau d'entraînement hélicoïdal en entrée • 1 rouleau d'entraînement revêtu en ctc en sortie • Presseurs enregistrables • Table sans rouleaux
- 1 Spiral-Vorschubeinzugsrolle • 1 gummi-bedeckte Vorschubeinzugsrolle • Einstellbare Drücker • Tisch ohne Walzen
- 1 rodillo de arrastre helicoidal en entrada • 1 rodillo de arrastre en salida recubierto en goma • prensos registrables • mesa sin rodillos
- Винтовой протяжной ролик на входе • обрезиненный ролик на выходе • Регулируемые прижимы • На столе отсутствуют ролики

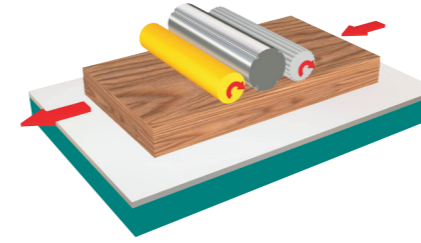
### STANDARD



- Sollevamento del piano tramite 4 viti trapezoidali.
- Table lifting by means of 4 trapezoidal screws.
- Montée de la table par 4 vis trapézoïdales.
- Tischhöhenverstellung durch 4 Trapezführung
- subina de la mesa con 4 guía trapezoidales
- Подъем стола осуществляется по 4 трапецевидным винтам



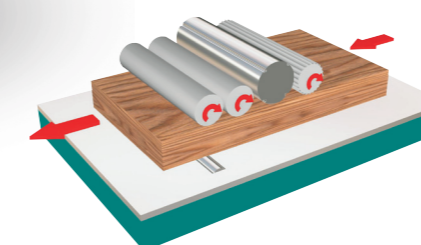
PSA 630



### PSA 630 R

- 1 rullo di traino elicoidale in entrata • rullo di traino in uscita ricoperto in gomma • Pressoi regolabili • Piano senza rulli
- 1 helicoidal infeed roller • 1 outfeed roller covered with rubber • Adjustable pressers • Table without rollers
- 1 rouleau d'entraînement hélicoïdal en entrée • 1 rouleau d'entraînement revêtu en ctc en sortie • Presseurs enregistrables • Table sans rouleaux
- 1 Spiral-Vorschubeinzugsrolle • 1 gummi-bedeckte Vorschubeinzugsrolle • Einstellbare Drücker • Tisch ohne Walzen
- 1 rodillo de arrastre helicoidal en entrada • 1 rodillo de arrastre en salida recubierto en goma • prensos registrables • mesa sin rodillos
- Винтовой протяжной ролик на входе • обрезиненный ролик на выходе • Регулируемые прижимы • На столе отсутствуют ролики

### STANDARD



### PSA 630

- 1 rullo di traino elicoidale in entrata • 2 rulli di traino in uscita • Pressoi regolabili • 1 rullo sul piano
- 1 helicoidal infeed roller • 2 outfeed rollers • Adjustable pressers • 1 roller on the table
- 1 rouleau d'entraînement hélicoïdal en entrée • 2 rouleaux d'entraînement en sortie • Presseurs enregistrables • 1 rouleau sur la table
- 1 Spiral-Vorschubeinzugsrolle • 1 vorschubeinzugsrollen • Einstellbare Drücker • 1 Walze im Tisch
- 1 rodillo de arrastre helicoidal en entrada • 2 rodillos de arrastre en salida • prensos registrables • 1 rodillo en la mesa
- Винтовой протяжной ролик на входе • 2 протяжных ролика на выходе • Регулируемые прижимы • 1 ролик на столе

### STANDARD



### PSA 630 - PSA 630 R

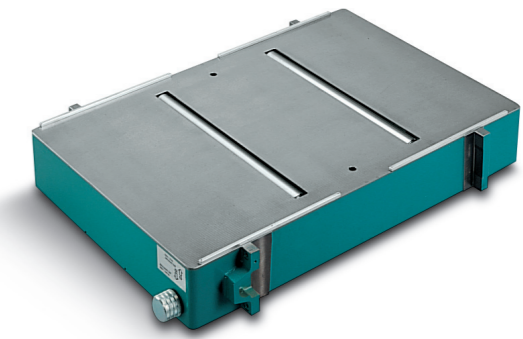
- **Variatore di velocità**
- Velocità di avanzamento del pezzo variabile in continuo da 5-21 m/1'
- Permette di adeguare la velocità di avanzamento alle caratteristiche del materiale da lavorare
- **Variable speed unit**
- Steplessly variable feeding piece speed 5-21 m/1'
- It allows to gear the feed speed in accordance with the workpiece's features
- **Variateur de vitesse**
- Vitesse et avance de la pièce variable en continu de 5-21 m/1'
- Permet de conformer la vitesse d'avancement aux caractéristiques du matériel à usiner
- **Geschwindigkeitsregler**
- Stufenlos einstellbare Geschwindigkeit von 5 bis 21 m/Min.;
- Angemessen Vorschubgeschwindigkeit je nach Beschaffenheit der zu bearbeitenden Materialien
- **Variador de velocidad**
- Velocidad de avance de la pieza variable en continuo de 5-21 m/1'
- Permite de adecuar la velocidad de avance según las características del material a trabajar
- **Вариатор скорости**
- Скорость подачи заготовки меняется от 5-21 м/1'
- Возможность подбора подходящей скорости в зависимости от характеристик обрабатываемого материала

### STANDARD



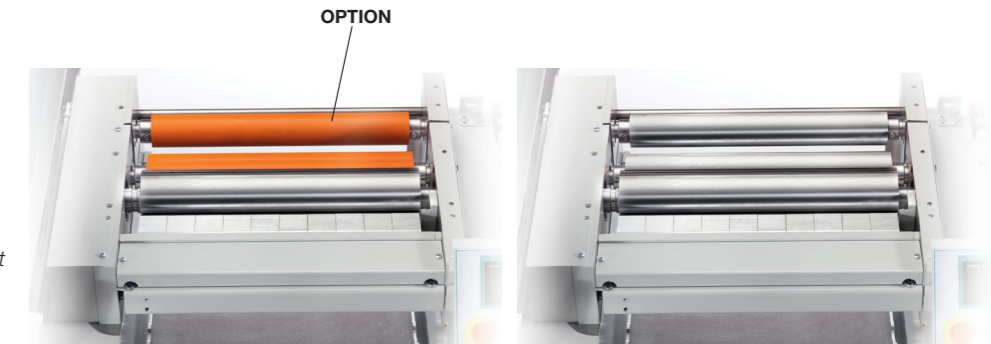
- Altezza di lavoro min./max. 3/300 mm. Asportazione massima 8 mm.
- 3/300 mm. min. and max. working height 8 mm. useful thicknessing.
- Hauteur de travail min./max. 3/300 mm. Asportation max. 8 mm.
- Hobelhöhe Min./Max. 3/300 mm.
- Altura de trabajo min./max. 3/300 mm. Espesor máximo 8 mm.
- Высота обработки мин/макс 3/300 мм. Максимальная толщина съема 8 мм

### STANDARD



- Piano di lavoro con 2 rulli regolabili
- Worktable with 2 adjustable rollers
- Table de travail avec 2 rouleaux réglables
- Dickentisch mit zwei einstellbaren Rollen
- Mesa de trabajo con 2 rodillos regulables
- 2 ролика на столе

### OPTION

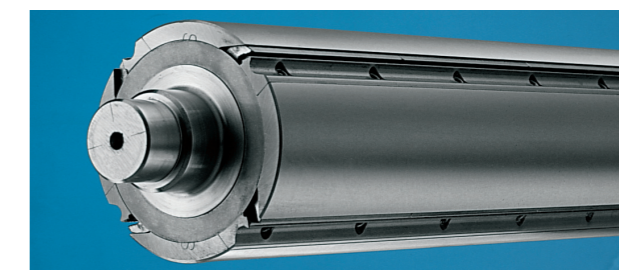


PSA 530 - PSA 630 R

PSA 630



- **Option**
- DIGIT 1 asse Programmatore elettronico LCD posizionamento piano spessore
- DIGIT 1 AXIS Electronic programmer LCD thicknessing table positioning
- DIGIT 1 axe Programmeur électronique LCD positionnement table rabot
- DIGIT 1 ASSE Elektronische Programmierung LCD Positionierung des Dickentisches
- DIGIT 1 eje Programador electrónico LCD posicionamiento mesa regrueso
- DIGIT 1 Электронный программатор для автоматического позиционирования рейсмусового стола



- Albero pialla "MONOBLOC" con coltelli Tersa • Planer shaft "MONOBLOC" with Tersa knives • Arbre "MONOBLOC" avec couteaux Tersa • "MONOBLOC"-Messerwelle mit Tersa Messern
- Eje "MONOBLOC" con cuchillas Tersa • Ножевой вал "MONOBLOC" с ножами Tersa

### OPTION



- Rullo sezionato • Sectional in-feed roller • Rouleau sectionné
- Spiralgliederdruckwalze • Rodillo seccionado • Секционный ролик

### OPTION

PSA 630/R - PSA 630 - PSA 530