

REINLUFTENTSTAUBER

REINE LUFT

Im Reinluftbereich ist die Luftrückführung in den Raum entscheidend. Diese Zuluft wird von AL-KO Absauggeräten bis auf unter $0,1 \text{ mg/m}^3$ Reststaubgehalt gefiltert.

NIEDRIGE WARTUNGSKOSTEN

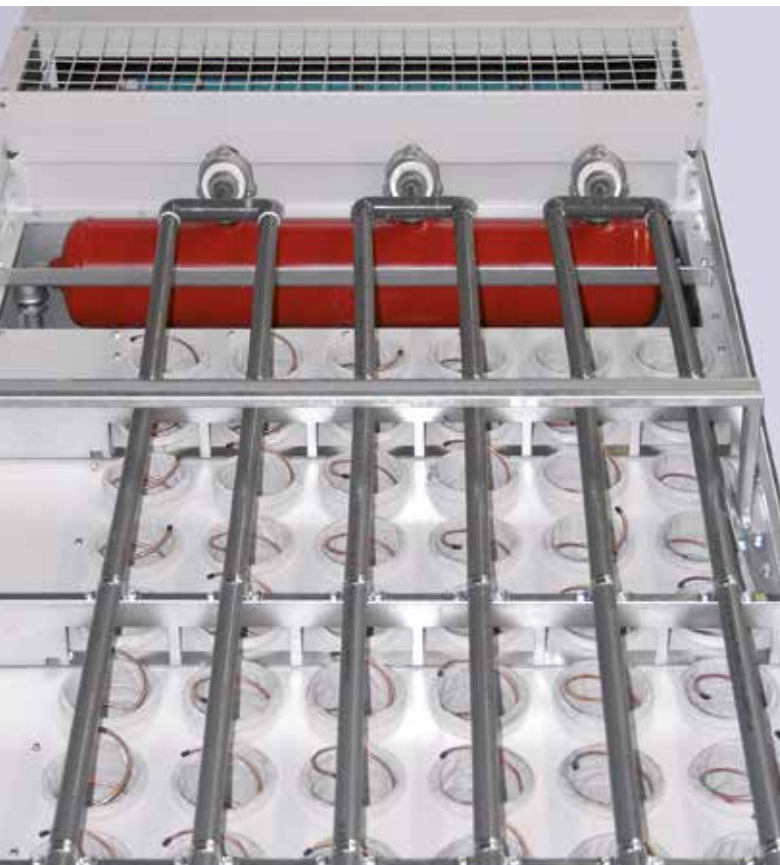
Das AL-KO OPTI JET® Verfahren reinigt regelmäßig das Filtermedium ab, sodass die Filterstandzeit grundsätzlich verlängert wird.

NIEDRIGE BETRIEBSKOSTEN SIND AL-KO KERNKOMPETENZ

Durch 100%-ige Luftrückführung bleibt die Raumwärme erhalten und es werden Heizkosten gespart.

NIEDRIGER SCHALLPEGEL

Das integrierte Schalldämpfungselement in AL-KO Absauggeräten reduziert das Geräuschaufkommen auf ein Minimum.



VORTEILE

I Kompakte Bauweise
I Hohe Saugleistung
I Integrierter Vorabscheider

I BG-geprüft
I Steuerung erweiterbar
I 100 % Luftrückführung

I Universell einsetzbar
I Optimale Filterabreinigung
(auch während des Betriebes)

POWER UNIT 100
for a clean production

POWER UNIT 120
for a clean production



AL-KO POWER UNIT 100/120

Technische Daten	100	100	120	120 M**
Ansaugstutzen	100 mm	100 mm	120 mm	120 mm
Motornennleistung	1,5 kW/3 Ph	1,1 kW/1 Ph	1,5 kW/3 Ph	1,5 kW/3 Ph
Spannung	400 V/50 Hz	230 V/50 Hz	400 V/50 Hz	400 V/50 Hz
max. Volumenstrom	790 m ³ /h	790 m ³ /h	1 140 m ³ /h	1 140 m ³ /h
Nennvolumenstrom*	565 m ³ /h	565 m ³ /h	814 m ³ /h	814 m ³ /h
Unterdruck	2 122 Pa	2 033 Pa	2 180 Pa	2 180 Pa
Filterfläche	3,5 m ²	3,5 m ²	5,1 m ²	4,3 m ²
Spänesammelvolumen	ca. 135 L	ca. 135 L	ca. 135 L	ca. 135 L
Maße (L/B/H) in mm	1 178 x 650 x 1 972	1 178 x 650 x 1 972	1 178 x 650 x 1 972	1 178 x 650 x 1 972
Gewicht	ca. 114 kg	ca. 114 kg	ca. 117 kg	ca. 121 kg

*GS-H-07.

**M – Version mit automatischer Filterabreinigung und Maschinenerkennung.

REINLUFTENTSTAUBER

POWER UNIT 140 for a clean production



POWER UNIT 160 for a clean production

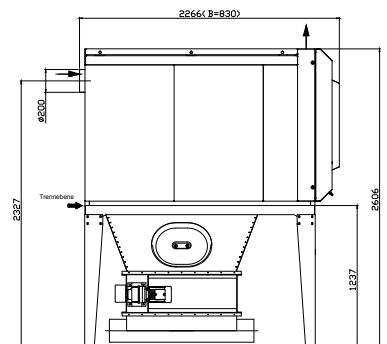
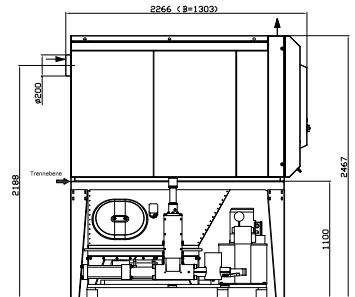
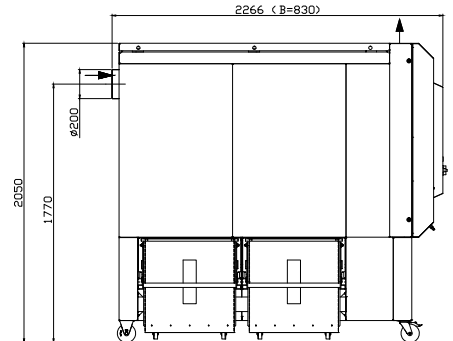


AL-KO POWER UNIT 140/160

Technische Daten	140 P / 140 H	160 K**	160 P / 160 H
Ansaugstutzen	140 mm	160 mm	160 mm
Motornennleistung	2,2 kW/3 Ph	2,2 kW/3 Ph	2,2 kW/3 Ph
Spannung	400 V/50 Hz	400 V/50 Hz	400 V/50 Hz
max. Volumenstrom	1 600 m ³ /h	2 000 m ³ /h	2 000 m ³ /h
Nennvolumenstrom*	1 108 m ³ /h	1 448 m ³ /h	1 448 m ³ /h
Unterdruck	2 591 Pa	2 503 Pa	2 503 Pa
Filterfläche	6,3 m ²	9 m ²	9 m ²
Filterabreinigung	Druckluft/Hand	Druckluft	Druckluft/Hand
Spänesammelvolumen	241 L	241 L	241 L
Maße (L/B/H) in mm	1 684 x 830 x 2 050	1 684 x 830 x 2 050	1 684 x 830 x 2 050
Gewicht	330 / 320 kg	350 kg	340 / 330 kg

*GS-H-07. **K – Kompressor integriert

POWER UNIT 200
for a clean production



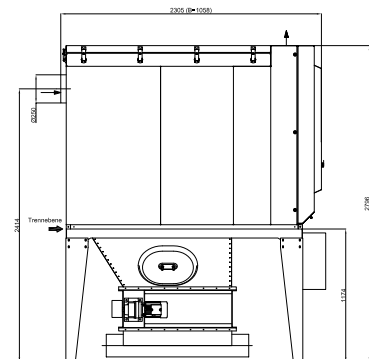
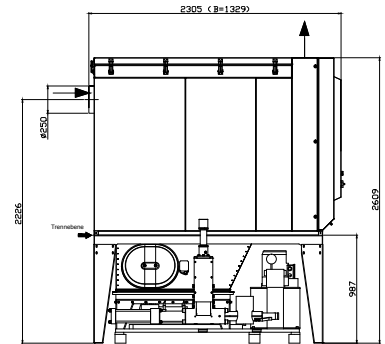
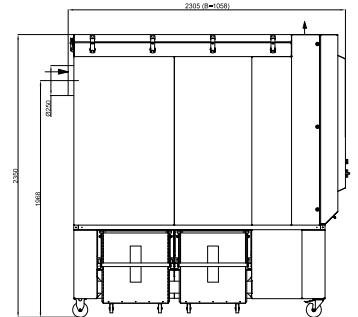
AL-KO POWER UNIT 200

Technische Daten	200 P	200 P-BP	200 P-ZRS
Ansaugstutzen	200 mm	200 mm	200 mm
Motornennleistung	2,9 kW/3 Ph	2,9 kW/3 Ph	2,9 kW/3 Ph
Spannung	400 V/50 Hz	400 V/50 Hz	400 V/50 Hz
max. Volumenstrom	3 010 m ³ /h	3 010 m ³ /h	3 010 m ³ /h
Nennvolumenstrom*	2 262 m ³ /h	2 262 m ³ /h	2 262 m ³ /h
Unterdruck	2 174 Pa	2174 Pa	2174 Pa
Filterfläche	13,8 m ²	13,8 m ²	13,8 m ²
Filterabreinigung	Druckluft	Druckluft	Druckluft
Spänesammelvolumen	2 x 241 L	Brikettierpresse	Zellenradschleuse
Maße (L/B/H) in mm	2 322 x 830 x 2 050	2 268 x 1 314 x 2 467	2 322 x 830 x 2 607
Brikett-/Zellenradleistung	–	30 – 40 kg/h**	15 816 L/h**
Brikettdurchmesser	–	40 mm	–
Gewicht	460 kg	950 kg	550 kg

*GS-H-07. **Je nach Material.

REINLUFTENTSTAUBER

POWER UNIT 250 for a clean production

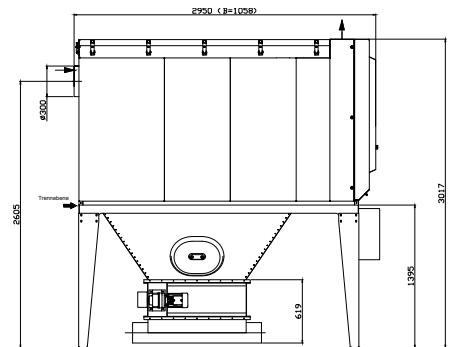
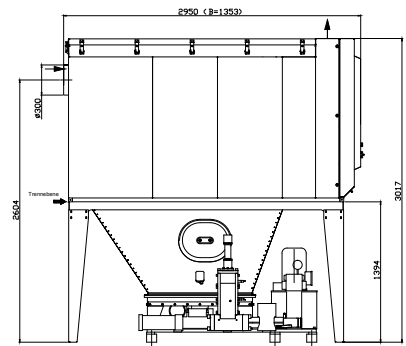
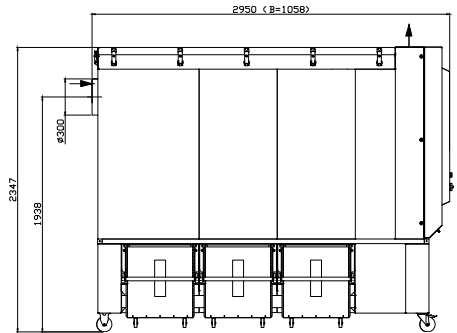


AL-KO POWER UNIT 250

Technische Daten	250 P	250 P-BP	250 P-ZRS
Ansaugstutzen	250 mm	250 mm	250 mm
Motornennleistung	6,5 kW/3 Ph	6,5 kW/3 Ph	6,5 kW/3 Ph
Spannung	400 V/50 Hz	400 V/50 Hz	400 V/50 Hz
max. Volumenstrom	4 900 m ³ /h	4 900 m ³ /h	4 900 m ³ /h
Nennvolumenstrom*	3 534 m ³ /h	3 534 m ³ /h	3 534 m ³ /h
Unterdruck	2 451 Pa	2 451 Pa	2 451 Pa
Filterfläche	22,4 m ²	22,4 m ²	22,4 m ²
Spänesammelvolumen	2 x 250 L	Brikettierpresse	Zellenradlschleuse
Maße (L/B/H) in mm	2 305 x 994 x 2 351	2 305 x 1 333 x 2 609	2 305 x 998 x 2 797
Brikett-/Zellenradleistung	–	30 – 50 kg/h**	15 816 L/h**
Brikettdurchmesser	–	50 mm	–
Gewicht	758 kg	1381 kg	728 kg

*GS-H-07. ** Je nach Material.

POWER UNIT 300
for a clean production



AL-KO POWER UNIT 300

Technische Daten	300 P	300 P-BP	300 P-ZRS
Ansaugstutzen	300 mm	300 mm	300 mm
Motornennleistung	7,5 kW/3 Ph	7,5 kW/3 Ph	7,5 kW/3 Ph
Spannung	400 V/50 Hz	400 V/50 Hz	400 V/50 Hz
max. Volumenstrom	6 000 m ³ /h	6 000 m ³ /h	6 000 m ³ /h
Nennvolumenstrom*	5 089 m ³ /h	5 089 m ³ /h	5 089 m ³ /h
Unterdruck	2 280 Pa	2 280 Pa	2 280 Pa
Filterfläche	30 m ²	30 m ²	30 m ²
Spänesammelvolumen	3 x 165 L	Brikettierpresse	Zellenrad schleuse
Maße (L/B/H) in mm	2 950 x 994 x 2 351	2 950 x 1 333 x 2 807	2 950 x 994 x 3 013
Brikett-/Zellenradleistung	–	50 – 70 kg/h**	15 816 L/h**
Brikettdurchmesser	–	70 mm	–
Gewicht	952 kg	1 570 kg	920 kg