

XNC compact



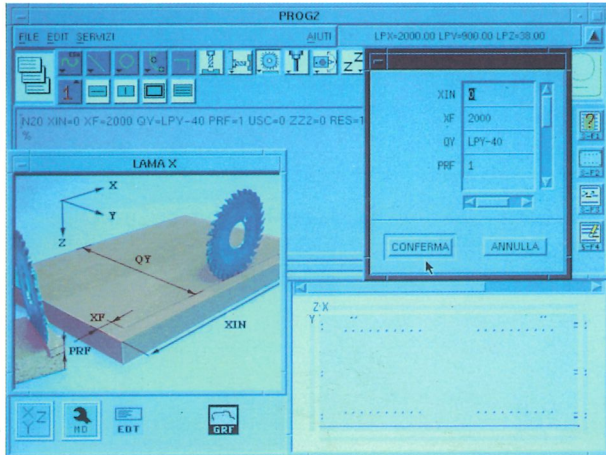
Numerical control data "XCN compact"

The Numerical Control XCN COMPACT runs on a P.C.-based computer and uses a real-time multitasking operating system capable of controlling various processes simultaneously, such as the possibility of programming while the machine is working. The user-friendly interface X-Windows allows the easy use of the Numerical Control, since all available functions are represented by clearly recognisable icons. The Numerical Control XCN COMPACT also allows the dynamic display of tool routes while machining is taking place, and automatically shows error messages on the screen, giving the possibility of consulting directly the "On-Line Instruction Manual".

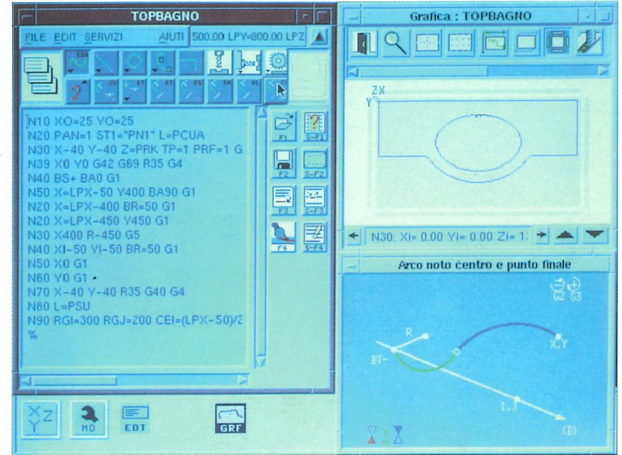
Daten der NC-Steuerung "XCN compact"

Die auf PC-Basis entwickelte NC-Steuerung XCN COMPACT arbeitet mit einem Echtzeit-Multitask-Betriebssystem, das in der Lage ist, mehrere Prozesse gleichzeitig zu verwalten. Der Benutzer hat also z.B. die Möglichkeit, während der Bearbeitung neue Programme einzugeben. Die graphische Benutzeroberfläche X-Windows ermöglicht eine besonders einfache Bedienung, mit Hilfe von Icons können alle zur Verfügung stehenden Funktionen sofort gefunden werden. Mit dieser Steuerung ist auch eine dynamische Anzeige der Verfahrswege während der Bearbeitung möglich, sowie die automatische Anzeige von Fehlermeldungen mit der Möglichkeit über das integrierte "On-line" Handbuch direkt abzurufen.

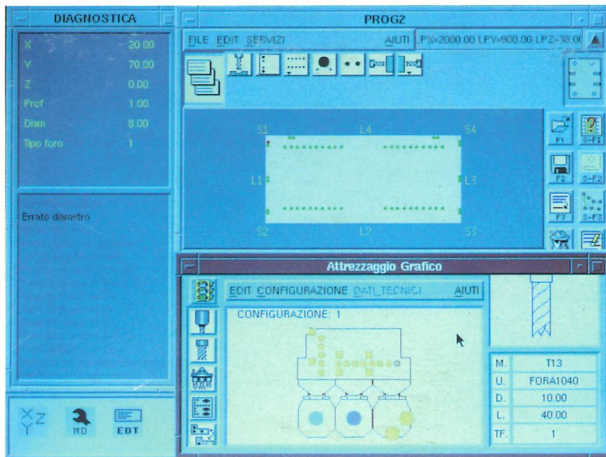
	Rover 13S	Rover 15	Rover 20	Rover 321R	Rover 322
XCN COMPACT	optional	optional	optional	standard	standard



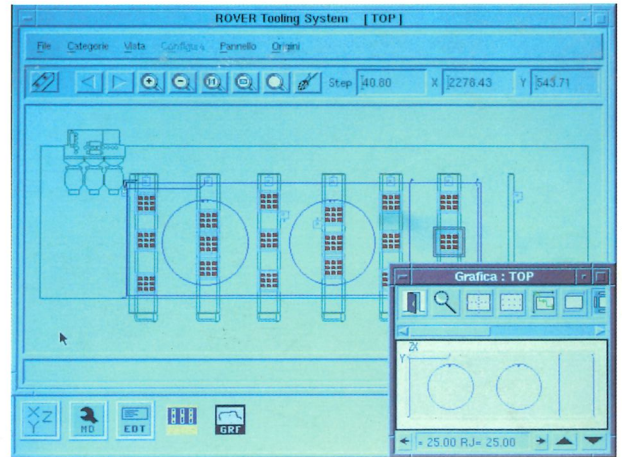
Assisted parametric programming, with drawings and images.
Unterstützte Parameterprogrammierung mit graphischen Hilfen und Bildern.



Profile Editor for assisted programming and on-line graphics.
Editor Profile für unterstützte Programmierung und On-line graphische Darstellungen.



Borings Editor with optimiser and graphic set-up of the machine head.
Editor Bohren mit Optimiervorrichtung und graphischem Rüsten der Einheit.



Graphic set-up of panel supports.
Graphisches Rüsten der Werkstückauflagen.

TECHNICAL DATA / TECHNISCHE DATEN

Pentium Intel processor / Prozessor Pentium Intel	MHz	133
Ram memory / Ram Speicher	MBytes	32
Hard Disk / Hard-Disk	GBytes	1
Display LCD TFT / Farbbildschirm LCD TFT	Inch / Zoll	10,4
Floppy Disk-Drive 3,5" / Diskettenlaufwerk	MBytes	1,44
Serielle Port / Serielle Port	N° / Anzahl	1 (+1 optional)
Parallel port / Paralleler Port	N° / Anzahl	1
Linear interpolation axes / Lineare Interpolation	axes-N° / achsenzah	3
Circular interpolation axes / Kreisförmige Interpolation	axes-N° / achsenzah	2
Network connection / Netzanschluss	-	optional
Bar code laser reader / Barcode-Lasereuleser	-	optional
Editor Window 95 on P.C. / Editor Window 95 am P.C.	-	optional
Proof numerical keyboard with integrated mouse / Dichte numerische Tastatur mit integriertem Mouse	N° / Anzahl	1