

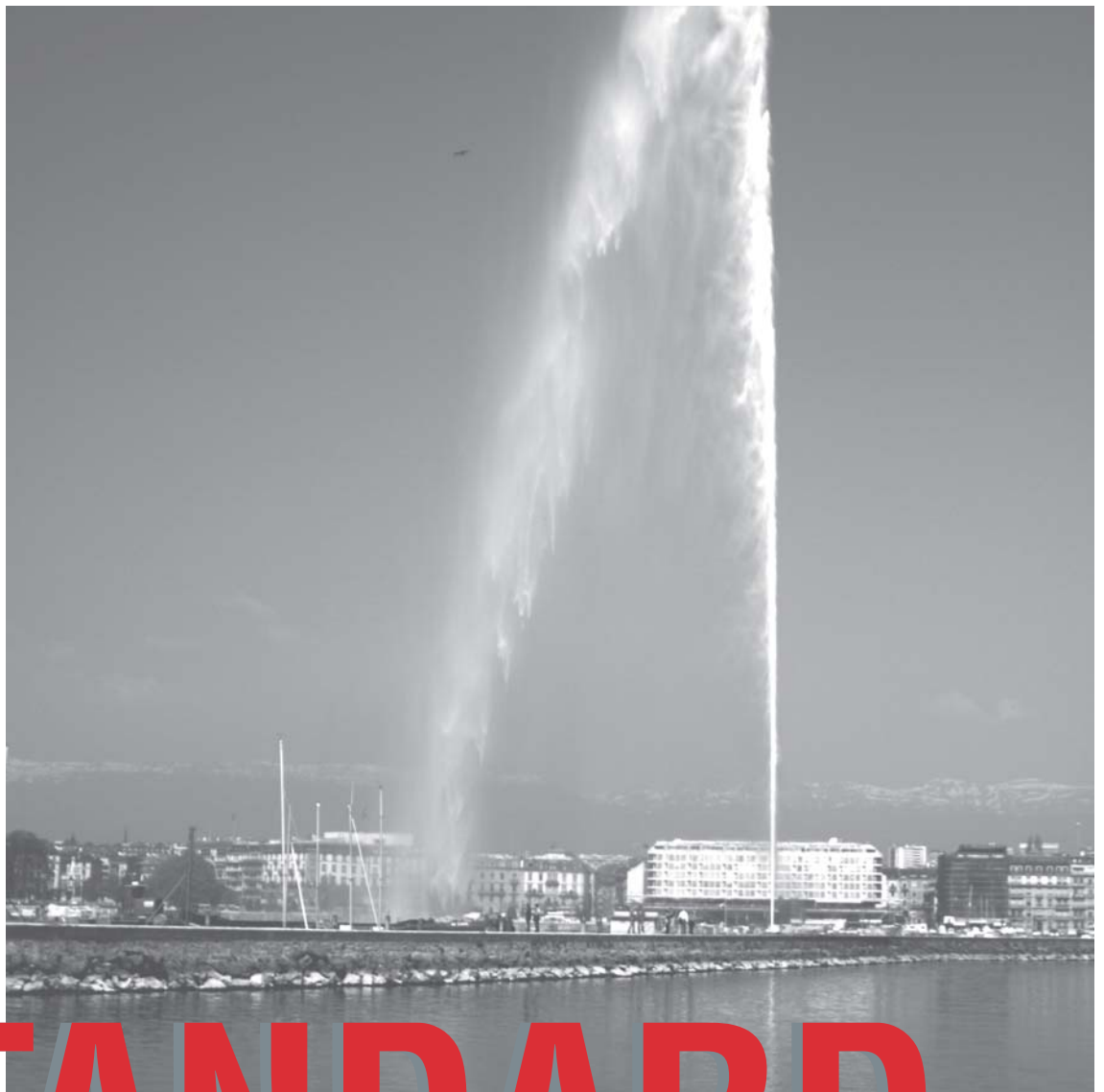
CONTROL

EVOLUTION

**STANDARD**

COMPACT

■ STRIEBIG ■



# STANDARD

La clase universal  
de sierras verticales para tableros

[www.hoechsmann.com](http://www.hoechsmann.com)

# Experiencia, capacidad, precisión



Ergonomía funcional: Barra y caja de control de la STANDARD.  
El doble enclavamiento de la barra de serrado proporciona una precisión absoluta del ángulo.

Acreditada desde hace décadas y equipada en el sector de las sierras verticales para tableros ya casi con el Escarabajo de VW: Ésta es la Striebig STANDARD. Funciona y funciona y funciona... en innumerables empresas. Día tras día. Metro a metro sierra los diferentes materiales. Siempre con la mayor precisión, siempre con cortes limpios, precisos y con las medidas exactas.

La Striebig STANDARD sienta desde hace años las bases de la clase universal para sierras verticales. Gracias a su flexibilidad y su posibilidad universal de ampliación, es la sierra vertical para tableros ideal para empresas de todas las dimensiones.



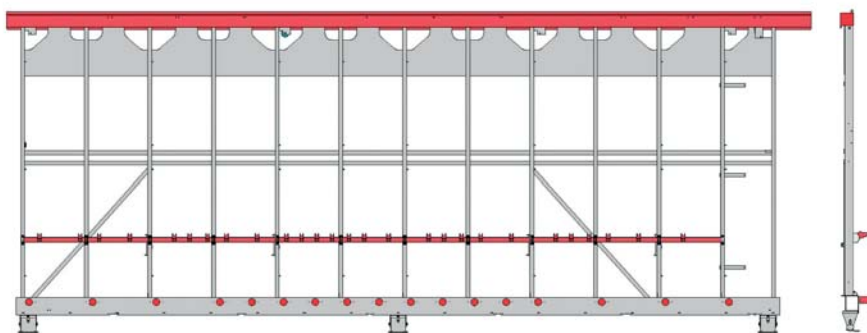
Una solución técnicamente eficaz y precisa: la cadena de cables de la STANDARD. Separa la guía del tubo flexible y los cables eléctricos y también comprende sin problemas cantidades mayores de cables. Las piezas, el tubo flexible y los cables apenas se someten a esfuerzo. Cada detalle de la STANDARD está diseñado para conseguir una gran durabilidad.



STANDARD

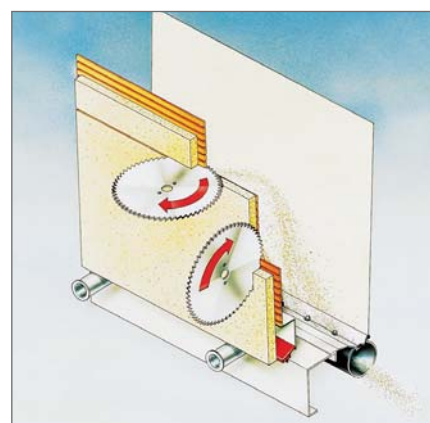
Imagen del título: Poderosa e imponente como la propia Ginebra: la fuente en la rada. Con una velocidad de 200 kilómetros por hora, el agua es catapultada en cuestión de segundos a una altura de 140 metros. Así sucede la fuente en la rada del comercio internacional con luz resplandeciente.

[www.hoehchsmann.com](http://www.hoehchsmann.com)



■ **Larga vida y estabilidad par a un corte definitivo durante muchas décadas**

Autoportante, soldado y equipado con guías templadas: esto es lo que siempre distingue al bastidor de serrado de la STANDARD. Este bastidor, el corazón de cada sierra vertical para tableros Striebig, siempre se va perfeccionando con el paso de los años. El exacto paralelismo entre el riel guía superior, el soporte central y el soporte de rodillos asegura la precisión del corte durante muchísimos años. Con ello, Striebig le ofrece una seguridad en su inversión que pocas veces se encuentra.



■ **Un paquete doble de aire limpio**

Con el sistema de aspiración TRK integrado, hemos conseguido reducir la concentración de polvo a un valor muy por debajo de  $1\text{mg}/\text{m}^3$ . Con ello reducimos a más del 50% los valores indicativos TRK en vigor. Pero puesto que conocemos la elevada sensibilidad al polvo en algunas em-presas, especialmente, por ejemplo, en el sector de los materiales de la construcción, ofrecemos la STANDARD en dos modelos TRK diferentes



Striebig STANDARD TRK1 (máquina en la foto con equipamiento especial)



# STANDARD – La clase universal para todas las áreas de aplicación

El nombre es programa: STANDARD - La clase universal de sierras verticales para tableros. Utilizable universalmente para los más variados materiales de tableros. Tablas de madera aglomerada, de vidrio acrílico, de unión, de plástico, de partículas de madera orientadas o de fibras de densidad media, con la STANDARD pueden cortarse con precisión todos estos materiales.

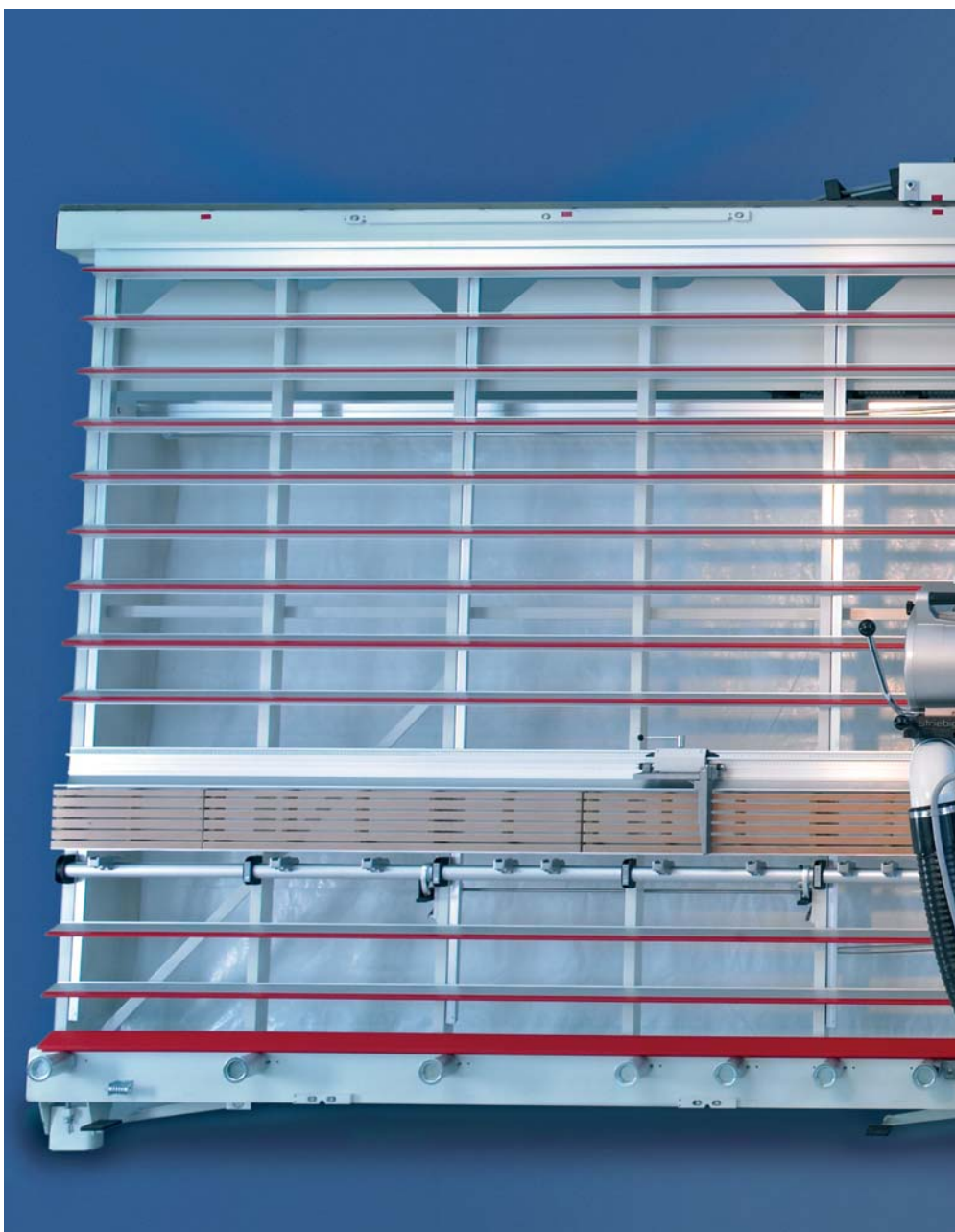
Universal en el equipamiento de serie. El tope para tiras instalado facilita los cortes repetidos; el ajuste de medición fija ofrece seguridad de manejo en las medidas que se repiten con frecuencia.

Universal en la versión. Con la STANDARD le ofrecemos dos versiones diferentes: el sistema TRK1 con una pared plana de apoyo fabricada en abedul y el TRK2 con enlistonado de aluminio que se desvía automáticamente con soportes de plástico.



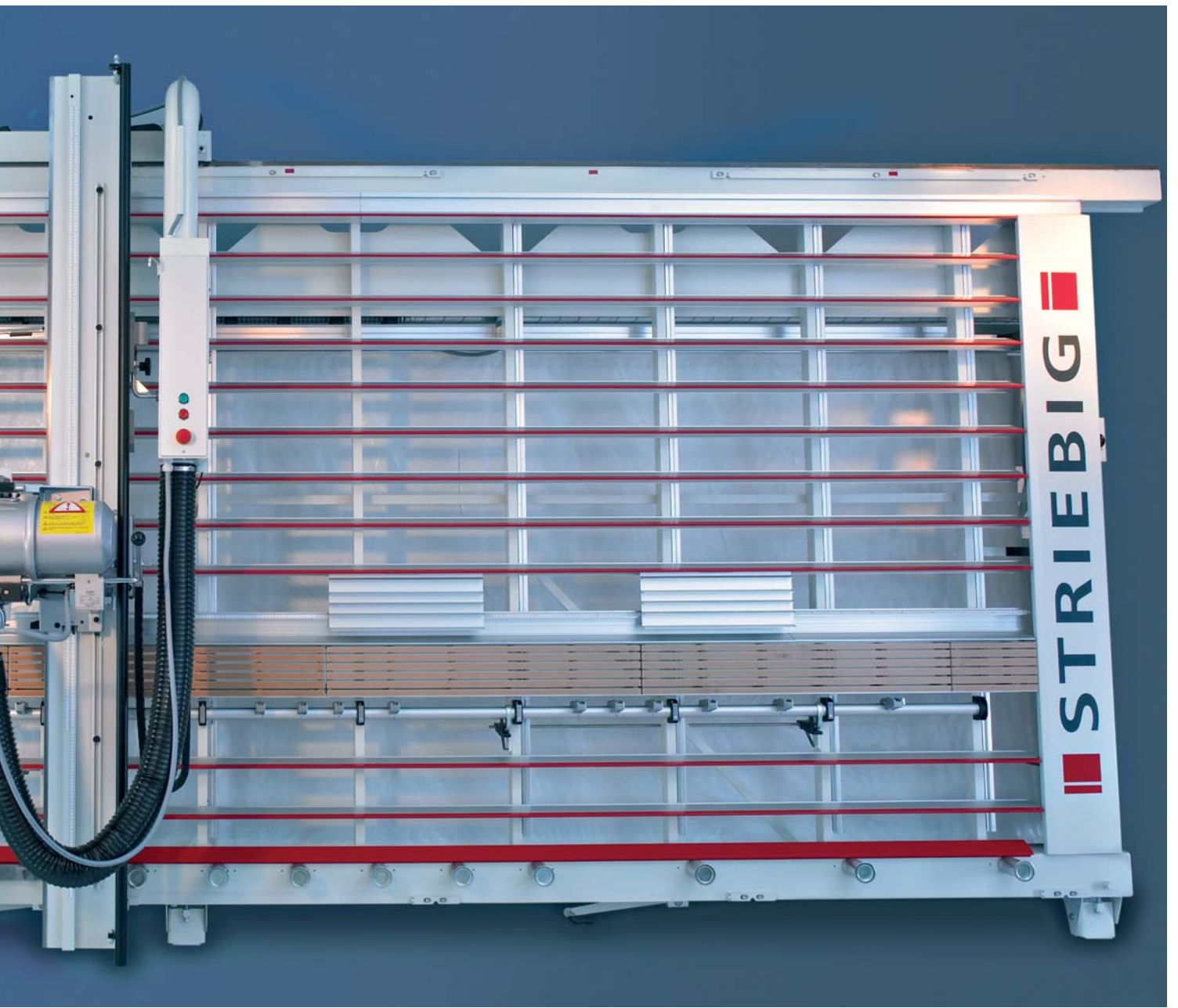
El tope para tiras montado de serie, con soporte de rodillos que protege los cantos, facilita la realización de cortes repetidos.

Striebig STANDARD TRK2 (máquina en la foto con equipamiento especial)



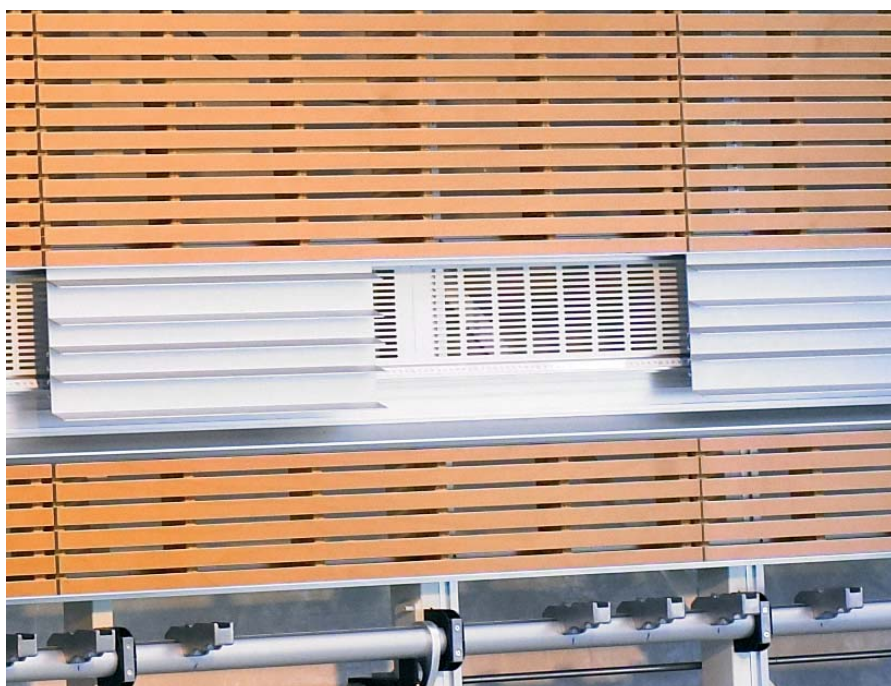
STANDARD

[www.hoechsmann.com](http://www.hoechsmann.com)





# Diversidad universal – elija sus accesorios



## ■ Precisión hasta 1/10 mm

El sistema de medición digital DMS tiene una precisión del indicador variable de 1,0/0,5 y 0,1 mm. Esto permite un manejo rápido y muy cómodo y además le ahorra mucho tiempo. El sistema se puede utilizar para piezas apoyadas en los rodillos o en el soporte central, así como para realizar cortes de tira.



STANDARD

## ■ Sin ningún miedo a las piezas pequeñas

El soporte para piezas pequeñas de serie fabricado en aluminio sujeta las piezas firmemente y sin vibraciones. Opcionalmente también está disponible el soporte para piezas pequeñas fabricado en madera. Las piezas más pequeñas pueden trabajarse así sin problemas a una altura de trabajo óptima.



## ■ Soporte central fabricado en plásticos reforzados con fibra

Las piezas de apoyo "High-End" hechas de plásticos reforzados con fibra ofrecen una protección especial, sobre todo para cantos muy sensibles y cantos postformados.

## ■ WSG – ingletes que encajan a la perfección

El accesorio para cortar ingletes WSG se puede posicionar a la izquierda o a la derecha de cualquier corte vertical. Su montaje es fácil y rápido. La escala graduada integrada permite ajustar progresivamente la longitud deseada de la pieza. El corte con el WSG resulta especialmente eficaz, puesto que la medida ajustada se conserva con exactitud independientemente del ángulo seleccionado. Ámbito de aplicación: tableros con un grosor de 42 mm, ángulos exactos e ingletes de 0° a 46°.

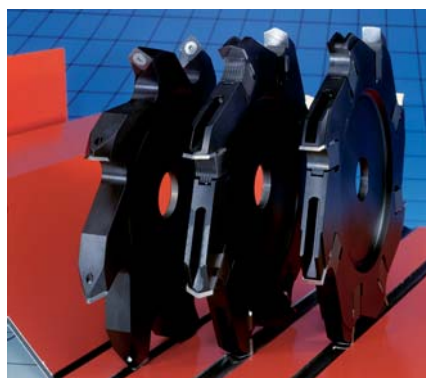




### ■ Ranuras y fresas – Amplíe su abanico de servicios

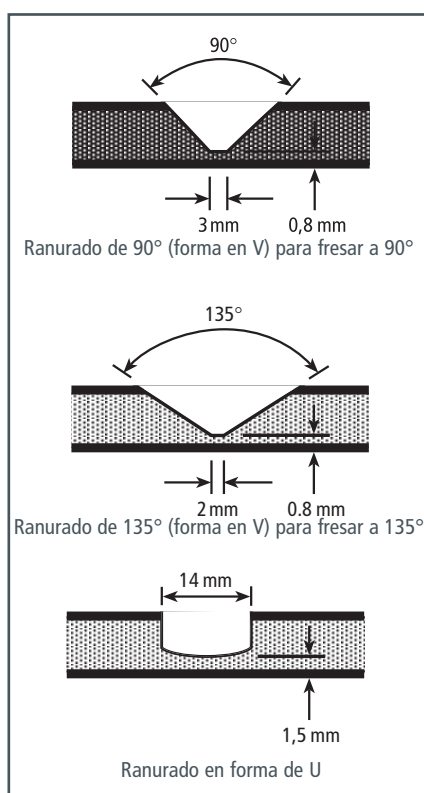
Los trabajos de ranurado y fresado son absolutamente imprescindibles en muchos pedidos. Con la STANDARD, estos trabajos pueden realizarse sin problemas. Puede trabajar materiales de madera y tableros de unión.

Con diferentes paquetes de accesorios: dispositivo ranurador para tableros de unión, tope de profundidad para ranuradores ajustables, fresas de perfiles de discos reversibles y ranuradores ajustables de discos reversible. Combine usted mismo los accesorios individuales para cualquier trabajo muy fácilmente.



### ■ Las fresas de perfiles con discos reversibles de metal duro

En la parte posterior de los tableros se fresan acanaladuras en forma de V y de U con fresas de perfiles de metal duro. La forma del ranurado determina el radio de flexión.



### ■ La variedad de STANDARD Accesorios

- Sistema de medición digital DMS
- Accesorio para cortar en ángulo WSG
- Soporte para piezas pequeñas de madera
- Soporte central: Piezas de apoyo "High-End" de materiales sintéticos
- Dispositivo de ranurado para tableros de unión
- Tope de profundidad para ranurador ajustable
- Fresa de perfiles de discos reversibles: en forma de U/135°/90°
- Ranurador ajustable de discos reversibles
- Motor con 2 velocidades
- Contador de horas de servicio
- Tensión especial
- Aislamiento para los trópicos
- Rodillo de apoyo frenado por fuerza neumática



CONTROL



EVOLUTION



STANDARD



COMPACT

# Convincente: Dimensiones y datos de STANDARD

## El bastidor de serrado

- Bastidor de serrado autoportante, soldado, resistente a la torsión con guías templadas
- Paralelismo absoluto del riel guía superior, el soporte central y el soporte de rodillos
- TRK2 con enlistonado de aluminio que se desvía automáticamente con soportes de plástico
- TRK1 con una pared plana de apoyo fabricada en abedul
- Sistema de aspiración TRK integrado, valores límites de polvo por debajo de 1mg/m<sup>3</sup>
- Soporte para piezas pequeñas de aluminio (1 par) utilizable por separado
- Soporte de 17 rodillos con 3 pedales de freno
- Soporte central dividido de 5,15m de longitud con una altura de trabajo óptima y con piezas de apoyo de aluminio ajustables

## Barra de serrado

- Construcción duradera y estable de la barra de serrado
- Precisión absoluta del ángulo gracias al doble bloqueo de la barra de serrado
- Tope de tiras incorporado para cortes repetidos
- Ajuste de medición fija para las medidas que se repiten

## Carro del motor y grupo de serrado

- Los robustos apoyos del carro del motor aseguran una elevada precisión de corte

Asesoramiento · Ventas · Servicio

STANDARD							
Tipo	Dimensiones en mm				Margen de corte en mm		
	L	H	T1*	T2*	L	Hvert	Hhor
6224	6620	2893	1695	1331	5300	2240	2100
6216	6620	2809	1661	1325	5300	2160	2016
6168	6620	2333	1453	1285	5300	1680	1540
5224	5620	2893	1695	1331	4300	2240	2100
5216	5620	2809	1661	1325	4300	2160	2016
5168	5620	2333	1453	1285	4300	1680	1540
4224	4620	2893	1695	1331	3300	2240	2100
4216	4620	2809	1661	1325	3300	2160	2016
4168	4620	2333	1453	1285	3300	1680	1540
STANDARD TRK1/TRK2							
Peso de la sierra TRK1	920 kg		Orificio de la hoja de sierra		30mm*1		
Peso de la sierra TRK2	850 kg		Velocidad de la hoja de sierra		4750 rpm		
Profundidad de corte	80mm		2 toberas de aspiración Ø		100mm		
Potencia del motor de la sierra	5,5 kW		Potencia conectada		7,5kW		
Diámetro de la hoja de sierra	300mm		Conexión a la red		3 x 400V/50Hz		
Tensiones y frecuencias especiales a petición							
T1* - con montaje independiente- T2* - con montaje en la pared * 1 con 2 agujeros secundarios Ø 9mm, radio 30mm							

- Grupo de serrado compacto y sin vibración
- Manejo sin esfuerzo gracias al grupo de serrado completamente equilibrado
- Potente motor de 5,5 kW con fuerza de arrastre (7,5 CV)
- Hojas de sierra circular de metal duro 300/30mm
- Sistema SUPERSILENT para reducir el ruido del motor

(Todos los datos se refieren a la STANDARD tipo 6224)

## Control

- Control de estrella-triángulo

## Diseño, ergonomía

- Diseño ergonómico y funcional

\*TRK es la abreviatura de "concentración de orientación técnica" (Technische Richt-Konzentration). Estos valores indican los valores máximos de concentración de polvo de madera en el puesto de trabajo y se aplican desde Julio de 1988. El valor TRK es de 2 mg/m<sup>3</sup> de polvo total, con referencia a un promedio de horas de trabajo (por turno) de 8 horas. La conexión a una aspiración de polvo externa es necesaria. Para el cumplimiento de los valores TRK es necesario garantizar una potencia de aspiración de 20 m/seg.

Striebig AG  
Grossmatte 26  
CH-6014 Lucerna  
Tel. 0041(0)41 259 53 53  
Fax 0041(0)41 250 53 50  
www.striebig.com  
info@striebig.ch

