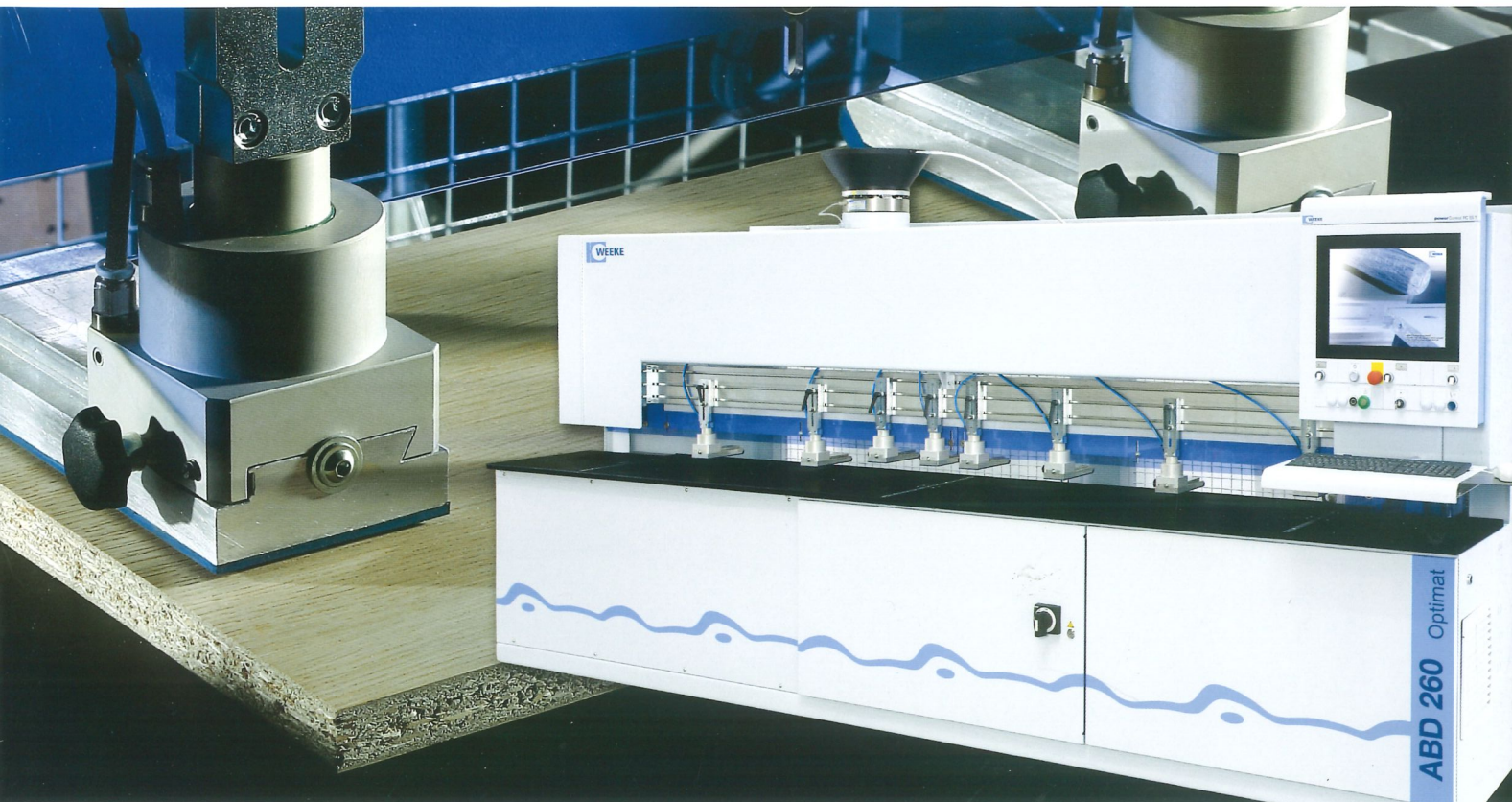


ABD 260 Optimat CNC-Bohr- und Dübeleintreibmaschine



Bohren und Dübeln – und dabei immer alles fest im Griff

Ob als Einzelmaschine oder als Komplementärprodukt in Verbindung mit einem CNC-Bearbeitungszentrum – die ABD hat genau zwei Aufgaben: Bohren und Dübeln. Und das macht sie effektiver denn je.

ABD 260 Charakter

Unglaublich schnell...

High-Speed Bohr- und Dübelaggregat für präzise Löcher und exaktes Positionieren der Dübel

Alles fest im Griff...

Bis zu 8 auf Länge und Dicke verstellbare Spannzylinder fixieren jedes Werkstück

Hilfsbereit...

Flexibles Teilehandling durch absenkbares Mittenanslag für eine optimale Wechselfeldbelegung

Sorgt für Ruhe...

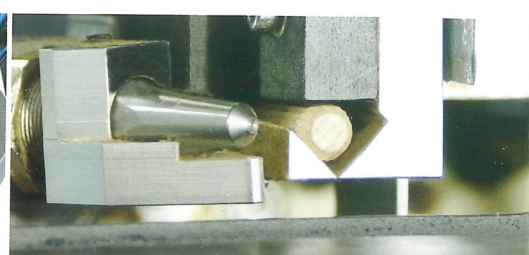
Stabiles und schweres Maschinenbett aus SORB TECH für vibrationsfreies Arbeiten (bis zu 2,2 t)

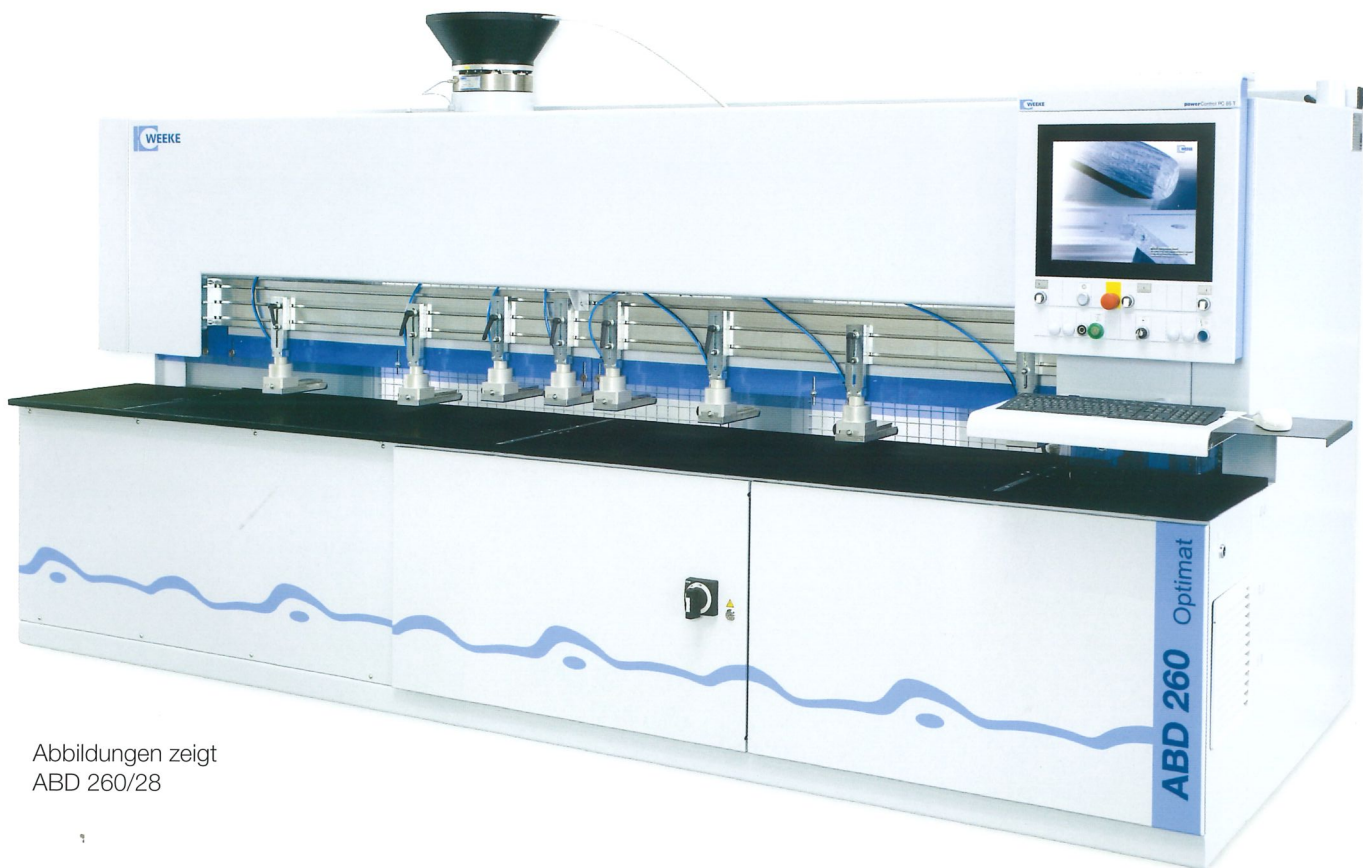
Weltweit etabliert...

Leistungsstarke HOMAG-Group-Software woodWOP bereits im Standard

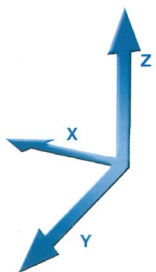
Effizient...

Eine Niederdruck-Leimpumpe, die sowohl leise als auch kompakt ist





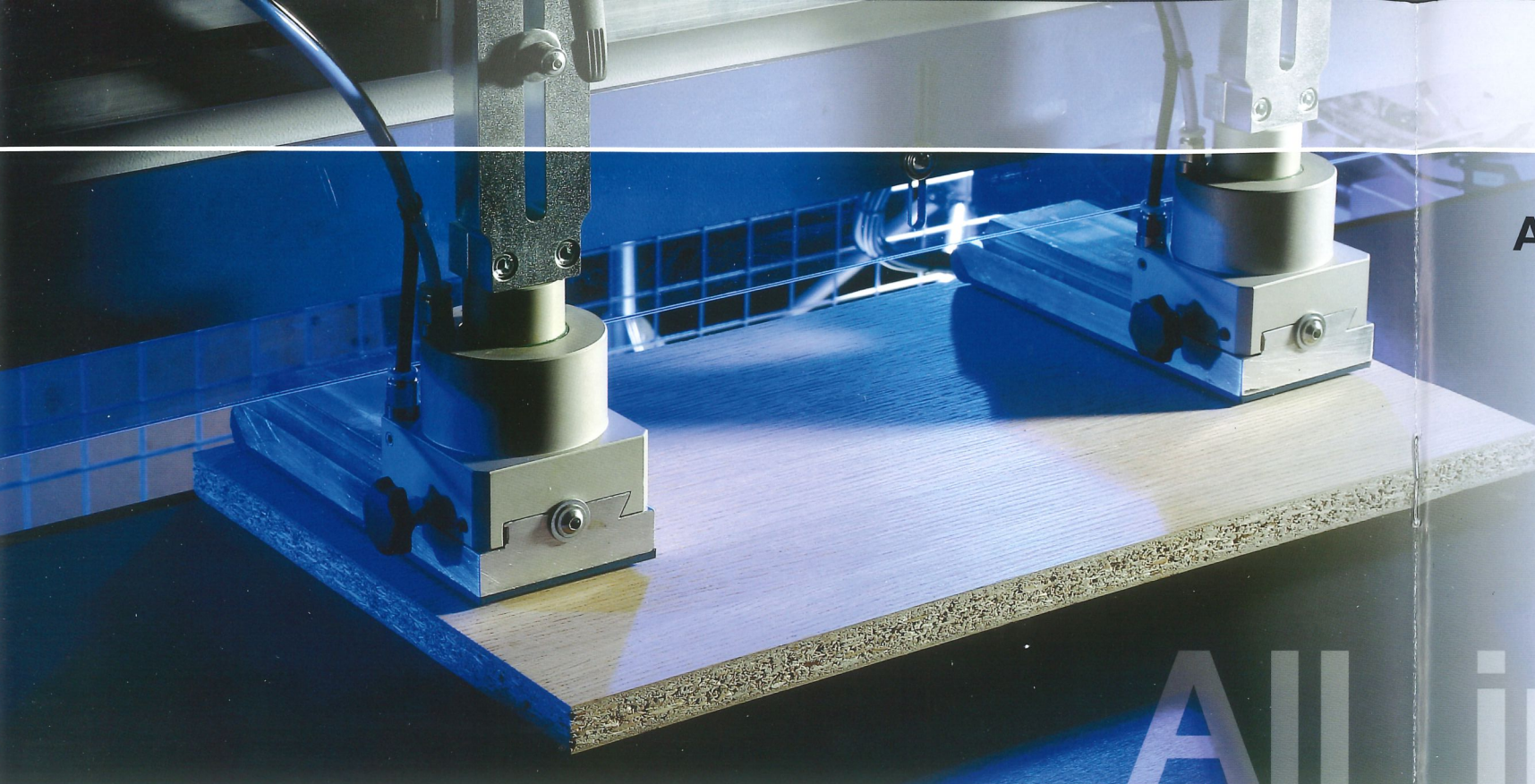
Abbildungen zeigt
ABD 260/28



Achsen:

- X-, Y- und Z-Richtung:
CNC-gesteuert





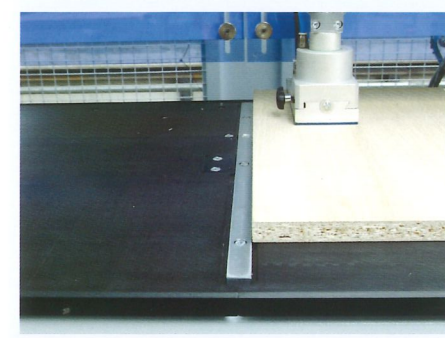
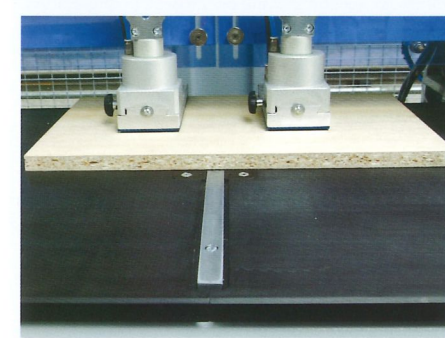
All inclusive

Bei der ABD 260 sind Sie von Anfang an TOP ausgestattet. Bereits im Standard sind elementare Technologien enthalten, die dafür Sorge tragen, nachhaltig die Qualität der Bearbeitungen auf höchstem Niveau zu gewährleisten.

All inclusive

Mittenanschlag

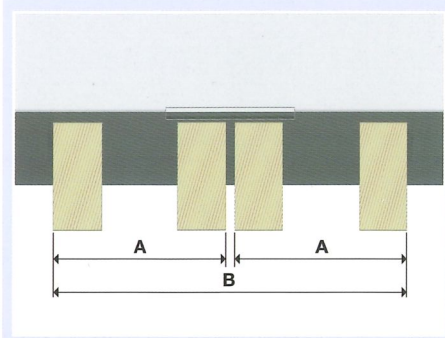
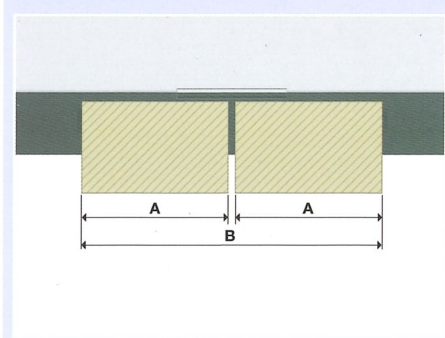
- Für ein flexibles Teilehandling
- Pneumatisch absenkbar
- Manuelle Ansteuerung über Wahlschalter



- Mittenanschlag aktiv

Wechselfeldbelegung

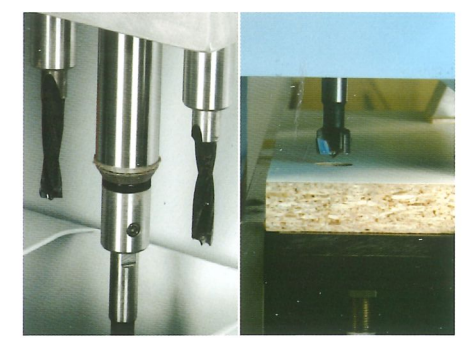
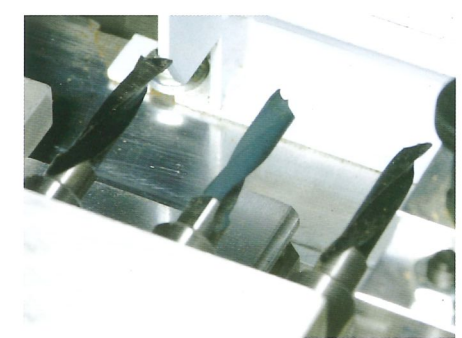
- Je nach Werkstückgröße können die ABD Optimat mit bis zu 4 Werkstücken belegt werden



A	ABD 260 / 12	600 mm
B	ABD 260 / 12	1250 mm
A	ABD 260 / 28	1390 mm
B	ABD 260 / 28	2800 mm

3 Bohrspindeln horizontal

- Für präziseste Bearbeitungen bei horizontalem Bohren und Dübeln
- 3 einzeln abrufbare Bohrspindeln im 32 mm Raster

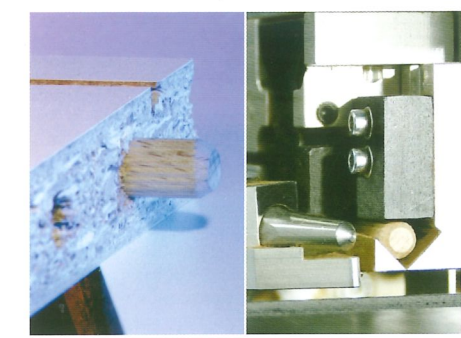
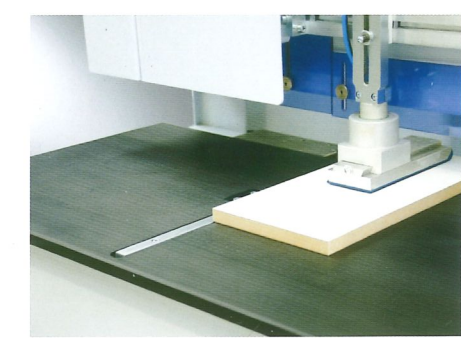


3 Bohrspindeln vertikal

- Einzeln abrufbare Bohrspindeln im 32 mm Raster für unterschiedliche Bohrdurchmesser bis 35 mm
- Verfahrbereich in Y-Richtung: 0 - 50 mm (bei Bohrdurchmesser bis 20 mm)

Seitenanschlüge

- Pneumatisch absenkbar
- Manuelle Ansteuerung über Wahlschalter

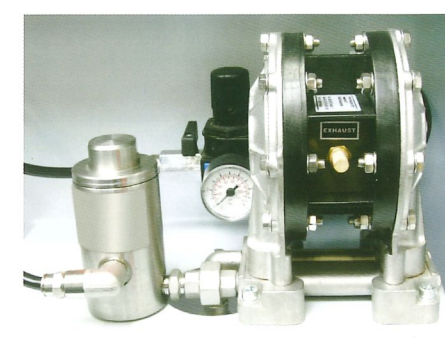


Dübelwerkzeug mit Leimangabe

- Leimdüse mit einstellbarer Leimmenge
- Leimflussüberwachung
- 32 mm Abstand zur ersten Bohrspindel

Leim-Niederdruckpumpe

- Doppelmembranpumpe, geräuscharm und kompakt



Vibrationsförderer

- Für die automatische und sichere Dübelzuführung von Standard-Dübeln in der Stärke von \varnothing 5 mm bis \varnothing 12 mm und einer Länge von 60 mm
- Andere Dübelabmessungen auf Anfrage



Hardware / Software

Mit diesem Software-Paket sind Sie „Ready to Race“. Mit der über 30.000-fach installierten Software woodWOP erhalten Sie eines der etabliertesten CNC-Programmiersysteme weltweit.

Nutzen Sie auch unsere Internetpräsenz:

Weltweit größtes Forum zum Thema woodWOP: www.woodWOP-Forum.de

Freier Download von woodWOP-Komponenten: www.weeke.de → Produkte → Software

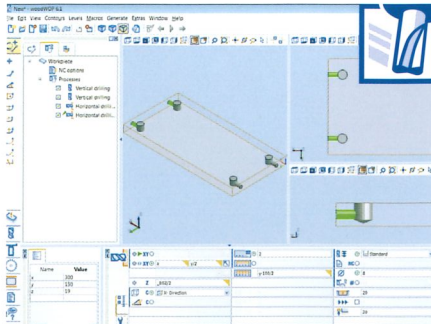
powerControl

- 17" TFT-Bildschirm
- Intel®Core™ 2 Duo Prozessor
- Bereitstellung Teleservice
- Front USB-Schnittstelle
- Ethernetanschluss 10/100 Mbit



woodWOP

- Weltweit etabliertes CNC-Programmiersystem – bereits über 30.000 Installationen
- Mehr Sicherheit und Kontrolle beim Programmieren durch 3D-Darstellungen aller relevanten Elemente



Barcodeanbindung (optional)

- Barcodescanner / -software
- Unterstützte Barcodes:
 - 1D – Strich Code
 - 2D – Data Matrix Code
- Jedes Werkstück wird für den weiteren Teilefluss konkret indentifiziert

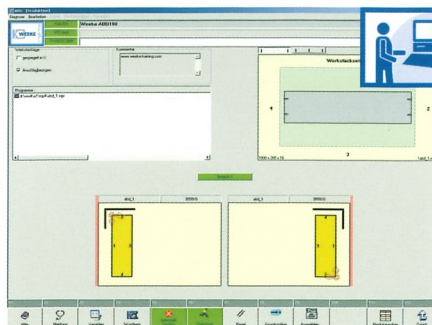


SMDE0020 : Wartung

Vacuumpumpe Wasseraustausch			
Zustand	Vorgabe	Ist	Insgesamt
IST-Einsatzzeit	24,0	8,3	8,3
34,5			

Vacuumspannsystem Luftfilter reinigen			
Zustand	Vorgabe	Ist	Insgesamt
IST-Einsatzzeit	24,0	8,3	8,3
34,5			

Füllstand Zentralschmierung prüfen			
Zustand	Vorgabe	Ist	Insgesamt
IST-Einsatzzeit	24,0	8,3	8,3
34,5			

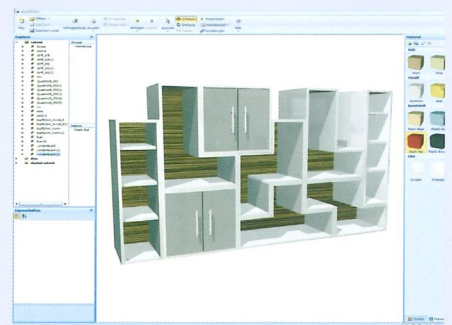


Maschinendatenerfassung

- Erfassung und Auswertung von Maschinenzuständen über Zeitähler und Ereigniszähler

ABD Work

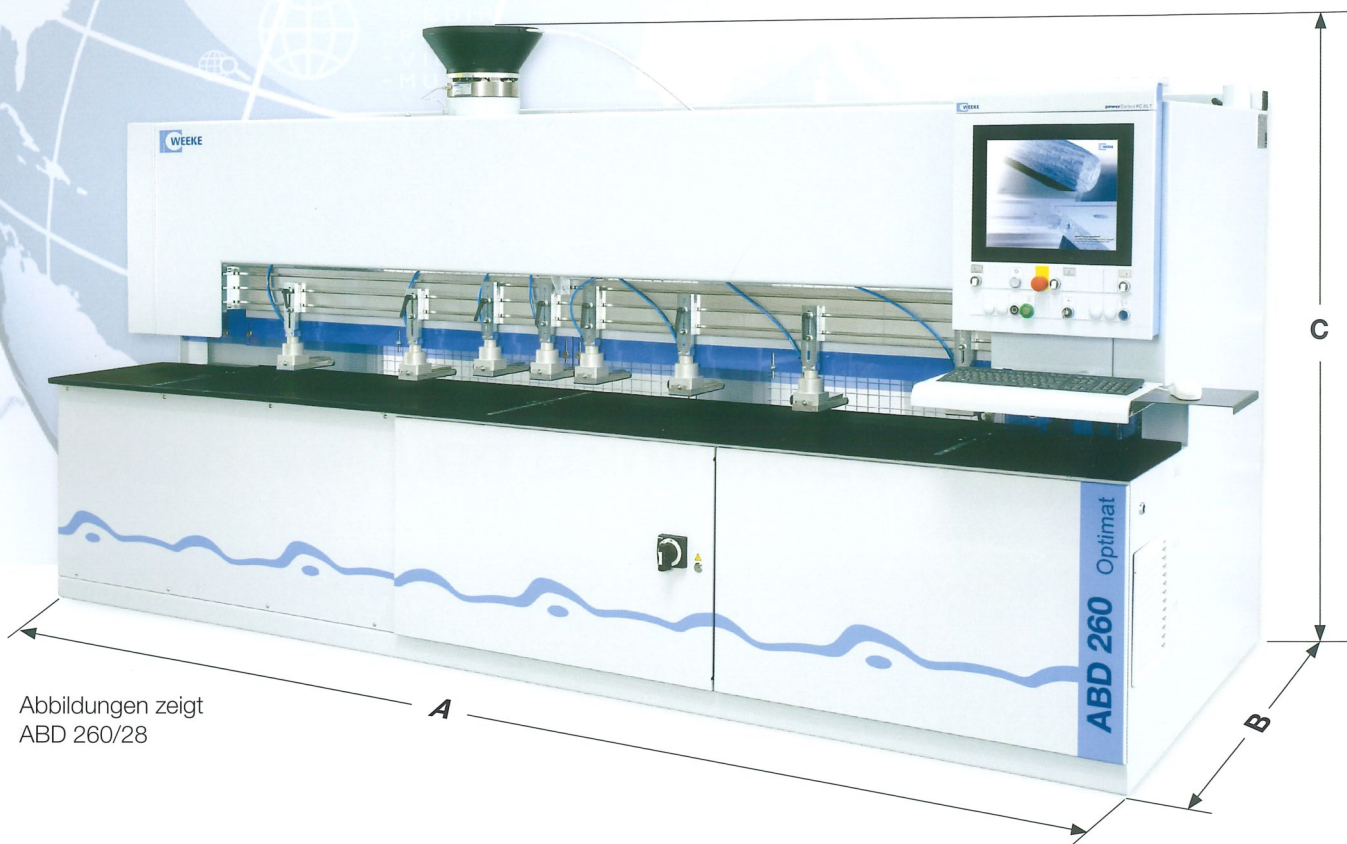
- Moderne und einfache Steuerung der Maschinenfunktionen über Softkeys
- Grafische Bedienoberfläche



Office-Paket ABD-Baureihe (optional)

- woodWOP für externen PC
- woodWOP DXF-Import Basic
- woodAssembler
- woodVisio

Technische Daten



Abbildungen zeigt
ABD 260/28



Abmessungen		ABD 260/12	ABD 260/28
A	mm / Zoll	2260 / 89.0	3810 / 150.0
B	mm / Zoll	1546 / 60.9	1546 / 60.9
C	mm / Zoll	2110 / 83.1	2110 / 83.1

Werkstückabmessungen		ABD 260/12	ABD 260/28
Länge	mm	20 – 1250	20 – 2800
Breite	mm	20 – 800	20 – 800
Dicke	mm	10 – 80	10 – 80
Druckluftanschluss	Zoll	R 1/2"	R 1/2"
Druckluft	bar	min. 7	min. 7
Gesamtanschlusswert	kW	ca. 7	ca. 7
Absauganschluss	mm	1 x Ø 80	1 x Ø 80
Absauggeschwindigkeit	m/sek.	min. 30	min. 30
Empfohlene Vorsicherung	A	16	16
Maschinengesamtwicht	kg	ca. 1600	ca. 2200



Choose the Original Choose Success!

Für den Erfolg der Originaltechnologie
Eine Kampagne des VDMA



Weltweit für Sie erreichbar!

- Ferndiagnose durch die Standard-Internet-Anbindung (TSN-Fähigkeit) möglich
- Kompetenter Ersatzteilservice
- WEEKE-Kommunikation: Jederzeit aktuelle Informationen auf unserer Website: www.weeke.com
- Jederzeit Fragen, Anregungen, Kritik und Lob: info@weeke.de

Ein Unternehmen der HOMAG Group



WEEKE Bohrsysteme GmbH

Benzstraße 10-16
33442 Herzebrock-Clarholz
DEUTSCHLAND

Tel.: +49 5245 445-0
Fax: +49 5245 445-44 139
info@weeke.de
www.weeke.com