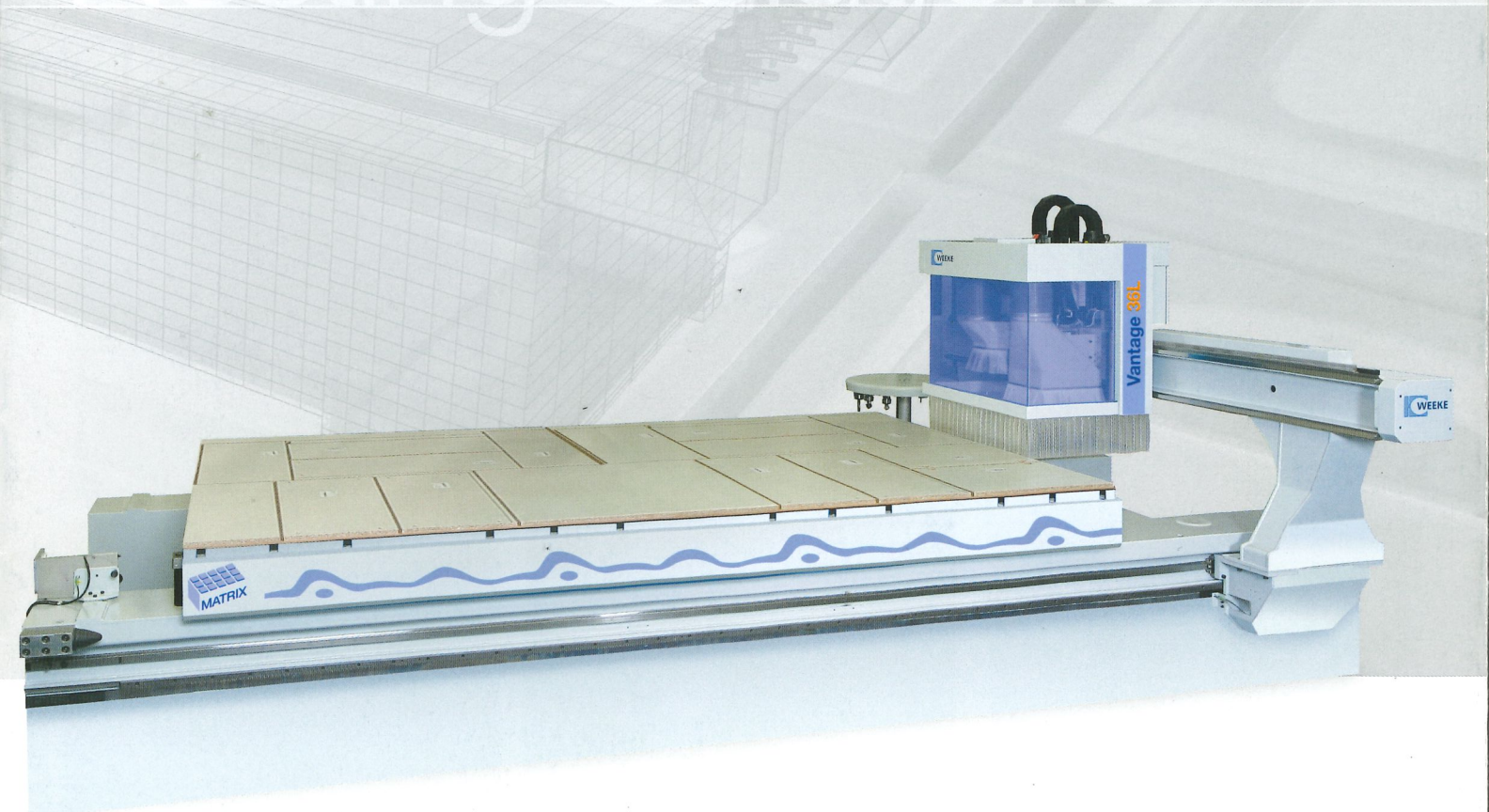


# CNC-Portalbearbeitungszentrum Vantage 36L

Nesting Solutions

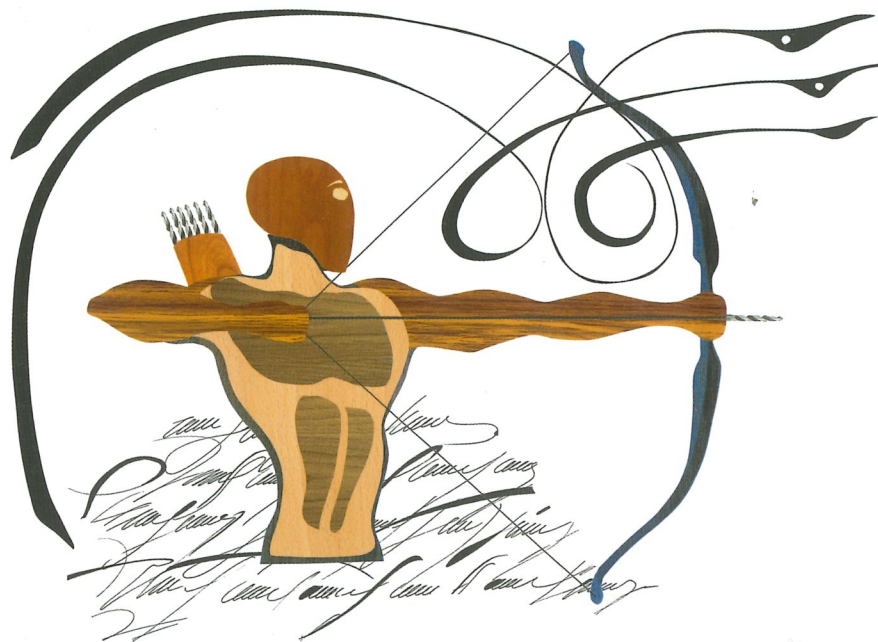


Optimat | profi line | power line



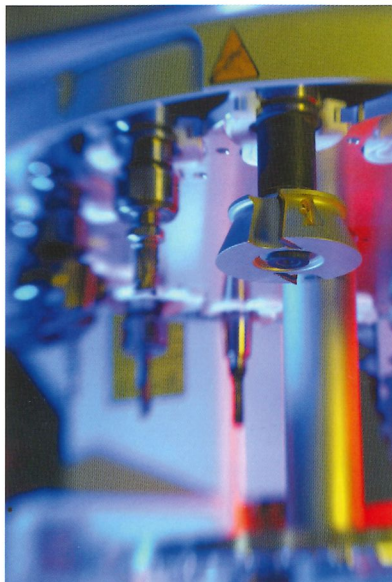
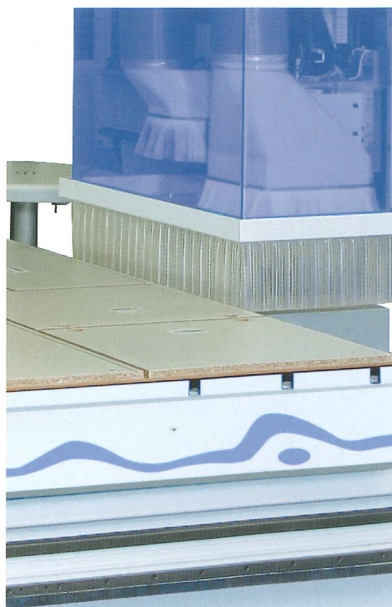
# Vantage 36L

CNC-TECHNOLOGY



## Highlights:

- Die schnellste und schwerste Maschine in ihrer Klasse
  - ➔ 105 m/min Vektorgeschwindigkeit
  - ➔ 5.500 kg (Maschinengesamtgewicht)
- Gesamtes Arbeitsfeld ist mit allen Bearbeitungswerkzeugen erreichbar
- 500 m<sup>3</sup>/h Vakuumpumpe im Standard
- High-Speed Bohren (1500-7500 min<sup>-1</sup>)
- Patentierte Spindelklemmung
- 9 kW HSK-Frässpindel
- 14-fach Werkzeugwechsler
- C-Achse
- Elektronische Abfrage aller Anschlagzylinder
- Langlebiges geschlossenes Linearführungssystem
- Softwarepaket für Maschine und PC
- Werkzeugkoffer »STARTER KIT«



**»Qualität ist das Resultat von Können, Motivation – und Standort«**

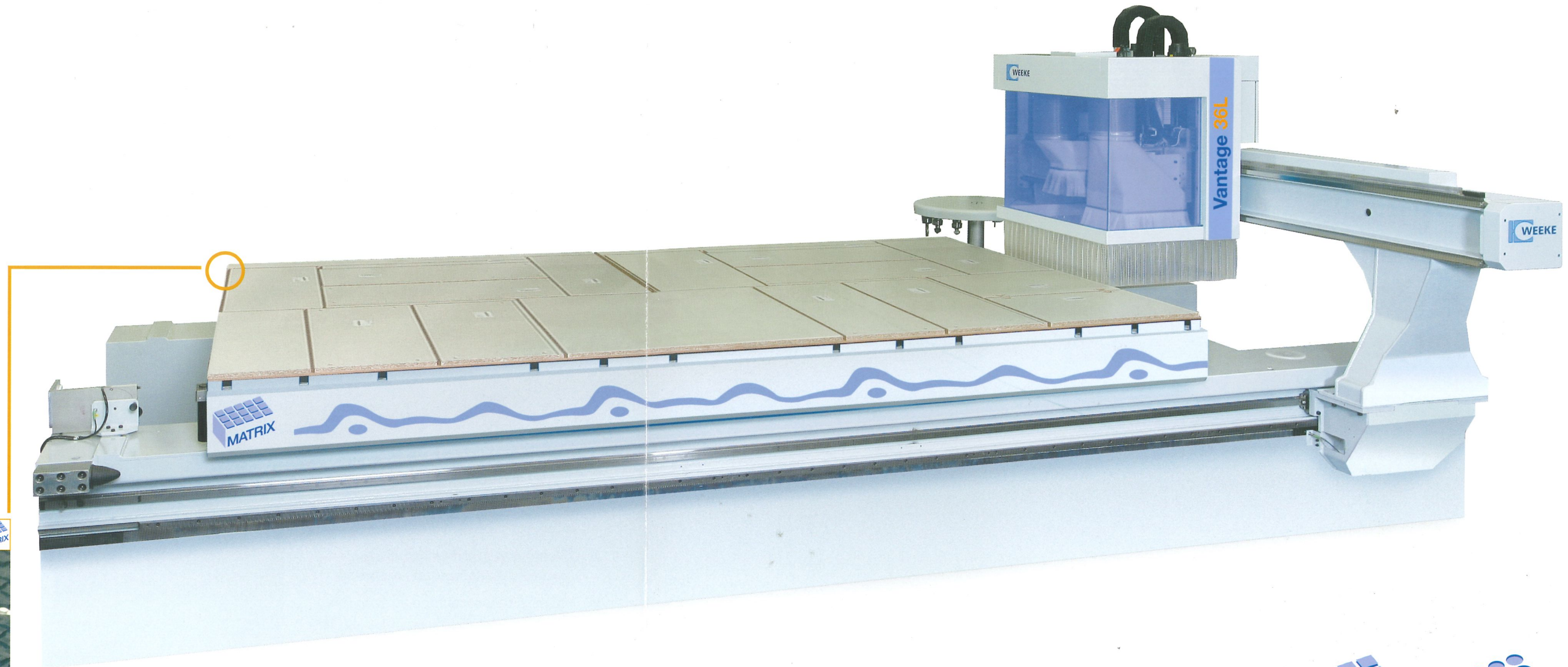
Unsere CNC-Bearbeitungszentren bieten schon heute die Technik der Zukunft. Und das hat einen guten Grund: Tradition.

»Made in Germany« ist für uns Ansporn und Verpflichtung zugleich. Kunden in aller Welt verbinden mit diesem Gütesiegel höchste Ansprüche.

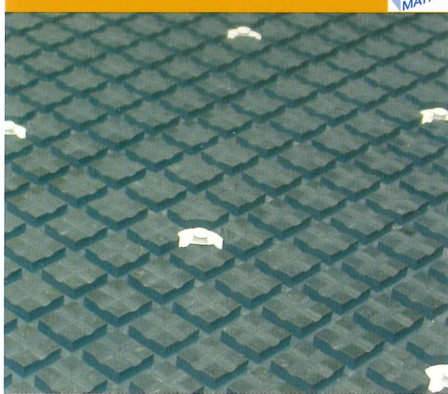
Wir erfüllen sie.







MATRIX-Tisch



Standard



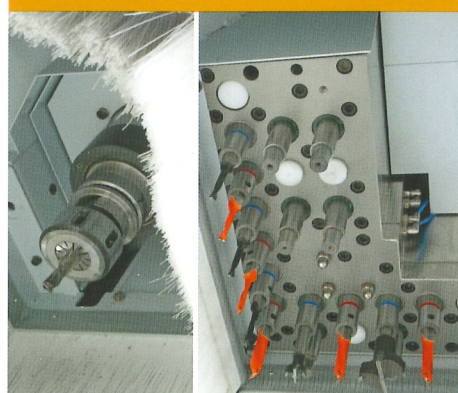
Optional

Elektronische Endlagenabfrage



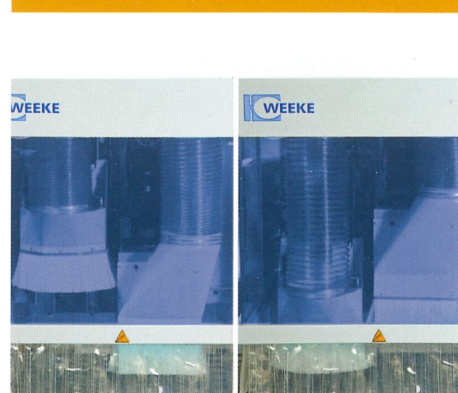
Erhöhte Sicherheit durch eine elektronische Endlagenabfrage an allen vorhandenen Anschlagzylindern.

Bestückung | V10



- 10 vertikale Bohrspindeln
- 9 kW HSK Frässpindel
- 6 horizontale Bohrspindeln (optional)
- Schwenkbare Nutsäge 90° (optional)

2 Z-Achsen



Effiziente Absaugung - die Bearbeitungseinheiten (Fräser oder Bohrgetriebe) werden separat abgesaugt

Werkzeugwechsler



14-fach Werkzeugwechsler in X-Richtung, mitfahrend

Werkzeugeinlegeplatz



Sicheres und schnelles Beschießen des Werkzeugwechsellmagazines

Antriebssystem



Gewährleistet höchste Bearbeitungsqualität und hohe Verfahrgeschwindigkeiten bis zu 105 m/min Vektorgeschwindigkeit.



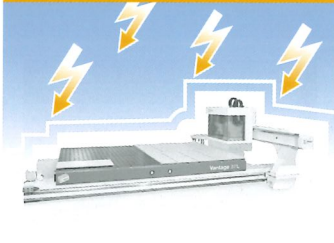
# All inclusive – Für Sie als Standard

## power control PC-85T



- 17" TFT-Bildschirm
- CD-RW Laufwerk & Modem
- Front USB Schnittstelle
- Ethernetanschluss 10/100 Mbit
- Ergonomisches Bedienterminal
- Schaltschrankposition frei wählbar (rechts/links)

## USV



Schützt den Computer bei Netzstörung

## Linearführungssystem



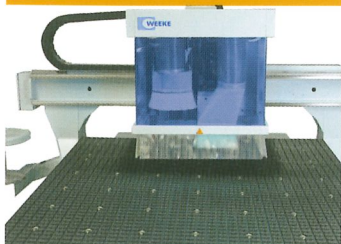
Langlebiges geschlossenes Linearführungssystem

## Werkzeugkoffer »STARTER KIT«



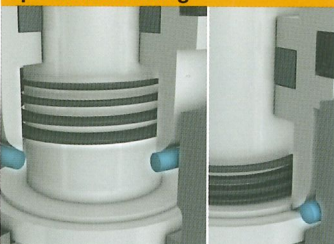
Standardmäßig von Anfang an top ausgerüstet

## Portalbauweise



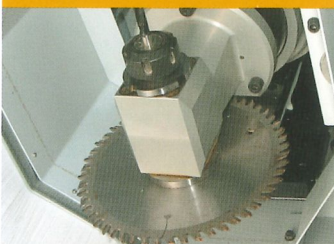
Für präziseste Bearbeitungen - speziell beim Nesten großer Platten / Werkstücke

## Automatische Spindelklemmung



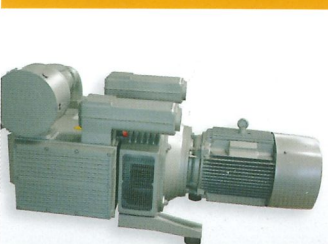
Patentiertes System für eine immer exakte Bohrtiefe bei verschiedenen Werkstoffen

## C-Achse



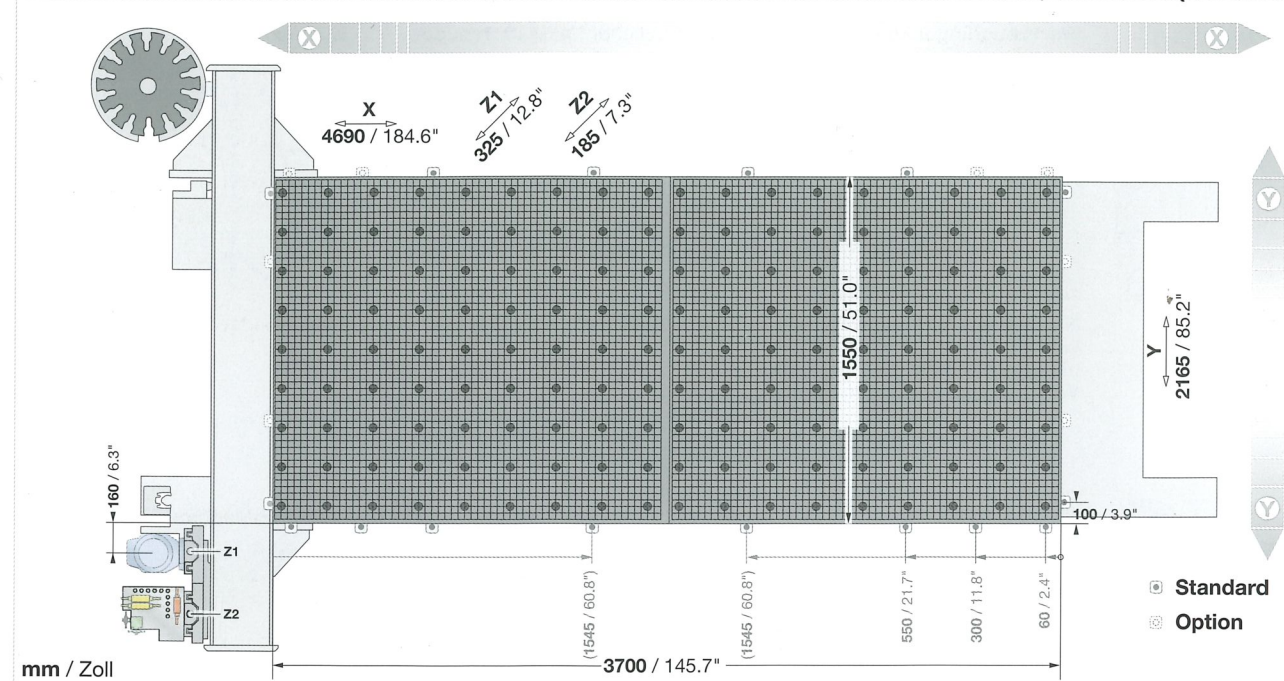
0-360° - flexiblere Bearbeitungsmöglichkeiten

## Vakuumerzeuger

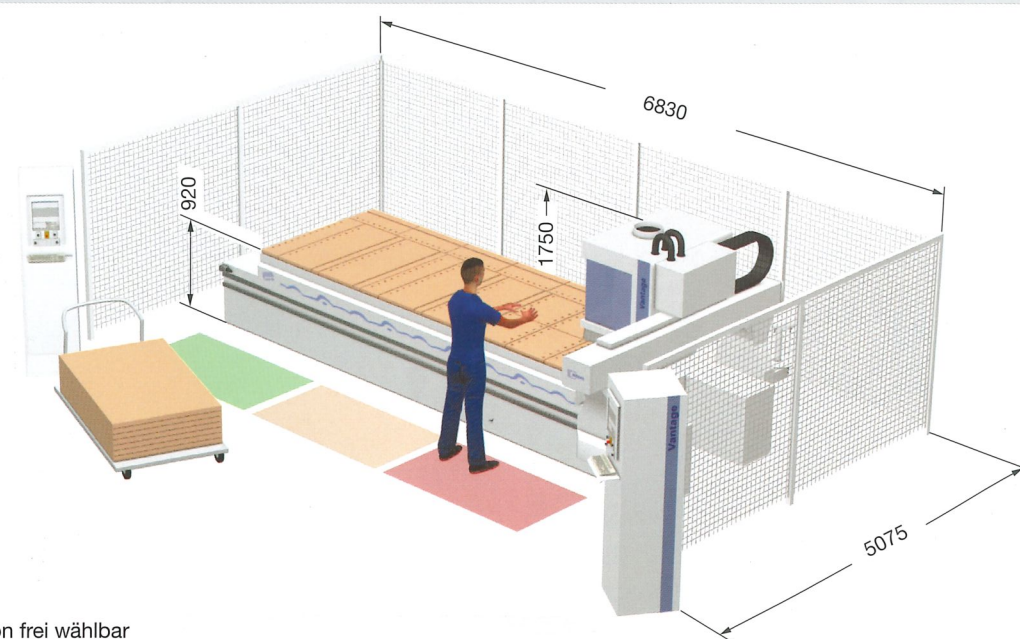


500/600 m³/h - 50/60Hz

# Technische Daten

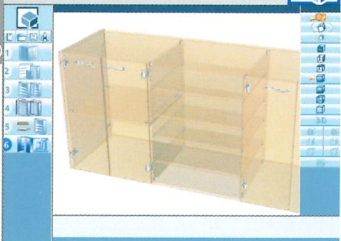


mm



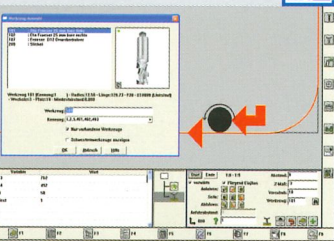
Schaltschrankposition frei wählbar

## woodDesign



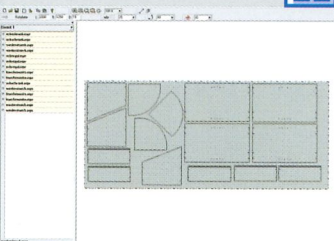
Möbel einfach konstruieren in 3D mit Stücklistenausgabe und Export von Schnittplänen

## woodWOP



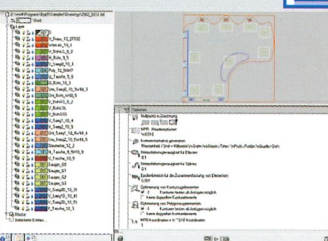
- Moderne auf Windows® basierende Software
- Mehr als 15.000 Installationen weltweit

## woodNest Basic



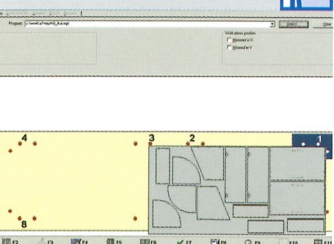
- Nesting-Einstiegssoftware
- woodWOP-Programme (Einzelteile) können direkt manuell verschachtelt werden. (Drag and Drop)

## woodWOP DXF Basic



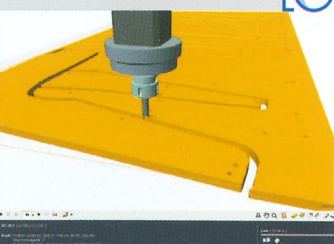
- Schnittstelle für CAD-Datenimport
- Grundlage für die Erzeugung von woodWOP-Programmen

## MCC



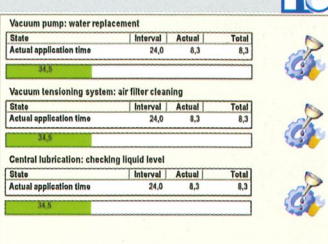
- Moderne einfache Steuerung der Maschinenfunktionen über Softkeys
- Graphische Belegung

## 3D CNC-Simulator



- Simuliert die Bearbeitungsabläufe der im NC-Programm festgelegten Reihenfolge
- Ermöglicht Zeitberechnungen
- Kollisionsüberprüfung der Vakuumsauger

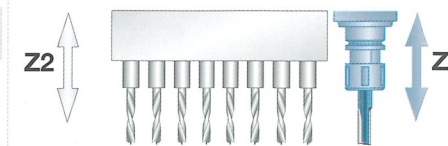
## MDE Basic



- Erfassung und Auswertung von Wartungsintervallen über Zeitähler

	X	Y	Z
Arbeitsfeld	3700 / 145.7	1550 / 51.0	100 / 4.0
Verfahrwege	4690 / 184.6	2165 / 85.2	Z1: 325 / 12.8 Z2: 185 / 7.3 mm / Zoll

Vektorgeschwindigkeiten X/Y - Z-Achse	m/min	105 / 20
Druckluftanschluss	Zoll	R 1/2
Druckluft	bar	7
Absaugstutzen	mm	Ø 200
Absaugleistung	m³/h	min. 3170
Elektrischer Anschlusswert	kW	29,5
Maschinengesamtwert	kg	ca. 5.500

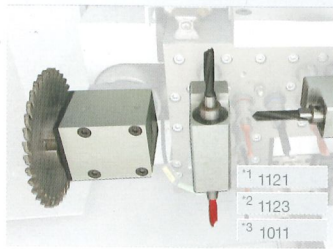


☉ Software Machine Für die Maschine  
☉ Software Office Für den PC Arbeitsplatz



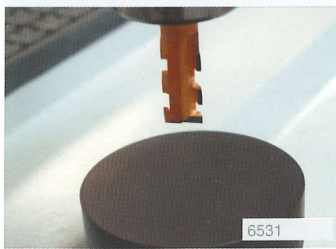
# Optionen

## High-Speed – horizontal



- Horizontale Bohrspindeln 2X<sup>1</sup>/2Y<sup>2</sup>
- Schwenkbare Nutsäge (90°)\*<sup>3</sup>

## Werkzeuglängenkontrolle



Nach einem Werkzeugwechsel wird die Länge des Werkzeuges abgefragt und mit der integrierten Werkzeugdatenbank abgeglichen.

## Zusätzlicher Vakuumerzeuger



- 500/600 m<sup>3</sup>/h - 50/60 Hz

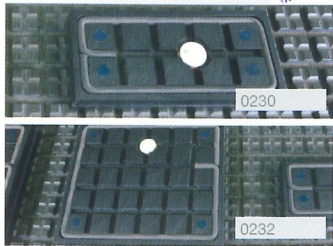
## Klimaanlage



Klimatisierter Schaltschrank

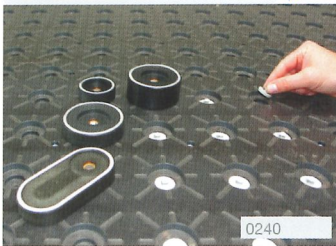
6579  
6580

## Vakuumsauger | MATRIX



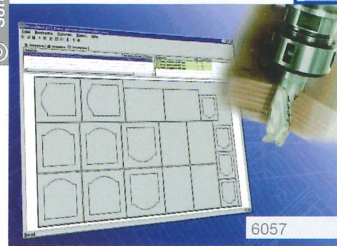
- 0230: Sauger 168 x 78 x 26 mm
- 0232: Sauger 198 x 168 x 26 mm

## O-TRIX-Tisch



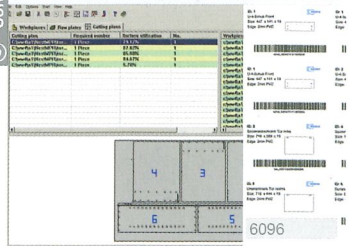
Optional ist der O-TRIX-Tisch erhältlich. Der MATRIX-Tisch aus der Grundmaschine entfällt.

## woodNest professional



- Verschnitt und Bearbeitungsoptimierung in einem Programm
- Generiert fertige woodWOP-Programme inklusive aller Bearbeitungen
- Kostenreduzierung durch Materialoptimierung

## »OfficetoMachine« Nesting



- Erstellung und Verwaltung von Produktionslisten für die Fertigung
- Frei konfigurierbare Import-schnittstelle
- Flexibler Editor für das Layout des Barcodelabels

## Ausschiebevorrichtung und Luftkissenfunktion für O-TRIX



- Zum Ausschieben von Werkstücken und Schonplatte inklusive Absaugung. Das Ausschieben ist in beide Richtungen möglich.

## Bearbeitungsbeispiele

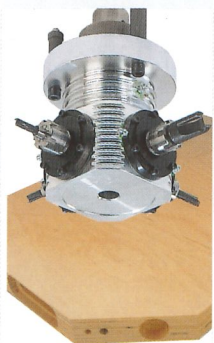


## Bohren/Fräsen/Sägen, 2 Spindeln



1603

## Fräsen, 4 Spindeln



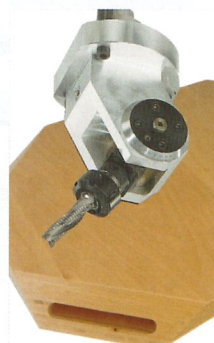
1605

## Fräsen, 2 Spindeln



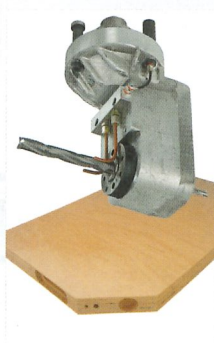
1610

## Bohren/Fräsen, manuell neigbar – (0° - 45°)



1617

## Schlosskasten, Ø 16 mm, 2 Spindeln



1626

## Fräsen vertikal mit getasteter Glocke



1650



# Handlingsbeispiel: Vantage / ABD / KDF



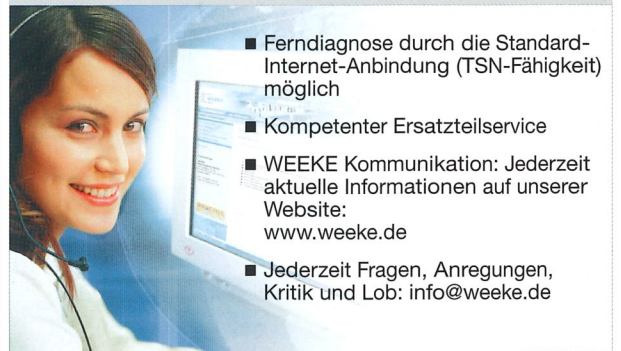
## Optimat ABD 100



## Highlights ABD 100

- CNC-gesteuerte Bohr- und Dübeleintreibmaschine
- Ergänzung zum Bearbeitungszentrum oder als Stand-alone-Solution
- Programmierung über woodWOP
- Einfaches und schnelles Materialhandling
- Keine Rüstzeiten

## Weltweit für Sie erreichbar!



- Ferndiagnose durch die Standard-Internet-Anbindung (TSN-Fähigkeit) möglich
- Kompetenter Ersatzteilservice
- WEEKE Kommunikation: Jederzeit aktuelle Informationen auf unserer Website:  
[www.weeke.de](http://www.weeke.de)
- Jederzeit Fragen, Anregungen, Kritik und Lob: [info@weeke.de](mailto:info@weeke.de)

Ein Unternehmen der HOMAG Gruppe